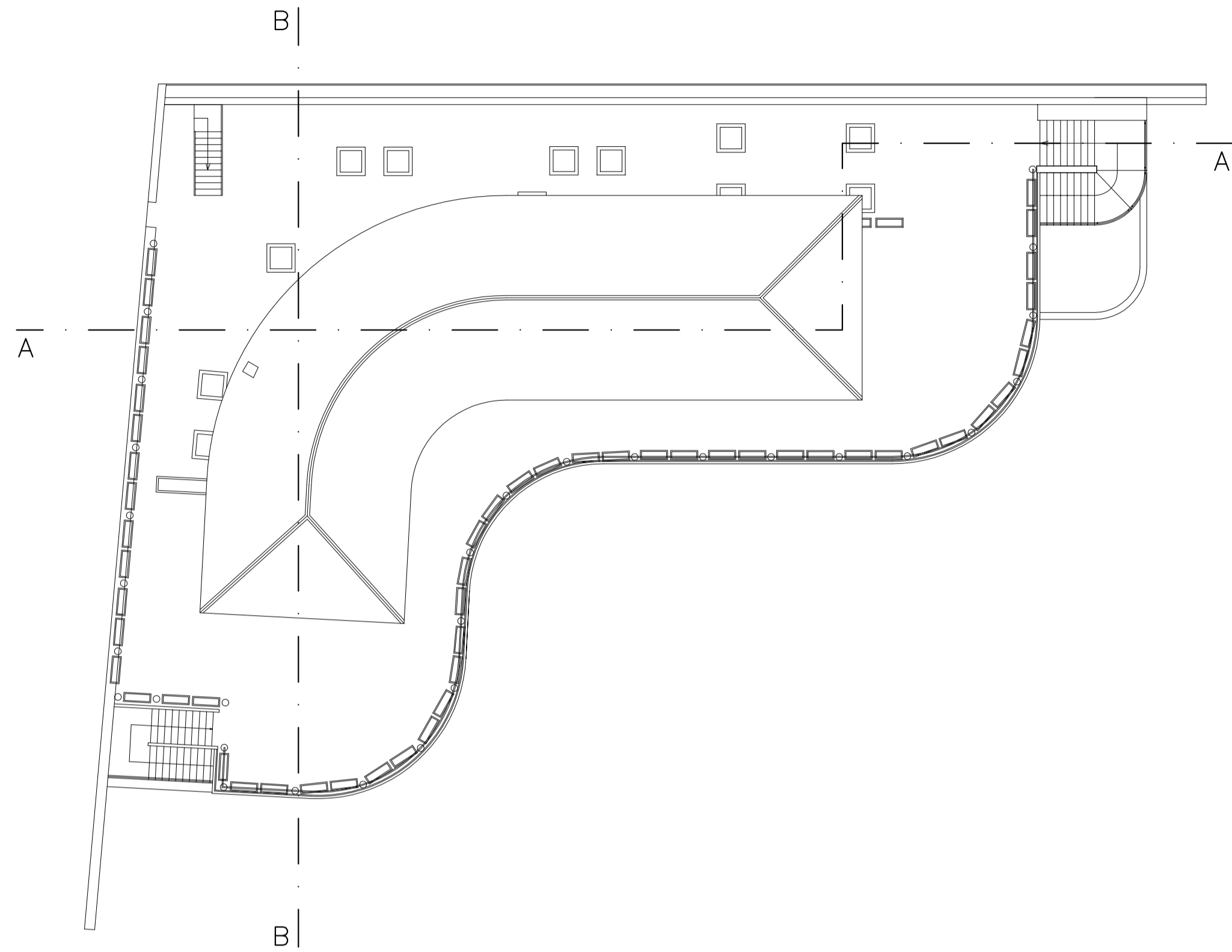
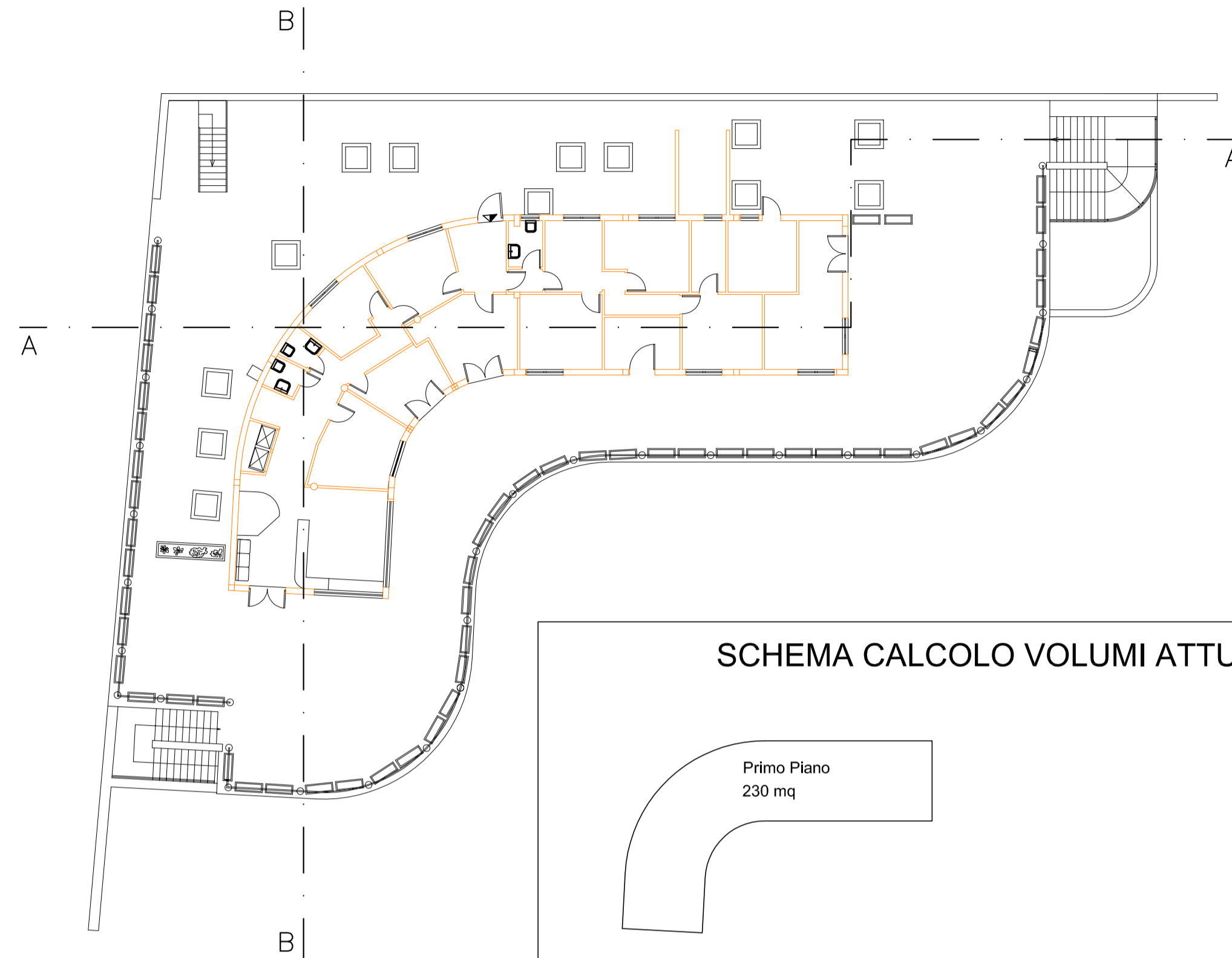


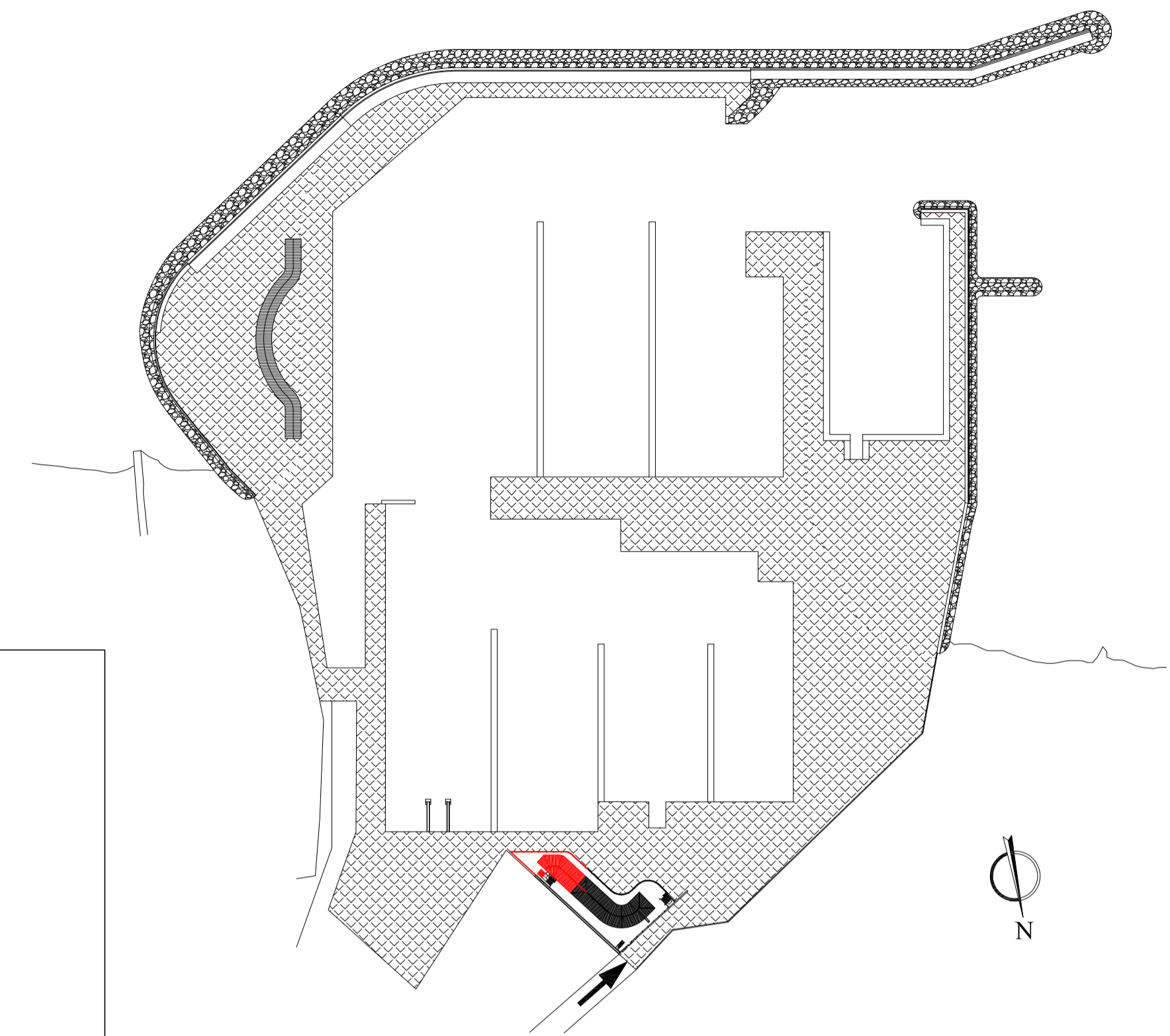
PIANTA DELLE COPERTURE (STATO ATTUALE)
Scala 1:200



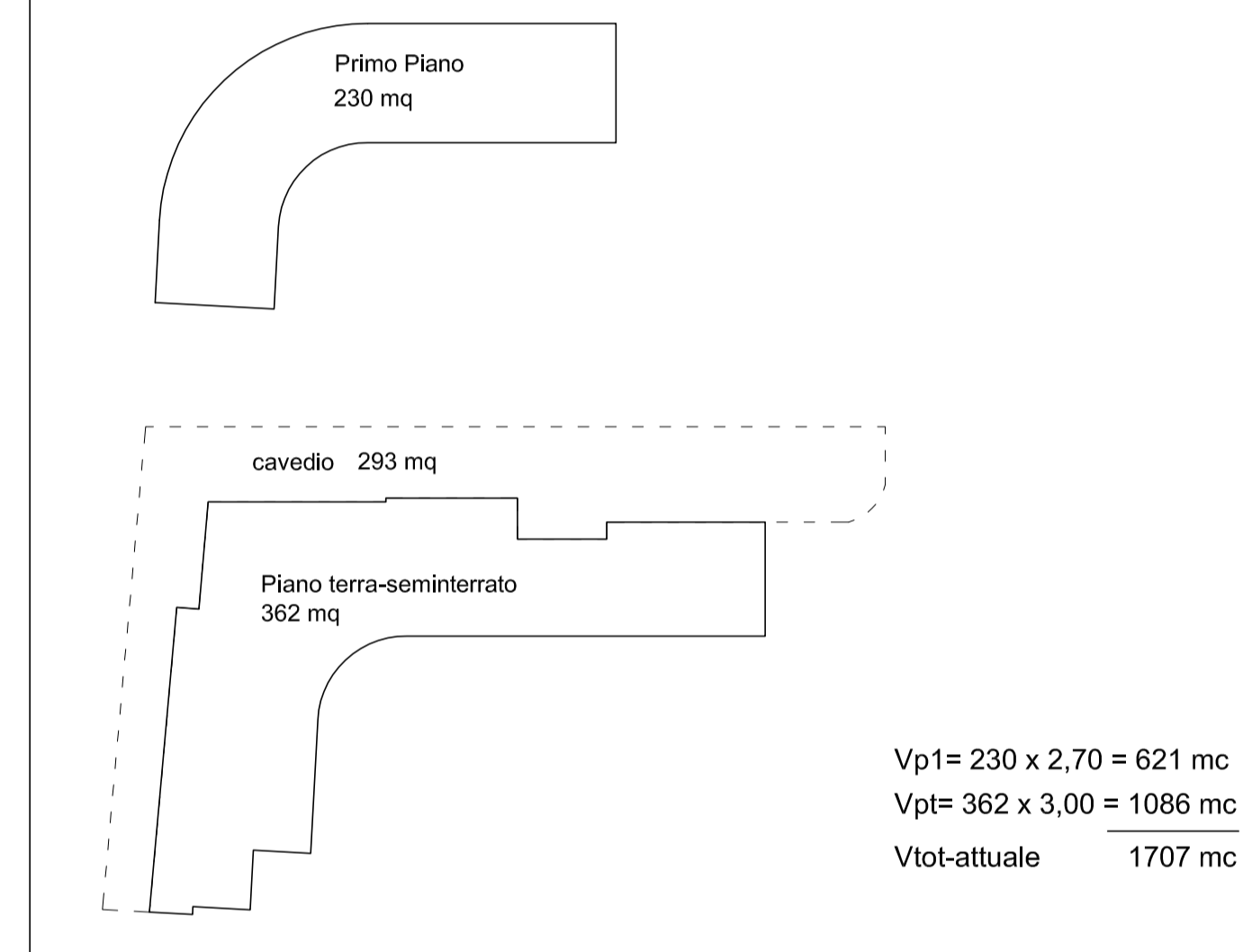
PIANTA PIANO RIALZATO (STATO ATTUALE)
Scala 1:200



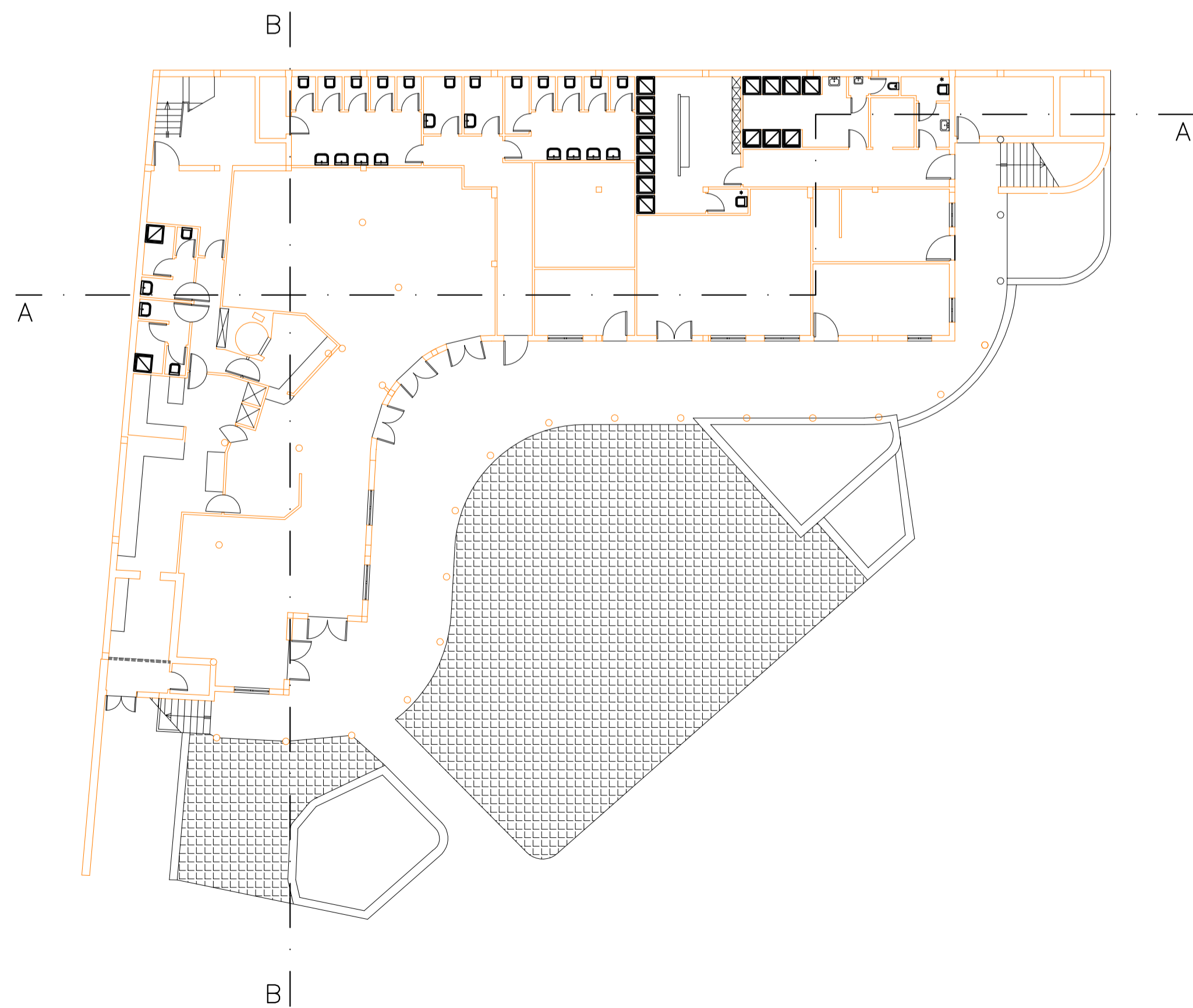
PORTO TURISTICO CAPITANA
PIANTA CHIAVE
Scala 1:2000



SCHEMA CALCOLO VOLUMI ATTUALE



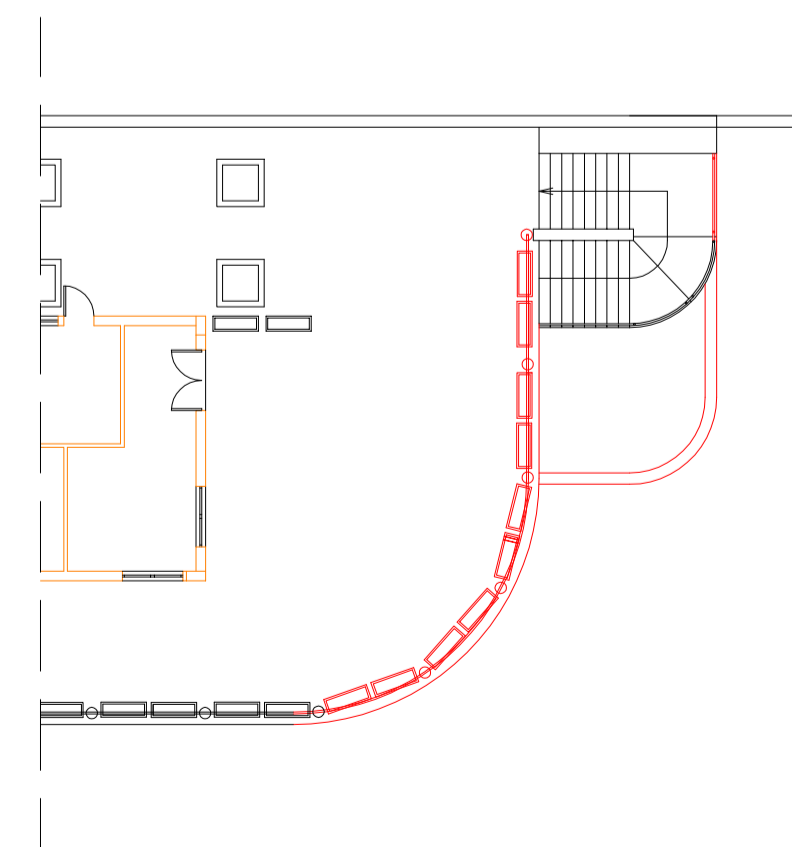
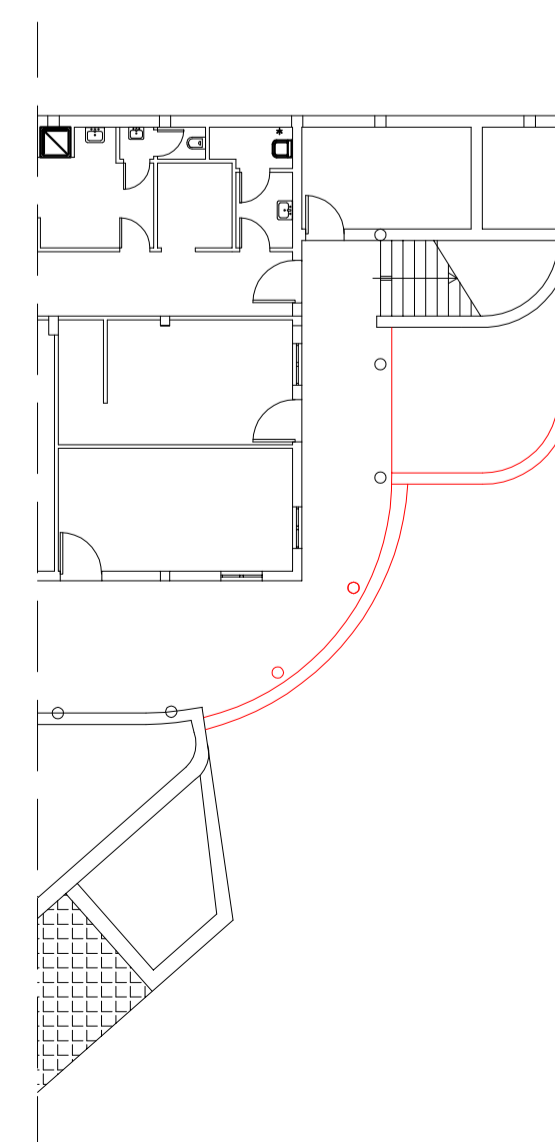
PIANTA PIANO SEMINTERRATO (STATO ATTUALE)
Scala 1:200



DEMOLIZIONI
Scala 1:200

PIANTA PIANO SEMINTERRATO

PIANTA PIANO RIALZATO



Regione Autonoma della Sardegna
Città metropolitana di Cagliari



Comune di Quartu S. Elena



Porto Turistico Marina di Capitanà

VIGNA Dott. Ing. Franco Vigna
Viale Regina Elena, 23 - 09124 Cagliari
tel. +39 338 9958701 - e-mail: frankvigna@tiscali.it - PEC: franco.vigna@ingpec.eu

OGGETTO
**Opere di ampliamento e adeguamento del
Porto Turistico Marina di Capitanà**
PROGETTO DEFINITIVO
AMPLIAMENTO EDIFICIO SERVIZI
PIANTE STATO ATTUALE

DESEGNO N°
12
FORMATO/SCALA
A1 - 1 : 200

DATA Maggio 2022	IL COMMITTENTE SAROMAR Gestioni S.r.L.	IL PROGETTISTA Dott. Ing. Franco Vigna
FILE		