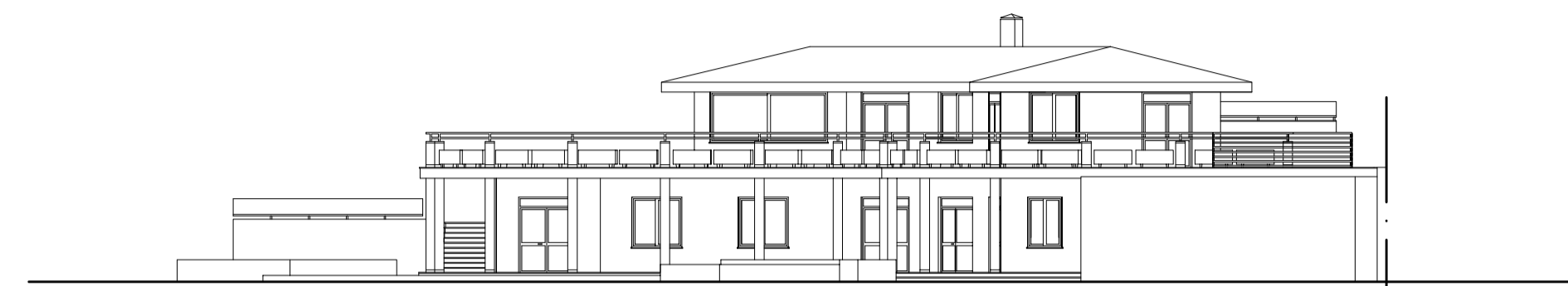


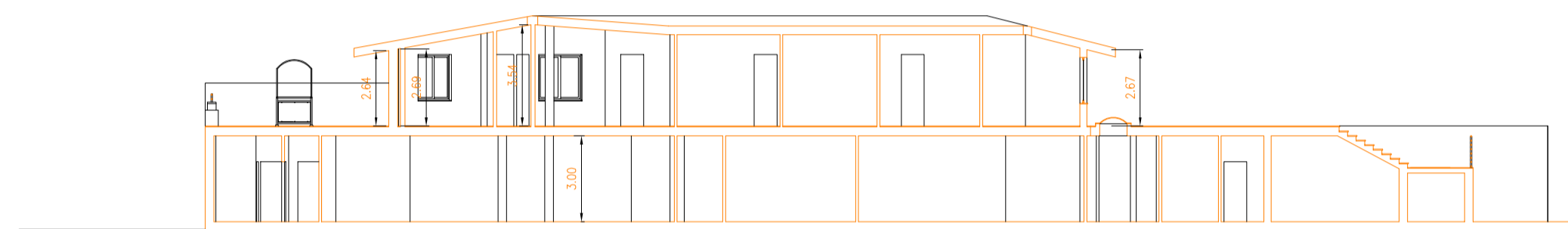
PROSPETTI E SEZIONI STATO ATTUALE
Scala 1:200



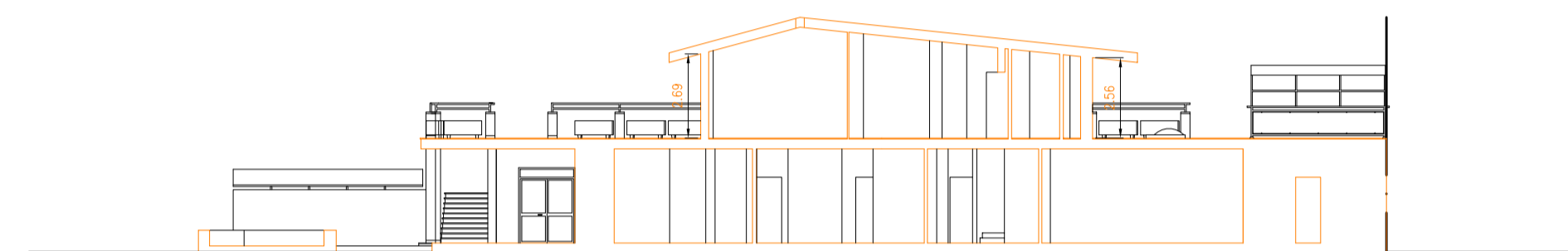
PROSPETTO OVEST



PROSPETTO SUD



SEZIONE A-A

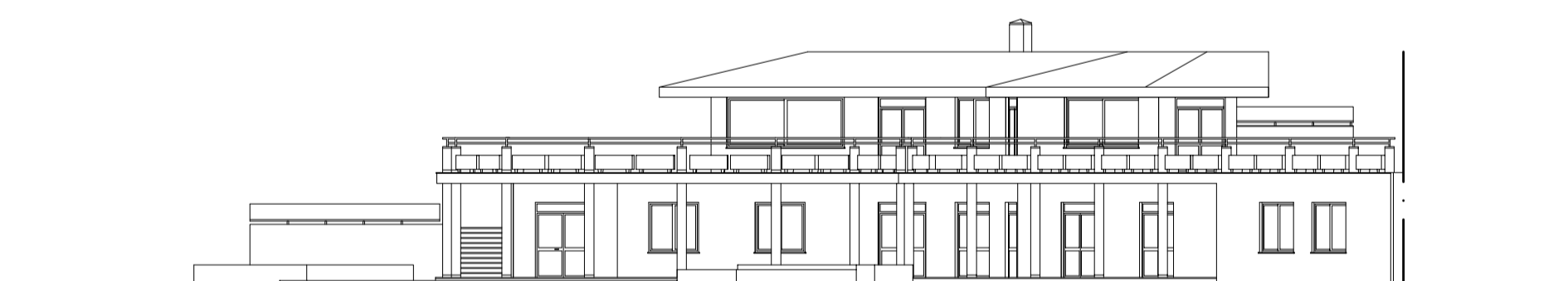


SEZIONE B-B

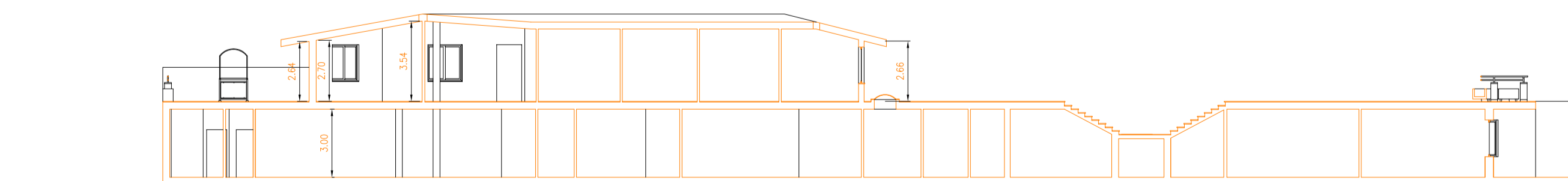
PROSPETTI E SEZIONI PROGETTO
Scala 1:200



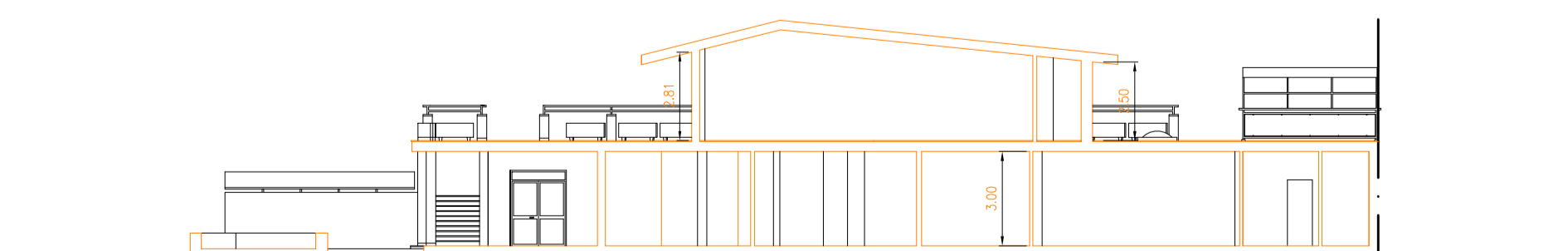
PROSPETTO OVEST



PROSPETTO SUD



SEZIONE A-A



SEZIONE B-B

Regione Autonoma della Sardegna
Città metropolitana di Cagliari



Comune di Quartu S. Elena



Porto Turistico Marina di Capitàna



Dott. Ing. Franco Vigna
Viale Regina Elena, 23 - 09124 Cagliari
tel. +39 338 9958701 - e.mail: frankvigna@tiscali.it - PEC: franco.vigna@ingpec.eu

OGGETTO

Opere di ampliamento e adeguamento del
Porto Turistico Marina di Capitàna
PROGETTO DEFINITIVO

DISEGNO N°

14

AMPLIAMENTO EDIFICIO SERVIZI
PROSPETTI E SEZIONI STATO ATTUALE E PROGETTO

FORMATO/SCALA
A1 - 1 : 200

DATA

Maggio 2022

IL COMMITTENTE

SAROMAR Gestioni S.r.L.

IL PROGETTISTA

Dott. Ing. Franco Vigna

FILE