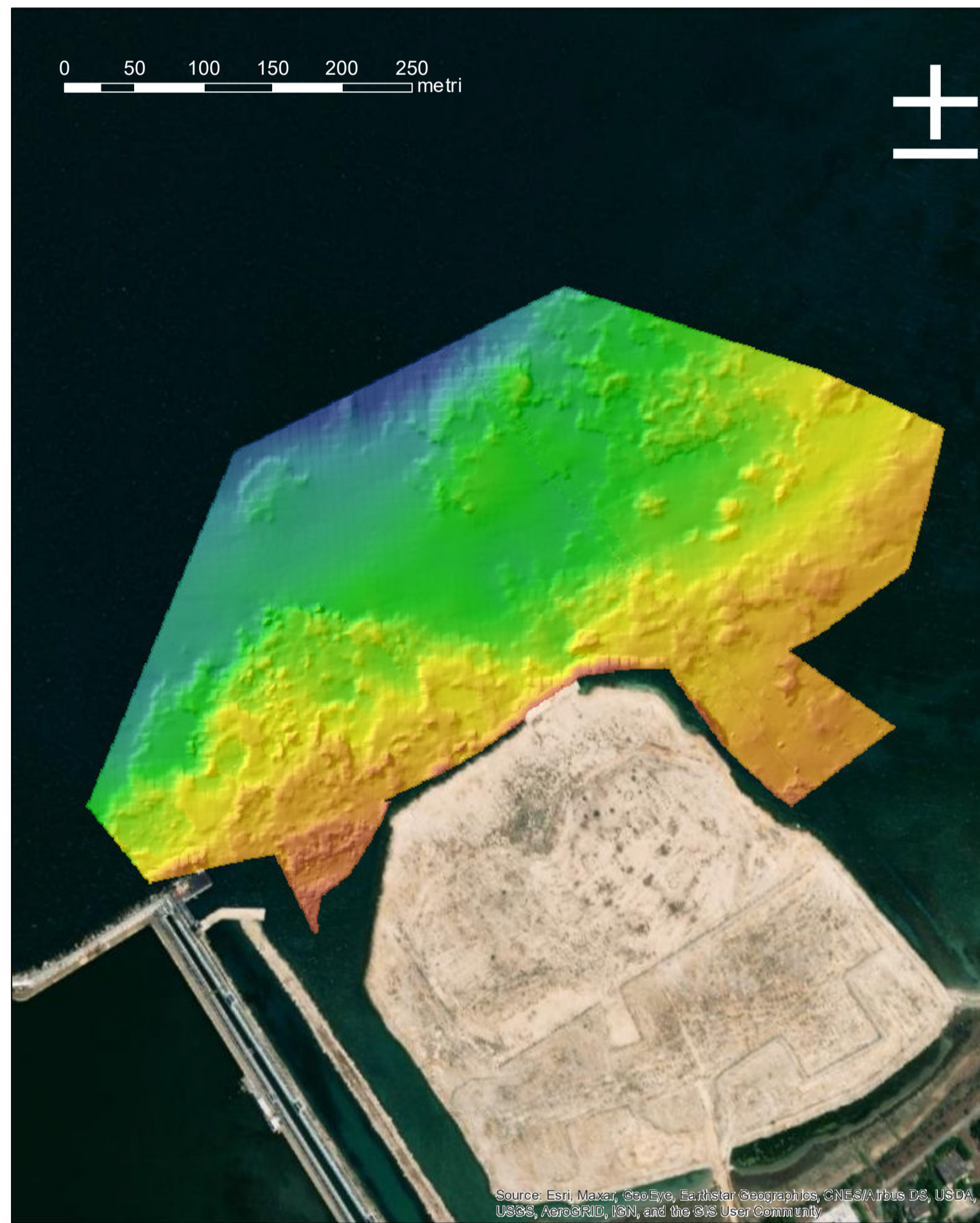
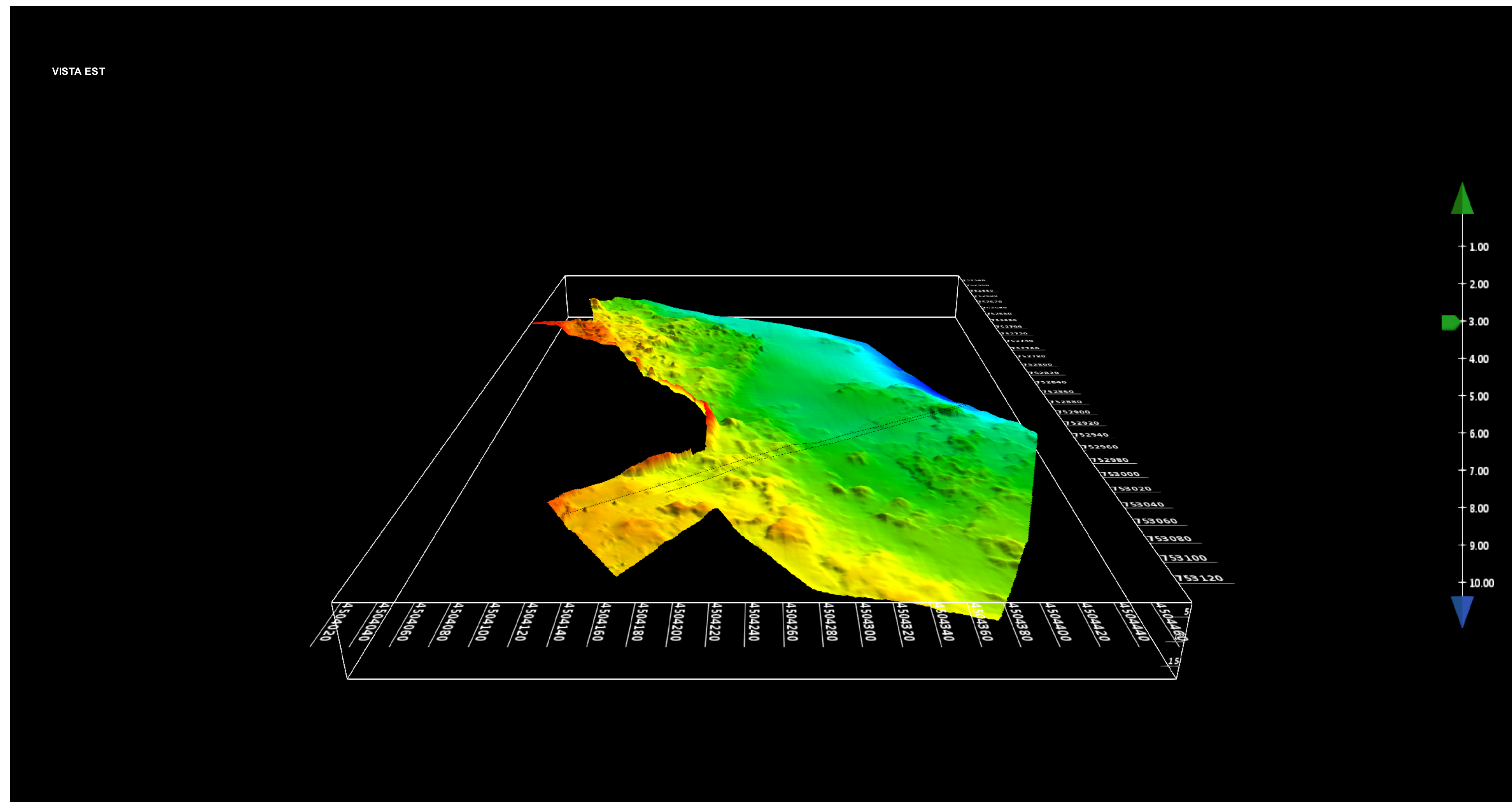
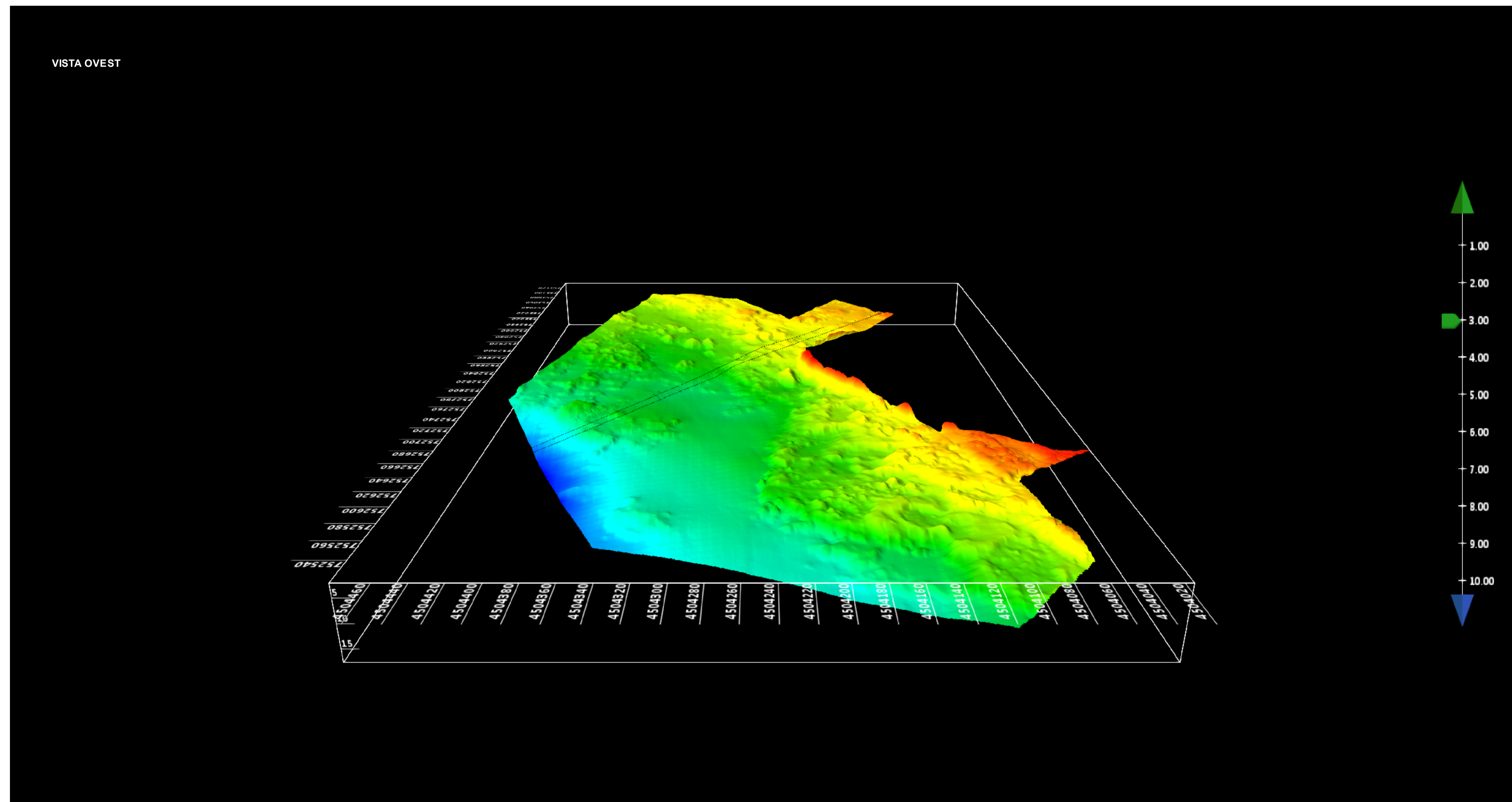
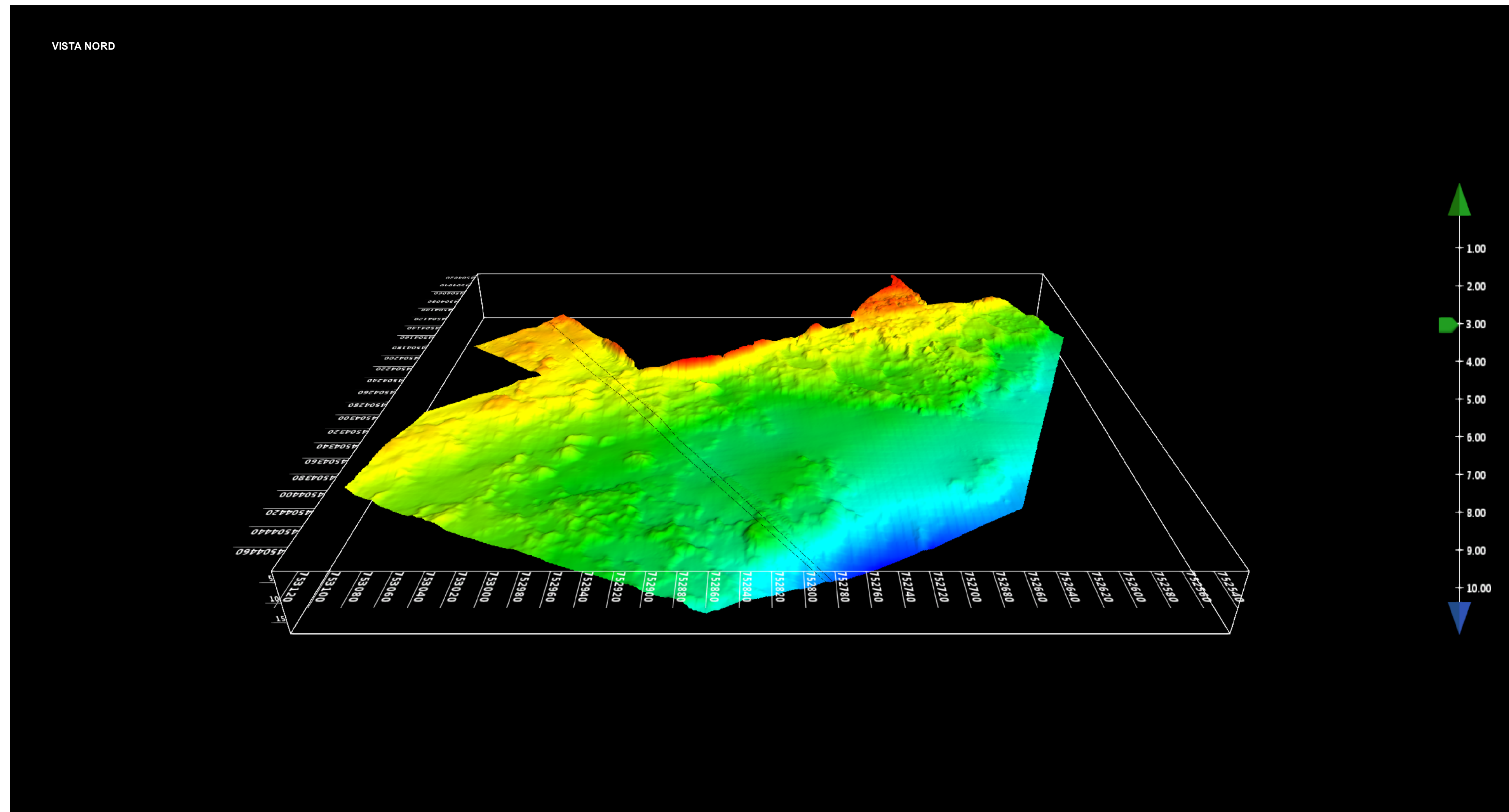


PORTO DI BRINDISI

PROGETTO DI FATTIBILITÀ TECNICA ED ECONOMICA
Banchinamento e recupero funzionale dei piazzali
della colmata di Capo Bianco (ex British Gas)

R.U.P. Dott.Ing. Francesco Di Leverano	Progettazione Coordinatore di progetto Dott.Ing. Francesco Di Leverano	Consulenza specialistica ACQUA TECNO Ing. Renato Marconi Ing. Barbara Donno Arch. Vittoria Biego
Titolo elaborato RILIEVO GEO-MORFO-BATIMETRICO ALLEGATO 2: VISTE TRIDIMENSIONALI		Elaborato A.2281.21 FTE EG EG.IG.12A Scala: GRAFICA
Data Giugno 2022	Preparato	Approvato
Revisione	Data	



Legenda

Modello di Superficie Digitale (DSM) — Tracciate Pipeline

Gradiente di profondità (metri)

Max: -2.00

Min: -11.00