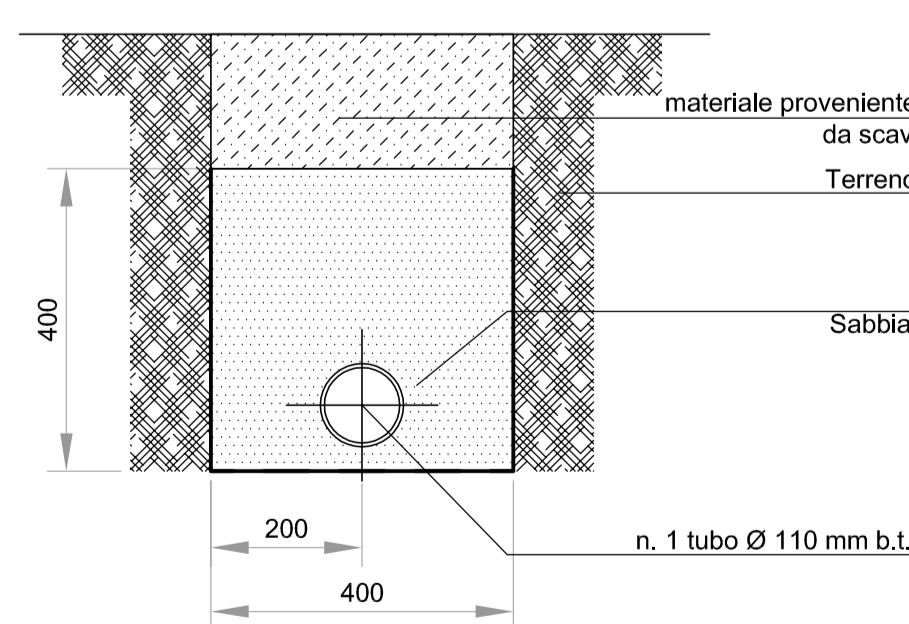
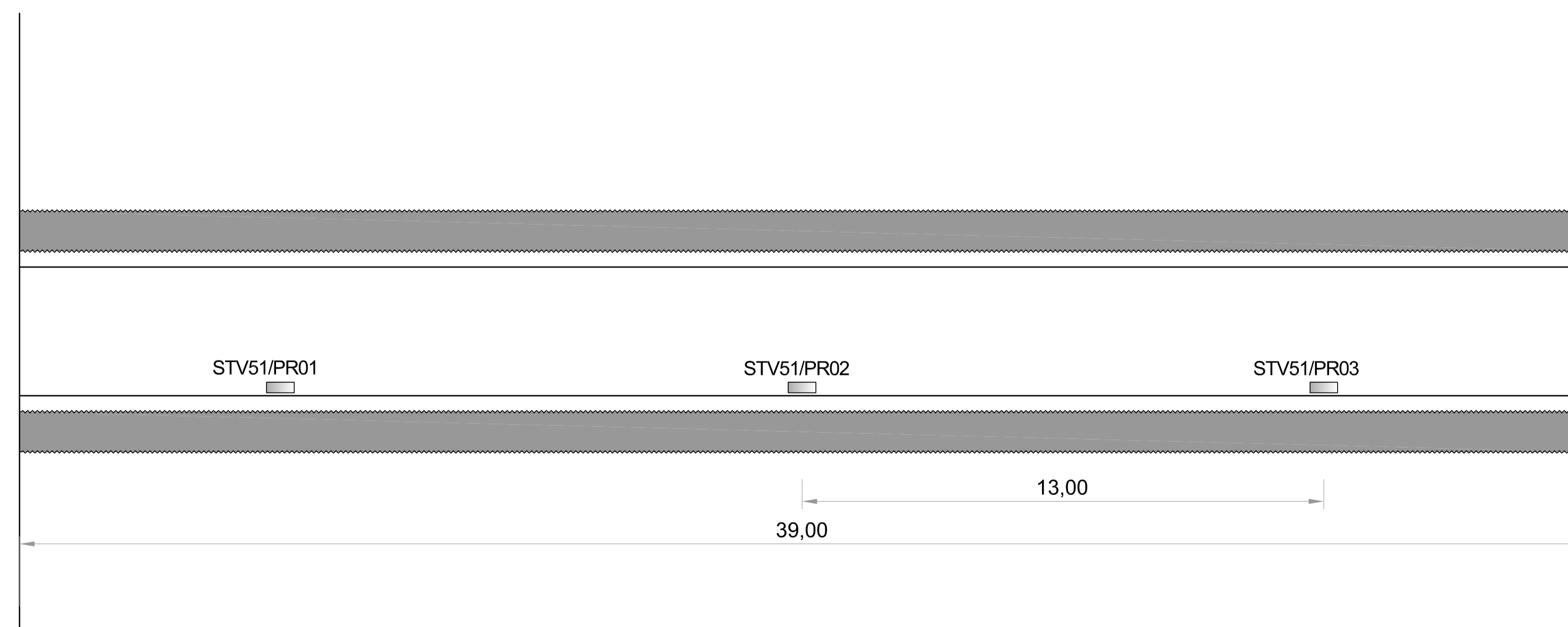


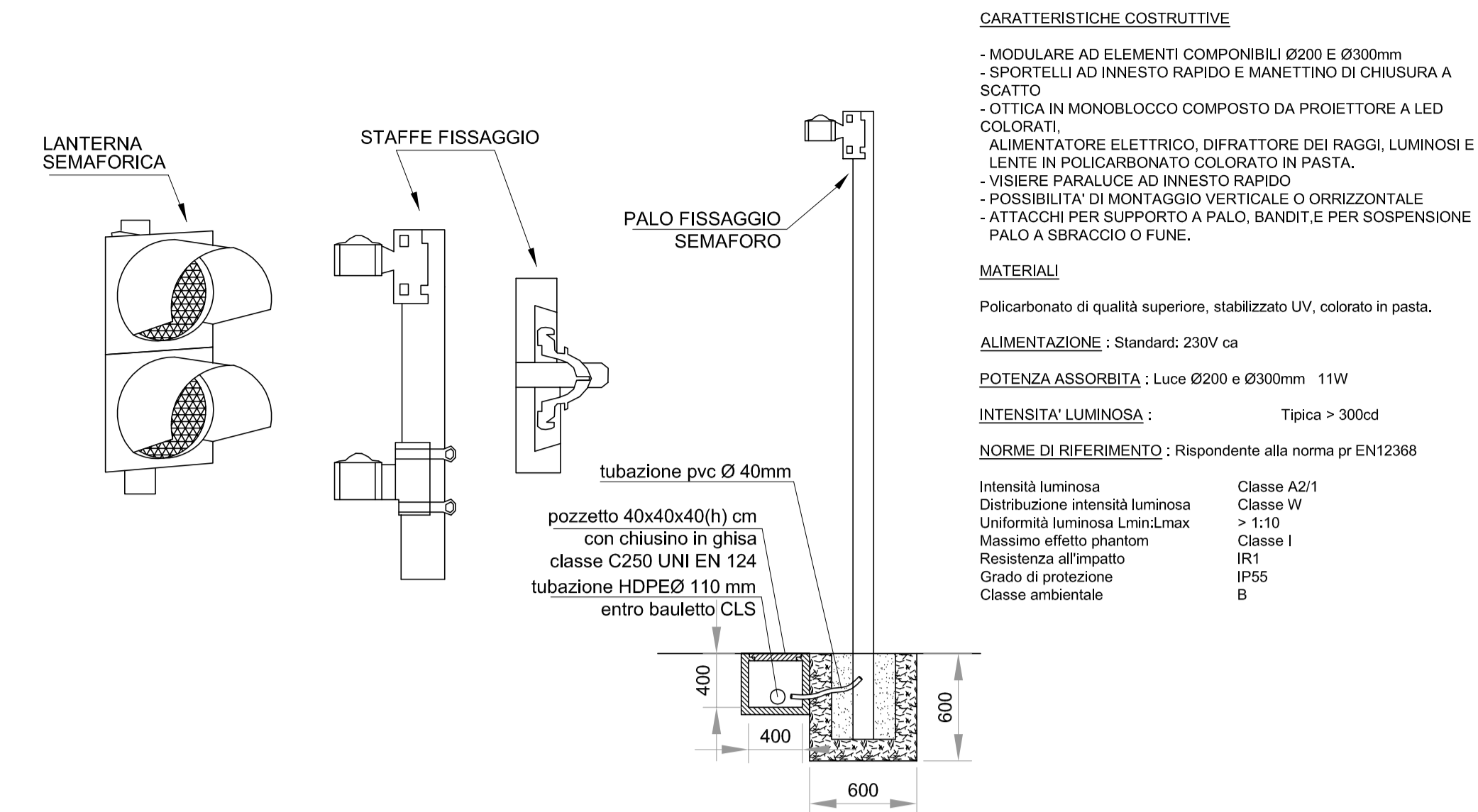
PARTICOLARE POLIFORA IMPIANTO SEMAFORICO IN RILEVATO



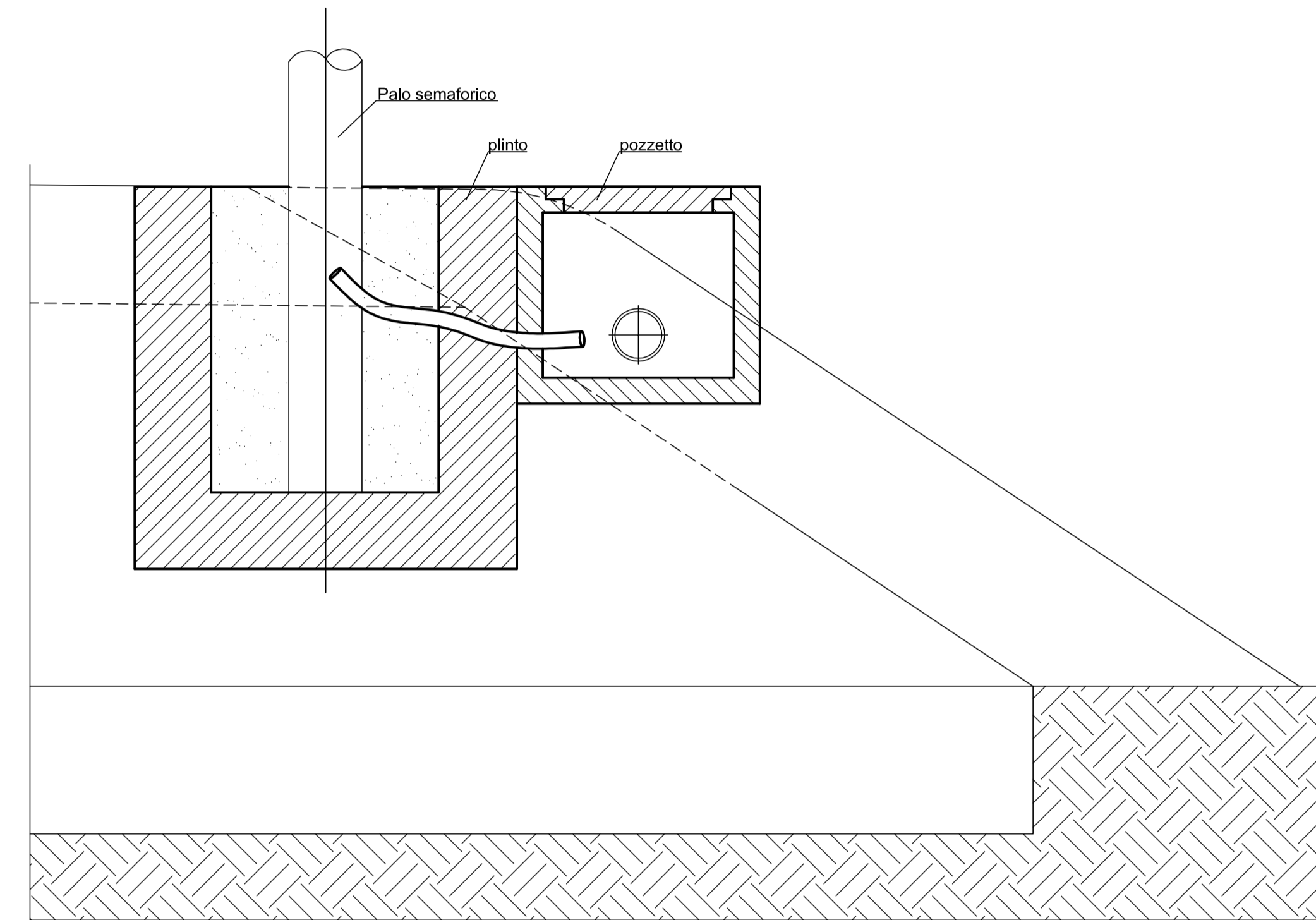
DISPOSIZIONE CORPI ILLUMINANTI SOTTOPASSO



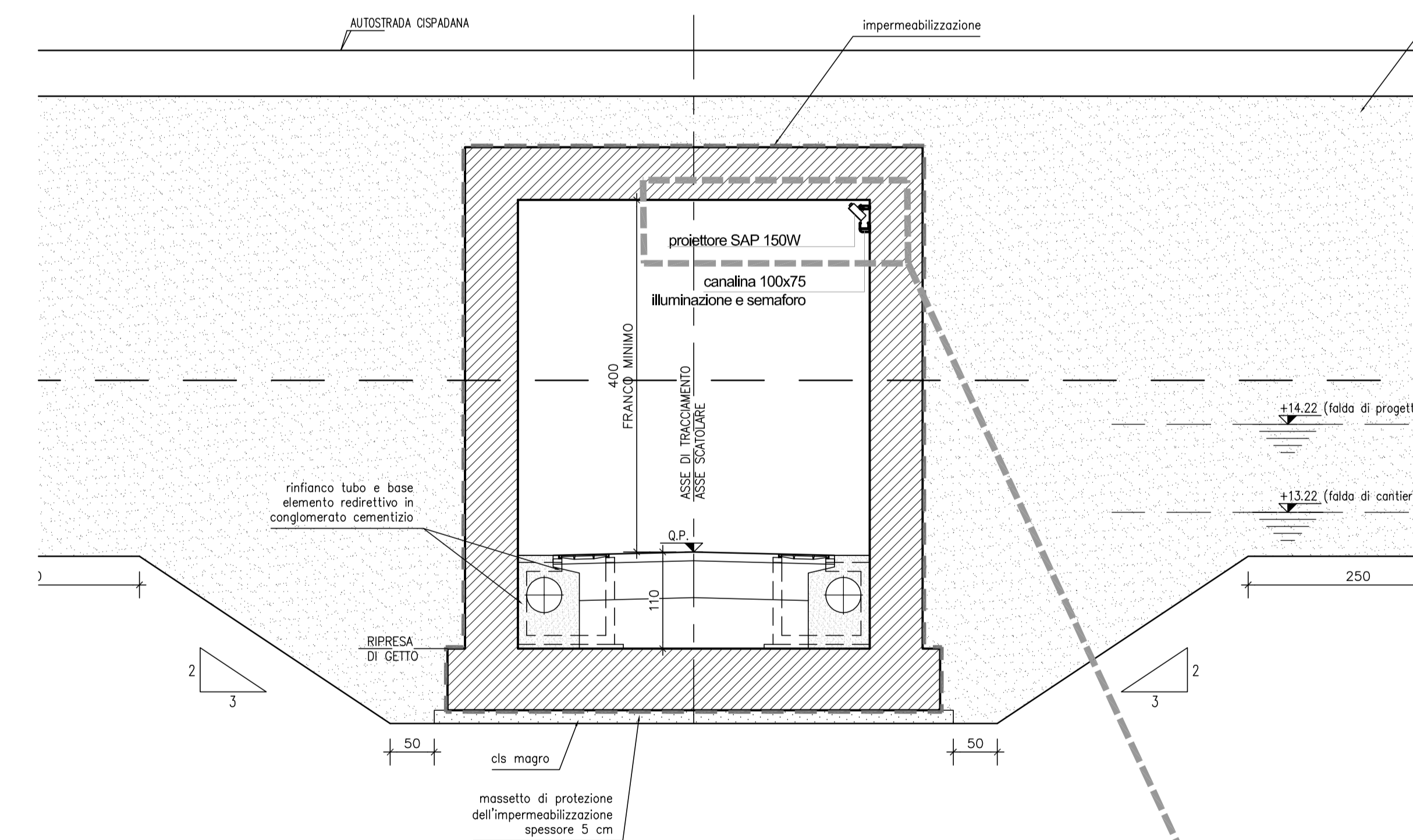
PARTICOLARI LANTERNE SEMAFORICHE E STAFFE FISSAGGIO



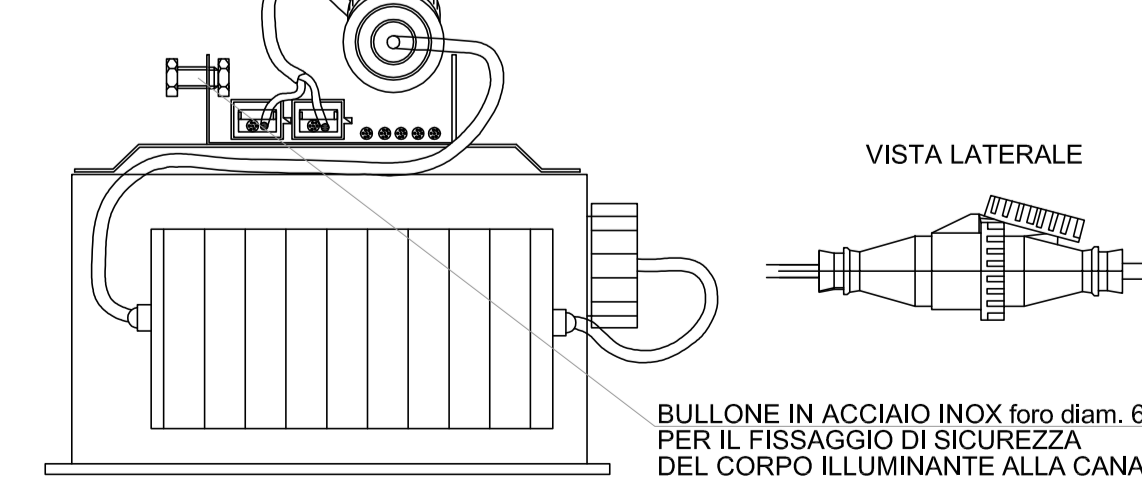
PARTICOLARE POSIZIONAMENTO PLINTO PER PALO SEMAFORICO E RELATIVO POZZETTO



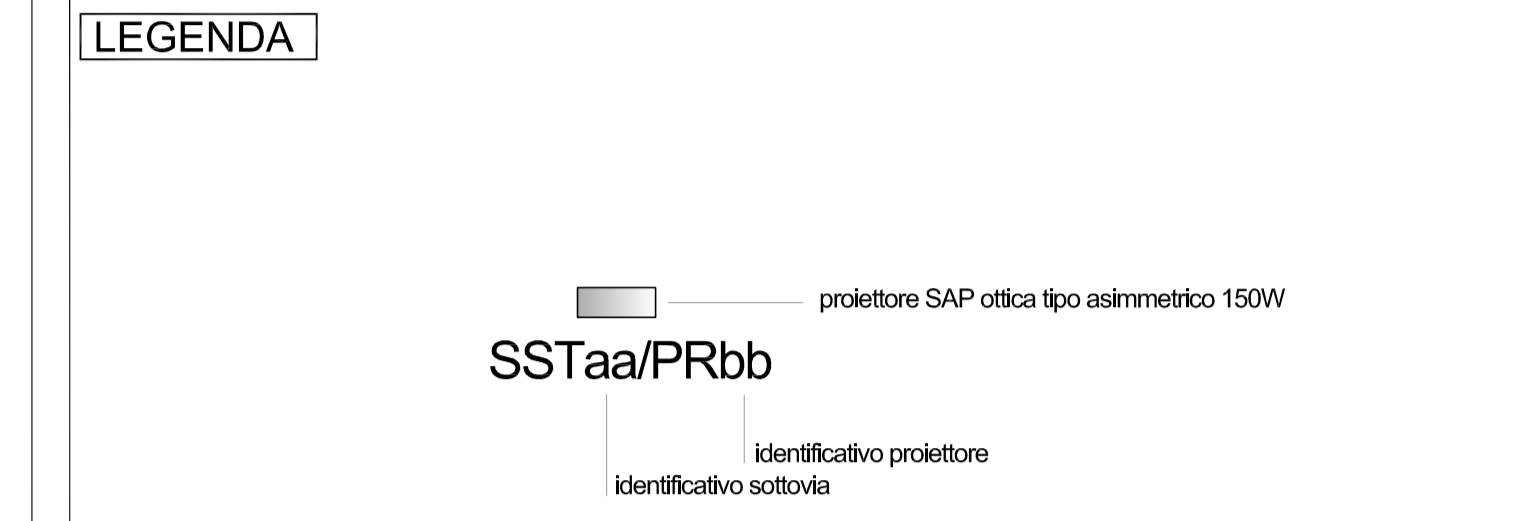
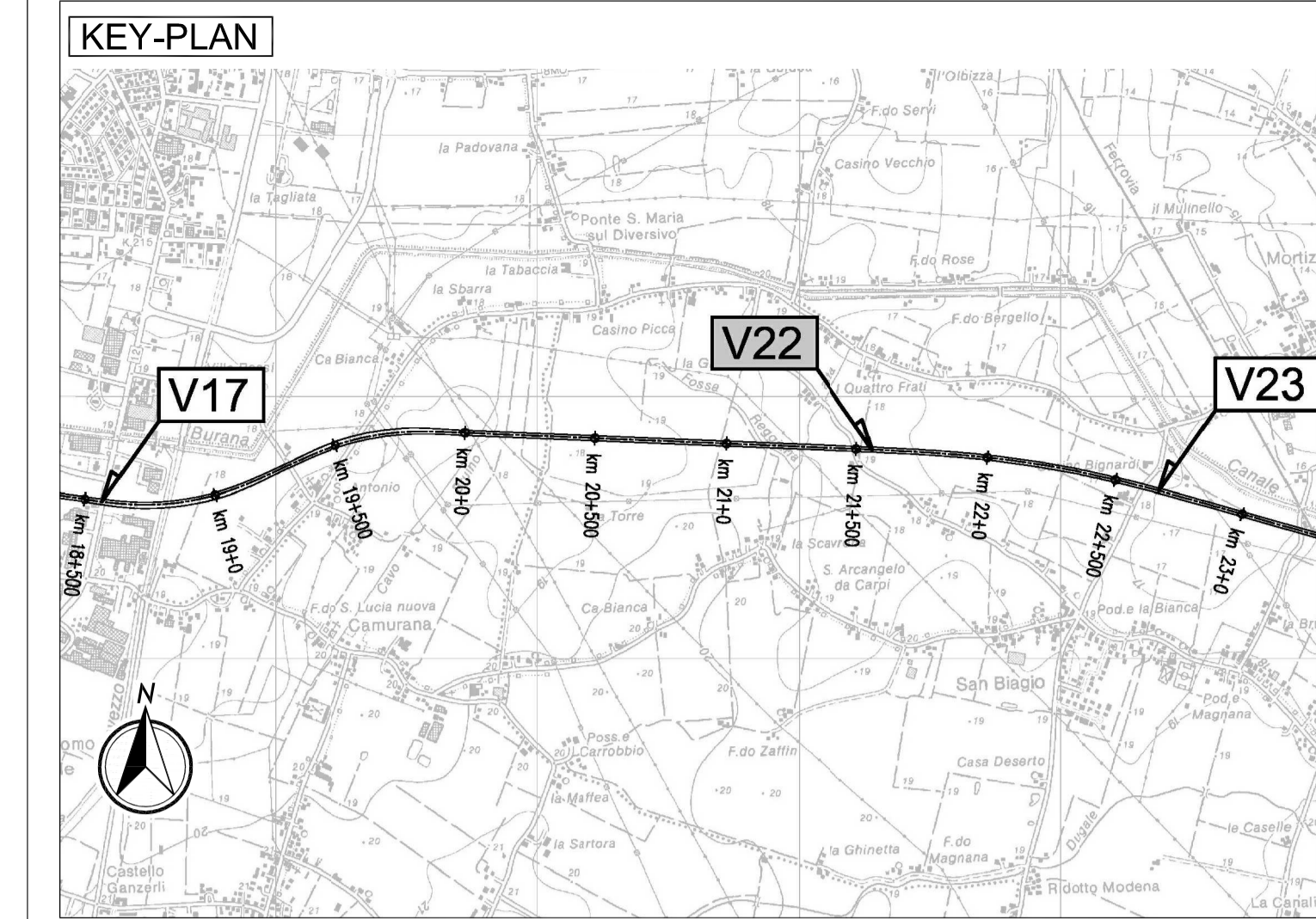
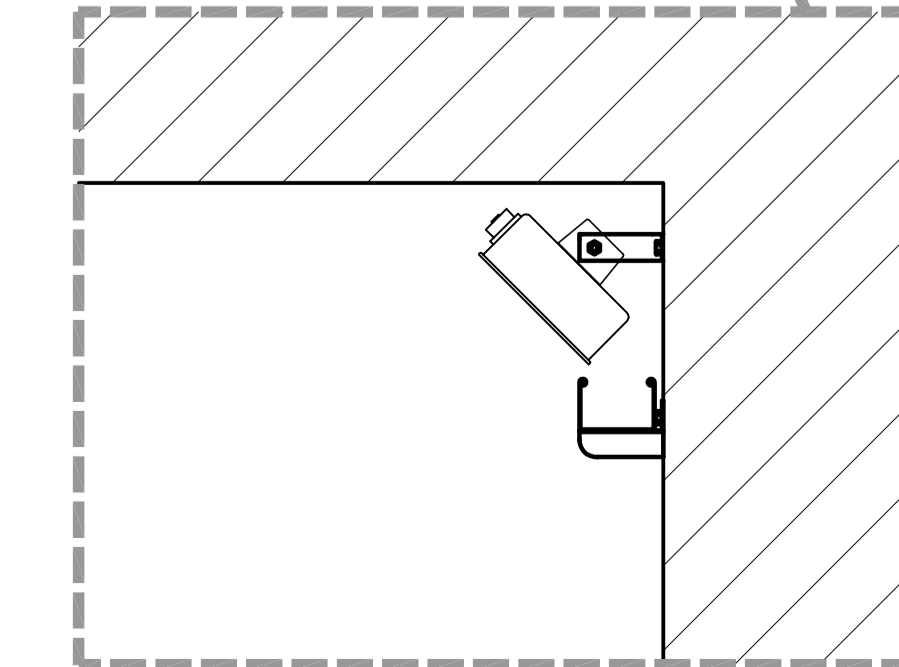
SEZIONE SUL SOTTOPASSO - scala 1:50



DETTAGLI AGGANCIAMENTO CORPI ILLUMINANTI



DETTAGLIO STAFFAGGIO



ELABORATI DI RIFERIMENTO

CARATTERISTICHE DEI MATERIALI

NOTE
IL GRUPPO DI MISURA DELL'ENERGIA E IL QUADRO ELETTRICO DI ALIMENTAZIONE DEGLI IMPIANTI DI ILLUMINAZIONE E SEMAFORICO SONO RAPPRESENTATI NELL' ELABORATO "PLANIMETRIA IMPIANTO DI SOLLEVAMENTO ACQUE SOTTOVIA"

IL CONCESSIONARIO
ARC AUTOSTRADA REGIONALE CISPADANA

IL CONCESSIONARIO
Regione Emilia-Romagna

AUTOSTRADA REGIONALE CISPADANA DAL CASELLO DI REGGIOLO-ROLO SULLA A22 AL CASELLO DI FERRARA SUD SULLA A13
CODICE C.U.P. E8180800060009

PROGETTO DEFINITIVO

ASSE AUTOSTRADALE (COMPRESIVO DEGLI INTERVENTI LOCALI DI COLLEGAMENTO VIARIO AL SISTEMA AUTOSTRADALE)
PROGETTAZIONE STRADALE
VIABILITA' INTERFERITA
V22 - SOTTOVIA VIA GETTA
PLANIMETRIA IMPIANTO DI ILLUMINAZIONE SOTTOVIA E IMPIANTO SEMAFORICO

IL PROGETTISTA
Ing. Antonio De Fazio
Albo Ing. Bologna n° 3096

RESPONSABILE INTEGRAZIONE PRESTAZIONI SPECIALISTICHE
Ing. Emilio Salvi
Albo Ing. Reggio Emilia n° 945

IL CONCESSIONARIO
Autorità Regionale Caspade S.p.A. - Via S. Felice 10 - 41013 Casadei (MO) - Tel. 059/4300000

G									
F									
E									
D									
C									
B									
A	17/04/2012	EMISSIONE						FRASSINETIDE FAZIO	SALVI

IDENTIFICAZIONE ELABORATO

NUM. PROVA	FILE	LETTA	GRUPPO	CODICE STRADA REG.	DATA STRADA	MEMO	TIPO SOSTRUTTO	PROIEZIONE	SCALA
17133	P10	0	V22	V22	03	S10	P10	03	A

DATA: 17/04/2012
SCALE: VARIE