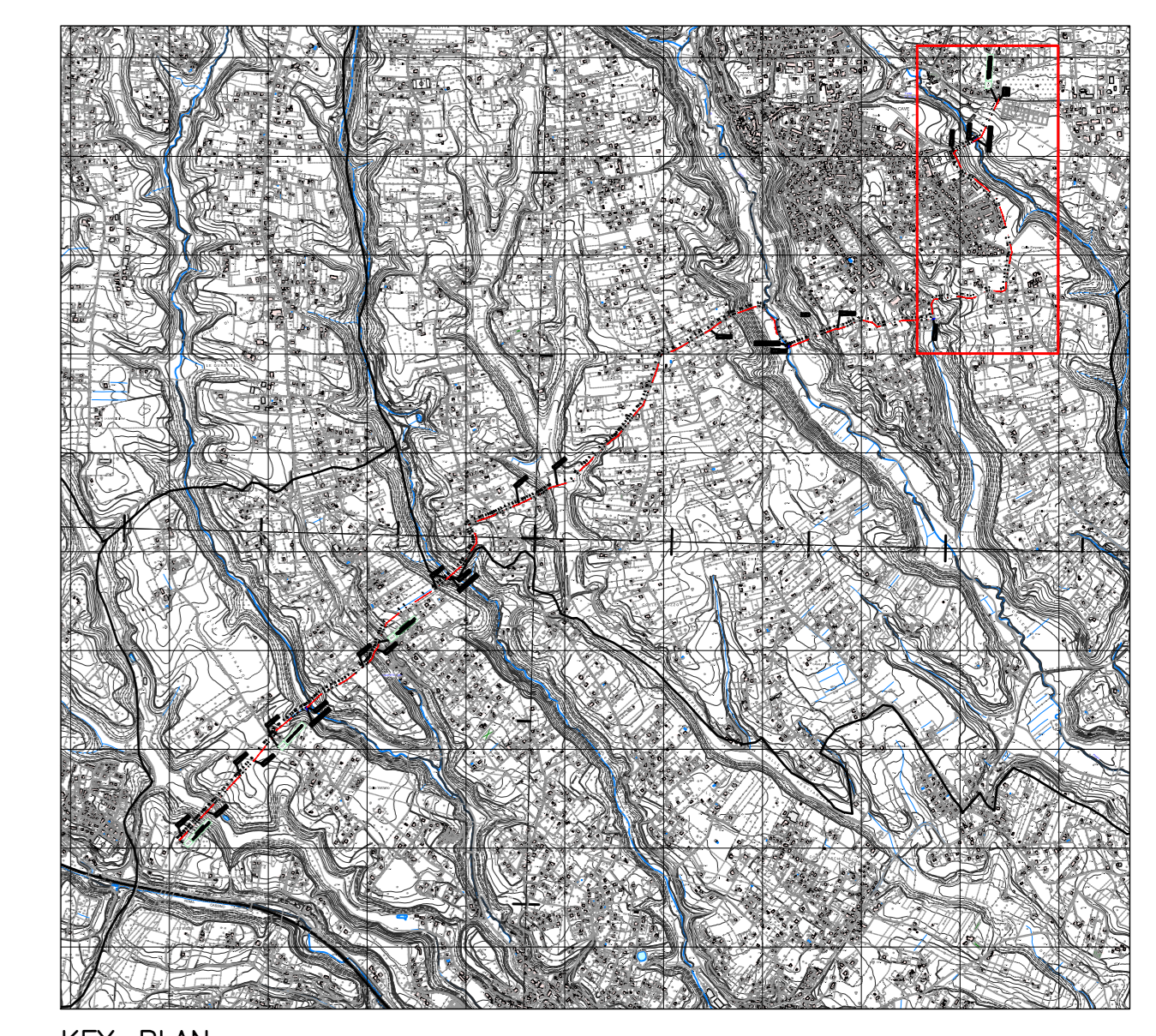
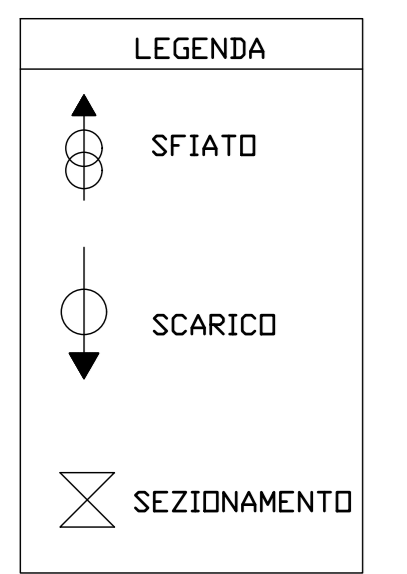
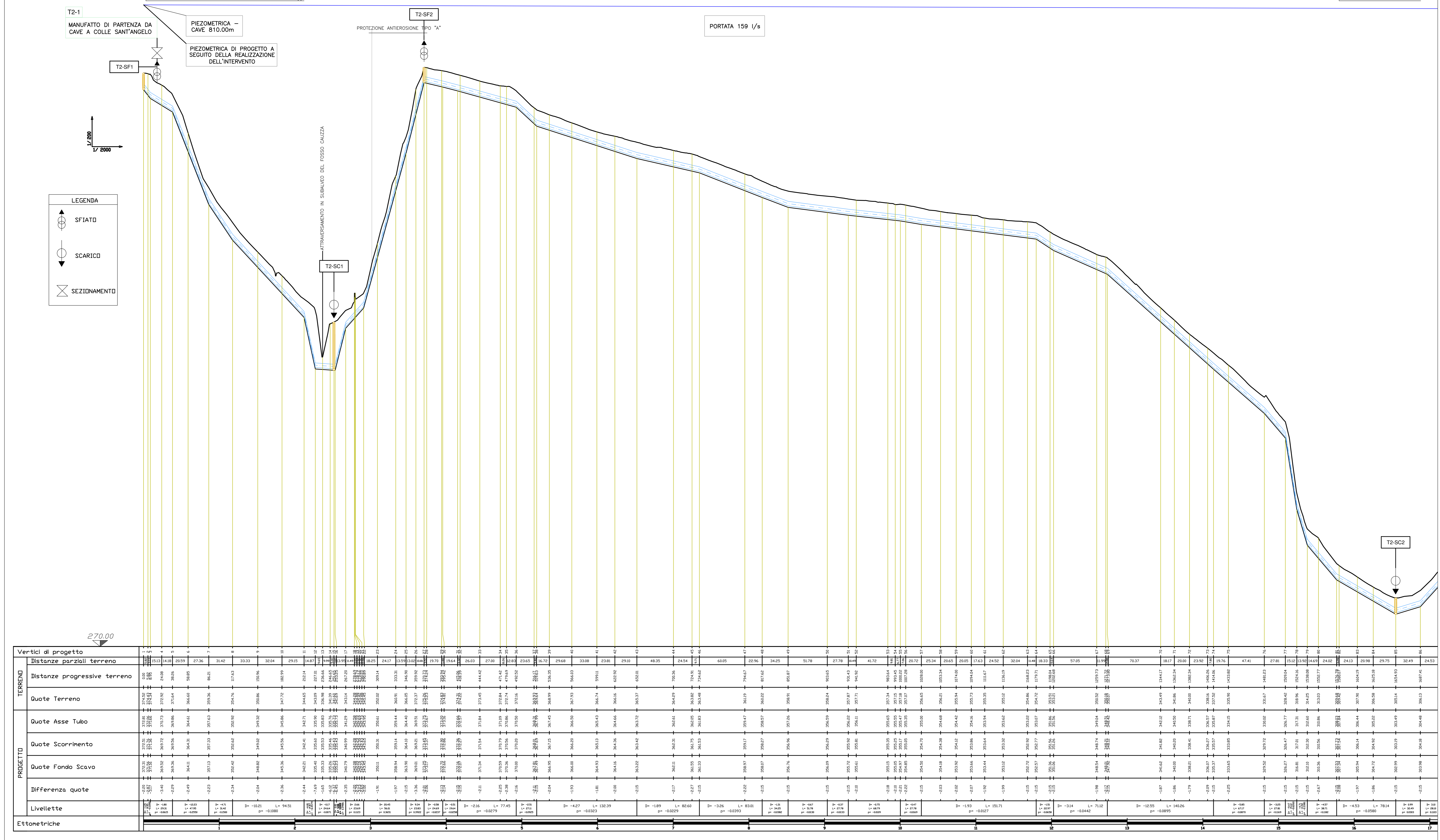
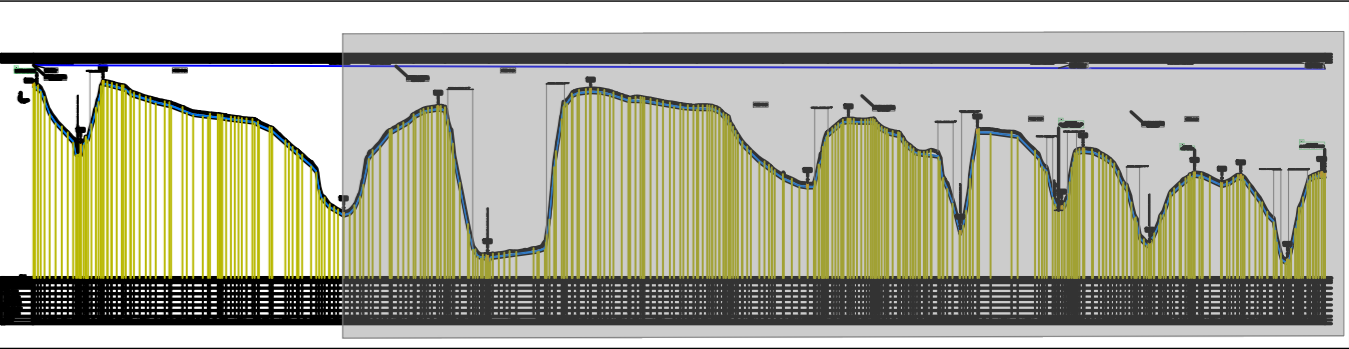


PLANIMETRIA GENERALE – SCALA 1:2000

DIAMETRO (mm), SPESSORE (mm) E MAT. TUBAZIONE	DN 600 ACCIAIO SPESSORE 17.5 mm	DN 600 ACCIAIO SPESSORE 17.5 mm	DN 600 ACCIAIO SPESSORE 17.5 mm
CDMUNI ATTRAVERSATI	CAVE		
ZONE ATTRAVERSATE	CAMPAGNA ATTRAVERSAMENTO VIA MADONNA DEL CAMPO ex SS 155 di Fluggi	VIA DELLE NOCI – STRADA ASFALTATA	VIA SPECIANO – STRADA ASFALTATA
		VIA POTANO – STRADA ASFALTATA	CAMPAGNA
			VIA POTANO – STRADA ASFALTATA



KEY-PLAN



KEY-PLAN



PRESIDENZA DEL CONSIGLIO DEI MINISTRI

MESSA IN SICUREZZA DEL SISTEMA ACQUEDOTTISTICO DEL PESCHIERA PER L'APPROVVIGIONAMENTO IDRICO DI ROMA CAPITALE E DELL'AREA METROPOLITANA

IL COMMISSARIO STRAORDINARIO ING. PH.D MASSIMO SESSA
SUB COMMISSARIO ING. MASSIMO PATERNOSTRO



ELABORATO: A246PDS DO 16 2
COD. AT02 ASI10607
DATA: MAGGIO 2022 SCALA: 1:2000/200

Progetto di sicurezza e ammodernamento dell'approvvigionamento della città metropolitana di Roma "Messio in sicurezza e ammodernamento del sistema idrico del Peschiera"
L.n.108/2021, ex DL n.77/2021 art. 44 Allegato IV

AGG. N.	DATA	NOTE	FIRMA
1	06/22	AGGIORNAMENTO ELABORATI	
2	07/22	AGGIORNAMENTO ELABORATI GRUPP	
3			
4			
5			
6			

Sottoprogetto: CONDOTTA MONTE CASTELLONE – COLLE S'ANGELO (VALMONTONE)
Con il finanziamento dell'Unione europea – Next Generation EU

PROGETTO DI FATTIBILITÀ TECNICA ED ECONOMICA

TEAM DI PROGETTAZIONE
RESPONSABILE PROGETTAZIONE: Ing. Geol. Elio Pasini
CAPO PROGETTO: Ing. Marco Battistini
COORDINATORE: Ing. Eleonora Accorsi
GEOMETRA E DISEGNISTA: Ing. Francesca Giorgi
PROGETTO: Ingeg. Fabrizio Genovese
GEOMETRA E DISEGNISTA: Ing. Marco Ignuzzi
ASPECTI AMBIENTALI: Ing. Claudio Lorusso
ING. PH.D Nicola Stronachini
ATTIVITÀ TECNICHE DI SUPPORTO: Geol. PH.D Paolo Caporossi
ATTIVITÀ PATRIMONIALI: Geol. Filippo Anis
Geom. Fabio Pompei

CONTORE RESPONSABILE DEL PROCEDIMENTO: Ing. PH.D Alessio Delle Site
SUPPORTO AL RESPONSABILE DEL PROCEDIMENTO: Dott. Avv. Vittorio Germani, Sig.ra Claudia Ischia, Ing. Barbara Paglia
Geom. Mico Finu, Arch. Simone Nicastro

