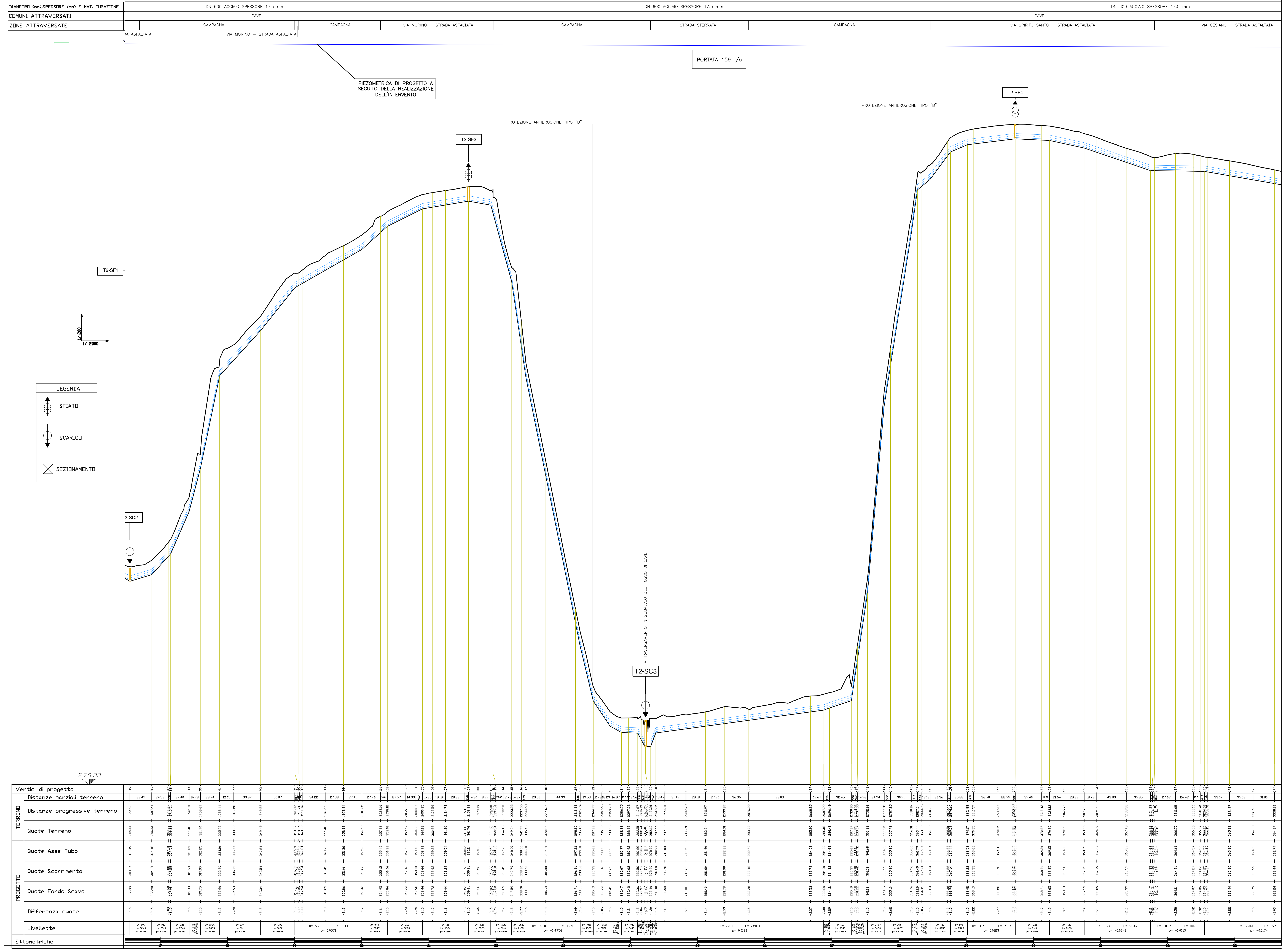
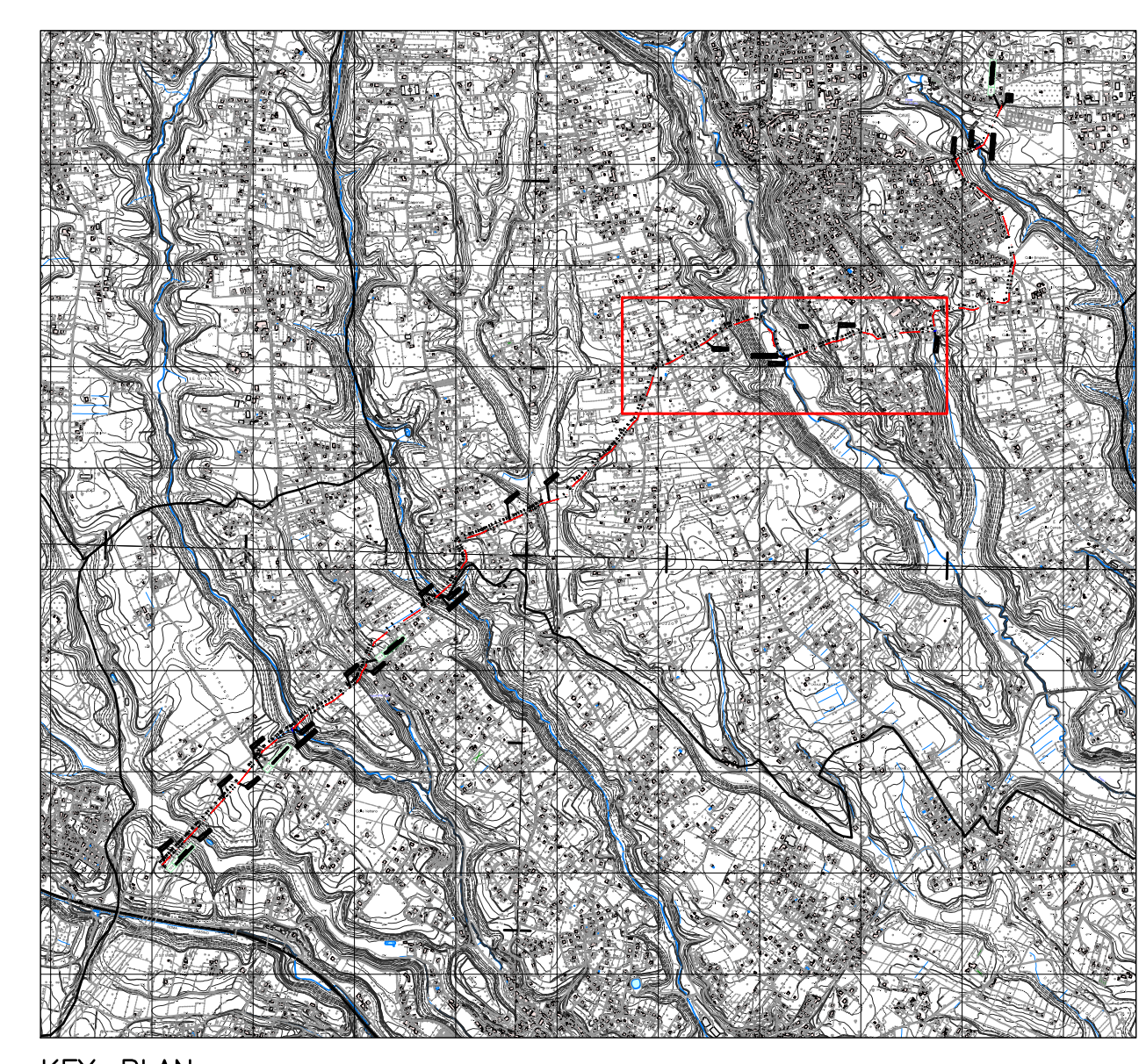


PLANIMETRIA GENERALE - SCALA 1:2000

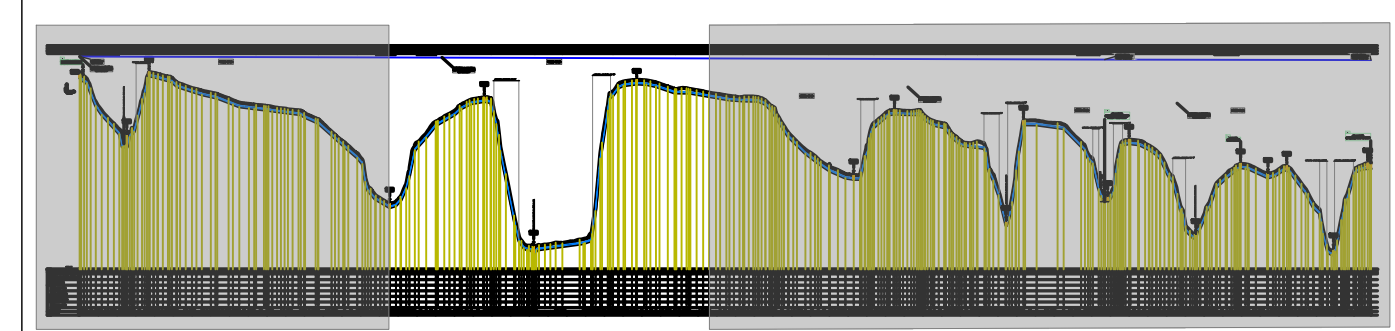
LEGENDA	
—	TUBAZIONE DN 600 IN ACCIAIO
—	TUBAZIONE SCARICO Ø6630



LEGENDA	
	SFIATO
	SCARICO
	SEZIONAMENTO



KEY-PLAN



KEY-PLAN

PRESIDENZA DEL CONSIGLIO DEI MINISTRI

MESSA IN SICUREZZA DEL SISTEMA ACQUEDOTTISTICO DEL PESCHIERA PER L'APPROVVIGIONAMENTO IDRICO DI ROMA CAPITALE E DELL'AREA METROPOLITANA

IL COMMISSARIO STRAORDINARIO ING. PHD MASSIMO SESSA
SUB COMMISSARIO ING. MASSIMO PATERNOSTRO

ELABORAZIONE

A246PDS DO17 2

COD. AT02 ASI10607

DATA: MAGGIO 2022 | SCALA: 1:2000/200

AGD. N°	DATA	NOTE	FRM
1	06/22	APPROVAMENTO ELABORATI	
2	07/22	APPROVAMENTO ELABORATI	
3			
4			
5			
6			

TEAM DI PROGETTAZIONE

RESPONSABILE PROGETTAZIONE: Ing. Nicola Marzulli
CAPO PROGETTO: Ing. Nicola Marzulli

REDAZIONE: Ing. Nicola Marzulli, Ing. Eleonora Accorci, Ing. Francesco Giorgi, Rosa, Fabia, Genaro, Ing. Marco Lorusci, Ing. Claudia Lorusci

STRUTTURE: Ing. Nicola Marzulli, Ing. Raffaele Molinaro
ATMOSFERICA, TECNICA DI SUPPORTO: Geol. Paolo Paolo, Geol. Filippo Arca, Geom. Fabio Pompei, Ing. Valentina Penzine

Progetto di sicurezza e ammodernamento dell'approvvigionamento della città metropolitana di Roma
Messa in sicurezza e ammodernamento del sistema idrico del Peschiera - Idrico del Peschiera -
L.n.108/2021, ex DL n.77/2021 art. 44 Allegato IV

Sottoprogetto
CONDOTTA MONTE CASTELLONE - COLLE S'ANGELO (VALMONTONE)
(con il finanziamento dell'Unione europea - Next Generation EU)

PROGETTO DI FATIBILITÀ TECNICA ED ECONOMICA
CUF: 0318210000460002

PLANIMETRIA E PROFILO
TRATTO DI VALLE CONDOTTA DN 600

TAV 2/4