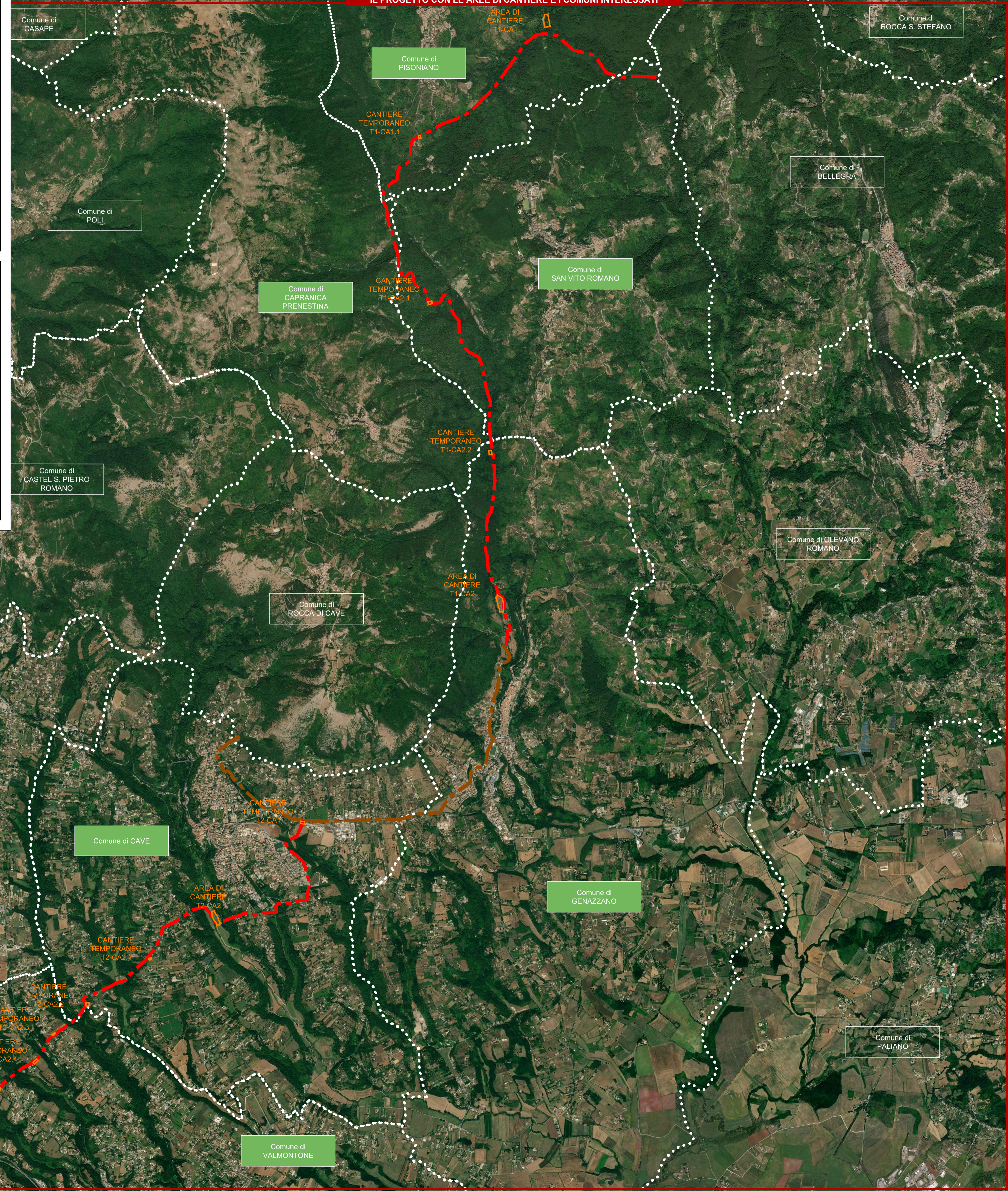


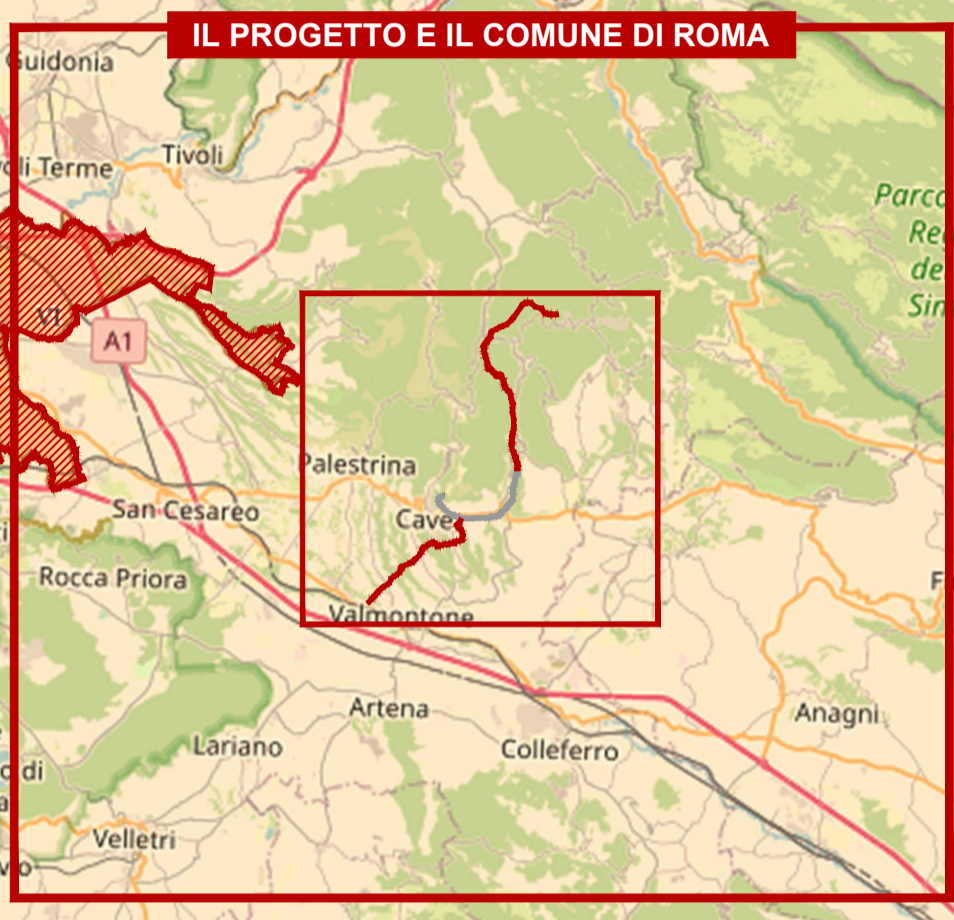
IL PROGETTO NELLA REGIONE



IL PROGETTO CON LE AREE DI CANTIERE E I COMUNI INTERESSATI



IL PROGETTO E IL COMUNE DI ROMA



LEGENDA

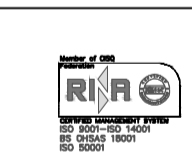
- Confini comunali
- - - Condotta di progetto
- - - Condotta di recente realizzazione
- Aree di cantiere



PRESIDENZA DEL CONSIGLIO DEI MINISTRI

MESSA IN SICUREZZA DEL SISTEMA ACQUEDOTTISTICO DEL PESCHIERA PER L'APPROVVIGIONAMENTO IDRICO DI ROMA CAPITALE E DELL'AREA METROPOLITANA

IL COMMISSARIO STRAORDINARIO ING. PHD MASSIMO SESSA
SUB COMMISSARIO ING. MASSIMO PATERNOSTRO



IL RESPONSABILE DEL PROCEDIMENTO
Ing. PhD Alessia Delle Site
SUPPORTO AL RESPONSABILE DEL PROCEDIMENTO
Dott. Avv. Vittorio Gennari
Sig.ra Claudia Iacobelli
Ing. Barnaba Paglia



ELABORATO
A246 SIA D001 0

Progetto di sicurezza e ammodernamento dell'approvvigionamento della città metropolitana di Roma "Messa in sicurezza e ammodernamento del sistema idrico del Peschiera", L.n.108/2021, ex DL n.77/2021 art. 44 Allegato IV

COD. **ATO2 ASI10607**

DATA MAGGIO 2022 SCALA 1:25.000

AGG. N.	DATA	NOTE	FIRMA
1			
2			
3			
4			
5			
6			

Sottoprogetto
CONDOTTA MONTE CASTELLONE - COLLE S.ANGELO (VALMONTONE)
(con il finanziamento dell'Unione europea - Next Generation EU)

PROGETTO DI FATTIBILITÀ TECNICA ED ECONOMICA
CUP G91B210006460002

TEAM DI PROGETTAZIONE
RESPONSABILE PROGETTAZIONE
Ing. Angelo Marchetti
CAPO PROGETTO
Ing. Viviana Angeloro
ASPETTI AMBIENTALI
Ing. PhD Nicoletta Stracqualursi
Ing. Francesca Giorgi
Hanno collaborato:
Paes. Fabiola Gennaro
Geol. Simone Fabo
Ing. Simone Leoni
Ing. PhD Serena Conserva
Geol. Filippo Arsie
Geol. Paolo Caparossi



STUDIO DI IMPATTO AMBIENTALE
INQUADRAMENTO DEL PROGETTO