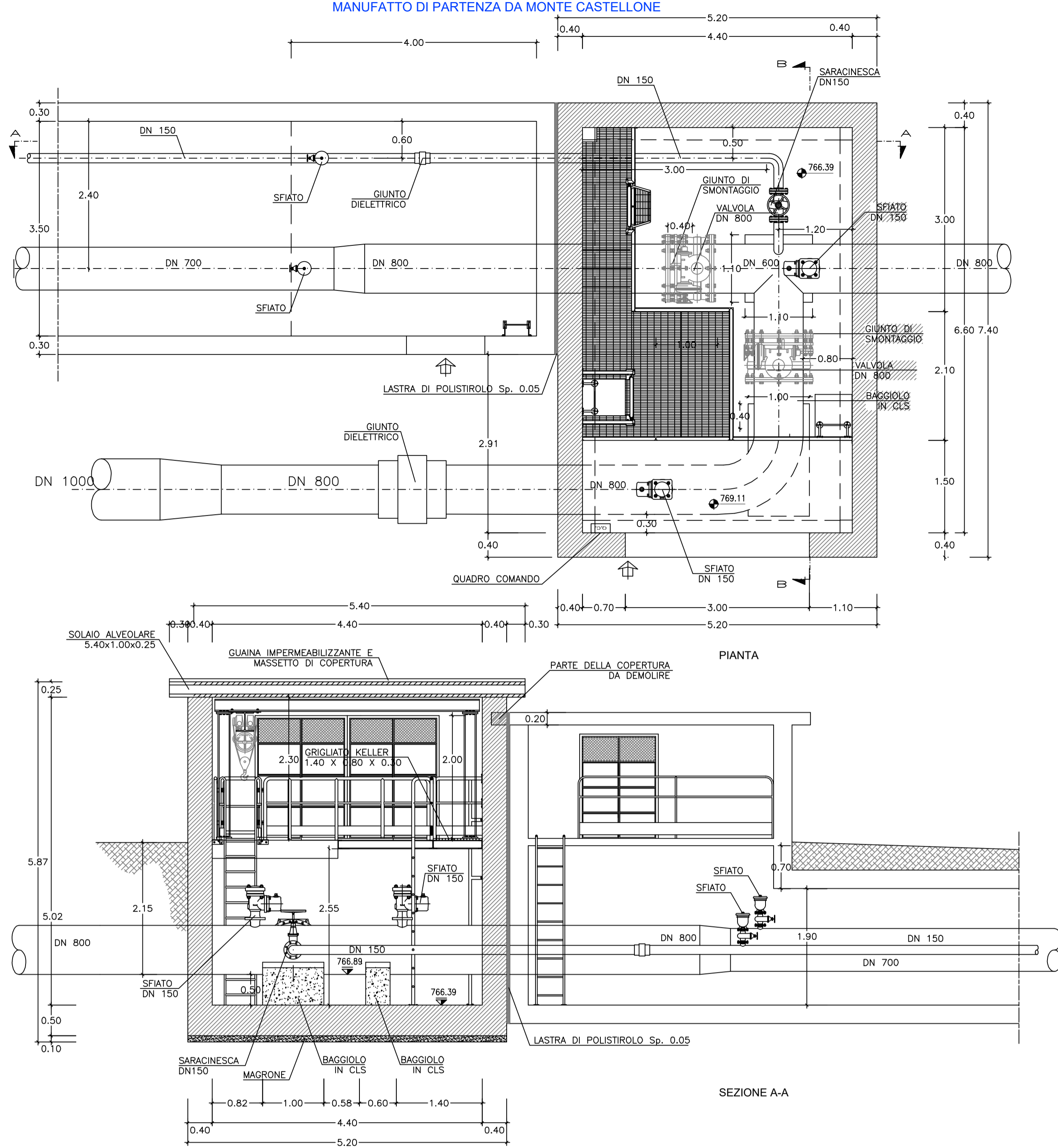


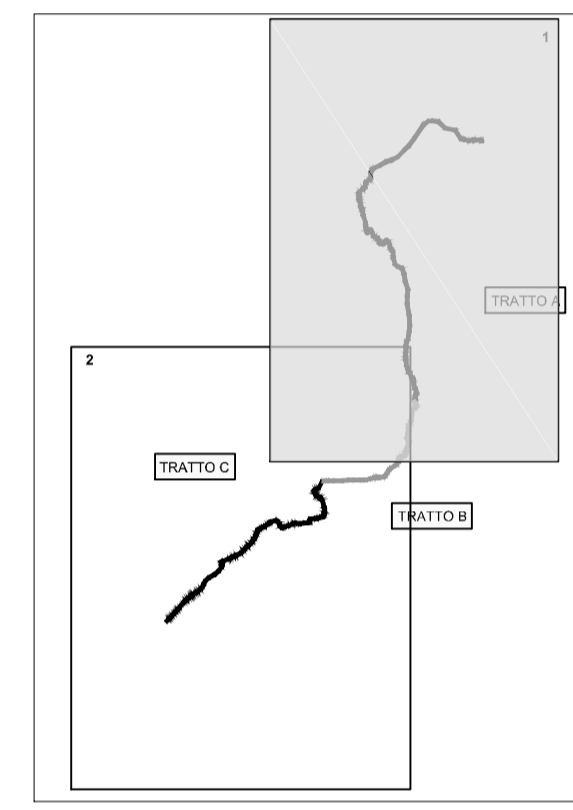
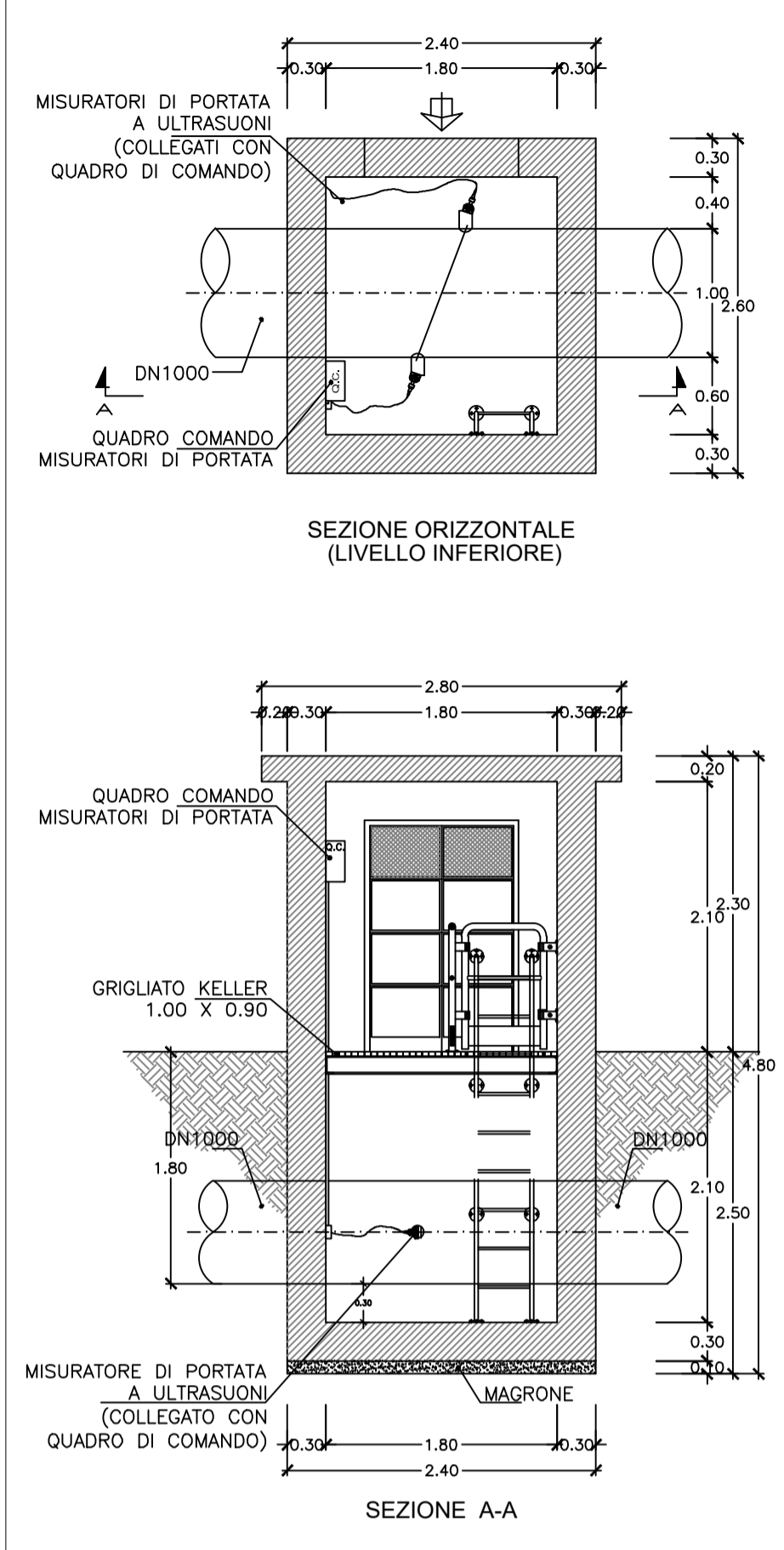
1

MANUFATTO DI PARTENZA DA MONTE CASTELLONE



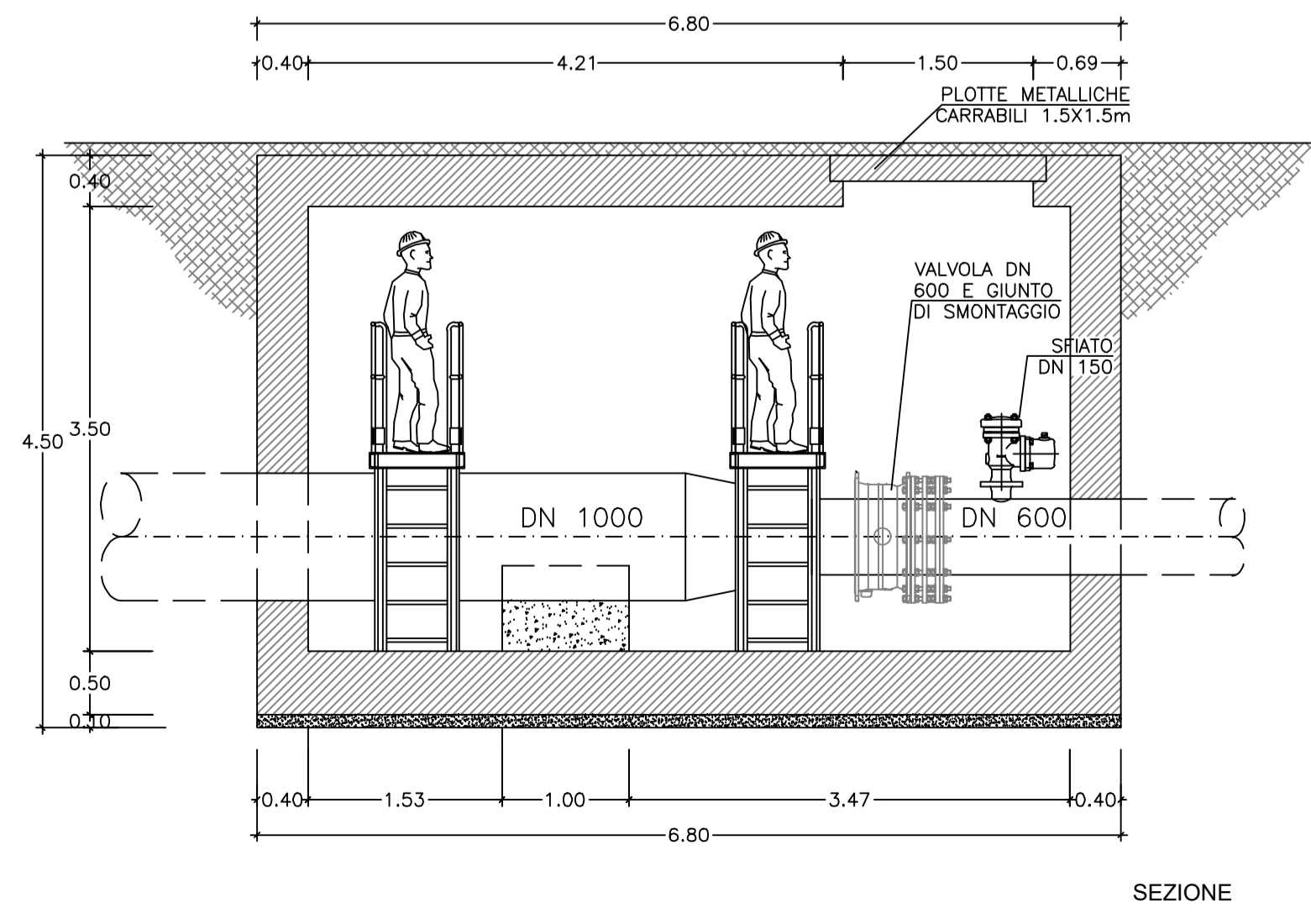
MANUFATTO DI MISURA DELLA PORTATA E TLC

2



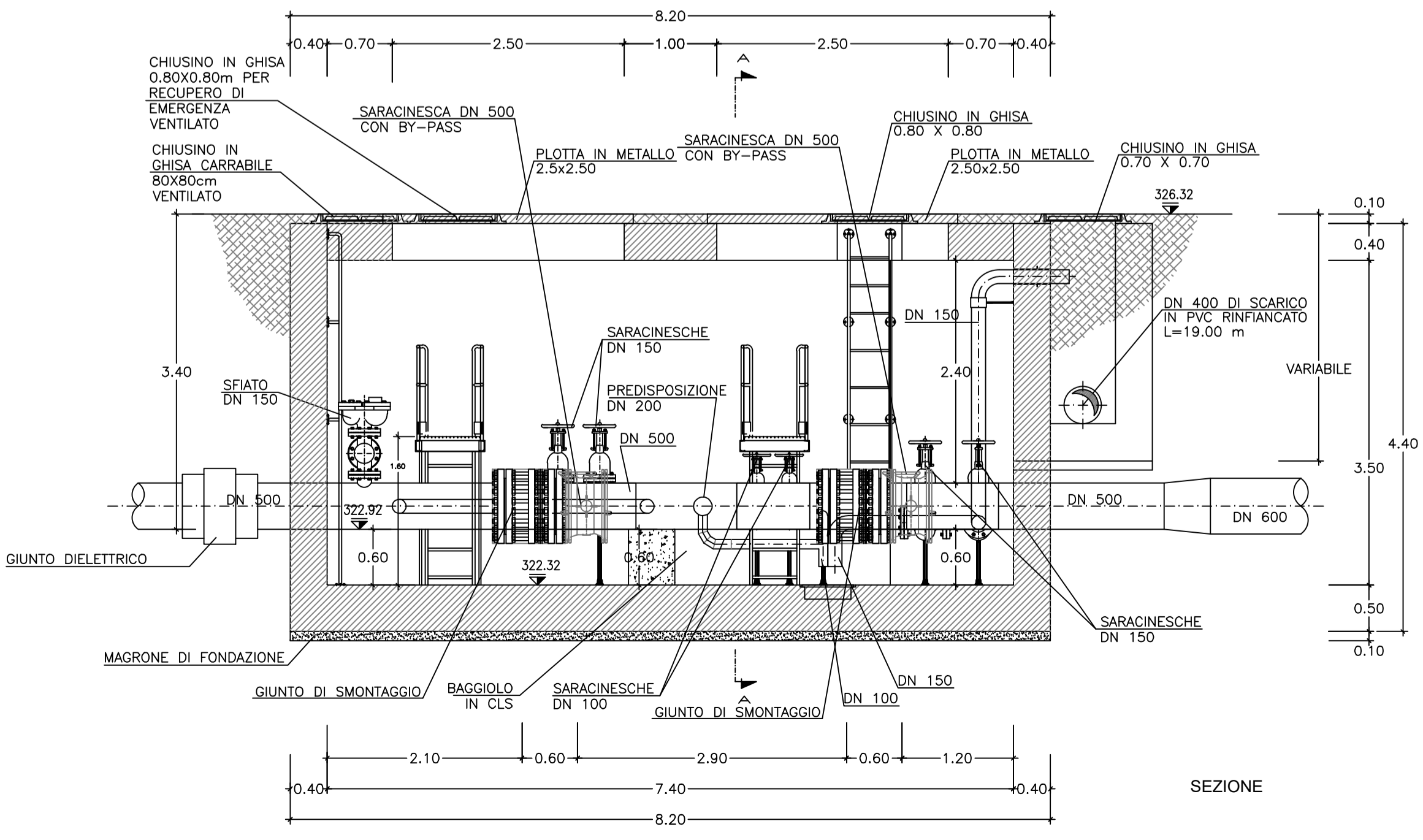
3

MANUFATTO PARTITORE LOCALITA' VADARNA



4

MANUFATTO FINALE DI COLLEGAMENTO ALLA CONDOTTA GENAZZANO-CAVE



PRESIDENZA DEL CONSIGLIO DEI MINISTRI

MESSA IN SICUREZZA DEL SISTEMA ACQUEDOTTISTICO DEL PESCHIERA PER L'APPROVVIGIONAMENTO IDRICO DI ROMA CAPITALE E DELL'AREA METROPOLITANA

IL COMMISSARIO STRAORDINARIO ING. PHD MASSIMO SESSA
SUB COMMISSARIO ING. MASSIMO PATERNOSTRO



IL RESPONSABILE DEL PROCEDIMENTO
Ing. Phd Alessia Dalle Site
SUPPORTO AL RESPONSABILE DEL PROCEDIMENTO
Dott. Avv. Vittorio Gennari
Sig.ra Claudia Iacobelli
Ing. Barnaba Paglia

ELABORATO
A246 SIA D016 O

Progetto di sicurezza e ammodernamento dell'approvvigionamento della città metropolitana di Roma
"Messa in sicurezza e ammodernamento del sistema idrico del Peschiera".
L.n.108/2021, ex DL n.77/2021 art. 44 Allegato IV

COD. AT02 ASI10607

DATA	MAGGIO 2022	SCALA	VARIE
AGG. N.			
1			
2			
3			
4			
5			
6			

Sottoprogetto
CONDOTTA MONTE CASTELLONE - COLLE S.ANGELO (VALMONTONE)
(con il finanziamento dell'Unione europea - Next Generation EU)

PROGETTO DI FATTIBILITÀ TECNICA ED ECONOMICA
CUP G91B21000646002

TEAM DI PROGETTAZIONE
RESPONSABILE PROGETTAZIONE
Ing. Angelo Marchetti
CAPO PROGETTO
Ing. Viviana Angeloro
ASPETTI AMBIENTALI
Ing. Phd Nicoletta Stracqualursi
Ing. Francesca Giorgi
Hanno collaborato:
Ing. Francesco Giorgi
Paes. Fabiolo Gennaro
Geol. Simone Fabo
Ing. Simone Leoni
Ing. Phd Serena Conserva
Geol. Filippo Arsie
Geol. Paolo Caporossi

STUDIO DI IMPATTO AMBIENTALE
MANUFATTI DI PROGETTO
PIANTE E SEZIONI 1/2