

LEGENDA

- Condotta di progetto
- Condotte esistenti
- Condotta di recente realizzazione
- Condotta esistente NASC
- Confini comunali
- Manufatto

Artificiale

- 1 Superfici artificiali
- 13 Aree estensive, cespugli, diserbate e terreni aridificati e abbandonati
- 141 Aree verdi urbane

Superfici agricole utilizzate

- 21 Seminato arvensi e prati stabili
- 22 Colture perenni
- 221 Vigneti
- 223 Olivi
- 24 Zone agricole eterogenee
- 241 Aree prevalentemente occupate da colture agrarie con presenza di spazi naturali importanti
- 3114 Colture coltivate

Formazioni naturali di origine antropica

- 3112 Boschi e arbustivazioni misti di conifere e latifoglie

Arbusteti caducifogli

- am03 Arbusti e macchia a Sparganium juncea o Cytisophyllum scutellatum o Juniperus oxycedrus oxicarpa, con Prunus spinosa, Rubus ulmifolius, Rosa spp., di substrato calcareo e calcareo-massiccio (Cytisium scutellatum)
- am04 Arbusti e macchia a Sparganium juncea o Cytisophyllum scutellatum di substrato calcareo e calcareo-massiccio (Cytisium scutellatum), su suoli più profondi a Rubus ulmifolius o Prunus spinosa, con Prunus teretifolia, Phytolacca latifolia, Smilax aspera e Clematis flammula (Prunus Rubus)
- Località comuni acida di Cytisus scoparius e C. villosus (Quercus ilex) o Prunus spinosa
- am05 Arbusti e macchia a Prunus spinosa e Rubus ulmifolius (Prunella spinosa) o Cytisus villosus o C. scoparius (Sarcobatus verucosus)
- am06 Arbusti e macchia a Prunus spinosa e Rubus ulmifolius (Prunella spinosa) o Cytisus villosus o C. scoparius (Sarcobatus verucosus) o Prunella spinosa
- am07 Arbusti e macchia a Prunus spinosa e Rubus ulmifolius (Prunella spinosa) o Cytisus villosus o C. scoparius (Sarcobatus verucosus) o Prunella spinosa
- am08 Arbusti e macchia a Rubus ulmifolius, Rosa sempervirens e Sparganium juncea, con Asparagus acutifolius, Rubus perigrinus, Smilax aspera e Clematis flammula (Prunus Rubus)
- am09 Arbusti e macchia a Prunella spinosa, con Rubus ulmifolius (Prunella spinosa) o Cytisus villosus o C. scoparius (Sarcobatus verucosus)
- am10 Arbusti e macchia a Prunella spinosa, con Rubus ulmifolius (Prunella spinosa) o Cytisus villosus o C. scoparius (Sarcobatus verucosus)

Macchie sempreverdi e garighe

- 324 Aree a vegetazione boschiva ed arbustiva in evoluzione

Formazioni forestali

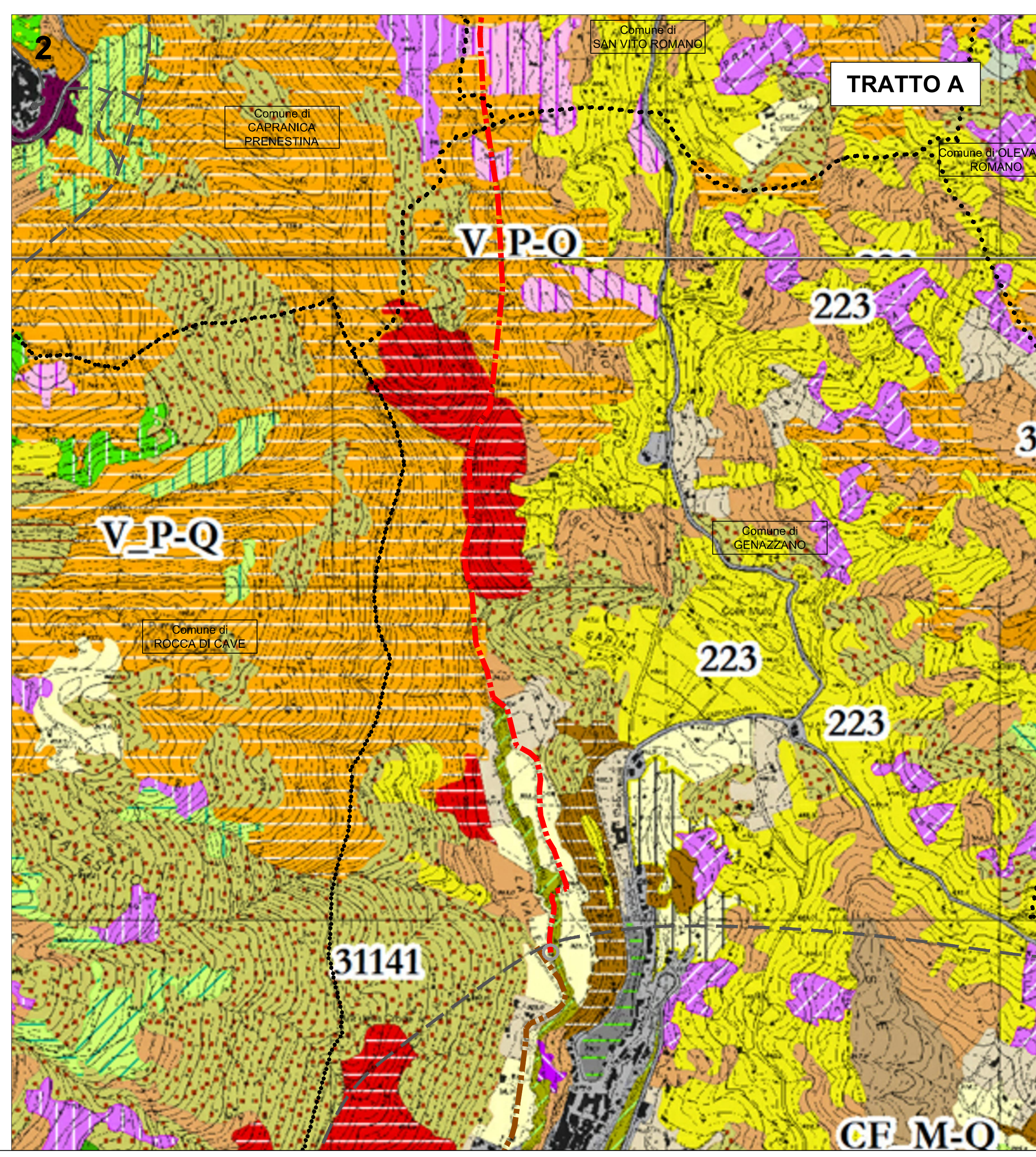
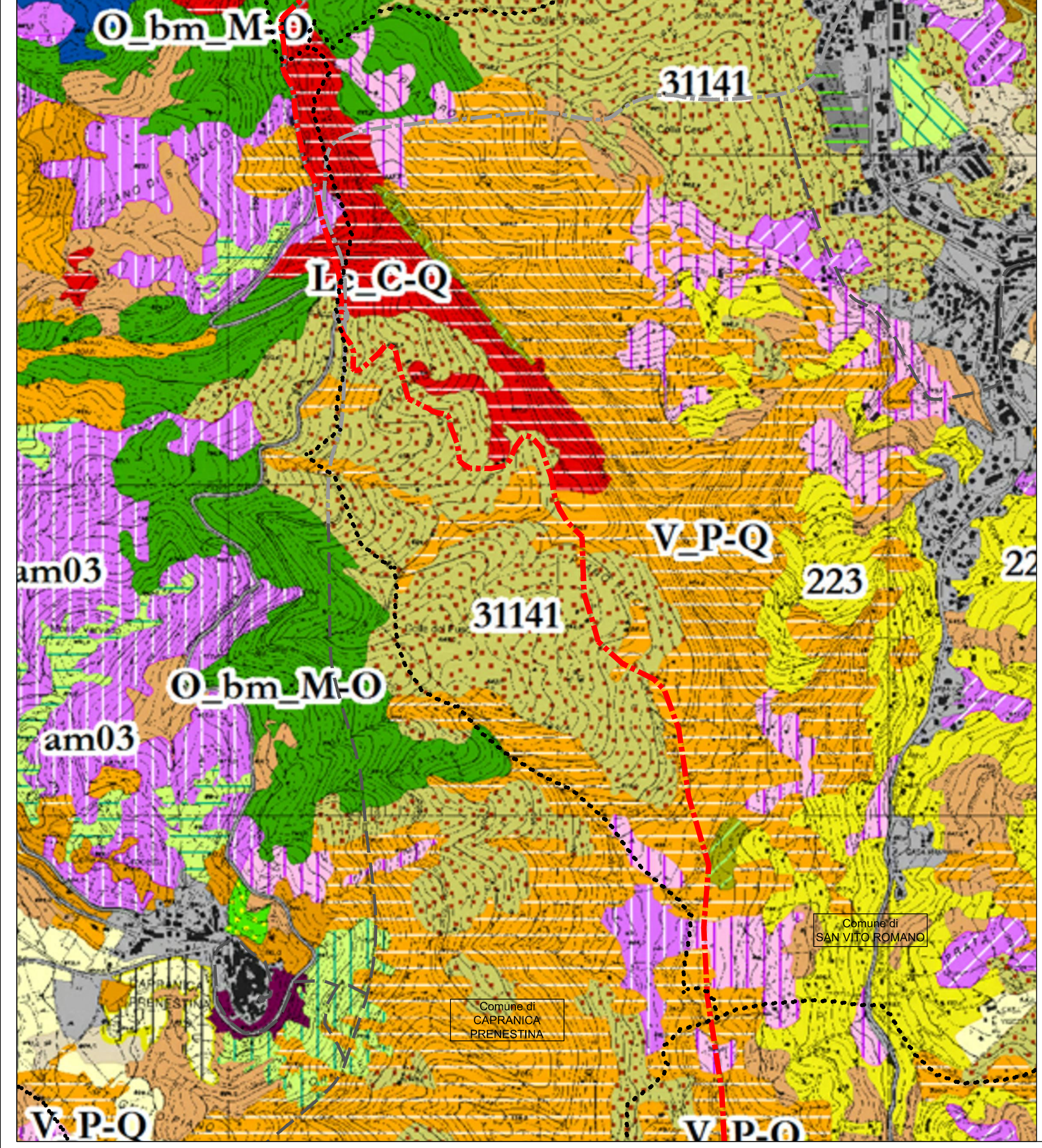
- F01 Boschi a Fagus sylvatica con Quercus petraea, Castanea sativa, Fraxinus ornus e Albifolium pedunculatum (Quercus ilex) o Fagus sylvatica, con Pinus nigra, Pinus peuceolata, Pinus sylvestris
- F02 Boschi misti a Quercus caprifolia, con Acer opulus obtusatum, Fraxinus ornus, Laburnum anagyroides, Sorbus domestica e Melaleuca myrtifolia (Carpinus betulus, Melaleuca myrtifolia) (Quercus ilex)
- F03 Boschi a Quercus ilex con Acer opulus obtusatum, Q. virgiliana, Carpinus ornata e Fraxinus ornus (Sarcobatus verucosus, Daphne laureola, Quercus ilex)
- F04 Boschi a Quercus ilex e Q. ilex, con Quercus ilex, Carpinus betulus e Anemone nemorosa (Carpinus betulus, Quercus ilex)
- F05 Boschi a Quercus ilex con Pinus teretifolia, Fraxinus ornus, Acer monspeliense, Cereus alpinus e Phytolacca latifolia (Quercus ilex, Quercus ilex)
- F06 Boschi a Quercus ilex con Fraxinus ornus, Quercus caprifolia e Cytisus baccifer (Fraxinus ornus, Quercus ilex, Cytisus baccifer)
- F07 Boschi ad alta densità, Carpinus betulus, Corylus avellana, Ulmus minor e Populus nigra (Alnus incana) e vegetazione a alta densità dell'altipiano di S. Angelo, Rubus cuneatus e Calluna vulgaris (Salix purpurea)
- F08 Elementi forestali con macchia, quali Rubus ulmifolius e Anemone nemorosa (Prunella spinosa)

Praterie discontinue

- pa_5 Praterie discontinue a fessura eretta, con Scaevola mammosa, Thymus longicaulis, Globularia hirsuta (Phlox anthelmica, Thymus longicaulis)
- pa_P-R Praterie a Brachypodium repens, con Polygala flavescens, Ononis spinosa, Scilla maritima e Hieracium pilosella (Phlox anthelmica, Thymus longicaulis, Polygala flavescens, Brachypodium repens)
- pa_S-B Praterie discontinue a fessura eretta, con Scirpus maritimus, Trichostema diandra, Convolvulus sepium e Trifolium angustifolium (Phlox anthelmica, Thymus longicaulis, Scirpus maritimus, Brachypodium repens)
- pa_P-B/S-B Praterie a Brachypodium repens con Polygala flavescens e, localmente, praterie a Bromus ciliaris, con Scirpus maritimus (Phlox anthelmica, Thymus longicaulis, Polygala flavescens, Brachypodium repens e Scirpus maritimus, Bromus ciliaris)

Praterie continue

- pc_B-A Praterie continue a fessura eretta o ad Anemone nemorosa, con Helianthus scaber e Festuca pratensis (Ranunculus repens, Anemone nemorosa)
- pc_C-LT-H Praterie continue a fessura eretta o ad Anemone nemorosa, con Cirsium ciliatum, Cirsium ciliatum, Trifolium repens, Trifolium repens, Trifolium repens, Cirsium ciliatum, Cirsium ciliatum, Trifolium repens e Trifolium repens (Trifolium repens, Cirsium ciliatum, Cirsium ciliatum, Trifolium repens e Trifolium repens)
- pc_LAB Praterie a Dactylis glomerata e Vulpia ligustica, con Hieracium pilosella (Dactylis glomerata, Vulpia ligustica, Hieracium pilosella) e Dactylis glomerata e Agropyron repens (Dactylis glomerata, Agropyron repens) con elementi di Hieracium pilosella



Fonte: Serie di Vegetazione Reale da Geoportale cartografico Città Metropolitana di Roma

PRESIDENZA DEL CONSIGLIO DEI MINISTRI
MESSA IN SICUREZZA DEL SISTEMA ACQUEDOTTISTICO DEL PESCHIERA PER L'APPROVVIGIONAMENTO IDRICO DI ROMA CAPITALE E DELL'AREA METROPOLITANA
 IL COMMISSARIO STRAORDINARIO ING. PHD MASSIMO SESSA
 SUB COMMISSARIO ING. MASSIMO PATERNOSTRO

aceq acqua
 ACEA ATO 2 SPA

aceq
 Ingegneria e servizi

ELABORATO
 A246 SIA D026 O
 COD. ATO2 AS10607
 DATA MAGGIO 2022 SCALA 1:10.000

AGG. N.	DATA	NOTE	FIRMA
1			
2			
3			
4			
5			
6			

Progetto di sicurezza e ammodernamento dell'approvvigionamento della città metropolitana di Roma "Messa in sicurezza e ammodernamento del sistema idrico del Peschiera", L.n.108/2021, ex DL n.77/2021 art. 44 Allegato IV

Sottoprogetto
CONDOTTA MONTE CASTELLONE - COLLE S.ANGELO (VALMONTONE)
 (con il finanziamento dell'Unione europea - Next Generation EU)

PROGETTO DI FATTIBILITÀ TECNICA ED ECONOMICA
 CUP G91B21000646002

STUDIO DI IMPATTO AMBIENTALE
CARTA DELLA VEGETAZIONE REALE 1/2

TEAM DI PROGETTAZIONE
 RESPONSABILE PROGETTAZIONE
 Ing. Angelo Marchetti
 CAPO PROGETTO
 Ing. Viviana Angelero
 ASPETTI AMBIENTALI
 Ing. PhD Nicoletta Stracqualursi
 Ing. Francesca Giorgi
 Hanno collaborato:
 Ing. Francesco Giorgi
 Pces. Fabiolo Gennaro
 Geol. Simone Fabo
 Ing. Simone Leoni
 Ing. PhD Serena Conserva
 Geol. Filippo Arsie
 Geol. Paolo Caporossi

CONSULENTI
 VDP S.r.l.

UNIVERSITÀ ANGELO MARCHETTI