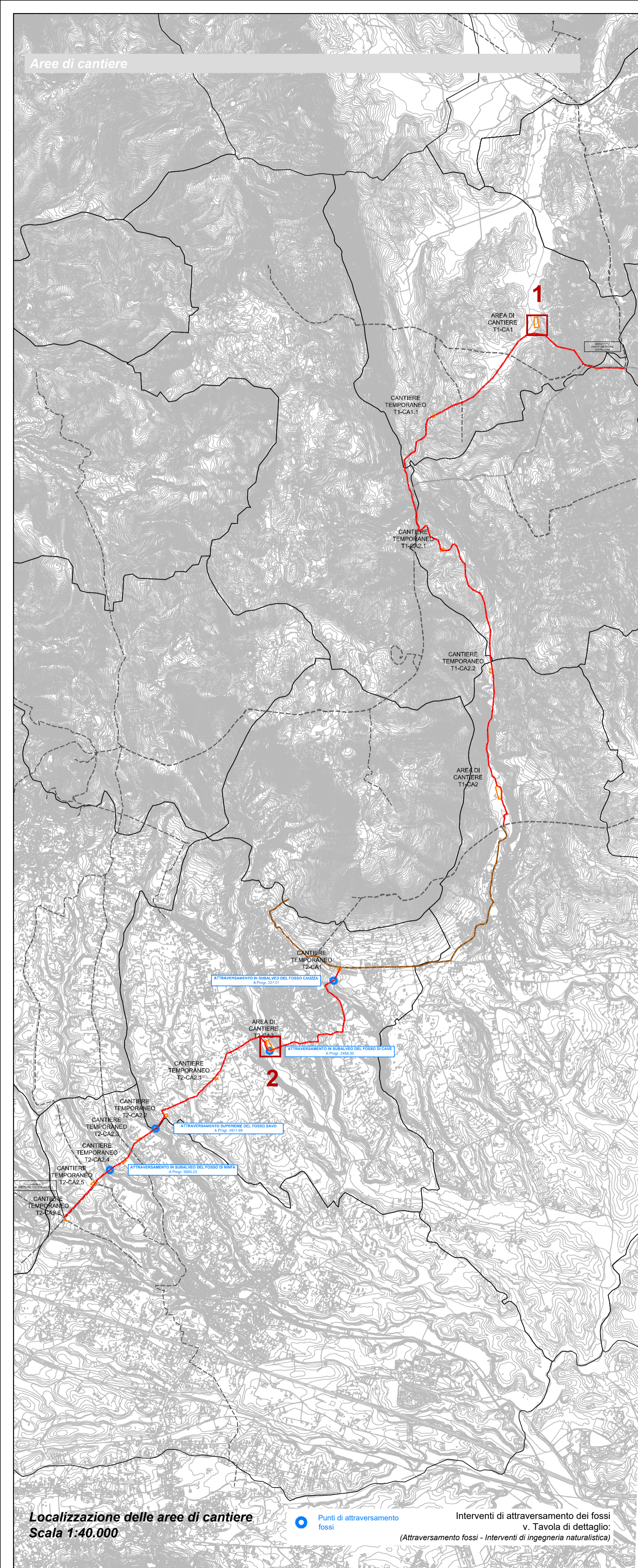


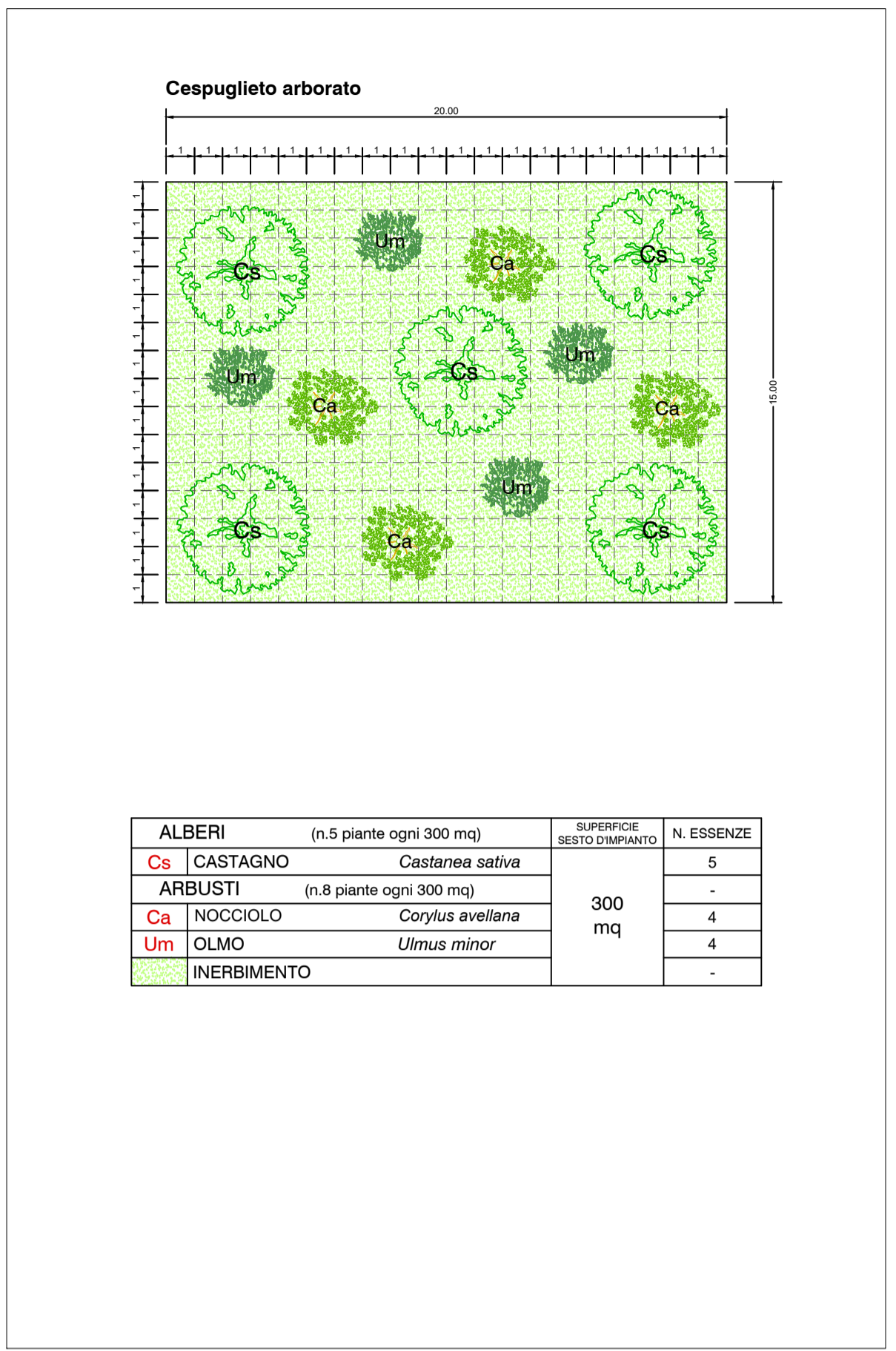
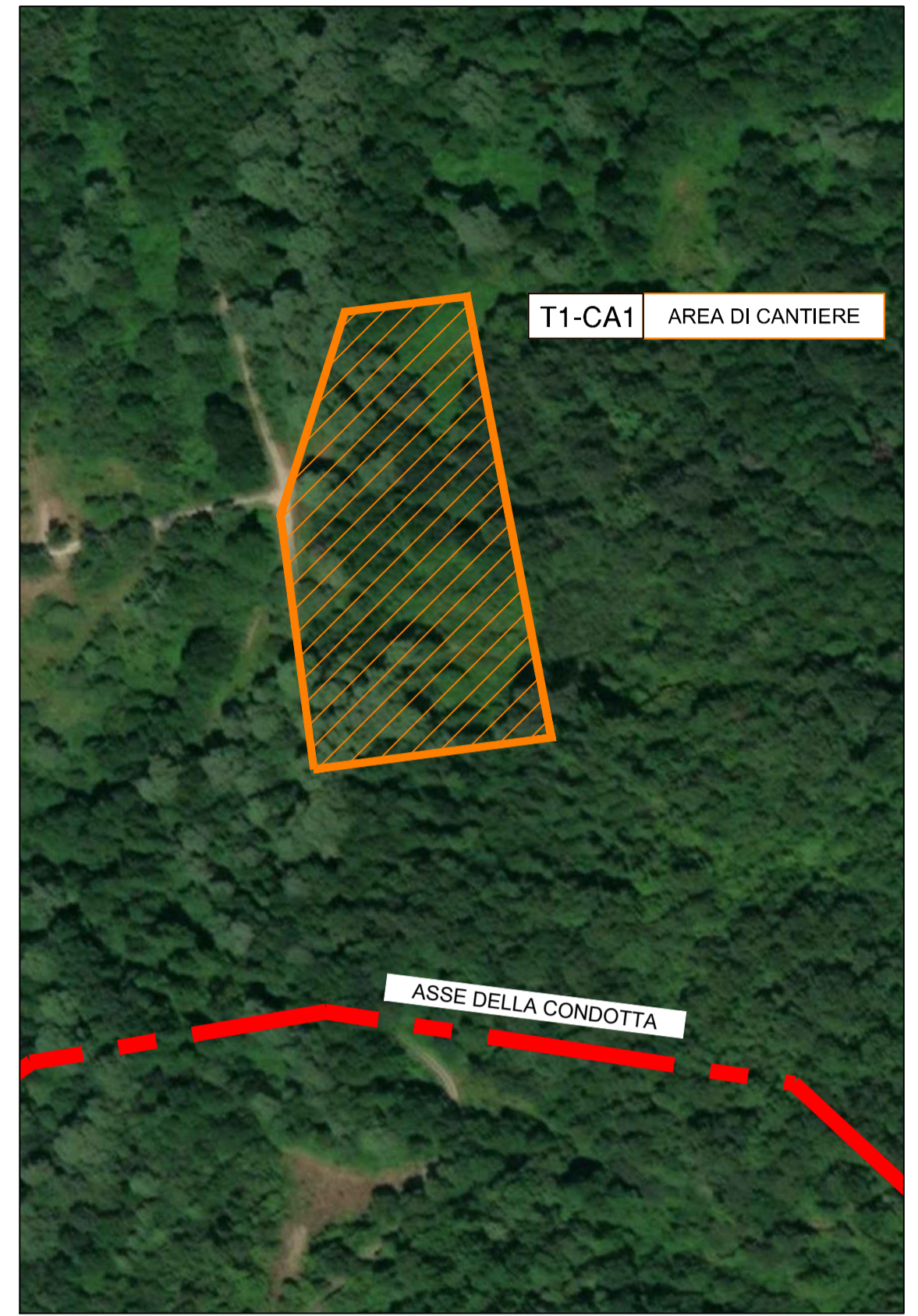
Aree di cantiere



Localizzazione delle aree di cantiere
Scala 1:40.000

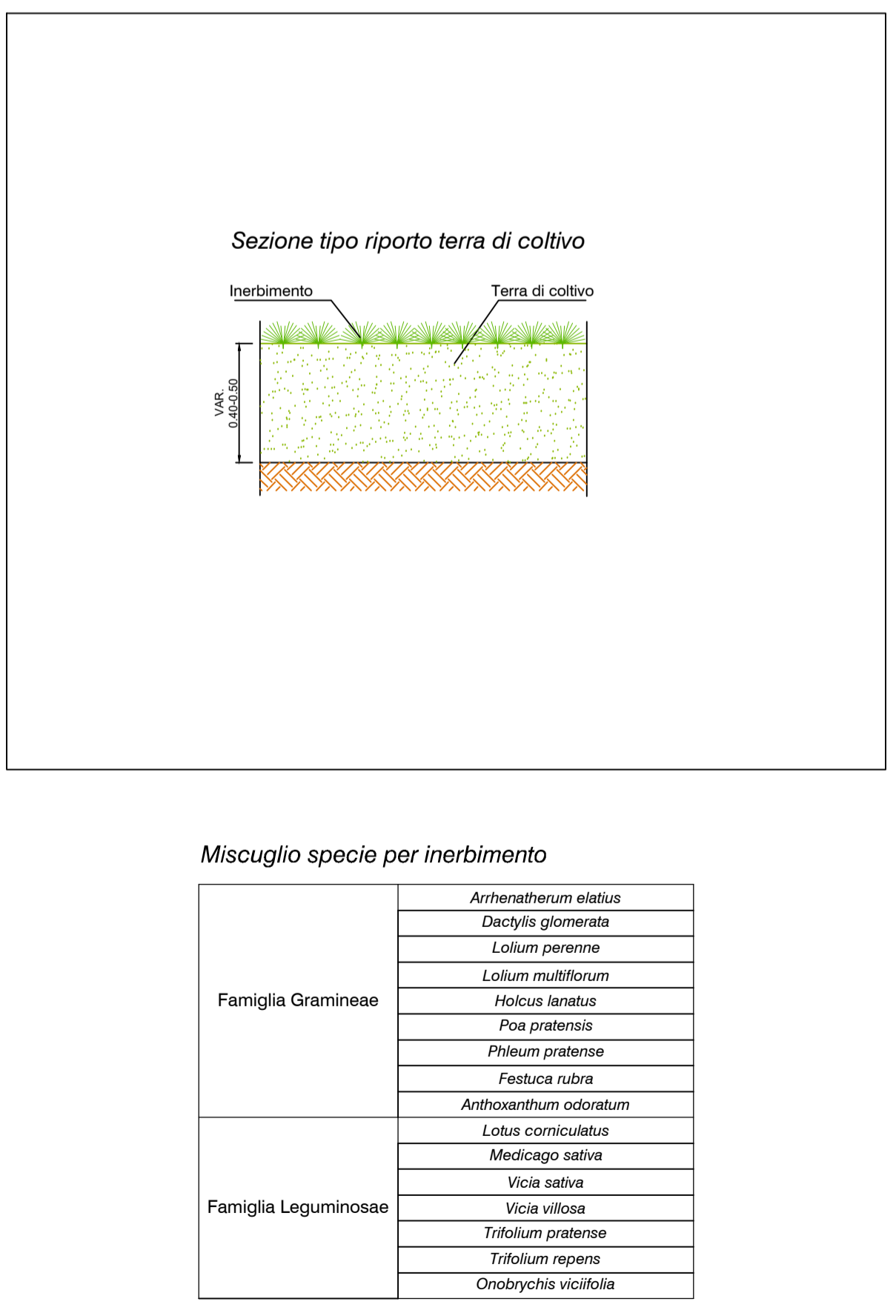
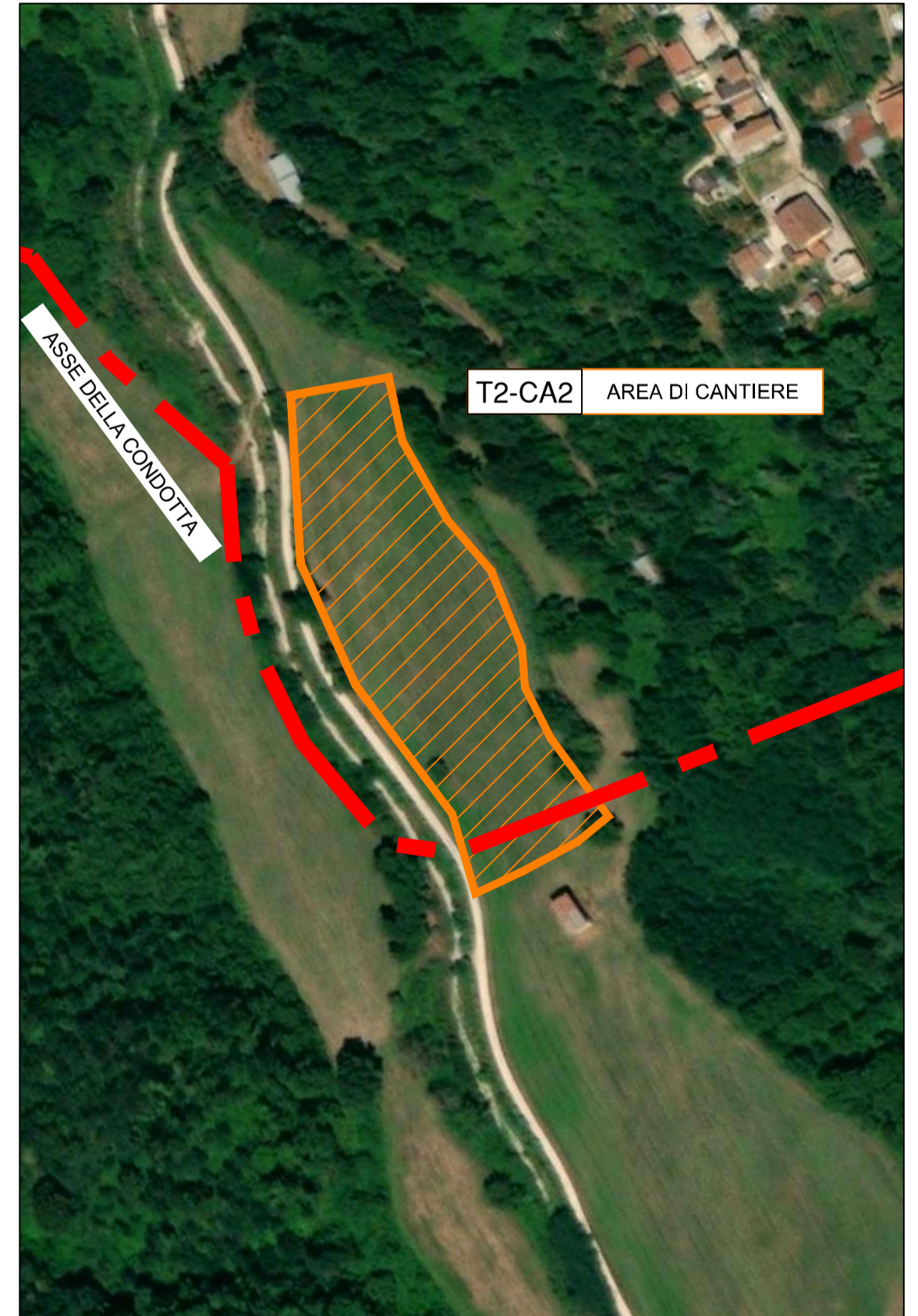
1 CANTIERE T1-CA1
Scala 1:2.000

Particolare del ripristino delle Aree di cantiere in aree boscate



2 CANTIERE T2-CA2
Scala 1:2.000

Particolare del ripristino delle Aree di cantiere in aree agricole



LEGENDA

- Confini comunali
- Condotte di progetto
- Condotte esistenti
- Condotte di recente realizzazione
- Condotta esistente NASC
- Manufatto

INTERVENTI DI RIPRISTINO AREE DI CANTIERE			
Tratto di progetto	Tipo di intervento	Cantieri fissi	Tipologico
TRATTO A	RIPRISTINO IN AREE BOSCADE	T1-CA1	Cespuglieto arborato
		T1-CA2.1	Cespuglieto arborato
		T1-CA2.2	Cespuglieto arborato
RIPRISTINO IN AREE AGRICOLE	RIPRISTINO IN AREE AGRICOLE	T1-CA1.1	Ripristino suolo agricolo
		T1-CA2	Ripristino suolo agricolo
TRATTO C	RIPRISTINO IN AREE AGRICOLE	T2-CA1	Ripristino suolo agricolo
		T2-CA2	Ripristino suolo agricolo
		T2-CA2.1/T2-CA2.2/T2-CA2.3/T2-CA2.4/T2-CA2.5/T2-CA2.6	Ripristino suolo agricolo

PRESIDENZA DEL CONSIGLIO DEI MINISTRI

MESSA IN SICUREZZA DEL SISTEMA ACQUEDOTTISTICO DEL PESCHIERA PER L'APPROVVIGIONAMENTO IDRICO DI ROMA CAPITALE E DELL'AREA METROPOLITANA

IL COMMISSARIO STRAORDINARIO ING. PHD MASSIMO SESSA
SUB COMMISSARIO ING. MASSIMO PATERNOSTRO

aceq acqua
ACEA ATO 2 SPA

aceq
Ingegneria e servizi

IL RESPONSABILE DEL PROCEDIMENTO
Ing. PhD Alessia Delle Site

SUPPORTO AL RESPONSABILE DEL PROCEDIMENTO
Dott. Av. Vittorio Gennari
Sig.ra Claudia Iacobelli
Ing. Barnaba Paglia

ELABORATO A246 SIA D045 0
COD. AT02 ASI10607
DATA MAGGIO 2022 SCALA VARIE

Progetto di sicurezza e ammodernamento dell'approvvigionamento della città metropolitana di Roma
"Messa in sicurezza e ammodernamento del sistema idrico del Peschiera".
L.n.108/2021, ex DL n.77/2021 art. 44 Allegato IV

AGG. N.	DATA	NOTE	FIRMA
1			
2			
3			
4			
5			
6			

Sottoprogetto
CONDOTTA MONTE CASTELLONE - COLLE S.ANGELO (VALMONTONE)
(con il finanziamento dell'Unione europea - Next Generation EU)

PROGETTO DI FATTIBILITÀ TECNICA ED ECONOMICA
CUP G91B21000646002

TEAM DI PROGETTAZIONE
RESPONSABILE PROGETTAZIONE
Ing. Angelo Marchetti
CAPO PROGETTO
Ing. Viviana Angeloro
ASPETTI AMBIENTALI
Ing. PhD Nicoletta Stracqualursi
Ing. Francesca Giorgi
Hanno collaborato:
Ing. Francesco Giorgi
Paes. Fabiolo Gennaro
Geol. Simone Fabo
Ing. Simone Leoni
Ing. PhD Serena Conserva
Geol. Filippo Arsie
Geol. Paolo Caporossi

STUDIO DI IMPATTO AMBIENTALE
CARTA DEGLI INTERVENTI DI MITIGAZIONE