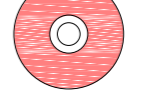
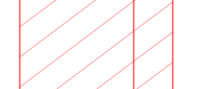
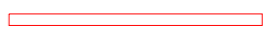
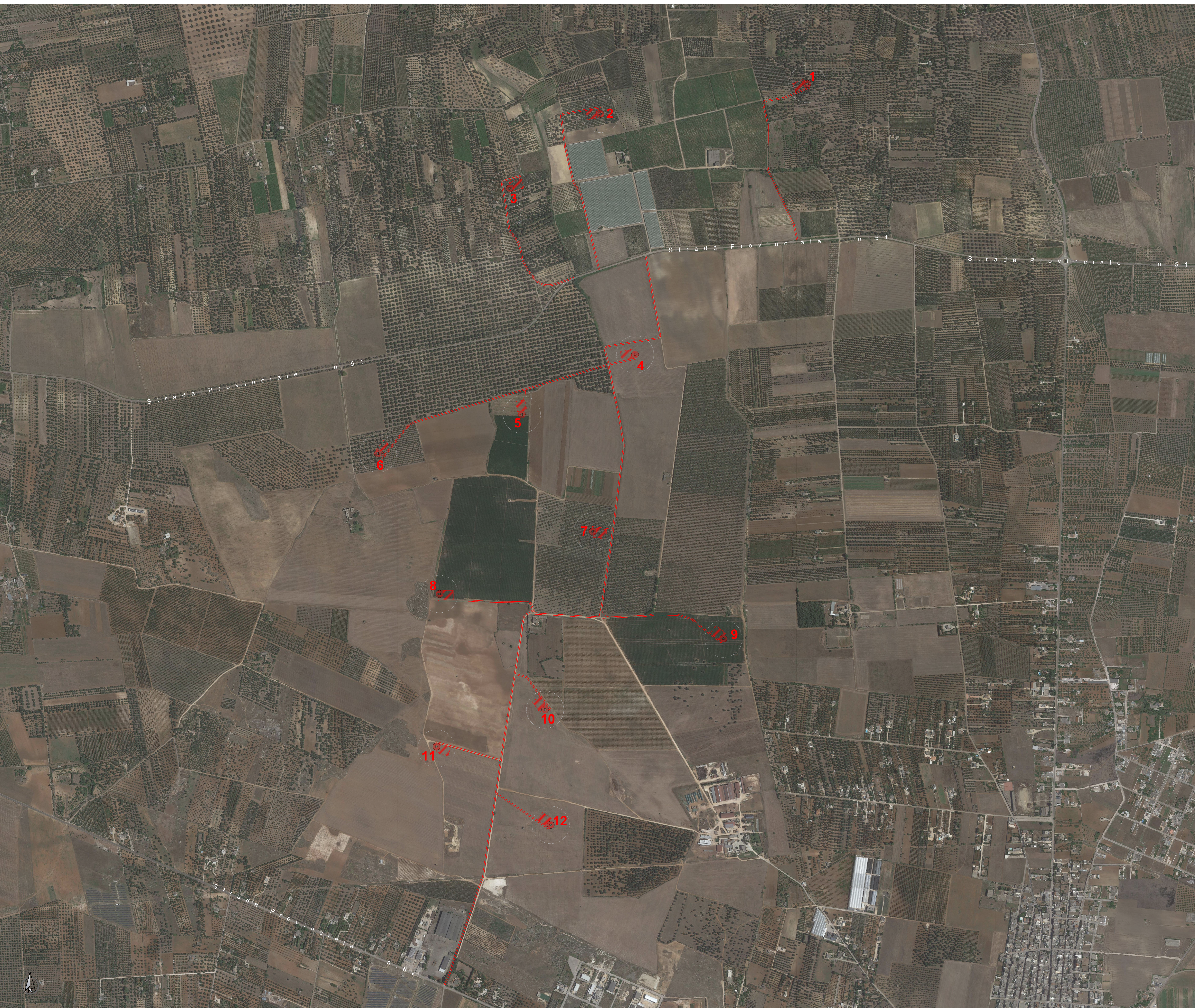


LEGENDA

-  Aerogeneratore
-  Piazzola Aerogeneratore
-  Viabilità vigili del fuoco

PER CONSENTIRE L'INTERVENTO DEI MEZZI DI SOCCORSO DEI VVF L'INTERA AREA AVRA' I SEGUENTI REQUISITI:

- larghezza strada: 5m;
- raggio di svolta : >13m;
- pendenza : non superiore al 10%;
- resistenza sul carico: almeno 20 t



Realizzazione di un impianto di produzione di energia elettrica da fonte rinnovabile eolica da ubicarsi in agro di Torre Santa Susanna (BR) e agro di Orta (BR) e delle relative opere di connessione alla Rete di Trasmissione Nazionale ubicate nei comuni di Torre Santa Susanna ed Erchie (BR).
Potenza nominale: 50,40 MW

ELABORATO
VIABILITA' VVF

IDENTIFICAZIONE ELABORATO						
Livello progetto	Codice Progetto	Tip. documento	N° Elaborato	N° Foglio	N° Totale fogli	Nome file
PD	D	3.40	01	01		D_3_40_VIABILITAVVF.pdf
						03/2022 1:5.000

REVISIONI					
Rev. n°	Data	Descrizione	Eseguito	Verificato	Approvato
00	10/03/2022	1° Emissione	ADORNO	SPINELLI	AMBRON

PROGETTAZIONE:
MATE System Unipersonale srl
 Via Papa Pio XII, n.8 70020 Cassano delle Murge (BA)
 tel. +39 080 5746758
 mail: info@matesystem.it pec: matesystem@pec.it



RICHIEDENTE:
 LAND AND WIND S.r.l.
 Contrada Pezzaviva s.n.c - Torre Santa Susanna
 72028 - BRINDISI.

Rappresentante Legale
 Dott. Greco Vito Antonio