

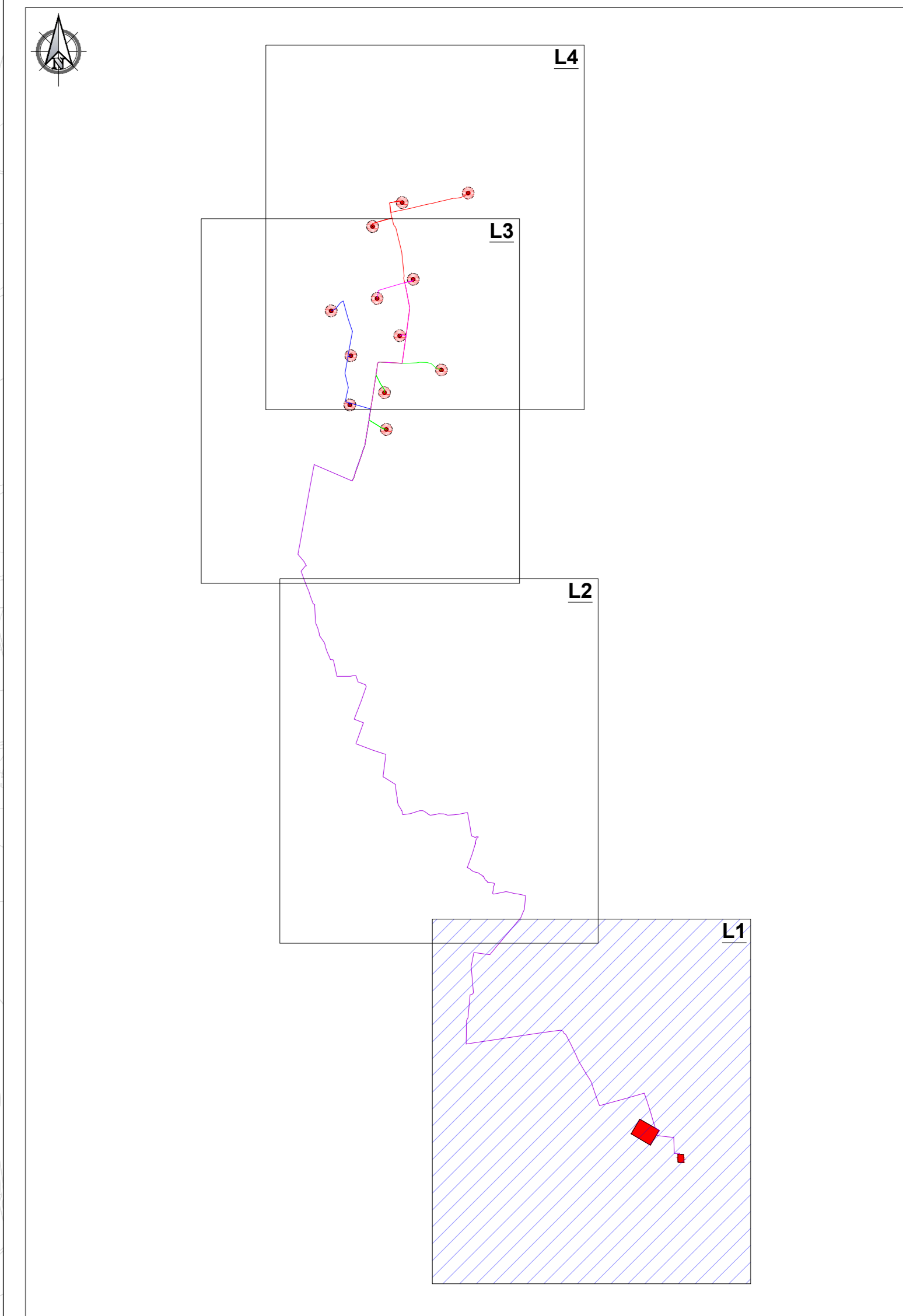
LEGENDA

	Confini comunali		Elettrodotto MT_Sottocampo A (3x1x630mmq)
	WTG di progetto		Elettrodotto MT_Sottocampo B (3x1x630mmq)
	Stazione esistente (SSE 380kV Terna Spa)		Elettrodotto MT_Sottocampo C (3x1x630mmq)
	Stazione esistente (SSE 380kV Terna Spa)		Elettrodotto MT_Sottocampo D (3x1x630mmq)
			Elettrodotto MT (4x3x1x630mmq)

ELENCO WTG

WTG	Coordinata EST	Coordinata NORD	Altitudine	Comune	Foglio	Particella
1	731287,99	4487330,57	102	Torre S.Susanna	15	57
2	730459,81	4487210,71	103	Oria	49	20
3	730096,28	4486912,23	100	Oria	49	146
4	730598,04	4486247,04	80	Oria	50	4
5	730144,67	4486006,42	80	Torre S.Susanna	25	235
6	729568,14	4485850,21	83	Oria	48	88
7	730428,34	4485538,23	77	Torre S.Susanna	25	1033
8	729814,87	4485287,55	79	Torre S.Susanna	25	1031
9	730951,97	4485108,49	73	Torre S.Susanna	25	2374
10	730237,71	4484824,41	76	Torre S.Susanna	25	1028
11	729802,60	4484676,55	79	Torre S.Susanna	25	1045
12	730260,41	4484362,74	76	Torre S.Susanna	25	1237

KEYPLAN



Realizzazione di un impianto di produzione di energia elettrica da fonte rinnovabile eolica da ubicarsi in agro di Torre Santa Susanna (BR) e agro di Oria (BR) e delle relative opere di connessione alla Rete di Trasmissione Nazionale ubicate nei comuni di Torre Santa Susanna ed Erchie (BR).
Potenza nominale: 50,40 MW

ELABORATO
LAYOUT PARCO EOLICO

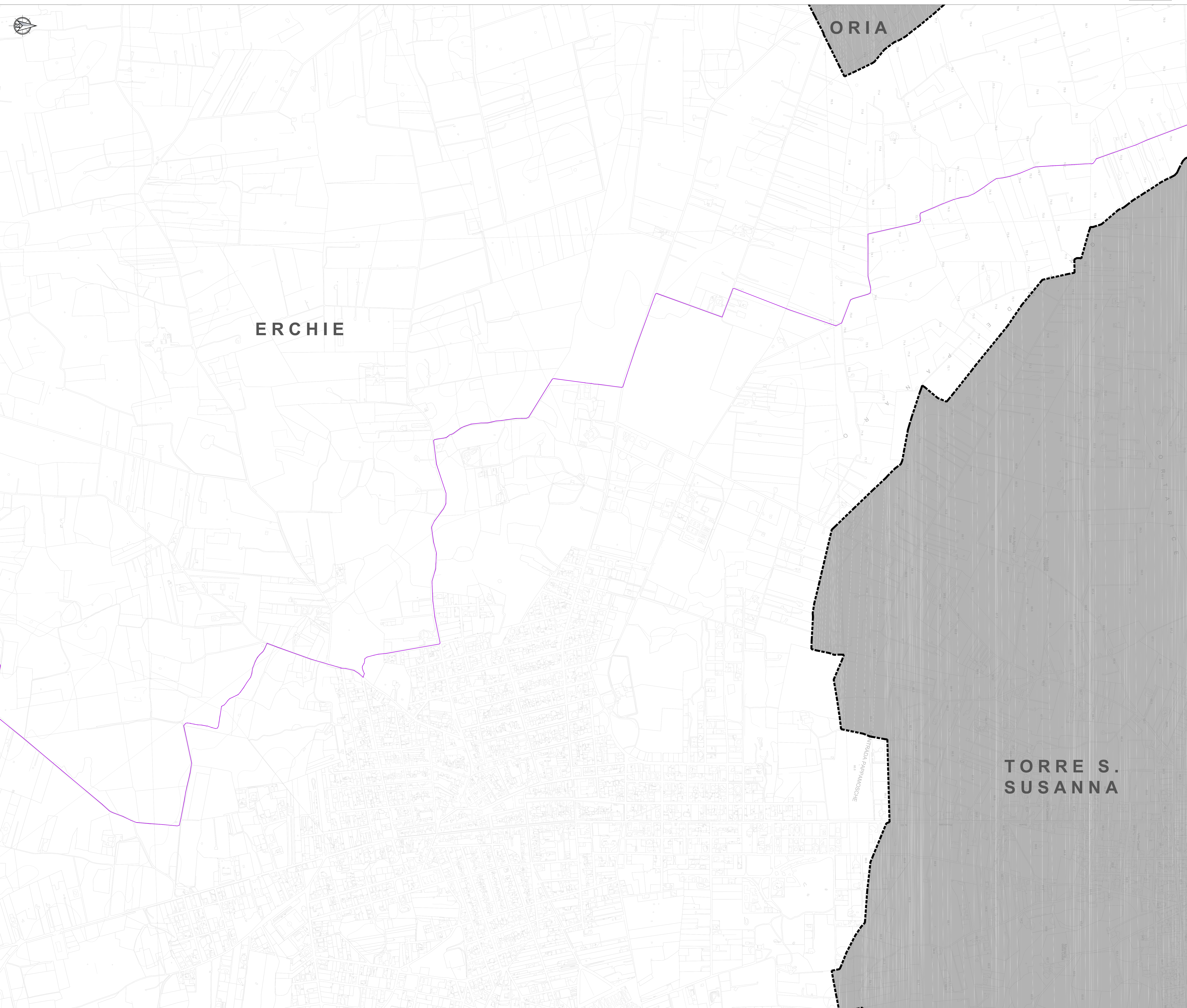
IDENTIFICAZIONE ELABORATO						
Livello progetto	Codice Progetto	Tip. documento	N° Elaborato	N° Foglio	N° Totale fogli	Nome file
PD		D	3.8	01	04	D_3,8_LAYOUTIMP.pdf

REVISIONI						
Rev. n°	Data	Descrizione	Esiguito	Verificato	Approvato	
00	10/03/2022	1° Emissione	CIRROTTOLA	SPINELLI	AMBRON	

PROGETTAZIONE:
MATE System Unipersonale S.r.l.
Via Papa Pio XII, n. 8 70020 Cassano delle Murge (BA)
tel. +39 080 5746758
mail: info@matesystemsr.it pec: matesystem@pec.it

RICHIEDENTE:
LAND AND WIND S.r.l.
Contrada Pezzaviva s.n.c. - Torre Santa Susanna
72028 - BRINDISI.

Rappresentante Legale
Dott. Greco Vito Antonio



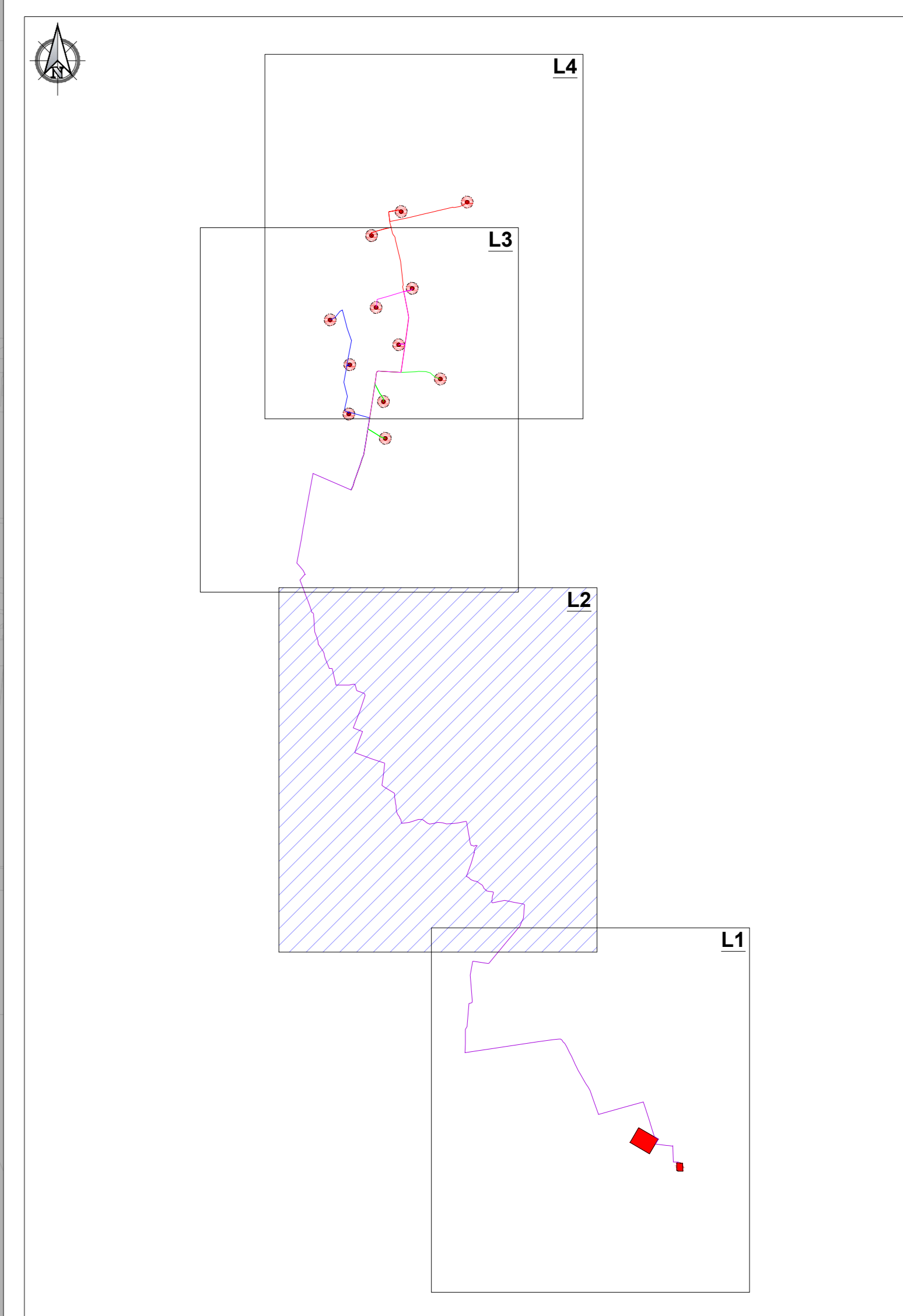
LEGENDA

- Confini comunali
- WTG di progetto
- Stazione esistente (SSE 380kV Terna Spa)
- Stazione esistente (SSE 380kV Terna Spa)
- Elettrodotto MT_Sottocampo A (3x1x630mmq)
- Elettrodotto MT_Sottocampo B (3x1x630mmq)
- Elettrodotto MT_Sottocampo C (3x1x630mmq)
- Elettrodotto MT_Sottocampo D (3x1x630mmq)
- Elettrodotto MT (4x3x1x630mmq)

ELENCO WTG

WTG	Coordinata EST	Coordinata NORD	Altitudine	Comune	Foglio	Particella
1	731287,99	4487330,57	102	Torre S.Susanna	15	57
2	730459,81	4487210,71	103	Oria	49	20
3	730096,28	4486912,23	100	Oria	49	146
4	730598,04	4486247,04	80	Oria	50	4
5	730144,67	4486006,42	80	Torre S.Susanna	25	235
6	729568,14	4485850,21	83	Oria	48	88
7	730428,34	4485538,23	77	Torre S.Susanna	25	1033
8	729814,87	4485287,55	79	Torre S.Susanna	25	1031
9	730951,97	4485108,49	73	Torre S.Susanna	25	2374
10	730237,71	4484824,41	76	Torre S.Susanna	25	1028
11	729802,60	4484676,55	79	Torre S.Susanna	25	1045
12	730260,41	4484362,74	76	Torre S.Susanna	25	1237

KEYPLAN



Realizzazione di un impianto di produzione di energia elettrica da fonte rinnovabile eolica da ubicarsi in agro di Torre Santa Susanna (BR) e agro di Oria (BR) e delle relative opere di connessione alla Rete di Trasmissione Nazionale ubicate nei comuni di Torre Santa Susanna ed Erchie (BR).
Potenza nominale: 50,40 MW

ELABORATO
LAYOUT PARCO EOLICO

IDENTIFICAZIONE ELABORATO						
Livello progetto	Codice Progetto	Tipo documento	N° Elaborato	N° Foglio	N° Totale fogli	Nome file
PD		D	3.8	02	04	D_3,8_LAYOUTIMP.pdf

REVISIONI					
Rev. n°	Data	Descrizione	Esiguito	Verificato	Approvato
00	10/03/2022	1° Emissione	CIRROTTOLA	SPINELLI	AMBRON

PROGETTAZIONE:
MATE System Unipersonale S.r.l.
Via Papa Pio XII, n. 8 70020 Cassano delle Murge (BA)
tel. +39 080 5746758
mail: info@matesystem.it; pec: matesystem@pec.it



RICHIEDENTE:
LAND AND WIND S.r.l.
Contrada Pezzaviva s.n.c. - Torre Santa Susanna
72028 - BRINDISI.

Rappresentante Legale
Dot. Greco Vito Antonio



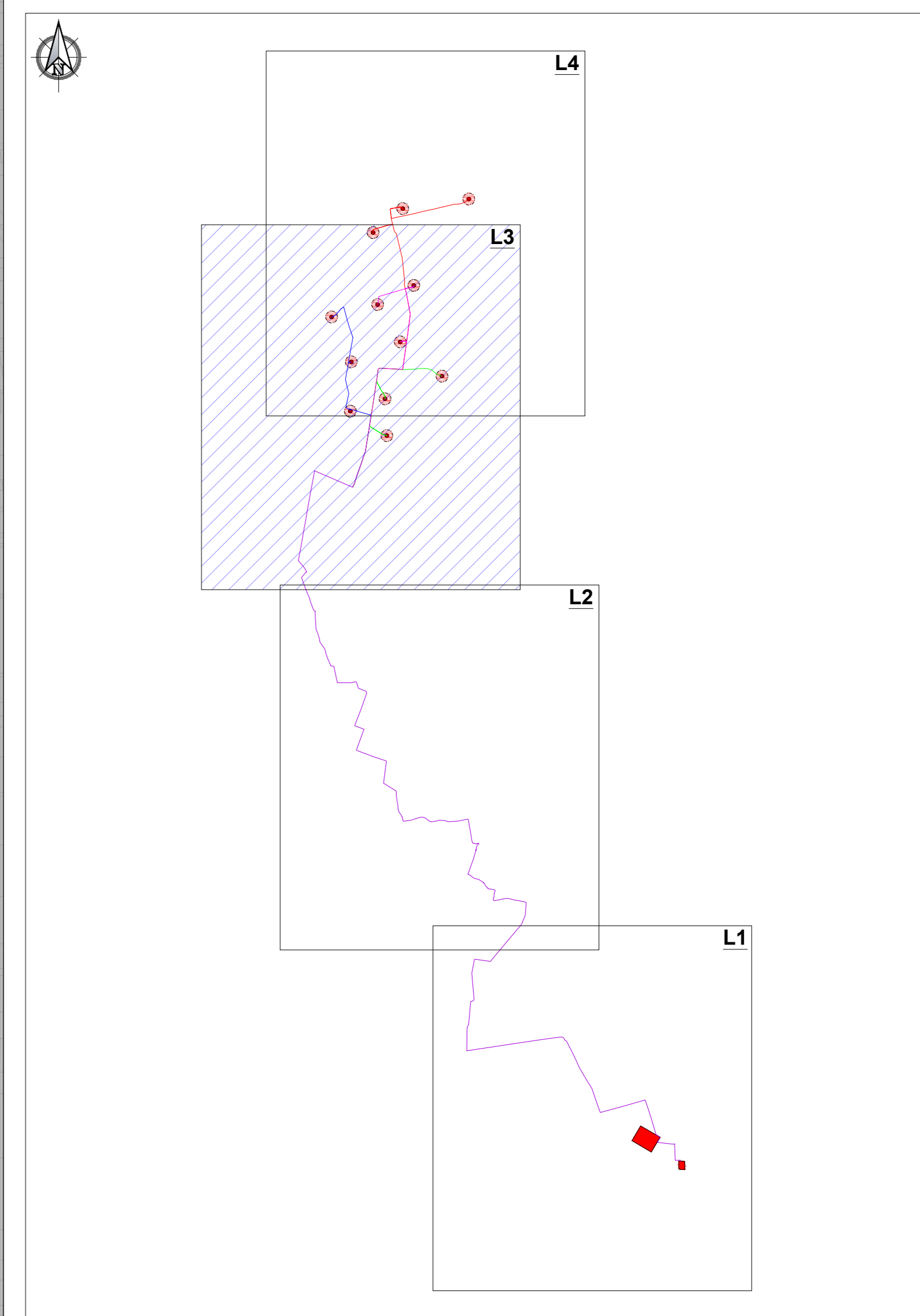
LEGENDA

	Confini comunali		Elettrodotto MT_Sottocampo A (3x1x630mmq)
	WTG di progetto		Elettrodotto MT_Sottocampo B (3x1x630mmq)
	Stazione esistente (SSE 380kV Terna Spa)		Elettrodotto MT_Sottocampo C (3x1x630mmq)
	Stazione esistente (SSE 380kV Terna Spa)		Elettrodotto MT_Sottocampo D (3x1x630mmq)
			Elettrodotto MT (4x3x1x630mmq)

ELENCO WTG

WTG	Coordinata EST	Coordinata NORD	Altitudine	Comune	Foglio	Particella
1	731287,99	4487330,57	102	Torre S.Susanna	15	57
2	730459,81	4487210,71	103	Oria	49	20
3	730096,28	4486912,23	100	Oria	49	146
4	730598,04	4486247,04	80	Oria	50	4
5	730144,67	4486006,42	80	Torre S.Susanna	25	235
6	729568,14	4485850,21	83	Oria	48	88
7	730428,34	4485538,23	77	Torre S.Susanna	25	1033
8	729814,87	4485287,55	79	Torre S.Susanna	25	1031
9	730951,97	4485108,49	73	Torre S.Susanna	25	2374
10	730237,71	4484824,41	76	Torre S.Susanna	25	1028
11	729802,60	4484676,55	79	Torre S.Susanna	25	1045
12	730260,41	4484362,74	76	Torre S.Susanna	25	1237

KEYPLAN



Realizzazione di un impianto di produzione di energia elettrica da fonte rinnovabile eolica da ubicarsi in agro di Torre Santa Susanna (BR) e agro di Oria (BR) e delle relative opere di connessione alla Rete di Trasmissione Nazionale ubicate nei comuni di Torre Santa Susanna ed Erchie (BR).
Potenza nominale: 50,40 MW

ELABORATO
LAYOUT PARCO EOLICO

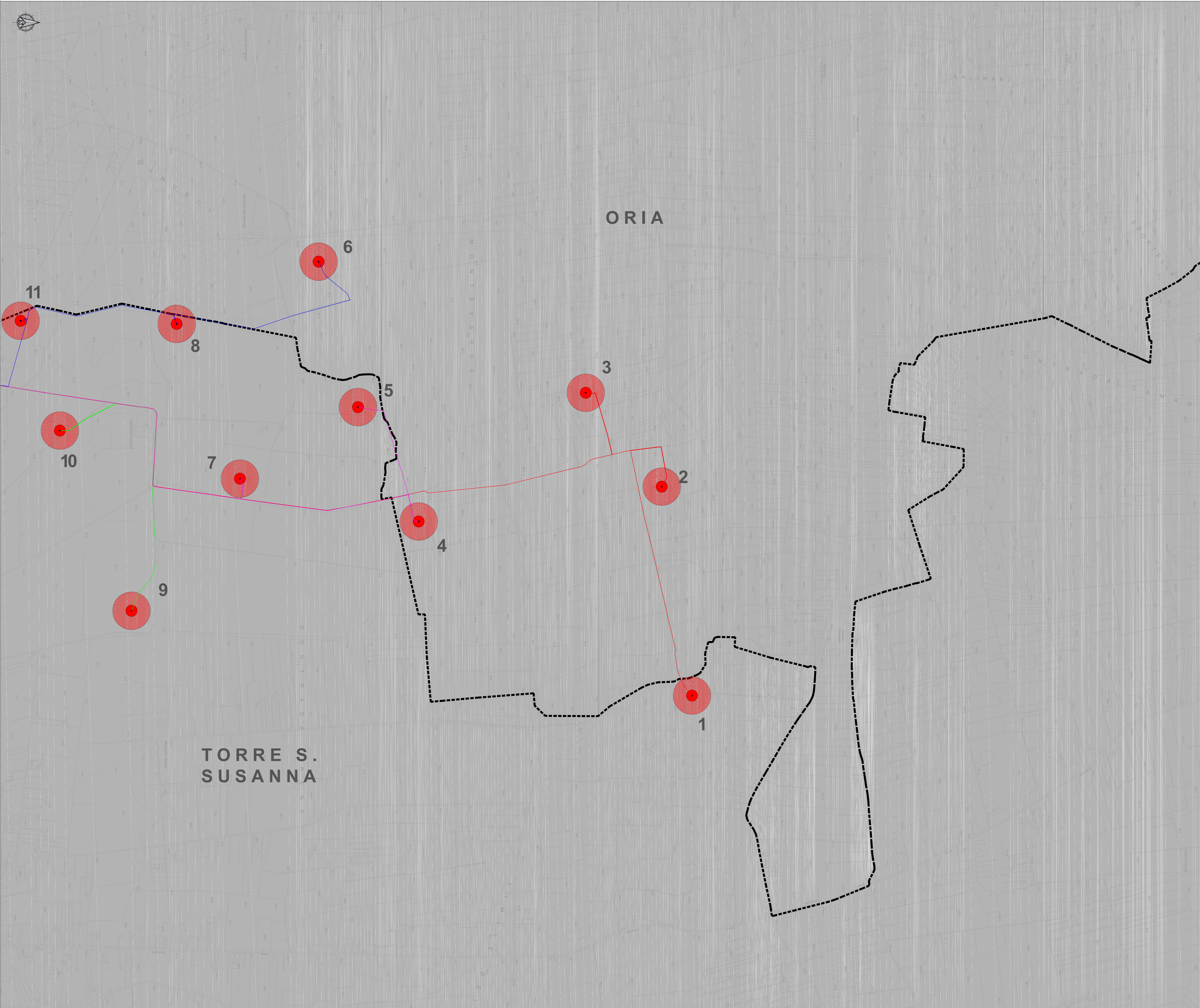
IDENTIFICAZIONE ELABORATO						
Livello progetto	Codice Progetto	Tipo documento	N° Elaborato	N° Foglio	N° Totale fogli	Nome file
PD		D	3.8	03	04	D_3,8_LAYOUTIMP.pdf

REVISIONI						
Rev. n°	Data	Descrizione	Esiguito	Verificato	Approvato	
00	10/03/2022	1° Emissione	CIRROTTOLA	SPINELLI	AMBRON	

PROGETTAZIONE:
MATE System Unipersonale S.r.l.
Via Papa Pio XII, n. 8 70020 Cassano delle Murge (BA)
tel. +39 080 5746758
mail: info@matesystem.it pec: matesystem@pec.it

RICHIEDENTE:
LAND AND WIND S.r.l.
Contrada Pezzaviva s.n.c. - Torre Santa Susanna
72028 - BRINDISI.

Rappresentante Legale:
Dott. Greco Vito Antonio



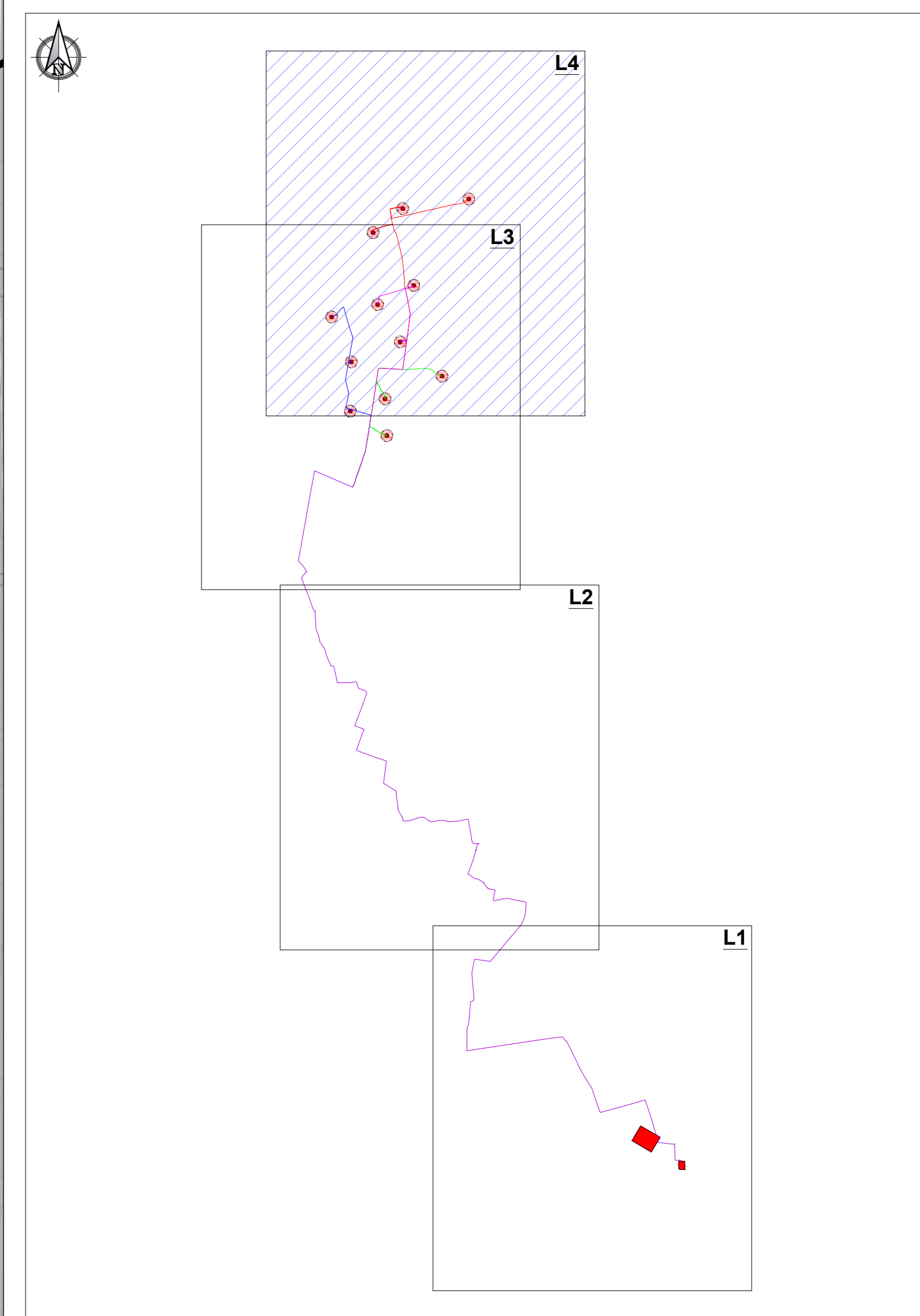
LEGENDA

	Confini comunali		Elettrodotto MT_Sottocampo A (3x1x630mmq)
	WTG di progetto		Elettrodotto MT_Sottocampo B (3x1x630mmq)
	Stazione esistente (SSE 380kV Terna Spa)		Elettrodotto MT_Sottocampo C (3x1x630mmq)
	Stazione esistente (SSE 380kV Terna Spa)		Elettrodotto MT_Sottocampo D (3x1x630mmq)
			Elettrodotto MT (4x3x1x630mmq)

ELENCO WTG

WTG	Coordinata EST	Coordinata NORD	Altitudine	Comune	Foglio	Particella
1	731287,99	4487330,57	102	Torre S.Susanna	15	57
2	730459,81	4487210,71	103	Oria	49	20
3	730096,28	4486912,23	100	Oria	49	146
4	730598,04	4486247,04	80	Oria	50	4
5	730144,67	4486006,42	80	Torre S.Susanna	25	235
6	729568,14	4485850,21	83	Oria	48	88
7	730428,34	4485538,23	77	Torre S.Susanna	25	1033
8	729814,87	4485287,55	79	Torre S.Susanna	25	1031
9	730951,97	4485108,49	73	Torre S.Susanna	25	2374
10	730237,71	4484824,41	76	Torre S.Susanna	25	1028
11	729802,60	4484676,55	79	Torre S.Susanna	25	1045
12	730260,41	4484362,74	76	Torre S.Susanna	25	1237

KEYPLAN



Realizzazione di un impianto di produzione di energia elettrica da fonte rinnovabile eolica da ubicarsi in agro di Torre Santa Susanna (BR) e agro di Oria (BR) e delle relative opere di connessione alla Rete di Trasmissione Nazionale ubicate nei comuni di Torre Santa Susanna ed Erchie (BR).
Potenza nominale: 50,40 MW

ELABORATO
LAYOUT PARCO EOLICO

IDENTIFICAZIONE ELABORATO						
Livello progetto	Codice Progetto	Tipologia documento	N° Elaborato	N° Foglio	N° Totale fogli	Nome file
PD	D	3.8	04	04		D_3,8_LAYOUTIMP.pdf

REVISIONI						
Rev. n°	Data	Descrizione	Esiguito	Verificato	Approvato	
00	10/03/2022	1° Emissione	CIRROTTOLA	SPINELLI	AMBRON	

PROGETTAZIONE:
MATE System Unipersonale S.r.l.
 Via Papa Pio XII, n. 8 70020 Cassano delle Murge (BA)
 tel. +39 080 5746758
 mail: info@matesystem.it pec: matesystem@pec.it

RICHIEDENTE:
 LAND AND WIND S.r.l.
 Contrada Pezzaviva s.n.c. - Torre Santa Susanna
 72028 - BRINDISI.

Rappresentante Legale
 Dott. Greco Vito Antonio