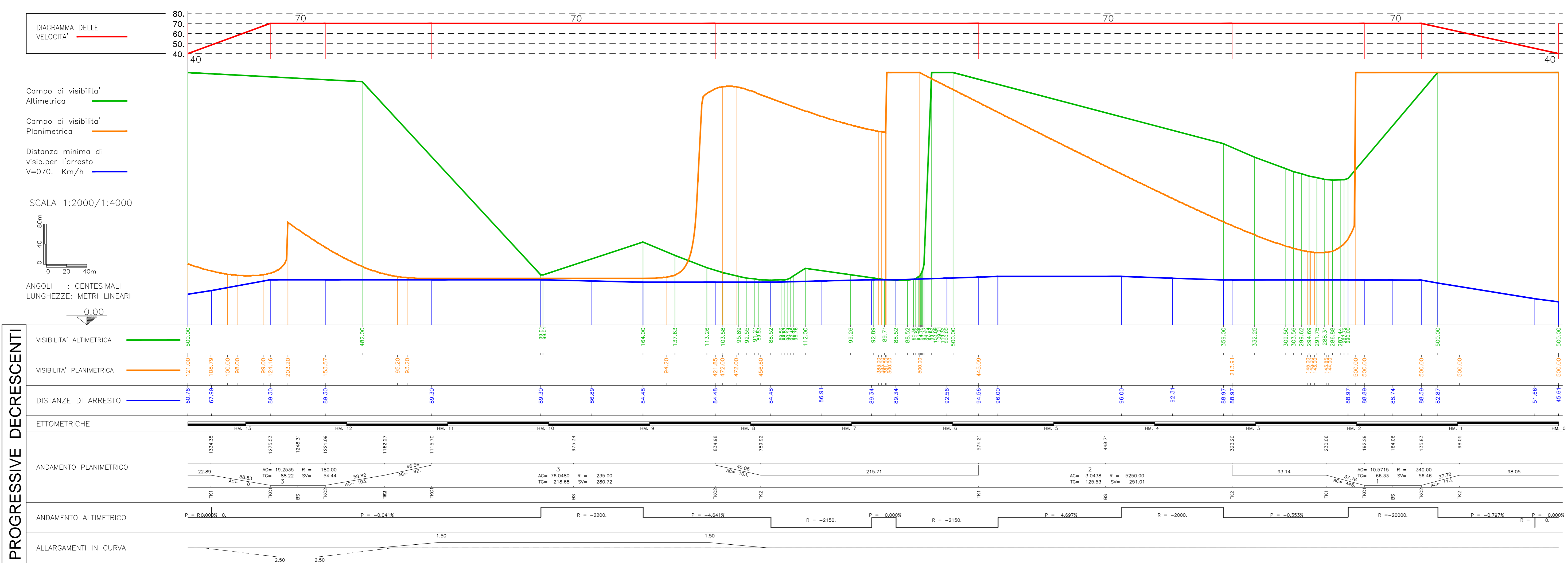


CARATTERISTICHE DEI MATERIALI

NOTE



IL CONCEDENTE: Regione Emilia-Romagna

IL CONCESSIONARIO: ARC AUTOSTRADA REGIONALE CISPADANA

AUTOSTRADA REGIONALE CISPADANA
DAL CASELLO DI REGGIOLO-ROLO SULLA A22
AL CASELLO DI FERRARA SUD SULLA A13
CODICE C.U.P. E8180800060009

PROGETTO DEFINITIVO

ASSE AUTOSTRADALE (COMPRESIVO DEGLI INTERVENTI LOCALI DI COLLEGAMENTO VIARIO AL SISTEMA AUTOSTRADALE)
PROGETTAZIONE STRADALE
VIABILITA' INTERFERITA
V24 - CAVALCAVIA SP 8 DIRAMAZIONE S. FELICE
DIAGRAMMA VELOCITA' E DELLE VISUALI LIBERE

IL PROGETTISTA: Ing. Antonio De Fazio
Albo Ing. Bologna n° 3696

RESPONSABILE INTEGRAZIONE PRESTAZIONI SPECIALISTICHE: Ing. Emilio Salsi
Albo Ing. Reggio Emilia n° 945

IL CONCESSIONARIO: Autostada Regionale Cispadana S.p.A. e consorzio di gestione Cispadana-Pastorelli

INGEGNERE ANTONIO DE FAZIO

INGEGNERE EMILIO SALSINI

G				
F				
E				
D				
C				
B				
A				

REV. DATA EMISSIONE DESCRIZIONE REDAZIONE CONTROLLO APPROVAZIONE

IDENTIFICAZIONE ELABORATO: DATA: MAGGIO 2012

SCALA: 1:2000/1:4000

IL PRODOTTORE NON POTRA' ESSERE COPERTO, RIPRODOTTO O ALTRIMENTI PUBBLICATO, IN TUTTO O IN PARTE, SENZA IL CONSENSO SCRITTO DEL CONCESSIONARIO. NON PUO' ESSERE ADOTTATO SENZA PRESENTARE A NORMA DI LEGGE IL DOCUMENTO CHE NE E' COPIA, RIPRODOTTO O PUBBLICATO, OLTRE IN TUTTO O IN PARTE, SENZA IL CONSENSO SCRITTO DEL CONCESSIONARIO. UNAUTHORIZED USE WILL BE PROSECUTED BY LAW.