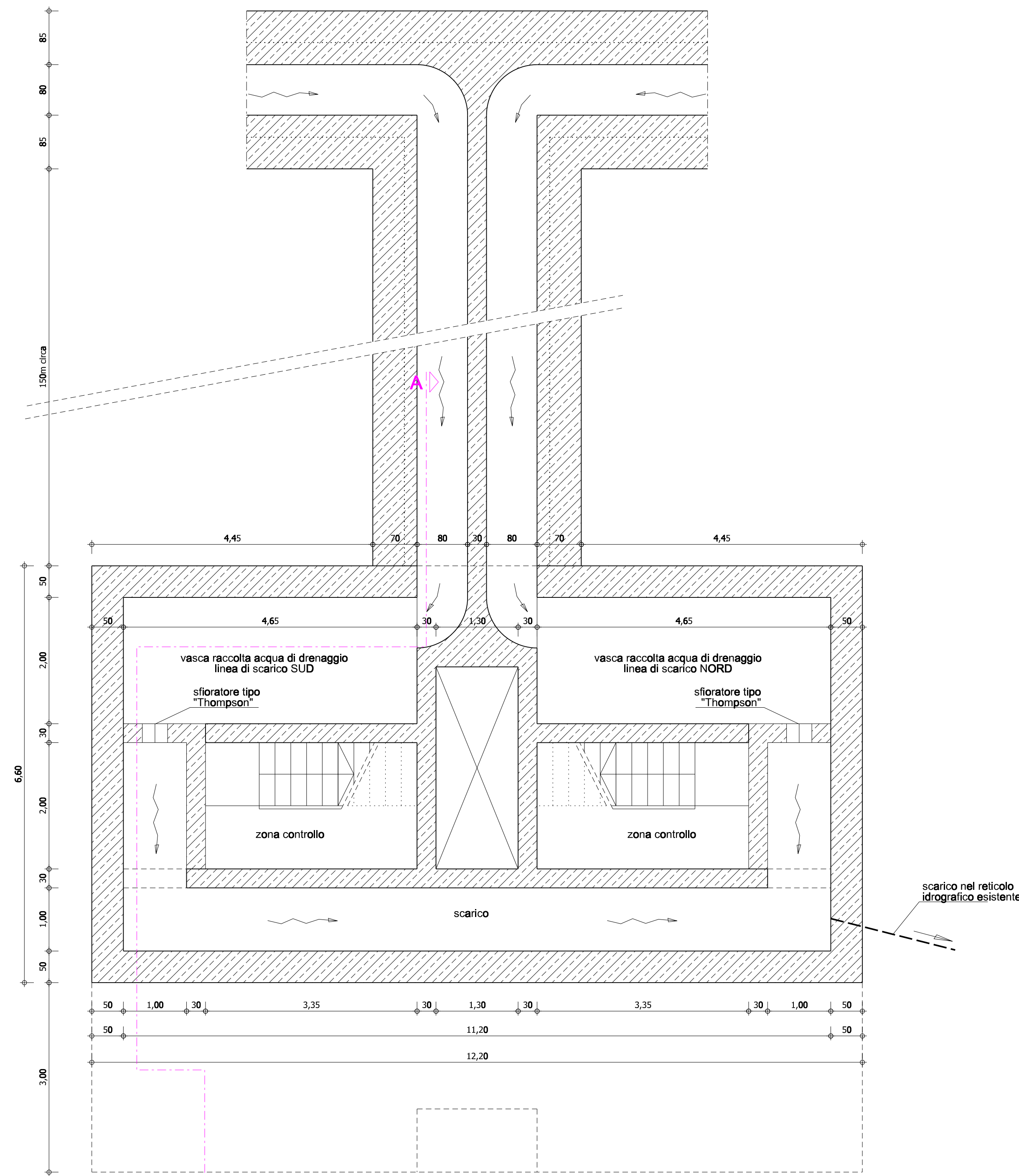
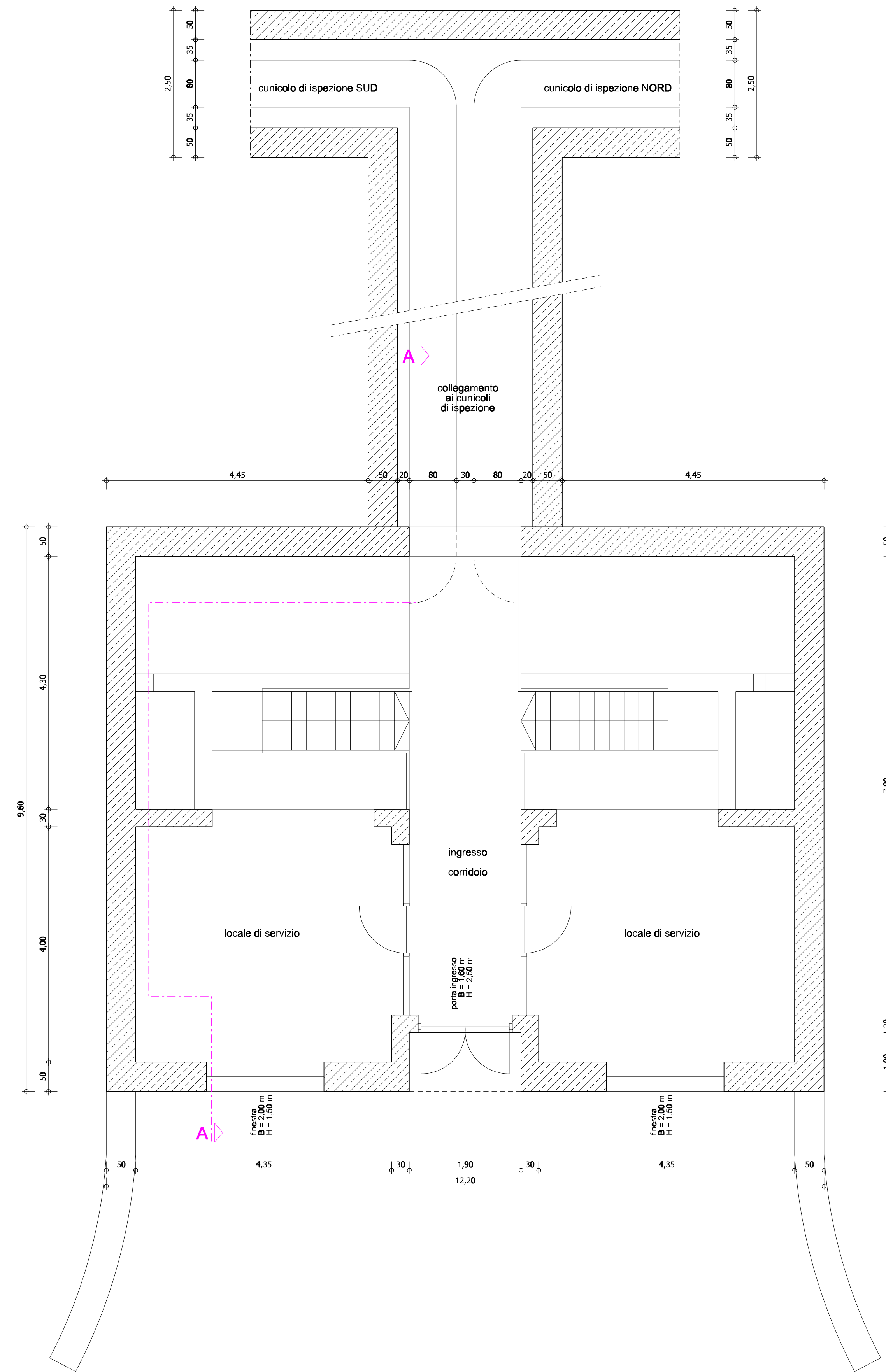


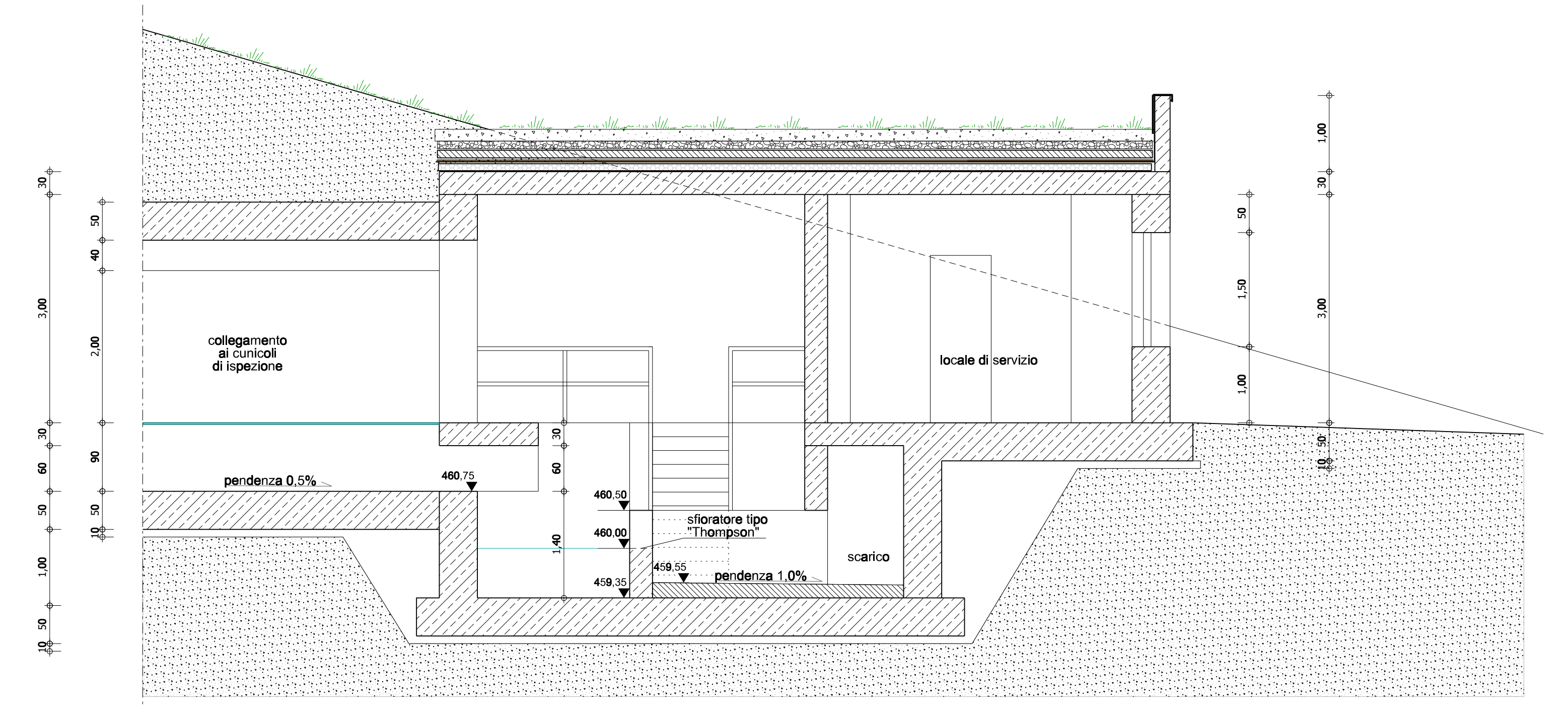
Pianta piano interrato
Scala=1:50



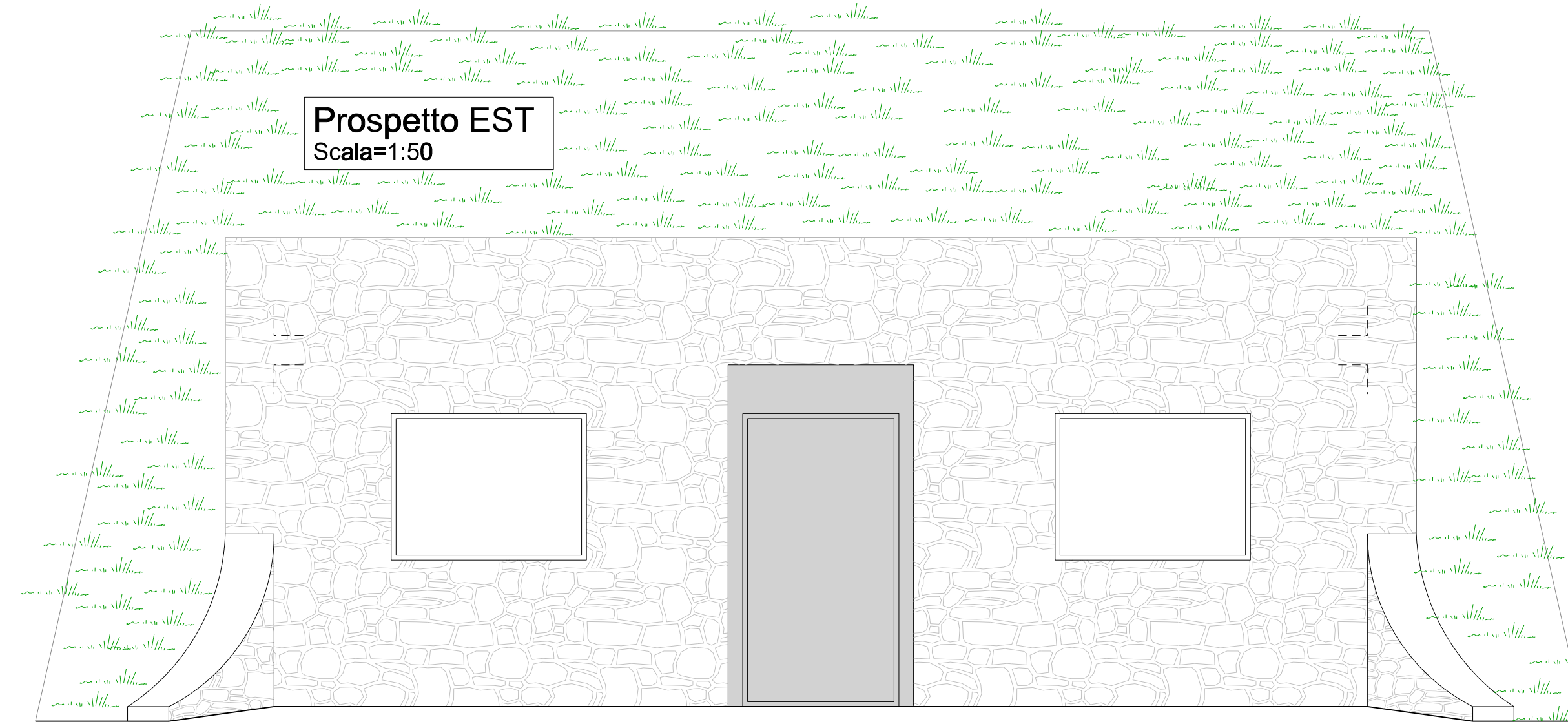
Pianta piano terra
Scala=1:50



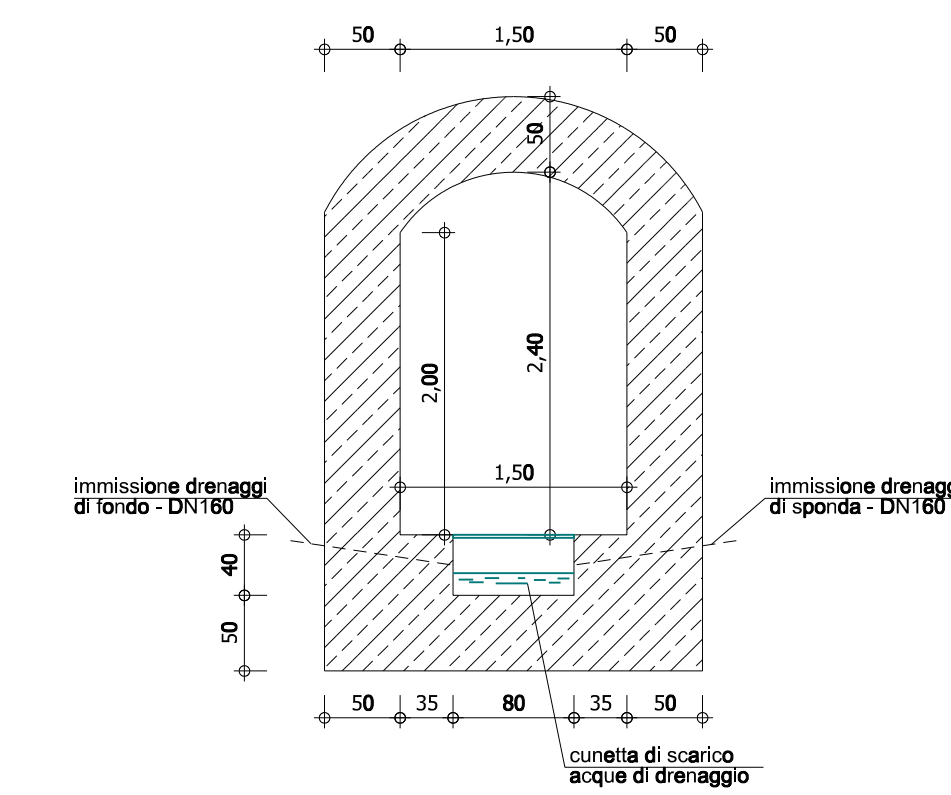
Sezione A-A
Scala=1:50



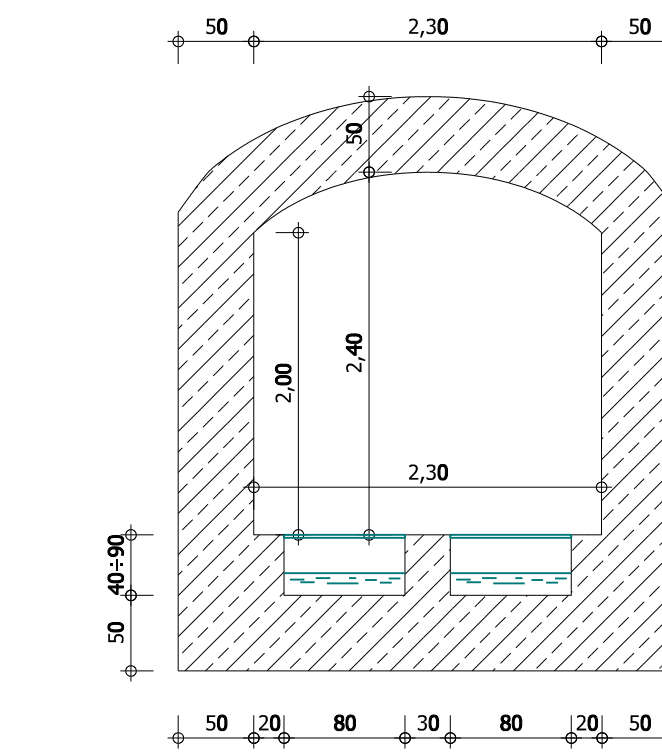
Prospetto EST
Scala=1:50



Sezione tipo cunicolo di ispezione
Scala=1:50



Sezione tipo collegamento a cunicoli di ispezione
Scala=1:50



FRI-EL

Regione Basilicata
Regione Puglia

Progetto Definitivo

FRI-EL S.p.A.
Piazza della Rotonda 2
I-00186 Roma (RM)

Impianto di accumulo idroelettrico mediante pompaggio denominato "Gravina - Serra del Corvo" e relative opere connesse ed infrastrutture indispensabili avente potenza pari a 200 MW nei Comuni di Genzano di Lucania (PZ) e Gravina in Puglia (BA)

progetto		Invaso di monte; pianta, sezioni e viste edificio di servizio est	
confezionato	redatto	modificato	scale
mgr 15.12.2021	a LF 05.07.2022	Revisione B	1:50
controllato	b ddp 19.07.2022	Revisione B	PD-EP.16.11
DDP 20.07.2022	c		

GM
Studio di Consulenza Applicativa e Grafica Applicativa
Dist. Conc. Giuseppe Monti

Dot. Geol. Giuseppe Monti
Via G. Battisti 21 - 83063 San Andrea di Conza (AV)
tel. +39 0827 35 247
giuseppe.monti@ipa.it

BITTORI ING. LINDO
Via S. Maria 10 - 83063 San Andrea di Conza (AV)
tel. +39 0827 35 247
lindo@bittori.it

patscheiderpartner

INGENIERI
Ingegneri Patscheider & Partner S.r.l.
I-39024 Malles/Malles (BZ) - Giungetrastrada 5/A via Giungetra
I-39100 Bozzen/Bolzano - Nagelstrasse 130 Val Nagel
tel. +39 0471 83 00 00 fax +39 0471 83 33 01
info@pp.bz.it www.patscheiderpartner.it