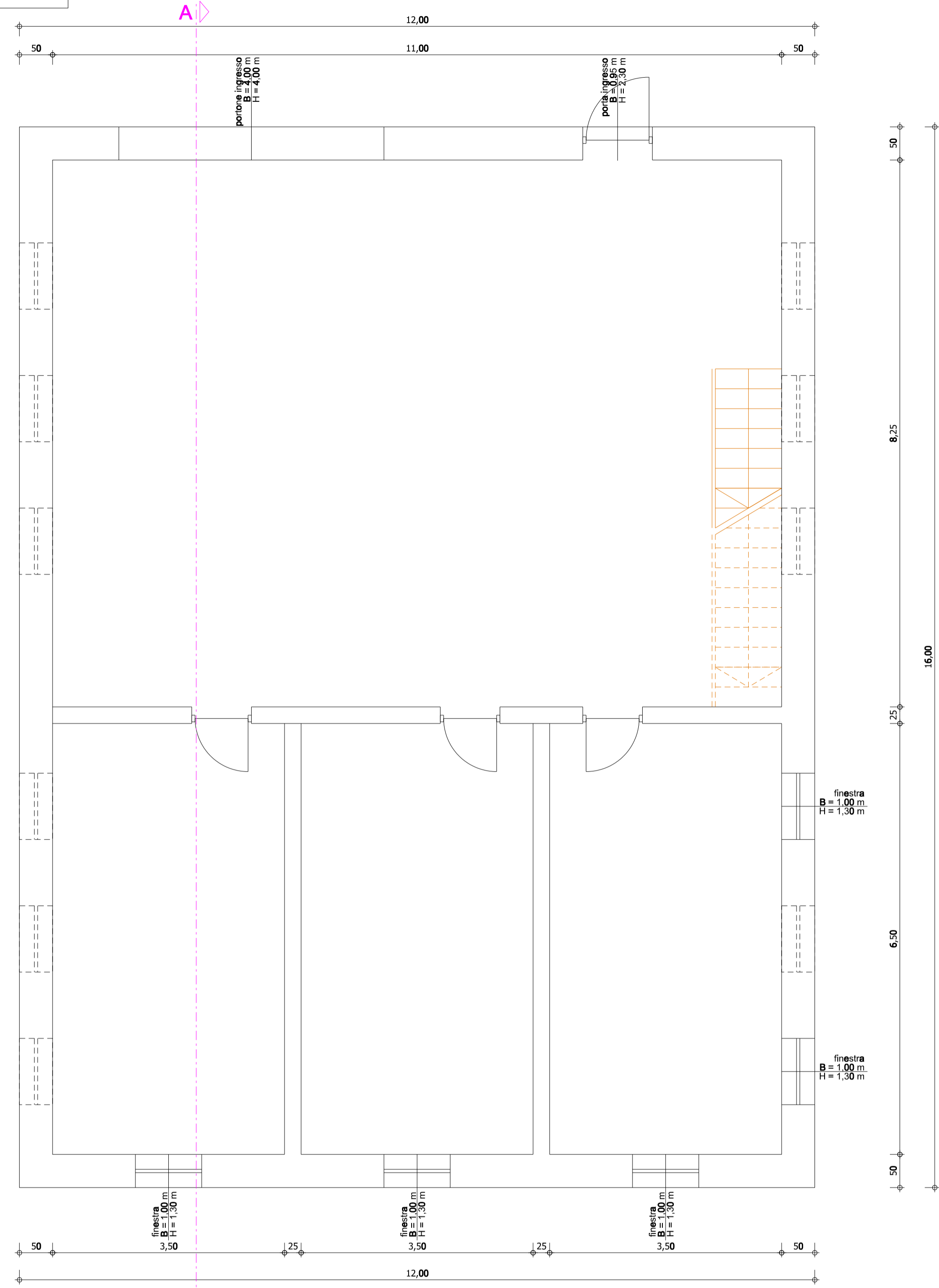
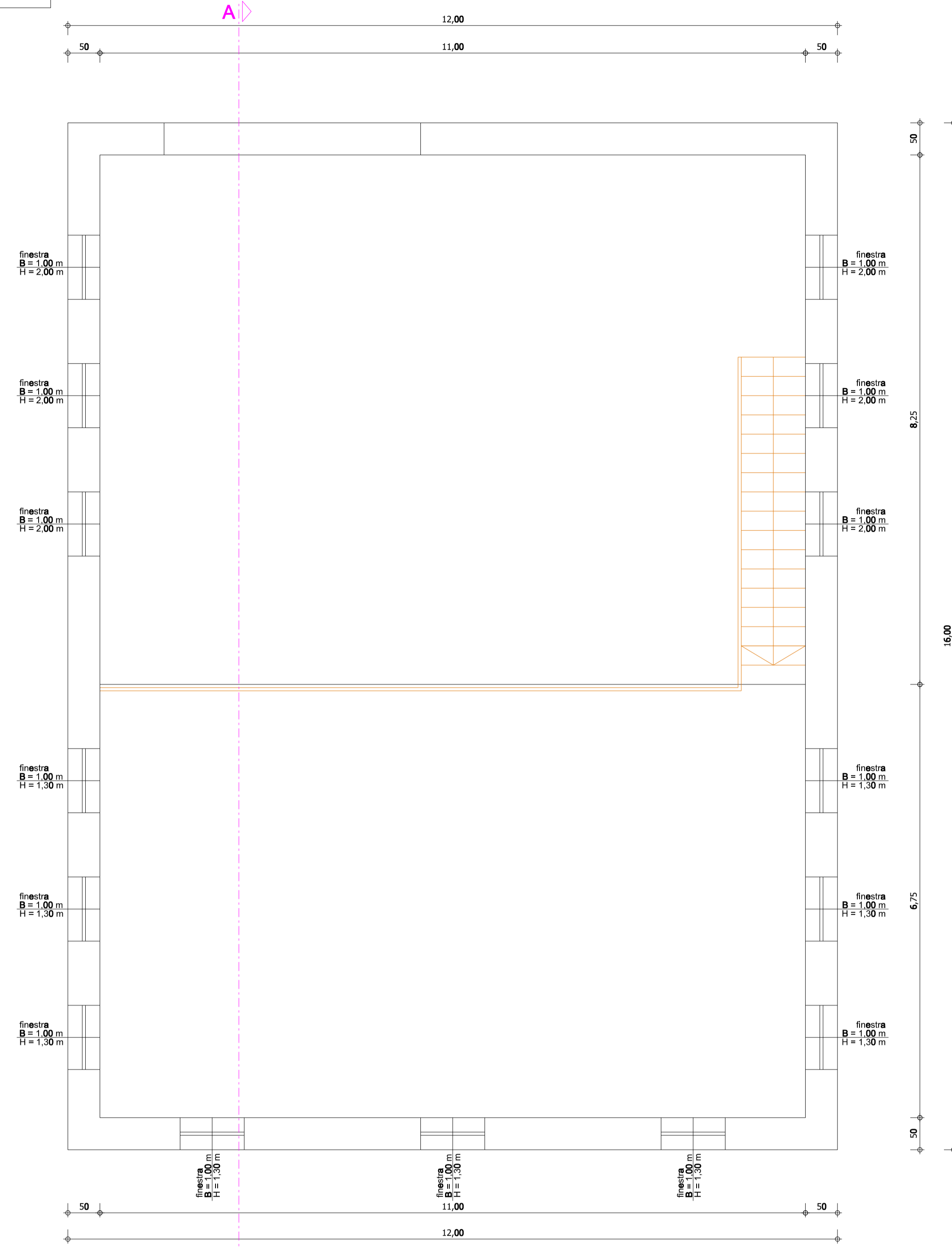


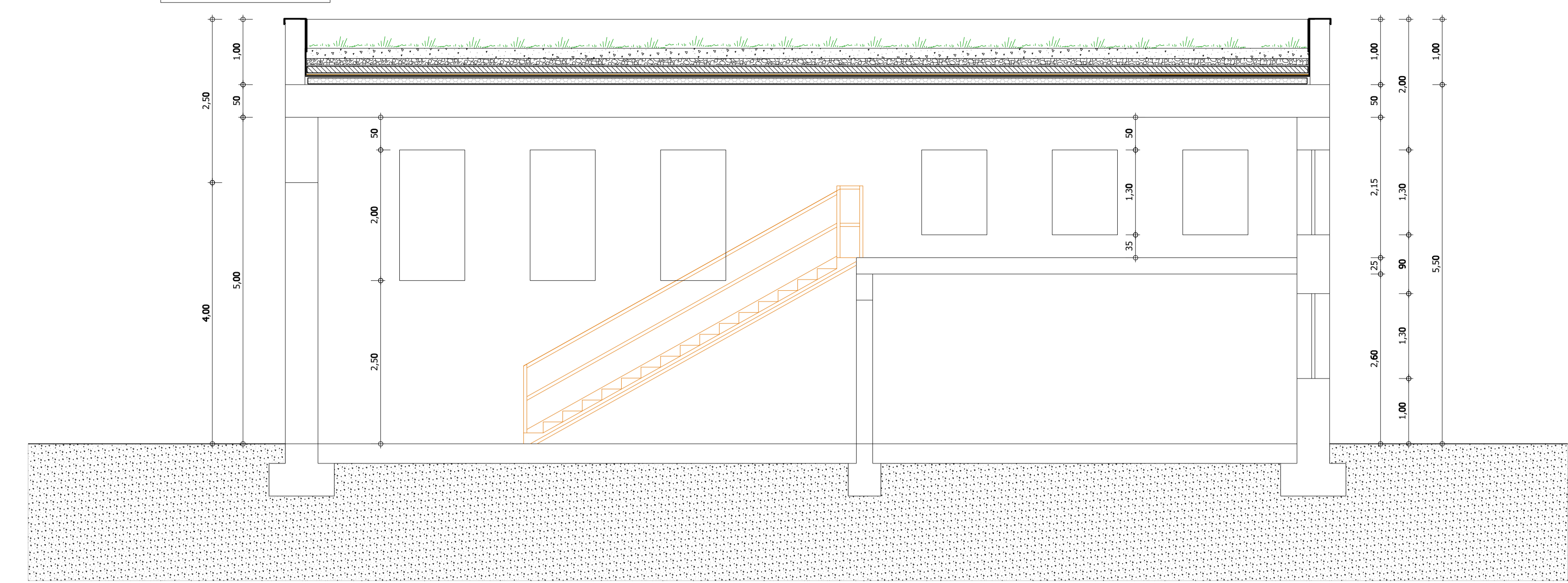
Pianta piano terra
Scala=1:50



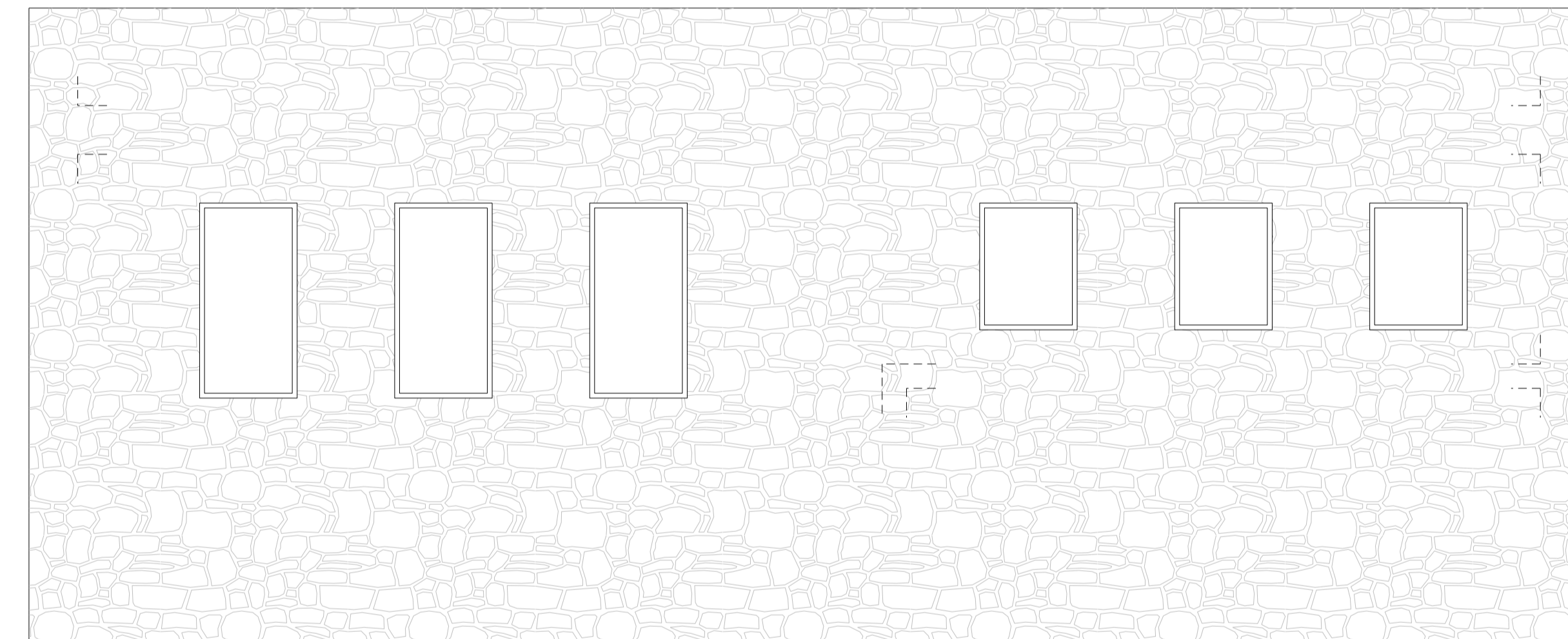
Pianta piano primo
Scala=1:50



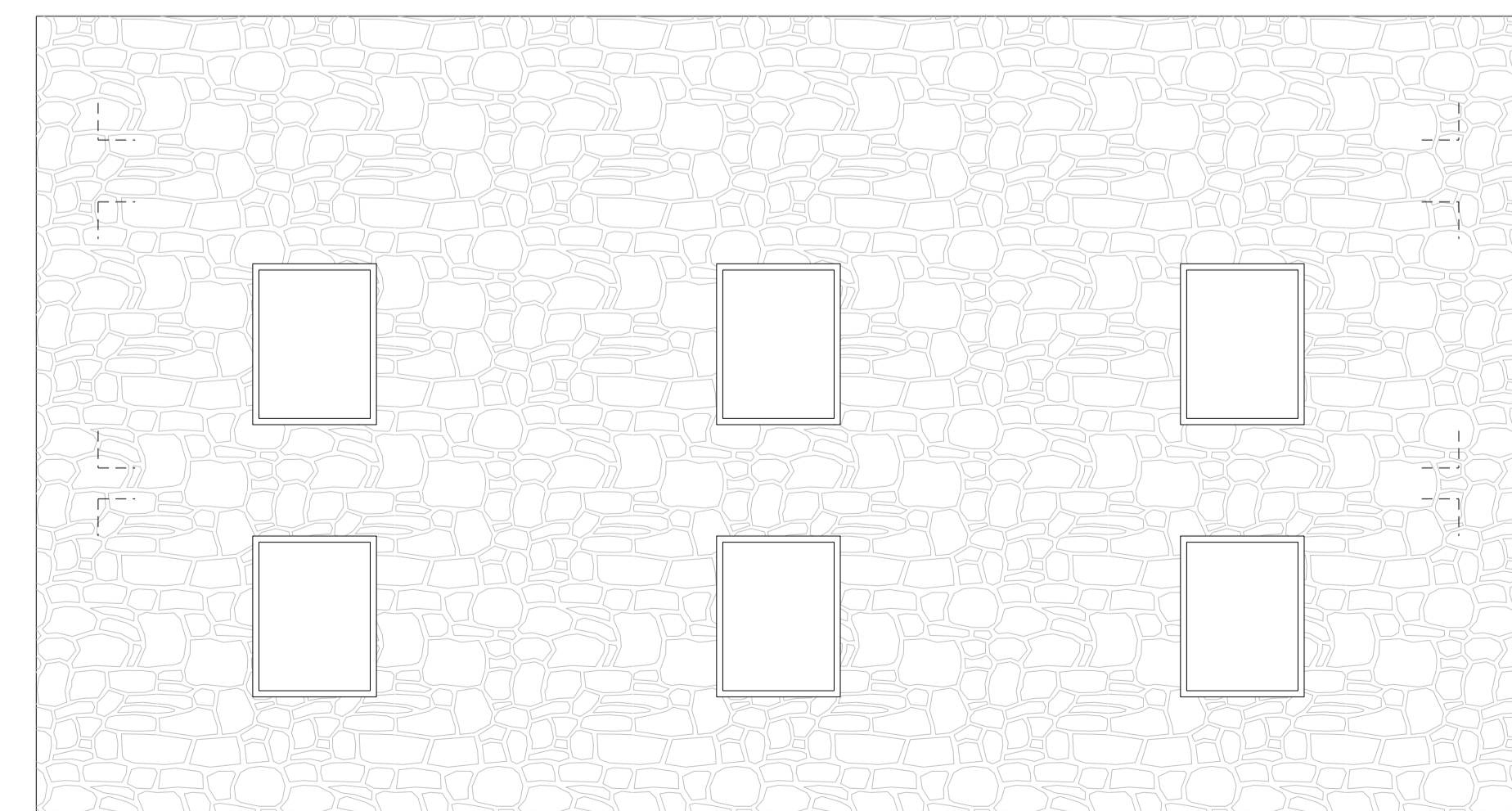
Sezione A-A
Scala=1:50



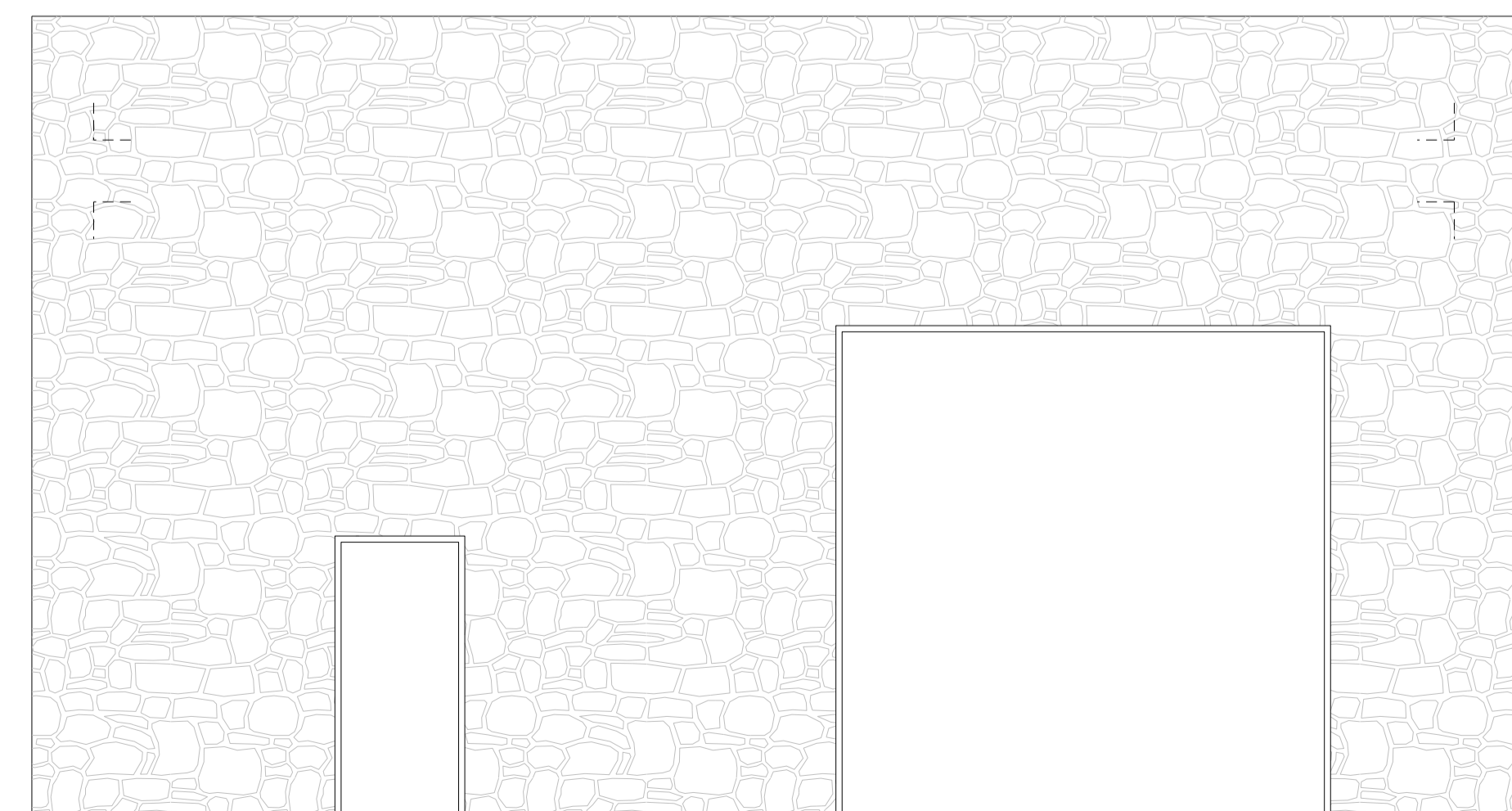
Prospetto OVEST-sud-ovest
Scala=1:50



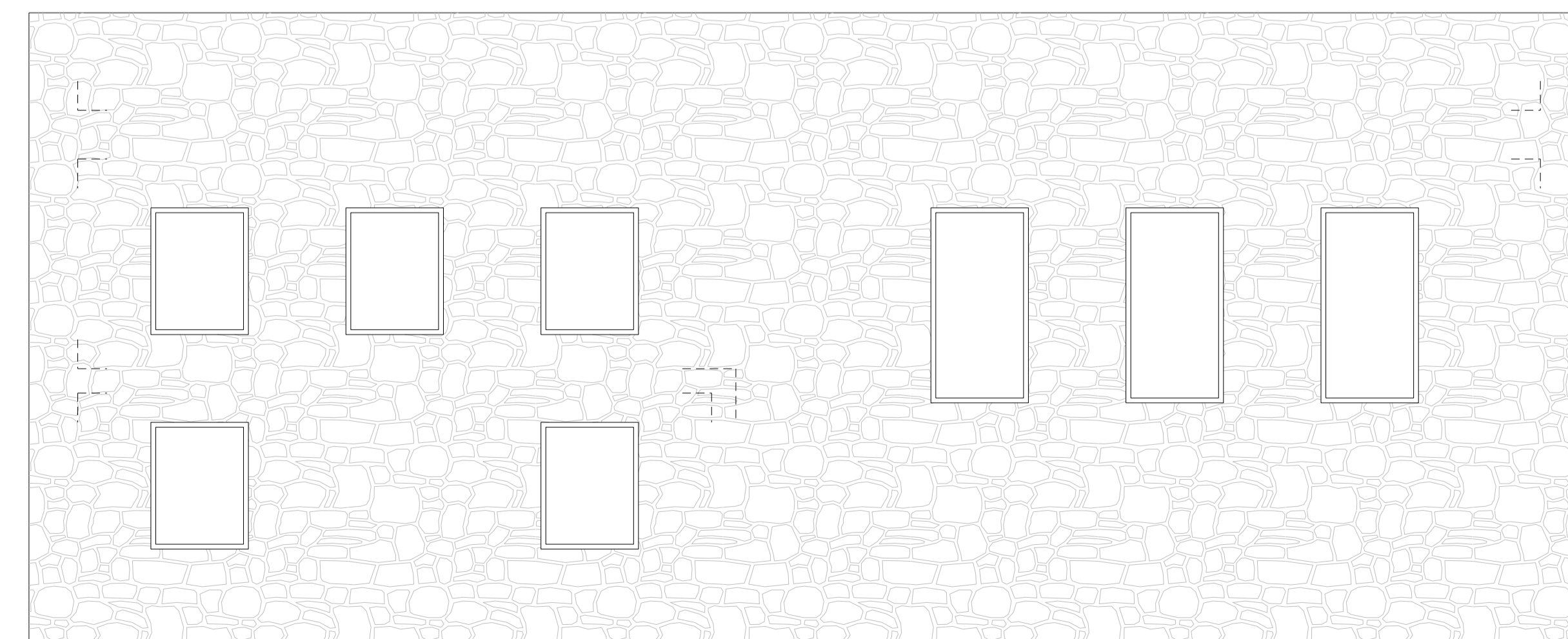
Prospetto SUD-sud-est
Scala=1:50



Prospetto NORD-nord-ovest
Scala=1:50



Prospetto EST-nord-est
Scala=1:50



Progetto Definitivo

FRI-EL S.p.A.
Piazza della Rotonda 2
I-00186 Roma (RM)

Impianto di accumulo idroelettrico mediante pompaggio denominato "Gravina - Serra del Corvo" e relative opere connesse ed infrastrutture indispensabili avente potenza pari a 200 MW nei Comuni di Genzano di Lucania (PZ) e Gravina in Puglia (BA)

progetto	colore	modificato	scale	elaborato n.
mgr 15.12.2021	a	LF 07.06.2022	Revisione B	
b				1:50
DDP 20.07.2022	c			PD-EP.16.5

1 progetto 21-208 I:\Progetti\2021\21_008_PSVV_Gravina\m\idroganti\mod_basico_d_anno_02.dwg
PZ-P16_5_Invaso B_mura_pila_sacche_e_vie_elettriche_servizio_02_