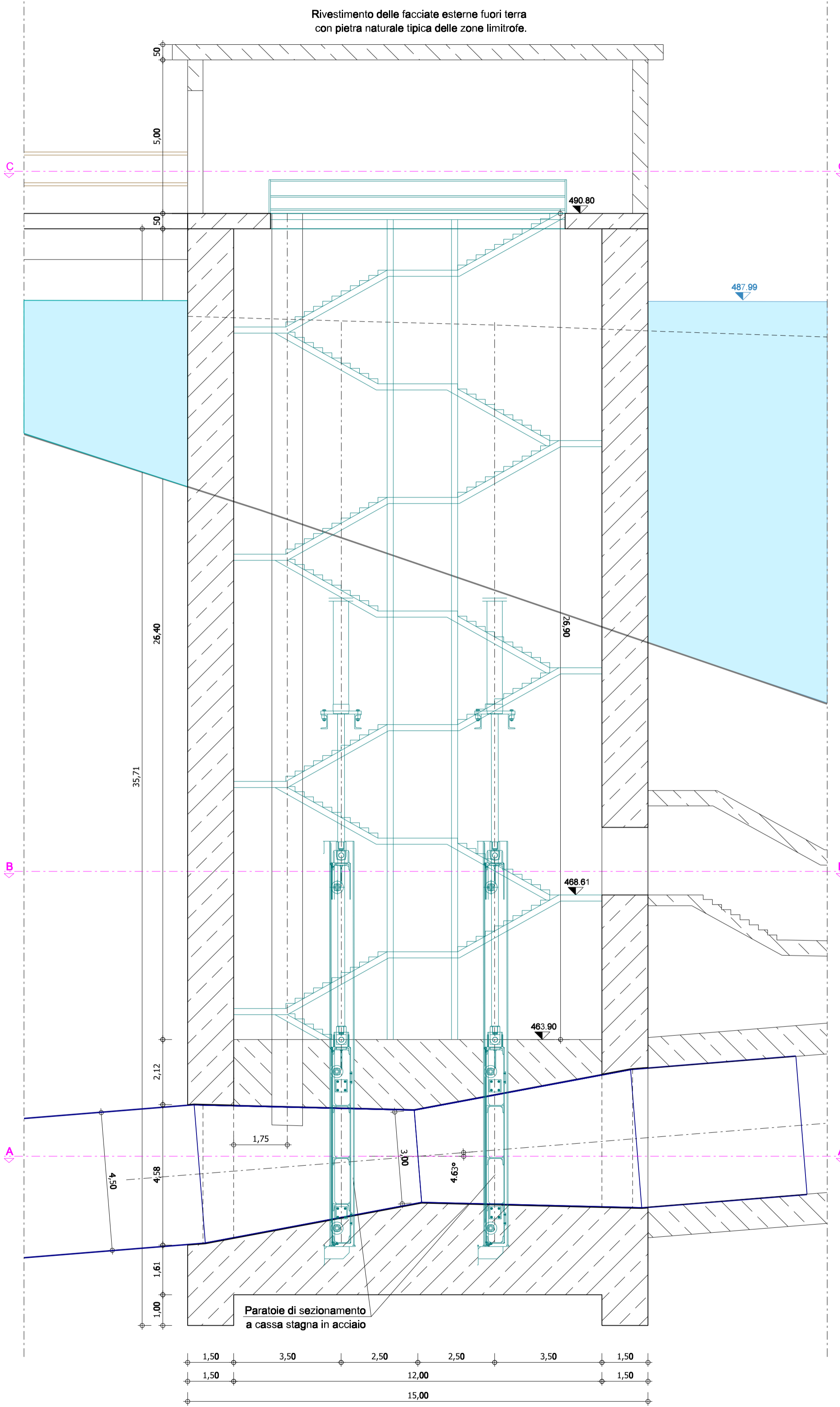
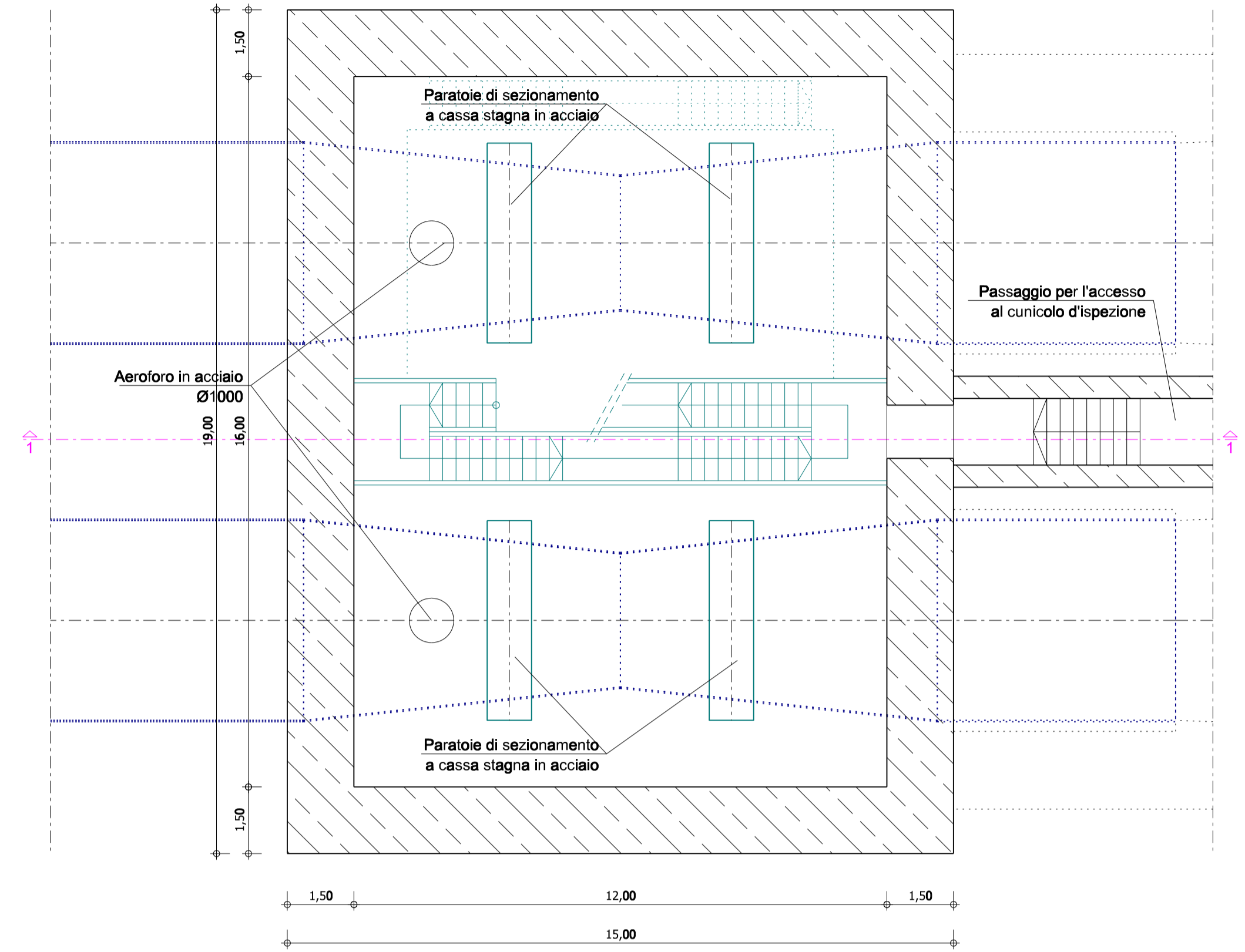


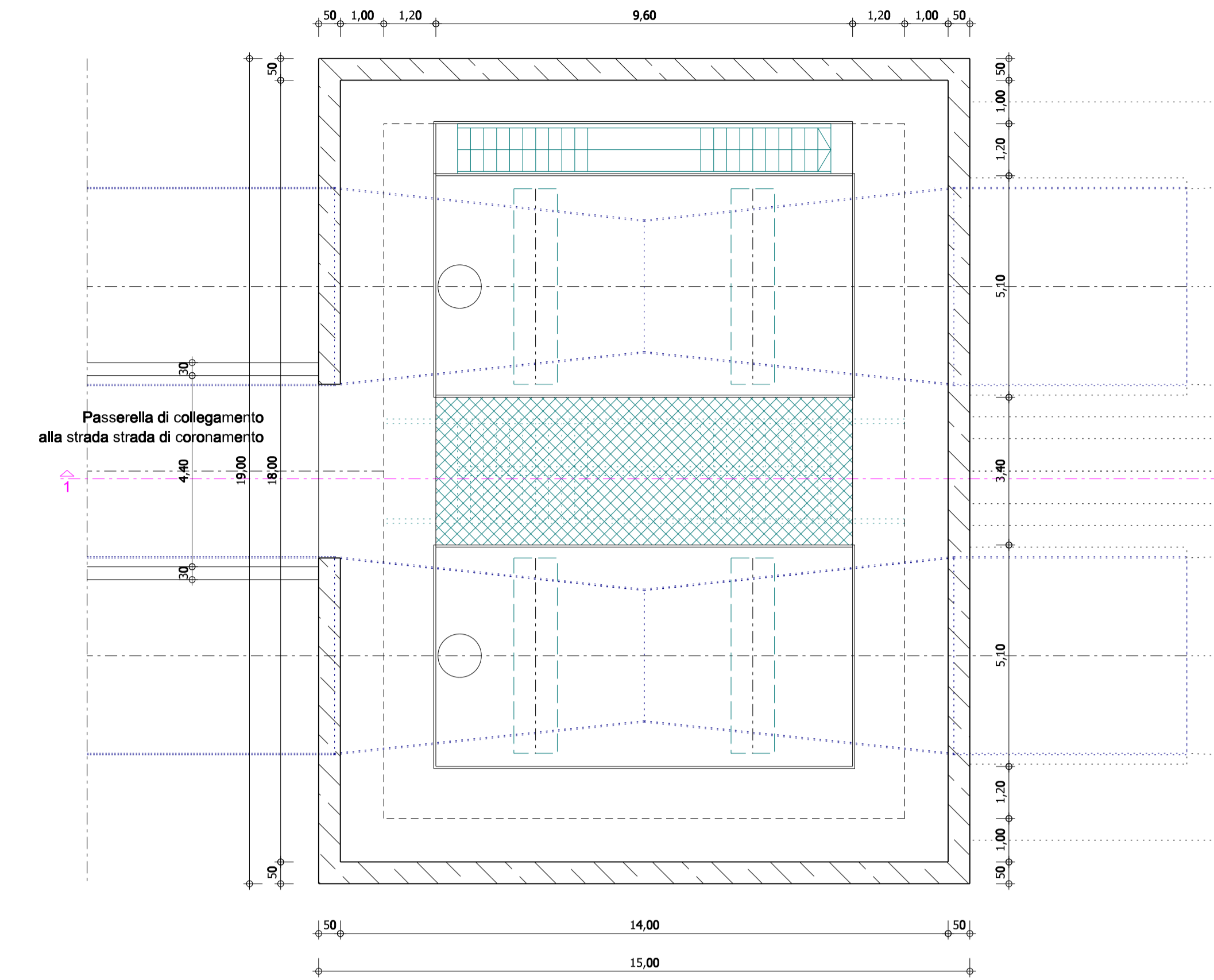
Sezione 1-1
Scala=1:100



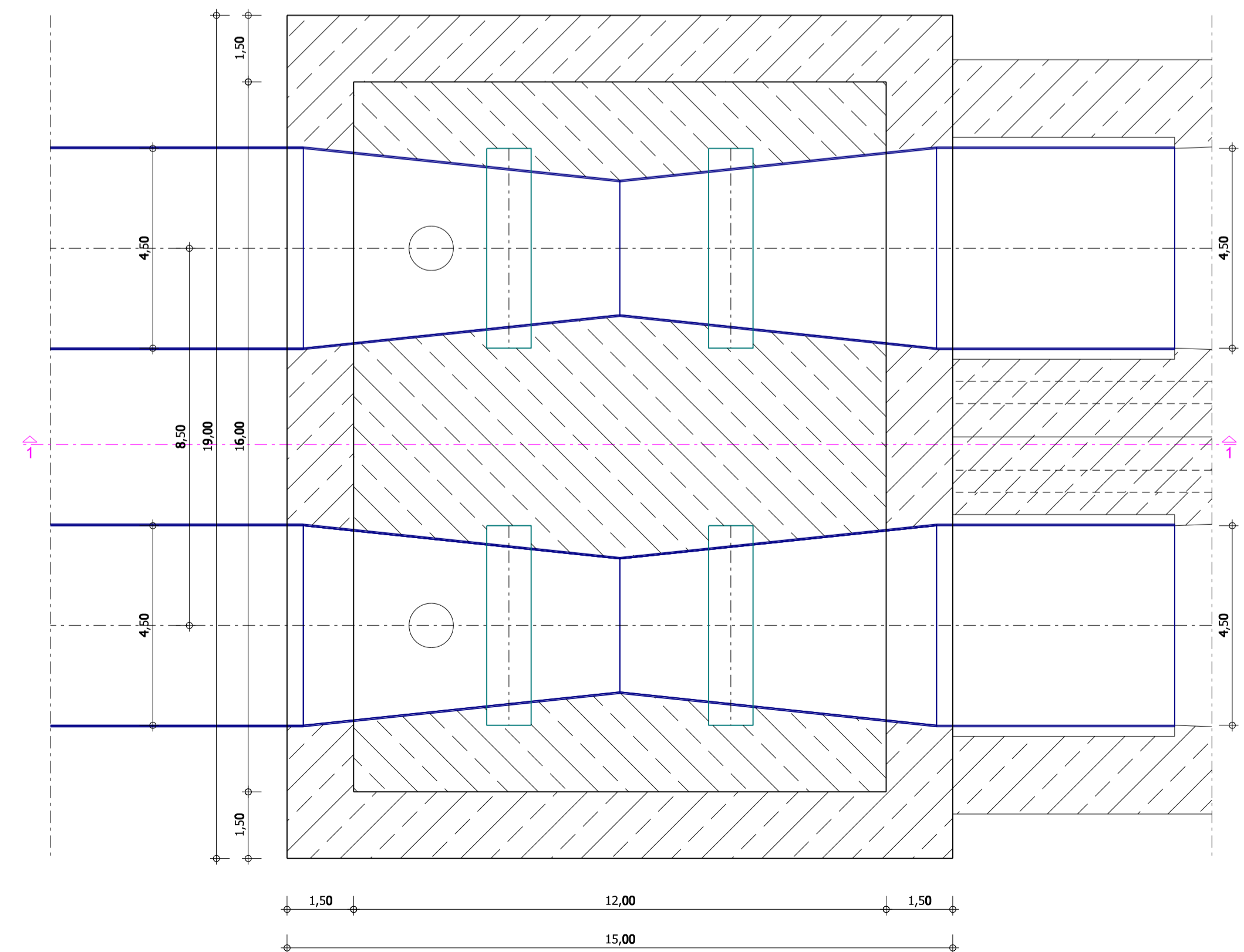
Sezione B-B
Scala=1:100



Sezione C-C
Scala=1:100



Sezione A-A
Scala=1:100



Legenda
 Opera in calcestruzzo armato
 Acciaio



Progetto Definitivo

FRI-EL S.p.A.
Piazza della Rotonda 2
I-00186 Roma (RM)

committente

progetto

contenuto

redatto

modificato

controllato

DDP

pagine

1

17.06.2022

Revisione B

20.07.2022

21-208

scala

1:100

laboratorio n.

PD-EP.16.6

T:\Progetti\2021\21_208_PSW_Gravina\elri1\dgheiner1\mod_bacino_di_monte_02.dgn
PD-EP-16_Invaso di monte_pianta e sezioni camera valvole_02

GM
Studio di Geologia Applicata e Grafica Applicata
Dott. Geol. Gianpiero Monti

patscheiderpartner
ENGINEERS
Ingegneri Patscheider & Partner S.r.l.
I-39024 mats/malles (bz) - glurnsstraße 5/k via gioienna
I-39100 bozen/bolzano - negrellstraße 13/c via negrelli
a-61130 schwaz - mindelheimerstraße 6
tel. +39 0473 83 05 05 fax +39 0473 83 53 01
info@pp.bz.it www.patscheiderpartner.it