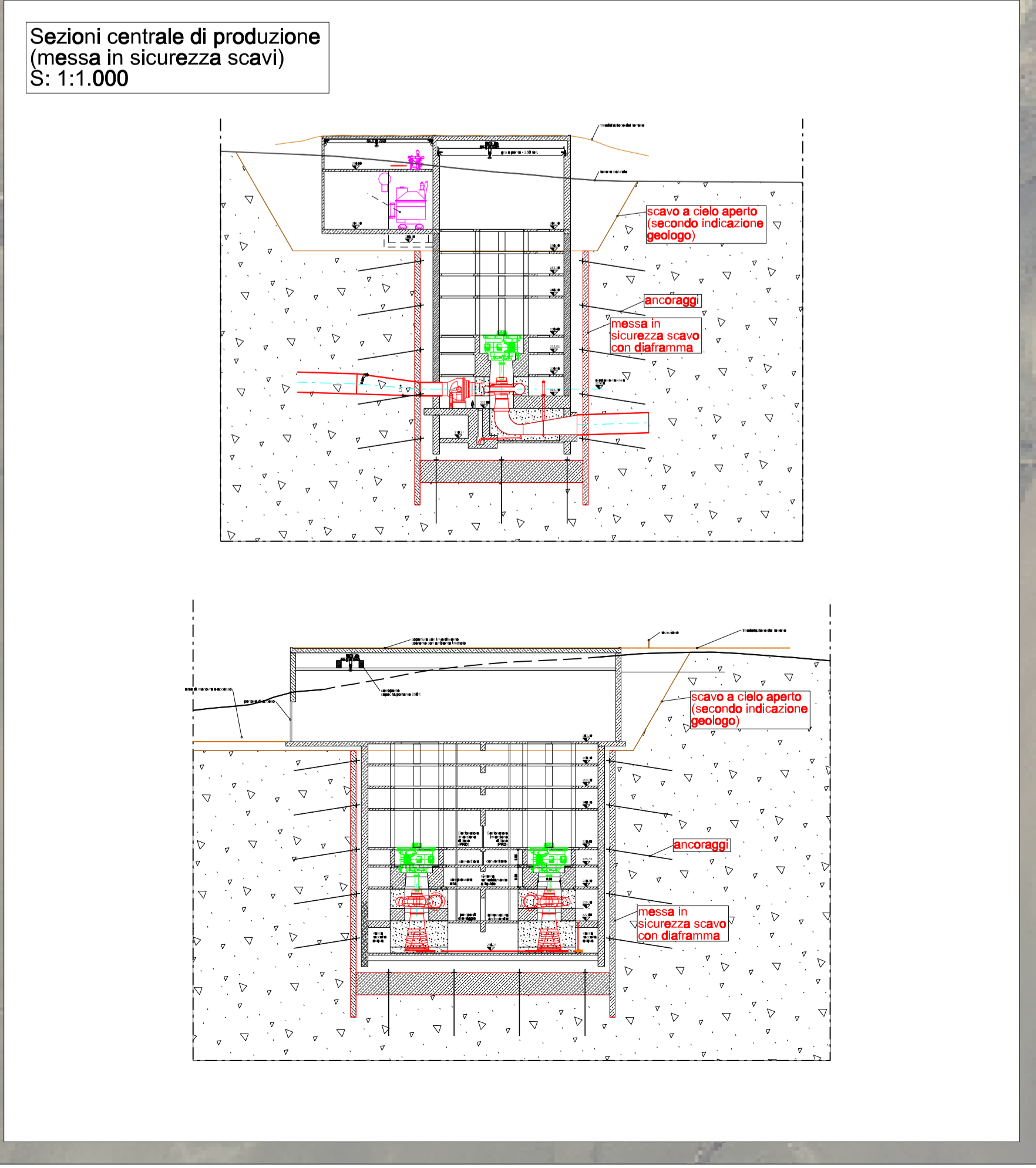
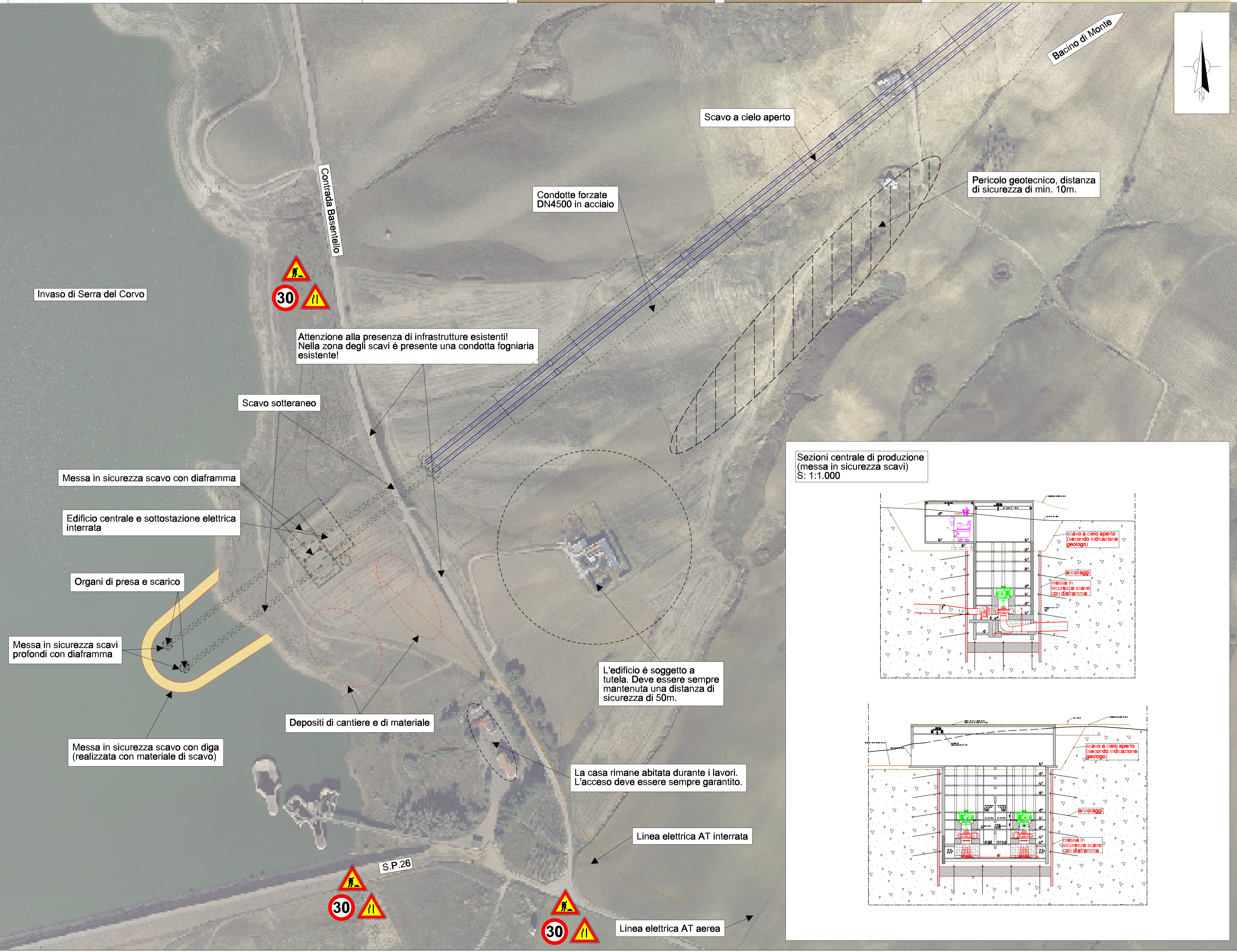


BESCHILDERUNG BAUSTELLENEINRICHTUNG - Gesamtes Bauwerk
SEGNALICA ALLESTIMENTO CANTIERE - Edificio totale

<p>Baustelleneinfahrt Ingresso cantiere</p>	<p>Öl-Treibstoffe Olio e carburante</p>
<p>Elektrovertikalkabine Distributore e cabina elettrica</p>	<p>Umklekabine + Unterkunft Spogliatoio + locale di riposo</p>
<p>Baubüro WC Duschen Ufficio cantiere WC docce</p>	<p>Kreissäge Sega di circolare</p>
<p>Betonieranlage Betoniiera</p>	<p>Eisenbiege Piega ferri</p>
<p>Stofflager Deposito sostanze</p>	<p>Gerätelager Deposito attrezzature</p>

Die genaue Beschilderung wird mit dem Koordinator in der Ausführungsphase definiert!
La segnaletica esatta verrà definita con il coordinatore in fase di esecuzione!



FRI-EL Regione Basilicata Regione Puglia

Progetto Definitivo

FRI-EL S.p.A.
Piazza della Rotonda 2
I-00186 Roma (RM)

Impianto di accumulo idroelettrico mediante pompaggio denominato "Gravina - Serra del Corvo" avente potenza pari a 200 MW nei Comuni di Genzano di Lucania (PZ) e Gravina in Puglia (BA)

progetto: Planimetria cantiere centrale di produzione, SSE

disegnato	modificato	scala	elaborato n.
AG 21.12.2021	AG 20.07.2022	1:2.000	PD_EP.25.1
collaborato			
ron 20.07.2022			

area: n° progetto 21-208 T:\PROJETTE\2021\21_208_PSW_Gravina\gep\plan\disegni_mod_02.dgn PD-EP.25.1_Planimetria_cantiere_centrale_di_produzione_SSE_01

patscheiderpartner ENGINEERS

Studio di Geologia, Applicazioni e Geofisica Applicata
Pavia, Carlo, Giuseppe, Marco

Ing. Geol. Gianpiero Monti
Via C. Battisti 21 - 03053 Sant'Andrea di Conza (AV)
tel. +39 0627 35 247
gianpiero.monti@alice.it

Ing. Geol. Patscheider & Partner S.r.l.
I-39024 malnatis (BZ) - glunzestrada 5/a via giovanna
I-39100 bozen (Südtirol) - negerspitze 13/c via negrelli
tel. +39 0471 83 00 05 fax +39 0471 83 13 01
info@pp.bz.it www.patscheiderpartner.it