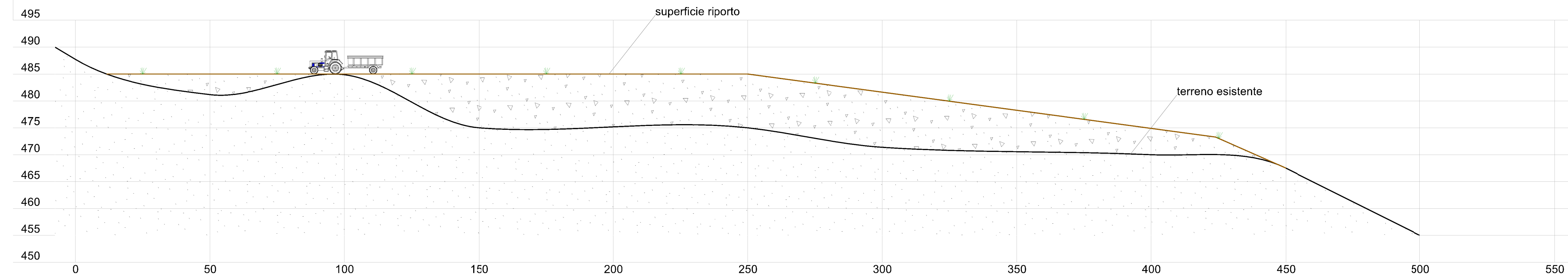


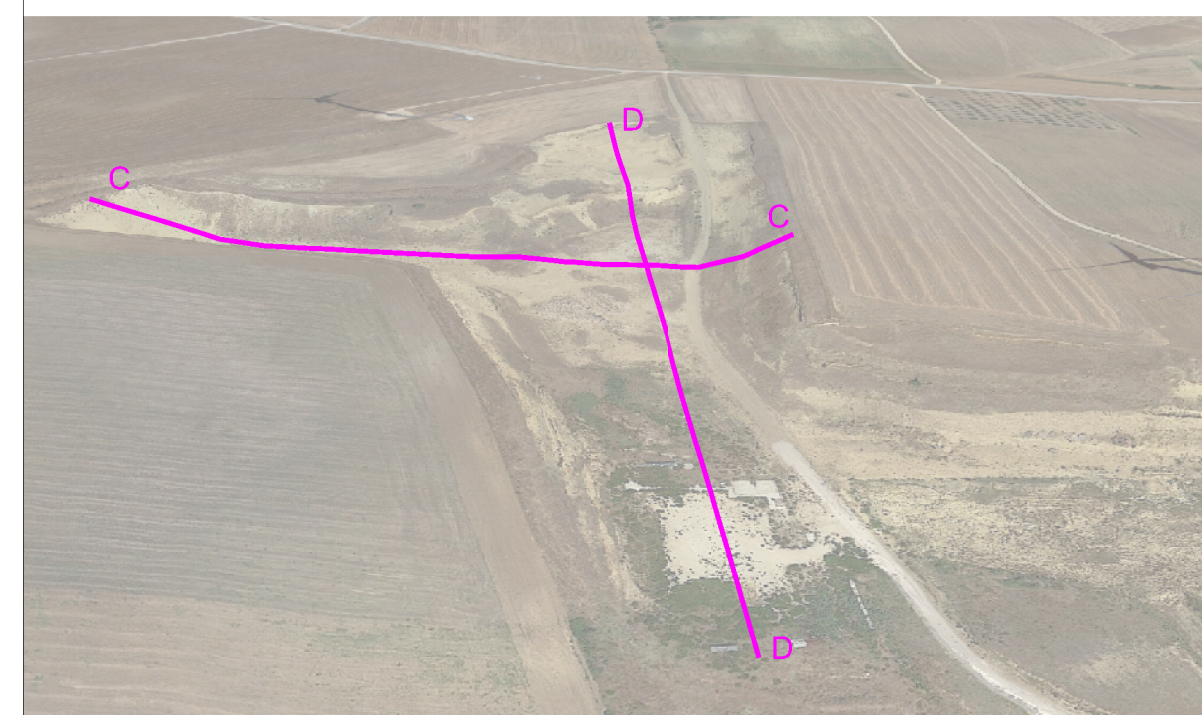
Sezione C-C



Sezione D-D

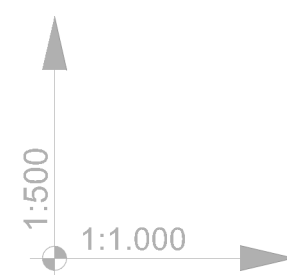


Cava Iurino - Vista direzione Nord



Dati progettuali:

- Volume max. stoccabile: 400.000 m³
- Superficie coinvolta: 71.000 m²
- Esuberato dalla centrale di produzione e SSE: 200.000 m³
- Esuberato dall'opera di presa: 15.000 m³
- Esuberato dalla stazione elettrica: 56.000 m³
- Esuberato dalle condotte forzate: 17.500 m³



committente _____ tecnici _____

Progetto Definitivo

committente FRI-EL S.p.A.
Piazza della Rotonda 2
I-00186 Roma (RM)

progetto Impianto di accumulo idroelettrico mediante pompaggio denominato
"Gravina - Serra del Corvo" e relative opere connesse ed infrastrutture
indispensabili avente potenza pari a 200 MW nei Comuni di Genzano
di Lucania (PZ) e Gravina in Puglia (BA)

contenuto Gestione terre e rocce da scavo - piante e sezioni depositi 2/2

redatto	modificato	scala	elaborato n.
AB 22.06.2022	a	1:1.000/500	PD-EP-26.3
controllato	b		
cl 20.07.2022	c		

pagine 1 nr.progetto 21-208 T:\Projetel\2021\21_208_PSW_Gravina\inr1\dgn\inr1_mod_base_e_cartografia_generale_02.dgn
PD-EP-26.3_Gestione_terre_e_rocche_da_scavo_piante_e_sezioni_depositi_2_01

GM
Studio di Geologia Applicata e Geofisica Applicata
Dott. Geol. Gianpiero Monti

Dott. Geol. Gianpiero Monti
Via C. Battisti 21 83053 Sant'Andrea di Conza (AV)
tel. +39 0827 35 247
gianpiero.monti@alice.it

BETTIOL ING. LINO SRL
Società di Ingegneria
S.p.A. Via C. Matteotti 7 31027 Spisano (TV)
S.p.A. Via Para Site - 3007 Novanta Padovana (PD)
Tel. 049 7302277 - fax 049 7302275
E-mail: bettiol@bettiol.it

patscheiderpartner

ENGINEERS
Ingegneri Patscheider & Partner S.r.l.
i-39024 mals/malles (bz) - glurnserstraße 5/k via glorenza
i-39100 bozen/bolzano - negrellistraße 13/c via negrelli
a-6130 schwaz - mindelheimerstraße 6
tel. +39 0473 83 05 05 fax +39 0473 83 53 01
info@pp.bz.it www.patscheiderpartner.it