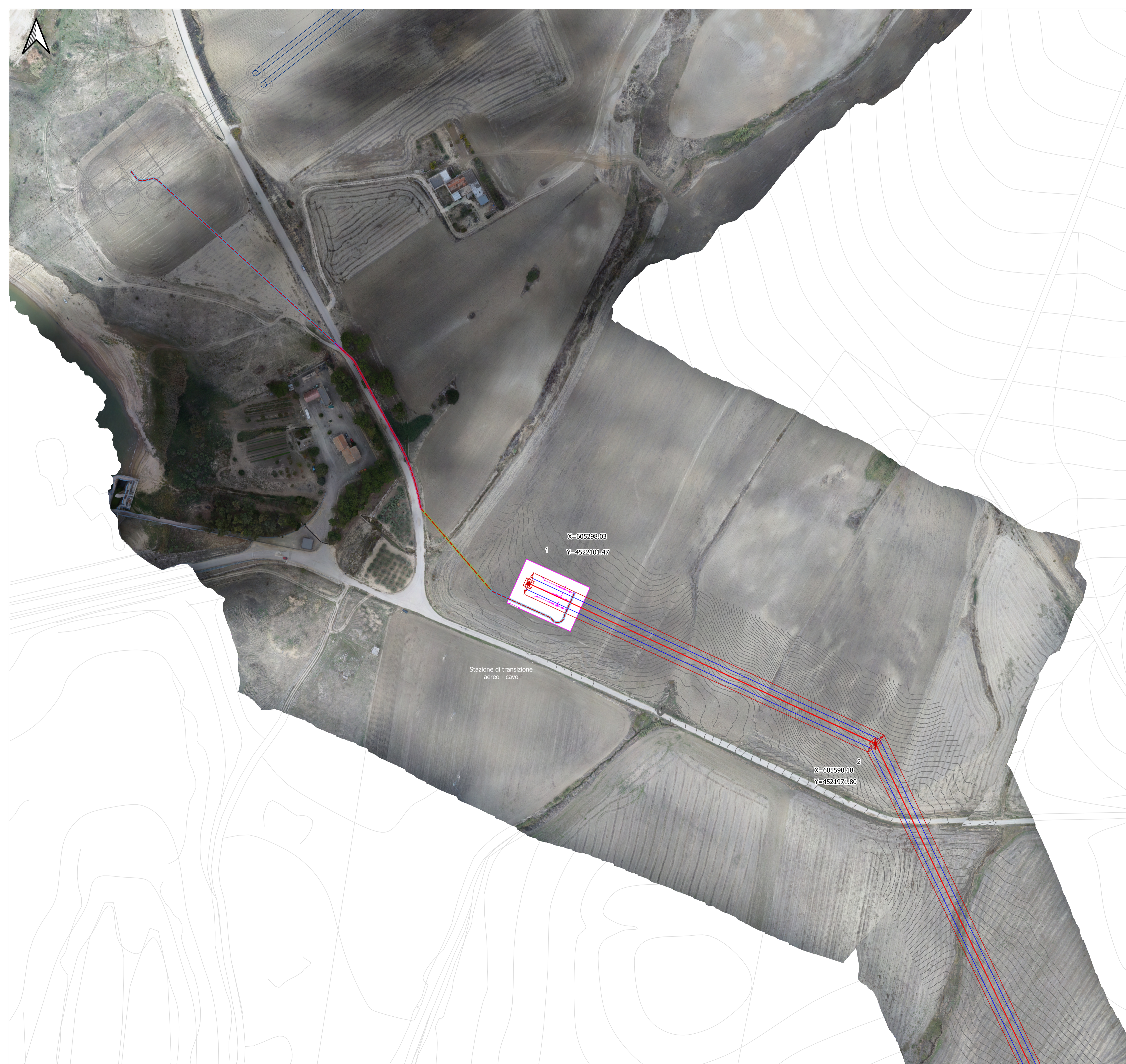




- LEGENDA:**
- Opere di utenza per la connessione - tratto in cavo interrato
 - _Posa Asfalto
 - _Posa Strada Sterrata
 - _Posa T.O.C.
 - _Posa Terreno Naturale
 - Opere di utenza per la connessione - tratto aereo
 - Sostegni in progetto
 - ⊗ Sostegni esistenti
 - ⊗ Sostegni nuovi
 - ⊗ Sostegni da demolire



Regione Basilicata
Regione Puglia

committente _____ tecnici _____

Progetto Definitivo



committente FRI-EL S.p.A.
Piazza della Rotonda 2
I-00186 Roma (RM)

progetto Impianto di accumulo idroelettrico mediante pompaggio denominato "Gravina - Serra del Corvo" e relative opere connesse ed infrastrutture indispensabili avente potenza pari a 200 MW nei Comuni di Genzano di Lucania (PZ) e Gravina in Puglia (BA)

contenuto Planimetria di progetto elettrodotto - opere di utenza (1/9)

redatto	modificato	scala	elaborato n.
SA 22.12.2021	a SA 20.07.2022		
controllato	b		
SZ 20.07.2022	c		

pagine 2 nr.progetto 21-208 Z:\Commesse\Fri-El08_380 kV Gravina03.Progetto\elnr1_mod_PD_02.dwg PD-EP.27.1_Planimetria di progetto elettrodotto - opere di utenza (1/9)

1:1000 PD-EP.27.1

GM
Dott. Geol. Gianpiero Monti
Via C. Battisti 21 83053 Sant'Andrea di Conza (AV)
tel. +39 0827 35 247
gianpiero.monti@alice.it

BETTIO ING. LINO s.r.l.
Società di Ingegneria
S.p.A. Via S. Maria 10077 Spersano (PG)
S.p.A. Via Pisa 100 80137 Torretta Padovana (PD)
Tel. 0471 71077 Fax 0471 71073
Email: bettioling@bettioling.it

patscheiderpartner
ENGINEERS
Ingegneri Patscheider & Partner S.r.l.
I-39024 mais/malles (bz) - glurnserstraße 5/k via gorenz
I-39100 bozen/bolzano - negrellistraße 13/c via negrelli
A-6130 schwaz - mindelheimerstraße 6
tel. +39 0473 83 05 05 fax +39 0473 83 53 01
info@pp.bz.it www.patscheiderpartner.it