



Committente

tecnici

Valutazione di Impatto Ambientale

FRI-EL S.p.a.
Piazza della Rotonda 2
I-00186 Roma (RM)

committente

Impianto di accumulo idroelettrico mediante pompaggio denominato "Gravina - Serra del Corvo" e relative opere connesse ed infrastrutture indispensabili avente potenza pari a 200 MW nei Comuni di Genzano di Lucania (PZ) e Gravina in Puglia (BA)

progetto

contenuto Tavola degli Habitat - Direttiva 92/43/CEE

redatto		modificato		scala	elaborato n.
BioP	13.07.2022	a		1:37.000 (Tav. D) 1:12.000 (Tav. C)	PD-VI.19
controllato		b			
GP	20.07.2022	c			
pagine		n. progetto	21-208	21_208_PSW_Gravina\orig\IPP\2022_06_30_Vorlagen_Biophilia\PD-VI.19_tav_habitat_01.docx	

GM

Studio di Geologia Applicata e Geofisica Applicata
Dott. Geol. Gianpiero Monti

Dott. Geol. Gianpiero Monti
Via C. Battisti 21 – 83053 Sant'Andrea di Conza (AV)
tel. +39 0827 35 247
gianpiero.monti@alice.it



BETTIOL ING. LINO SRL
Società di Ingegneria

S.L.: Via G. Marconi 7 - 31027 Spresiano (TV)
S.O.: Via Panà 56ter - 35027 Noventa Padovana (PD)
Tel. 049 7332277 - Fax. 049 7332273
E-mail: bettiolinglinosrl@legalmail.it

patscheiderpartner

E N G I N E E R S



Ingegneri Patscheider & Partner S.r.l.
i-39024 mals/malles (bz) - glurnserstraße 5/k via glorenza
i-39100 bozen/bolzano - negrellistraße 13/c via negrelli
a-6130 schwaz - mindelheimerstraße 6
tel. +39 0473 83 05 05 – fax +39 0473 83 53 01
info@ipp.bz.it – www.patscheiderpartner.it

TAVOLA C
"Carta degli Habitat di Direttiva
92/43/CEE"
(buffer 1km da limite bacino)

LEGENDA

— Layout dell'impianto

CLASSI DI HABITAT

-  6220*: Percorsi substeppici di graminacee e piante annue dei Thero-Brachypodietea (in mosaico con gli incolti)
-  Habitat non tutelati ai sensi della Direttiva 92/43/CEE

0 250 500 750 1.000 m

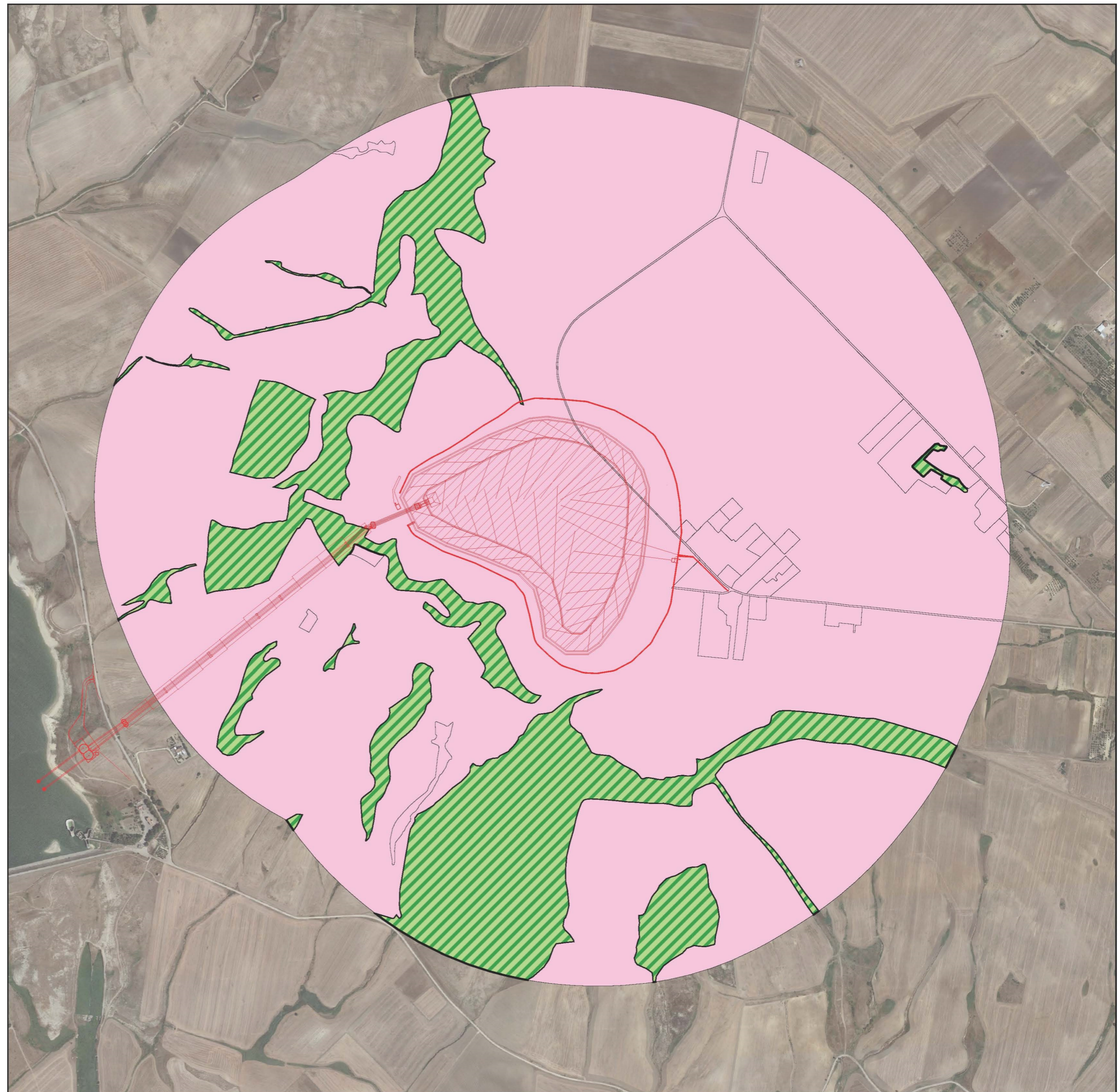


TAVOLA D
"Carta degli Habitat di Direttiva
92/43/CEE"
(buffer 500m da tracciato)

- Tralicci
- Layout Elettrodotta
- Layout Stazione Elettrica

CODICI HABITAT AI SENSI DELLA DIRETTIVA 92/43/CEE

- 6220*: Percorsi substeppici di graminacee e piante annue dei Thero-Brachypodietea
- 91M0: Foreste Pannonico-Balcaniche di cerro e rovere
- Habitat di scarso o nullo valore conservazionistico

