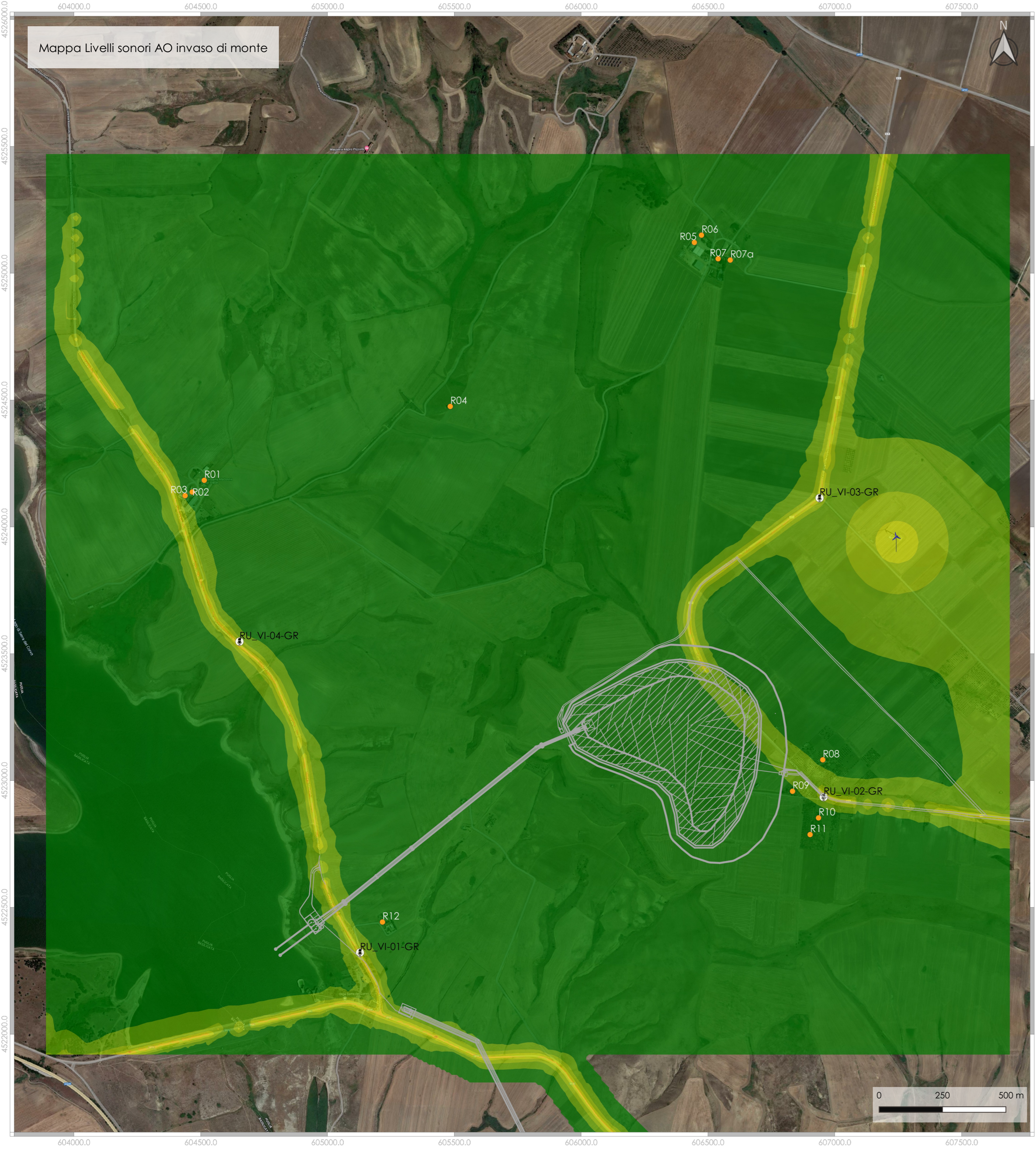


Mappa Livelli sonori AO invaso di monte



LEGENDA

- Recettori
- Punti di misura rumore
- Reticolo idrografico
- Linee di progetto

Livello di rumore  
Lp @3m in dB(A)

- < 35
- 35 < 40
- 40 < 45
- 45 < 50
- 50 < 55
- 55 < 60
- 60 < 65
- 65 < 70
- 70 < 75
- 75 <

# FRI-EL

Regione Basilicata  
Regione Puglia



committente tecnici

## Progetto Definitivo

**FRI-EL S.p.A.**  
Piazza della Rotonda 2  
I-00186 Roma (RM)

**Impianto di accumulo idroelettrico mediante pompaggio denominato "Gravina - Serra del Corvo" e relative opere connesse ed infrastrutture indispensabili avente potenza pari a 200 MW nei Comuni di Genzano di Lucania (PZ) e Gravina in Puglia (BA)**

**Tavola impatto acustico - Mappa Livelli sonori AO invaso di monte**

redatto	modificato	scala	elaborato n.
fc 18.07.2022			grafica PD-VI.25.1
controllato			
cl 20.07.2022			

pagine 1    nr.progetto 21-208    \Desktop\PD-VI.25.1 - Mappa Livelli sonori AO invaso di monte

**GM**  
Studio di Geologia Applicata e Geofisica Applicata  
Dott. Geol. Gianpiero Monti  
Via C. Battisti 21 83053 Sant'Andrea di Conza (AV)  
tel. +39 0827 35 247  
gianpiero.monti@alice.it

**BETTIOLING. LINO SRL**  
Società di Ingegneria  
S.L. Via G. Marconi 7 - 31027 Spresiano (TV)  
S.C.S. Via Pavia 58a - 31027 Sarnonza Padovana (PD)  
Tel. 049 730227 - Fax. 049 730228  
Email: bettioling@ingetli.it

**patscheiderpartner**  
ENGINEERS  
Ingegneri Patscheider & Partner S.r.l.  
I-39024 mals/malles (bz) - glurnserstraße 5/k via glorenza  
I-39100 bozen/bozano - negrellistraße 13/c via negrelli  
a-6130 schwaz - mindelheimerstraße 6  
tel. +39 0473 83 05 05 fax +39 0473 83 53 01  
info@ipp.bz.it www.patscheiderpartner.it