

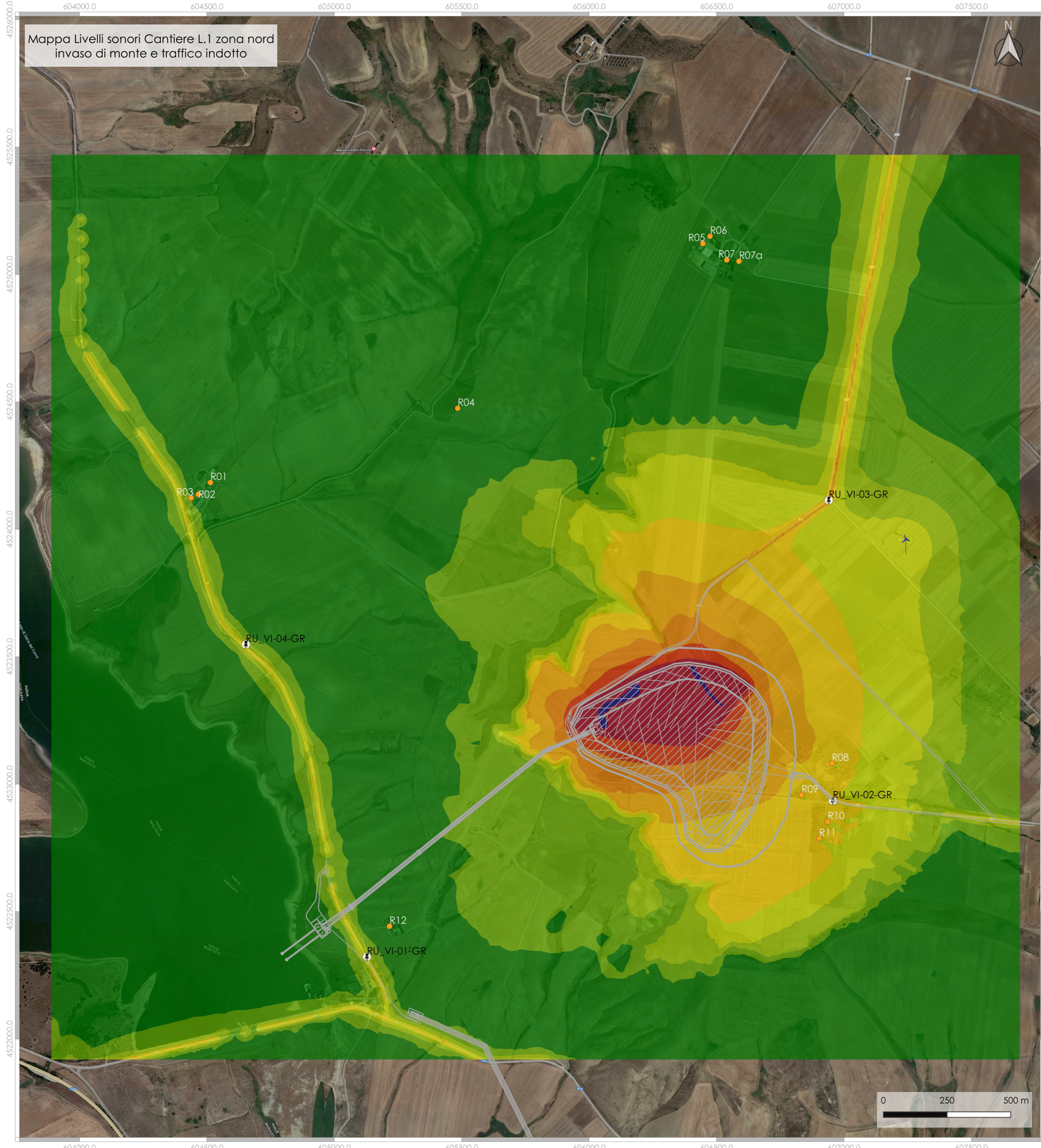
Mappa Livelli sonori Cantiere L.1 zona nord
invaso di monte e traffico indotto

LEGENDA

- Recettori
- ⊙ Punti di misura rumore
- Reticolo idrografico
- Linee di progetto

Livello di rumore
Lp @3m in dB(A)

- < 35
- 35 < 40
- 40 < 45
- 45 < 50
- 50 < 55
- 55 < 60
- 60 < 65
- 65 < 70
- 70 < 75
- 75 <



FRI-EL

Regione Basilicata
Regione Puglia



committente tecnici

Progetto Definitivo

FRI-EL S.p.A.
Piazza della Rotonda 2
I-00186 Roma (RM)

progetto Impianto di accumulo idroelettrico mediante pompaggio denominato
“Gravina - Serra del Corvo” e relative opere connesse ed infrastrutture
indispensabili avente potenza pari a 200 MW nei Comuni di Genzano
di Lucania (PZ) e Gravina in Puglia (BA)

contenuto Tavola impatto acustico - Mappa Livelli sonori Cantiere L.1 zona nord invaso di monte e traffico indotto

redatto	modificato	scala	elaborato n.
fc 18.07.2022			grafica PD-VI.25.3
controllato			
cl 20.07.2022			

pagine 1 **nr.progetto** 21-208 **I:\Desktop\PD-VI.25.3_Cantiere L.1 zona nord invaso di monte e traffico indotto**

GM
Studio di Geologia Applicata e Geofisica Applicata
Dott. Geol. Gianpiero Monti
Dott. Geol. Gianpiero Monti
Via C. Battisti 21 83053 Sant'Andrea di Conza (AV)
tel. +39 0827 35 247
gianpiero.monti@alice.it

BETTIOL ING. LINO SRL
Società di Ingegneria
S.L. Via G. Marconi 7 - 31027 Spresiano (TV)
S.C.S. Via Pavia 58a - 31027 Sarnano Padova (PD)
Tel. 049 730227 - Fax. 049 730228
Email: bettiol@ingbetiol.it

patscheiderpartner
ENGINEERS
Ingegneri Patscheider & Partner S.r.l.
I-39024 mals/malles (bz) - glurnserstraße 5/k via glorenza
I-39100 bozen/bozano - negrellistraße 13/c via negrelli
a-6130 schwaz - mindelheimerstraße 6
tel. +39 0473 83 05 05 fax +39 0473 83 53 01
info@ipp.bz.it www.patscheiderpartner.it

