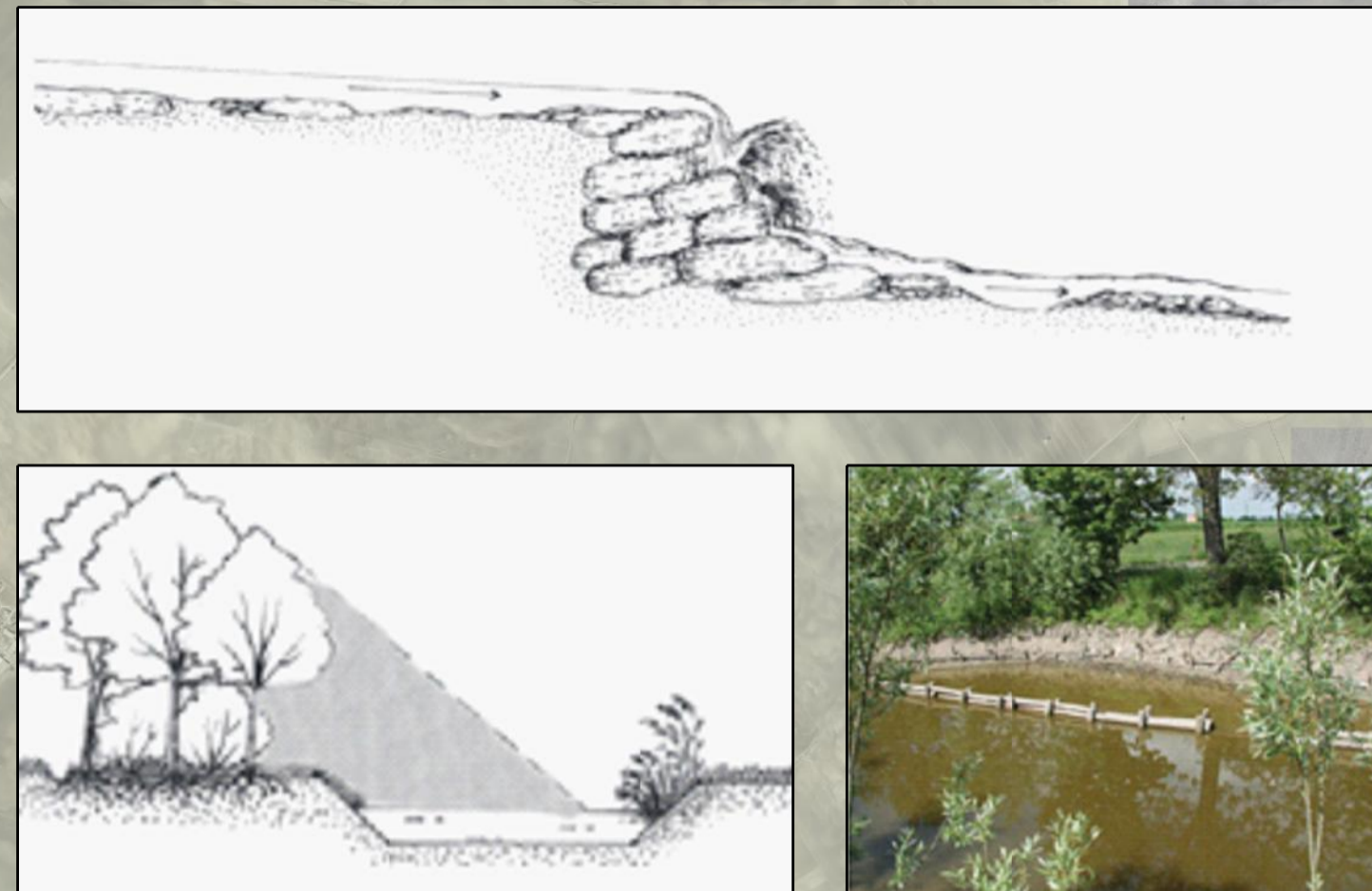




CA-005 Opere di rinaturalizzazione degli ambienti fluviali



CA-006 Realizzazione di aree verdi ad utilizzo ricreativo



CA-008 Impianto fotovoltaico flottante



CA-003 Sistemazione S.P.79



CA-002 Sistemazione S.P.26



Comune di Genzano di Lucania

CA-004 Bonifica integrale sponde invaso Serra del Corvo



CA-007 Interventi di valorizzazione dell'invaso di Serra del Corvo



CA-009 Salvaguardia del capitale naturale



FRI-EL

Regione Basilicata
Regione Puglia



Valutazione Impatto Ambientale

FRI-EL S.p.A.
Piazza della Rotonda 2
I-00186 Roma (RM)

comittente
Impianto di accumulo idroelettrico mediante pompaggio denominato "Gravina - Serra del Corvo" avente potenza pari a 200 MW nei Comuni di Genzano di Lucania (PZ) e Gravina in Puglia (BA)

progetto
Tavola delle opere di compensazione e di sviluppo locale 1/2

diagnosi	modificato	scale	elaborato n.
di 06.07.2022			
revisato			
di 20.07.2022			

area
progetto 21-206
1-Progetto:021012_106_PIVC_Compensazione_VA_Agricoltura_SIA_01.dgn
PD-VI.12_1_Opere_compensazione_e_sviluppo

1:20.000 PD-VI.32.1

GM
Studio di Geologia Applicata e Geotecnica Applicata
Via C. Battisti 21 - 83053 Sant'Andrea di Conza (AV)
tel. +39 0827 35247
giampiero.morici@gm.it

patscheiderpartner
ENGINEERS
Ingegneri Patscheider & Partner S.r.l.
I-39024 malles (TN) - giampiero.morici@patscheiderpartner.it
I-39100 bozzen (bozzen) - ingegner@patscheiderpartner.it
tel. +39 0471 83 00 05 fax +39 0473 83 53 01
info@patscheiderpartner.it

SIC IT9120008