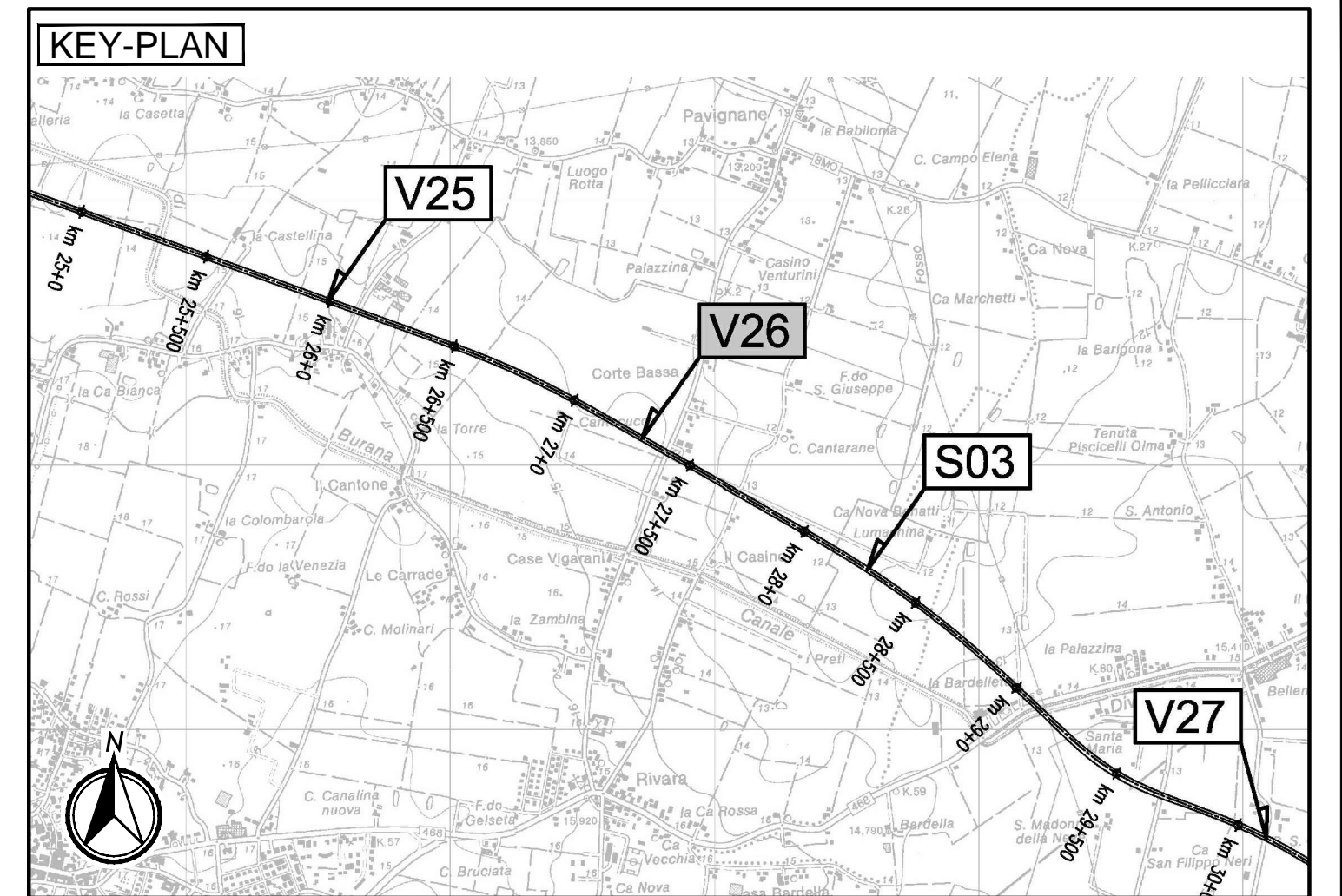
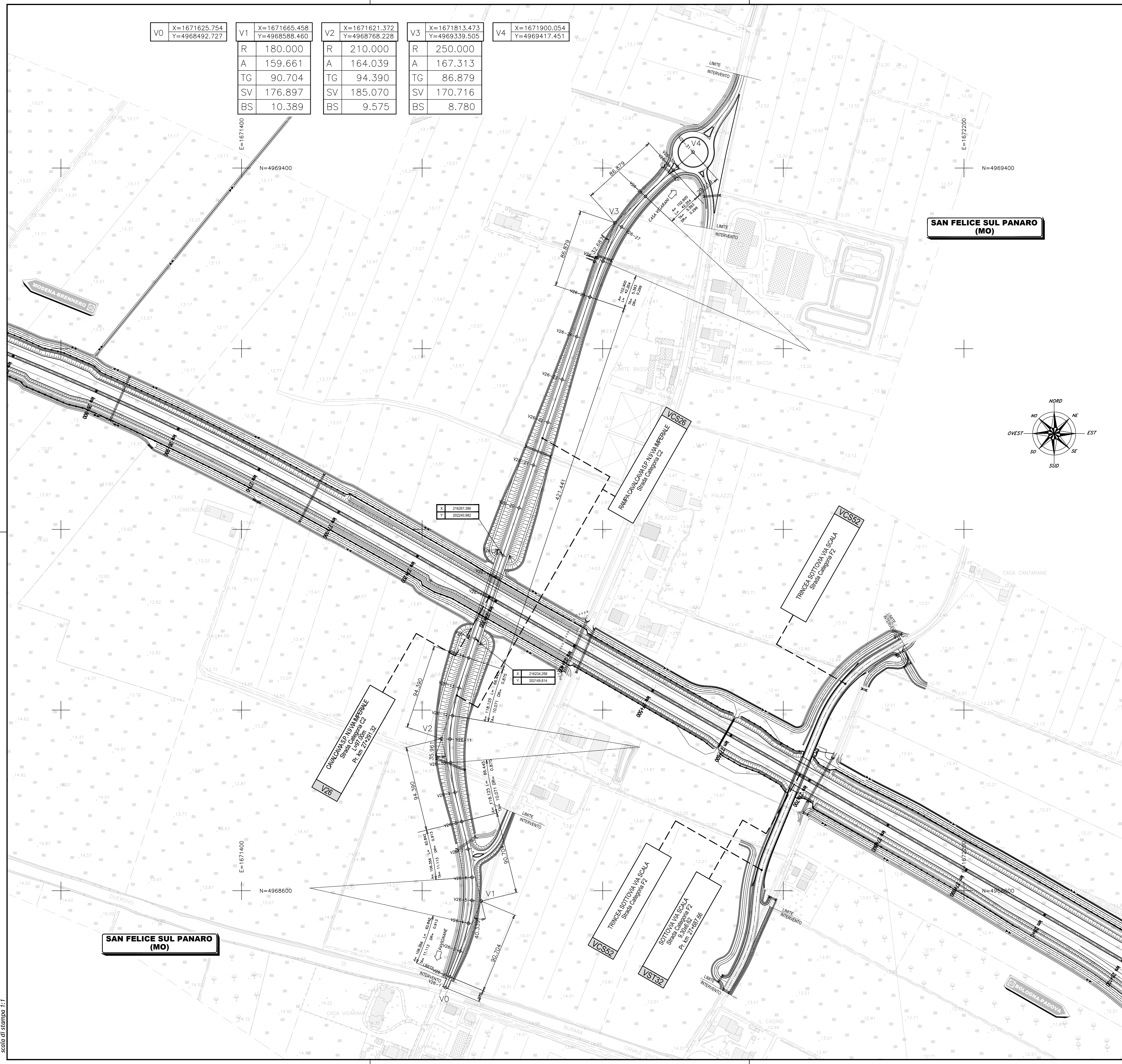


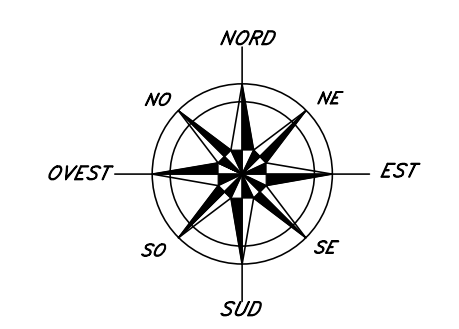
V0	X=1671625.754 Y=4968492.727	V1	X=1671665.458 Y=4968588.460	V2	X=1671621.372 Y=4968768.228	V3	X=1671813.473 Y=4969339.505	V4	X=1671900.054 Y=4969417.451
R	180.000	R	210.000	R	250.000	R	250.000		
A	159.661	A	164.039	A	167.313	A	167.313		
TG	90.704	TG	94.390	TG	86.879	TG	86.879		
SV	176.897	SV	185.070	SV	170.716	SV	170.716		
BS	10.389	BS	9.575	BS	8.780	BS	8.780		



CARATTERISTICHE DEI MATERIALI

NOTE

- Tracciamento in coordinate Gauss-Boaga



IL CONCEDENTE: Regione Emilia-Romagna

IL CONCESSIONARIO: ARC AUTOSTRADA REGIONALE CISPADANA

AUTOSTRADA REGIONALE CISPADANA
DAL CASELLO DI REGGIOLO-ROLO SULLA A22
AL CASELLO DI FERRARA SUD SULLA A13

CODICE C.U.P. E81B0800060009

PROGETTO DEFINITIVO

ASSE AUTOSTRADALE (COMPRESIVO DEGLI INTERVENTI LOCALI DI COLLEGAMENTO VIARIO AL SISTEMA AUTOSTRADALE)
PROGETTAZIONE STRADALE
VIABILITA' INTERFERITA
V26 - CAVALCAVIA SP9 VIA IMPERIALE
PLANIMETRIA DI TRACCIAMENTO

IL PROGETTISTA: Ing. Antonio De Fazio, Albo Ing. Bologna n° 3696

RESPONSABILE INTEGRAZIONE PRESTAZIONI SPECIALISTICHE: Ing. Emilio Salsi, Albo Ing. Reggio Emilia n° 945

IL CONCESSIONARIO: Autostada Regionale Cispadana S.p.A., IL PRESIDENTE: Giancarlo Pizzardi

INGEGNERE ANTONIO DE FAZIO (Stampa)

INGEGNERE EMILIO SALSII (Stampa)

G					
F					
E					
D					
C					
B					
A	17.04.2012	EMISSIONE	LUCARELLI	DE FAZIO	SALSI
REV.	DATA	DESCRIZIONE	REDAZIONE	CONTROLLO	APPROVAZIONE

IDENTIFICAZIONE ELABORATO

NOM. PROJ.	FILE	LISTO	GRUPPO	CODICE OPERA MES	TITOLO OPERA	MAPPO	TIPO ELABORATO	PROGRESSIVO	REV.
1811	PD	0	V26	VCS26	TRATTO OPERA	SD	PT	01	A

DATA: MAGGIO 2012

SCALA: 1:2000

IL PRESENTE DOCUMENTO NON PUE' COPIATO, RIPRODOTTO O ALTRAMENTE PUBBLICATO, IN TUTTO O IN PARTE, SENZA IL CONSENSO SCRITTO DEL CONCESSIONARIO. QUALI UNO NON AUTORIZZATO SANI' RESPONSABILE A NORMA DI LEGGE. PER INFORMAZIONI SUL PRESENTE DOCUMENTO, RICHIEDERE IL PRESENTE DOCUMENTO AL CONCESSIONARIO. AUTOSTADA REGIONALE CISPADANA S.P.A. - VIA S. PIETRO, 10 - 41013 REGGIO EMILIA (RE)

scala di stampa 1:1