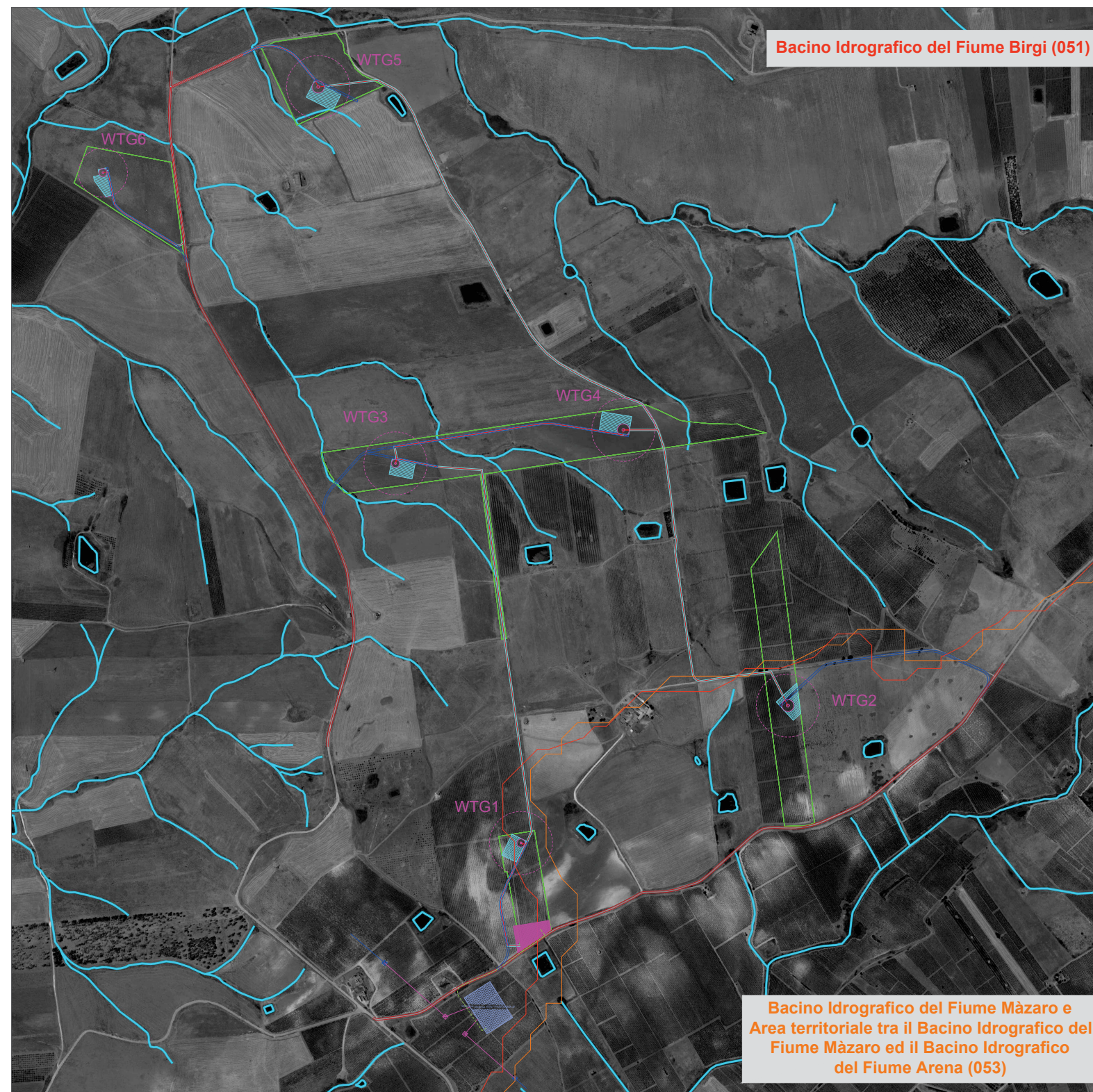
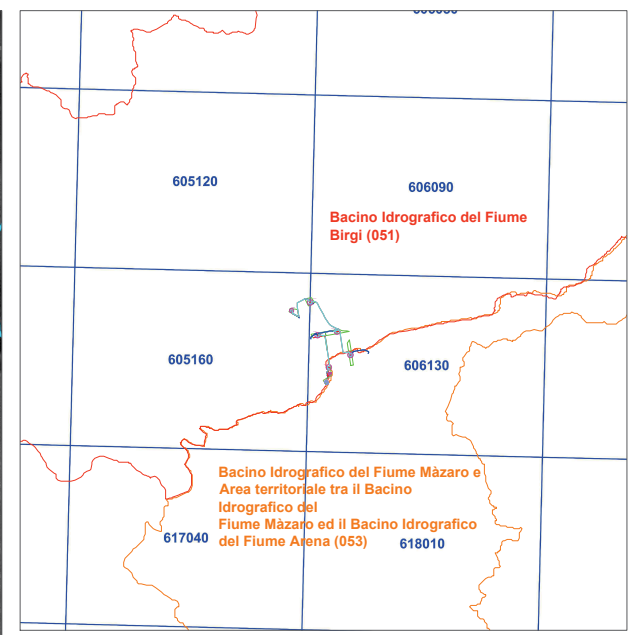


**Bacino Idrografico del Fiume Birgi (051)**



**Bacino Idrografico del Fiume Màzaro e Area territoriale tra il Bacino Idrografico del Fiume Màzaro ed il Bacino Idrografico del Fiume Arena (053)**



- Area nella disponibilità del proponente - Confine catastale
- Viabilità esistente
- Viabilità di accesso all'impianto
- Servitù di cavidotto interrato
- Aerogeneratore WTG
- Proiezione aerea pale aerogeneratore WTG
- Piazzola definitiva Aerogeneratore
- Cavidotto MT 30 kV
- Cavidotto 36 kV
- Area cabine di trasformazione utente 30kV/36kV
- Stazione elettrica "Partanna 2"
- Elementi idrici individuati nella CTR 2012 - 2013 disponibile sul geoportale della Regione Siciliana

REGIONE SICILIA  
LIBERO CONSORZIO COMUNALE DI TRAPANI  
COMUNE DI MARSALA

PROGETTO PER LA REALIZZAZIONE DI UN IMPIANTO EOLICO  
DI POTENZA PARI A 33.465 MW, SU TERRENO AGRICOLO  
NEL COMUNE DI MARSALA (TP) IN C.DA MESSINELLO  
IDENTIFICATO AL N.C.T. AL FG. 137 P.LLA 4, 182, FG. 138 P.LLA 109, 112, 115, 160, 161,  
173, 174, 175, 207 E ALTRE AFFERENTI ALLE OPERE DI RETE

Timbro e firma del progettista  
**Capital Engineering snc**  
Ingegnere *[Firma]*

Timbri autorizzativi  
**Capital Engineering snc**  
Ingegnere *[Firma]*  
Ing. **SALVATORE L'AMORE**  
R. 4658  
Soc. A

**INQUADRAMENTO SU ORTOFOTO DELLE OPERE DI IMPIANTO SU BACINI IDROGRAFICI**

IDENTIFICAZIONE ELABORATO							
Livello prog.	ID Tema	Typo Elabor.	N.ro Elabor.	Project ID	NOOME FILE	DATA	SCALA
PDef	201900883	Tavola	36	MESSINELLO	MESSINELLO Inquadramento su ortofoto delle opere di impianto su bacini idrografici 12/2020.dwg	29.03.2022	1:5000
REVISIONI							
VERSIONE	DATA	DESCRIZIONE			ESEGUITO	VERIFICATO	APPROVATO
Rev.00	14.12.2020	Prima emissione			MTM	GR	VM
Rev.01	29.03.2022	Seconda emissione: Adeguamento a nuova STMG a 36 kV			MTM	AM	VM

IL PROPONENTE  
**Messinello Wind S.r.l.**  
Messinello Wind S.r.l.  
Corso di Porta Vittoria n. 9 - 20122 - Milano  
P.IVA: 11426630965  
PEC: messinellowind@malcertificata.net

PROGETTO DI  
**CAPITAL ENGINEERING**  
Capital Engineering S.r.l.  
Sede legale: Via Tricarica, 52 - 90144 - Palermo  
e-mail: info@capitalengineering.it

SU INCARICO DI  
**Coolbine**  
Grounded Clean Ventures  
Coolbine S.r.l.  
Sede legale: Via Tricarica, 52 - 90144 - Palermo  
e-mail: progettazione@coolbine.it