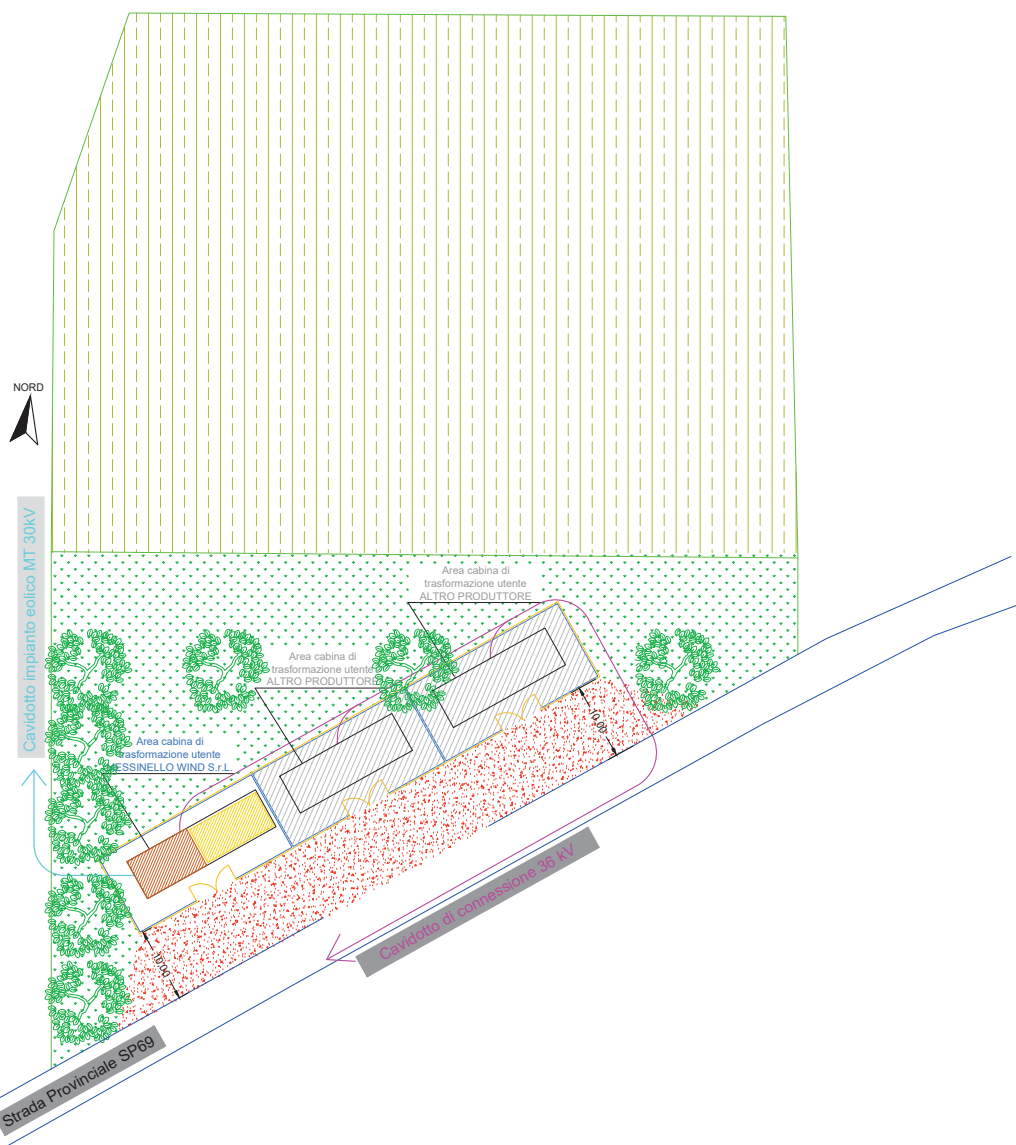




**LEGENDA**

- Area nella disponibilità del proponente
- Viabilità esistente
- Viabilità di accesso all'area cabina di trasformazione utente in materiale drenante
- Area cabine di trasformazione utente 30 kV/36kV
- Cabina di trasformazione utente 30 kV/36 kV
- Cabina utente
- Porzione di terreno coltivata che non verrà alterata in seguito alla realizzazione delle opere in progetto
- Area mantenuta a verde
- Recinzione



REGIONE SICILIA  
LIBERO CONSORZIO COMUNALE DI TRAPANI  
COMUNE DI MARSALA

**PROGETTO PER LA REALIZZAZIONE DI UN IMPIANTO EOLICO  
DI POTENZA PARI A 33,465 MW, SU TERRENO AGRICOLO  
NEL COMUNE DI MARSALA (TP) IN C.DA MESSINELLO  
IDENTIFICATO AL N.C.T. AL FG. 137 P.LLA 4, 182, FG. 138 P.LLA 109, 112, 115, 160, 161,  
173, 174, 175, 207 E ALTRE AFFERENTI ALLE OPERE DI RETE**

Timbro e firma del progettista

**Capital Engineering snc**  
Incarico: Vincenzo MESSINELLO

*Vincenzo MESSINELLO*  
ING. VINCENZO MESSINELLO  
N. 6648  
Sez. A

Timbri autorizzativi

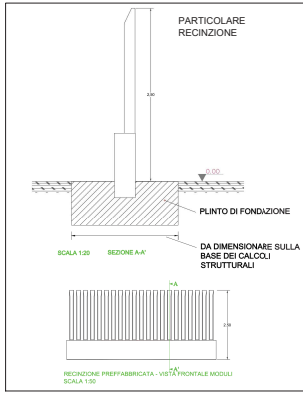
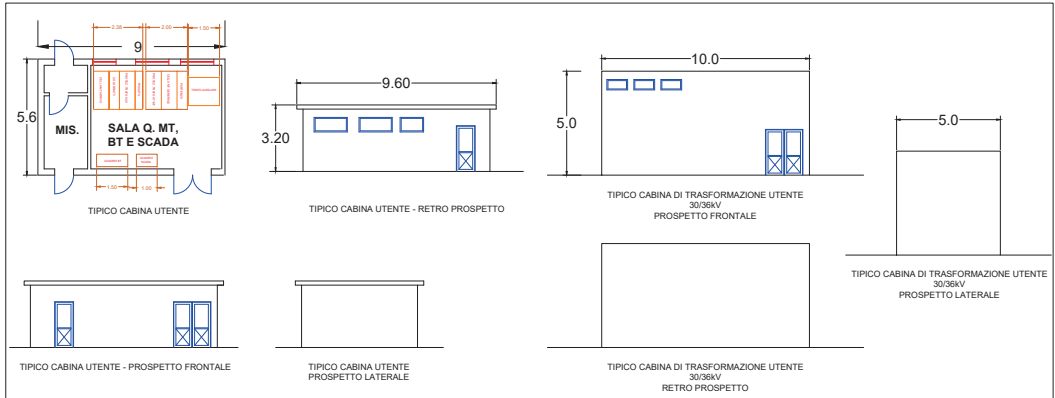
**Capital Engineering snc**  
Incarico: Vincenzo MESSINELLO

**Capital Engineering snc**  
Incarico: Vincenzo MESSINELLO  
Ing. SALVATORE LIVIGNI  
N. 6648  
Sez. A

**PARTICOLARE CABINA ELETTRICA UTENTE**

IDENTIFICAZIONE ELABORATO						
Livello prog.	ID Tema	Tipo Elabor.	N.ro Elabor.	Project ID	NOME FILE	DATA
PDef	201900883	Tavola	47	MESSINELLO	MESSINELLO Tav.47 Partic. cabina elettrica utente 23 03 2022.dwg	24.03.2022
						1:500

REVISIONI					
VERSIONE	DATA	DESCRIZIONE	ESEGUITO	VERIFICATO	APPROVATO
Rev.00	24.03.2022	Prima emissione	MTM	MC	VM



<p>IL PROPONENTE</p> <p style="text-align: center;"><b>Messinello Wind S.r.L.</b></p> <p style="text-align: center;">Messinello Wind S.r.L. Corso di Porta Vittoria n. 9 - 20122 - Milano P.IVA: 11426630965 PEC: messinellowind@malcertificata.net</p>	<p>PROGETTO DI</p> <p style="text-align: center;"><b>CAPITAL ENGINEERING</b></p> <p style="text-align: center;">Capital Engineering S.n.c. Sede legale: Via Trinacria, 52 - 90144 - Palermo e-mail: info@capitalengineering.it</p> <p>SU INCARICO DI</p> <p style="text-align: center;"><b>Coolbine</b></p> <p style="text-align: center;">Grounded Clean Ventures</p> <p style="text-align: center;">Coolbine S.r.L. Sede legale: Via Trinacria, 52 - 90144 - Palermo e-mail: progettazione@coolbine.it</p>
---	--