

IL CONCEDENTE

IL CONCESSIONARIO



**AUTOSTRADA REGIONALE CISPADANA
DAL CASELLO DI REGGIOLO-ROLO SULLA A22
AL CASELLO DI FERRARA SUD SULLA A13**

CODICE C.U.P. E81B08000060009

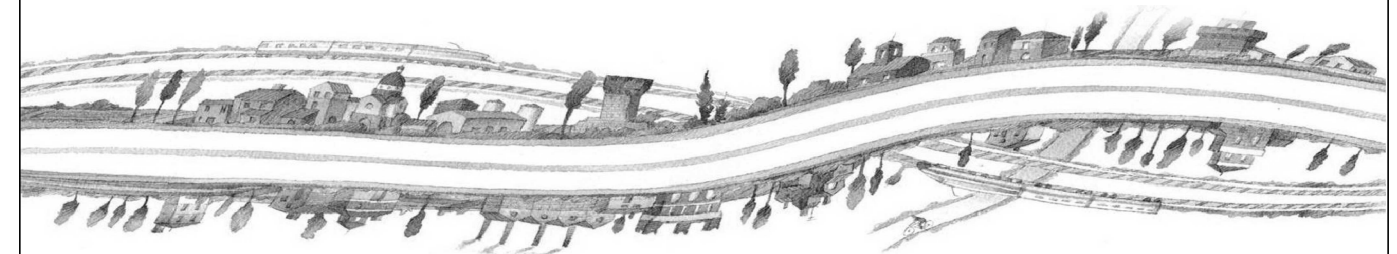
PROGETTO DEFINITIVO

**ASSE AUTOSTRADALE (COMPRESIVO DEGLI INTERVENTI LOCALI
DI COLLEGAMENTO VIARIO AL SISTEMA AUTOSTRADALE)**

PROGETTAZIONE STRADALE

VIABILITA' INTERFERITA

V26 - CAVALCAVIA SP9 VIA IMPERIALE
SEZIONI TRASVERSALI ASSE PRINCIPALE



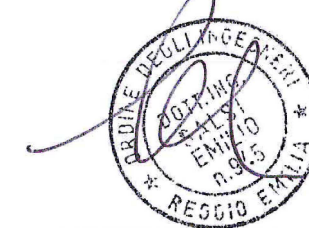
IL PROGETTISTA

Ing. Antonio De Fazio
Albo Ing. Bologna n° 3696



RESPONSABILE INTEGRAZIONE
PRESTAZIONI SPECIALISTICHE

Ing. Emilio Salsi
Albo Ing. Reggio Emilia n° 945



IL CONCESSIONARIO

Autostrada Regionale
Cispadana S.p.A.
IL PRESIDENTE
Graziano Pattuzzi

G					
F					
E					
D					
C					
B					
A	17.04.2012	EMISSIONE	LUCARELLI	DE FAZIO	SALSI
REV.	DATA	DESCRIZIONE	REDAZIONE	CONTROLLO	APPROVAZIONE
IDENTIFICAZIONE ELABORATO					
NUM. PROGR.	FASE	LOTTO	GRUPPO	CODICE OPERA WBS	TRATTO OPERA
1821	PD	0	V26	VCS26	0
				AMBITO	TIPO ELABORATO
				SD	SZ
				PROGRESSIVO	REV.
				01	A
					DATA: MAGGIO 2012
					SCALA: 1:200

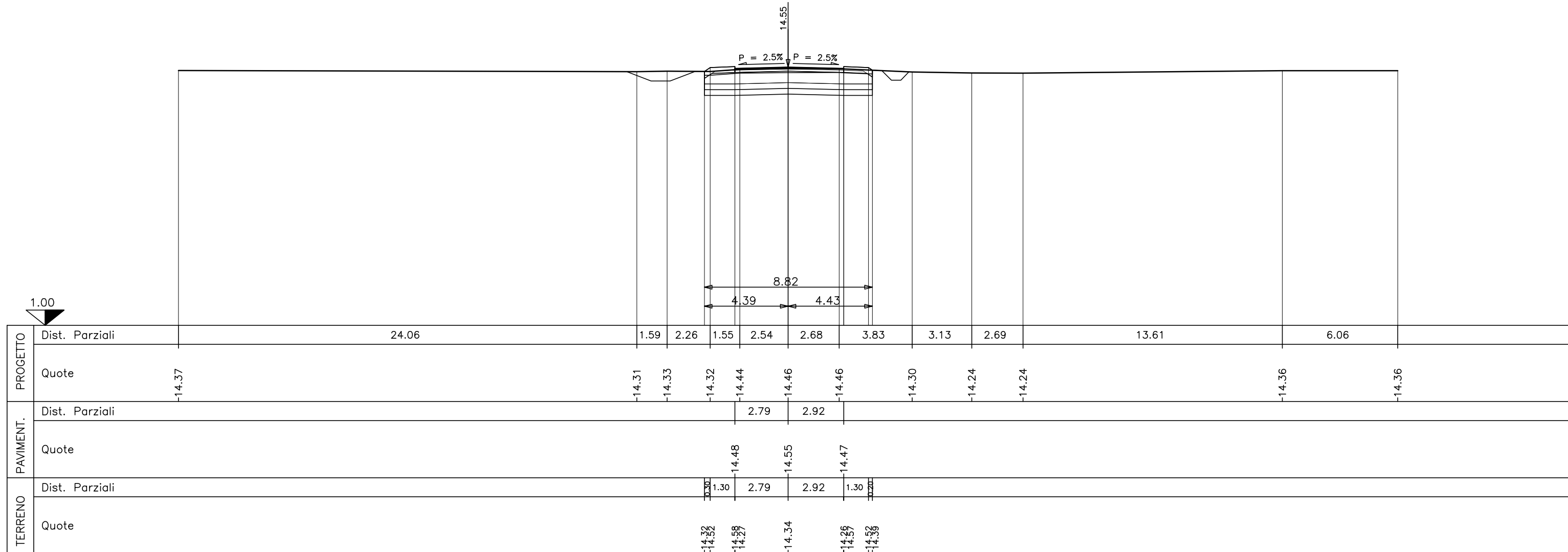
SEZIONE N.V26-2

PROG. 12.94
QP = 14.55

ml 12.94 da sez.n. **V26-1** ← → ml 30.56 a sez.n. **V26-3**

Movimenti di terra	
R1=mq	0.27
R2=mq	0.17
<u>R =mq</u>	<u>0.44</u>
S1=mq	0.88
<u>S =mq</u>	<u>0.88</u>
Strato di Usura	
=ml	5.71
Binder	
=ml	5.71
Strato di Base	
R =mq	0.69
S =mq	0.00
Sottofond. strad.	
R =mq	5.12
S =mq	0.00
Fosso in sinistra	
R =mq	0.00
S =mq	1.15
Fosso in destra	
R =mq	0.00
S =mq	0.45

Scotico	
=ml	8.82
Vegetale in sx	
R =mq	0.00
S =mq	0.51
Vegetale in dx	
R =mq	0.00
S =mq	0.48
Inerbimento sx	
=ml	1.98
Inerbimento dx	
=ml	1.54
Stab.a calce	
R =mq	0.00
S =mq	2.64
Stab. in sito	
R =mq	0.00
S =mq	2.64



SEZIONE N.V26-3

PROG. 43.50
QP = 14.55

ml 30.56 da sez.n. **V26-2** ← → ml 32.28 a sez.n. **V26-4**

Movimenti di terra
R1=mq 1.63
R2=mq 1.42
R3=mq 0.21
R4=mq 1.44

R =mq 4.70

S =mq 0.00

Strato di Usura
=ml 8.63

Binder
=ml 8.63

Strato di Base

R =mq 1.04
S =mq 0.00

Sottofond. strad.

R =mq 7.05
S =mq 0.00

Fosso in sinistra

R =mq 0.00
S =mq 2.64

Fosso in destra

R =mq 0.00
S =mq 0.62

Scotico
=ml 13.10

Vegetale in sx

R =mq 0.00
S =mq 0.76

Vegetale in dx

R =mq 0.00
S =mq 0.82

Inerbimento sx

=ml 2.94

Inerbimento dx

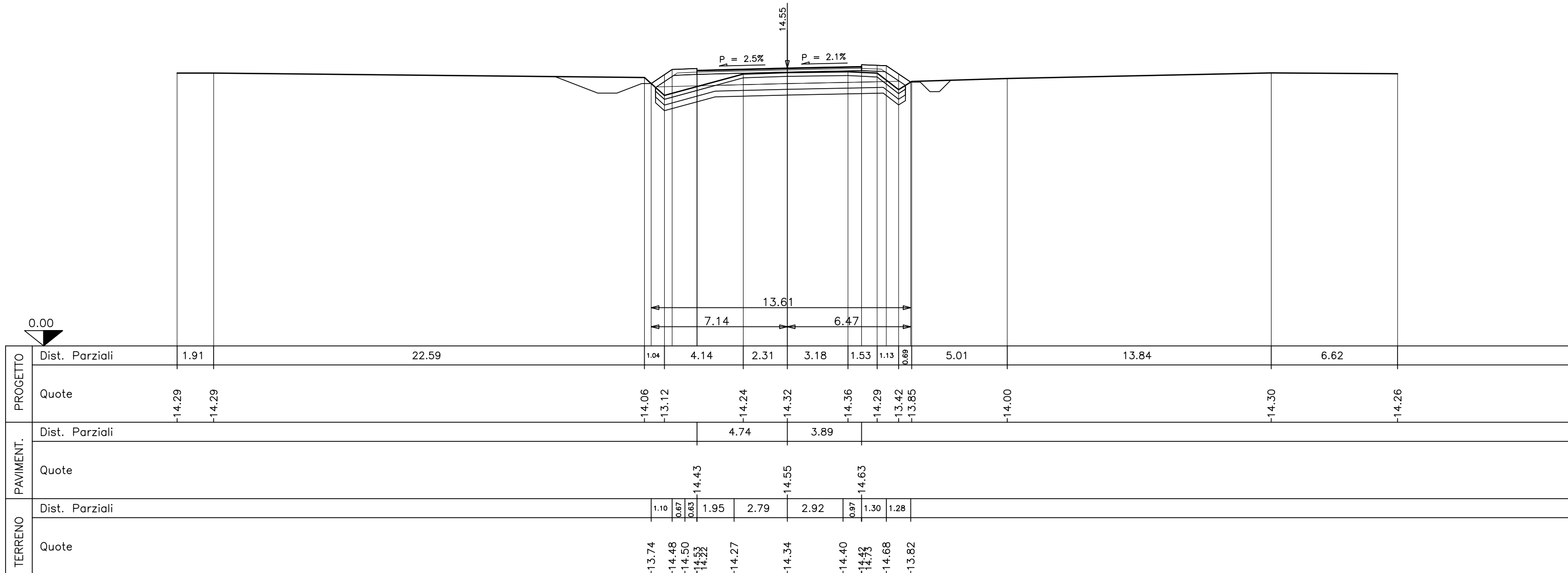
=ml 2.84

Stab.a calce

R =mq 0.00
S =mq 3.93

Stab. in sito

R =mq 0.00
S =mq 3.93

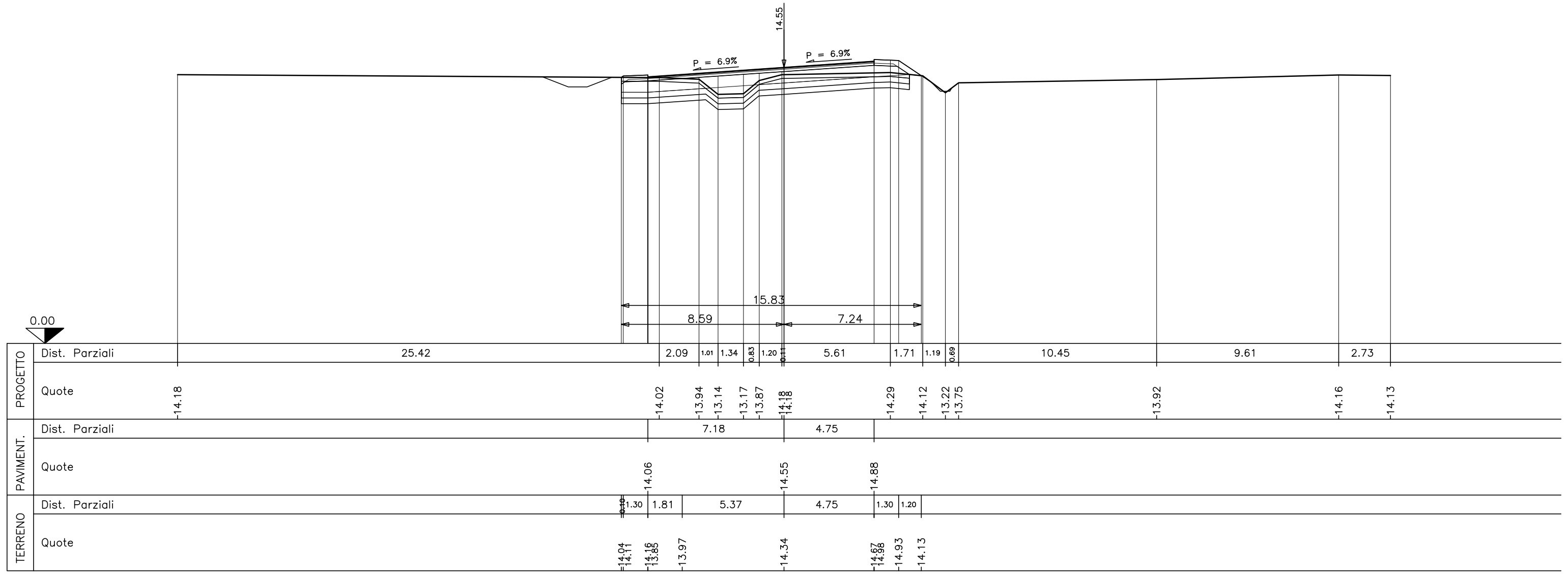


SEZIONE N.V26-4

PROG. 75.78
QP = 14.55

ml 32.28 da sez.n. **V26-3** ← → ml 25.61 a sez.n. **V26-5**

Movimenti di terra		S =mq	0.06
R1=mq	0.13	Scotico	
R2=mq	5.46	=ml	15.20
<u>R =mq</u>	<u>5.60</u>	Vegetale in sx	
S1=mq	0.17	R =mq	0.00
<u>S =mq</u>	<u>0.17</u>	S =mq	0.44
Strato di Usura		Vegetale in dx	
=ml	11.93	R =mq	0.00
Binder		S =mq	0.72
=ml	11.93	Inerbimento sx	
Strato di Base		=ml	1.74
R =mq	1.43	Inerbimento dx	
S =mq	0.00	=ml	2.74
Sottofond. strad.		Stab.a calce	
R =mq	8.76	R =mq	0.00
S =mq	0.00	S =mq	4.56
Fosso in sinistra		Stab. in sito	
R =mq	0.00	R =mq	0.00
S =mq	1.20	S =mq	4.56
Fosso in destra			
R =mq	0.00		



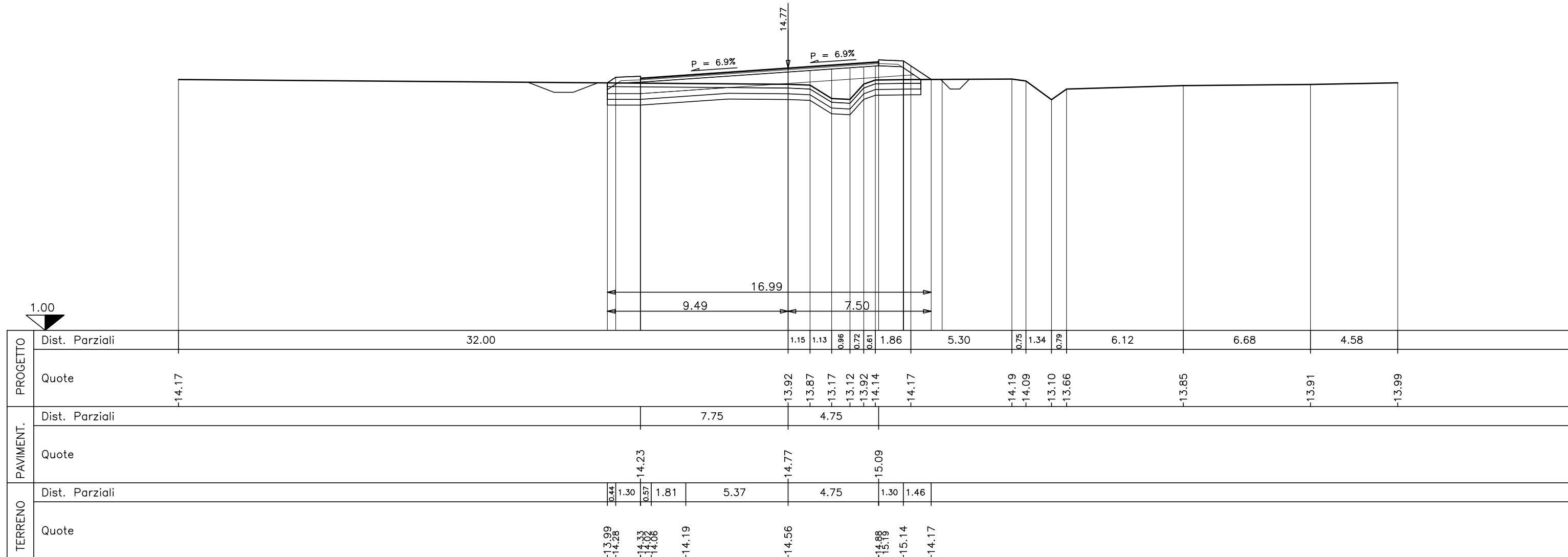
SEZIONE N.V26-5

PROG. 101.39
QP = 14.77

ml 25.61 da sez.n. **V26-4** ← → ml 25.61 a sez.n. **V26-6**

Movimenti di terra	
R1=mq	0.52
R2=mq	0.29
R3=mq	9.60
<u>R =mq</u>	<u>10.41</u>
<u>S =mq</u>	<u>0.00</u>
Strato di Usura	
=ml	12.50
Binder	
=ml	12.50
Strato di Base	
R =mq	1.50
S =mq	0.00
Sottofond. strad.	
R =mq	9.20
S =mq	0.00
Fosso in sinistra	
R =mq	0.00
S =mq	1.21
Fosso in destra	
R =mq	0.00
S =mq	0.50

Scotico	
=ml	16.46
Vegetale in sx	
R =mq	0.00
S =mq	0.56
Vegetale in dx	
R =mq	0.00
S =mq	0.84
Inerbimento sx	
=ml	2.13
Inerbimento dx	
=ml	3.05
Stab.a calce	
R =mq	0.00
S =mq	4.94
Stab. in sito	
R =mq	0.00
S =mq	4.94



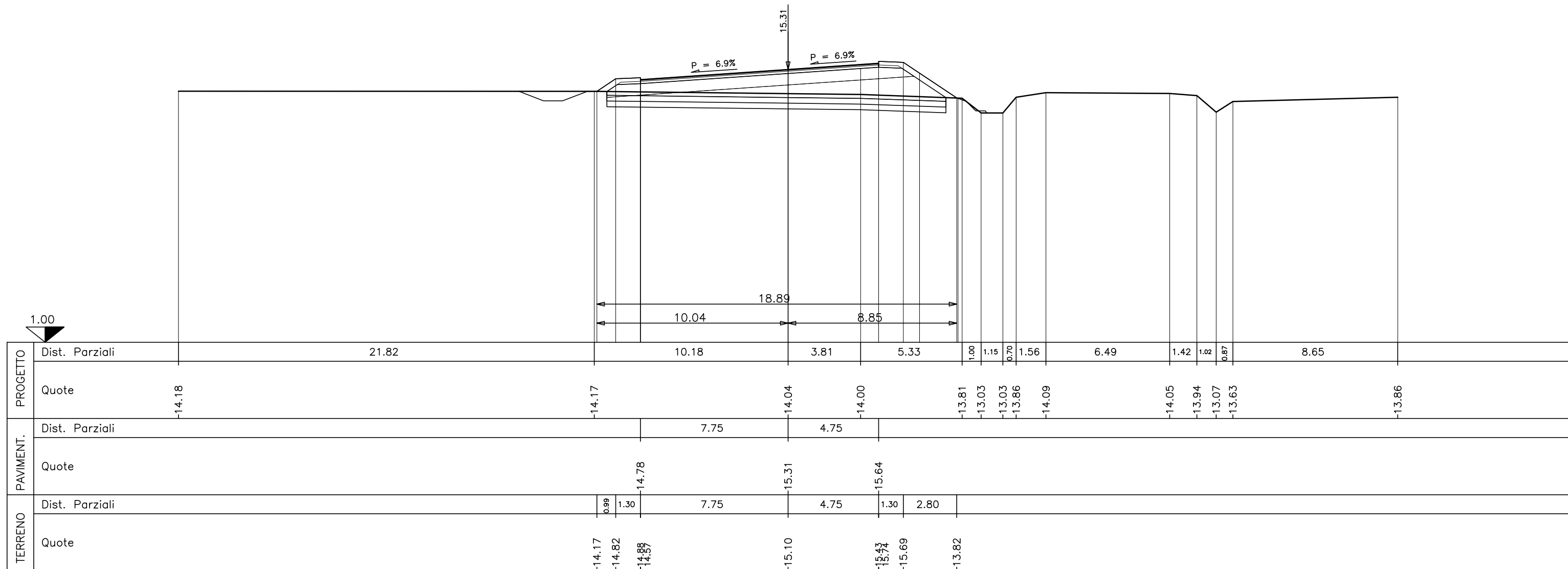
SEZIONE N.V26-6

PROG. 126.99
QP = 15.31

ml 25.61 da sez.n. **V26-5** ← → ml 31.51 a sez.n. **V26-7**

Movimenti di terra	
R1=mq	17.74
<u>R =mq</u>	<u>17.74</u>
<u>S =mq</u>	<u>0.00</u>
Strato di Usura	
=ml	12.50
Binder	
=ml	12.50
Strato di Base	
R =mq	1.50
S =mq	0.00
Sottofond. strad.	
R =mq	9.31
S =mq	0.00
Fosso in sinistra	
R =mq	0.00
S =mq	1.16
Fosso in destra	
R =mq	0.03
S =mq	0.05

Scotico	
=ml	17.79
Vegetale in sx	
R =mq	0.00
S =mq	0.67
Vegetale in dx	
R =mq	0.00
S =mq	1.31
Inerbimento sx	
=ml	2.80
Inerbimento dx	
=ml	4.67
Stab.a calce	
R =mq	0.00
S =mq	5.34
Stab. in sito	
R =mq	0.00
S =mq	5.34



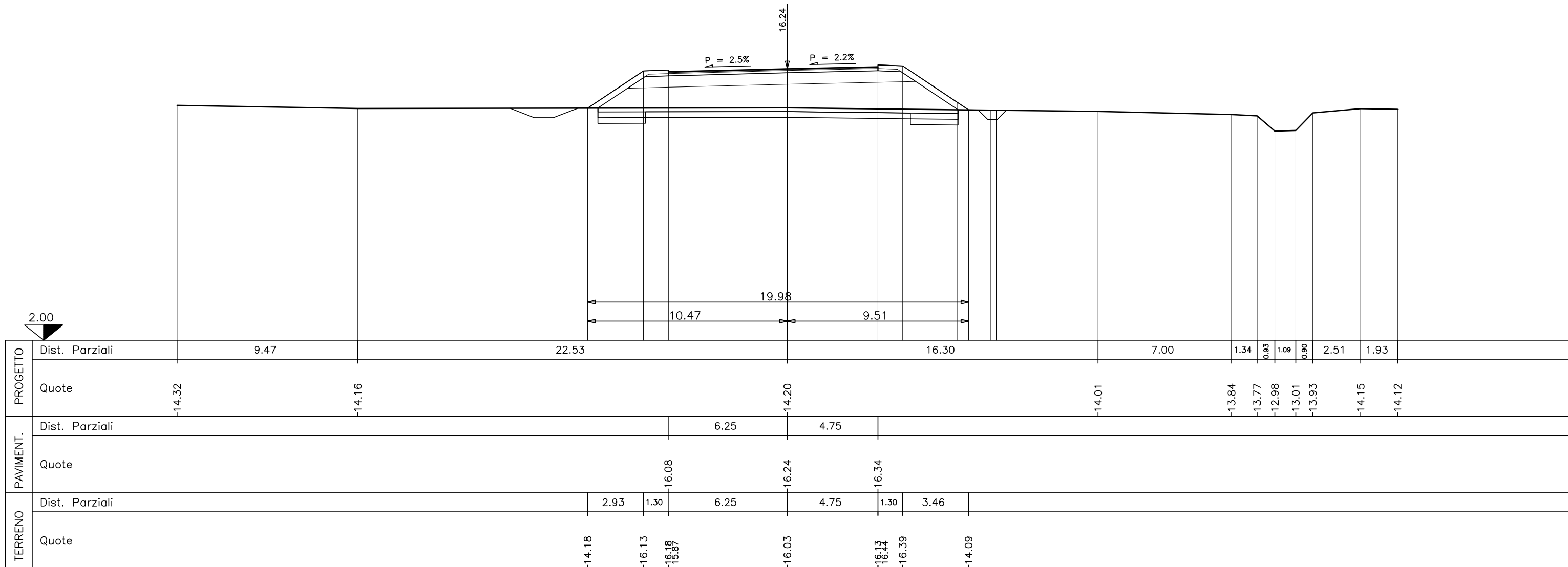
SEZIONE N.V26-7

PROG. 158.50
QP = 16.24

ml 31.51 da sez.n. **V26-6** ← → ml 31.33 a sez.n. **V26-8**

Movimenti di terra	
R1 =mq	32.37
<u>R =mq</u>	<u>32.37</u>
<u>S =mq</u>	<u>0.00</u>
Strato di Usura	
=ml	11.00
Binder	
=ml	11.00
Strato di Base	
R =mq	1.32
S =mq	0.00
Sottofond. strad.	
R =mq	8.47
S =mq	0.00
Fosso in sinistra	
R =mq	0.00
S =mq	1.14
Fosso in destra	
R =mq	0.00
S =mq	0.48

Scotico	
=ml	18.89
Vegetale in sx	
R =mq	0.00
S =mq	1.36
Vegetale in dx	
R =mq	0.00
S =mq	1.55
Inerbimento sx	
=ml	5.13
Inerbimento dx	
=ml	5.46
Stab.a calce	
R =mq	0.00
S =mq	1.50
Stab. in sito	
R =mq	0.00
S =mq	5.66



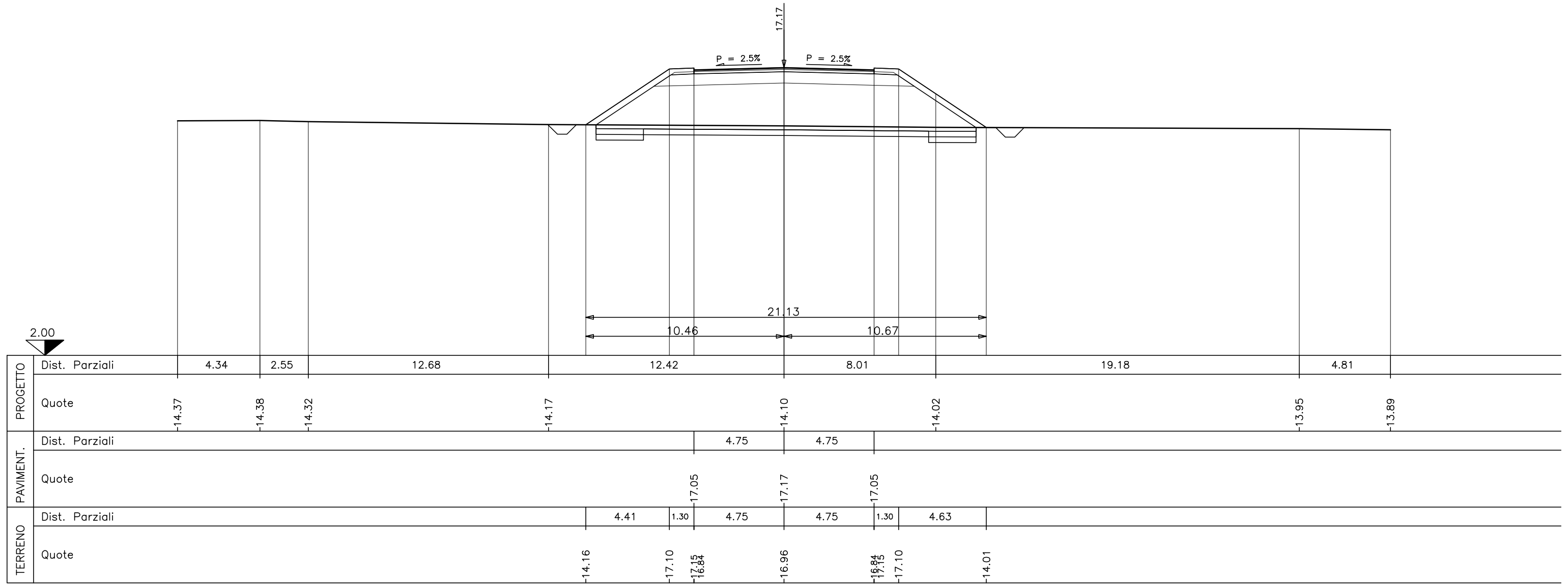
SEZIONE N.V26-8

PROG. 189.83
QP = 17.17

ml 31.33 da sez.n. **V26-7** ← → ml 33.17 a sez.n. **V26-9**

Movimenti di terra	
R1=mq	48.16
<u>R =mq</u>	<u>48.16</u>
<u>S =mq</u>	<u>0.00</u>
Strato di Usura	
=ml	9.50
Binder	
=ml	9.50
Strato di Base	
R =mq	1.14
S =mq	0.00
Sottofond. strad.	
R =mq	7.67
S =mq	0.00
Fosso in sinistra	
R =mq	0.00
S =mq	0.51
Fosso in destra	
R =mq	0.00
S =mq	0.50

Scotico	
=ml	20.05
Vegetale in sx	
R =mq	0.00
S =mq	1.89
Vegetale in dx	
R =mq	0.00
S =mq	1.98
Inerbimento sx	
=ml	6.91
Inerbimento dx	
=ml	6.86
Stab.a calce	
R =mq	0.00
S =mq	1.50
Stab. in sito	
R =mq	0.00
S =mq	6.01



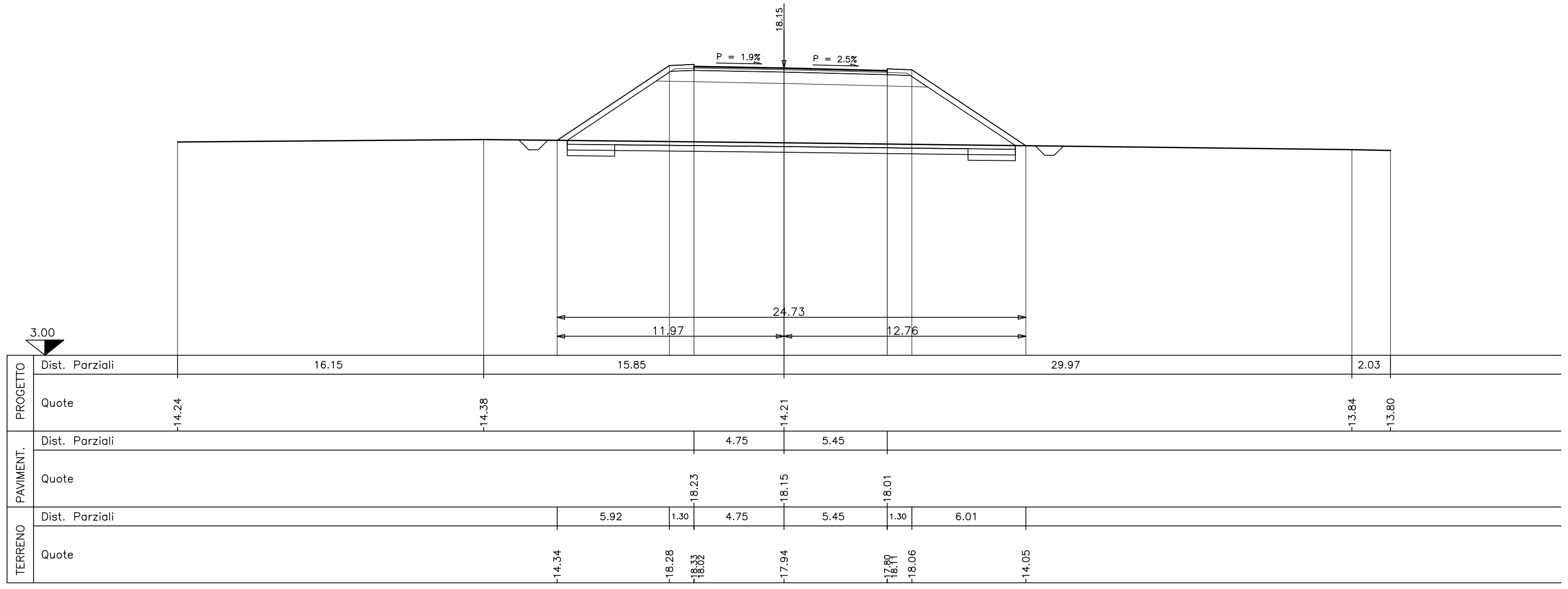
SEZIONE N.V26-9

PROG. 223.00
QP = 18.15

ml 33.17 da sez.n. **V26-8** ← → ml 33.28 a sez.n. **V26-10**

Movimenti di terra	
R1 =mq	72.01
<u>R =mq</u>	<u>72.01</u>
<u>S =mq</u>	<u>0.00</u>
Strato di Usura	
=ml	10.20
Binder	
=ml	10.20
Strato di Base	
R =mq	1.22
S =mq	0.00
Sottofond. strad.	
R =mq	7.99
S =mq	0.00
Fosso in sinistra	
R =mq	0.00
S =mq	0.52
Fosso in destra	
R =mq	0.00
S =mq	0.48

Scotico	
=ml	23.65
Vegetale in sx	
R =mq	0.00
S =mq	2.44
Vegetale in dx	
R =mq	0.00
S =mq	2.47
Inerbimento sx	
=ml	8.73
Inerbimento dx	
=ml	8.52
Stab.a calce	
R =mq	0.00
S =mq	1.50
Stab. in sito	
R =mq	0.00
S =mq	7.09

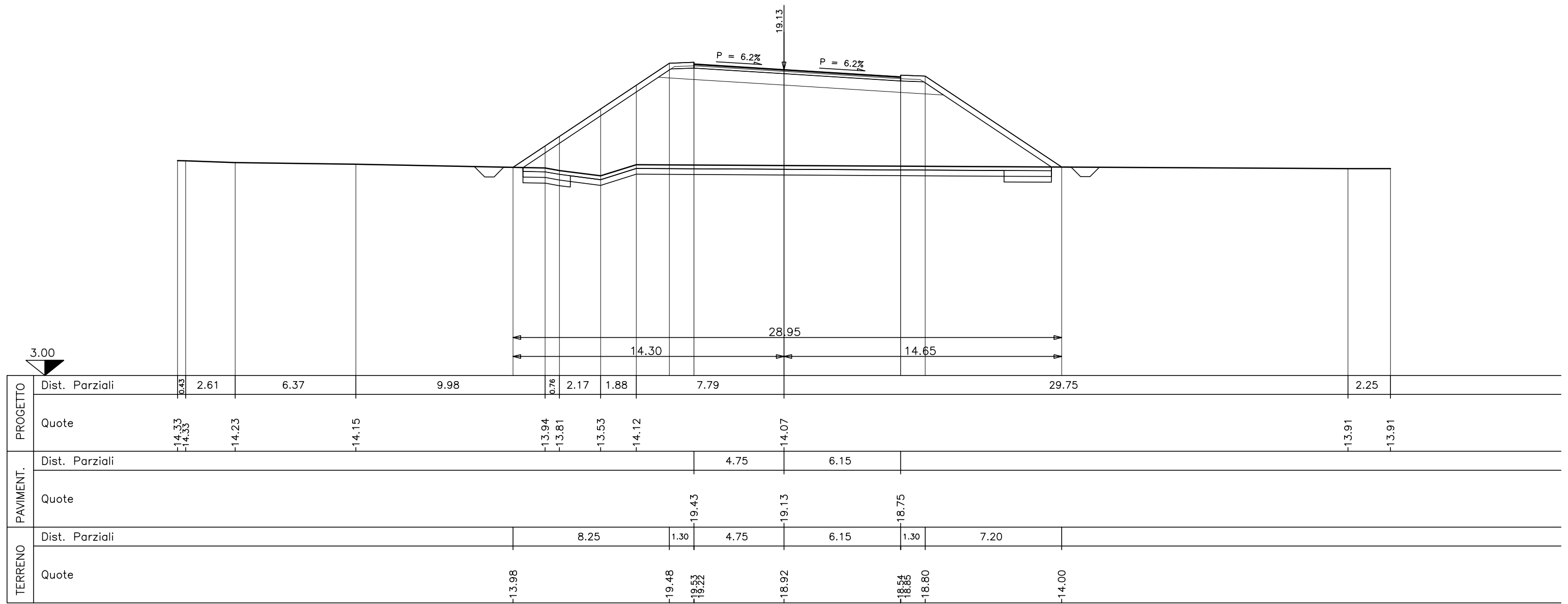


SEZIONE N.V26-10

PROG. 256.28
QP = 19.13

ml 33.28 da sez.n. **V26-9** ← → ml 26.09 a sez.n. **V26-11**

Movimenti di terra	R =mq	0.00
R1=mq	S =mq	0.49
<u>R =mq</u>		<u>106.25</u>
<u>S =mq</u>		<u>0.00</u>
Strato di Usura	R =mq	0.00
=ml	S =mq	3.28
Binder	R =mq	0.00
=ml	S =mq	2.90
Strato di Base	R =mq	0.00
	S =mq	2.90
	R =mq	0.00
	S =mq	0.00
Sottofond. strad.	R =mq	0.00
	S =mq	11.52
	R =mq	0.00
	S =mq	9.95
Fosso in sinistra	R =mq	0.00
	S =mq	1.50
	R =mq	0.00
	S =mq	0.54
Fosso in destra	R =mq	0.00
	S =mq	8.36

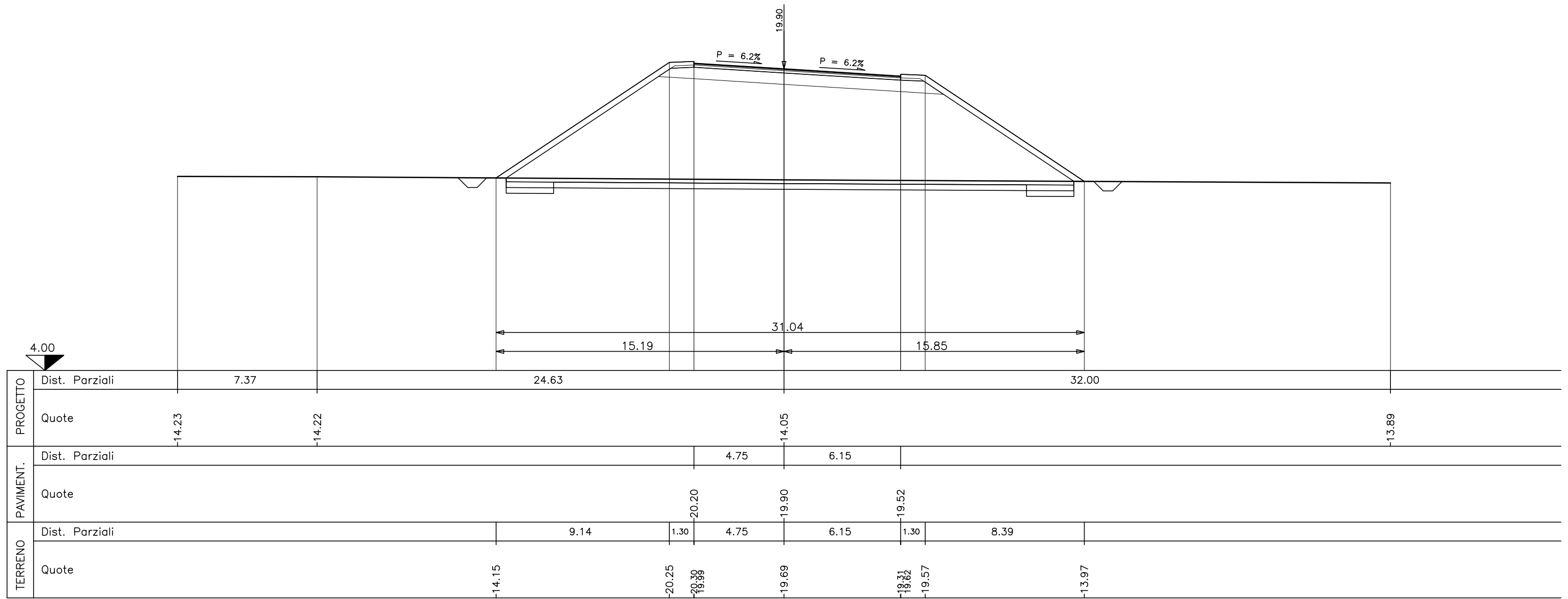


SEZIONE N.V26-11

PROG. 282.37
QP = 19.90

ml 26.09 da sez.n. **V26-10** ← → ml 26.09 a sez.n. **V26-12**

Movimenti di terra	R =mq	0.00
R1=	mq	127.77
<u>R =mq</u>		<u>127.77</u>
<u>S =mq</u>		<u>0.00</u>
Strato di Usura	R =mq	0.00
=ml	ml	10.90
Binder	R =mq	0.00
=ml	ml	10.90
Strato di Base	R =mq	0.00
	S =mq	3.33
	R =mq	0.00
	S =mq	3.33
Sottofond. strad.	R =mq	0.00
	S =mq	0.00
Fosso in sinistra	R =mq	0.00
	S =mq	1.50
Fosso in destra	R =mq	0.00
	S =mq	8.99

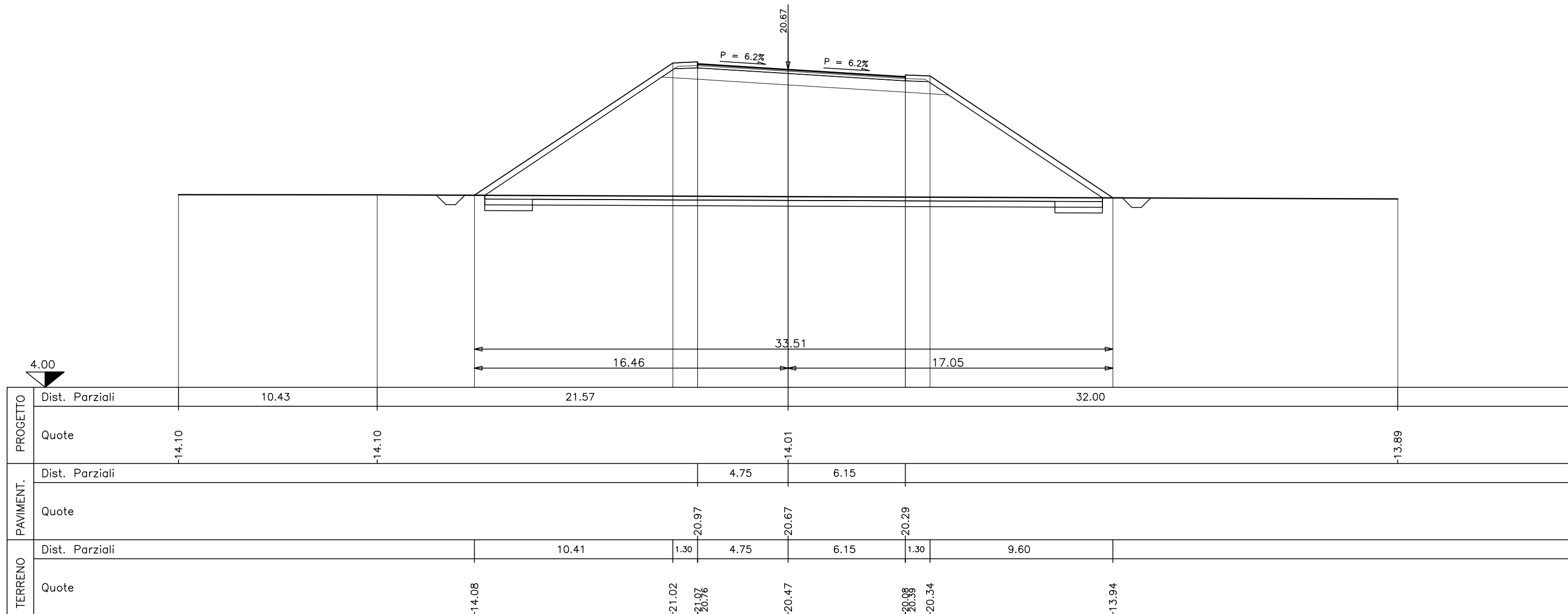


SEZIONE N.V26-12

PROG. 308.46
QP = 20.67

ml 26.09 da sez.n. **V26-11** ← → ml 31.54 a sez.n. **V26-13**

Movimenti di terra	R =mq	0.00
R1=	S =mq	0.49
<hr/>		
R =mq	154.29	
<hr/>		
S =mq	0.00	
<hr/>		
Strato di Usura	R =mq	0.00
=ml	S =mq	4.06
Binder	Vegetale in dx	
=ml	R =mq	0.00
Strato di Base	S =mq	3.77
R =mq	Inerbimento sx	
1.31	=ml	14.13
S =mq	Inerbimento dx	
0.00	=ml	12.83
Sottofond. strad.		
R =mq	Stab.a calce	
8.43	R =mq	0.00
S =mq	S =mq	1.50
Fosso in sinistra		
R =mq	Stab. in sito	
0.00	R =mq	0.00
S =mq	S =mq	9.73
Fosso in destra		



SEZIONE N.V26-13

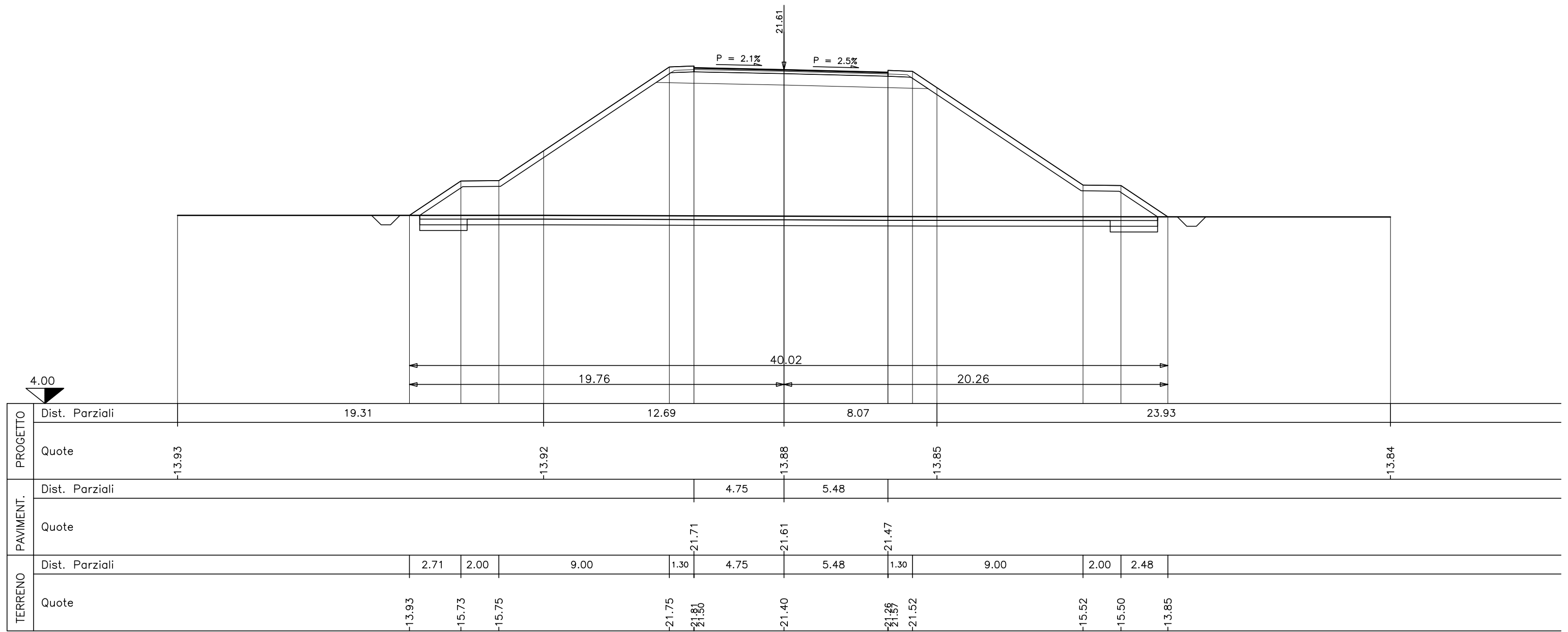
PROG. 340.00
QP = 21.61

ml 31.54 da sez.n. **V26-12** ← → ml 34.90 a sez.n. **V26-14**

Movimenti di terra	
R1 =mq	193.98
<u>R =mq</u>	<u>193.98</u>
<u>S =mq</u>	<u>0.00</u>
Strato di Usura	
=ml	10.23
Binder	
=ml	10.23
Strato di Base	
R =mq	1.23
S =mq	0.00
Sottofond. strad.	
R =mq	8.01
S =mq	0.00
Fosso in sinistra	
R =mq	0.00
S =mq	0.50

Fosso in destra	
R =mq	0.00
S =mq	0.50
Scotico	
=ml	38.94
Vegetale in sx	
R =mq	0.00
S =mq	5.13
Vegetale in dx	
R =mq	0.00
S =mq	5.04
Inerbimento sx	
=ml	17.69
Inerbimento dx	
=ml	17.09
Stab.a calce	
R =mq	0.00
S =mq	1.50
Stab. in sito	

R =mq	0.00
S =mq	11.68

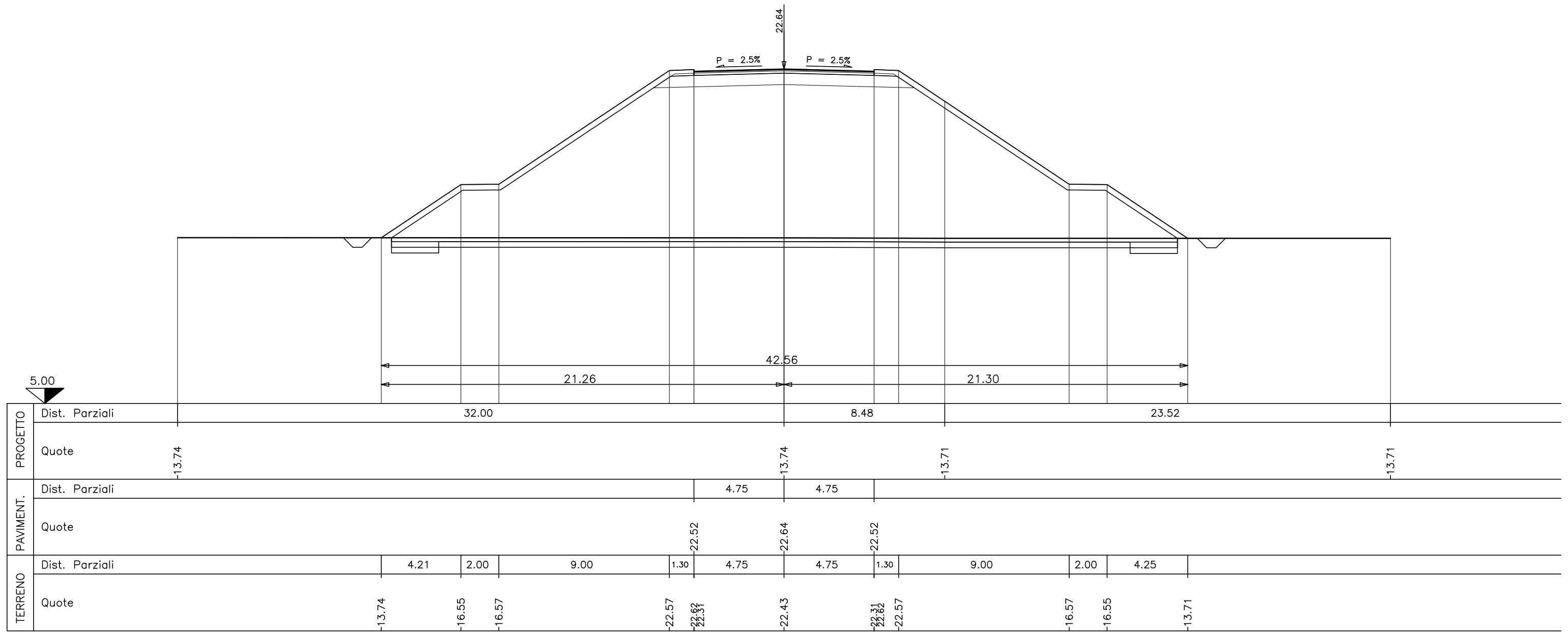


SEZIONE N.V26-14

PROG. 374.90
QP = 22.64

ml 34.90 da sez.n. **V26-13** ← → ml 22.56 a sez.n. **V26-15**

Movimenti di terra	R =mq	0.00	S =mq	0.50
R1 =mq	233.38			
<u>R =mq</u>	<u>233.38</u>			
<u>S =mq</u>	<u>0.00</u>			
Strato di Usura	=ml	9.50		
Binder	=ml	9.50		
Strato di Base				
R =mq	1.14			
S =mq	0.00			
Sottofond. strad.				
R =mq	7.67			
S =mq	0.00			
Fosso in sinistra				
R =mq	0.00			
S =mq	0.50			
Fosso in destra				
R =mq	0.00			
S =mq	0.50			
Scotico	=ml	41.47		
Vegetale in sx				
R =mq	0.00			
S =mq	5.67			
Vegetale in dx				
R =mq	0.00			
S =mq	5.68			
Inerbimento sx	=ml	19.48		
Inerbimento dx	=ml	19.23		
Stab.a calce				
R =mq	0.00			
S =mq	1.50			
Stab. in sito				
R =mq	0.00			
S =mq	12.44			



SEZIONE N.V26-15

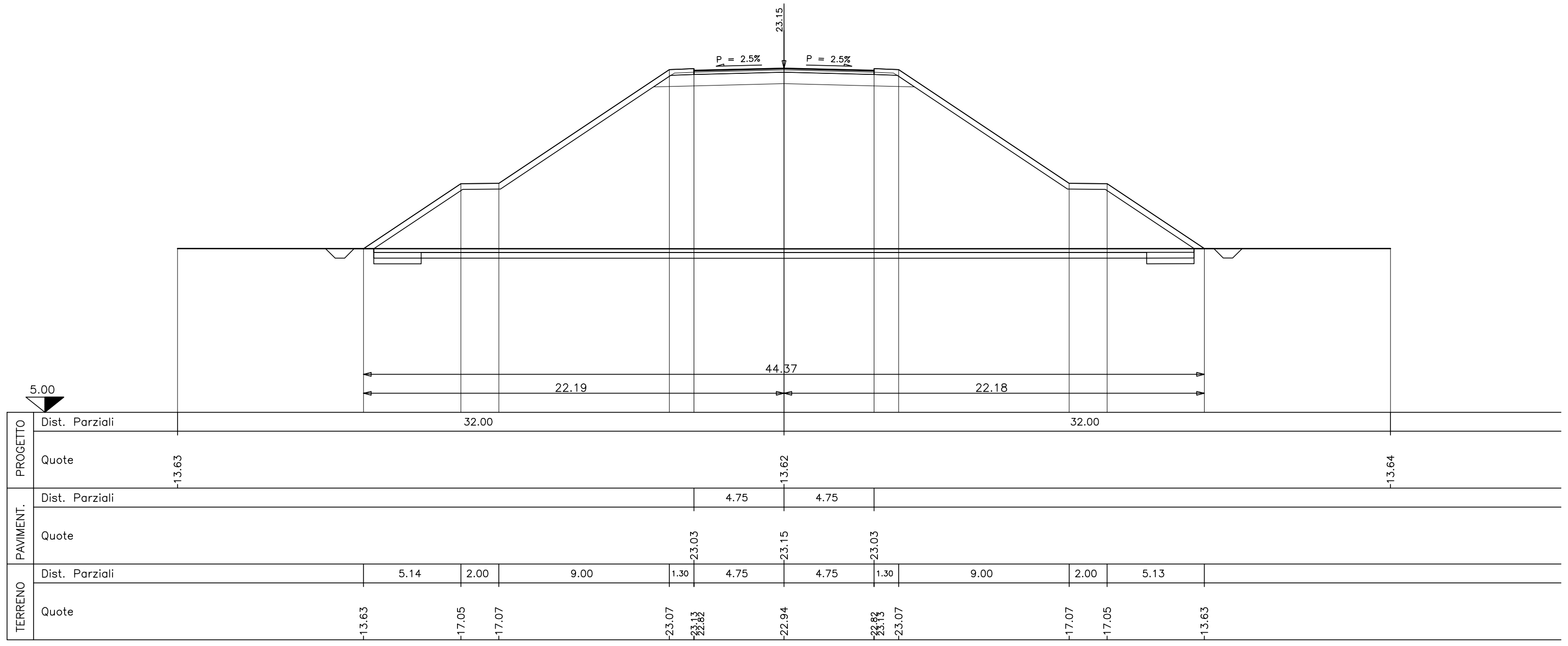
PROG. 397.46
QP = 23.15

ml 22.56 da sez.n. **V26-14** ← → ml 25.00 a sez.n. **V26-16**

Movimenti di terra	
R1 =mq	259.90
<u>R =mq</u>	<u>259.90</u>
<u>S =mq</u>	<u>0.00</u>
Strato di Usura	
=ml	9.50
Binder	
=ml	9.50
Strato di Base	
R =mq	1.14
S =mq	0.00
Sottofond. strad.	
R =mq	7.67
S =mq	0.00
Fosso in sinistra	
R =mq	0.00
S =mq	0.50

Fosso in destra	
R =mq	0.00
S =mq	0.50
Scotico	
=ml	43.29
Vegetale in sx	
R =mq	0.00
S =mq	6.01
Vegetale in dx	
R =mq	0.00
S =mq	6.01
Inerbimento sx	
=ml	20.60
Inerbimento dx	
=ml	20.28
Stab.a calce	
R =mq	0.00
S =mq	1.50

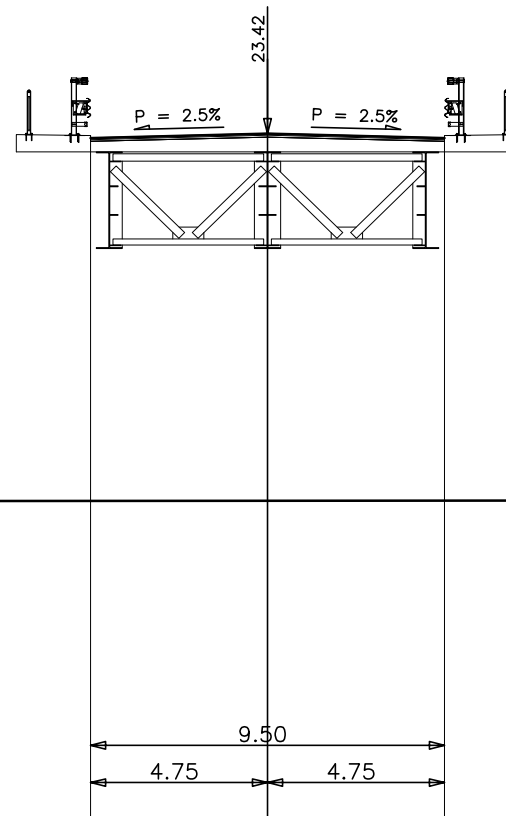
Stab. in sito	
R =mq	0.00
S =mq	12.99



SEZIONE N.V26-16

PROG. 422.46
QP = 23.42

ml 25.00 da sez.n. **V26-15** ← → ml 23.50 a sez.n. **V26-17**

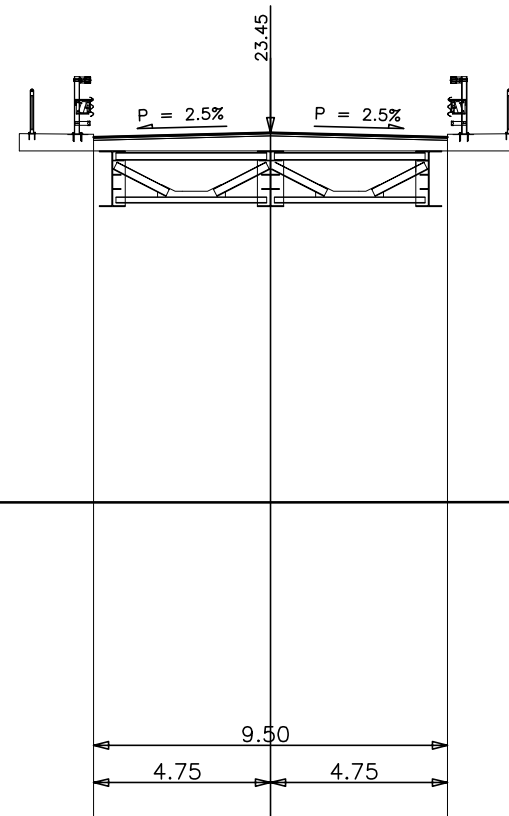


PROGETTO	Dist. Parziali	32.00		32.00	
	Quote	-13.54		13.57	-13.60
PAVIMENT.	Dist. Parziali	4.75		4.75	
	Quote	-23.31		-23.42	-23.31
TERRENO	Dist. Parziali				
	Quote				

SEZIONE N.V26-17

PROG. 445.96
QP = 23.45

ml 23.50 da sez.n. **V26-16** ← → ml 23.50 a sez.n. **V26-18**

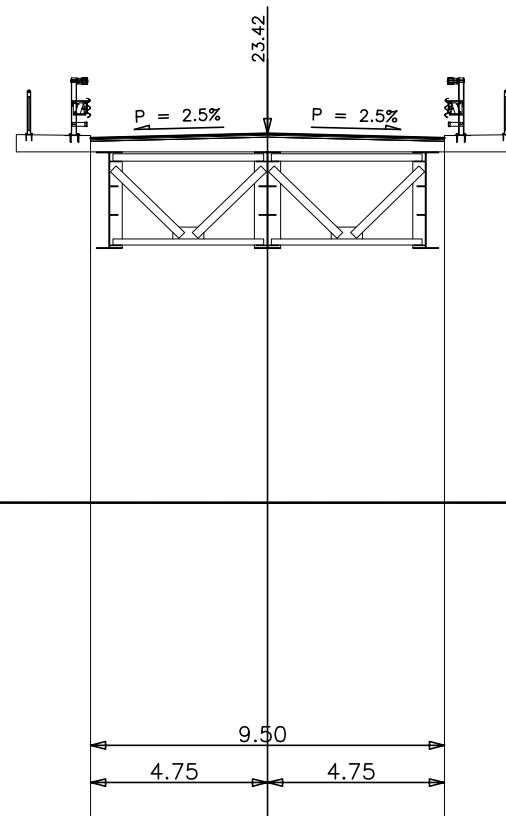


PROGETTO	Dist. Parziali	32.00		32.00	
	Quote	-13.53		13.53	-13.56
PAVIMENT.	Dist. Parziali	4.75		4.75	
	Quote	-23.34	-23.45	-23.34	
TERRENO	Dist. Parziali				
	Quote				

SEZIONE N.V26-18

PROG. 469.46
QP = 23.42

ml 23.50 da sez.n. **V26-17** ← → ml 25.00 a sez.n. **V26-19**



PROGETTO	Dist. Parziali	32.00		32.00	
	Quote	-13.52		23.42	-13.52
PAVIMENT.	Dist. Parziali	4.75		4.75	
	Quote		-23.31	-23.42	-23.31
TERRENO	Dist. Parziali				
	Quote				

SEZIONE N.V26-19

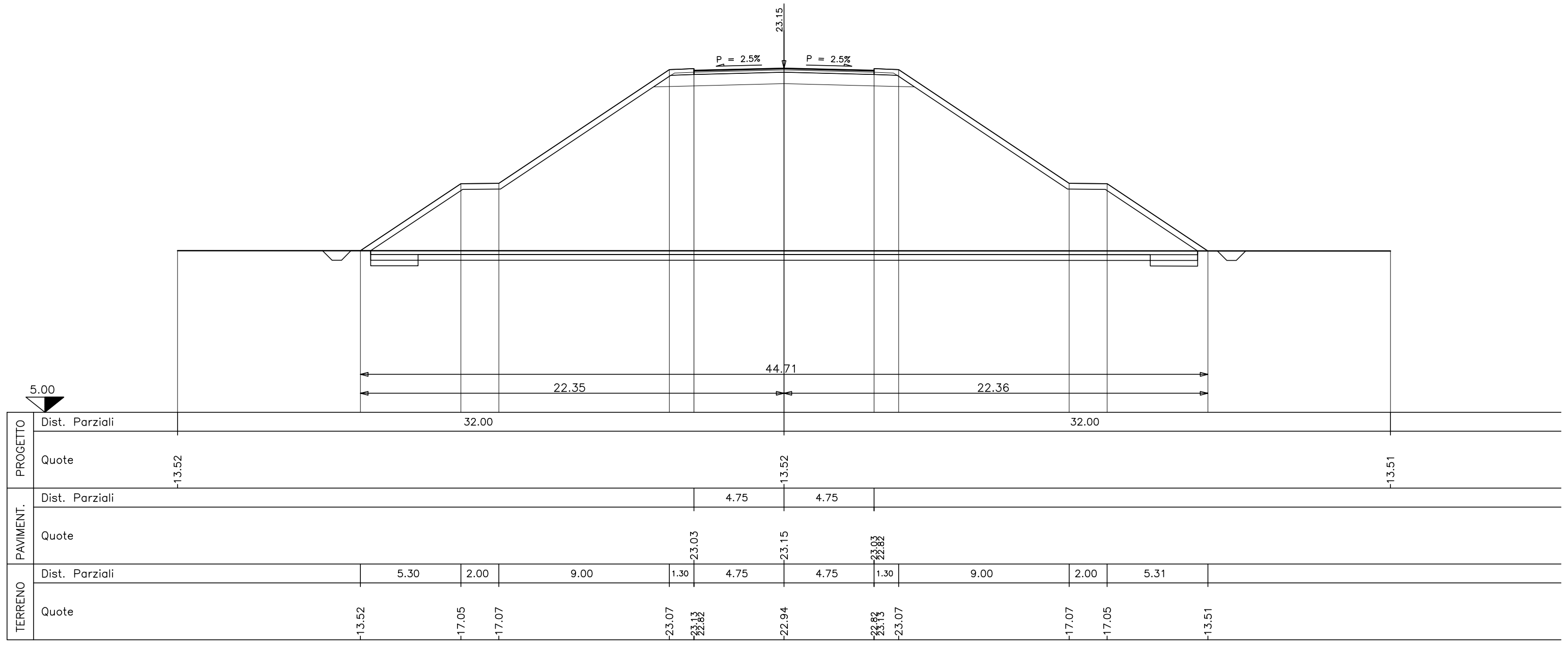
PROG. 494.46
QP = 23.15

ml 25.00 da sez.n. **V26-18** ← → ml 55.54 a sez.n. **V26-20**

Movimenti di terra	
R1 =mq	264.80
<u>R =mq</u>	<u>264.80</u>
<u>S =mq</u>	<u>0.00</u>
Strato di Usura	
=ml	9.50
Binder	
=ml	9.50
Strato di Base	
R =mq	1.14
S =mq	0.00
Sottofond. strad.	
R =mq	7.67
S =mq	0.00
Fosso in sinistra	
R =mq	0.00
S =mq	0.50

Fosso in destra	
R =mq	0.00
S =mq	0.50
Scotico	
=ml	43.63
Vegetale in sx	
R =mq	0.00
S =mq	6.07
Vegetale in dx	
R =mq	0.00
S =mq	6.07
Inerbimento sx	
=ml	20.80
Inerbimento dx	
=ml	20.50
Stab.a calce	
R =mq	0.00
S =mq	1.50

Stab. in sito	
R =mq	0.00
S =mq	13.09

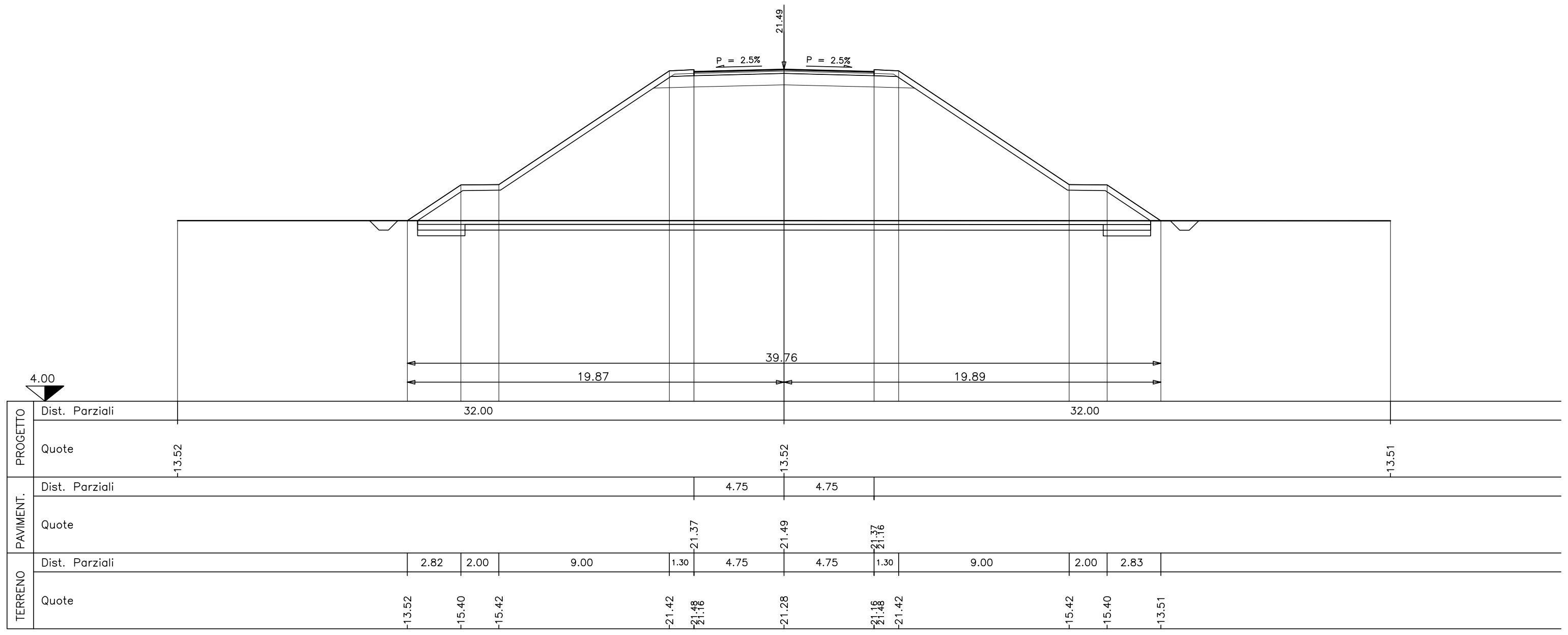


SEZIONE N.V26-20

PROG. 550.00
QP = 21.49

ml 55.54 da sez.n. **V26-19** ← → ml 50.00 a sez.n. **V26-21**

Movimenti di terra	R =mq	0.00	S =mq	0.50	
R1 =mq	195.00				
<u>R =mq</u>	<u>195.00</u>				
<u>S =mq</u>	<u>0.00</u>				
Strato di Usura	=ml	9.50			
Binder	=ml	9.50			
Strato di Base	R =mq	1.14	S =mq	0.00	
Sottofond. strad.	R =mq	7.67	S =mq	0.00	
Fosso in sinistra	R =mq	0.00	S =mq	0.50	
Fosso in destra	R =mq	0.00	S =mq	0.50	
Scotico	=ml	38.68			
Vegetale in sx	R =mq	0.00	S =mq	5.18	
Vegetale in dx	R =mq	0.00	S =mq	5.18	
Inerbimento sx	=ml	17.82			
Inerbimento dx	=ml	17.52			
Stab.a calce	R =mq	0.00	S =mq	1.50	
Stab. in sito	R =mq	0.00			
				S =mq	11.60



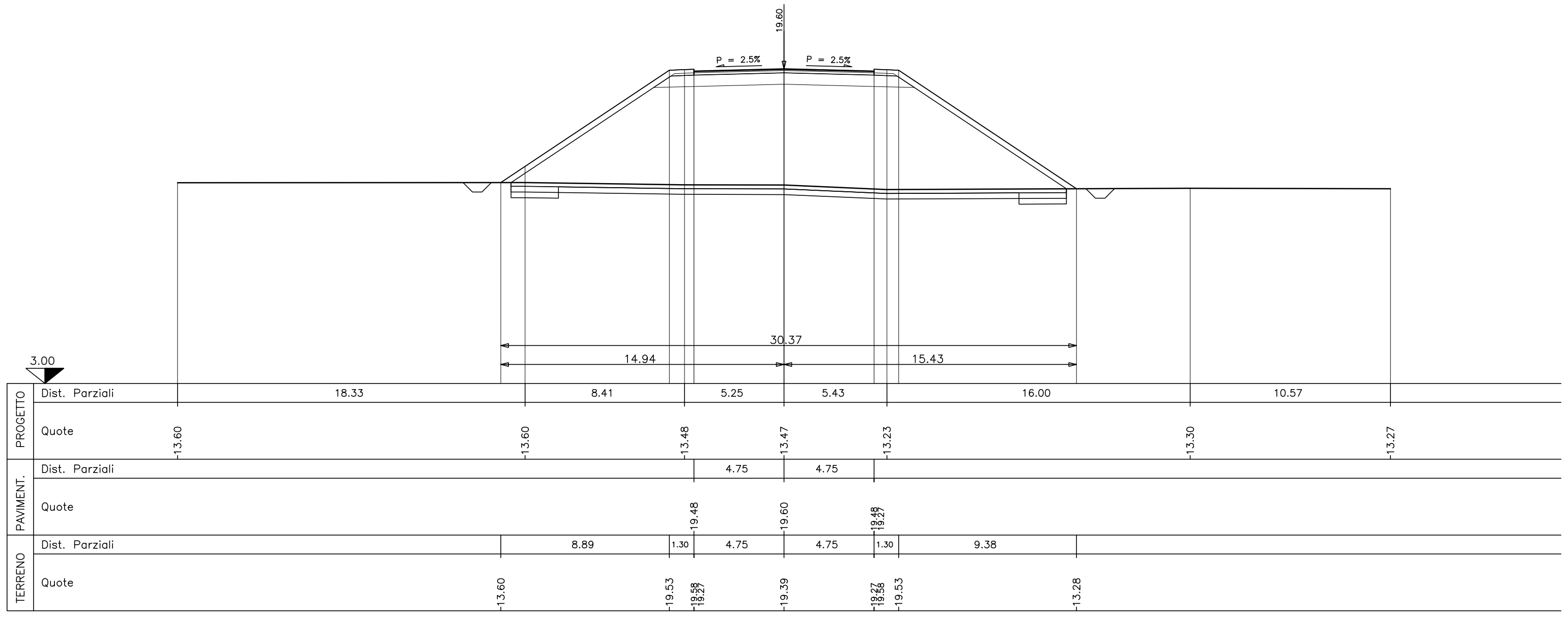
SEZIONE N.V26-21

PROG. 600.00
QP = 19.60

ml 50.00 da sez.n. **V26-20** ← → ml 50.00 a sez.n. **V26-22**

Movimenti di terra	R =mq	0.00
R1=	mq	128.59
<hr/>		
R =	mq	128.59
<hr/>		
S =	mq	0.00
<hr/>		
Strato di Usura	=ml	9.50
Binder	=ml	9.50
Strato di Base		
R =	mq	1.14
S =	mq	0.00
Sottofond. strad.		
R =	mq	7.67
S =	mq	0.00
Fosso in sinistra		
R =	mq	0.00
S =	mq	0.50
Fosso in destra		
R =	mq	0.00
S =	mq	8.79

R =mq	0.00
S =mq	0.51
Scotico	
=ml	29.30
Vegetale in sx	
R =mq	0.00
S =mq	3.51
Vegetale in dx	
R =mq	0.00
S =mq	3.70
Inerbimento sx	
=ml	12.30
Inerbimento dx	
=ml	12.58
Stab.a calce	
R =mq	0.00
S =mq	1.50
Stab. in sito	
R =mq	0.00
S =mq	8.79

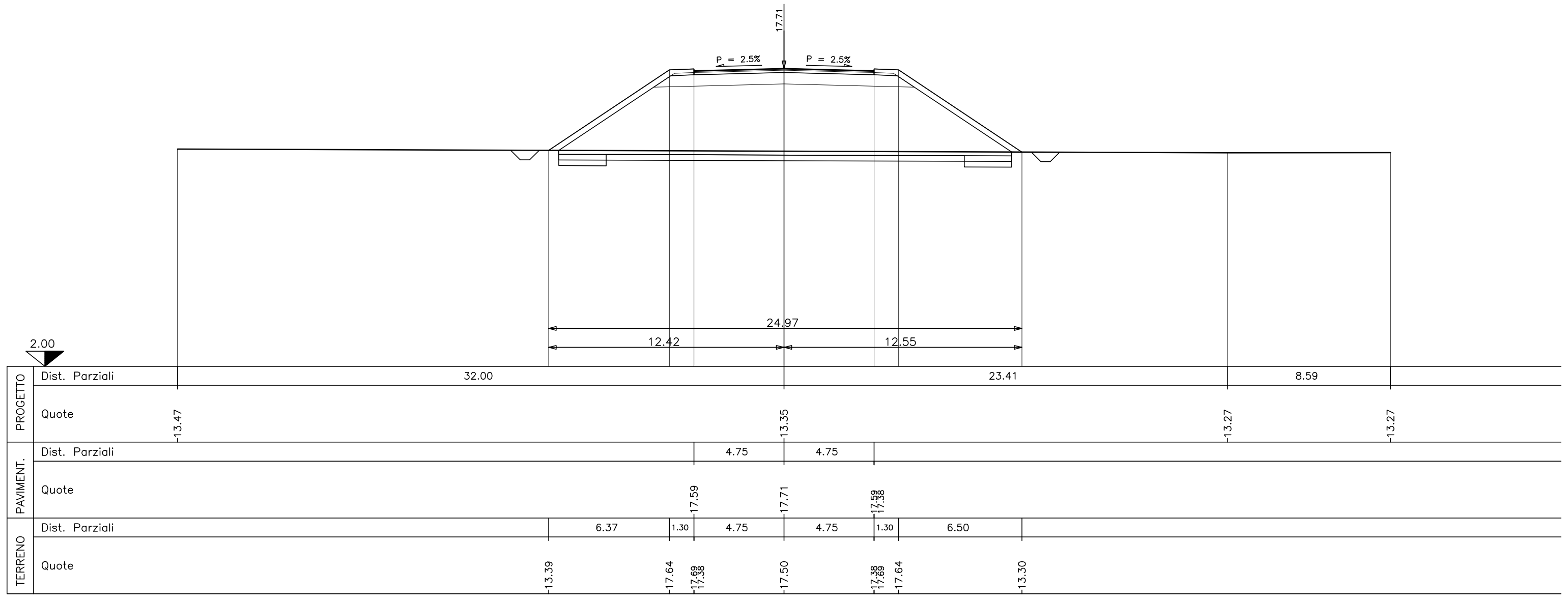


SEZIONE N.V26-22

PROG. 650.00
QP = 17.71

ml 50.00 da sez.n. **V26-21** ← → ml 50.00 a sez.n. **V26-23**

Movimenti di terra	S =mq	0.50	
R1 =mq	77.74	Scotico	
<u>R =mq</u>	<u>77.74</u>	=ml	23.89
S =mq	0.00	Vegetale in sx	
Strato di Usura		R =mq	0.00
=ml	9.50	S =mq	2.61
Binder		Vegetale in dx	
=ml	9.50	R =mq	0.00
Strato di Base		S =mq	2.65
R =mq	1.14	Inerbimento sx	
S =mq	0.00	=ml	9.27
Sottofond. strad.		Inerbimento dx	
R =mq	7.67	=ml	9.12
S =mq	0.00	Stab.a calce	
Fosso in sinistra		R =mq	0.00
R =mq	0.00	S =mq	1.50
S =mq	0.50	Stab. in sito	
Fosso in destra		R =mq	0.00
R =mq	0.00	S =mq	7.17



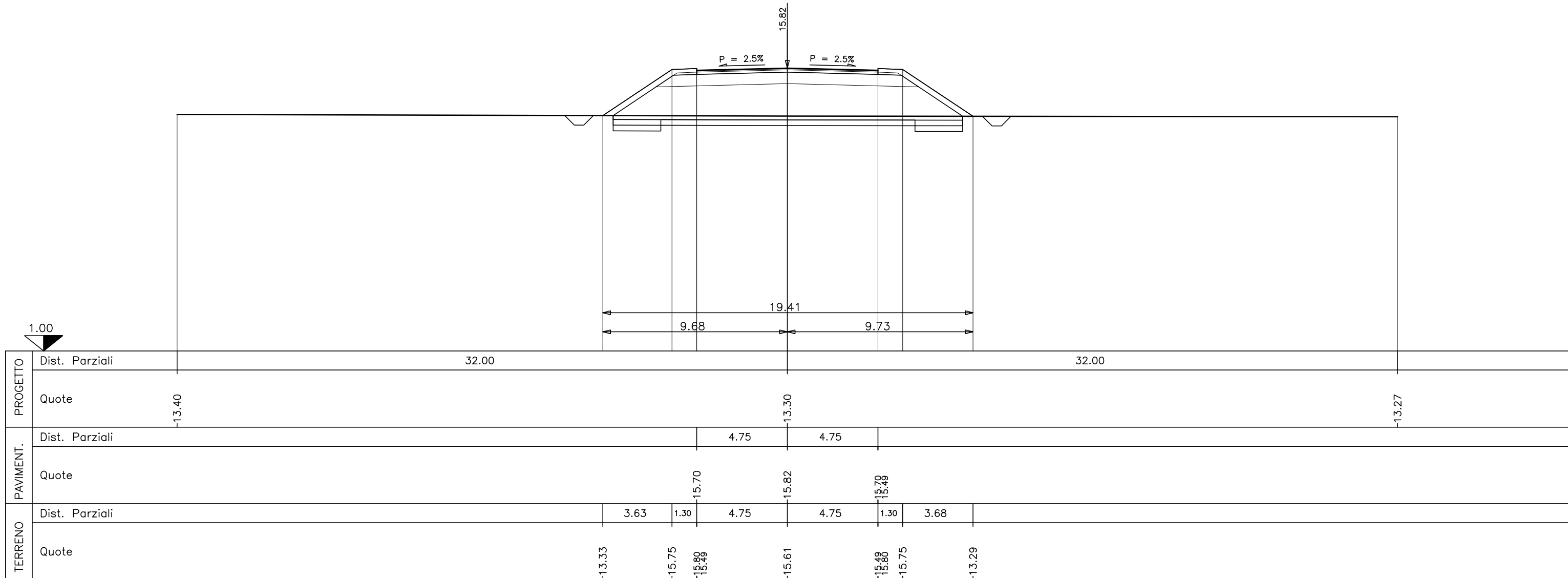
SEZIONE N.V26-23

PROG. 700.00
QP = 15.82

ml 50.00 da sez.n. **V26-22** ← → ml 50.00 a sez.n. **V26-24**

Movimenti di terra	
R1 =mq	36.64
<u>R =mq</u>	<u>36.64</u>
<u>S =mq</u>	<u>0.00</u>
Strato di Usura	
=ml	9.50
Binder	
=ml	9.50
Strato di Base	
R =mq	1.14
S =mq	0.00
Sottofond. strad.	
R =mq	7.67
S =mq	0.00
Fosso in sinistra	
R =mq	0.00
S =mq	0.50
Fosso in destra	
R =mq	0.00
S =mq	0.50

Scotico	
=ml	18.33
Vegetale in sx	
R =mq	0.00
S =mq	1.62
Vegetale in dx	
R =mq	0.00
S =mq	1.64
Inerbimento sx	
=ml	5.97
Inerbimento dx	
=ml	5.73
Stab.a calce	
R =mq	0.00
S =mq	1.50
Stab. in sito	
R =mq	0.00
S =mq	5.50

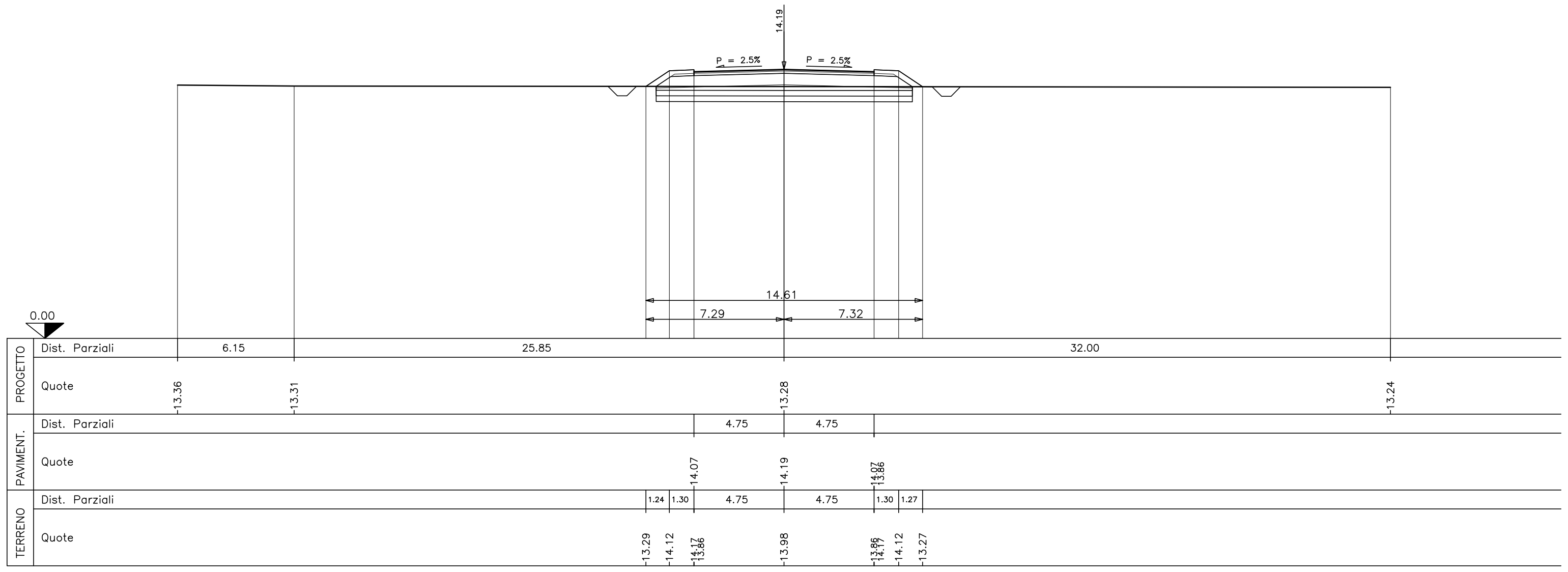


SEZIONE N.V26-24

PROG. 750.00
QP = 14.19

ml 50.00 da sez.n. **V26-23** ← → ml 46.34 a sez.n. **V26-25**

Movimenti di terra	=ml	13.52		
R1=mq	9.33	Vegetale in sx		
<u>R =mq</u>	<u>9.33</u>	R =mq	0.00	
<u>S =mq</u>	<u>0.00</u>	S =mq	0.75	
Strato di Usura	=ml	9.50	Vegetale in dx	
Binder	=ml	9.50	R =mq	0.00
Strato di Base	R =mq	1.14	S =mq	0.76
	S =mq	0.00	Inerbimento sx	
Sottofond. strad.	=ml	7.66	=ml	3.10
	S =mq	0.00	Inerbimento dx	
Fosso in sinistra	R =mq	0.00	=ml	2.82
	S =mq	0.50	Stab.a calce	
Fosso in destra	R =mq	0.00	R =mq	0.00
Scotico	S =mq	0.50	S =mq	4.06
			Stab. in sito	
			R =mq	0.00
			S =mq	4.06

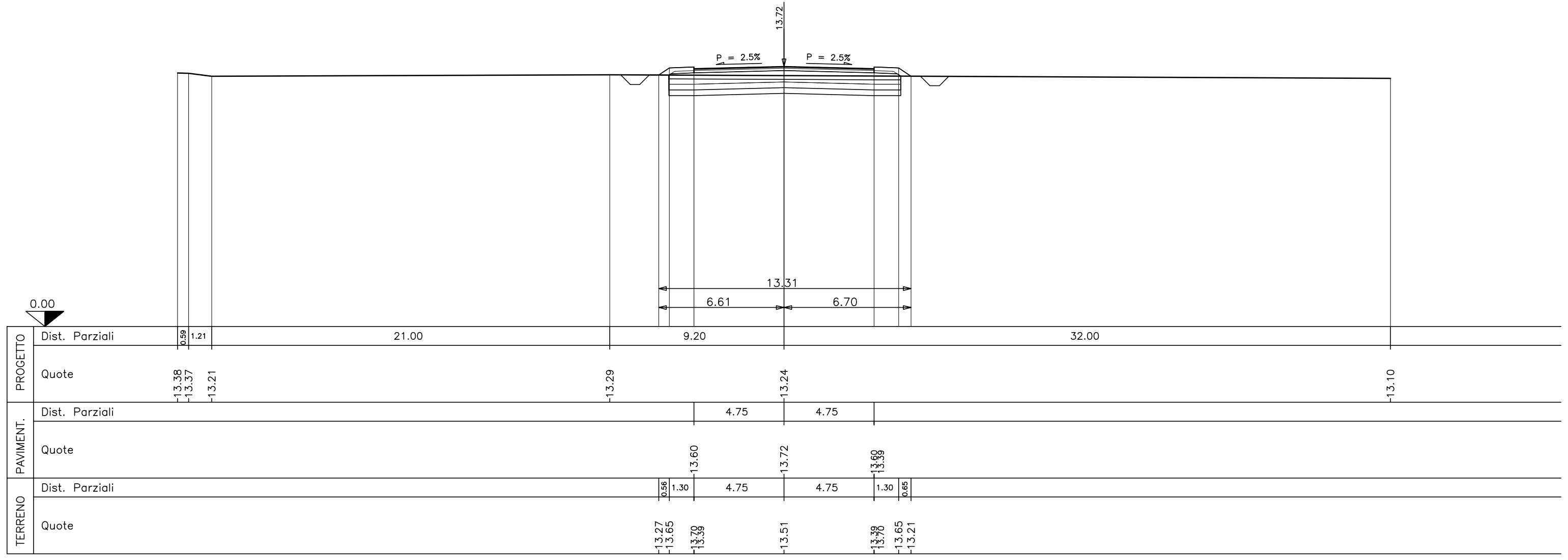


SEZIONE N.V26-25

PROG. 796.34
QP = 13.72

ml 46.34 da sez.n. **V26-24** ← → ml 42.35 a sez.n. **V26-26**

Movimenti di terra	=ml	12.23		
R1=mq	3.32	Vegetale in sx		
<u>R =mq</u>	<u>3.32</u>	R =mq	0.00	
S =mq	0.00	S =mq	0.51	
<u>S =mq</u>	<u>0.00</u>	Vegetale in dx		
Strato di Usura	=ml	9.50	R =mq	0.00
Binder	=ml	9.50	S =mq	0.54
Strato di Base			Inerbimento sx	
R =mq	1.14		=ml	2.28
S =mq	0.00		Inerbimento dx	
Sottofond. strad.			=ml	2.09
R =mq	7.25		Stab.a calce	
S =mq	0.00		R =mq	0.00
Fosso in sinistra			S =mq	3.67
R =mq	0.00		Stab. in sito	
S =mq	0.51		R =mq	0.00
Fosso in destra			S =mq	3.67
R =mq	0.00			
S =mq	0.50			
Scotico				



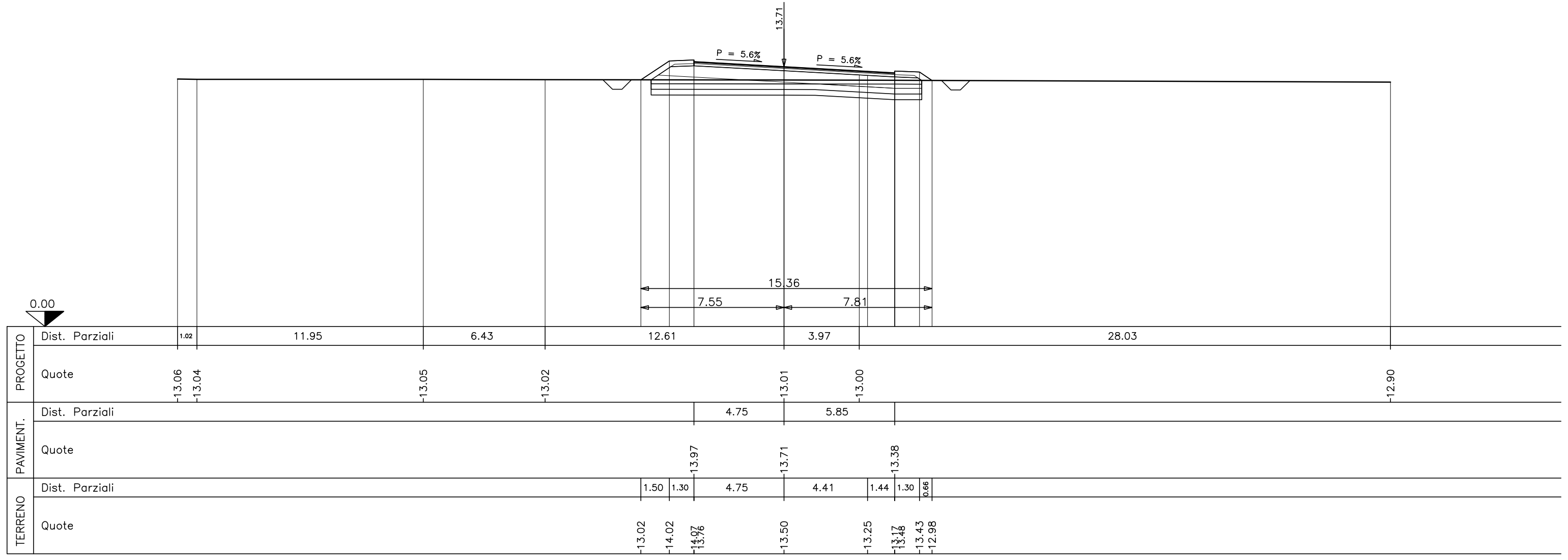
SEZIONE N.V26-26

PROG. 838.70
QP = 13.71

ml 42.35 da sez.n. **V26-25** ← → ml 43.00 a sez.n. **V26-27**

Movimenti di terra	
R1=mq	6.66
R2=mq	0.31
R3=mq	0.75
<u>R =mq</u>	<u>7.72</u>
<u>S =mq</u>	<u>0.00</u>
Strato di Usura	
=ml	10.60
Binder	
=ml	10.60
Strato di Base	
R =mq	1.27
S =mq	0.00
Sottofond. strad.	
R =mq	7.98
S =mq	0.00
Fosso in sinistra	
R =mq	0.00
S =mq	0.50
Fosso in destra	
R =mq	0.00
S =mq	0.50

Scotico	
=ml	14.28
Vegetale in sx	
R =mq	0.00
S =mq	0.85
Vegetale in dx	
R =mq	0.00
S =mq	0.55
Inerbimento sx	
=ml	3.42
Inerbimento dx	
=ml	2.10
Stab.a calce	
R =mq	0.00
S =mq	4.28
Stab. in sito	
R =mq	0.00
S =mq	4.28



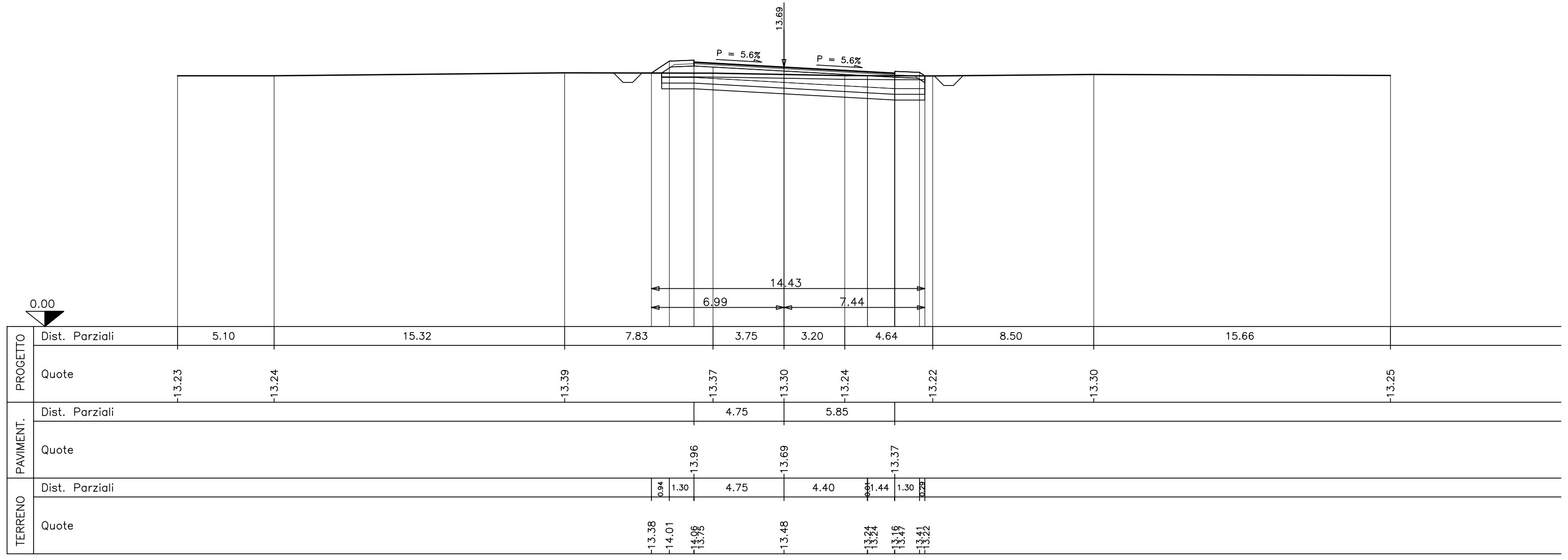
SEZIONE N.V26-27

PROG. 881.70
QP = 13.69

ml 43.00 da sez.n. **V26-26** ← → ml 43.00 a sez.n. **V26-28**

Movimenti di terra	
R1=mq	2.88
R2=mq	0.00
R3=mq	0.30
<u>R =mq</u>	<u>3.18</u>
S1=mq	0.05
<u>S =mq</u>	<u>0.05</u>
Strato di Usura	
=ml	10.60
Binder	
=ml	10.60
Strato di Base	
R =mq	1.27
S =mq	0.00
Sottofond. strad.	
R =mq	8.11
S =mq	0.00
Fosso in sinistra	
R =mq	0.00
S =mq	0.50
Fosso in destra	
R =mq	0.00

S =mq	0.51
Scotico	
=ml	13.89
Vegetale in sx	
R =mq	0.00
S =mq	0.65
Vegetale in dx	
R =mq	0.00
S =mq	0.51
Inerbimento sx	
=ml	2.74
Inerbimento dx	
=ml	1.65
Stab.a calce	
R =mq	0.00
S =mq	4.17
Stab. in sito	
R =mq	0.00
S =mq	4.17



PROGETTO	Dist. Parziali	5.10	15.32	7.83	3.75	3.20	4.64	8.50	15.66
	Quote	-13.23	-13.24	-13.39	-13.37	-13.30	-13.24	-13.22	-13.30
PAVIMENT.	Dist. Parziali				4.75		5.85		
	Quote				-13.96		-13.37		
TERRENO	Dist. Parziali			0.94	1.30	4.75	4.40	1.44	1.30
	Quote			-13.38	-14.01	-13.96	-13.48	-13.24	-13.41

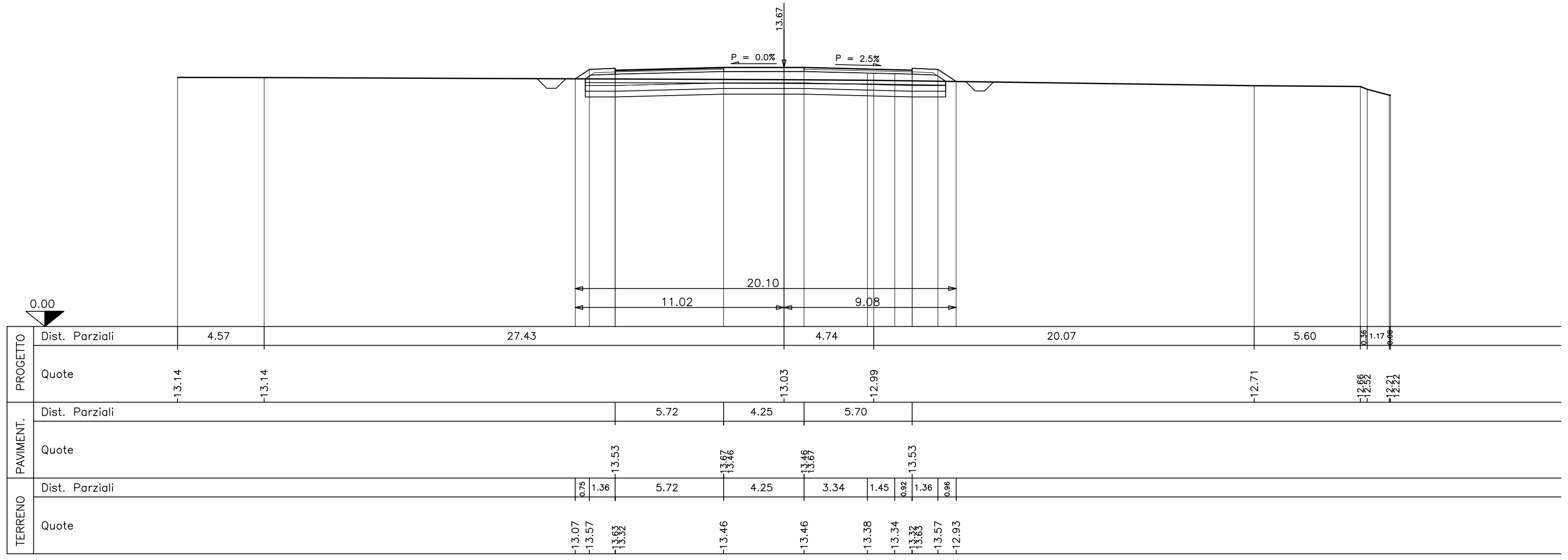
SEZIONE N.V26-29

PROG. 967.06
QP = 13.67

ml 42.35 da sez.n. **V26-28** ← → ml 6.12 a sez.n. **V26-30**

Movimenti di terra	
R1=mq	6.02
R2=mq	0.53
R3=mq	1.51
<u>R =mq</u>	<u>8.07</u>
<u>S =mq</u>	<u>0.00</u>
Strato di Usura	
=ml	11.42
Binder	
=ml	11.42
Strato di Base	
R =mq	1.37
S =mq	0.00
Sottofond. strad.	
R =mq	12.09
S =mq	0.00
Fosso in sinistra	
R =mq	0.00
S =mq	0.51
Fosso in destra	
R =mq	0.00
S =mq	0.47

Scotico	
=ml	19.01
Vegetale in sx	
R =mq	0.00
S =mq	0.60
Vegetale in dx	
R =mq	0.00
S =mq	0.67
Inerbimento sx	
=ml	2.57
Inerbimento dx	
=ml	2.52
Stab.a calce	
R =mq	0.00
S =mq	5.70
Stab. in sito	
R =mq	0.00
S =mq	5.70



SEZIONE N.V26-30

PROG. 973.18
QP = 13.67

ml 6.12 da sez.n. **V26-29** ← → ml 23.50 a sez.n. **V26-31**

Movimenti di terra	=ml	24.97		
R1=mq	12.31	Vegetale in sx		
<u>R =mq</u>	<u>12.31</u>	R =mq	0.00	
<u>S =mq</u>	<u>0.00</u>	S =mq	0.68	
Strato di Usura	=ml	12.21	Vegetale in dx	
Binder	=ml	12.21	R =mq	0.00
Strato di Base			S =mq	0.84
R =mq	1.46	Inerbimento sx	=ml	2.83
S =mq	0.00	Inerbimento dx	=ml	3.06
Sottofond. strad.		Stab.a calce	R =mq	0.00
R =mq	16.41	Stab. in sito	S =mq	7.49
S =mq	0.00	Fosso in sinistra	R =mq	0.00
Fosso in sinistra			S =mq	7.49
R =mq	0.00	Fosso in destra	R =mq	0.00
S =mq	0.50		S =mq	0.48
Fosso in destra		Scotico		
R =mq	0.00			
S =mq	0.48			

