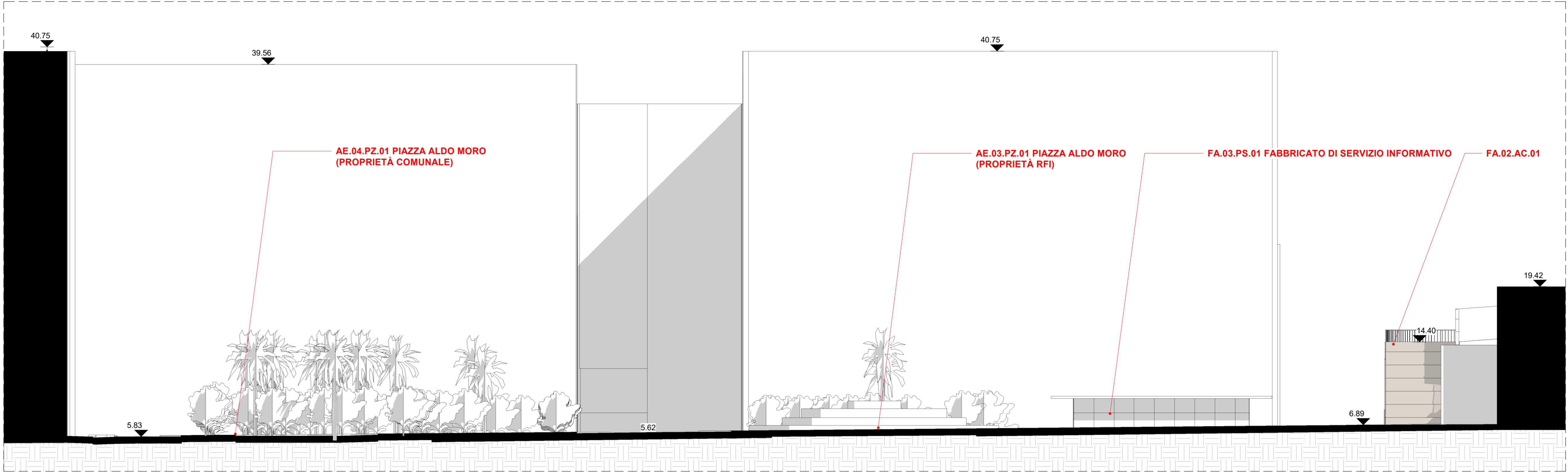
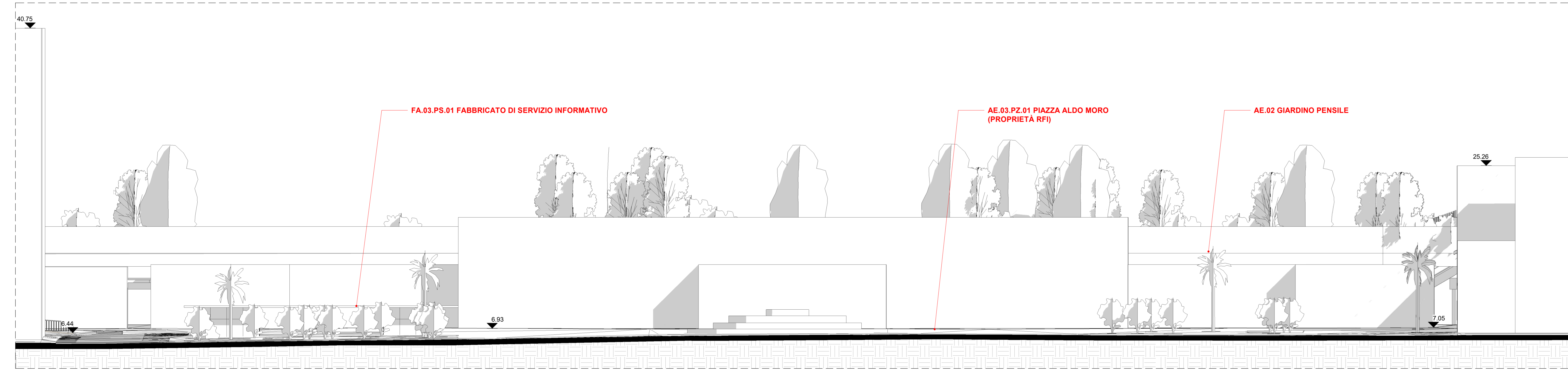


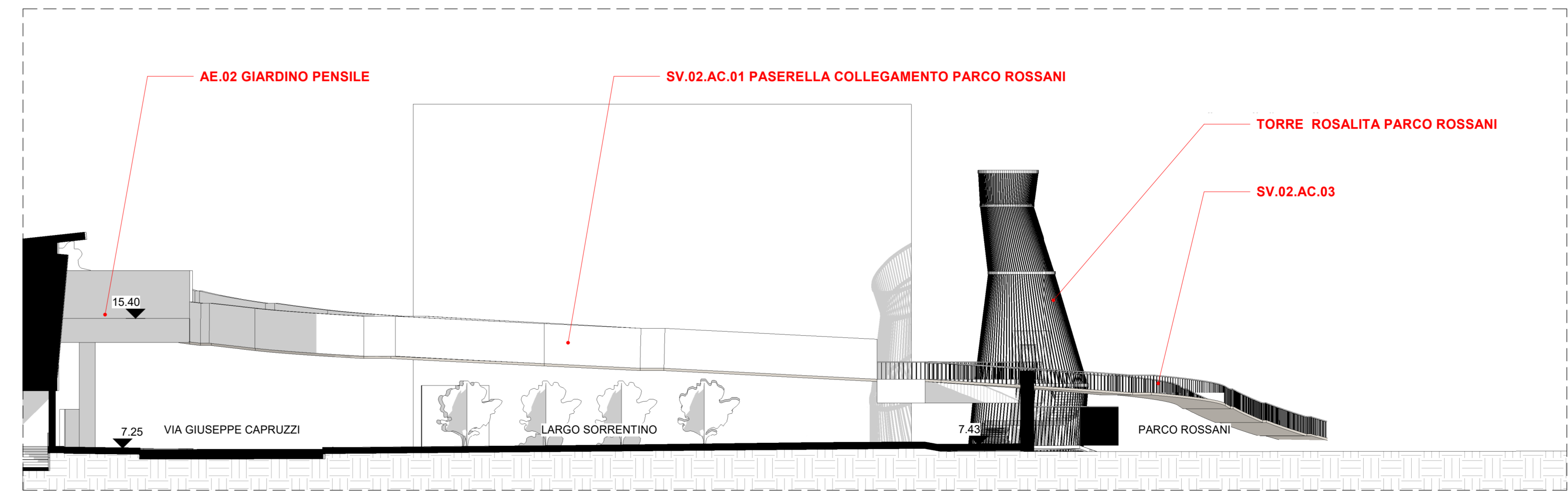
AE - SEZIONE A (SP)
Scala 1 : 200



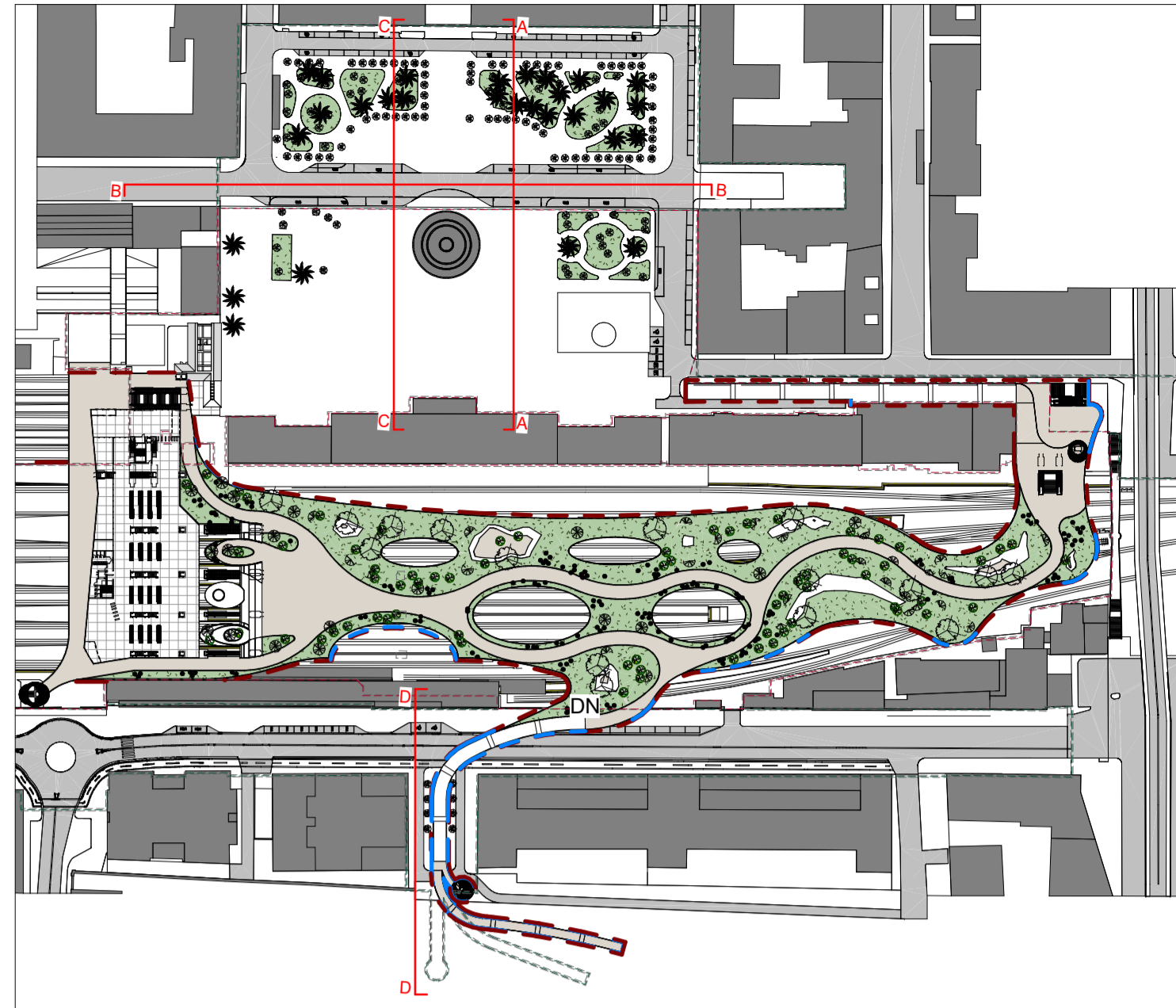
AE - SEZIONE C (SP)
Scala 1 : 200



AE - SEZIONE B (SP)
Scala 1 : 200



AE - SEZIONE D (SP)
Scala 1 : 200




DIREZIONE STAZIONI - INGEGNERIA E INVESTIMENTI STAZIONI
 SOGGETTO TECNICO
DIREZIONE STAZIONI - INGEGNERIA STAZIONI
 PROGETTAZIONE
 MANDATARIA: CODING GENERAL ENGINEERING & PLANNING
 MANDANTE: POLITECNICA SOCIETÀ PER I SERVIZI SWS
 CODING S.R.L. POLITECNICA SOC. COOP. SWS ENGINEERING S.P.A.
PROGETTO FATTIBILITÀ TECNICA ECONOMICA STAZIONE DI BARI CENTRALE
 NUOVO HUB DI CONNESSIONE URBANA E MOBILITÀ SOSTENIBILE
 ARCHITETTONICO
 Aree esterne
 Sezioni
 SCALA: 1:200

PROGETTO	ANNO	SOTTOPR.	LEVELLO	NOME DOC.	TIPO DOC.	SCALA	NUM.	REV.
3/2/2	2/1	S/01	PF	B/RA/E	SZ	S9	E01	A

Rev	Autore	Data	Verificato	Data	Autore	Data
A	Emmissione esecutiva	M. Neri	13/07/22	D. G. G. G.	13/07/22	13/07/22

POSIZIONE ARCHIVIO: LINEA L454 SEDE TECNICA LO0595