

PIANTA LIVELLO TERRAZZA - FUNZIONI
Scala 1 : 500

LEGENDA PERIMETRI

- PERMETTO AREA DI INTERVENTO
- PERMETTO AREA COMUNALE
- PERMETTO CATASTALE AREE PROPRIETA' RFI

LEGENDA DELLE DESTINAZIONI D'USO

SUPPORTO DESTINAZIONE D'USO

DIRETTO

- SPAZI COMUNI (Atrio, sottopassi, connettivo di stazione, ecc.) mq 116,5
- ASSISTENZA AI VIAGGIATORI (Servizi igienici, sala di attesa, ecc.) mq 43,7
- SERVIZI SECONDARI AI VIAGGIATORI (Doc. commerciali) mq 428,3
- ALTRI SERVIZI (Puffet, ecc.) mq 06,00

INDIRETTO

- ESERCIZIO FERROVIARIO (Sala reté, U.M., ecc.) mq 380,1
- ALTRE ATTIVITA' mq 725,3

COMMITENTE
RFI
FERROVIARIA ITALIANA

DIREZIONE STAZIONI - INGEGNERIA E INVESTIMENTI STAZIONI
SOGGETTO TECNICO

DIREZIONE STAZIONI - INGEGNERIA STAZIONI

PROGETTAZIONE
MANDATARIA
CODING
GENERAL ENGINEERING & PLANNING
CODING S.R.L.

MANDANTE
POLITECNICA
POLITECNICA SOC. COOP.
SWS
SWS ENGINEERING S.P.A.

PROGETTO FATTIBILITA' TECNICA ECONOMICA
STAZIONE DI BARI CENTRALE

NUOVO HUB DI CONNESSIONE URBANA E MOBILITÀ SOSTENIBILE

ARCHITETTONICO
FABBRICATO VIAGGIATORI
Pianta livello terrazza

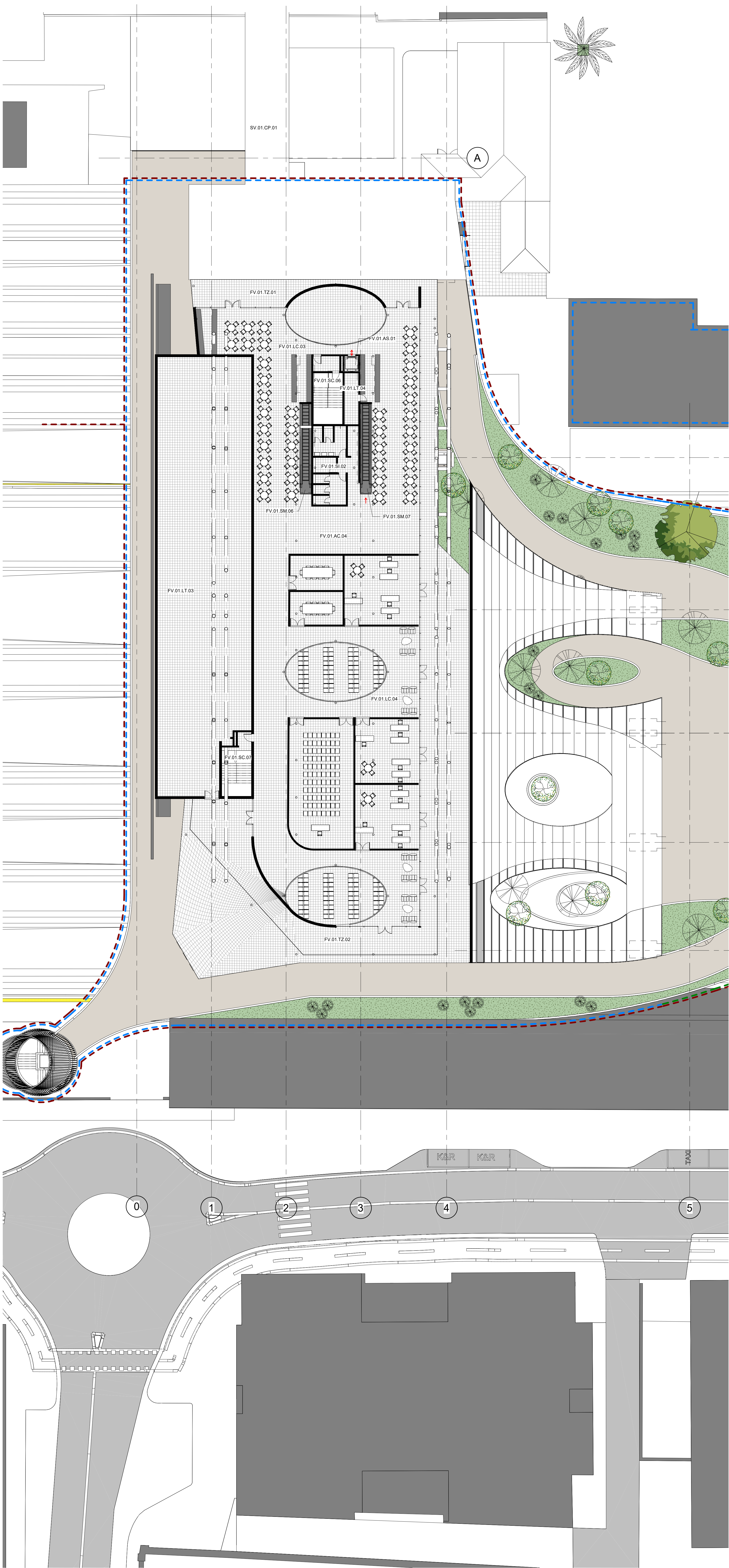
SCALA 1:200

PROGETTO	ANNO	SOTTOP.	LIVELLO	NOME DOC.	TIPO DOC.	SCALA	NUM.	REV.
3262	21	S01	PF	B, R, F, V	PL	S9	E01	A

Rev.	Aut.	Redatto	Data	Verificato	Data	Approvato	Data	Autenticato	Data
A	Emissione esecutiva	M. Ruffino	11/07/2021	D. S. 20/21	11/07/2021	[Stamps]	11/07/2021	[Stamps]	11/07/2021

POSIZIONE ARCHIVIO

LINEA	SEDE TECNICA	NOME DOC.	NUMERAZIONE
L454	LO0595		



PIANTA LIVELLO TERRAZZA
Scala 1 : 200

FV.01 - FABBRICATO VIAGGIATORI

AT.01. Atrio dotato di bussola d'ingresso con porte scorrevoli automatiche per il controllo termico. Pavimentazioni continue con cambio di colorazione per l'individuazione dei flussi. Controsoffitti a lamelle. Finiture di pregio. Presidio sicuro in ambiente condizionato e inserimento BMS. Colonnare di materiali in travertini. Inserimento di segneria a messaggio fisso e variabile, percorsi e mappe tattili. Nell'AT.01, è previsto l'inserimento di desk di accoglienza e orientamento.

SA.01. Sala di attesa con inserimento di arredi per la sosta e servizi per l'orientamento. Pavimentazioni continue con cambio di colorazione per l'individuazione dei flussi. Controsoffitti a lamelle. Inserimento di segneria a messaggio fisso e variabile, percorsi e mappe tattili.

LC.01/02. Locale commerciale a rustico con predisposizioni impiantistiche.

LT.01/02. Locale tecnico con funaioli di deposito. Pavimentazione in gres.

SI.01. Servizi igienici con moduli PRM/Muratori per Donne e Uomini. Segneria a messaggio fisso, percorsi e mappe tattili. Finiture di pregio.

AC.01-03. Area giardino pensile. Arco verde con inserimento di alberature di terza e seconda grandezza.

AC.04. Area bar/coffee al Piano ammezzato. Pavimentazioni continue con cambio di colorazione per l'individuazione dei flussi. Controsoffitti a lamelle. Finiture di pregio. Inserimento di segneria a messaggio fisso e variabile, percorsi e mappe tattili.

LC.03. Locale commerciale a destinazione attività di colorazione a rustico con predisposizioni impiantistiche.

LC.04. Locale commerciale a destinazione incubatore di imprese tecnologiche a rustico con predisposizioni impiantistiche.

LT.03. Locale tecnico per inserimento impianti. Presse d'aria dalla parete e pavimentazione retrostante la facciata LED FC.01.

SI.02. Servizi igienici con moduli Sorine, Urinini e PRM/Muratori separati. Segneria a messaggio fisso, percorsi e mappe tattili. Finiture di pregio.

TZ.03/02. Terrazza esterna coperta a servizio dei locali LC.03 e LC.04.

TZ.03. Copertura a gradoni in calcestruzzo su struttura in acciaio in continuità materica con il giardino pensile. Inserimento di verde pensile e spazi adibiti alla sosta e alla seduta.

CP.01. Copertura tecnologica con inserimento di impianto fotovoltaico, area verde con mix di arbusti e ghiaia.

CP.02/03. Copertura vetrata per il passaggio della luce naturale, apribile meccanicamente per favorire la ventilazione naturale.

FC.01. Facciata evest con inserimento di pareti LED comunicative e informative.

LT.05. Vasca e locale tecnico antincendio interrato. Capienza vasca 250mc

SC.01-05. Scala fissa autoportante di collegamento tra livello banchina e livello 01 FV. Dislivello 8,20m. Parapetto H2 40m con doppio corrimano. Inserimento di segneria a messaggio fisso, percorsi e mappe tattili.

SC.06. Scala di collegamento livello 01 FV e Piano ammezzato. Provista di doppio corrimano. Inserimento di segneria a messaggio fisso, percorsi e mappe tattili.

SC.07. Scala di emergenza tra livello 01 FV e Piano ammezzato. Provista di doppio corrimano.

SM.01-03. Scala mobile doppia in due sensi di marcia di collegamento tra livello banchina e livello 03 FV. Dislivello 8,20m. Parapetto H2 40m. Inserimento di segneria a messaggio fisso.

SM.04-05. Scala mobile singola di collegamento tra livello banchina e FV. Dislivello 8,20m. Parapetto H2 40m. Inserimento di segneria a messaggio fisso.

SM.06-07. Scala mobile singola di collegamento livello 01 FV e Piano ammezzato. Inserimento di segneria a messaggio fisso.

AS.01. Ascensore di Tipo 2, di collegamento tra livello 01 FV e Piano ammezzato. Inserimento segneria a messaggio fisso e mappa tattile.

AS.02. Ascensore di Tipo 2, di collegamento tra livello 03 FV e Piano ammezzato. Inserimento segneria a messaggio fisso e mappa tattile. Il nucleo ascensore svolge anche la funzione strutturale per il sostegno delle travate reticolari di copertura.

Strutture

SI.01. La struttura dell' livello 01 FV è prevista in travati a cassonino in CAP (travi prefabbricate a cassone + travarsi + getto di completamento) su pilastri, vetri in e travati in CA gettato in opera. Sono previste fondazioni a pozzi. La struttura del piano ammezzato è prevista con soletta in acciaio sospesa alla struttura della copertura, comprese travati in acciaio, lamiera grecata e getto di completamento. La struttura di copertura è prevista in acciaio travati reticolari principali e struttura reticolare secondaria.

FA.01 - FABBRICATO ACCESSORIO

Interventi strutturali di adeguamento sismico e funzionale. Demolizioni superflue.

AT.01. Realizzazione Altro a doppia altezza all'interno del volume dell' Fabbricato Storico.

LC.01. Locale commerciale al finito per ricollocamento attività preesistente. Pavimentazioni continue. Finiture di pregio.

LC.02. Locale commerciale al finito per ricollocamento attività preesistente. Pavimentazioni continue. Finiture di pregio.

SI.01. Servizi igienici con moduli PRM/Muratori per Donne e Uomini. Segneria a messaggio fisso, percorsi e mappe tattili. Finiture di pregio.

SC.01. Scala di collegamento livello Banchine, livello 01 FV. Doppio corrimano. Segneria a messaggio fisso, percorsi e mappe tattili.

LT.01. Locale tecnico elettrico e idraulico. Pavimentazione in gres.

AS.01. Doppio ascensore di Tipo 2, di collegamento tra livello banchina e il livello 01 FV. Inserimento segneria a messaggio fisso e mappa tattile.

AS.02. Ascensore interno di Tipo 2.

CP.01. Rifacimento copertura a falde esistenti.

CP.02. Copertura vetrata in corrispondenza dell'Altro.

FA.02 - NUOVO FABBRICATO "RAMPA" - via Caduti di via Fani

AC.01. Rampa di accesso pedonale e ciclabile al giardino pensile. La rampa è accessibile anche ai mezzi di soccorso e manutenzione. Pavimentazione a arredo in continuità con quanto previsto sul giardino pensile. Inserimento di segneria a messaggio fisso, percorsi e mappe tattili. Pargiardi con vegetazione rampicante o ricadente. Impianti compreso quello di illuminazione. Sistema di drenaggio delle acque meteoriche al fine della raccolta in apposita vasca di accumulo.

LT.01-03. Locali tecnici realizzati al sotto della rampa di accesso al giardino pensile per l'installazione di cabina Fim, cabina Urtime e cabina contatori.

LC.01-08. Locali commerciali a rustico integrati con la struttura della rampa di accesso al giardino pensile.

SC.01. Scala fissa di collegamento tra via caduti di via Fani e livello intermedio della connessione al giardino pensile. Parapetto H1.30 con doppio corrimano. Inserimento di segneria a messaggio fisso, percorsi e mappe tattili.

SM.01. Scala mobile doppia in due sensi di marcia di collegamento tra via caduti di via Fani e livello intermedio della connessione al giardino pensile. Inserimento di segneria a messaggio fisso, percorsi e mappe tattili.

AS.01. Ascensore doppio con cabina per il trasporto di biciclette. 3 fermate. Realizzazione torre in acciaio di identificazione accesso.

FA.03 - NUOVO FABBRICATO SERVIZI INFORMATIVI - P.za Aldo Moro

PS.01. Realizzazione fabbricato servizi con inserimento di locale commerciale a rustico, servizi igienici e locale tecnico. Copertura a pensilina.

FA.04 - VOLUME VETRATO DI SERVIZI AI LOCALI COMMERCIALI

PS.01. Volume vetrato per realizzazione dehors esterno spazio commerciale

AE.01 - AREE ESTERNE IN CONTINUITÀ STRUTTURALE CON IL FV

AC.01. Percorso pedonale esterno. Pavimentazione in calcestruzzo architettonico e pietra naturale locale. Finiture di pregio. Inserimento di segneria a messaggio fisso, percorsi e mappe tattili. Pargiardi con vegetazione rampicante o ricadente. Impianti compreso quello di illuminazione. Sistema di drenaggio delle acque meteoriche al fine della raccolta in apposita vasca di accumulo.

AC.02. Percorso pedonale esterno. Pavimentazione in calcestruzzo architettonico e pietra naturale locale. Finiture di pregio. Inserimento di segneria a messaggio fisso, percorsi e mappe tattili. Pargiardi con vegetazione rampicante o ricadente. Impianti compreso quello di illuminazione. Sistema di drenaggio delle acque meteoriche al fine della raccolta in apposita vasca di accumulo.

SC.01. Scala fissa autoportante di collegamento tra livello banchina e livello 01 FV. Dislivello 8,20m. Parapetto H1.30m con doppio corrimano. Inserimento di segneria a messaggio fisso, percorsi e mappe tattili.

SC.02. Scala fissa di collegamento tra via Caprucci e il livello 01 FV. Parapetto H1.30 con doppio corrimano. Inserimento di segneria a messaggio fisso, percorsi e mappe tattili. Realizzazione torre in acciaio di identificazione accesso.

AS.01. Ascensore di Tipo 2 di collegamento tra via Caprucci e il livello 01 FV. 2 fermate. Inserimento mappe tattili.

PS.01. Pensilina percorso esterno di accesso al FV. Segneria a messaggio fisso. Impianti compreso quello di illuminazione.

Strutture

La struttura è in continuità con quella del livello 01 FV ed è prevista in travati a cassonino in CAP (travi prefabbricate a cassone + travarsi + getto di completamento) su pilastri, vetri in e travati in CA gettato in opera. Sono previste fondazioni a pozzi.

AE.02 - GIARDINO PENSILE

VE.01. Sistemazione esterna del giardino pensile. Percorsi pedonali in calcestruzzo architettonico drenante, pietra naturale locale e ghiaia resinata. Finiture di pregio. Percorso ciclabile. Inserimento di Delfino, Anelli. Sedole in calcestruzzo. Vasche fioriere realizzate con elementi di seduta integrate. Pargiardi con verde con piantumazioni di mix arbustivo, erbacee, rampicanti, di ricadente, prali rustici e arbustive. Movimento di terra. Inserimento di segneria a messaggio fisso, percorsi e mappe tattili. Pargiardi con vegetazione rampicante o ricadente. Impianti compreso quello di illuminazione. Sistema di drenaggio delle acque meteoriche al fine della raccolta in apposita vasca di accumulo.

SC.01. Scala fissa di collegamento tra il livello intermedio della connessione al giardino pensile e la quota giardino. Parapetto H1.30 con doppio corrimano. Inserimento di segneria a messaggio fisso.

SM.01/02. Scala mobile singola di collegamento tra il livello intermedio della connessione al giardino pensile e la quota giardino. Inserimento di segneria a messaggio fisso.

AS.01. Ascensore doppio con cabina per il trasporto di biciclette. 3 fermate. Realizzazione torre in acciaio di identificazione accesso.

Strutture

La struttura della porzione VE.01 è prevista in travati a cassonino in CAP (travi prefabbricate a cassone + travarsi + getto di completamento) su pilastri, vetri in e travati in CA gettato in opera. Sono previste fondazioni a pozzi. La struttura della porzione VE.02 è prevista con piastra bidirezionale e travi prefabbricate tipo PREM su pilastri, vetri in e travati in CA gettato in opera. Sono previste fondazioni a pozzi.

LT.01. Vasca di decantazione interrata da 80mc

LT.02. Vasca per accumulo acque meteoriche al fine dell'irrigazione interrata da 1320mc

LT.03. Vasca di laminazione interrata da 1250mc

AE.03 - PIAZZA ALDO MORO (PROPRIETA' RFI)

PZ.01. Manutenzione aule esistenti. Pavimentazione delle aree pedonali della piazza in calcestruzzo architettonico drenante, pietra naturale locale e ghiaia resinata. Finiture di pregio. Anelli. Inserimento di aule verdi e piantumazioni vegeti. Inserimento di segneria a messaggio fisso, percorsi e mappe tattili. Segnatura bordo marciapiede per la realizzazione di stadi autobus, taxi e sosta PRM. Adeguamento impianto raccolta acque meteoriche. Impianti compreso quello di illuminazione.

AE.04 - PIAZZA ALDO MORO

PZ.01. Manutenzione aule esistenti. Pavimentazione delle aree pedonali della piazza in calcestruzzo architettonico drenante, pietra naturale locale e ghiaia resinata. Finiture di pregio. Anelli. Inserimento di aule verdi e piantumazioni vegeti. Inserimento di segneria a messaggio fisso, percorsi e mappe tattili. Segnatura bordo marciapiede per la realizzazione di stadi autobus, sosta PRM, car sharing, ricariche auto elettriche, etc. Adeguamento impianto raccolta acque meteoriche. Impianti compreso quello di illuminazione.

AE.05 - AREE ESTERNE - Largo sorrentino

PZ.01. Pavimentazione delle aree pedonali della piazza in calcestruzzo architettonico drenante, pietra naturale locale e ghiaia resinata. Finiture di pregio. Anelli. Inserimento di aule verdi e piantumazioni vegeti. Inserimento di segneria a messaggio fisso, percorsi e mappe tattili. Adeguamento impianto raccolta acque meteoriche. Impianti compreso quello di illuminazione.

AE.06 - VIA CAPRUZZI

VI.01. Adeguamento viabilità via Caprucci. Inserimento stadi di sosta PRM, Kiosk/ride, Taxi. Adeguamento marciapiede con inserimento di pista ciclabile, viabilità pedonale, aule verdi con piantumazione di alberature e arbusti. Anelli. Inserimento di segneria a messaggio fisso, percorsi e mappe tattili. Adeguamento impianto raccolta acque meteoriche. Impianti compreso quello di illuminazione. Ricerca per nuovo autobus diretto al nuovo terminal Bus a via Caprucci.

PS.01. Pensilina di collegamento tra la Stazione e il nuovo Terminal Bus. Segneria a messaggio fisso. Impianti compreso quello di illuminazione.

AE.07 - AREE ESTERNE DI COLLEGAMENTO DI ACCESSO ALL'AREA FERROVIARIA

VI.01. Rifacimento pavimentazione dell'area di collegamento area ferroviaria tra il Fabbricato FA.02, e il Marciapiede 01. Inserimento di percorsi e mappe tattili. Segneria a messaggio fisso e variabile.

SV.01 - COLLEGAMENTO PIASTRA CON FERROVIE FAL

AC.01. Realizzazione passerella con struttura in acciaio di collegamento tra il nuovo Fabbricato Viaggiatori FV.01, e le ferrovie FAL.

SV.02 - PASERELLA DI COLLEGAMENTO CON PARCO ROSSANI

AC.01. Passerella di collegamento pedonale e ciclabile. Struttura impalcato in acciaio e elevazione in CA. Pavimentazione continua con cambio di colorazione in funzione del flusso. Finiture di pregio. Inserimento di segneria a messaggio fisso, percorsi e mappe tattili. Parapetto con vegetazione rampicante o ricadente e pareti informative. Impianti compreso quello di illuminazione.

AC.02. Rampa di discesa nel parco pedonale e ciclabile. Struttura impalcato in acciaio e elevazione in CA. Pavimentazione continua con cambio di colorazione in funzione del flusso. Finiture di pregio. Inserimento di segneria a messaggio fisso, percorsi e mappe tattili. Parapetto con vegetazione rampicante o ricadente e pareti informative. Impianti compreso quello di illuminazione.

SC.01. Scala fissa autoportante di collegamento tra largo Sorrentino e il percorso in quota di collegamento tra il giardino pensile e il parco Rossani. Parapetto H1.30m con doppio corrimano. Segneria a messaggio fisso. Realizzazione torre in acciaio di identificazione accesso.

AS.01. Ascensore tipo 2 per collegamento tra parco Rossani, passerella di collegamento con giardino pensile.

SP.01 - SOTTOPASSO GIALLO

SC.01. Rifacimento scala esistente di collegamento tra sottopasso e banchine per la realizzazione della struttura in CA a sostegno della piastra FV. Provista di doppio corrimano. Inserimento di segneria a messaggio fisso, percorsi e mappe tattili.

AS.01. Modifica vano ascensore esistente e cabina per collegamento tra livello Sottopasso, Banchina e 01 FV. Ascensore di Tipo 2 - 3 fermate. Inserimento segneria a messaggio fisso e mappa tattile.

AS.02. Modifica vano ascensore esistente e cabina per collegamento tra livello Sottopasso, Banchina e 01 FV. Ascensore di Tipo 2 - 3 fermate. Inserimento segneria a messaggio fisso e mappa tattile. Il nucleo ascensore svolge anche la funzione strutturale per il sostegno delle travate reticolari di copertura.

AS.01. Modifica vano ascensore esistente e cabina per collegamento tra livello Sottopasso, Banchina e 01 FV. Ascensore di Tipo 1 - 3 fermate. Inserimento segneria a messaggio fisso e mappa tattile.

MA.01/02 - MARCIAPIEDI

PS.01. Demolizione parziale della pensilina esistente (il settore sotto la piastra del giardino pensile).

PS.02. Realizzazione nuova pensilina del settore sotto la piastra del giardino pensile (struttura in acciaio/investimento in lamiera di acciaio zincato preverniciato/discerni per lo smaltimento delle acque integrati ai pilastri in CA nascosti da apposti carichi smontabili per l'ispezionabilità). Segneria a messaggio fisso e variabile. Compreso impianto di illuminazione.

PS.03. Elemento informativo lineare nelle porzioni coperte da giardino pensile (struttura in acciaio/investimento in lamiera di acciaio zincato preverniciato. Segneria a messaggio fisso e variabile. Impianti compreso impianto di illuminazione.

BC.01. Ripristino fittitura banchina a seguito delle demolizioni e della realizzazione delle fondazioni e delle strutture in elevazione della piastra giardino. Percorsi e mappe tattili. Linea gialla di sicurezza. Segneria a messaggio fisso e variabile, ripristino impianti nelle porzioni scoperte di banchina, compreso impianto di illuminazione.

MA.03-05 - MARCIAPIEDI

PS.01. Demolizione parziale della pensilina esistente (il settore sotto la piastra del giardino pensile).

PS.02. Realizzazione nuova pensilina del settore sotto la piastra del giardino pensile (struttura in acciaio/investimento in lamiera di acciaio zincato preverniciato/discerni per lo smaltimento delle acque integrati ai pilastri in CA nascosti da apposti carichi smontabili per l'ispezionabilità). Segneria a messaggio fisso e variabile. Compreso impianto di illuminazione.

PS.03. Elemento informativo lineare nelle porzioni coperte da giardino pensile (struttura in acciaio/investimento in lamiera di acciaio zincato preverniciato. Segneria a messaggio fisso e variabile. Impianti compreso impianto di illuminazione.

BC.01. Ripristino marciapiede in HSA a seguito delle demolizioni e della realizzazione delle fondazioni e delle strutture in elevazione della piastra giardino. Percorsi e mappe tattili. Linea gialla di sicurezza. Segneria a messaggio fisso e variabile, ripristino impianti nelle porzioni scoperte di banchina, compreso impianto di illuminazione.

MA.06 - FV.02.

MA.06.BC.01. Ripristino fittitura banchina a seguito delle demolizioni e della realizzazione delle fondazioni e delle strutture in elevazione della piastra giardino. Percorsi e mappe tattili. Linea gialla di sicurezza.

FV.02.FC.01. Demolizione porzione di facciata in aggetto per interferenza con le strutture verticali del giardino pensile.