

REGIONE BASILICATA



COMUNE DI GENZANO DI LUCANIA



IMPIANTO AGRO - FOTOVOLTAICO

PROGETTO REALIZZAZIONE IMPIANTO FOTOVOLTAICO E RELATIVE OPERE DI CONNESSIONE IN AGRO DI GENZANO DI LUCANIA - PZ LOCALITÀ FORMISIELLO

POTENZA NOMINALE 20 MW

N° ALLEGATO A.12. b10 - A

Cabine elettriche - Cabina di impianto

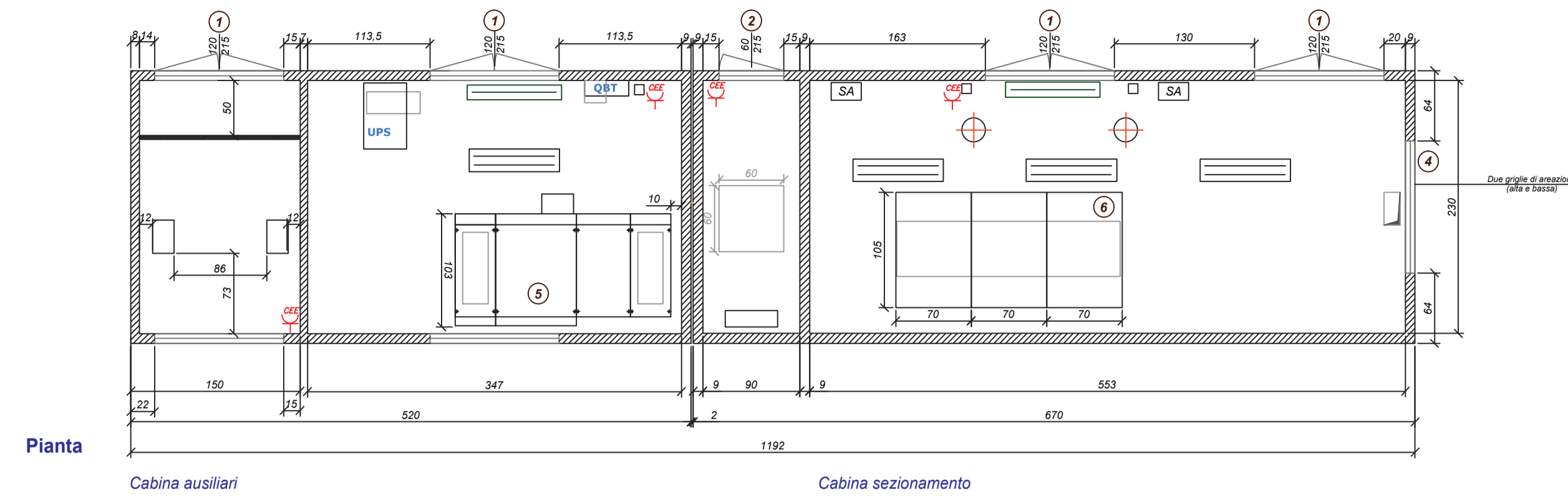


COMMITTENTE
ANT SOLAR SRLS
VIA CERVELLINO N° 5
85015 OPPIDO LUCANO - PZ
P.IVA 02114030766

Il Tecnico
Ing. Francesco Dinota

DATA: SETTEMBRE 2021

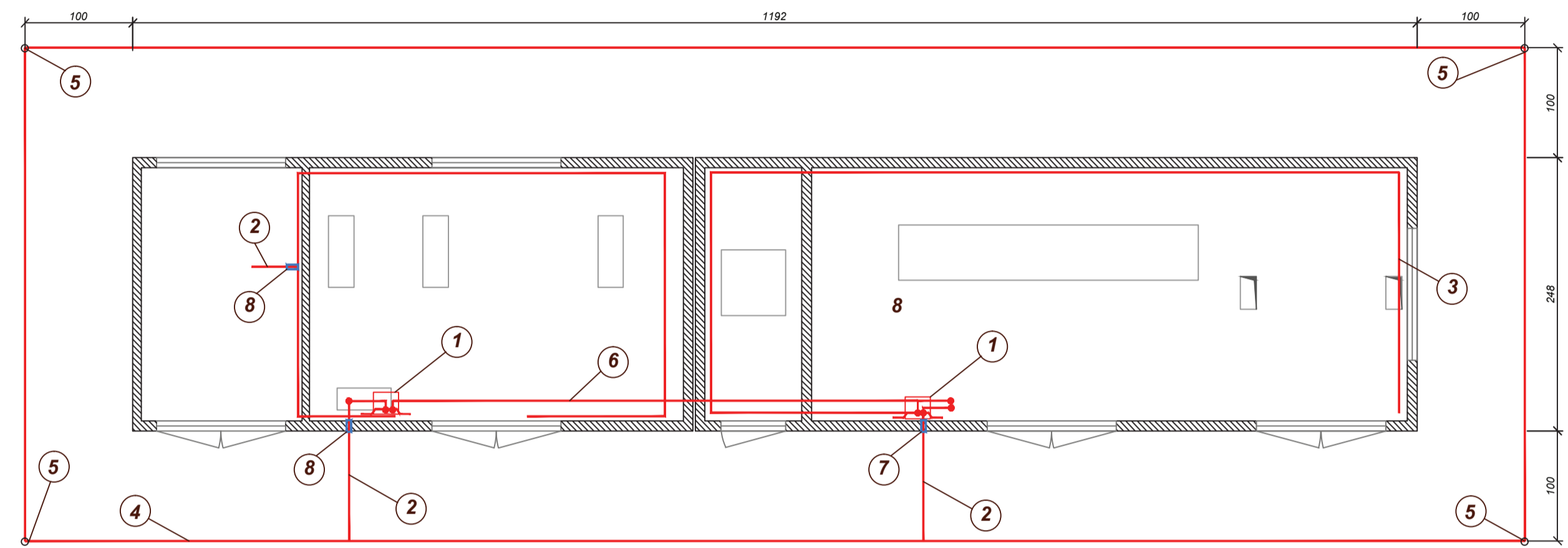
Rev n°1



LEGENDA:

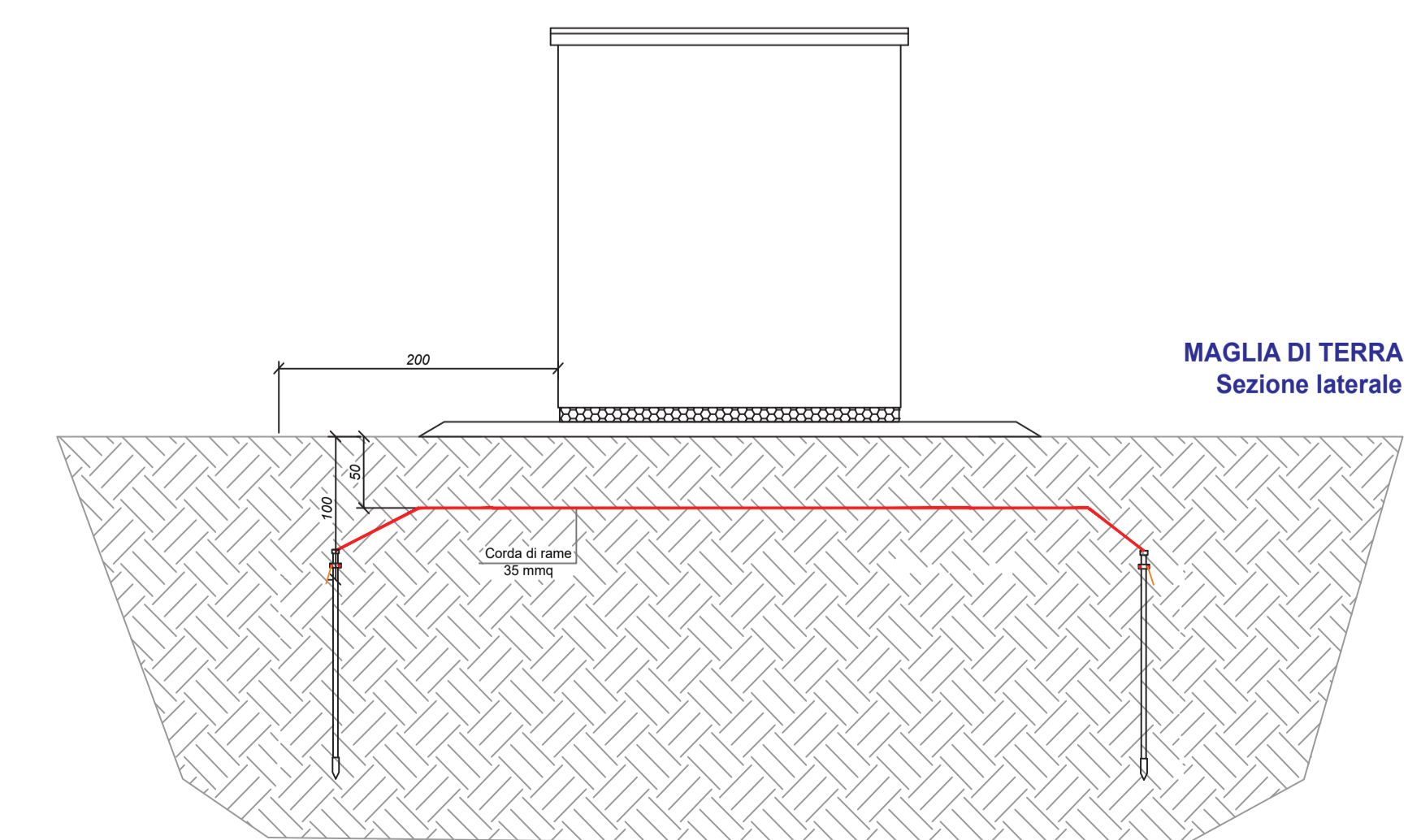
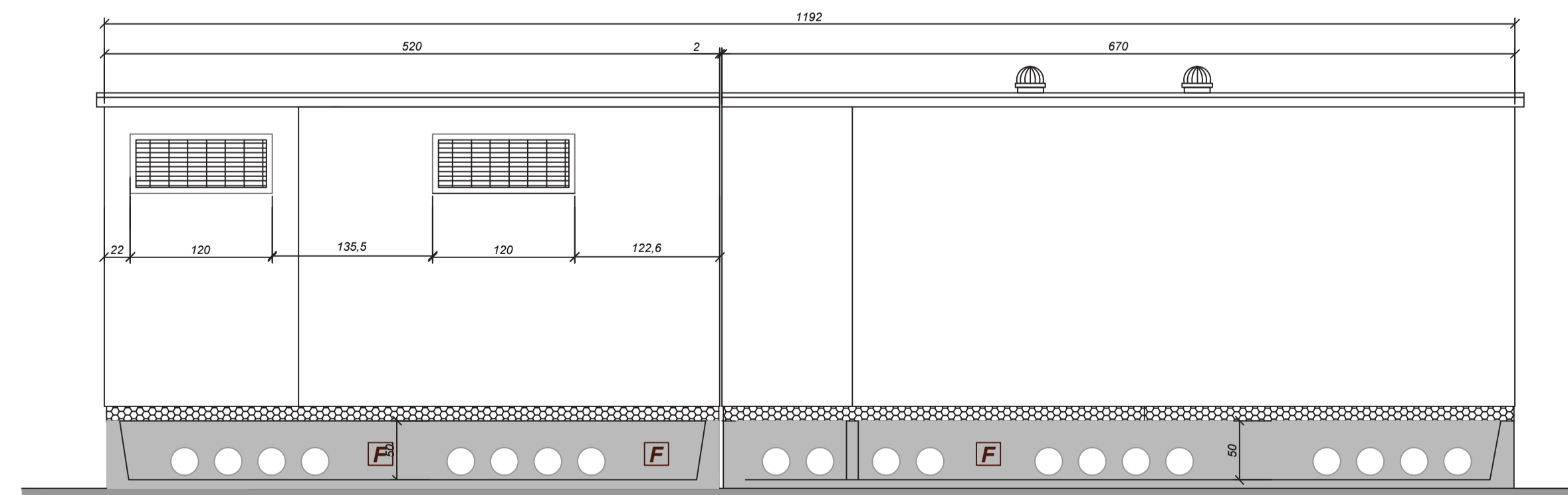
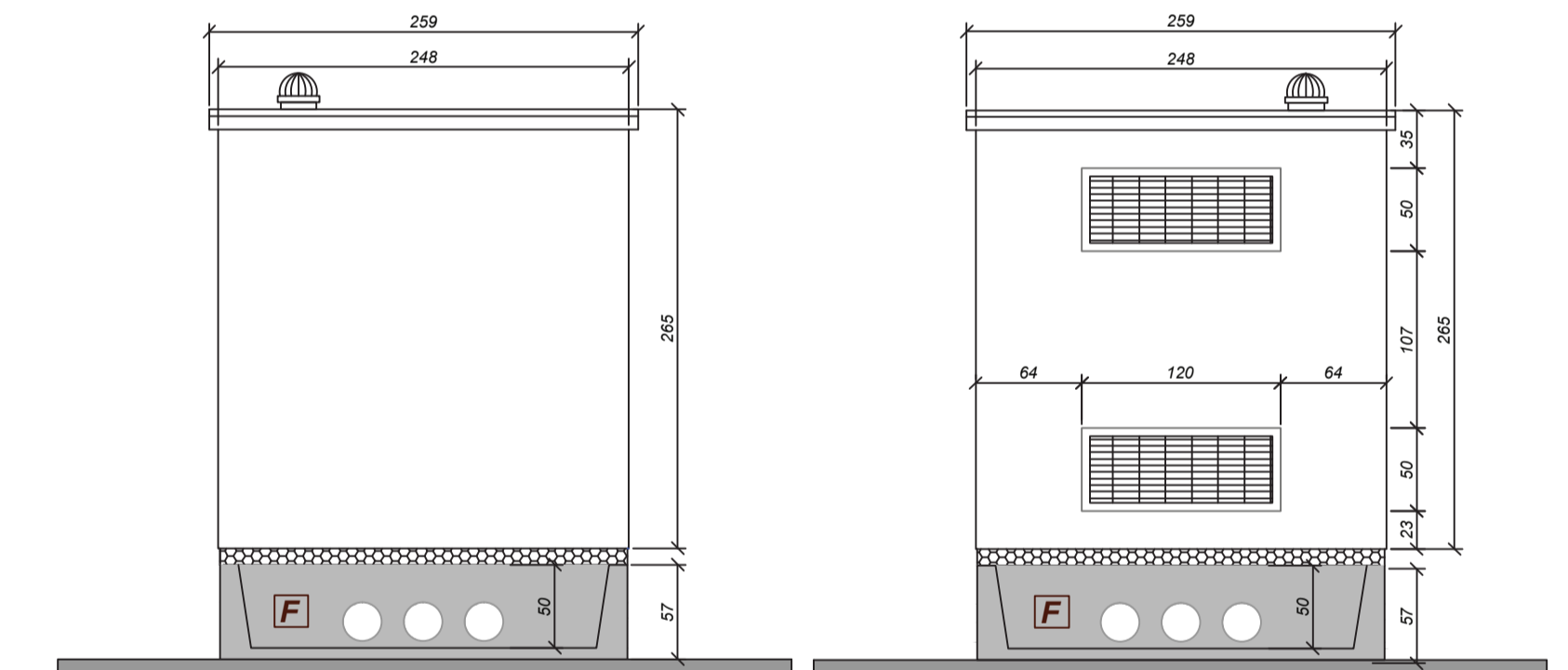
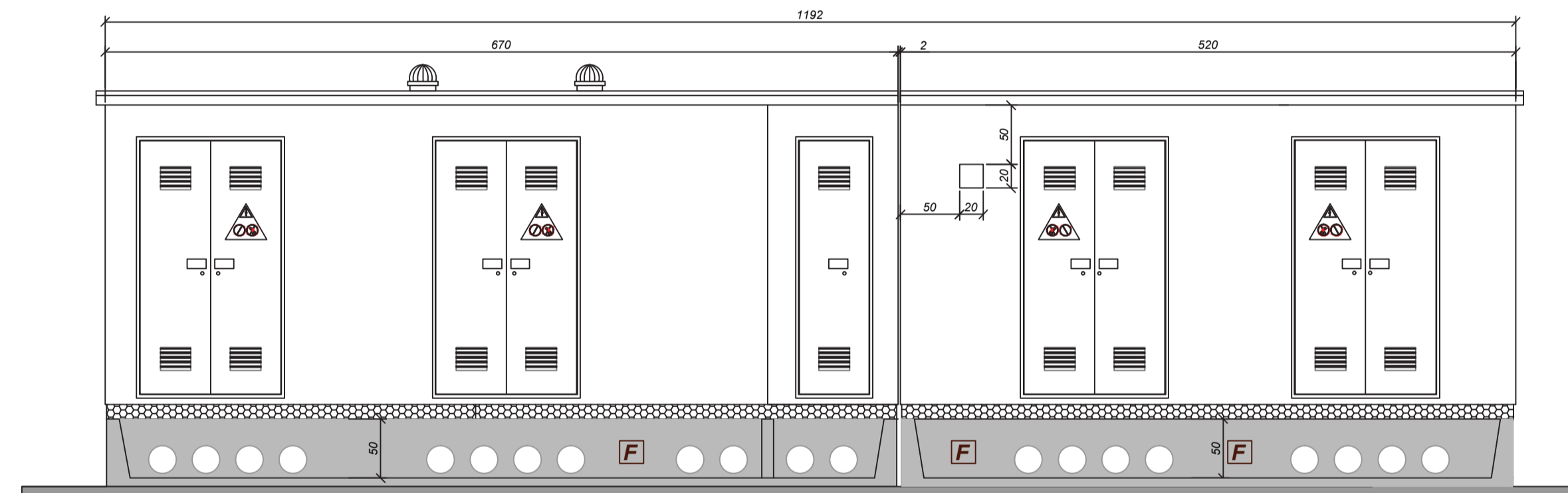
- ① PORTA DUE ANTE IN VTR
- ② PORTA AD UN'ANTA IN VTR
- ③ GRIGLIA IN VTR
- ④ GRIGLIA IN VTR COMPLETA DI RETE ANTINSETTO E GRIGLIA DI PROTEZIONE IP1XB
- ⑤ QUADRI UTENTE
- ⑥ QUADRI MT

□ FOROMETRIA PER QUADRI ED IMPIANTI



LEGENDA:

- ① Collettore di terra piastra equipotenziale in rame 60x6mm
- ② Collegamento equipotenziale all'impianto di terra esterno
- ③ Conduttore interno in corda di rame da 35mmq
- ④ Conduttore esterno in corda di rame da 35mmq (profondità h=50cm)
- ⑤ Picchetto dispersore in acciaio l=160cm
- ⑥ Collegamento equipotenziale tra i collettori di terra
- ⑦ Connettore rete di terra interna/esterna - vedere particolari costruttivi



LEGENDA:

- F** Vasca di fondazione prefabbricata
- Predisposizione fori per passaggio cavi