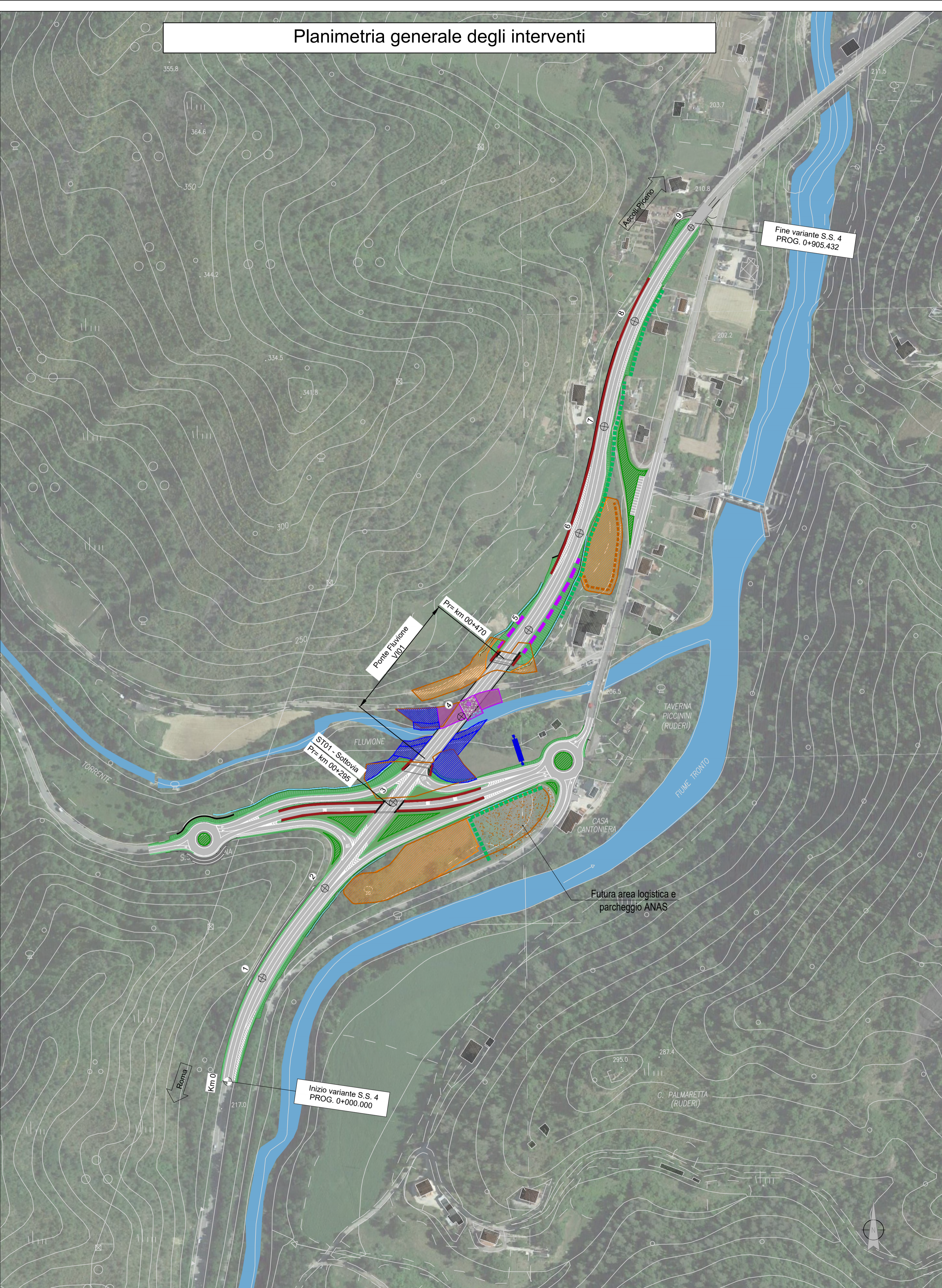


Planimetria generale degli interventi



INTERVENTO	DESCRIZIONE	SUPERFICIE (MQ)	SPECIE	N°PIANTE	TOTALE
Interventi paesaggistico-ambientali					
Opere a verde - Interventi lineari Fascia arbustiva	impianto arbustivo su scarpata. Mitigazione visiva del manufatto stradale in corrispondenza di insediamenti e/o per continuità con l'ambito paesaggistico.	-	Spartium junceum	23	92 piante
			Cistus incanus	23	
			Prunus spinosa	46	
Opere a verde - Interventi lineari Filare arboreo/arbustivo	intervento previsto per mitigare l'infrastruttura nei tratti in corrispondenza degli insediamenti più vicini.	-	Ligustrum vulgare	73	146 piante
			Fraxinus ornus	73	
Opere a verde - Interventi areali Aree intercluse arboreo/arbustive	Rotatorie, aree intercluse, ed aree oggetto di disseminazione stradale con elementi arboreo-erbivivi. Ricultura e rinaturalizzazione delle formazioni vegetazionali preesistenti.	-	Spartium junceum	86	488 piante
			Prunus spinosa	86	
			Salvia officinalis	103	
			Santolina etrusca	103	
			Stipa capillata	103	
Acer campestre	7				
Inerbimento su scarpate di rilevati e trincee	intervento previsto a protezione e consolidamento delle scarpate	3.815 mq		-	
Inerbimento aree intercluse	intervento previsto per la rinaturalizzazione delle diverse aree	3.053 mq		-	
Ripristino aree di cantiere	Recupero del suolo ante operam per il ripristino delle aree di cantiere	7.645 mq		-	
Rivestimento muri con pietra locale	interventi al fine di migliorare l'inserimento paesaggistico delle opere situate lungo il tracciato	3.932 mq		-	

Interventi naturalistici					
Opere a verde - Fascia ripariale	Formazione arborea-arbustiva a carattere igrofilo. Ricultura e rinaturalizzazione della macchia ripariale in corrispondenza del torrente Fluvione interferito dal progetto	2275 mq	Corax pentstemon	42	224 piante
			Juncus effusus	42	
			Papaver rhoeas	35	
			Salix alba	35	
			Salix purpurea	35	
Salix elongata	35				

Interventi di protezione spondale					
Protezione pila in scogliera	Interventi di protezione spondale mediante la creazione di una scogliera al piede della pila, con pezzatura media dei massi di 60 cm e di 50 cm, atti a prevenire fenomeni di scivolamento della pila del sottosuolo.		285 mq		
Grata viva in legname con taloe	Intervento di protezione del versante mediante la posa di tronchi verticali ed orizzontali disposti perpendicolarmente tra loro ed uniti con chiodature. La grata verrà poi riempita con inerte terroso e lungo i tronchi orizzontali verranno disposti taloe, con un supporto di una griglia metallica per un migliore trattamento del terreno.		710 mq		

Opere di salvaguardia delle acque					
Vasca di prima pioggia	Intervento con funzione di raccolta delle acque meteoriche di dilavamento della piattaforma stradale			n. 1 vasca	

Intervento Acustico					
Pavimentazione con asfalto fonoassorbente	Intervento con funzione di minimizzare le emissioni, riducendo le alte frequenze, ottenendo complessivamente un incremento da 3 a 5 dB		21.625 mq		

Intervento Acustico in fase di cantiere					
Barriera antirumore da cantiere	Intervento al fine di contenimento dei livelli di pressione sonora indotti dalle attività di cantiere.		altezza 3 m		
			lunghezza 120 m		

LEGENDA

- Tracciato di progetto
- Fiumi e torrenti
- Aree di cantiere
- Interventi paesaggistico-ambientali**
- Fascia arbustiva su scarpata
- Filare arboreo/arbustivo
- Aree intercluse arboreo/arbustive
- Inerbimento su scarpate di rilevati e trincee
- Inerbimento aree intercluse
- Ripristino aree di cantiere
- Rivestimento muri
- Interventi naturalistici**
- Fascia spondale
- Interventi di protezione spondale**
- Protezione pila in scogliera
- Grata viva
- Opere di salvaguardia delle acque**
- Vasca di trattamento acque di prima pioggia
- Intervento acustico**
- Pavimentazione fonoassorbente
- Intervento acustico in fase di cantiere**
- Barriera antirumore da cantiere



Direzione Progettazione e Realizzazione Lavori

S.S.4 SALARIA INTERVENTI DI ADEGUAMENTO DEL TRATTO DELLA S.S.4 SALARIA IN LOCALITA' MOZZANO

PROGETTO DEFINITIVO

AN-259

PROGETTAZIONE: BONIFICA - SOIL - FRANCHETTI	
IL RESPONSABILE DELL'INTEGRAZIONE DELLE PRESTAZIONI SPECIALISTICHE: Ing. Franco Parisio Bocchetto - Ordine Ing. Roma n. 9664-Sez A Ordine Ing. Roma n. 9664-Sez A	IL GRUPPO DI PROGETTAZIONE: (Mandatario) bonifica spa (Mandatario) SOL Geotecnica Geology Strutturale Offshore
IL PROGETTISTA: Ing. Franco Parisio Bocchetto - Ordine Ing. Roma n. 9664-Sez A Ing. Luigi Alberti - Ordine Ing. Milano n. 14725-Sez A Ing. Paolo Franchetti - Ordine Ing. Vicenza n. 2013-Sez A	(Mandatario) FRANCHETTI
IL GEOLOGO: Dott. Geol. Anna Maria Bruna - Ordine Geol. Lazio n. 1531	(Mandatario)
IL COORDINATORE PER LA SICUREZZA IN FASE DI PROGETTAZIONE: Arch. Nadia Cannella - Ordine Arch. Salerno n. 1352-Sez. A	
IL RESPONSABILE DI PROGETTO Pianificatore Territoriale Marco Colazza	
IL R.U.P. Dott. Ing. Vincenzo Catone	
PROTOCOLLO	DATA

IA-INSERIMENTO PAESAGGISTICO-AMBIENTALE GENERALE Planimetria generale degli interventi di mitigazione - fase di esercizio e cantiere

CODICE PROGETTO PROGETTO	LIV. PROG.	ANNO	NOME FILE	REVISIONE	SCALA:
DPAN259	D	21	T00IA00AMBPL01B	B	1:2000
CODICE ELAB.			T00IA00AMBPL01		

B	ISTRUTTORIA ANAS	GIUGNO 2022	R.Mento	C.Camilli	F.P.Bocchetto
A	EMISSIONE	MARZO 2022	V.Nascimben	C.Camilli	F.P.Bocchetto
REV.	DESCRIZIONE	DATA	REDATTO	VERIFICATO	APPROVATO