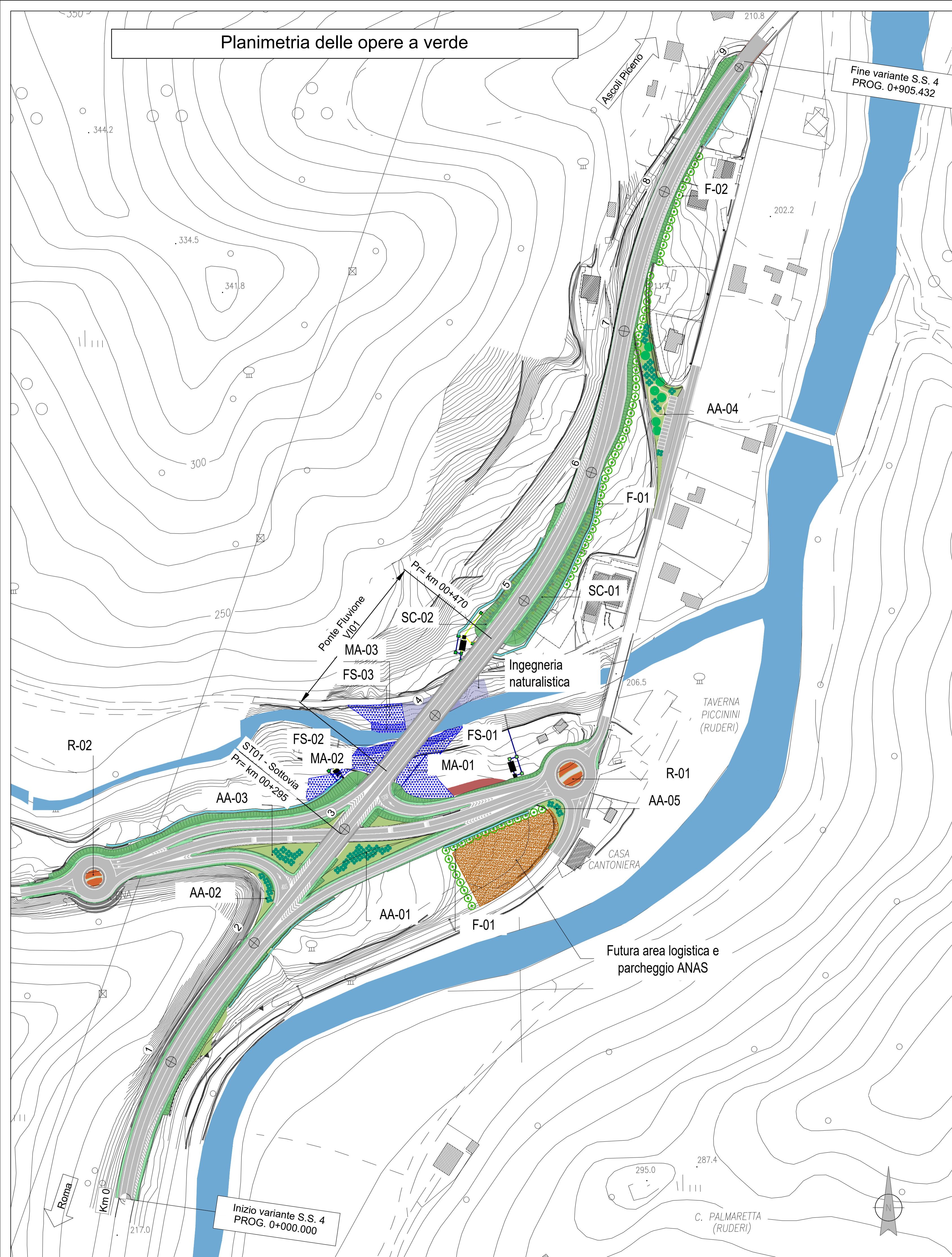


Planimetria delle opere a verde



LEGENDA

- Tracciato di progetto
- Fiumi e torrenti
- Tipologico SC (fascia arbustiva su scarpate):
Sj: *Spartium junceum*, Ginestra odorosa
Ci: *Cistus icanus*, Cisto
Ps: *Prunus spinosa*, Prugnolo
- Tipologico AA (nucleo arbustivo):
Sj: *Spartium junceum*, Ginestra odorosa
Ps: *Prunus spinosa*, Prugnolo
- Tipologico F (filare arboreo/arbustivo):
Lv: *Ligustrum vulgare*, Ligustro
Fo: *Fraxinus ornus*, Orniello
- Tipologico R (opere a verde su rotatorie):
So: *Salvia officinalis*, Salvia
Se: *Santolina etrusca*, Crespolina etrusca
- Alberature isolate:
Ac: *Acer campestre*, Acero campestre
- Tipologico FS (fascia spondale):
Cp: *Carex pensula*, Carici
Je: *Juncus effusus*, Giunco comune
- Tipologico MA (macchia arbustiva in ambito ripariale):
Pa: *Populus alba*, Pioppo bianco
Sa: *Salix alba*, Salice bianco
Sp: *Salix purpurea*, Salice rosso
Se: *Salix eleagnos*, Salice ripaiolo
- Idrosemina
- Coronamento in ghiaia rotatorie (pezzatura 25-40 mm)

F-Filare arboreo/arbustivo			
TIPOLOGICO	IMPIANTO (ML)	SPECIE	N°PIANTE
F-01	109	<i>Ligustrum vulgare</i>	21
		<i>Fraxinus ornus</i>	21
F-02	222	<i>Ligustrum vulgare</i>	36
		<i>Fraxinus ornus</i>	36
F-03	78	<i>Ligustrum vulgare</i>	14
		<i>Fraxinus ornus</i>	14

FS-Fascia spondale			
TIPOLOGICO	SUPERFICIE DI IMPIANTO (MQ)	SPECIE	N°PIANTE
FS-01	150	<i>Carex pensula</i>	21
		<i>Juncus effusus</i>	21
FS-02	130	<i>Carex pensula</i>	21
		<i>Juncus effusus</i>	21
FS-03	140	<i>Carex pensula</i>	21
		<i>Juncus effusus</i>	21

SC-Fascia arbustiva su scarpata			
TIPOLOGICO	SUPERFICIE DI IMPIANTO (MQ)	SPECIE	N°PIANTE
SC-01	300	<i>Spartium junceum</i>	13
		<i>Cistus incanus</i>	13
		<i>Prunus spinosa</i>	26
SC-02	120	<i>Spartium junceum</i>	5
		<i>Cistus incanus</i>	5
		<i>Prunus spinosa</i>	10

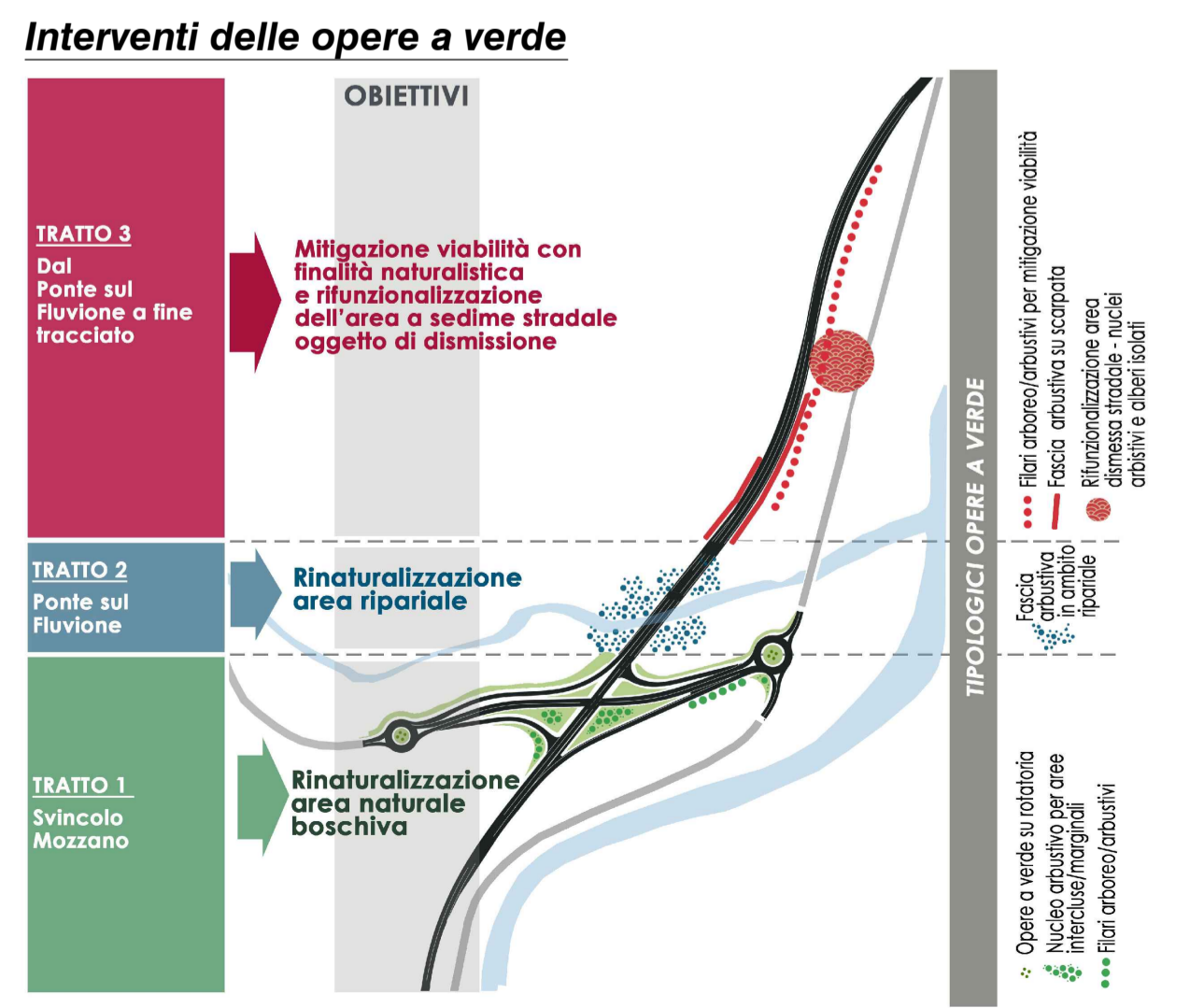
MA-Macchia arbustiva			
TIPOLOGICO	SUPERFICIE DI IMPIANTO (MQ)	SPECIE	N°PIANTE
MA-01	990	<i>Populus alba</i>	15
		<i>Salix alba</i>	15
		<i>Salix purpurea</i>	15
		<i>Salix eleagnos</i>	15
		<i>Populus alba</i>	15
MA-02	500	<i>Salix alba</i>	10
		<i>Salix purpurea</i>	10
		<i>Salix eleagnos</i>	10
		<i>Populus alba</i>	10
		<i>Salix alba</i>	10
MA-03	485	<i>Salix purpurea</i>	10
		<i>Salix eleagnos</i>	10
		<i>Salix eleagnos</i>	10

AA-Nucleo arbustivo per aree intercluse/marginali			
TIPOLOGICO	SUPERFICIE DI IMPIANTO (MQ)	SPECIE	N°PIANTE
AA-01	913	<i>Spartium junceum</i>	35
		<i>Prunus spinosa</i>	30
AA-02	595	<i>Spartium junceum</i>	10
		<i>Prunus spinosa</i>	10
AA-03	167	<i>Spartium junceum</i>	16
		<i>Prunus spinosa</i>	16
AA-04	1010	<i>Spartium junceum</i>	25
		<i>Prunus spinosa</i>	26
AA-05	136	<i>Spartium junceum</i>	6
		<i>Prunus spinosa</i>	6

R-Rotatorie			
TIPOLOGICO	SUPERFICIE DI IMPIANTO (MQ)	SPECIE	N°PIANTE
R-01	147	<i>Salvia officinalis</i>	64
		<i>Santolina etrusca</i>	64
		<i>Stipa capillata</i>	64
R-02	85	<i>Salvia officinalis</i>	35
		<i>Santolina etrusca</i>	39
		<i>Stipa capillata</i>	39
Coronamento ghiaia grossolana (1,5m)	86		
Coronamento ghiaia grossolana (1,5m)	68		

Alberature isolate		
Sigla	SPECIE	N°PIANTE
Ac	<i>Acer campestre</i>	7

CONCEPT



ananas
GRUPPO FS ITALIANE

Direzione Progettazione e Realizzazione Lavori

S.S.4 SALARIA

INTERVENTI DI ADEGUAMENTO DEL TRATTO DELLA S.S.4 SALARIA IN LOCALITA' MOZZANO

PROGETTO DEFINITIVO AN-259

PROGETTAZIONE: BONIFICA - SOIL - FRANCHETTI		IL GRUPPO DI PROGETTAZIONE: bonifica spa	
IL RESPONSABILE DELL'INTEGRAZIONE DELLE PRESTAZIONI SPECIALISTICHE: <i>Ing. Franco Parisio Bocchetto - Ordine Ing. Roma n. 9664 - Sez. A</i>		IL GRUPPO DI PROGETTAZIONE: <i>(Mandatario)</i>	
IL PROGETTISTA: <i>Ing. Franco Parisio Bocchetto - Ordine Ing. Roma n. 9664 - Sez. A</i> <i>Ing. Luigi Albert - Ordine Ing. Milano n. 14725 - Sez. A</i> <i>Ing. Paolo Franchetti - Ordine Ing. Vicenza n. 2013 - Sez. A</i>		bonifica spa <i>(Mandatario)</i>	
IL GEOLOGO: <i>Dott. Geol. Anna Maria Bruna - Ordine Geol. Lazio n. 1531</i>		SOIL <i>Geotechnical Geology Structure Offices</i>	
IL COORDINATORE PER LA SICUREZZA IN FASE DI PROGETTAZIONE: <i>Arch. Nadia Cannella - Ordine Arch. Salerno n. 1352 - Sez. A</i>		FRANCHETTI <i>(Mandatario)</i>	
IL RESPONSABILE DI PROGETTO <i>Pianificatore Territoriale Marco Colazza</i>			
IL R.U.P. <i>Dott. Ing. Vincenzo Catone</i>			
PROTOCOLLO	DATA		
IA-INSERIMENTO PAESAGGISTICO-AMBIENTALE Opere a verde Planimetria delle opere a verde			
CODICE PROGETTO	LIV. PROG.	ANNO	NOME FILE
D PAN 259	D	21	T00IA00AMBPP01B
REVISIONE	SCALA:		
B	1:2000		
A			
REV.	DESCRIZIONE	DATA	REDDATO VERIFICATO APPROVATO
B	ISTRUTTORIA ANAS	GIUGNO 2022	R.Mento C.Camilli F.P.Bocchetto
A	EMISSIONE	MARZO 2022	V.Nascimben C.Camilli F.P.Bocchetto