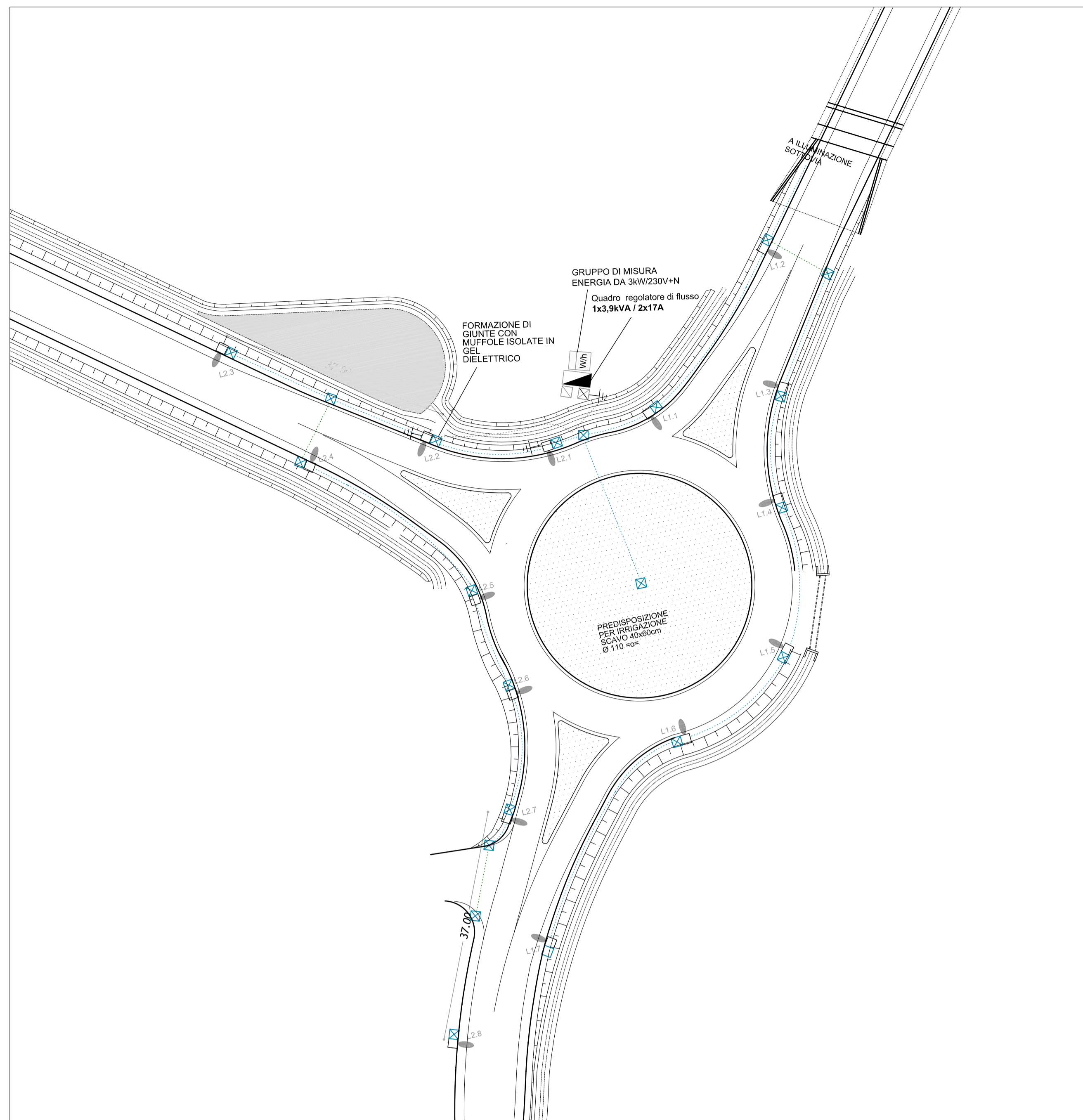
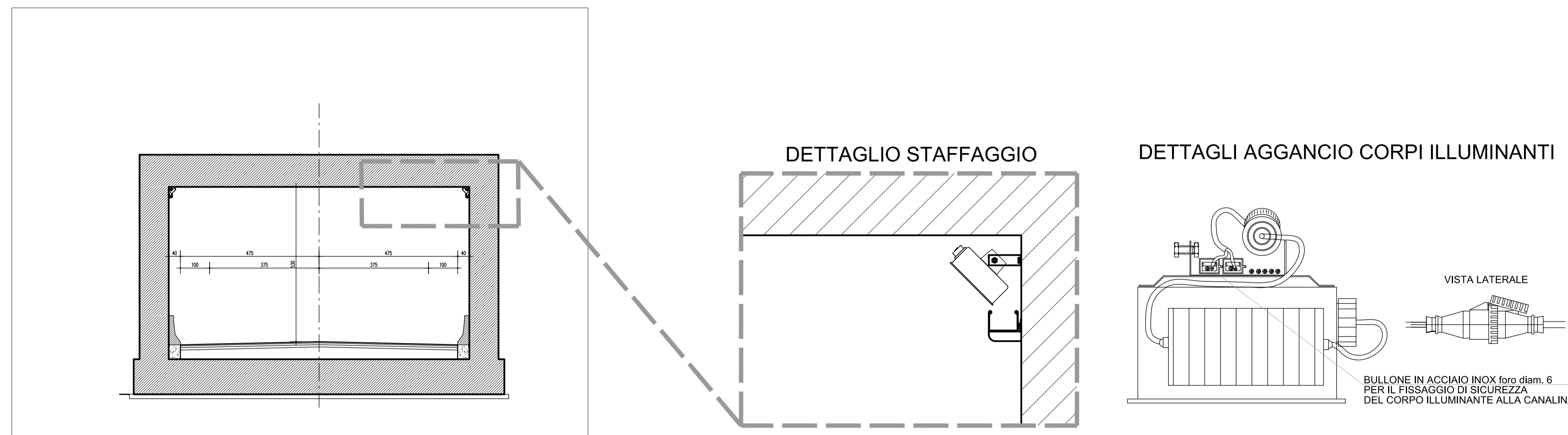


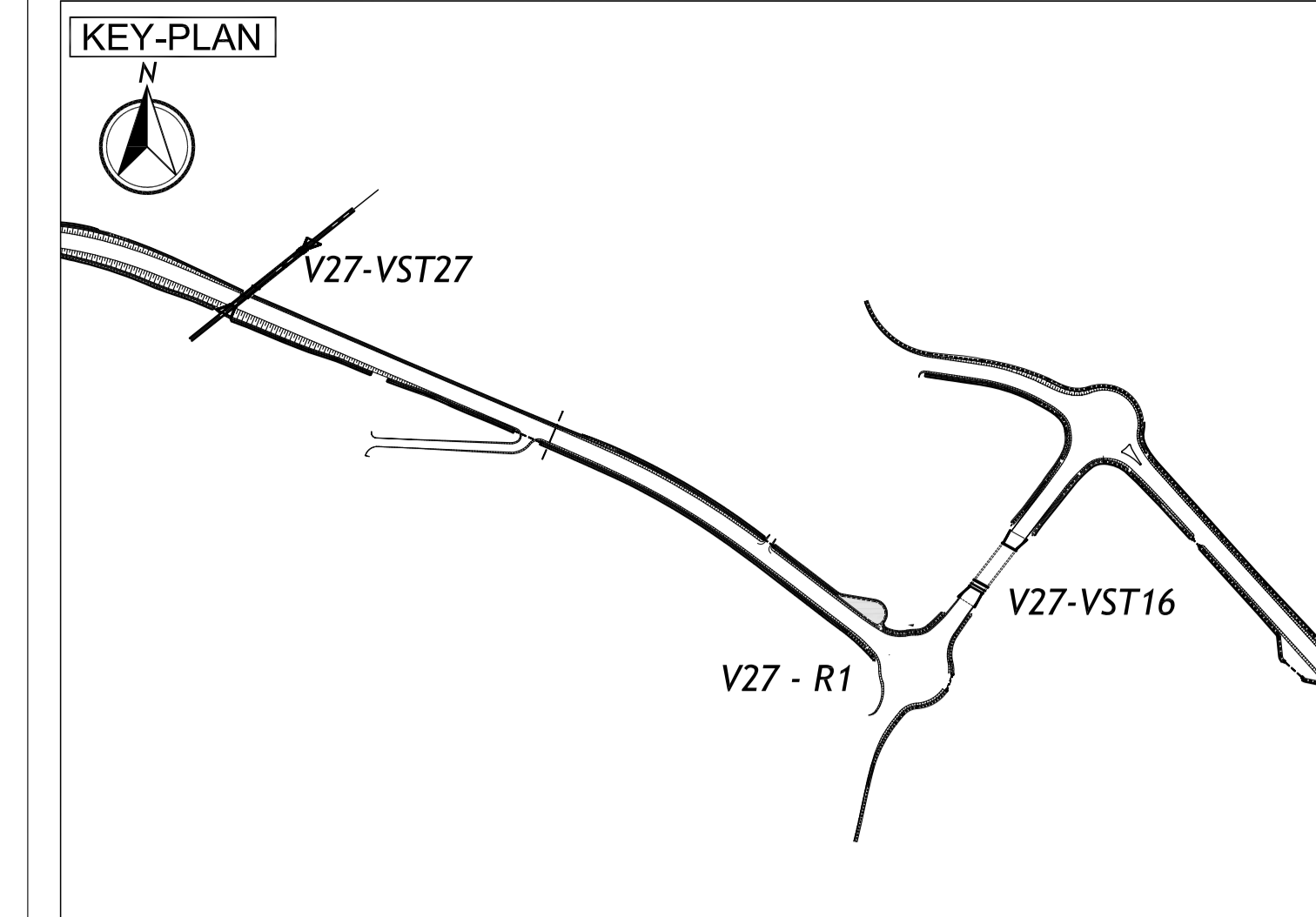
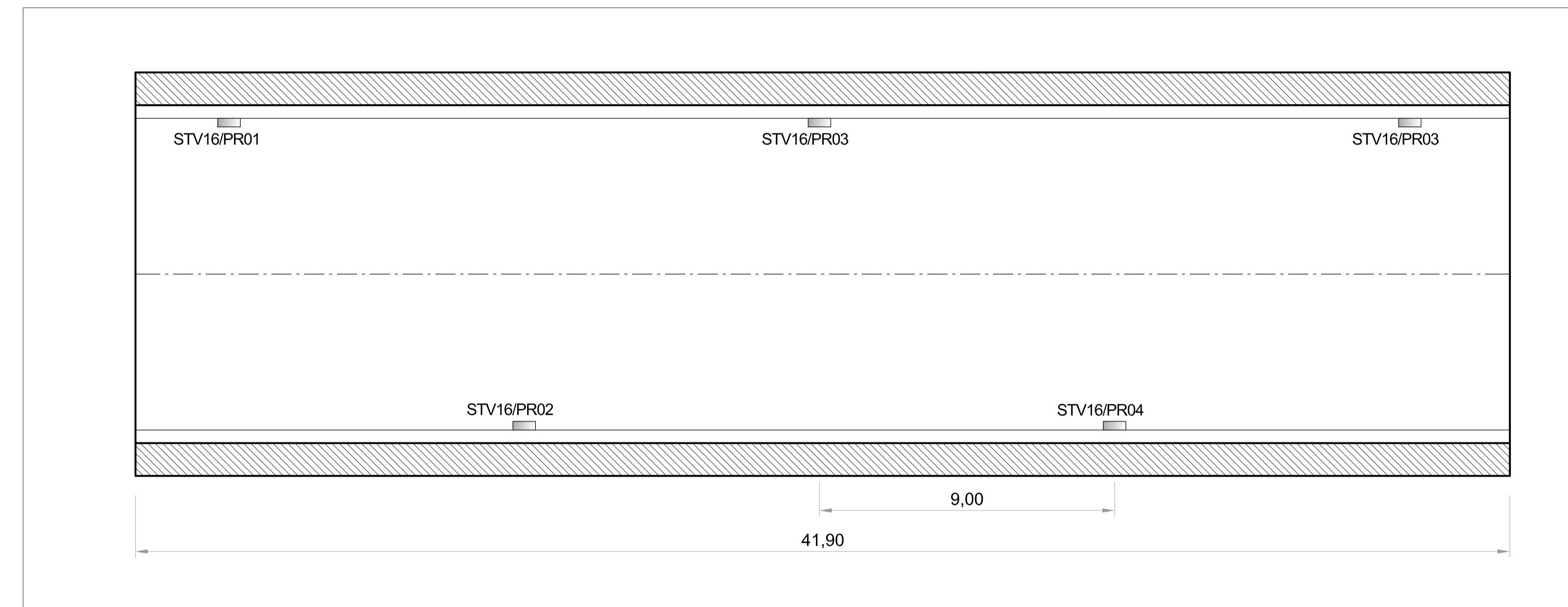
PLANIMETRIA CON DISTRIBUZIONE E TIPOLOGICHE IMPIANTI - ROTATORIA V27-R1 - Scala: 1:500



SEZIONE CON DISTRIBUZIONE E TIPOLOGICHE IMPIANTI - SOTTOVIA V27-VST16 - Scala: 1:100



PLANIMETRIA CON DISTRIBUZIONE E TIPOLOGICHE IMPIANTI - SOTTOVIA V27-VST16 - Scala: 1:100



LEGENDA

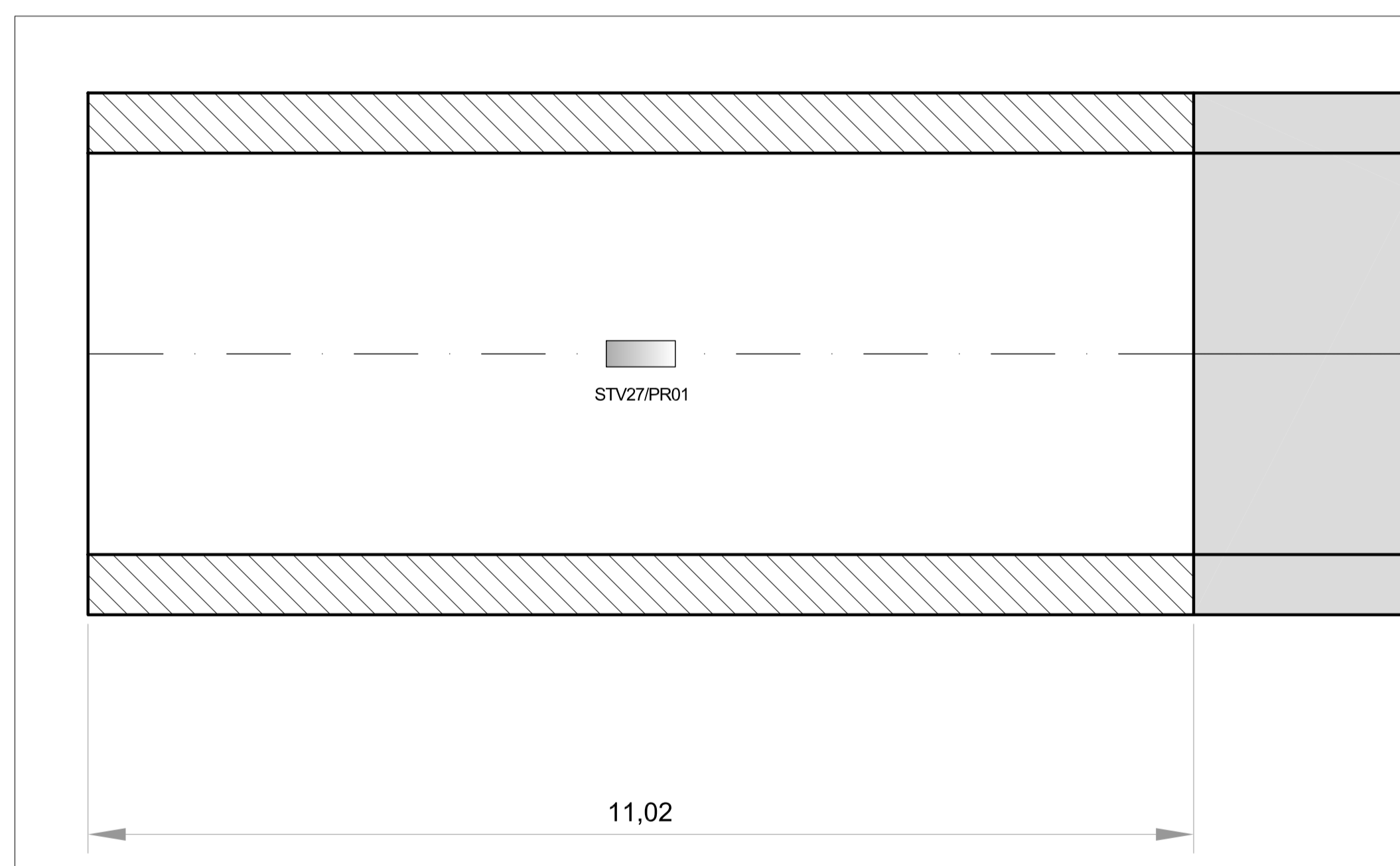
- PUNTO DI CONSEGNA ENERGIA ELETTRICA PER ILLUMINAZIONE PUBBLICA
- QUADRO ELETTRICO ILLUMINAZIONE CON REGOLATORE DI TENSIONE QE-IP-XX (VEDI PARTICOLARE 9)
- POZZETTO DI DERIVAZIONE IN CLS DA 400x400x600 mm CON CHIUSINO IN GHISA SFEROIDALE CARRABILE C250 (VEDI PARTICOLARE 7)
- POZZETTO DI DERIVAZIONE IN CLS DA 400x400x600 mm CON CHIUSINO IN GHISA SFEROIDALE CARRABILE INTEGRATO NEL PLINTO PALO (VEDI PARTICOLARE 9)
- DISPENSORE DI TERRA IN ACC. ZC. DA 1500x50x50x5 mm
- PUNTO LUCE CON APPARECCHIO ILLUMINANTE TIPO ARMATURA IN FUSIONE DI ALLUMINIO DA 150W H57-AF6 INSTALLATO SU PALO IN ACCIAIO ZINCATO H=10m TL. COMPLETO DI SBRACCIO 2m E PLINTO PREFABBRICATO DA 1500x1200x1200mm CON (VEDI PARTICOLARE 1+3+6)
- CORDA NUDA 35mmq
- CAVIDOTTO FLESSIBILE IN HDPE A DOPPIA PARETE INTERNO LISCIO, CORRUGATO ESTERNAMENTE 210 110 POSTA SU LETTO DI SABBIA VAGLIATA E RICOPERTA DA UN MANTO DI CLS IN SCAVO DA 40x60 cm (VEDI PARTICOLARE 7+8)
- CAVIDOTTO FLESSIBILE IN HDPE A DOPPIA PARETE INTERNO LISCIO, CORRUGATO ESTERNAMENTE 210 110 POSTA SU LETTO DI SABBIA VAGLIATA E RICOPERTA DA UN MANTO DI MAGRONE IN SCAVO DA 40x110 cm PER ATTRAVERSAMENTO STRADALE (VEDI PARTICOLARE 7+8)
- proiettore SAP ottica tipo asimmetrico 150W - per SOTTOVIA VST16
plintone 2x30W in policarbonato IP54 - per SOTTOVIA VST27
- STVaa/PRbb
- identificativo proiettore
- identificativo sottovia

ELABORATI DI RIFERIMENTO

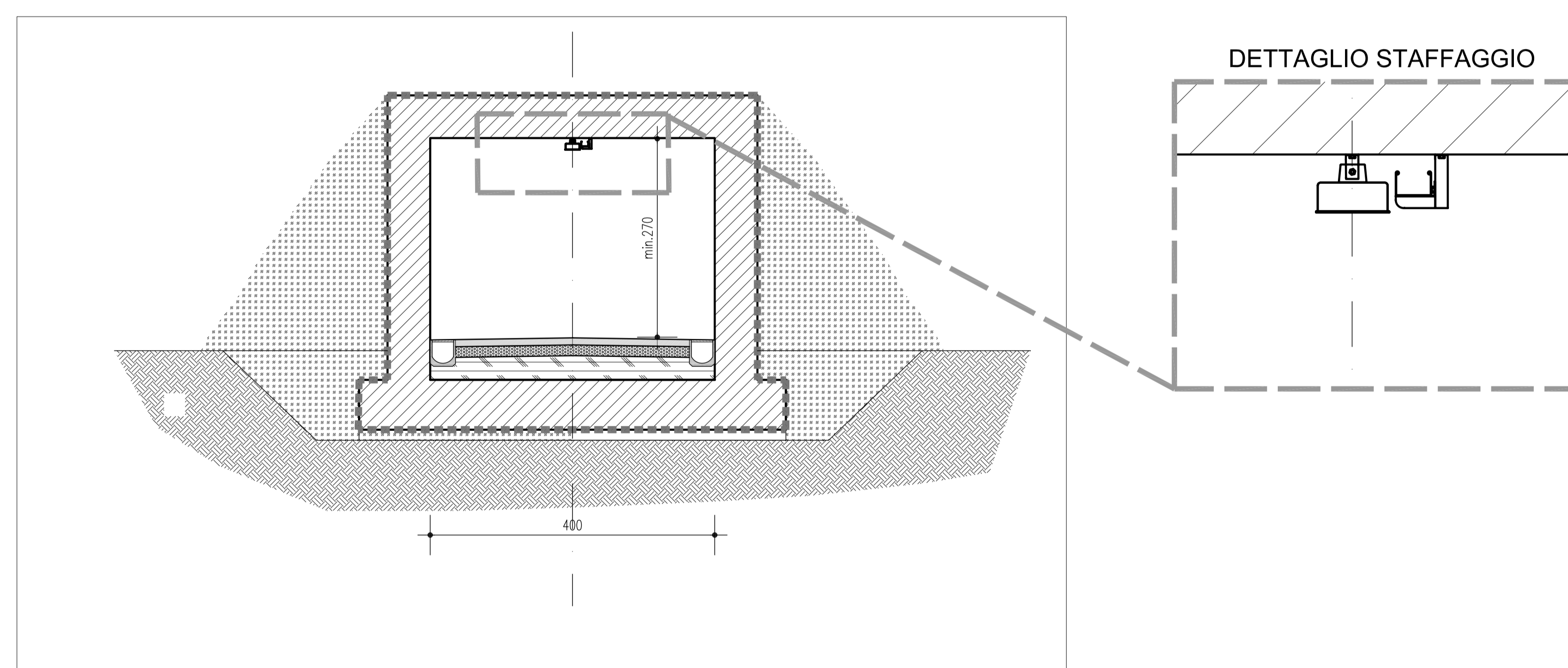
CARATTERISTICHE DEI MATERIALI

NOTE

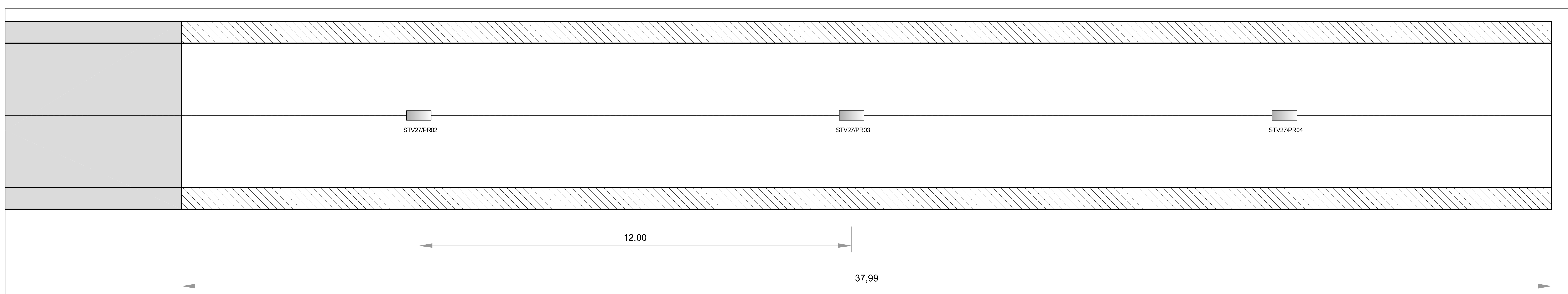
PLANIMETRIA CON DISTRIBUZIONE E TIPOLOGICHE IMPIANTI - SOTTOVIACICLOPEDONALE V27-VST27 TRATTO 1 - Scala: 1:100



SEZIONE CON DISTRIBUZIONE E TIPOLOGICHE IMPIANTI - SOTTOVIACICLOPEDONALE V27-VST27 - Scala: 1:100



PLANIMETRIA CON DISTRIBUZIONE E TIPOLOGICHE IMPIANTI - SOTTOVIACICLOPEDONALE V27-VST27 TRATTO 2 - Scala: 1:100



IL CONCESSIONARIO
ARC AUTOSTRADA REGIONALE CISPADANA

IL CONCESSIONARIO
Regione Emilia-Romagna

AUTOSTRADA REGIONALE CISPADANA DAL CASELLO DI REGGIOLO-ROLO SULLA A22 AL CASELLO DI FERRARA SUD SULLA A13
CODICE C.U.P. E8180800060009

PROGETTO DEFINITIVO

ASSE AUTOSTRADALE (COMPRESIVO DEGLI INTERVENTI LOCALI)
PROGETTAZIONE STRADALE
VIABILITA' INTERFERITA
V27 - VIABILITA' DI COLLEGAMENTO TRA LA SP 468 E LA SC SALDE ENTRA' IMPIANTO DI ILLUMINAZIONE - PLANIMETRIA IMPIANTO

IL PROGETTISTA
Ing. Antonio De Fazio
Albo Ing. Prov. Bologna n° 3696

RESPONSABILE INTEGRAZIONE PRESTAZIONI SPECIALISTICHE
Ing. Emilio Salsi
Albo Ing. Reggio Emilia n° 945

IL CONCESSIONARIO
Autosole Regionale
Cispadana S.p.A.
L. 15/05/2012
Gruppo Fazio

G									
F									
E									
D									
C									
B									
A	17/04/2012	EMISSIONE						FRASSINETTO	Fazio Salsi
IDENTIFICAZIONE ELABORATO		DESCRIZIONE	REDAZIONE	CONTROLLI	APPROVAZIONE				
NUM. PROVA	FILE	LETTI	GRUPPI	CODICE STRADA	DATA STRADA	MEMO	SP. SAGGIO	PRODOTTO	ATA
11/5/11	0	0	0	V27	0	0	0	0	0
									DATA: 17 MAGGIO 2012
									SCALA: 1:500