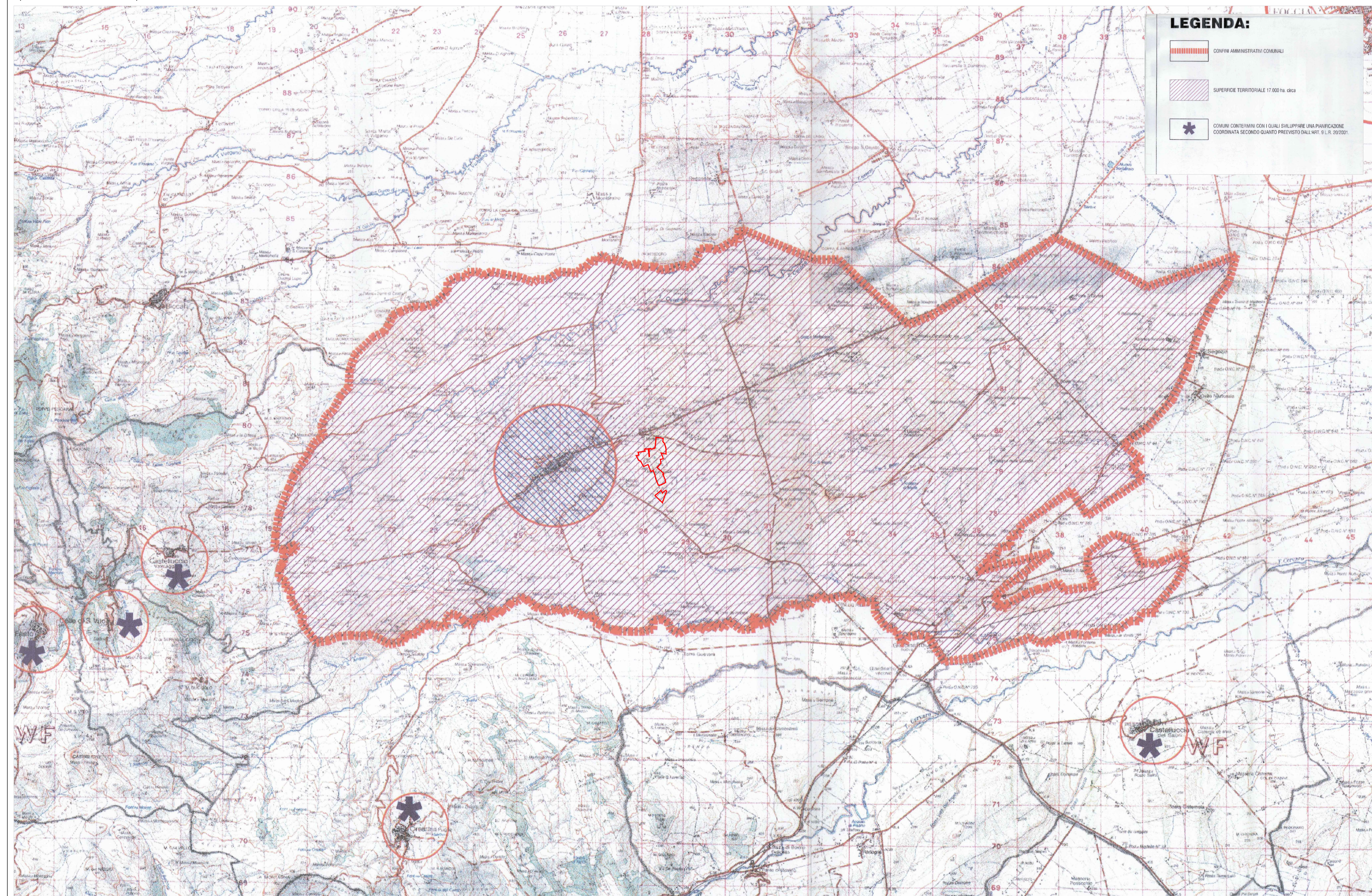
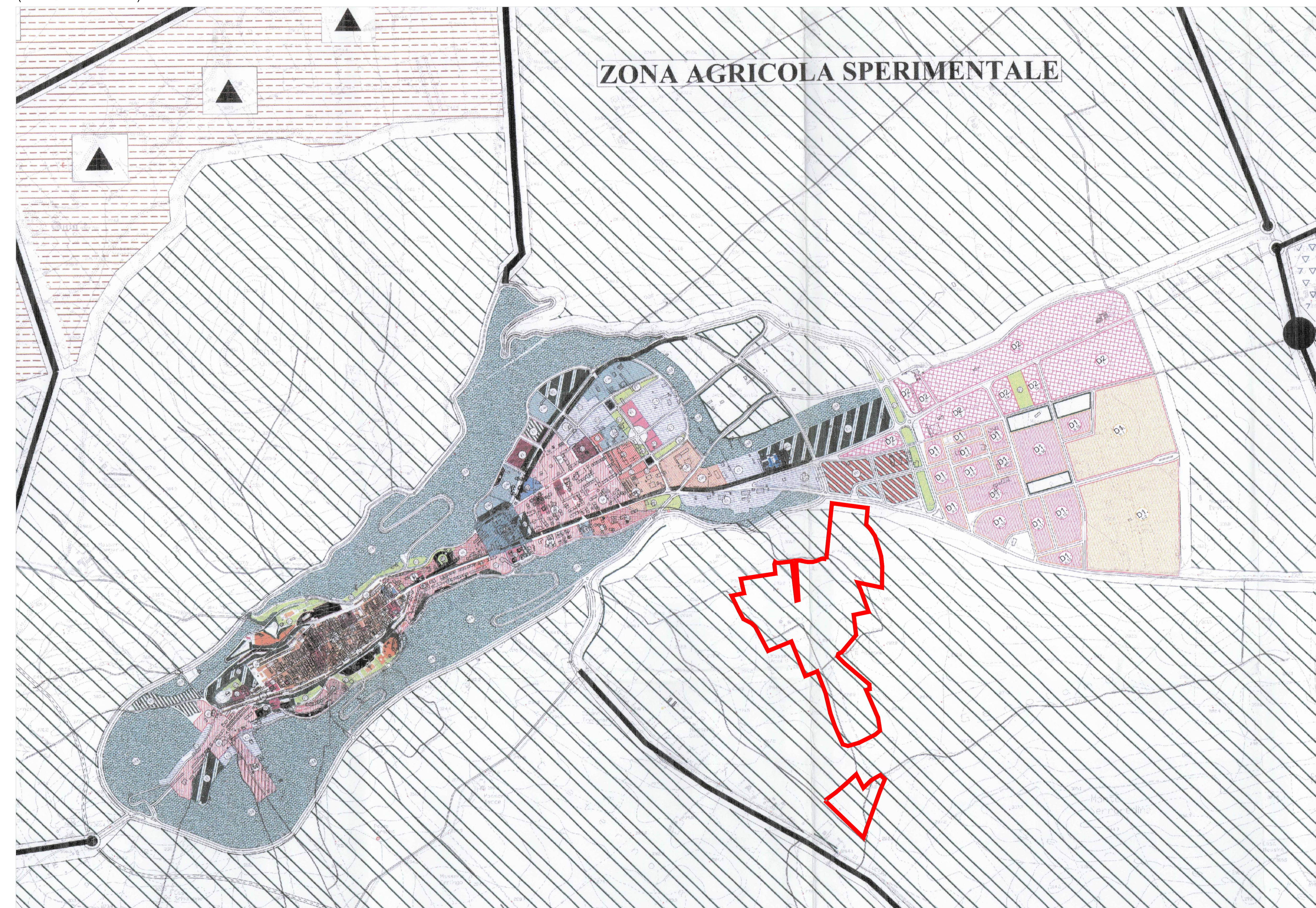


Inquadramento su PUG - Piano Urbanistico Generale

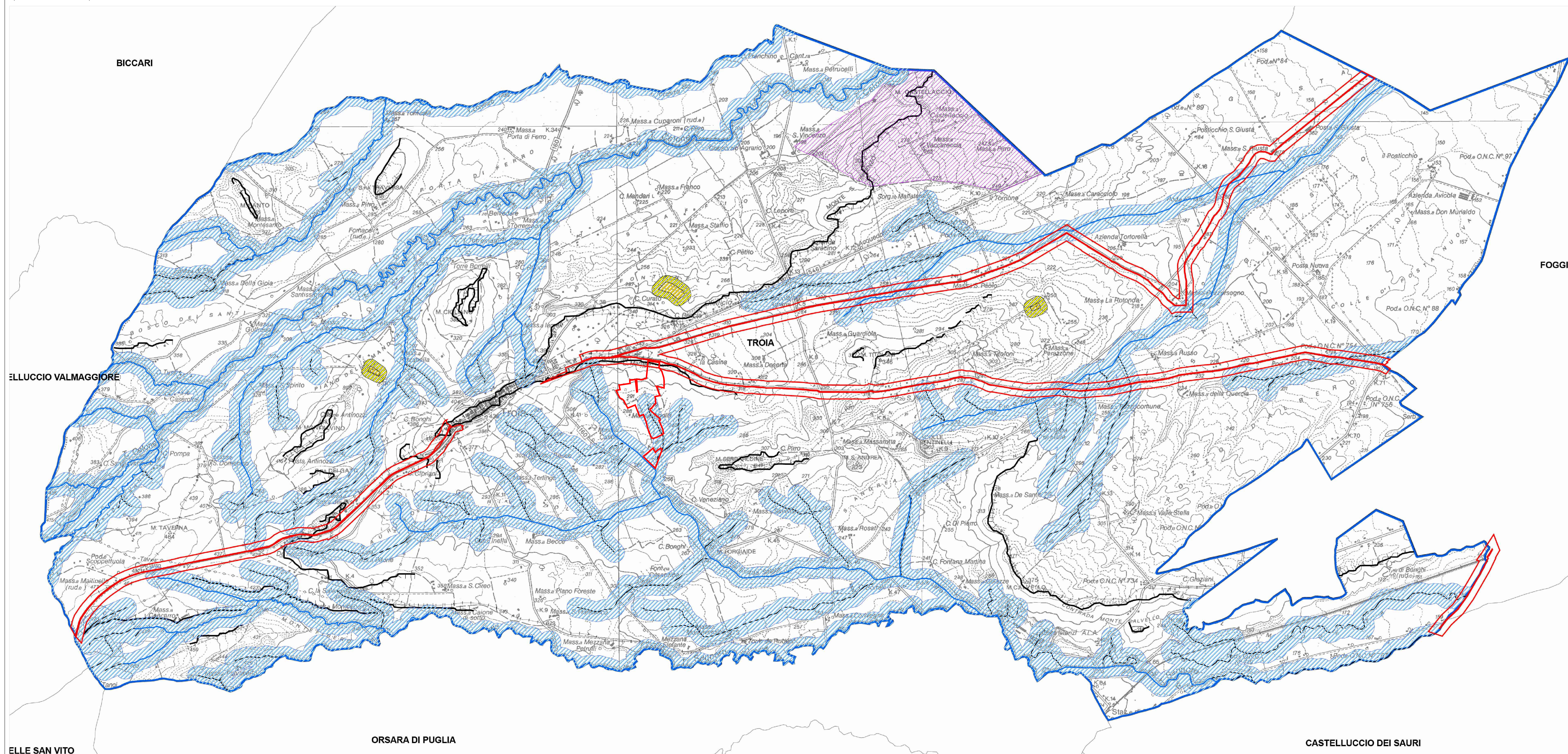
Stralcio\_Inquadramento urbanistico territoriale scala 1: 50.000  
(fonte: Comune di Troia)



Stralcio\_Zonizzazione del territorio comunale scala 1: 10.000  
(fonte: Comune di Troia)



Ambiti territoriali distinti scala 1: 20.000  
(fonte: Comune di Troia)



**TRATTURI**

- 32 - TRATTURELLO FOGGIA - CAMPOREALE
- 33 - TRATTURELLO TROIA - INCORONATA
- 35 - TRATTURELLO FOGGIA - CASTELLUCCIO DEI SAURI

**AMBITI TERRITORIALI DISTINTI**

- 05 - SEGNALEGGI ARCHEOLOGICHE
- 06 - ACQUE
- 07 - USI CIVILI
- 10 - GEOMORFOLOGIA
- 08 - 100 MT DI DISTANZA DALLE SEGNALEGGI ARCHEOLOGICHE
- 09 - IDROLOGIA SUPERFICIALE
- 11 - CIGLI SCARPATA
- 12 - DORSALI
- 13 - RETICOLI FLUVIALI

**Altre informazioni**

- 14 - LIMITE COMUNALE TROIA
- 15 - LIMITI COMUNALI DELLA PROVINCIA DI FOGGIA

**REGIONE PUGLIA**

**COMUNE DI TROIA (FG)**

Progettazione della Centrale Solare "Frutti Antichi Troia" da 24.570 kWp

Proponente: **PACIFICO** Pacifico Amelista s.r.l.  
Piazza Walter-von-don-Vogelstein,8 - 39100 (BZ)

Titolo: Inquadramento su PUG

**progetto verde** studio di architettura del paesaggio

N° Elaborato: 18  
Cod: Tav\_VT\_09  
Scala: 1: 50.000  
1: 20.000  
1: 10.000

**AEDES GROUP** ENGINEERING

**MARE RINNOVABILI**

Progetto dell'investimento paesaggistico e ambientale  
Progetto: Agr. Frutti Antichi Troia, Sardegna  
Cod: Agr. Frutti Antichi Troia  
Aut. Area: Regione Puglia  
Aut. Area: Regione Puglia  
Aut. Area: Regione Puglia

Progettazione elettrica e civile  
Progetto: Ing. Roberto Basso  
Collaboratori: Ing. Marco Belloni  
Ing. Simone Biondi  
Ing. Gianluigi  
Ing. Gianluigi  
Ing. Gianluigi  
Autore: Gianluigi  
Autore: Gianluigi

Rev.	Descrizione	Data	Elaborato da	Controllato da	Approvato da
01		Luglio 2021	AO	Paolo Ruggiero	Alessandro Visali
					Fabrizio Centobate Santoro