

IL CONCEDENTE

IL CONCESSIONARIO



AUTOSTRADA REGIONALE CISPADANA DAL CASELLO DI REGGIOLO-ROLO SULLA A22 AL CASELLO DI FERRARA SUD SULLA A13

CODICE C.U.P. E81B0800060009

PROGETTO DEFINITIVO

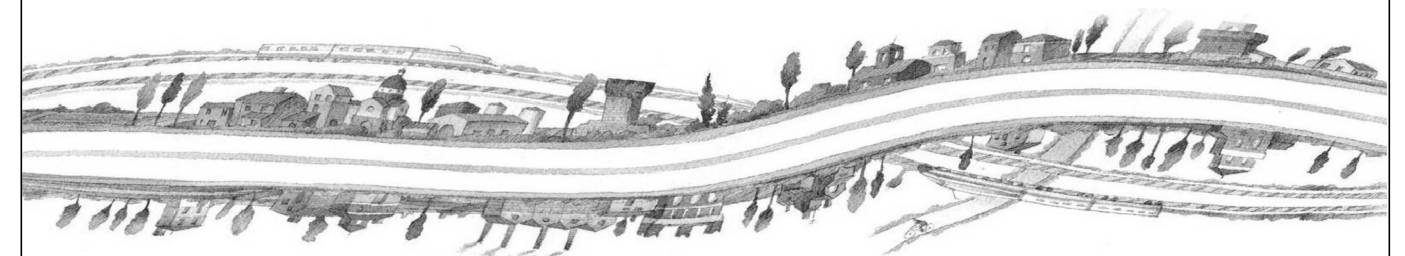
ASSE AUTOSTRADALE (COMPRESIVO DEGLI INTERVENTI LOCALI DI COLLEGAMENTO VIARIO AL SISTEMA AUTOSTRADALE)

PROGETTAZIONE STRADALE

VIABILITA' INTERFERITA

V28 - CAVALCAVIA PODERALE ALLA PK 33+100

SEZIONI TRASVERSALI ASSE PRINCIPALE

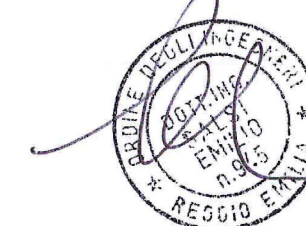


IL PROGETTISTA
Ing. Antonio De Fazio
Albo Ing. Bologna n° 3696

RESPONSABILE INTEGRAZIONE
PRESTAZIONI SPECIALISTICHE
Ing. Emilio Salsi
Albo Ing. Reggio Emilia n° 945

IL CONCESSIONARIO

Autostrada Regionale
Cispadana S.p.A.
IL PRESIDENTE
Graziano Pattuzzi



G					
F					
E					
D					
C					
B					
A	17.04.2012	EMISSIONE	LUCARELLI	DE FAZIO	SALSI
REV.	DATA	DESCRIZIONE	REDAZIONE	CONTROLLO	APPROVAZIONE

IDENTIFICAZIONE ELABORATO

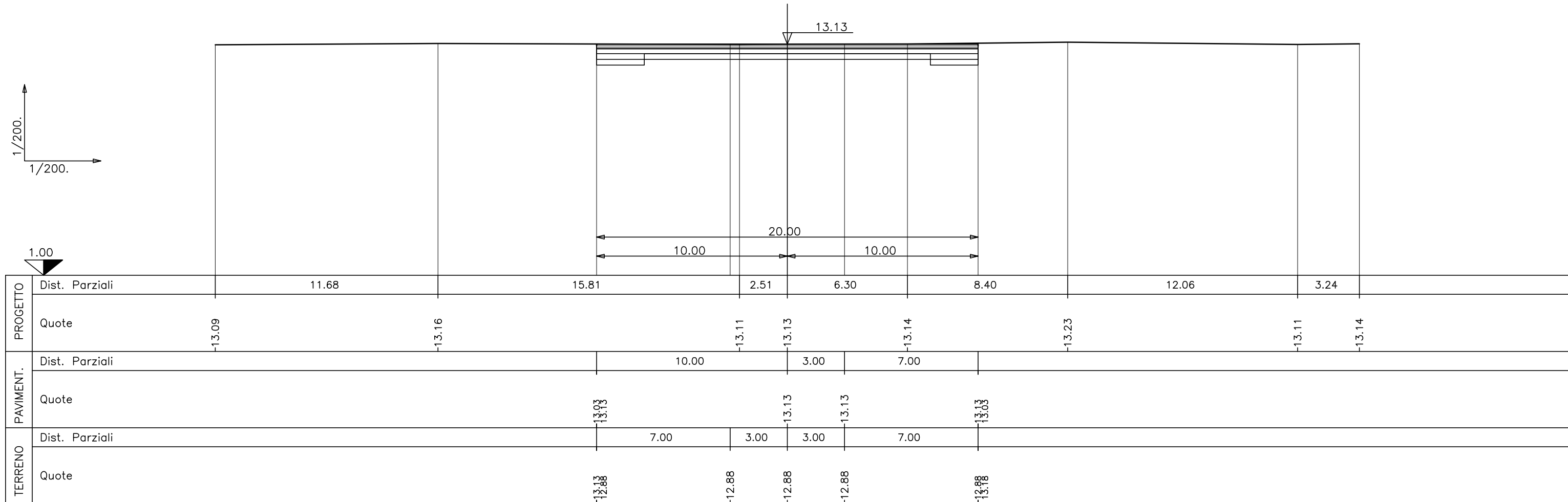
NUM. PROGR.	FASE	LOTTO	GRUPPO	CODICE OPERA WBS	TRAITO OPERA	AMBITO	TIPO ELABORATO	PROGRESSIVO	REV.	DATA: MAGGIO 2012
1862	PD	0	V28	VCS28	0	SD	SZ	01	A	SCALA: 1:200

SEZIONE N.V28-1

PROG. 0.00
QP = 13.13

ml 50.00 a sez.n. **V28-2**

Movimenti di terra	
R =mq	0.00
S1 =mq	1.68
S2 =mq	1.46
S3 =mq	1.88
S =mq	5.02
Binder	
=ml	20.00
Misto stabilizzato	
R =mq	2.98
S =mq	0.00
Scotico	
=ml	20.00
Stab.a calce	
R =mq	0.00
S =mq	7.49
Stab. in sito	
R =mq	0.00
S =mq	5.99



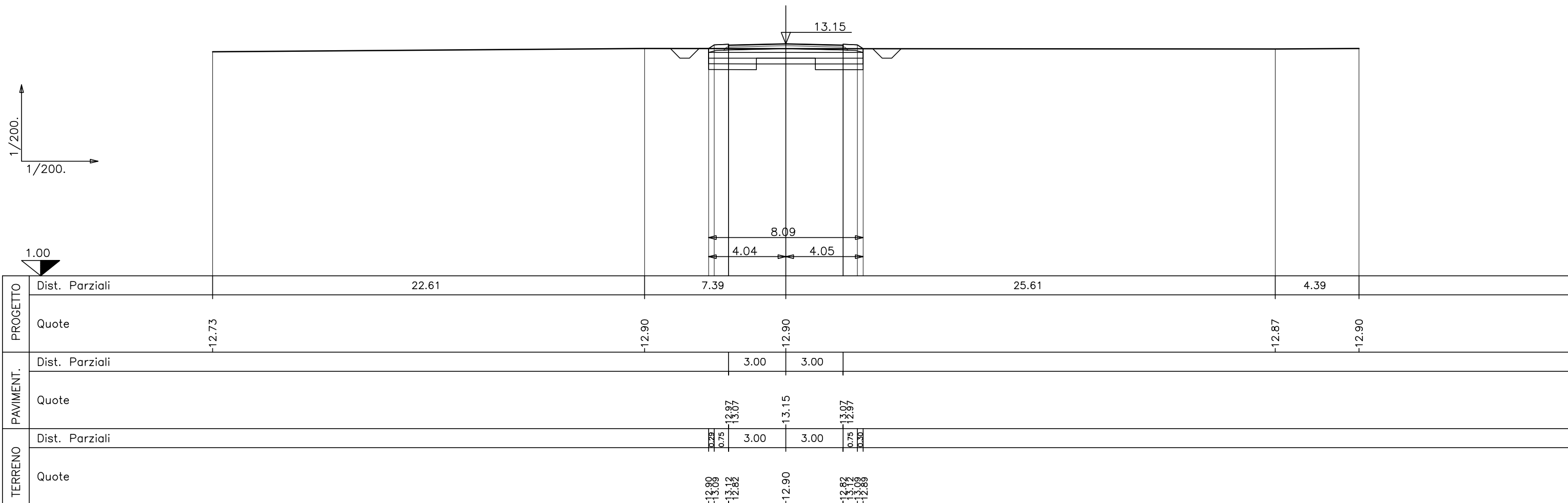
SEZIONE N.V28-2

PROG. 50.00
QP = 13.15

ml 50.00 da sez.n. **V28-1** ← → ml 50.00 a sez.n. **V28-3**

Movimenti di terra	
R1=mq	0.18
R2=mq	0.19
<u>R =mq</u>	<u>0.37</u>
S1=mq	0.22
<u>S =mq</u>	<u>0.22</u>
Binder	
=ml	6.00
Misto stabilizzato	
R =mq	0.94
S =mq	0.00
Fosso in sinistra	
R =mq	0.00
S =mq	0.49
Fosso in destra	
R =mq	0.00
S =mq	0.49
Vegetale in sx	
R =mq	0.00
S =mq	0.30
Vegetale in dx	
R =mq	0.00
S =mq	0.30

Inerbimento sx	
=ml	1.40
Inerbimento dx	
=ml	1.11
Stab.a calce	
R =mq	0.00
S =mq	3.92
Stab. in sito	
R =mq	0.00
S =mq	2.42
Scotico	
=ml	8.09



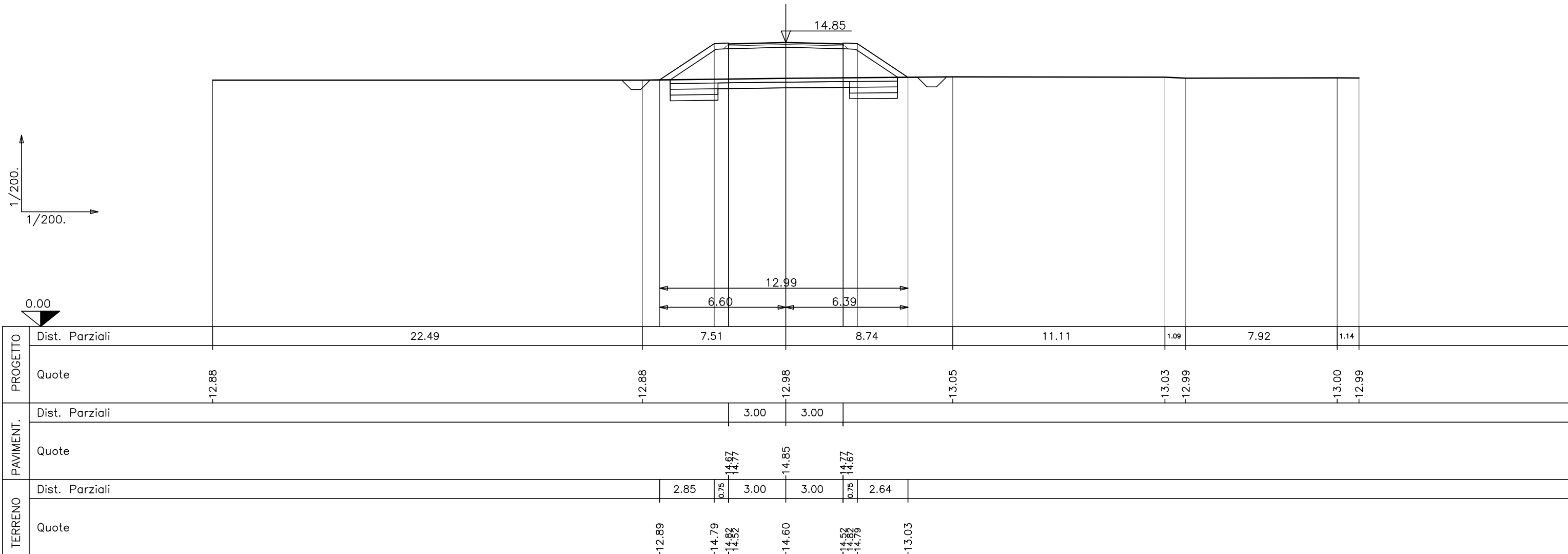
SEZIONE N.V28-3

PROG. 100.00
QP = 14.85

ml 50.00 da sez.n. **V28-2** ← → ml 50.00 a sez.n. **V28-4**

Movimenti di terra	
R1=mq	4.05
R2=mq	9.51
R3=mq	3.70
<u>R =mq</u>	<u>17.26</u>
<u>S =mq</u>	<u>0.00</u>
Binder	
=ml	6.00
Misto stabilizzato	
R =mq	0.94
S =mq	0.00
Fosso in sinistra	
R =mq	0.00
S =mq	0.48
Fosso in destra	
R =mq	0.00
S =mq	0.51
Scotico	
=ml	11.89
Vegetale in sx	
R =mq	0.00

S =mq	1.14
Vegetale in dx	
R =mq	0.00
S =mq	1.08
Inerbimento sx	
=ml	4.47
Inerbimento dx	
=ml	3.93
Stab.a calce	
R =mq	0.00
S =mq	3.00
Stab. in sito	
R =mq	0.00
S =mq	3.56



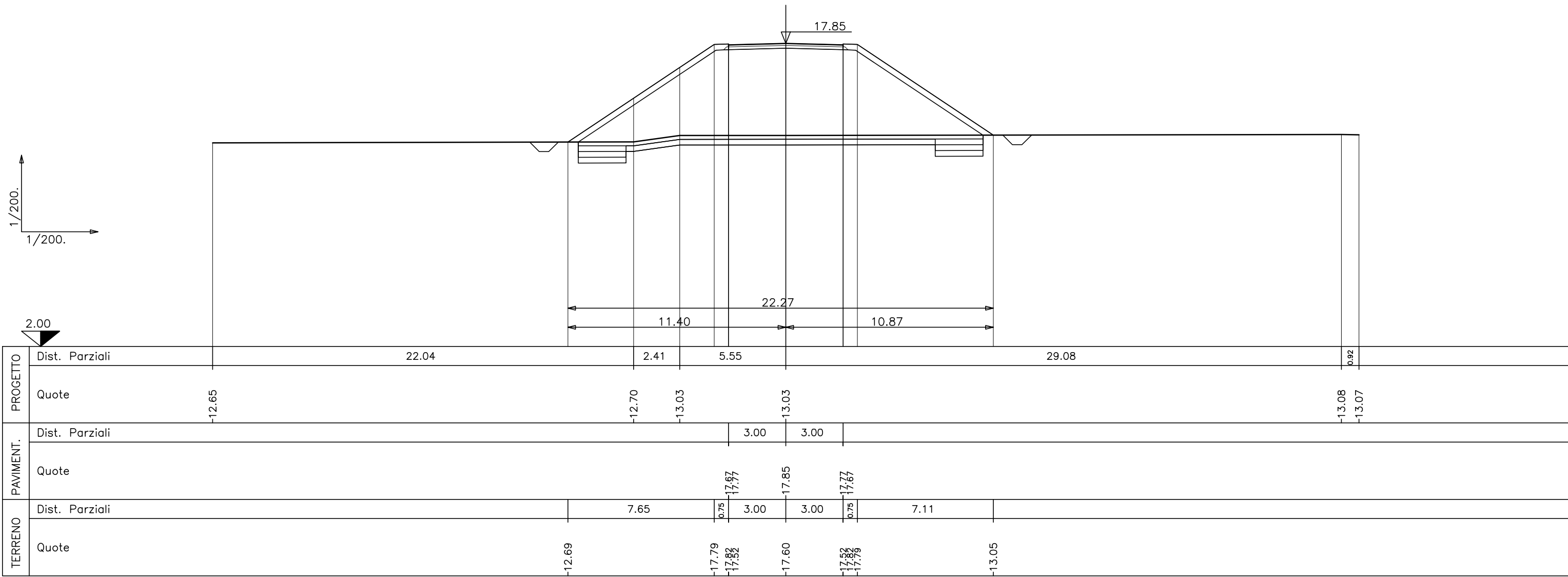
SEZIONE N.V28-4

PROG. 150.00
QP = 17.85

ml 50.00 da sez.n. **V28-3** ← → ml 50.00 a sez.n. **V28-5**

Movimenti di terra	
R1=mq	69.65
<u>R =mq</u>	<u>69.65</u>
<u>S =mq</u>	<u>0.00</u>
Binder	
=ml	6.00
Misto stabilizzato	
R =mq	0.94
S =mq	0.00
Fosso in sinistra	
R =mq	0.00
S =mq	0.49
Fosso in destra	
R =mq	0.00
S =mq	0.49
Scotico	
=ml	21.18
Vegetale in sx	
R =mq	0.00

S =mq	2.88
Vegetale in dx	
R =mq	0.00
S =mq	2.68
Inerbimento sx	
=ml	10.25
Inerbimento dx	
=ml	9.30
Stab.a calce	
R =mq	0.00
S =mq	3.00
Stab. in sito	
R =mq	0.00
S =mq	6.34



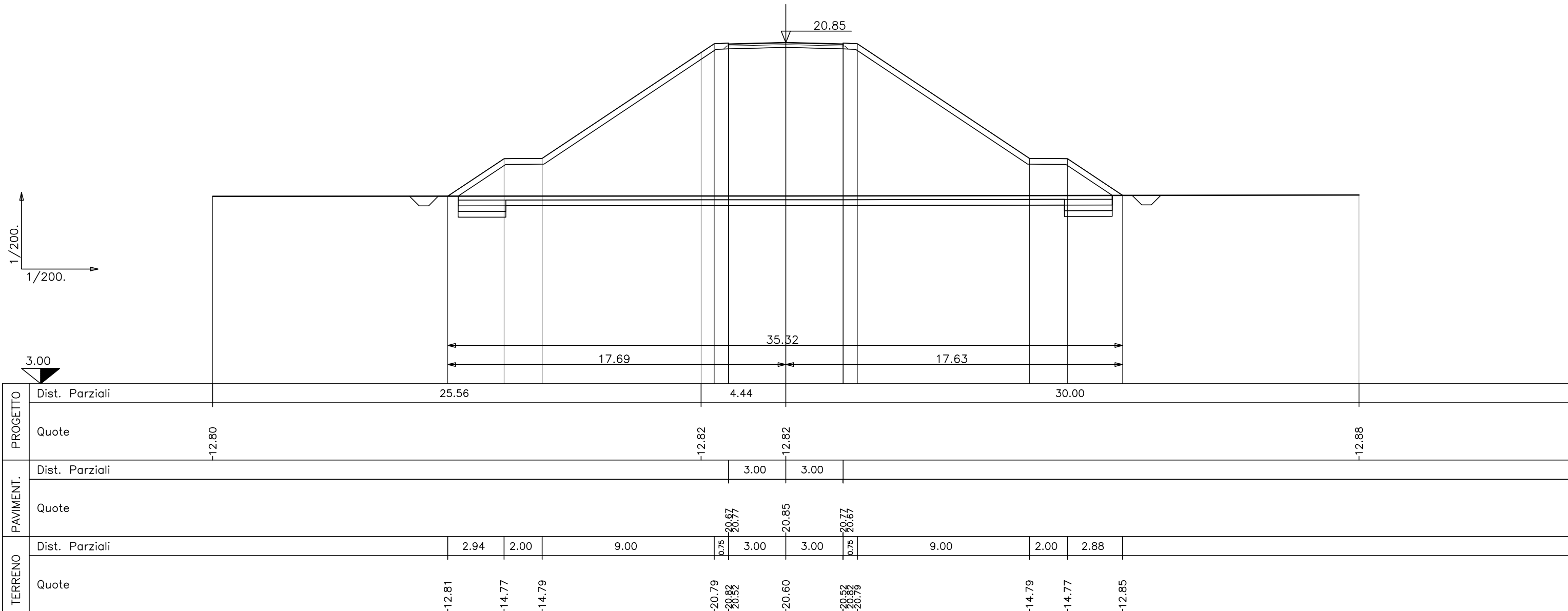
SEZIONE N.V28-5

PROG. 200.00
QP = 20.85

ml 50.00 da sez.n. **V28-4** ← → ml 42.70 a sez.n. **V28-6**

Movimenti di terra	
R1=mq	161.20
<u>R =mq</u>	<u>161.20</u>
S =mq	0.00
Binder	
=ml	6.00
Misto stabilizzato	
R =mq	0.94
S =mq	0.00
Fosso in sinistra	
R =mq	0.00
S =mq	0.49
Fosso in destra	
R =mq	0.00
S =mq	0.49
Scotico	
=ml	34.24

Vegetale in sx	
R =mq	0.00
S =mq	5.01
Vegetale in dx	
R =mq	0.00
S =mq	5.00
Inerbimento sx	
=ml	17.40
Inerbimento dx	
=ml	17.03
Stab.a calce	
R =mq	0.00
S =mq	3.00
Stab. in sito	
R =mq	0.00
S =mq	10.28

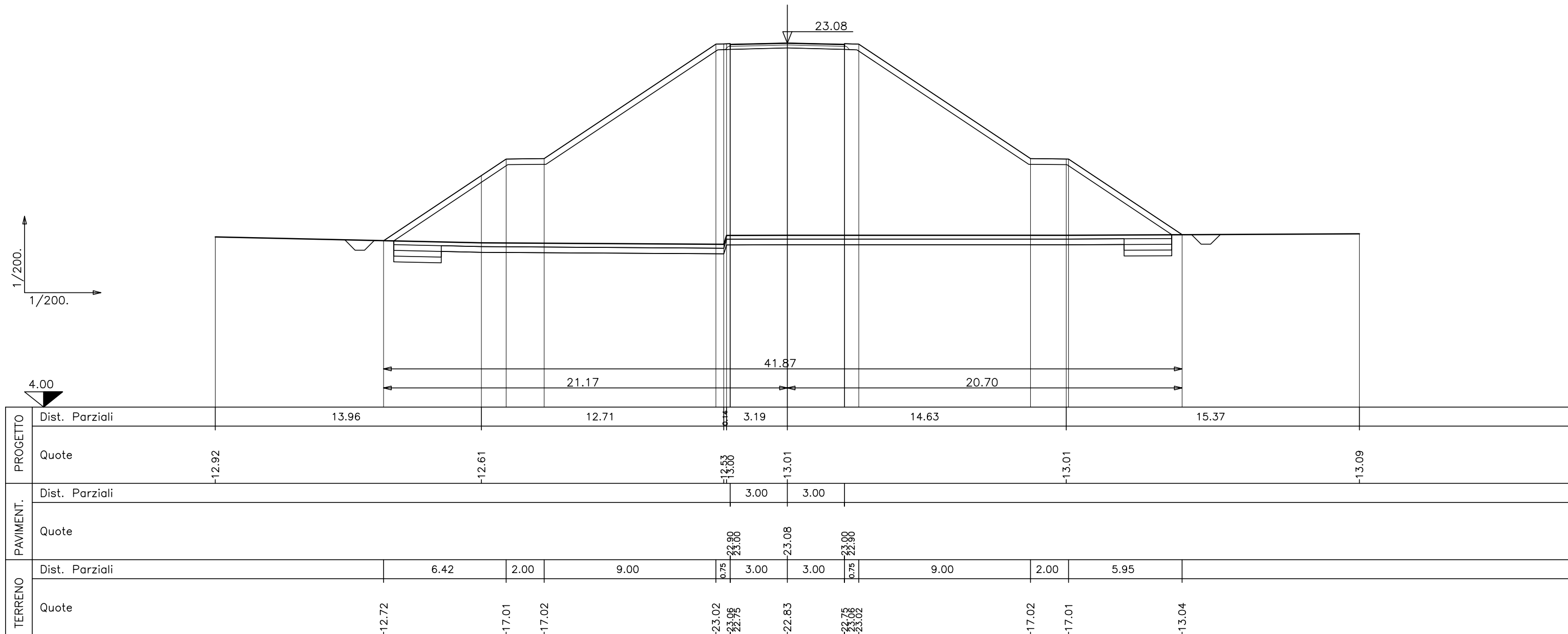


SEZIONE N.V28-6

PROG. 242.70
QP = 23.08

ml 42.70 da sez.n. **V28-5** ← → ml 4.00 a sez.n. **V28-7**

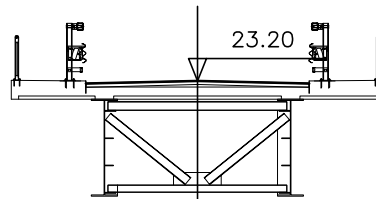
Movimenti di terra	=ml	40.81	
R1=mq	247.10	Vegetale in sx	
<u>R =mq</u>	<u>247.10</u>	R =mq	0.00
S =mq	0.00	S =mq	6.26
<u>S =mq</u>	<u>0.00</u>	Vegetale in dx	
Binder	=ml	6.00	
Misto stabilizzato	R =mq	0.00	
R =mq	0.94	S =mq	6.10
S =mq	0.00	Inerbimento sx	
Fosso in sinistra	=ml	21.58	
R =mq	0.00	Inerbimento dx	
S =mq	0.53	=ml	20.72
Fosso in destra	Stab.a calce	R =mq	0.00
R =mq	0.00	S =mq	3.00
S =mq	0.50	Stab. in sito	
Scotico	R =mq	0.00	
	S =mq	12.24	



SEZIONE N.V28-7

PROG. 246.70
QP = 23.20

ml 4.00 da sez.n. **V28-6** ← → ml 25.00 a sez.n. **V28-8**



1/200.
1/200.

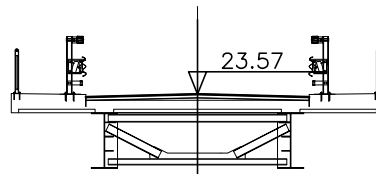
5.00

PROGETTO	Dist. Parziali	9.28	17.49	3.11	14.60	15.40
	Quote	-12.77	-12.57	-12.46	-12.94	-12.95
PAVIMENT.	Dist. Parziali					
	Quote					
TERRENO	Dist. Parziali					
	Quote					

SEZIONE N.V28-9

PROG. 295.20
QP = 23.57

ml 23.50 da sez.n. **V28-8** ← → ml 23.50 a sez.n. **V28-10**



1/200.
1/200.

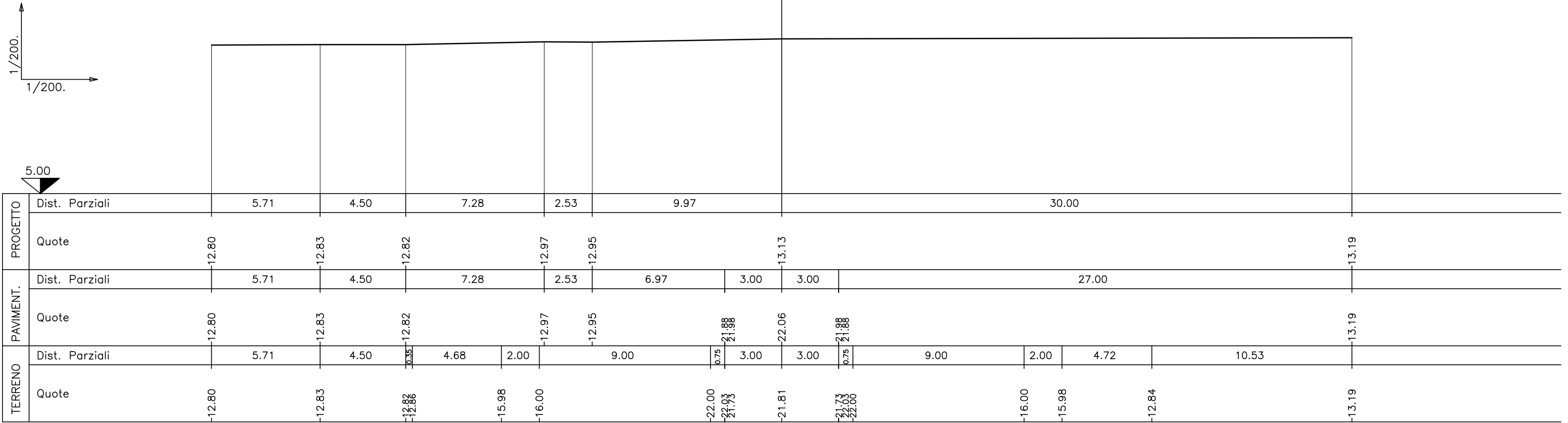
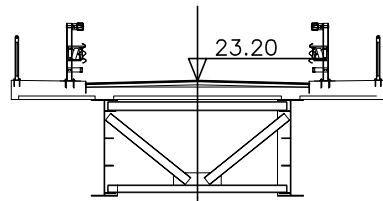
5.00

PROGETTO	Dist. Parziali	17.33	10.76	1.91	5.22	8.65	16.13
	Quote	-12.15	-12.35	-12.52	-12.61	-12.87	-13.08
PAVIMENT.	Dist. Parziali						
	Quote						
TERRENO	Dist. Parziali						
	Quote						

SEZIONE N.V28-11

PROG. 343.70
QP = 23.20

ml 25.00 da sez.n. **V28-10** ← → ml 4.00 a sez.n. **V28-12**



1/200.
1/200.

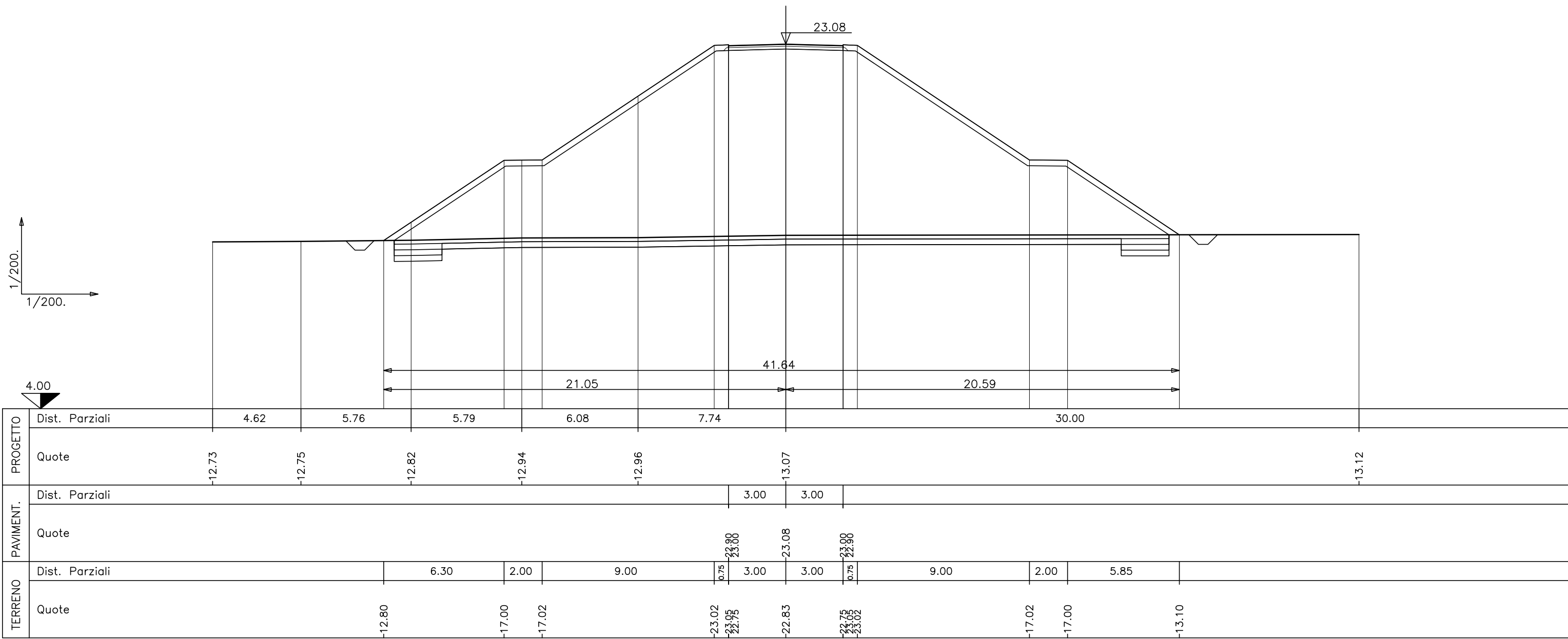
5.00

SEZIONE N.V28-12

PROG. 347.70
QP = 23.08

ml 4.00 da sez.n. **V28-11** ← → ml 22.30 a sez.n. **V28-13**

Movimenti di terra	=ml	40.55			
R1=mq	239.52	Vegetale in sx			
<u>R =mq</u>	<u>239.52</u>	R =mq	0.00		
S =mq	0.00	S =mq	6.23		
Binder	=ml	6.00	Vegetale in dx		
Misto stabilizzato	R =mq	0.94	R =mq	0.00	
R =mq	0.94	S =mq	6.06		
S =mq	0.00	Inerbimento sx	=ml	21.43	
Fosso in sinistra	R =mq	0.00	Inerbimento dx	=ml	20.59
R =mq	0.00	S =mq	0.48	Stab.a calce	
S =mq	0.48	Fosso in destra	R =mq	0.00	
R =mq	0.00	R =mq	0.00	S =mq	3.00
S =mq	0.49	S =mq	3.00	Stab. in sito	
Scotico	R =mq	0.00	R =mq	0.00	
	S =mq	0.49	S =mq	12.16	



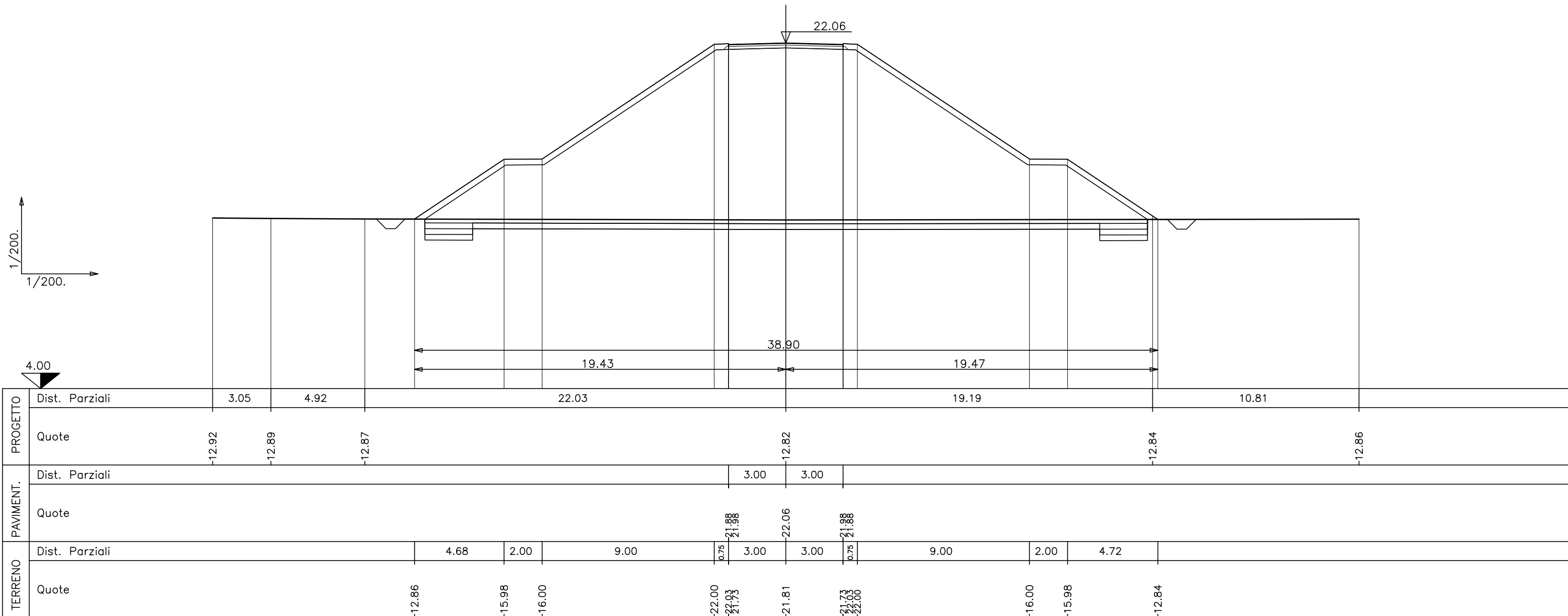
SEZIONE N.V28-13

PROG. 370.00
QP = 22.06

ml 22.30 da sez.n. **V28-12** ← → ml 50.00 a sez.n. **V28-14**

Movimenti di terra	
R1 =mq	205.81
<u>R =mq</u>	<u>205.81</u>
<u>S =mq</u>	<u>0.00</u>
Binder	
=ml	6.00
Misto stabilizzato	
R =mq	0.94
S =mq	0.00
Fosso in sinistra	
R =mq	0.00
S =mq	0.49
Fosso in destra	
R =mq	0.00
S =mq	0.50
Scotico	
=ml	37.82

Vegetale in sx	
R =mq	0.00
S =mq	5.65
Vegetale in dx	
R =mq	0.00
S =mq	5.66
Inerbimento sx	
=ml	19.49
Inerbimento dx	
=ml	19.24
Stab.a calce	
R =mq	0.00
S =mq	3.00
Stab. in sito	
R =mq	0.00
S =mq	11.34



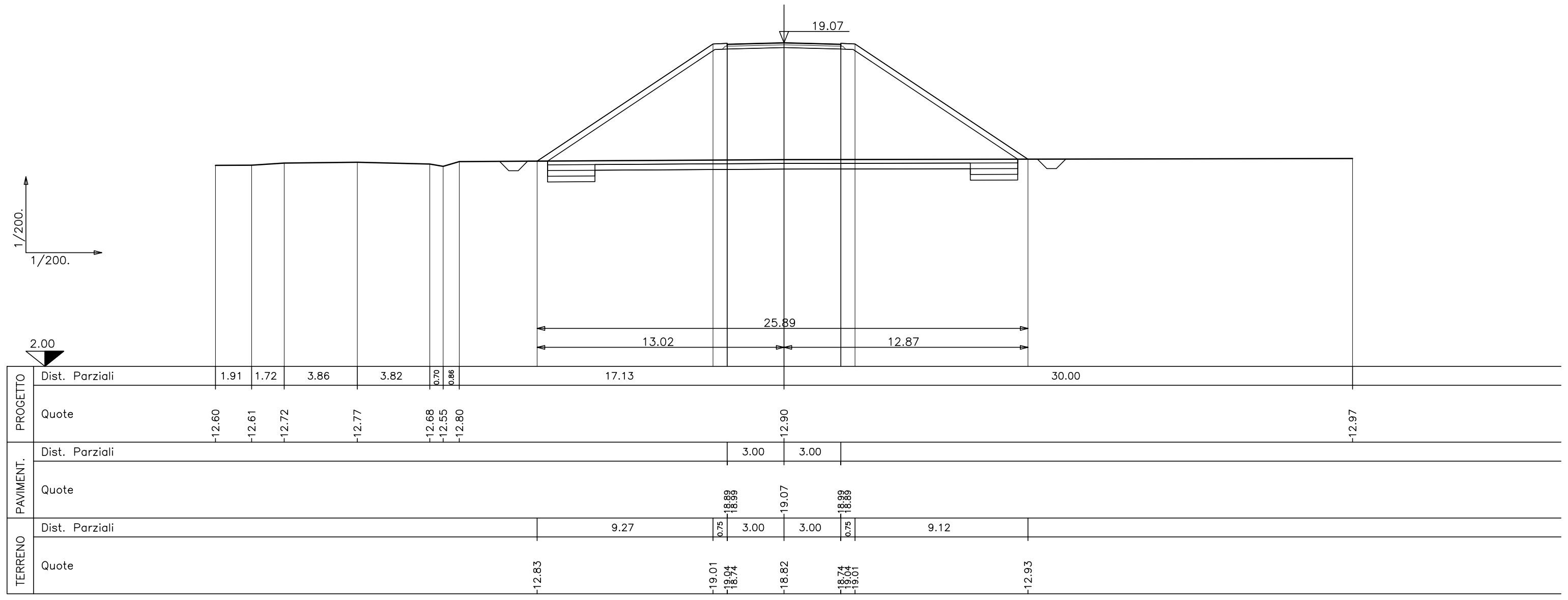
SEZIONE N.V28-14

PROG. 420.00
QP = 19.07

ml 50.00 da sez.n. **V28-13** ← → ml 50.00 a sez.n. **V28-15**

Movimenti di terra	
R1 =mq	100.69
<u>R =mq</u>	<u>100.69</u>
<u>S =mq</u>	<u>0.00</u>
Binder	
=ml	6.00
Misto stabilizzato	
R =mq	0.94
S =mq	0.00
Fosso in sinistra	
R =mq	0.00
S =mq	0.49
Fosso in destra	
R =mq	0.00
S =mq	0.49
Scotico	
=ml	24.81
Vegetale in sx	

R =mq	0.00
S =mq	3.45
Vegetale in dx	
R =mq	0.00
S =mq	3.40
Inerbimento sx	
=ml	12.20
Inerbimento dx	
=ml	11.71
Stab.a calce	
R =mq	0.00
S =mq	3.00
Stab. in sito	
R =mq	0.00
S =mq	7.44



PROGETTO	Dist. Parziali	1.91	1.72	3.86	3.82	0.70	0.86	17.13	30.00				
	Quote	-12.60	-12.61	-12.72	-12.77	-12.68	-12.55	-12.80	-12.90	-12.97			
PAVIMENT.	Dist. Parziali							3.00	3.00				
	Quote							18.89	19.07	18.89			
TERRENO	Dist. Parziali						9.27	0.75	3.00	3.00	0.75	9.12	
	Quote						-12.83	-19.01	-18.94	-18.82	-18.74	-19.04	-19.01

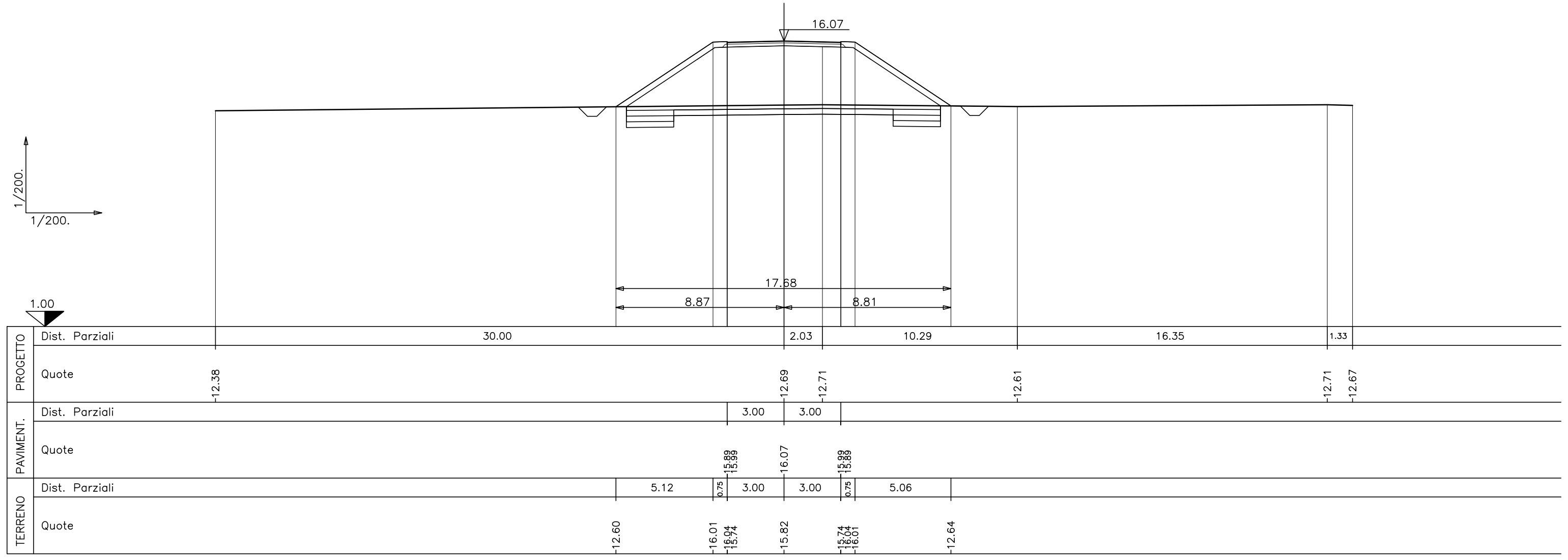
SEZIONE N.V28-15

PROG. 470.00
QP = 16.07

ml 50.00 da sez.n. **V28-14** ← → ml 50.00 a sez.n. **V28-16**

Movimenti di terra	
R1=mq	40.58
<u>R =mq</u>	<u>40.58</u>
<u>S =mq</u>	<u>0.00</u>
Binder	
=ml	6.00
Misto stabilizzato	
R =mq	0.94
S =mq	0.00
Fosso in sinistra	
R =mq	0.00
S =mq	0.48
Fosso in destra	
R =mq	0.00
S =mq	0.49
Scotico	
=ml	16.58
Vegetale in sx	
R =mq	0.00
S =mq	1.97

Vegetale in dx	
R =mq	0.00
S =mq	1.94
Inerbimento sx	
=ml	7.20
Inerbimento dx	
=ml	6.83
Stab.a calce	
R =mq	0.00
S =mq	3.00
Stab. in sito	
R =mq	0.00
S =mq	4.98



PROGETTO	Dist. Parziali	30.00		2.03	10.29	16.35		1.33
	Quote	-12.38		-12.69	-12.71		-12.61	-12.71 -12.67
PAVIMENT.	Dist. Parziali		3.00	3.00				
	Quote		-15.89	-16.07	-15.89			
TERRENO	Dist. Parziali		5.12	3.00	3.00	0.75	5.06	
	Quote	-12.60	-16.01	-16.94	-15.82	-15.74	-16.01	-12.64

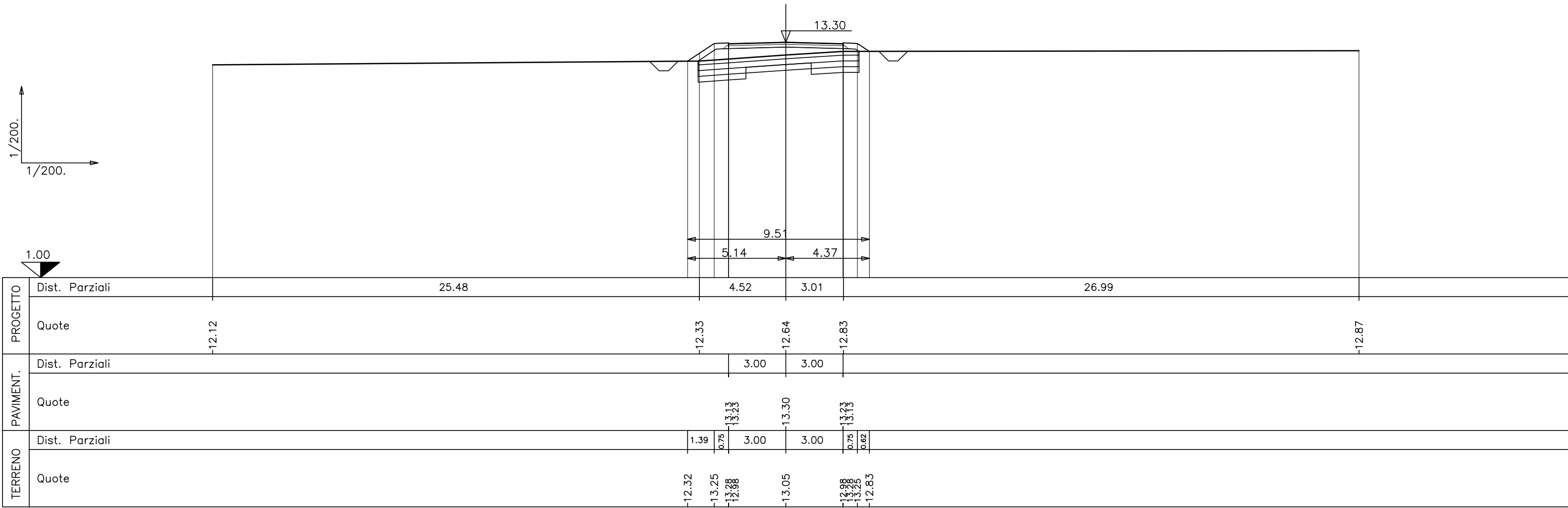
SEZIONE N.V28-16

PROG. 520.00
QP = 13.30

ml 50.00 da sez.n. **V28-15** ← → ml 52.81 a sez.n. **V28-17**

Movimenti di terra	
R1 =mq	3.98
<u>R =mq</u>	<u>3.98</u>
<u>S =mq</u>	<u>0.00</u>
Binder	
=ml	6.00
Misto stabilizzato	
R =mq	0.94
S =mq	0.00
Fosso in sinistra	
R =mq	0.00
S =mq	0.49
Fosso in destra	
R =mq	0.00
S =mq	0.49
Scotico	
=ml	8.42
Vegetale in sx	
R =mq	0.00
S =mq	0.62
Vegetale in dx	
R =mq	0.00

S =mq	0.35
Inerbimento sx	
=ml	2.72
Inerbimento dx	
=ml	1.50
Stab.a calce	
R =mq	0.00
S =mq	4.03
Stab. in sito	
R =mq	0.00
S =mq	2.53



SEZIONE N.V28-17

PROG. 572.81
QP = 12.68

ml 52.81 da sez.n. **V28-16** ←

Movimenti di terra

R =mq 0.00

S1=mq 5.05

S =mq 5.05

Binder

=ml 20.00

Misto stabilizzato

R =mq 2.98

S =mq 0.00

Scotico

=ml 20.00

Stab.a calce

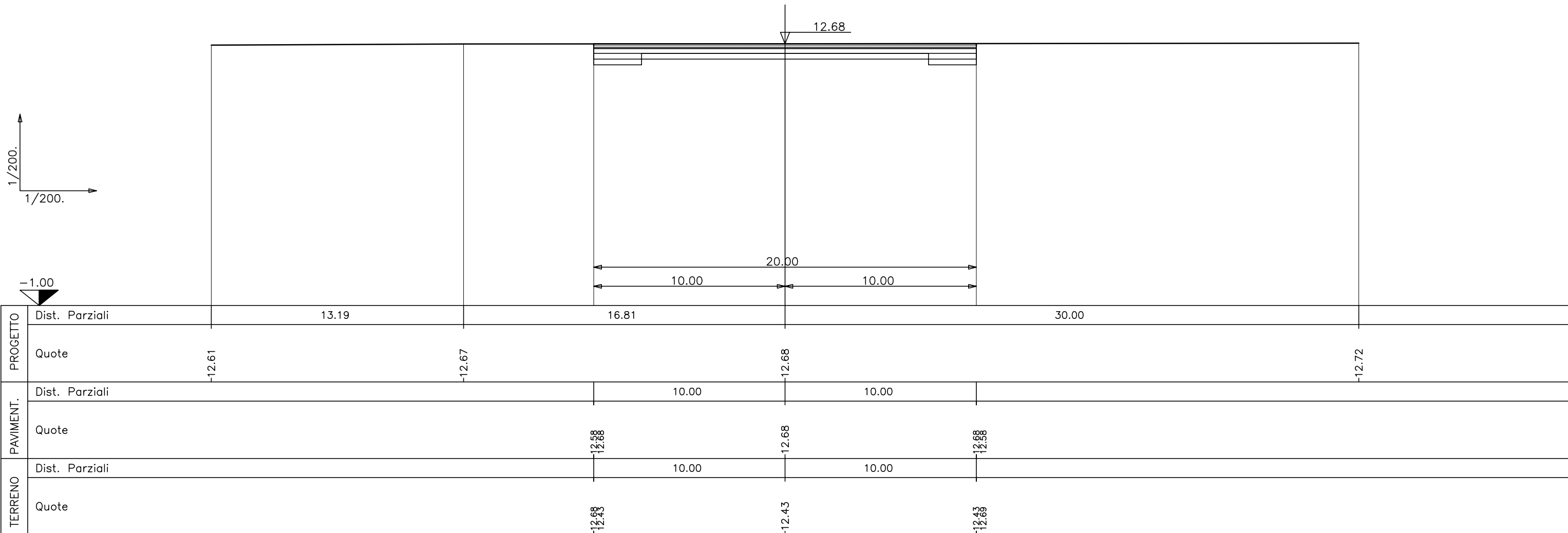
R =mq 0.00

S =mq 7.50

Stab. in sito

R =mq 0.00

S =mq 6.00



1/200.
1/200.

-1.00

12.68

20.00

10.00

10.00

13.19

16.81

30.00

-12.61

-12.67

12.68

-12.72

10.00

10.00

12.58

12.68

12.58

10.00

10.00

12.68

12.43

12.68