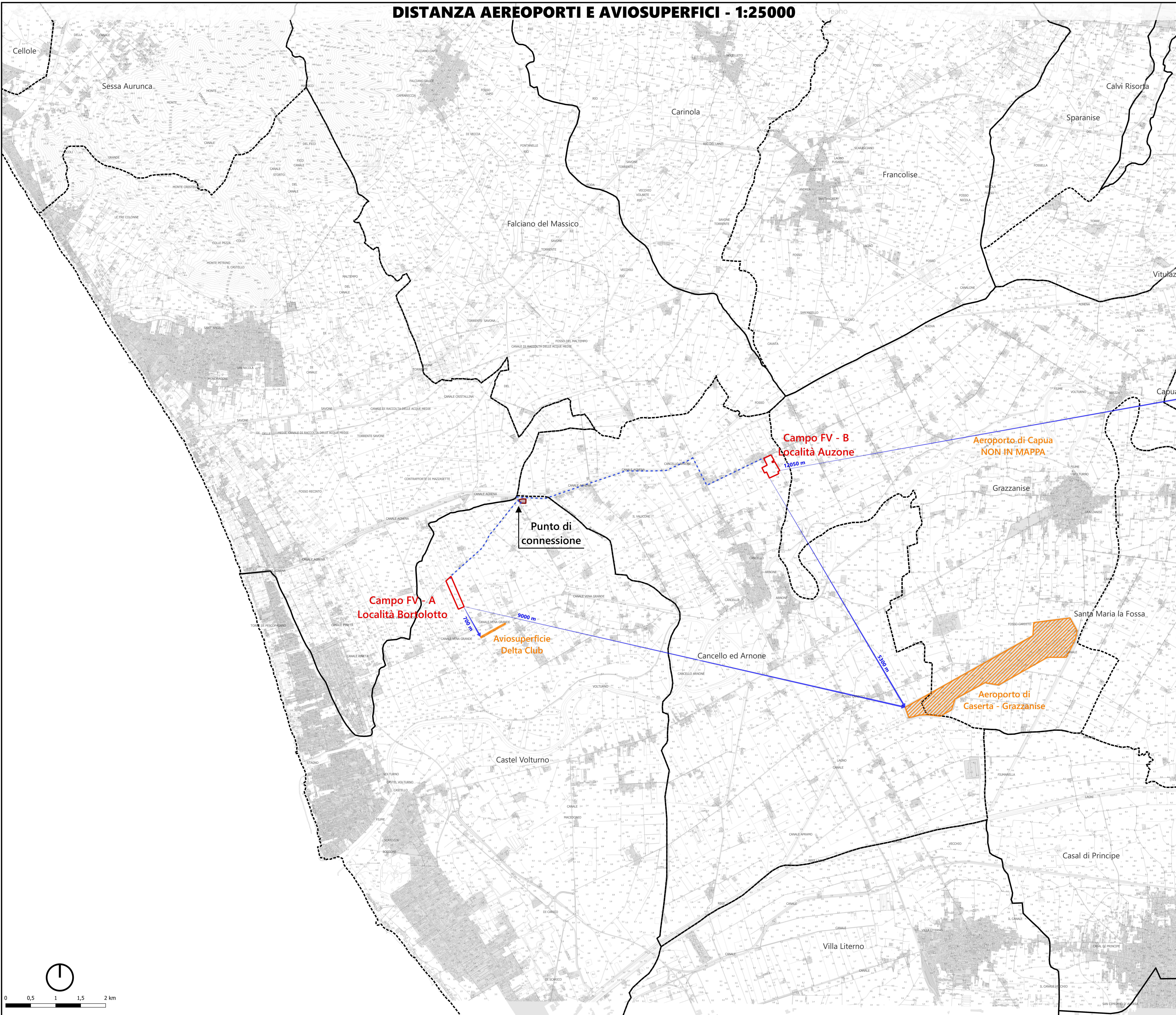


DISTANZA AEREOPORTI E AVIOSUPERFICI - 1:25000



Soggetto Responsabile: **ATON 22 s.r.l.**
Via Julius Durst, 6
Bressanone (BZ)
P.Iva 03072680212
Pec: aton.22@pec.it

IMPIANTO FV C. 025027
Progettazione di un impianto agro-fotovoltaico di potenza complessiva 11.359 KW e di tutte le opere ed infrastrutture connesse, nei comuni di Castel Volturno e Canello ed Arnone.

DISTANZA AEREOPORTI E AVIOSUPERFICI

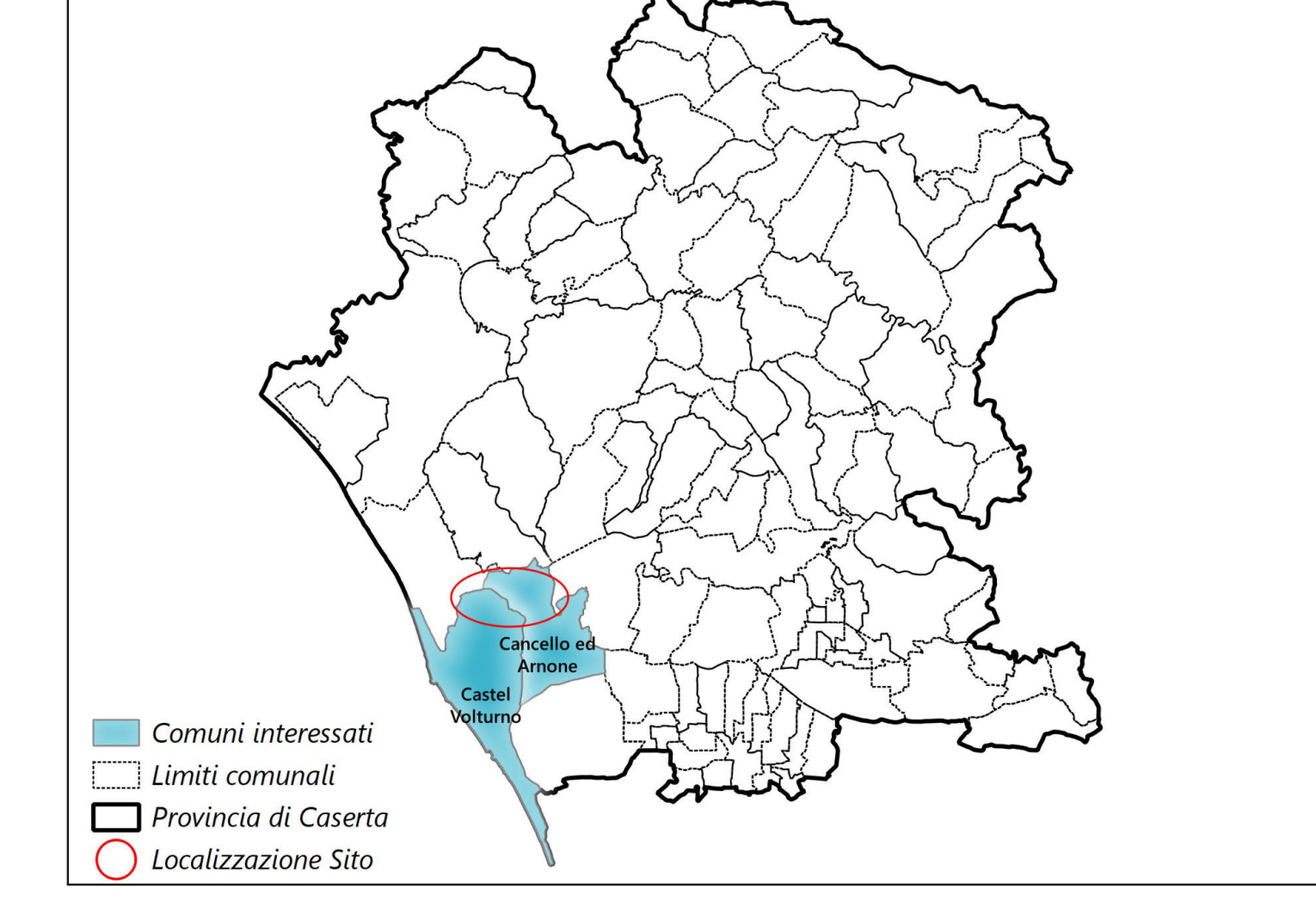
Progettazione: **mari** Il Tecnico
Ing. Samuele Viara

Ing. S.A. Rossi	Ing. S. S. S. S.	MISSIONE	10/2021
Ing. V. Villani	Ing. S. S. S. S.	DATA	
Ing. S. S. S. S.	Ing. S. S. S. S.	CAUSALE	
PROTOCOLLO	REDAZIONE	CONTROLLO	AUTORIZZAZIONE

Doc	C.025027_DEF_T.15	Formato	A 0	Scala	1:25000
-----	-------------------	---------	-----	-------	---------

Il presente documento è di proprietà esclusiva della Aton 22 s.r.l. non potrà essere distribuito o copiato in nessuna delle sue parti. La Aton 22 s.r.l. si riserva il diritto di ogni modifica.

INQUADRAMENTO TERRITORIALE



LEGENDA

- Limiti amministrativi comunali
- Area di intervento Impianti di progetto
- Percorso elettrodotto MT interrato di progetto
- CP e-distribuzione esistente
- Distanze aviosuperfici
- Aeroporti e aviosuperfici
- Superfici urbanizzate

Distanze da Aeroporti e aviosuperfici

n.	CAMPO FV	TIPO	DISTANZA
1	A	Aviosuperficie Delta Club	700 m
2	B	Aeroporto di Caserta - Grazzanise	5300 m
3	A	Aeroporto di Caserta - Grazzanise	9000 m
4	B	Aeroporto Capua	12050 m

