



REGIONE CAMPANIA
PROVINCIA DI CASERTA
COMUNI DI CASTEL VOLTURNO E CANCELLO ED ARNONE



Soggetto Responsabile:

ATON 22 s.r.l.

Via Julius Durst, 6
 Bressanone (BZ)
 P.Iva 03072680212
 Pec: aton.22@pec.it

IMPIANTO FV C_025027

Progettazione di un impianto agro-fotovoltaico di potenza complessiva **11.959 KW** e di tutte le opere ed infrastrutture connesse, nei comuni di Castel Volturno e Canello ed Arnone

SCHEMA ELETTRICO UNIFILARE

Progettazione:



Il Progettista

Ing. Samuele Viara



| | | | | | | | |
|------------|--------------------|-------------|---------------|--|-----------|---------|-----------|
| | | | | | | | |
| | Ing. R.A. Rossi | | | | | | |
| | Ing. V. Villano | | | | | | |
| | Pian.Ter. L. Lanni | | | | | | |
| | Pian.Ter. G.Delogu | Ing. R. Mai | Ing. S. Viara | | emissione | 09/2021 | |
| PROTOCOLLO | REDATTO | CONTROLLATO | AUTORIZZATO | | CAUSALE | DATA | REVISIONE |

Doc

C_025027_DEF_T_30

Formato

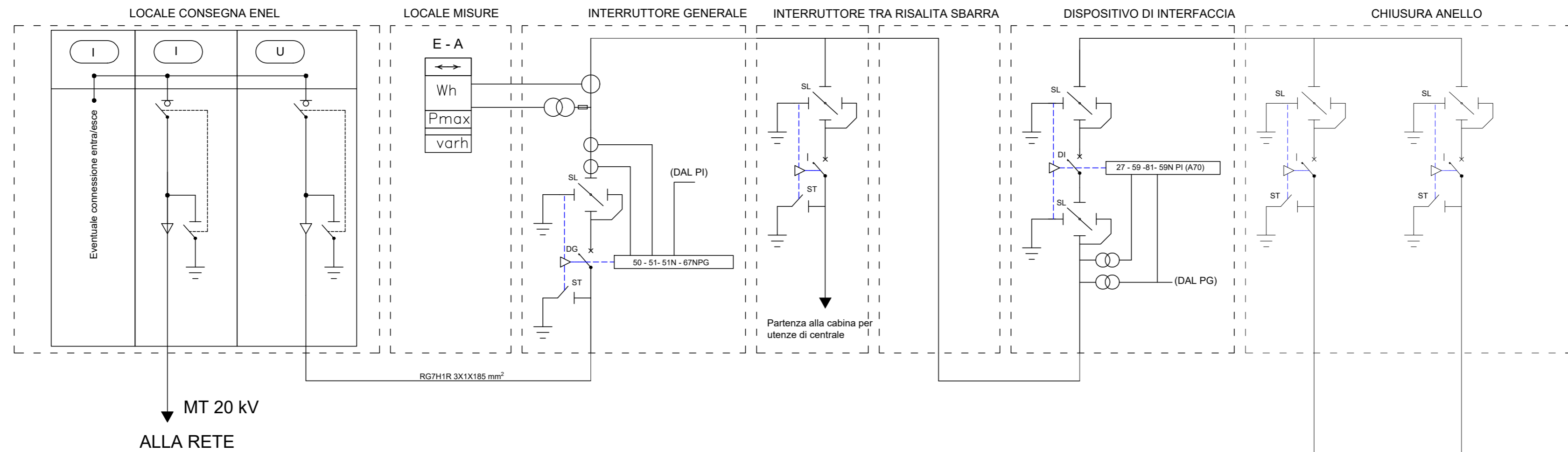
A1

Scala

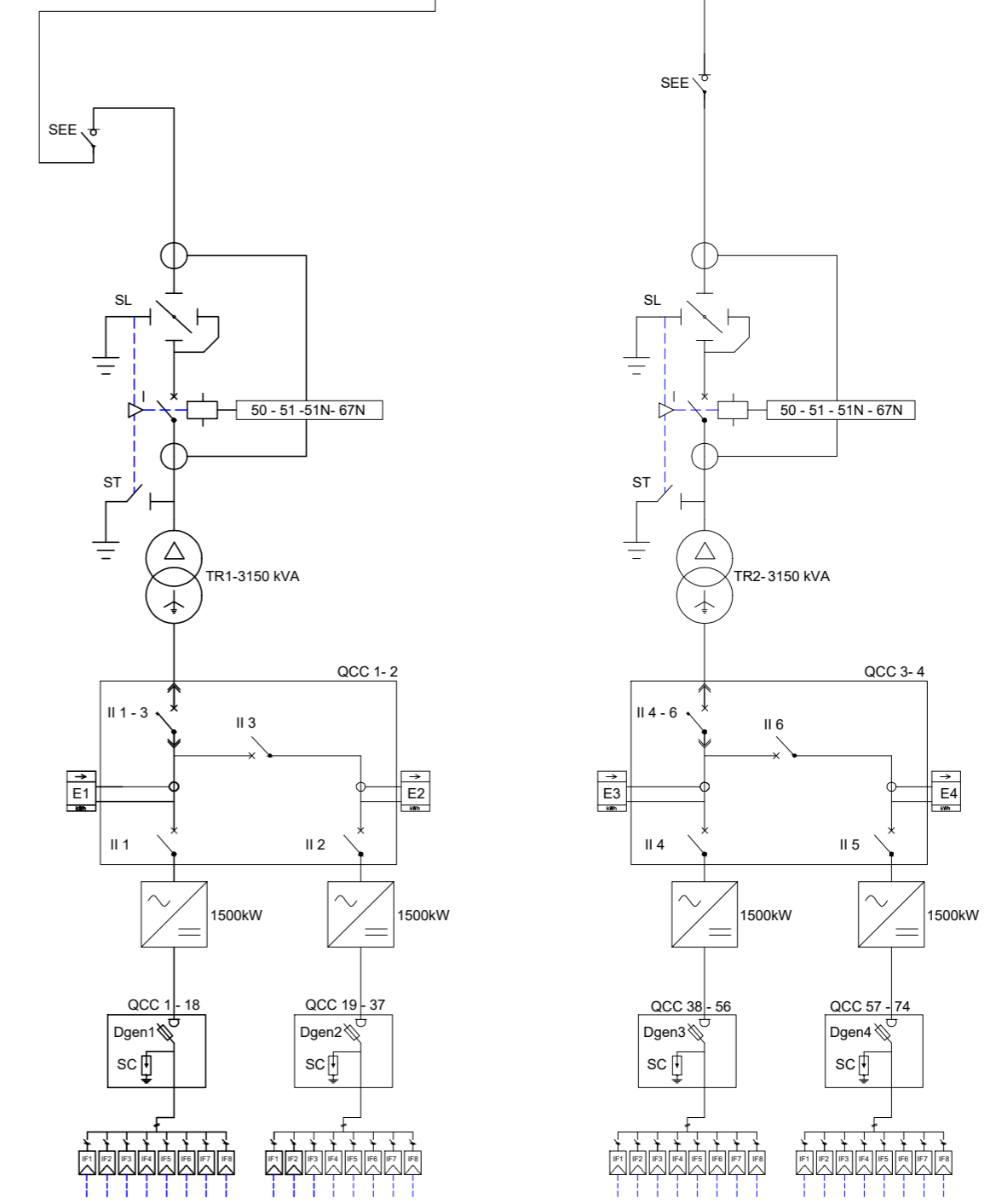
-

Il presente documento è di proprietà esclusiva della Aton 22, non potrà essere duplicato e/o copiato in nessuna delle sue parti. Aton 22 si riserva il diritto di ogni modifica.

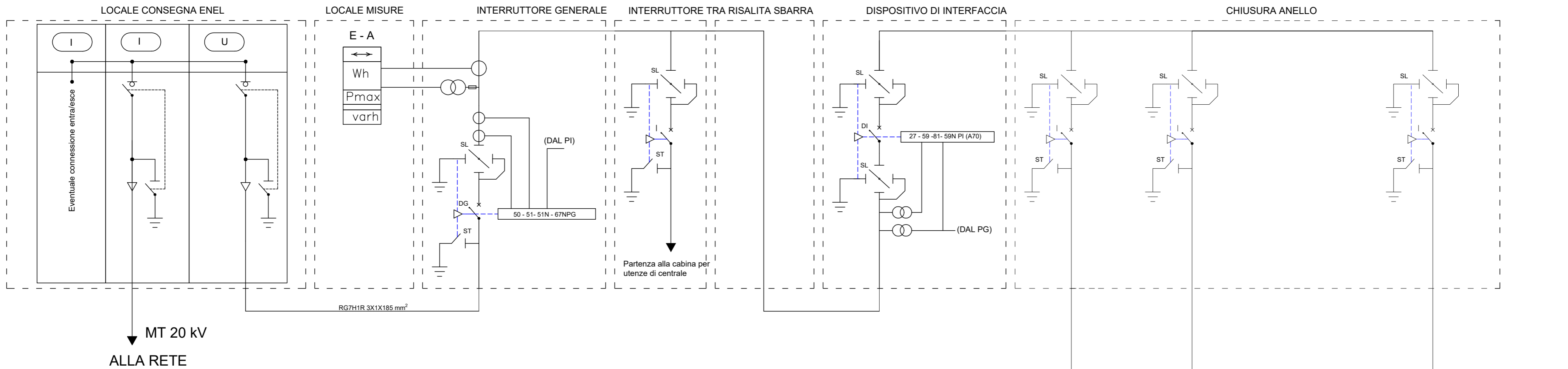
SCHEMA ELETTRICO UNIFILARE - Campo FV A-Bortolotto (Castel Volturno): 5.966 KW



| LEGENDA | |
|----------|--------------------------------------|
| E | Apparato di misura energia prodotta |
| E - A | Apparato di misura energia |
| DG | Dispositivo generale |
| DI | Dispositivo di interfaccia |
| PI (A70) | Protezione di interfaccia |
| Dgen | Dispositivo del generatore |
| PG | Protezione generale |
| IF | Isola fotovoltaica |
| QCC | Quadro di campo |
| SL | Sezionatore di linea |
| ST | Sezionatore di terra |
| TR | Trasformatore |
| SC | Scaricatore |
| II | Interruttore automatico estraibile |
| II | Interruttore inverter |
| I | Interruttore |
| SEE | Sezionatore entra e esci |
| TRA | Trasformatore per utenze di centrale |



SCHEMA ELETTRICO UNIFILARE - Campo FV B-Località Auzone (Cancello ed Arnone): 5.993 KW



MT 20 kV
ALLA RETE

LEGENDA

| | |
|----------|--------------------------------------|
| E | Apparato di misura energia prodotta |
| E - A | Apparato di misura energia |
| DG | Dispositivo generale |
| DI | Dispositivo di Interfaccia |
| PI (A70) | Protezione di Interfaccia |
| Dgen | Dispositivo del generatore |
| PG | Protezione generale |
| IF | Isola fotovoltaica |
| QCC | Quadro di campo |
| SL | Sezionatore di linea |
| ST | Sezionatore di terra |
| TR | Trasformatore |
| SC | Scaricatore |
| II | Interruttore automatico estraibile |
| II | Interruttore inverter |
| I | Interruttore |
| SEE | Sezionatore entra e esci |
| TRA | Trasformatore per utenze di centrale |

