

IL CONCEDENTE

IL CONCESSIONARIO



**AUTOSTRADA REGIONALE CISPADANA
DAL CASELLO DI REGGIOLO-ROLO SULLA A22
AL CASELLO DI FERRARA SUD SULLA A13**

CODICE C.U.P. E81B0800060009

PROGETTO DEFINITIVO

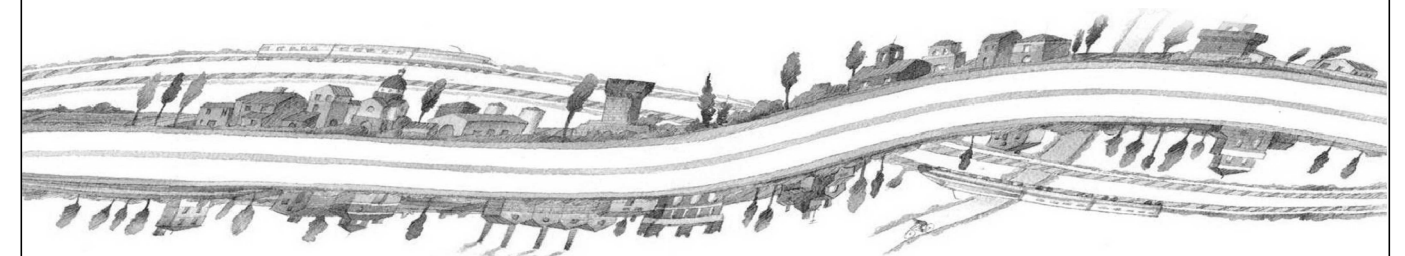
**ASSE AUTOSTRADALE (COMPRESIVO DEGLI INTERVENTI LOCALI
DI COLLEGAMENTO VIARIO AL SISTEMA AUTOSTRADALE)**

PROGETTAZIONE STRADALE

VIABILITA' INTERFERITA

V29 - CAVALCAVIA SP2 PANARIA BASSA

SEZIONI TRASVERSALI ASSE PRINCIPALE

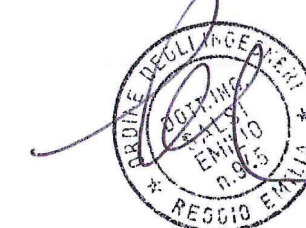


IL PROGETTISTA
Ing. Antonio De Fazio
Albo Ing. Bologna n° 3696

RESPONSABILE INTEGRAZIONE
PRESTAZIONI SPECIALISTICHE
Ing. Emilio Salsi
Albo Ing. Reggio Emilia n° 945

IL CONCESSIONARIO

Autostrada Regionale
Cispadana S.p.A.
IL PRESIDENTE
Graziano Pattuzzi



Graziano Pattuzzi

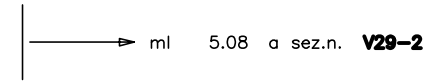
G					
F					
E					
D					
C					
B					
A	17.04.2012	EMISSIONE	LUCARELLI	DE FAZIO	SALSI
REV.	DATA	DESCRIZIONE	REDAZIONE	CONTROLLO	APPROVAZIONE

IDENTIFICAZIONE ELABORATO

NUM. PROGR.	FASE	LOTTO	GRUPPO	CODICE OPERA WBS	TRAITO OPERA	AMBITO	TIPO ELABORATO	PROGRESSIVO	REV.	DATA: MAGGIO 2012
1874	PD	0	V29	VCS29	0	SD	SZ	01	A	SCALA: 1:200

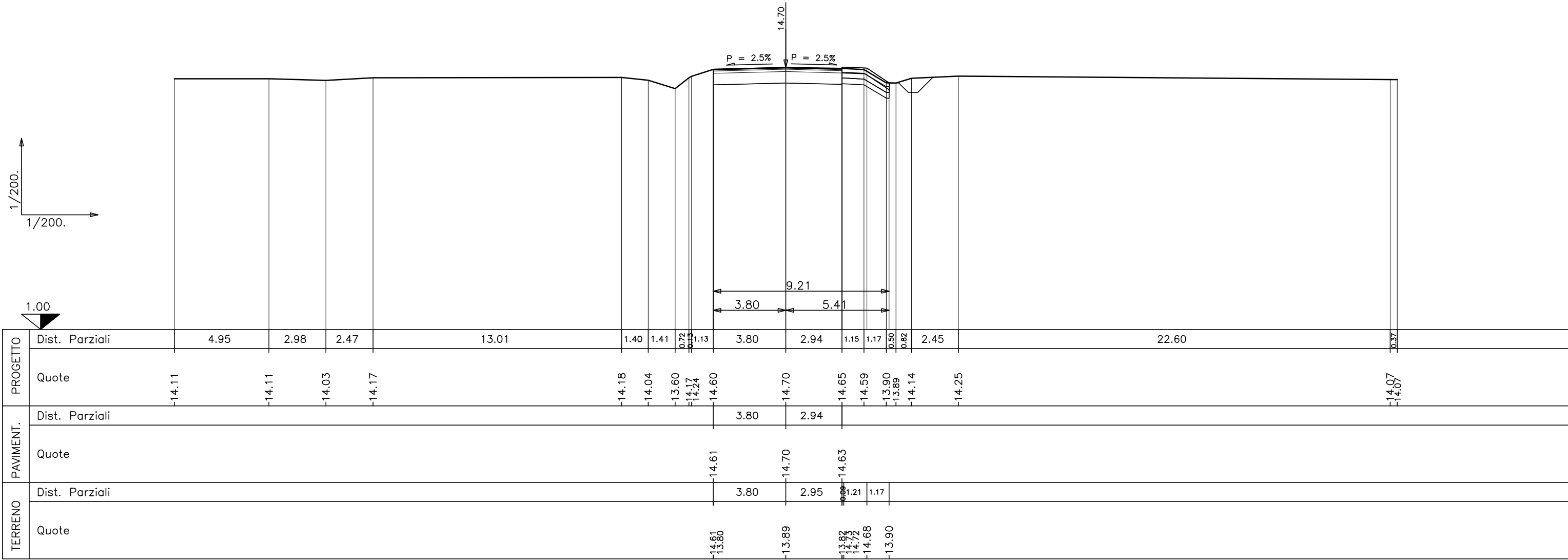
SEZIONE N.V29-1

PROG. 0.00
QP = 14.70



Movimenti di terra	
R1=mq	0.01
R2=mq	0.25
<u>R =mq</u>	<u>0.26</u>
S1=mq	5.50
<u>S =mq</u>	<u>5.50</u>
Strato di Usura	
=ml	6.74
Binder	
=ml	6.74
Strato di Base	
R =mq	0.81
S =mq	0.00
Sottofond. strad.	
R =mq	4.04
S =mq	0.00
Fosso in destra	
R =mq	0.00
S =mq	0.84
Scotico	
=ml	2.47
Vegetale in dx	

R =mq	0.00
S =mq	0.83
Inerbimento dx	
=ml	2.70
Stab.a calce	
R =mq	0.00
S =mq	0.74
Stab. in sito	
R =mq	0.00
S =mq	0.74



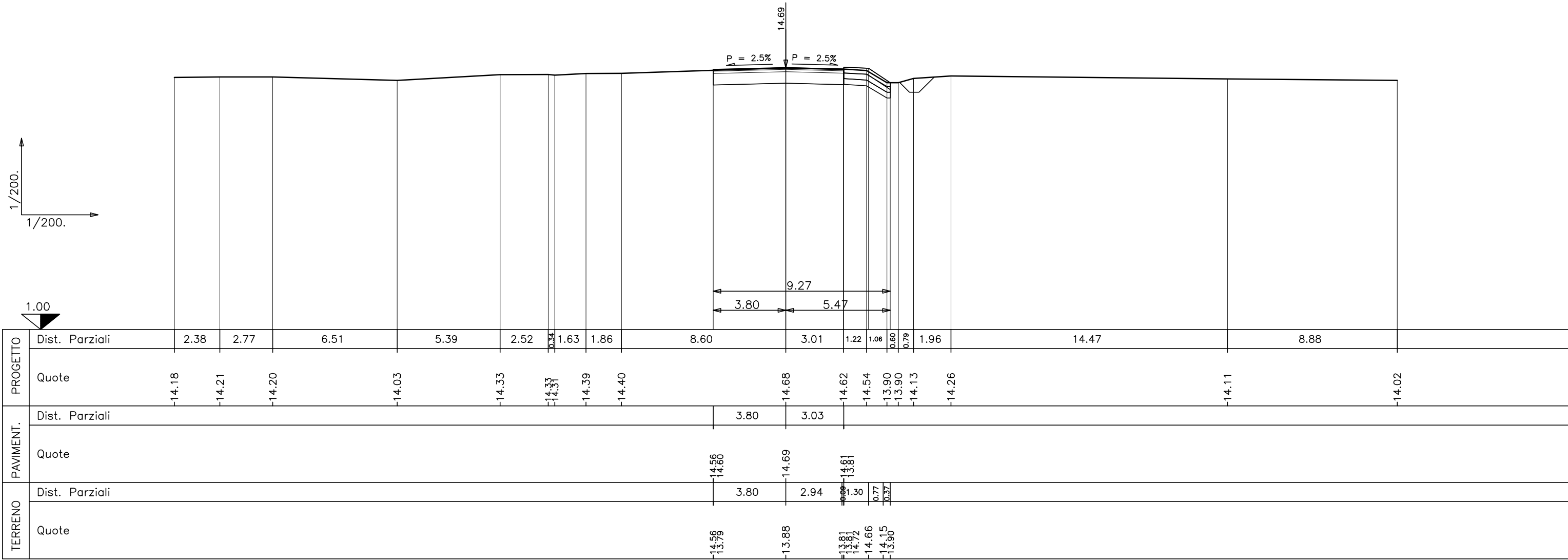
SEZIONE N.V29-2

PROG. 5.08
QP = 14.69

ml 5.08 da sez.n. **V29-1** ← → ml 42.35 a sez.n. **V29-3**

Movimenti di terra	
R1=mq	0.28
R2=mq	0.03
<u>R =mq</u>	<u>0.31</u>
S1=mq	5.35
S2=mq	0.08
<u>S =mq</u>	<u>5.43</u>
Strato di Usura	
=ml	6.83
Binder	
=ml	6.83
Strato di Base	
R =mq	0.82
S =mq	0.00
Sottofond. strad.	
R =mq	4.09
S =mq	0.00
Fosso in destra	
R =mq	0.00
S =mq	0.82
Scotico	
=ml	2.44
Vegetale in dx	

R =mq	0.00
S =mq	0.81
Inerbimento dx	
=ml	2.67
Stab.a calce	
R =mq	0.00
S =mq	0.73
Stab. in sito	
R =mq	0.00
S =mq	0.73



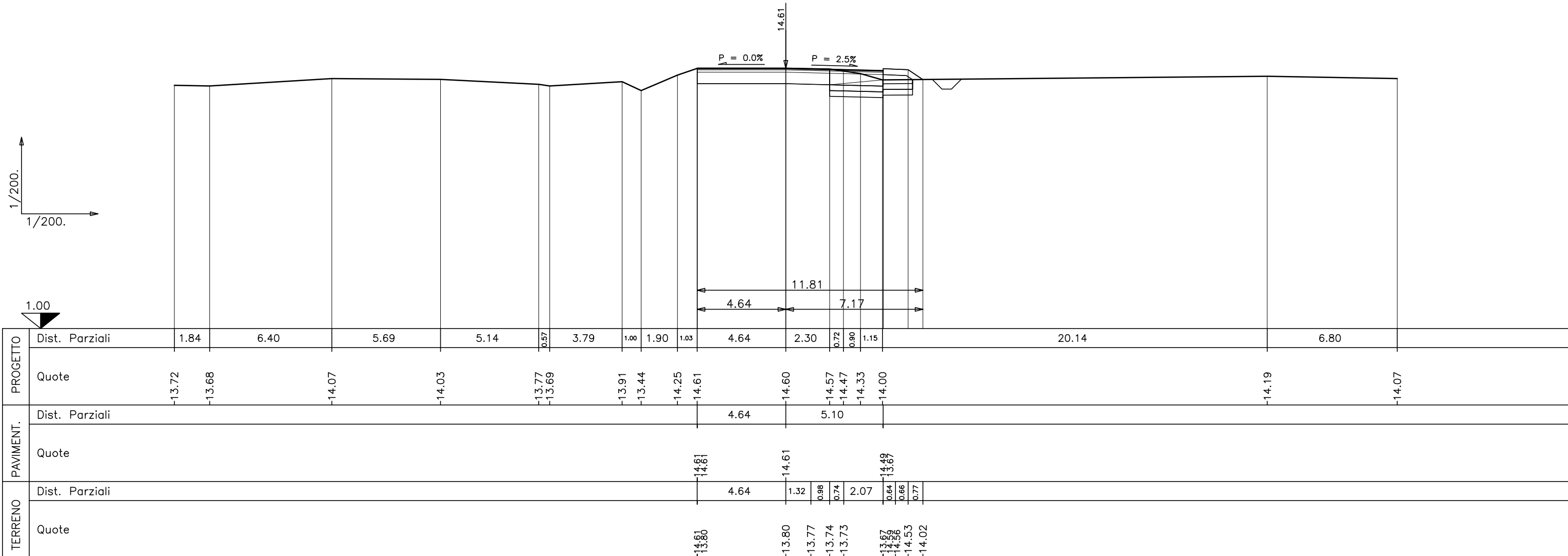
SEZIONE N.V29-3

PROG. 47.43
QP = 14.61

ml 42.35 da sez.n. **V29-2** ← → ml 25.53 a sez.n. **V29-4**

Movimenti di terra	
R1=mq	0.36
R2=mq	0.55
<u>R =mq</u>	<u>0.91</u>
S1=mq	4.80
S2=mq	0.80
S3=mq	0.58
S4=mq	1.16
<u>S =mq</u>	<u>7.34</u>
Strato di Usura	
=ml	9.74
Binder	
=ml	9.74
Strato di Base	
R =mq	1.17
S =mq	0.00
Sottofond. strad.	
R =mq	5.72
S =mq	0.00
Fosso in destra	
R =mq	0.00
S =mq	0.51
Scotico	
=ml	4.34

Vegetale in dx	
R =mq	0.00
S =mq	0.59
Inerbimento dx	
=ml	2.23
Stab.a calce	
R =mq	0.00
S =mq	1.30
Stab. in sito	
R =mq	0.00
S =mq	1.30



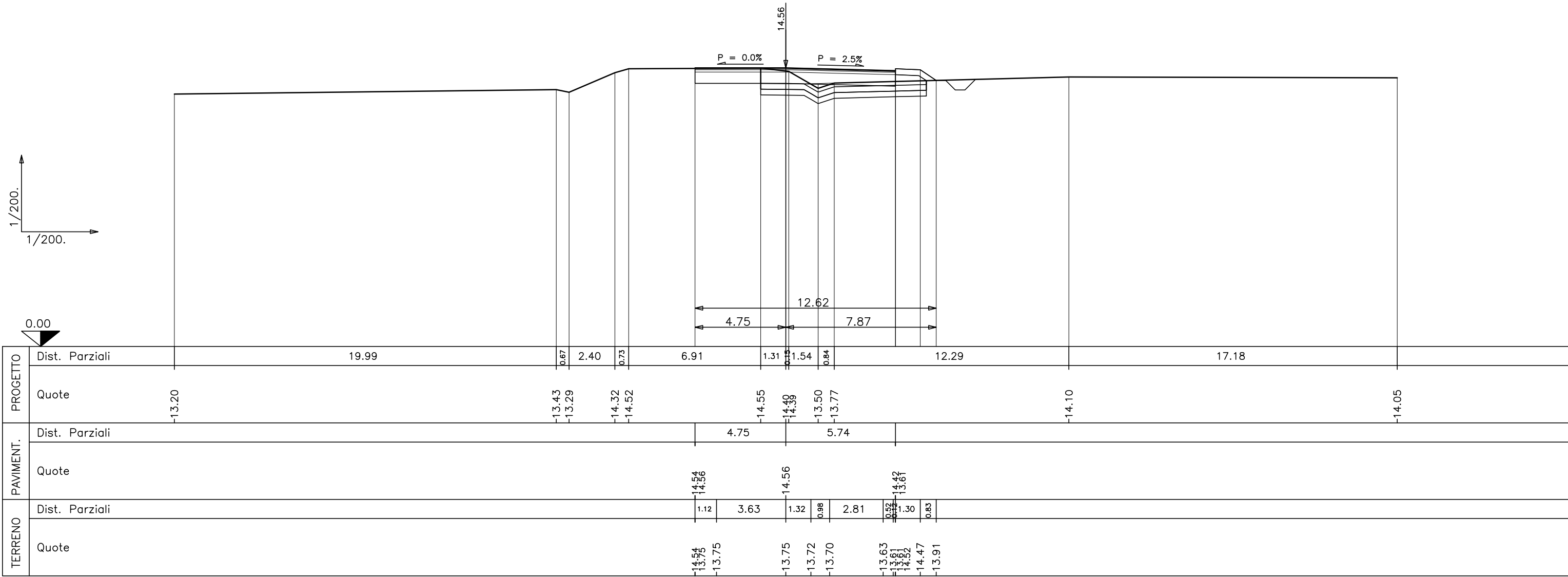
SEZIONE N.V29-4

PROG. 72.96
QP = 14.56

ml 25.53 da sez.n. **V29-3** ← → ml 25.53 a sez.n. **V29-5**

Movimenti di terra	
R1=mq	0.10
R2=mq	1.05
<u>R =mq</u>	<u>1.15</u>
S1=mq	0.88
S2=mq	3.26
S3=mq	0.38
S4=mq	0.12
S5=mq	0.03
<u>S =mq</u>	<u>4.67</u>
Strato di Usura	
=ml	10.49
Binder	
=ml	10.49
Strato di Base	
R =mq	1.26
S =mq	0.00
Sottofond. strad.	
R =mq	6.14
S =mq	0.00
Fosso in destra	
R =mq	0.00
S =mq	0.55

Scotico	
=ml	8.67
Vegetale in dx	
R =mq	0.00
S =mq	0.60
Inerbimento dx	
=ml	2.30
Stab.a calce	
R =mq	0.00
S =mq	2.59
Stab. in sito	
R =mq	0.00
S =mq	2.59



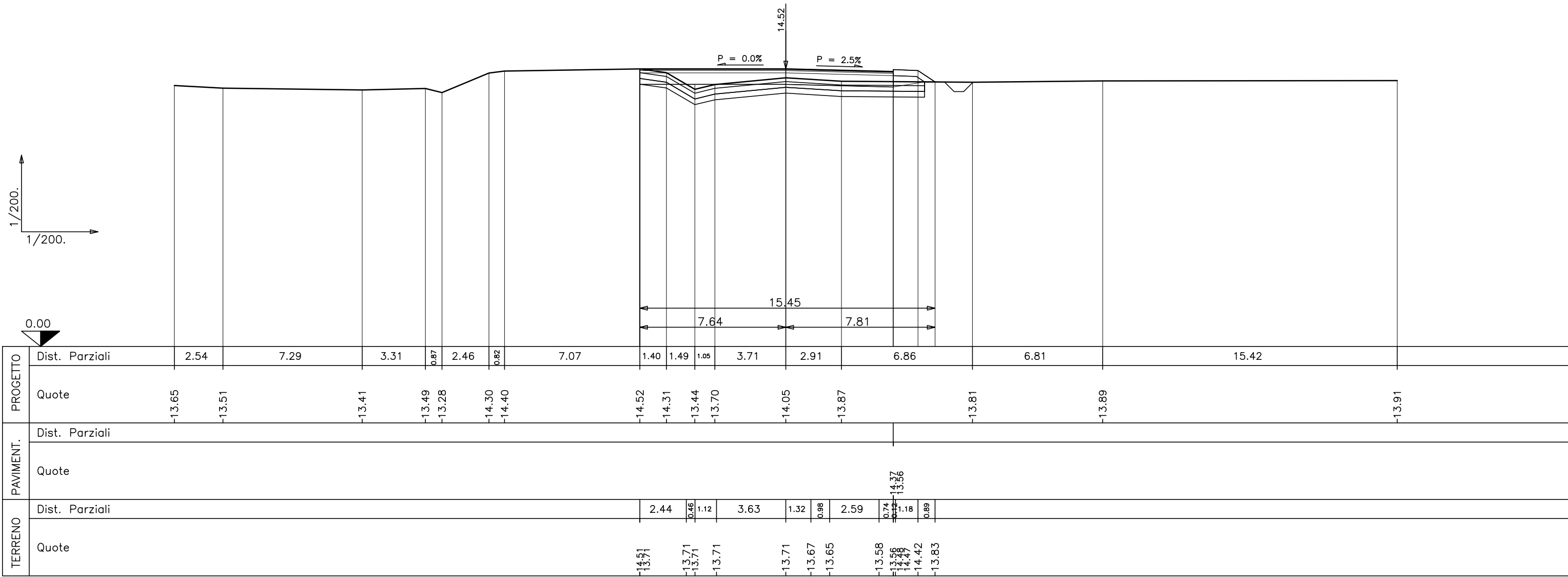
SEZIONE N.V29-5

PROG. 98.48
QP = 14.52

ml 25.53 da sez.n. **V29-4** ← → ml 42.35 a sez.n. **V29-6**

Movimenti di terra	
R1=mq	0.06
R2=mq	0.14
R3=mq	0.07
R4=mq	0.97
R =mq	1.24
<hr/>	
S1=mq	1.29
S2=mq	1.04
S3=mq	0.27
S4=mq	0.65
S5=mq	0.21
S =mq	3.46
<hr/>	
Strato di Usura	
=ml	13.26
Binder	
=ml	13.26
Strato di Base	
R =mq	1.59
S =mq	0.00
<hr/>	
Sottofond. strad.	
R =mq	8.61
S =mq	0.00
<hr/>	
Fosso in destra	
R =mq	0.00

S =mq	0.49
Scotico	
=ml	14.90
Vegetale in dx	
R =mq	0.00
S =mq	0.63
Inerbimento dx	
=ml	2.37
Stab.a calce	
R =mq	0.00
S =mq	4.46
Stab. in sito	
R =mq	0.00
S =mq	4.46



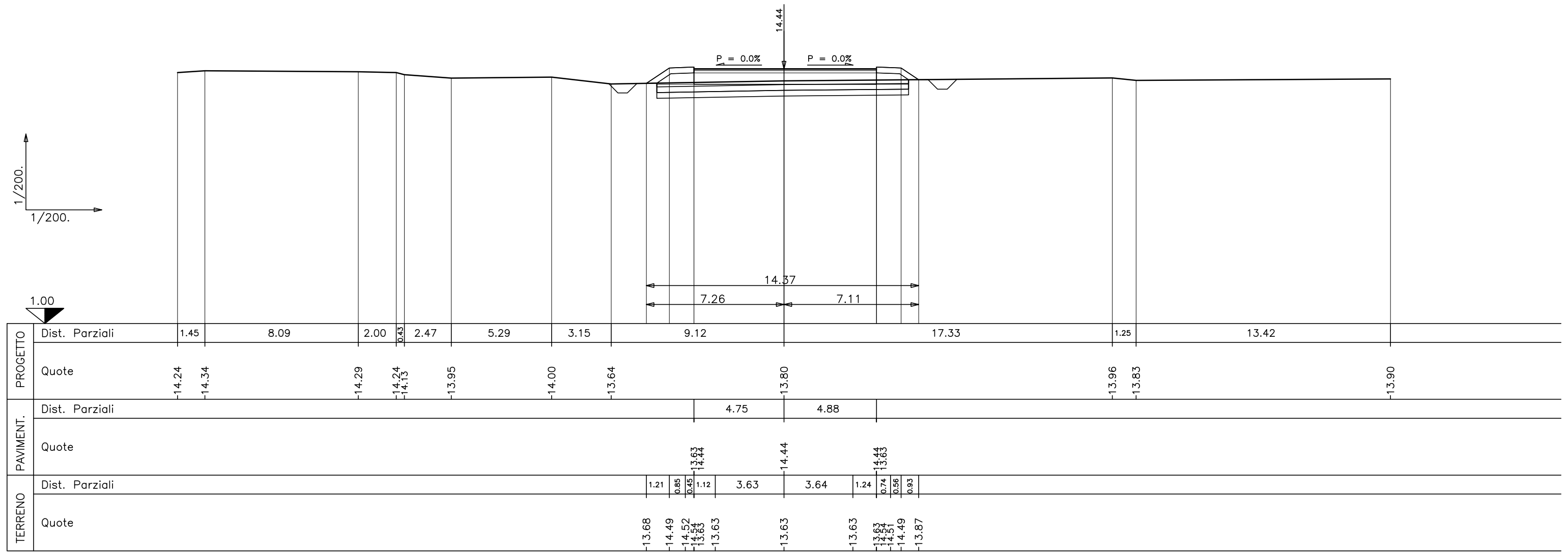
SEZIONE N.V29-6

PROG. 140.84
QP = 14.44

ml 42.35 da sez.n. **V29-5** ← → ml 48.22 a sez.n. **V29-7**

Movimenti di terra	
R1=mq	1.16
R2=mq	0.37
R3=mq	0.50
R4=mq	0.65
R =mq	2.68
<hr/>	
S1=mq	0.11
S2=mq	1.20
S3=mq	0.27
S =mq	1.58
<hr/>	
Strato di Usura	
=ml	9.63
Binder	
=ml	9.63
Strato di Base	
R =mq	1.16
S =mq	0.00
<hr/>	
Sottofond. strad.	
R =mq	7.60
S =mq	0.00
<hr/>	
Fosso in sinistra	
R =mq	0.00
S =mq	0.47
<hr/>	
Fosso in destra	

R =mq	0.00
S =mq	0.51
<hr/>	
Scotico	
=ml	13.28
<hr/>	
Vegetale in sx	
R =mq	0.00
S =mq	0.75
<hr/>	
Vegetale in dx	
R =mq	0.00
S =mq	0.64
<hr/>	
Inerbimento sx	
=ml	3.07
Inerbimento dx	
=ml	2.41
<hr/>	
Stab.a calce	
R =mq	0.00
S =mq	3.98
<hr/>	
Stab. in sito	
R =mq	0.00
S =mq	3.98



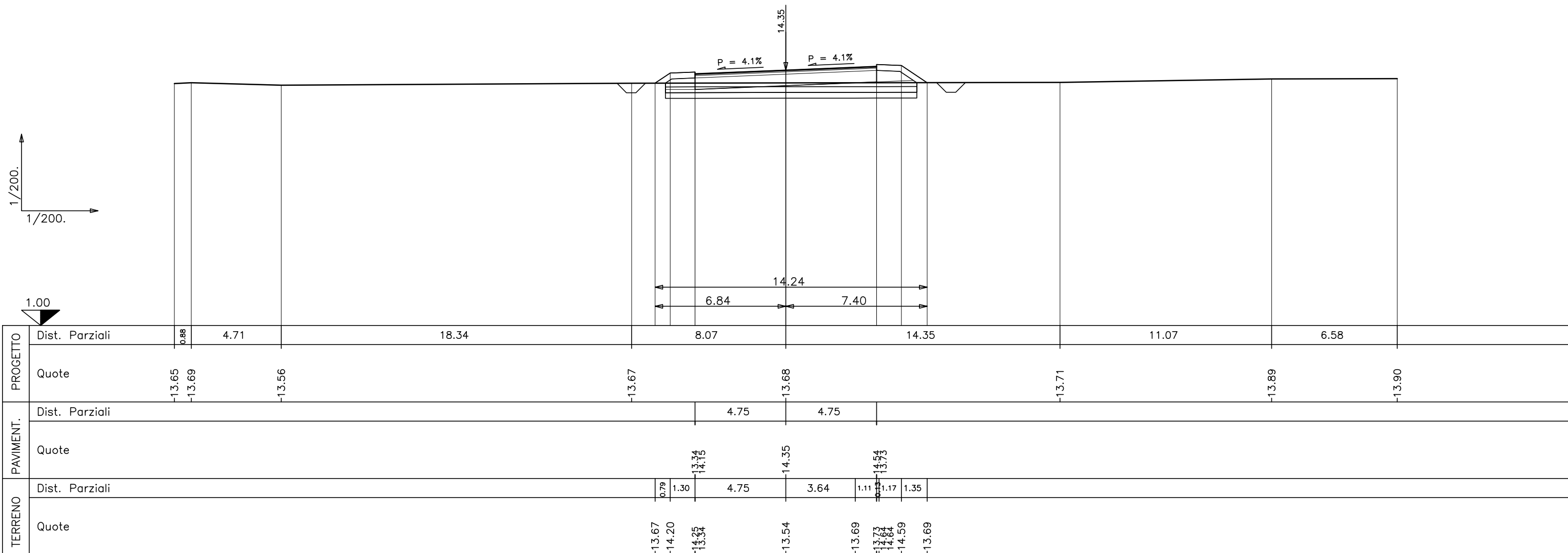
SEZIONE N.V29-7

PROG. 189.06
QP = 14.35

ml 48.22 da sez.n. **V29-6** ← → ml 50.25 a sez.n. **V29-8**

Movimenti di terra	
R1=mq	0.93
R2=mq	0.14
R3=mq	1.69
<u>R =mq</u>	<u>2.76</u>
S1=mq	1.37
<u>S =mq</u>	<u>1.37</u>
Strato di Usura	
=ml	9.50
Binder	
=ml	9.50
Strato di Base	
R =mq	1.14
S =mq	0.00
Sottofond. strad.	
R =mq	7.39
S =mq	0.00
Fosso in sinistra	
R =mq	0.00
S =mq	0.49
Fosso in destra	
R =mq	0.00
S =mq	0.49

Scotico	
=ml	13.16
Vegetale in sx	
R =mq	0.00
S =mq	0.60
Vegetale in dx	
R =mq	0.00
S =mq	0.80
Inerbimento sx	
=ml	2.56
Inerbimento dx	
=ml	2.92
Stab.a calce	
R =mq	0.00
S =mq	3.94
Stab. in sito	
R =mq	0.00
S =mq	3.94



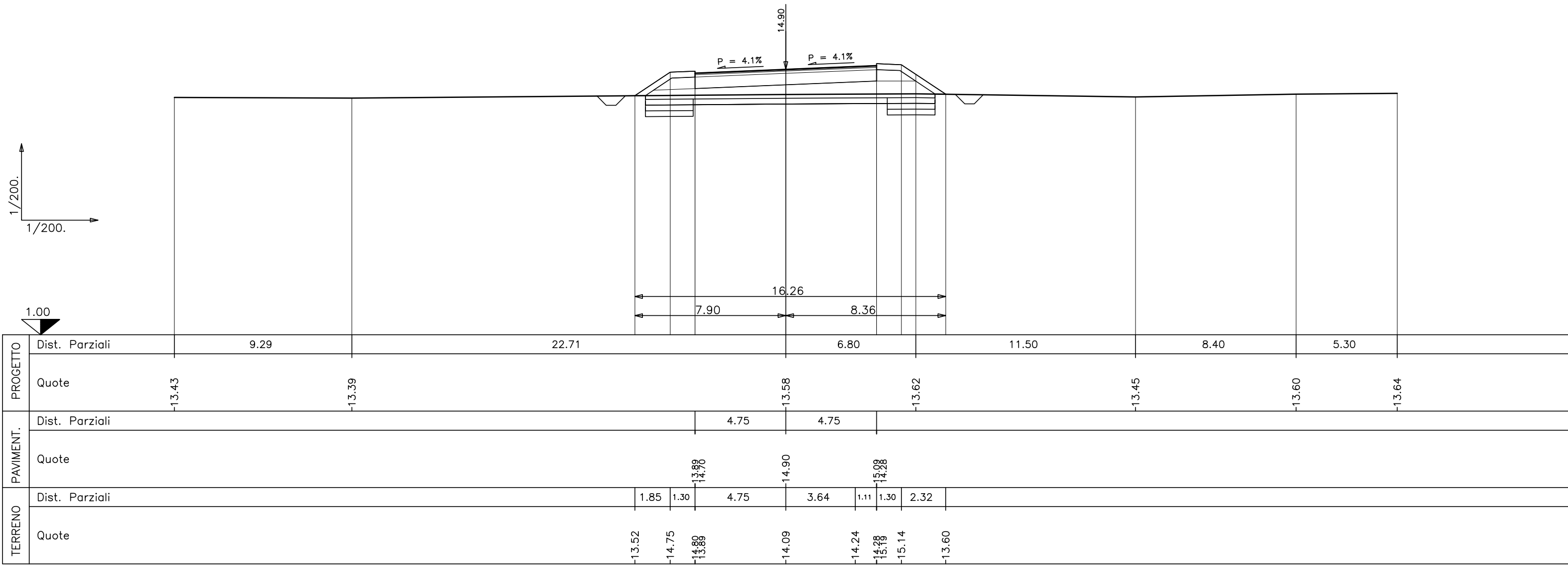
SEZIONE N.V29-8

PROG. 239.31
QP = 14.90

ml 50.25 da sez.n. **V29-7** ← → ml 50.25 a sez.n. **V29-9**

Movimenti di terra	
R1=mq	2.74
R2=mq	4.13
R3=mq	4.51
<u>R =mq</u>	<u>11.38</u>
<u>S =mq</u>	<u>0.00</u>
Strato di Usura	
=ml	9.50
Binder	
=ml	9.50
Strato di Base	
R =mq	1.14
S =mq	0.00
Sottofond. strad.	
R =mq	7.63
S =mq	0.00
Fosso in sinistra	
R =mq	0.00
S =mq	0.50
Fosso in destra	
R =mq	0.00
S =mq	0.48

Scotico	
=ml	15.16
Vegetale in sx	
R =mq	0.00
S =mq	0.97
Vegetale in dx	
R =mq	0.00
S =mq	1.14
Inerbimento sx	
=ml	3.83
Inerbimento dx	
=ml	4.08
Stab.a calce	
R =mq	0.00
S =mq	3.00
Stab. in sito	
R =mq	0.00
S =mq	4.54



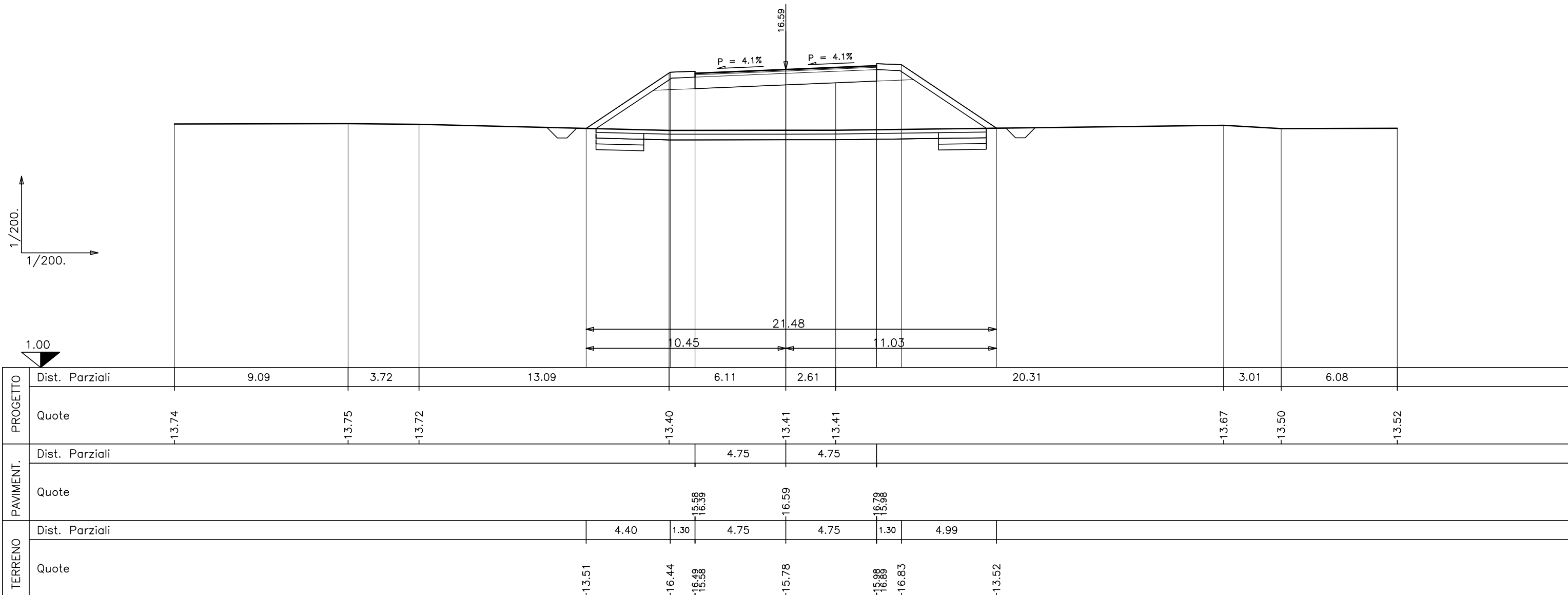
SEZIONE N.V29-9

PROG. 289.57
QP = 16.59

ml 50.25 da sez.n. **V29-8** ← → ml 48.23 a sez.n. **V29-10**

Movimenti di terra	
R1=mq	46.05
<u>R =mq</u>	<u>46.05</u>
<u>S =mq</u>	<u>0.00</u>
Strato di Usura	
=ml	9.50
Binder	
=ml	9.50
Strato di Base	
R =mq	1.14
S =mq	0.00
Sottofond. strad.	
R =mq	7.57
S =mq	0.00
Fosso in sinistra	
R =mq	0.00
S =mq	0.54
Fosso in destra	
R =mq	0.00

S =mq	0.53
Scotico	
=ml	20.43
Vegetale in sx	
R =mq	0.00
S =mq	1.90
Vegetale in dx	
R =mq	0.00
S =mq	2.11
Inerbimento sx	
=ml	6.90
Inerbimento dx	
=ml	7.28
Stab.a calce	
R =mq	0.00
S =mq	3.00
Stab. in sito	
R =mq	0.00
S =mq	6.11

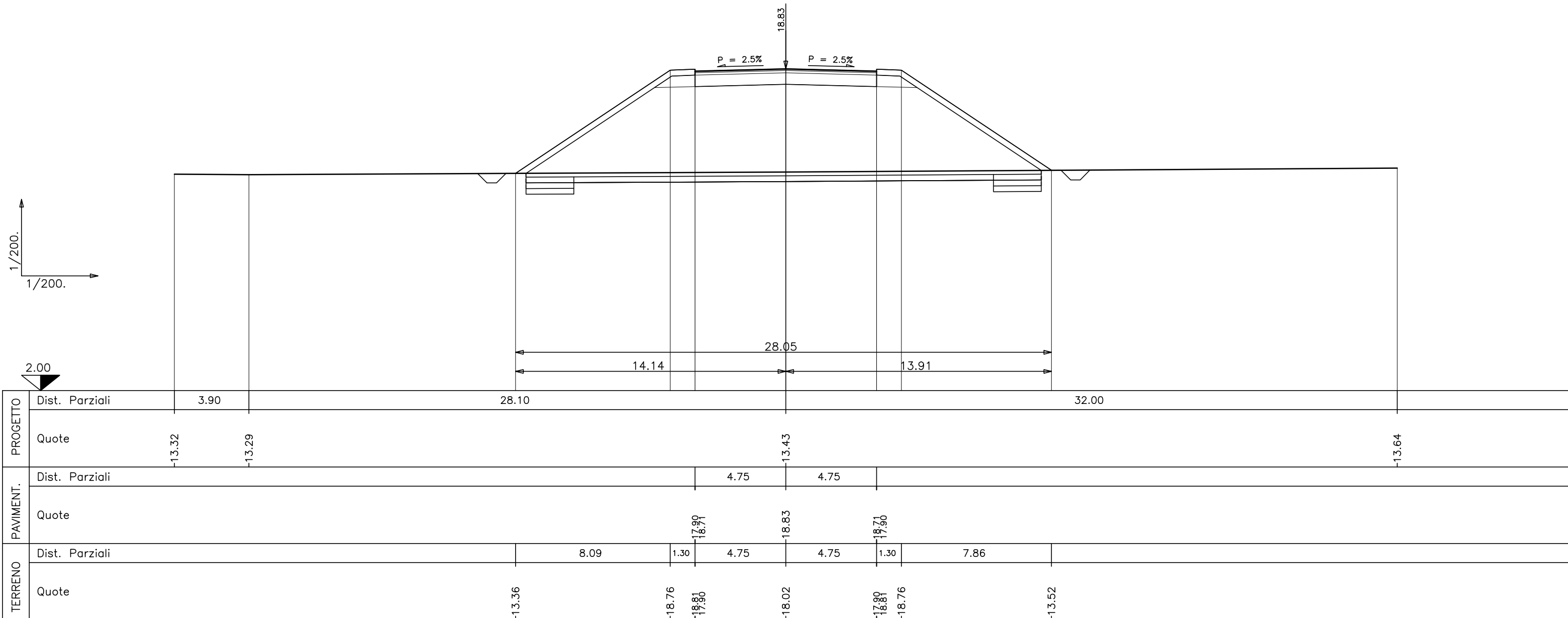


SEZIONE N.V29-10

PROG. 337.79
QP = 18.83

ml 48.23 da sez.n. **V29-9** ← → ml 50.21 a sez.n. **V29-11**

Movimenti di terra	R =mq	0.00			
R1=ml	99.39	S =mq	0.50		
<u>R =mq</u>	<u>99.39</u>	Scotico	=ml	26.97	
<u>S =mq</u>	<u>0.00</u>	Vegetale in sx	R =mq	0.00	
Strato di Usura	=ml	9.50	S =mq	3.23	
Binder	=ml	9.50	Vegetale in dx	R =mq	0.00
Strato di Base	S =mq	0.00	S =mq	3.14	
R =mq	1.14	Inerbimento sx	=ml	11.34	
S =mq	0.00	Inerbimento dx	=ml	10.74	
Sottofond. strad.	R =mq	7.66	Stab.a calce	R =mq	0.00
S =mq	0.00	Fosso in sinistra	S =mq	3.00	
Fosso in sinistra	R =mq	0.00	Stab. in sito	R =mq	0.00
Fosso in destra	S =mq	0.49	S =mq	8.08	

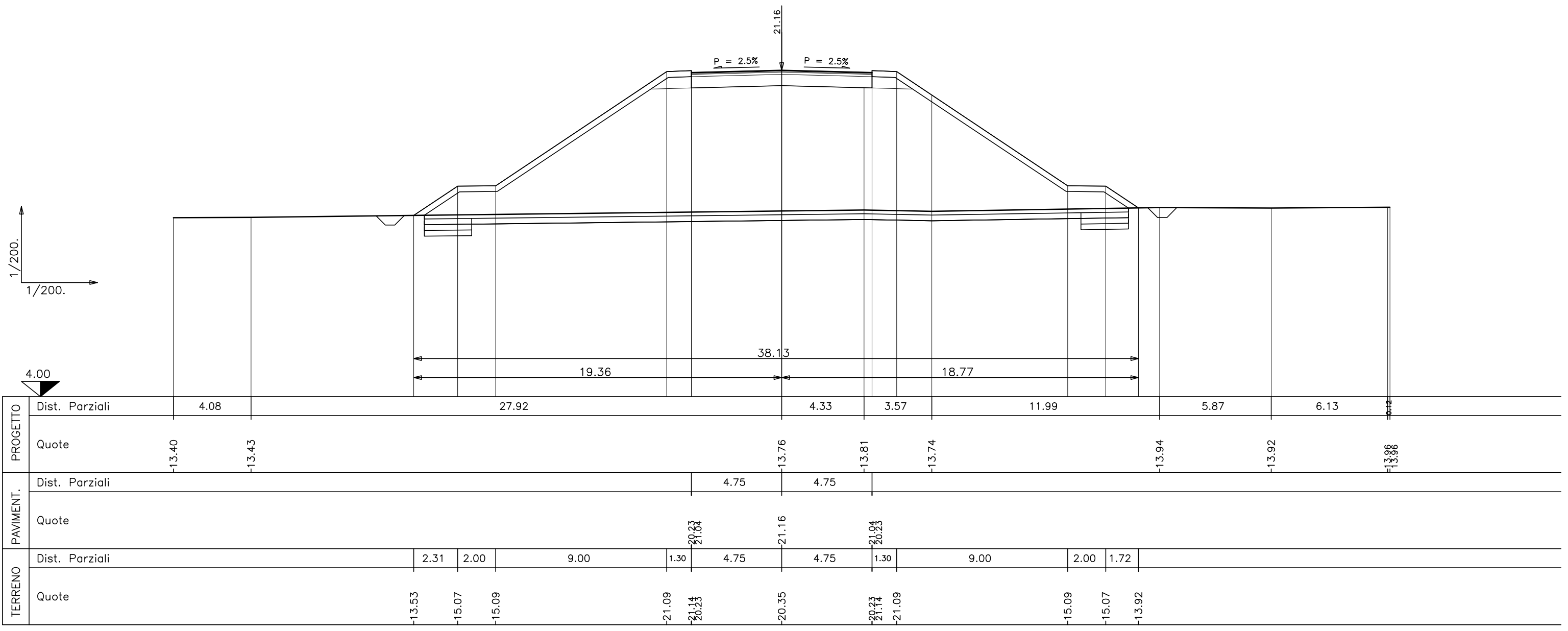


SEZIONE N.V29-11

PROG. 388.00
QP = 21.16

ml 50.21 da sez.n. **V29-10** ← → ml 50.00 a sez.n. **V29-12**

Movimenti di terra	R =mq	0.00	
R1=	S =mq	0.52	
R =mq	168.16	Scotico	
<u>R =mq</u>	<u>168.16</u>	=ml	37.05
S =mq	0.00	Vegetale in sx	
Strato di Usura	R =mq	0.00	
=ml	S =mq	4.98	
9.50	Vegetale in dx		
Binder	R =mq	0.00	
=ml	S =mq	4.78	
9.50	Inerbimento sx		
Strato di Base	=ml	17.20	
R =mq	1.14	Inerbimento dx	
S =mq	0.00	=ml	16.18
Sottofond. strad.	R =mq	7.66	
R =mq	S =mq	0.00	
7.66	Fosso in sinistra	R =mq	0.00
S =mq	0.00	S =mq	3.00
Fosso in sinistra	R =mq	0.00	
S =mq	0.48	Stab. in sito	
Fosso in destra	R =mq	0.00	
S =mq	11.10		



SEZIONE N.V29-12

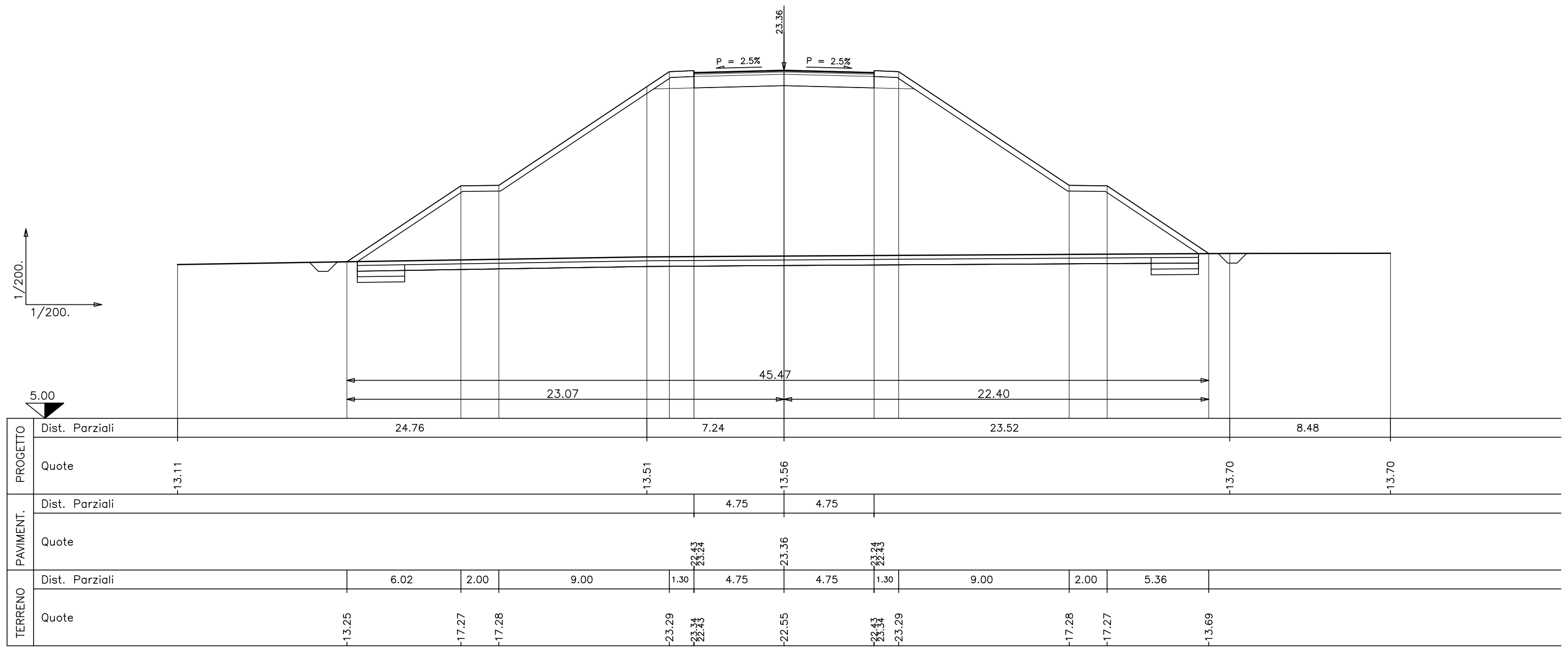
PROG. 438.00
QP = 23.36

ml 50.00 da sez.n. **V29-11** ← → ml 42.09 a sez.n. **V29-13**

Movimenti di terra	
R1 =mq	268.21
<u>R =mq</u>	<u>268.21</u>
<u>S =mq</u>	<u>0.00</u>
Strato di Usura	
=ml	9.50
Binder	
=ml	9.50
Strato di Base	
R =mq	1.14
S =mq	0.00
Sottofond. strad.	
R =mq	7.66
S =mq	0.00
Fosso in sinistra	
R =mq	0.00
S =mq	0.47

Fosso in destra	
R =mq	0.00
S =mq	0.52
Scotico	
=ml	44.38
Vegetale in sx	
R =mq	0.00
S =mq	6.31
Vegetale in dx	
R =mq	0.00
S =mq	6.09
Inerbimento sx	
=ml	21.66
Inerbimento dx	
=ml	20.56
Stab.a calce	
R =mq	0.00
S =mq	3.00

Stab. in sito	
R =mq	0.00
S =mq	13.31



SEZIONE N.V29-13

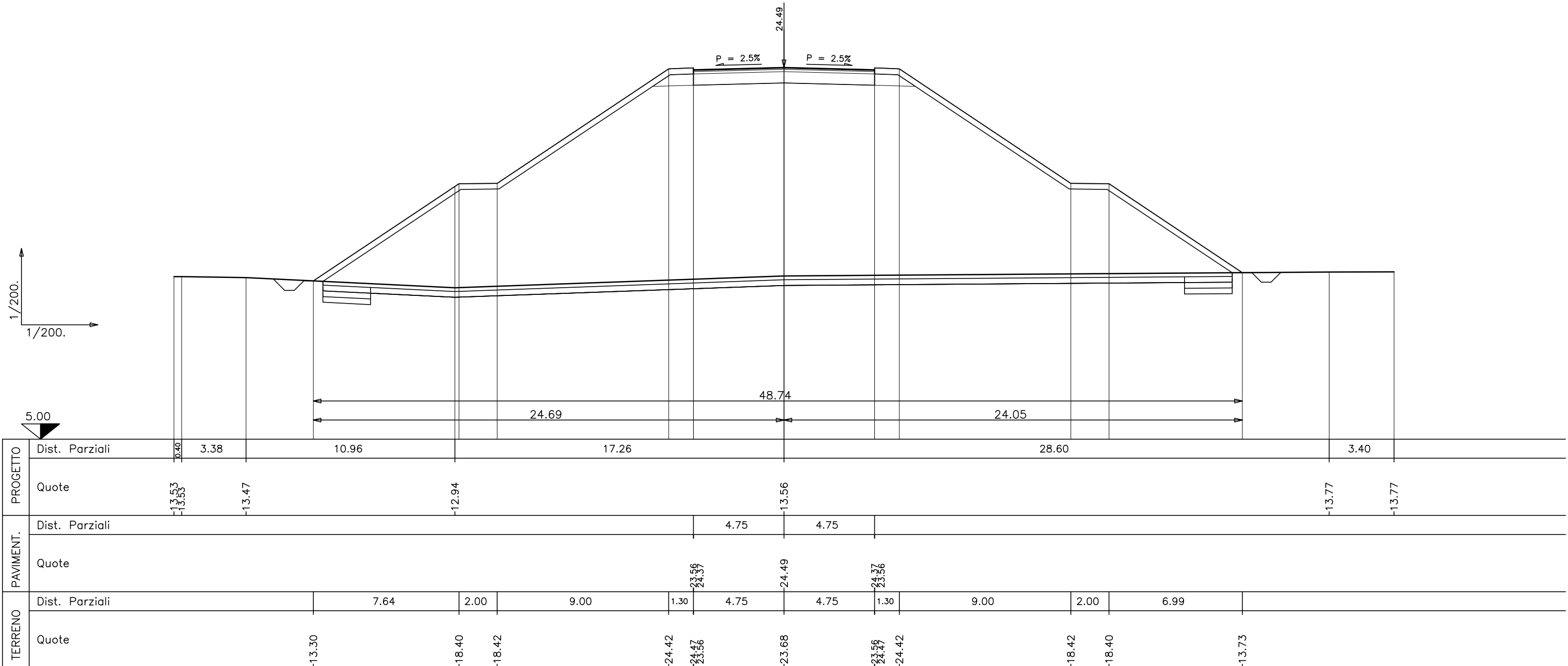
PROG. 480.09
QP = 24.49

ml 42.09 da sez.n. **V29-12** ← → ml 35.00 a sez.n. **V29-14**

Movimenti di terra	
R1=mq	326.33
<u>R =mq</u>	<u>326.33</u>
<u>S =mq</u>	<u>0.00</u>
Strato di Usura	
=ml	9.50
Binder	
=ml	9.50
Strato di Base	
R =mq	1.14
S =mq	0.00
Sottofond. strad.	
R =mq	7.66
S =mq	0.00
Fosso in sinistra	
R =mq	0.00

S =mq	0.59
Fosso in destra	
R =mq	0.00
S =mq	0.50
Scotico	
=ml	47.70
Vegetale in sx	
R =mq	0.00
S =mq	6.91
Vegetale in dx	
R =mq	0.00
S =mq	6.68
Inerbimento sx	
=ml	23.61
Inerbimento dx	
=ml	22.52
Stab.a calce	

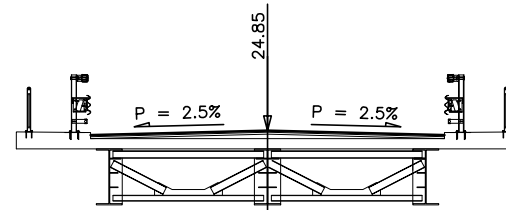
R =mq	0.00
S =mq	3.00
Stab. in sito	
R =mq	0.00
S =mq	14.30



SEZIONE N.V29-15

PROG. 548.59
QP = 24.85

ml 33.50 da sez.n. **V29-14** ← → ml 33.50 a sez.n. **V29-16**



1/200.
1/200.

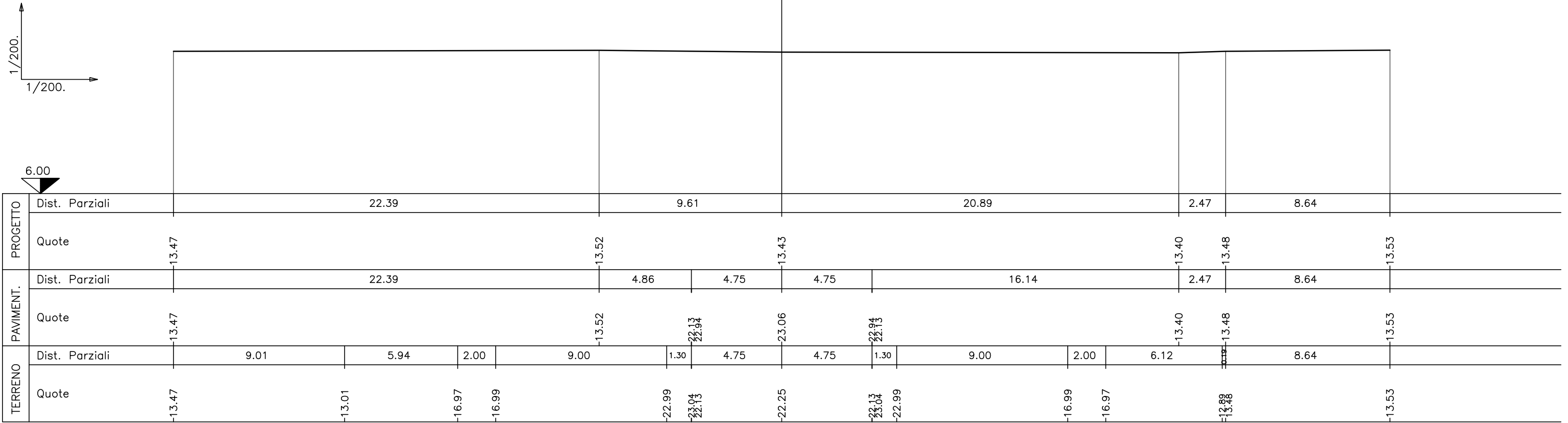
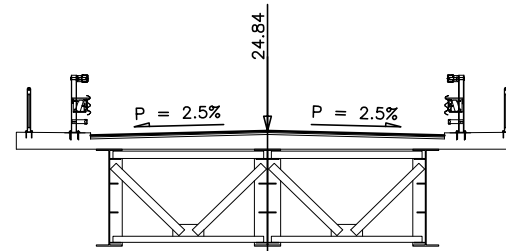
6.00

PROGETTO	Dist. Parziali	7.12	24.88	9.17	7.42	15.41
	Quote	-13.43	-13.40	-13.12	-13.01	-13.00
PAVIMENT.	Dist. Parziali					
	Quote					
TERRENO	Dist. Parziali					
	Quote					

SEZIONE N.V29-16

PROG. 582.09
QP = 24.84

ml 33.50 da sez.n. **V29-15** ← → ml 35.00 a sez.n. **V29-17**



SEZIONE N.V29-17

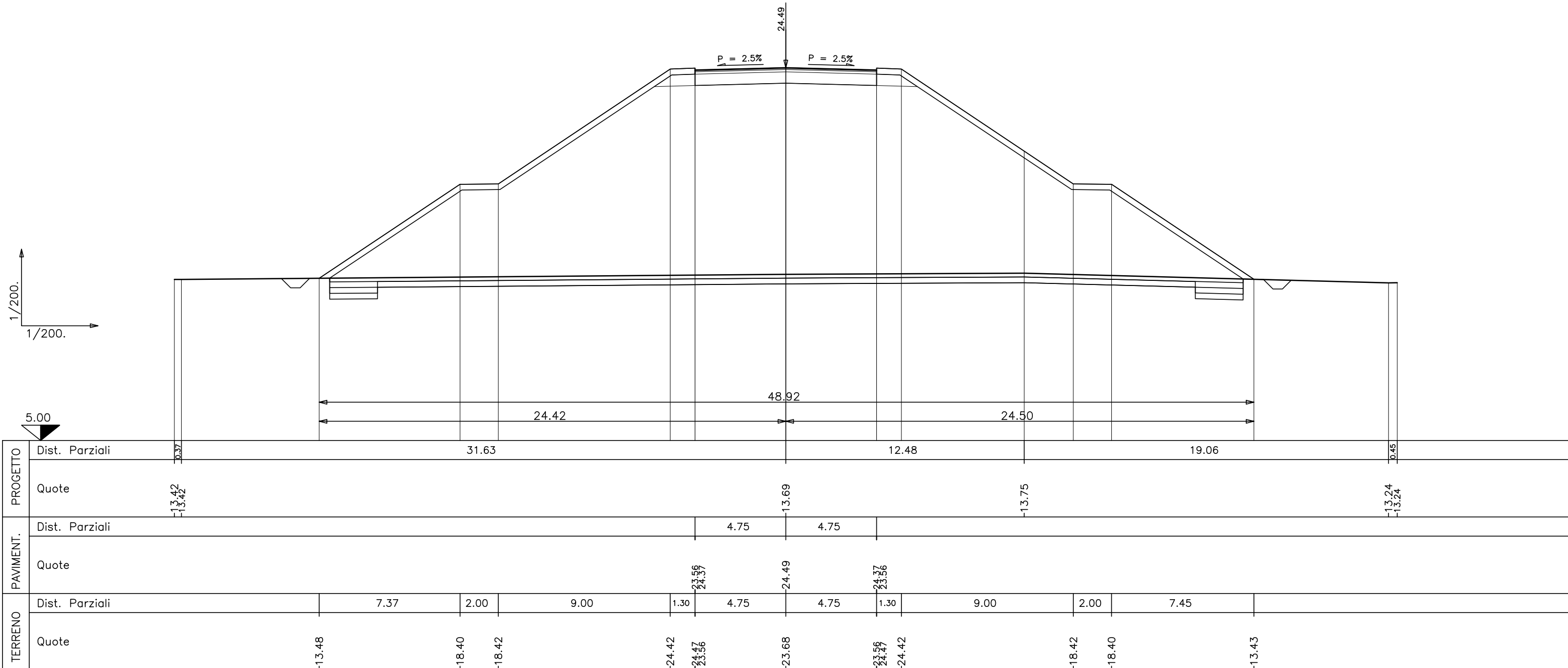
PROG. 617.09
QP = 24.49

ml 35.00 da sez.n. **V29-16** ← → ml 49.91 a sez.n. **V29-18**

Movimenti di terra	
R1=mq	316.81
<u>R =mq</u>	<u>316.81</u>
<u>S =mq</u>	<u>0.00</u>
Strato di Usura	
=ml	9.50
Binder	
=ml	9.50
Strato di Base	
R =mq	1.14
S =mq	0.00
Sottofond. strad.	
R =mq	7.66
S =mq	0.00
Fosso in sinistra	
R =mq	0.00

S =mq	0.49
Fosso in destra	
R =mq	0.00
S =mq	0.48
Scotico	
=ml	47.81
Vegetale in sx	
R =mq	0.00
S =mq	6.80
Vegetale in dx	
R =mq	0.00
S =mq	6.82
Inerbimento sx	
=ml	23.29
Inerbimento dx	
=ml	23.07
Stab.a calce	

R =mq	0.00
S =mq	3.00
Stab. in sito	
R =mq	0.00
S =mq	14.33



SEZIONE N.V29-18

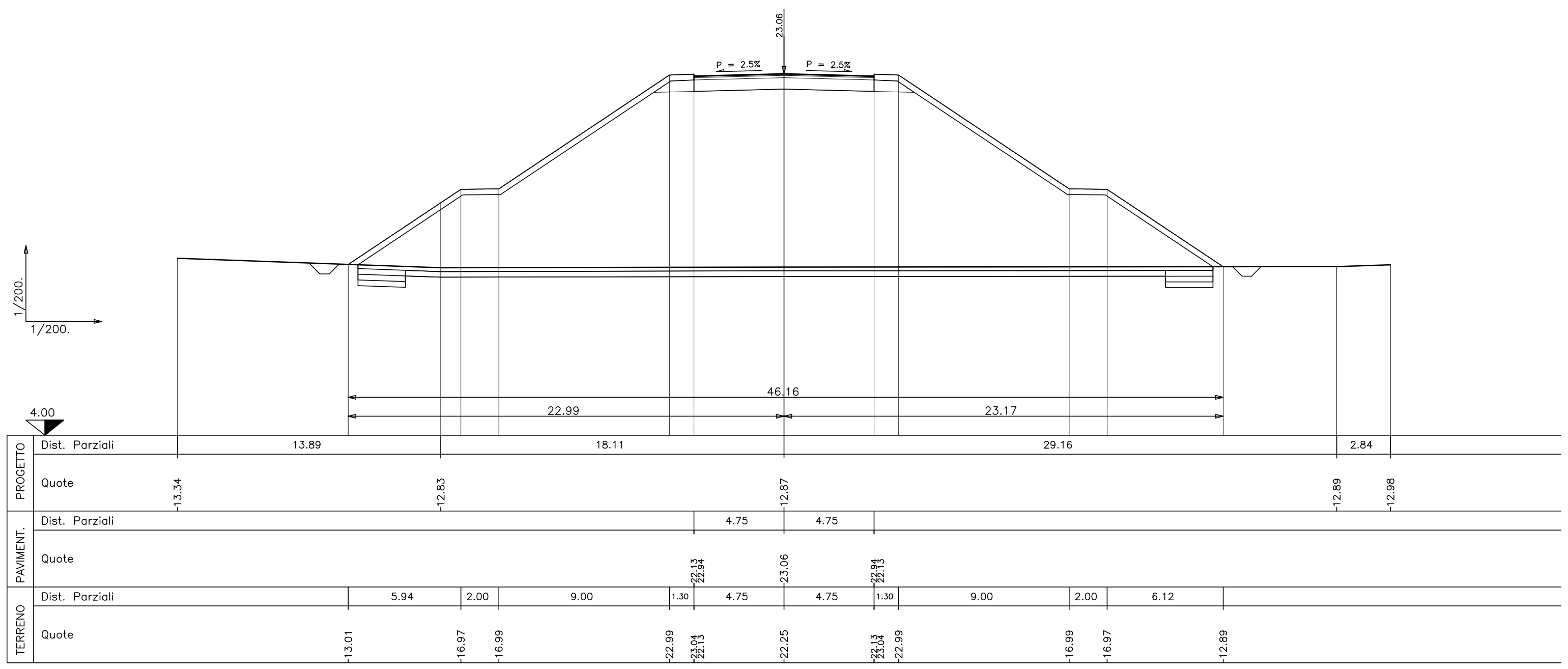
PROG. 667.00
QP = 23.06

ml 49.91 da sez.n. **V29-17** ← → ml 50.00 a sez.n. **V29-19**

Movimenti di terra	
R1 =mq	284.63
<u>R =mq</u>	<u>284.63</u>
<u>S =mq</u>	<u>0.00</u>
Strato di Usura	
=ml	9.50
Binder	
=ml	9.50
Strato di Base	
R =mq	1.14
S =mq	0.00
Sottofond. strad.	
R =mq	7.66
S =mq	0.00
Fosso in sinistra	
R =mq	0.00

S =mq	0.57
Fosso in destra	
R =mq	0.00
S =mq	0.50
Scotico	
=ml	45.11
Vegetale in sx	
R =mq	0.00
S =mq	6.29
Vegetale in dx	
R =mq	0.00
S =mq	6.36
Inerbimento sx	
=ml	21.57
Inerbimento dx	
=ml	21.48
Stab.a calce	

R =mq	0.00
S =mq	3.00
Stab. in sito	
R =mq	0.00
S =mq	13.52



PROGETTO	Dist. Parziali	13.89											18.11		29.16			2.84			
	Quote	-13.34	-12.83											-12.87		-12.89			-12.98		
PAVIMENT.	Dist. Parziali												4.75		4.75						
	Quote												22.13		23.06		22.94			22.13	
TERRENO	Dist. Parziali	5.94		2.00		9.00			1.30	4.75		4.75		1.30	9.00		2.00	6.12			
	Quote	-13.01		-16.97		-16.99			-22.99	-23.04		-22.13		-23.06	-22.13		-23.04	-22.99		-16.99	-16.97

SEZIONE N.V29-19

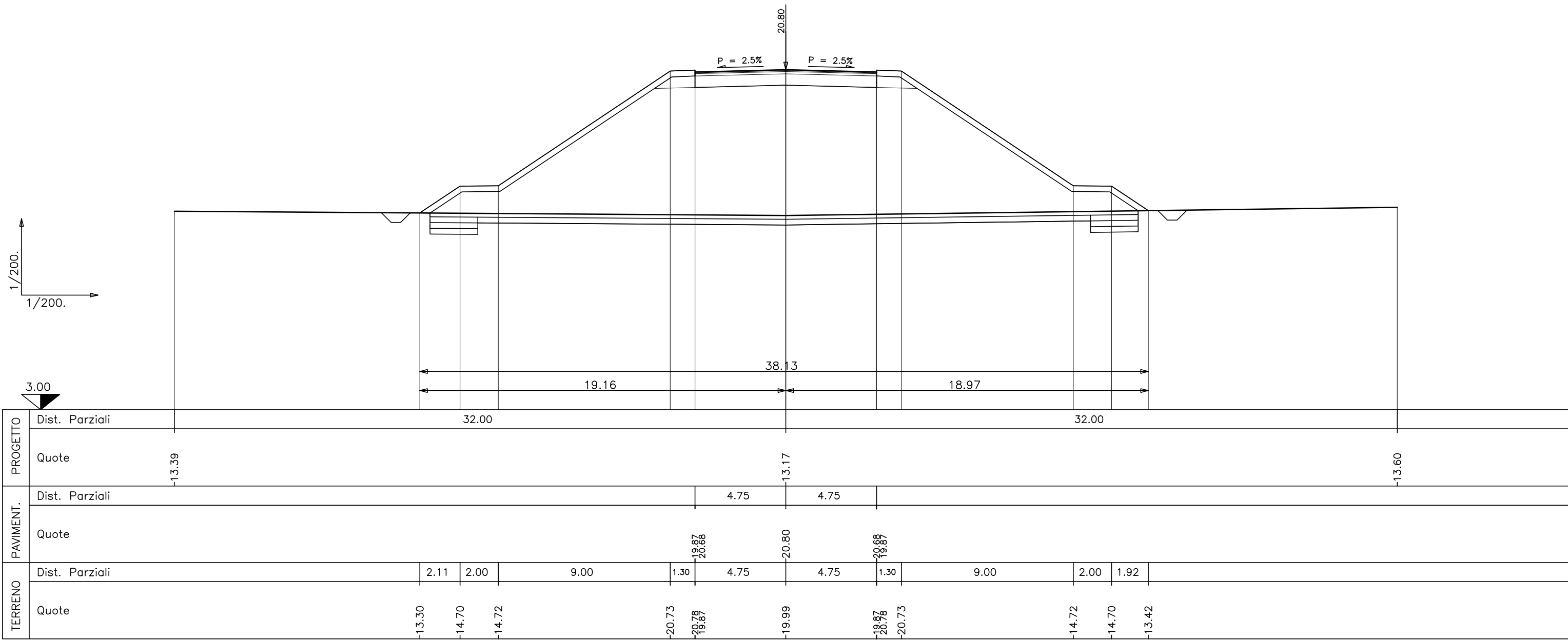
PROG. 717.00
QP = 20.80

ml 50.00 da sez.n. **V29-18** ← → ml 57.58 a sez.n. **V29-20**

Movimenti di terra	
R1 =mq	171.93
<u>R =mq</u>	<u>171.93</u>
<u>S =mq</u>	<u>0.00</u>
Strato di Usura	
=ml	9.50
Binder	
=ml	9.50
Strato di Base	
R =mq	1.14
S =mq	0.00
Sottofond. strad.	
R =mq	7.66
S =mq	0.00
Fosso in sinistra	
R =mq	0.00
S =mq	0.50
Fosso in destra	

R =mq	0.00
S =mq	0.53
Scotico	
=ml	37.07
Vegetale in sx	
R =mq	0.00
S =mq	4.92
Vegetale in dx	
R =mq	0.00
S =mq	4.85
Inerbimento sx	
=ml	16.96
Inerbimento dx	
=ml	16.43
Stab.a calce	
R =mq	0.00
S =mq	3.00
Stab. in sito	
R =mq	0.00

S =mq	11.11
-------	-------

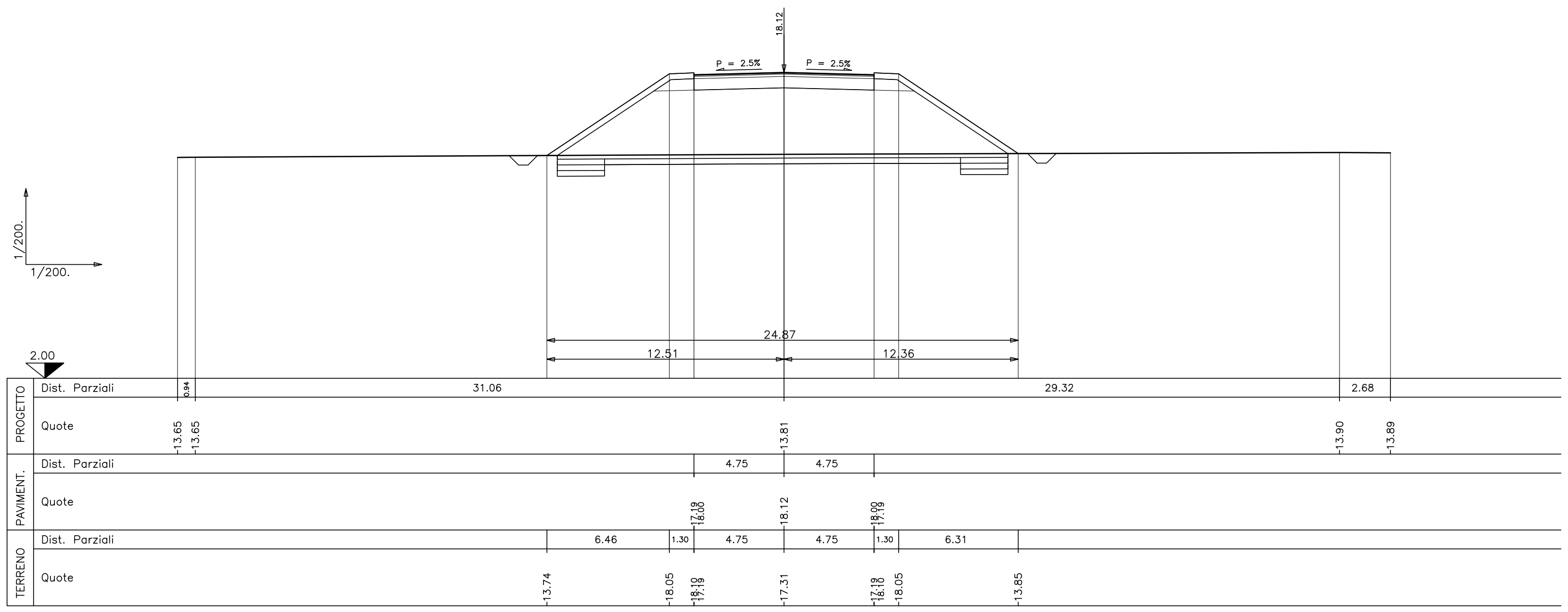


SEZIONE N.V29-20

PROG. 774.58
QP = 18.12

ml 57.58 da sez.n. **V29-19** ← → ml 28.96 a sez.n. **V29-21**

Movimenti di terra	S =mq	0.50	
R1=mq	70.93	Scotico	
<u>R =mq</u>	<u>70.93</u>	=ml	23.78
<u>S =mq</u>	<u>0.00</u>	Vegetale in sx	
Strato di Usura	R =mq	0.00	
=ml	9.50	S =mq	2.64
Binder	Vegetale in dx		
=ml	9.50	R =mq	0.00
Strato di Base	S =mq	2.59	
R =mq	1.14	Inerbimento sx	
S =mq	0.00	=ml	9.38
Sottofond. strad.		Inerbimento dx	
R =mq	7.66	=ml	8.88
S =mq	0.00	Stab.a calce	
Fosso in sinistra		R =mq	0.00
R =mq	0.00	S =mq	3.00
S =mq	0.49	Stab. in sito	
Fosso in destra		R =mq	0.00
R =mq	0.00	S =mq	7.13



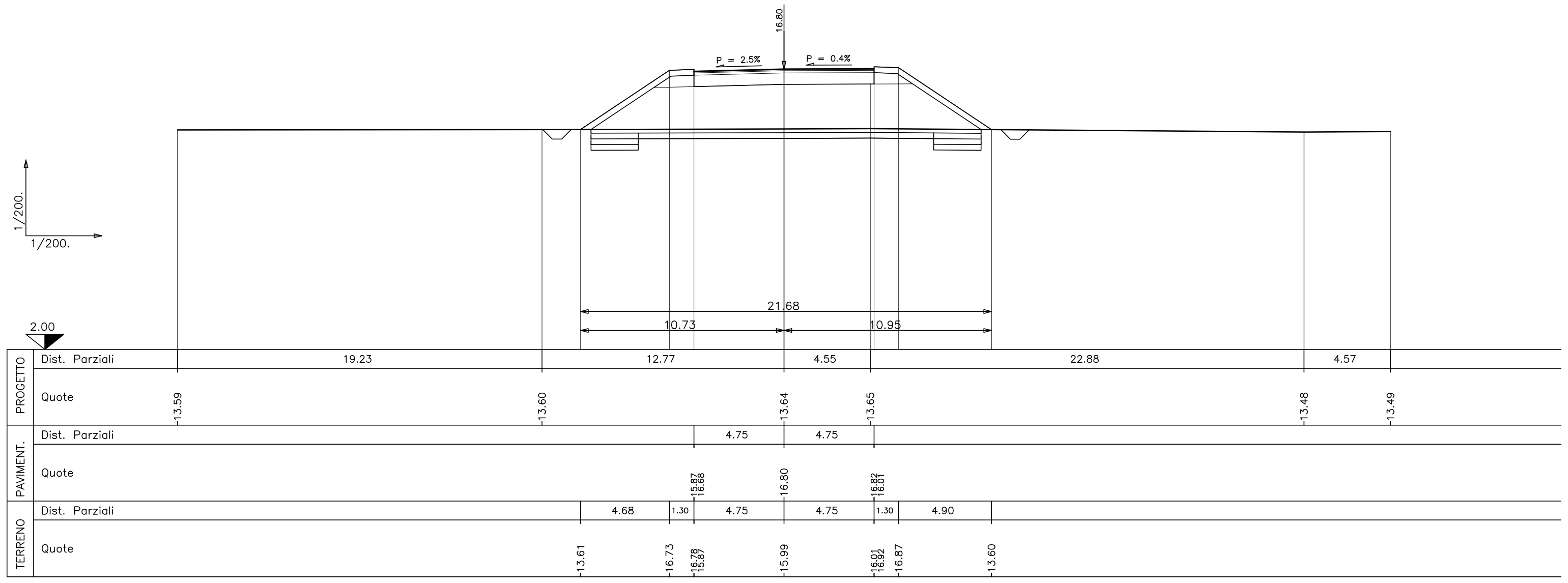
SEZIONE N.V29-21

PROG. 803.54
QP = 16.80

ml 28.96 da sez.n. **V29-20** ← → ml 31.53 a sez.n. **V29-22**

Movimenti di terra	
R1 =mq	45.60
<u>R =mq</u>	<u>45.60</u>
<u>S =mq</u>	<u>0.00</u>
Strato di Usura	
=ml	9.50
Binder	
=ml	9.50
Strato di Base	
R =mq	1.14
S =mq	0.00
Sottofond. strad.	
R =mq	7.60
S =mq	0.00
Fosso in sinistra	
R =mq	0.00
S =mq	0.49
Fosso in destra	
R =mq	0.00
S =mq	0.49

Scotico	
=ml	20.59
Vegetale in sx	
R =mq	0.00
S =mq	2.00
Vegetale in dx	
R =mq	0.00
S =mq	2.08
Inerbimento sx	
=ml	7.24
Inerbimento dx	
=ml	7.19
Stab.a calce	
R =mq	0.00
S =mq	3.00
Stab. in sito	
R =mq	0.00
S =mq	6.16



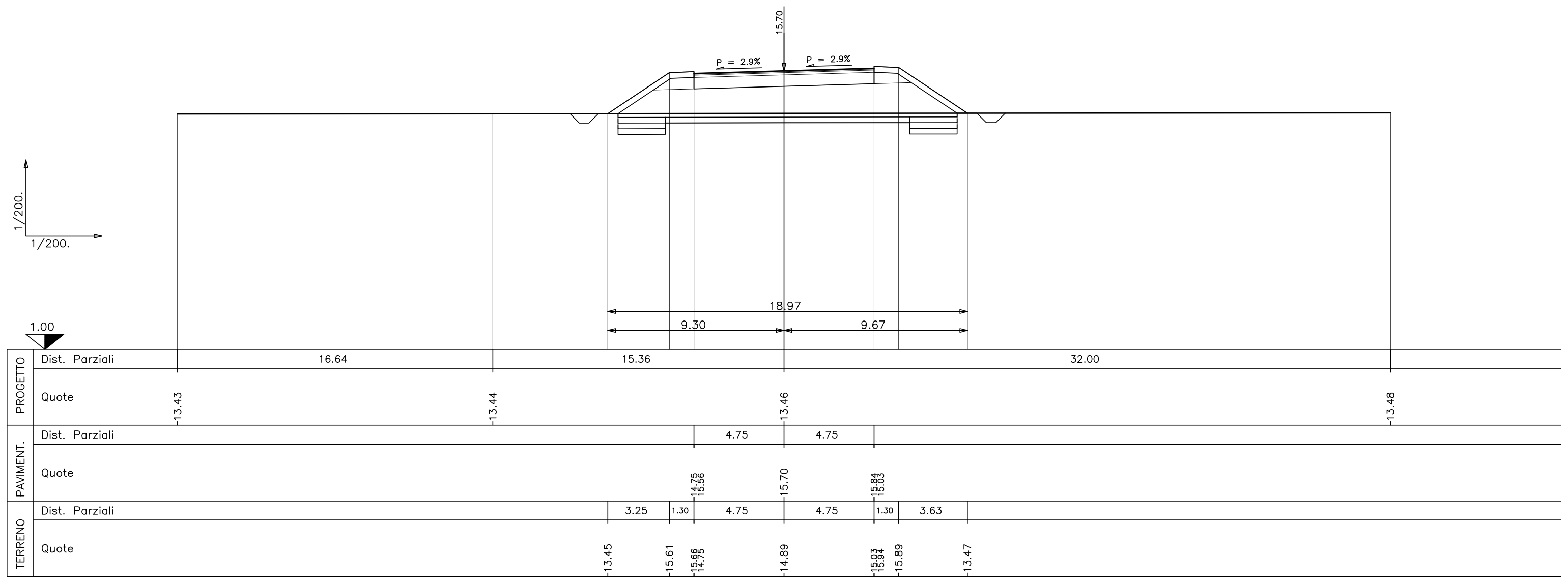
SEZIONE N.V29-22

PROG. 835.07
QP = 15.70

ml 31.53 da sez.n. **V29-21** ← → ml 34.57 a sez.n. **V29-23**

Movimenti di terra	
R1 =mq	27.55
<u>R =mq</u>	<u>27.55</u>
<u>S =mq</u>	<u>0.00</u>
Strato di Usura	
=ml	9.50
Binder	
=ml	9.50
Strato di Base	
R =mq	1.14
S =mq	0.00
Sottofond. strad.	
R =mq	7.57
S =mq	0.00
Fosso in sinistra	
R =mq	0.00
S =mq	0.49
Fosso in destra	
R =mq	0.00
S =mq	0.50

Scotico	
=ml	17.89
Vegetale in sx	
R =mq	0.00
S =mq	1.49
Vegetale in dx	
R =mq	0.00
S =mq	1.62
Inerbimento sx	
=ml	5.51
Inerbimento dx	
=ml	5.66
Stab.a calce	
R =mq	0.00
S =mq	3.00
Stab. in sito	
R =mq	0.00
S =mq	5.36



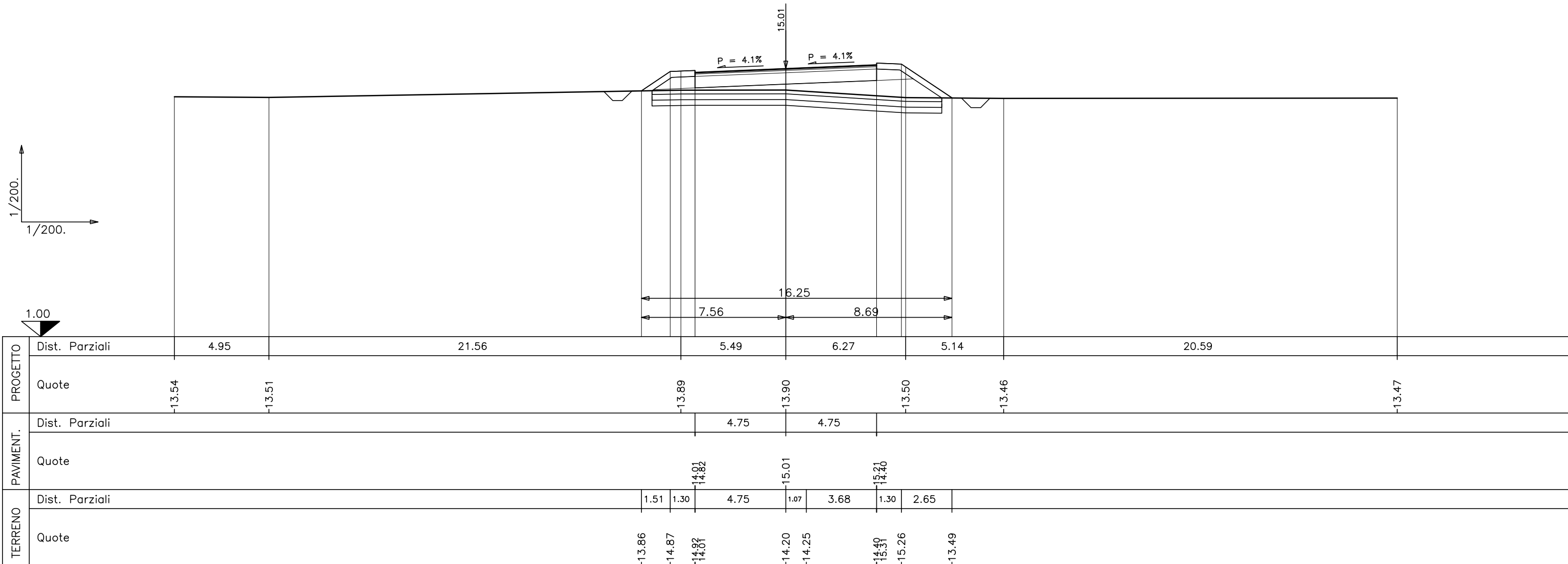
SEZIONE N.V29-23

PROG. 869.64
QP = 15.01

ml 34.57 da sez.n. **V29-22** ← → ml 56.17 a sez.n. **V29-24**

Movimenti di terra	
R1=mq	2.06
R2=mq	1.39
R3=mq	6.81
<u>R =mq</u>	<u>10.26</u>
<u>S =mq</u>	<u>0.00</u>
Strato di Usura	
=ml	9.50
Binder	
=ml	9.50
Strato di Base	
R =mq	1.14
S =mq	0.00
Sottofond. strad.	
R =mq	7.57
S =mq	0.00
Fosso in sinistra	
R =mq	0.00
S =mq	0.47
Fosso in destra	
R =mq	0.00
S =mq	0.49

Scotico	
=ml	15.17
Vegetale in sx	
R =mq	0.00
S =mq	0.86
Vegetale in dx	
R =mq	0.00
S =mq	1.27
Inerbimento sx	
=ml	3.43
Inerbimento dx	
=ml	4.50
Stab.a calce	
R =mq	0.00
S =mq	4.54
Stab. in sito	
R =mq	0.00
S =mq	4.54

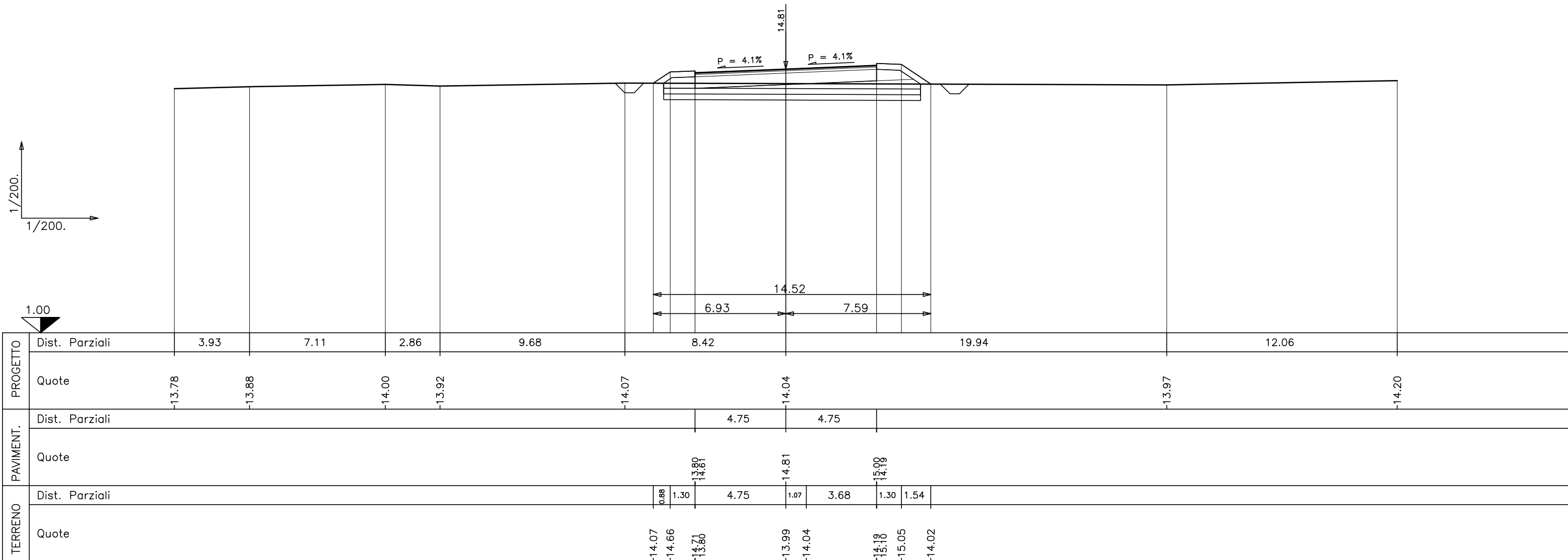


SEZIONE N.V29-24

PROG. 925.81
QP = 14.81

ml 56.17 da sez.n. **V29-23** ← → ml 56.17 a sez.n. **V29-25**

Movimenti di terra		S =mq	0.50
R1=mq	1.07	Scotico	
R2=mq	0.29	=ml	13.45
R3=mq	2.15	Vegetale in sx	
<u>R =mq</u>	<u>3.51</u>	R =mq	0.00
S1=mq	0.77	S =mq	0.64
<u>S =mq</u>	<u>0.77</u>	Vegetale in dx	
Strato di Usura		R =mq	0.00
=ml	9.50	S =mq	0.87
Binder		Inerbimento sx	
=ml	9.50	=ml	2.67
Strato di Base		Inerbimento dx	
R =mq	1.14	=ml	3.16
S =mq	0.00	Stab.a calce	
Sottofond. strad.		R =mq	0.00
R =mq	7.43	S =mq	4.04
S =mq	0.00	Stab. in sito	
Fosso in sinistra		R =mq	0.00
R =mq	0.00	S =mq	4.03
S =mq	0.49		
Fosso in destra			
R =mq	0.00		

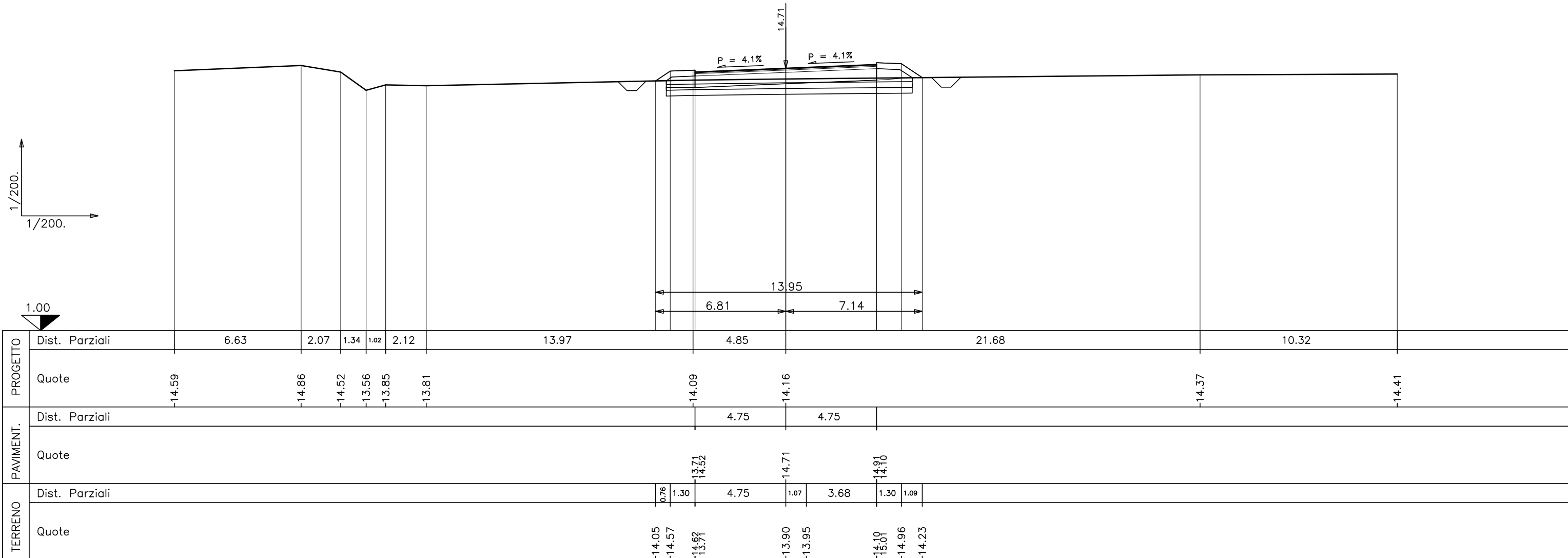


SEZIONE N.V29-25

PROG. 981.97
QP = 14.71

ml 56.17 da sez.n. **V29-24** ← → ml 37.29 a sez.n. **V29-26**

Movimenti di terra		S =mq	0.51
R1=mq	0.85	Scotico	
R2=mq	1.41	=ml	12.87
<u>R =mq</u>	<u>2.26</u>	Vegetale in sx	
S1=mq	1.80	R =mq	0.00
S2=mq	0.59	S =mq	0.59
<u>S =mq</u>	<u>2.39</u>	Vegetale in dx	
Strato di Usura		R =mq	0.00
=ml	9.50	S =mq	0.70
Binder		Inerbimento sx	
=ml	9.50	=ml	2.53
Strato di Base		Inerbimento dx	
R =mq	1.14	=ml	2.62
S =mq	0.00	Stab.a calce	
Sottofond. strad.		R =mq	0.00
R =mq	7.33	S =mq	3.85
S =mq	0.00	Stab. in sito	
Fosso in sinistra		R =mq	0.00
R =mq	0.00	S =mq	3.85
S =mq	0.47		
Fosso in destra			
R =mq	0.00		

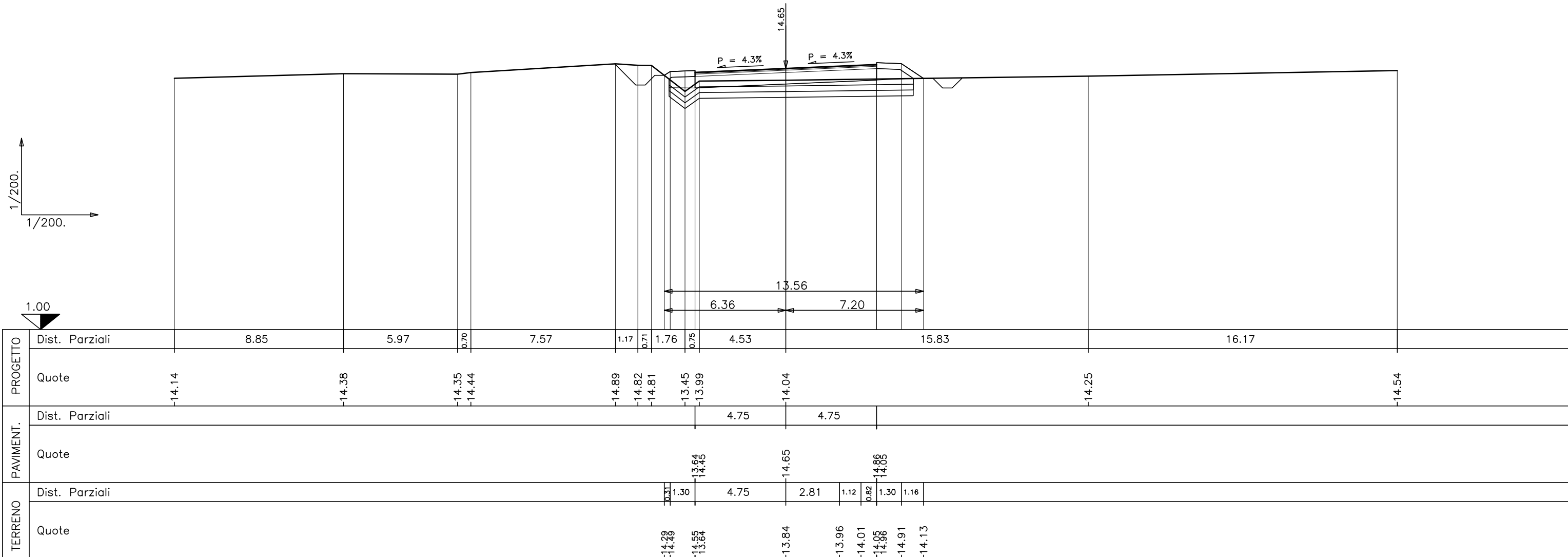


SEZIONE N.V29-26

PROG. 1019.27
QP = 14.65

ml 37.29 da sez.n. **V29-25** ← → ml 25.22 a sez.n. **V29-27**

Movimenti di terra		R =mq	0.00	
R1=	mq	1.12	S =mq	0.52
R2=	mq	1.53	Scotico	
<hr/>		R =mq	2.65	
S1=	mq	1.73	=ml	12.78
S2=	mq	0.11	Vegetale in sx	
S3=	mq	0.05	R =mq	0.00
<hr/>		S =mq	1.89	
Strato di Usura		S =mq	0.48	
=	ml	9.50	Vegetale in dx	
Binder		R =mq	0.00	
=	ml	9.50	S =mq	0.72
Strato di Base		Inerbimento sx		
R =mq	1.14	=ml	1.98	
S =mq	0.00	Inerbimento dx		
Sottofond. strad.		=ml	2.69	
R =mq	7.31	Stab.a calce		
S =mq	0.00	R =mq	0.00	
Fosso in sinistra		S =mq	3.84	
R =mq	0.00	Stab. in sito		
S =mq	1.56	R =mq	0.00	
Fosso in destra		S =mq	3.84	



SEZIONE N.V29-27

PROG. 1044.48
QP = 14.61

ml 25.22 da sez.n. **V29-26** ← → ml 32.55 a sez.n. **V29-28**

Movimenti di terra		R =mq	0.00
R1=	mq	S =mq	0.50
R2=	mq	Scotico	
R3=	mq	=ml	4.86
<hr/>		Vegetale in sx	
R =mq	1.52	R =mq	0.00
S1=	mq	S =mq	0.46
S2=	mq	Vegetale in dx	
<hr/>		R =mq	0.00
S =mq	5.78	S =mq	0.66
Strato di Usura		Inerbimento sx	
=ml	9.50	=ml	1.79
Binder		Inerbimento dx	
=ml	9.50	=ml	2.46
Strato di Base		Stab.a calce	
R =mq	1.14	R =mq	0.00
S =mq	0.00	S =mq	1.47
Sottofond. strad.		Stab. in sito	
R =mq	5.70	R =mq	0.00
S =mq	0.00	S =mq	1.47
Fosso in sinistra			
R =mq	0.00		
S =mq	0.45		
Fosso in destra			

