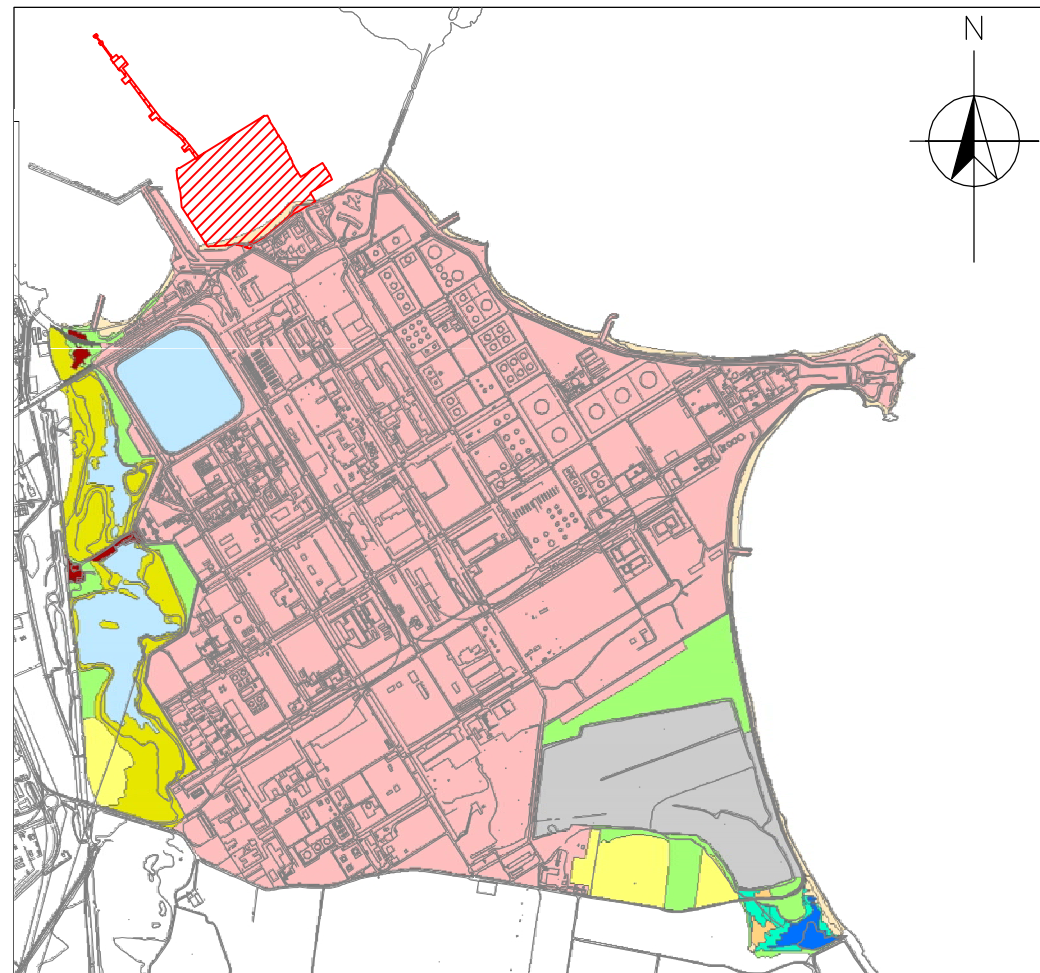


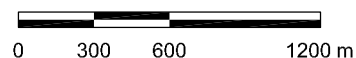
COPERTURA DEL SUOLO



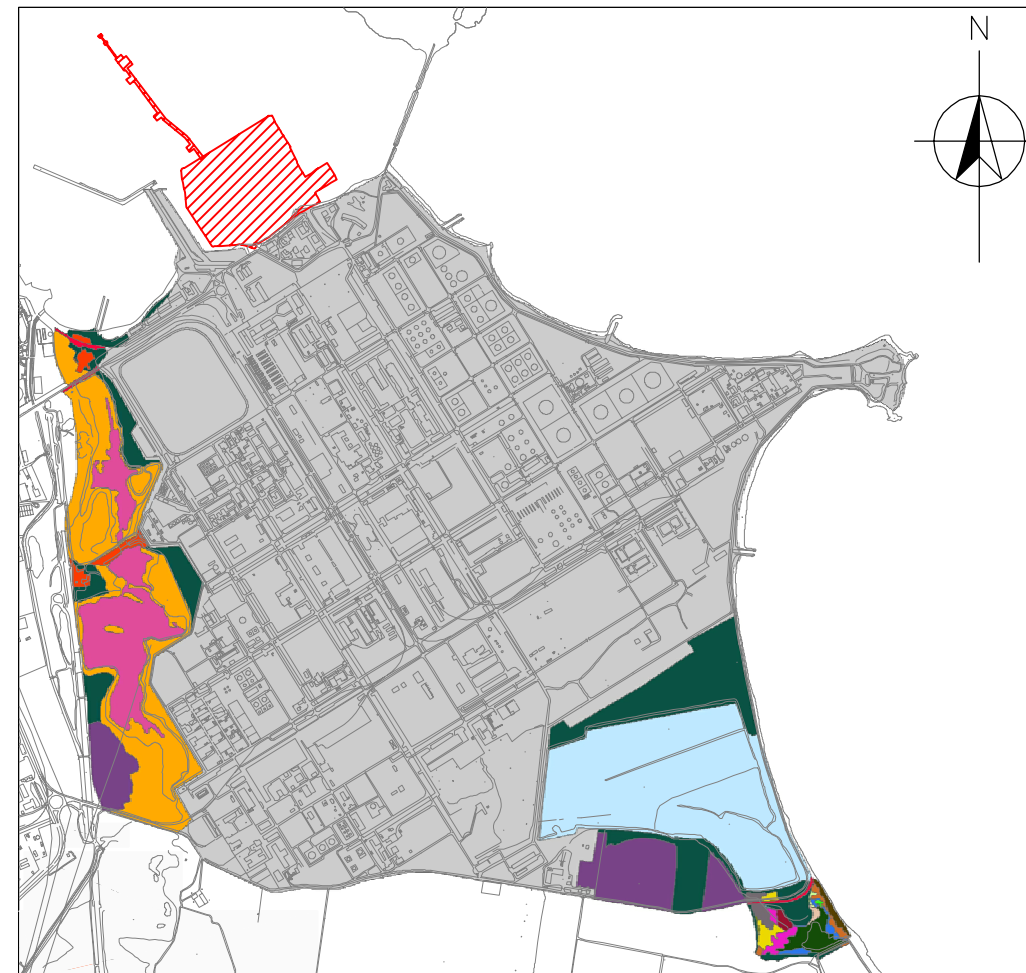
LEGENDA

- TERMINALE GNL
- AREA INDUSTRIALE
- AREA URBANIZZATA
- VIABILITÀ STRADALE
- AREA AGRICOLA
- PRATERIA RUDERALE
- CANNETO
- CANNETO ALOFILO
- VEGETAZIONE ALOFILA
- SALINA
- SPIAGGIA, DUNA
- SPECCHIO D'ACQUA SALMASTRA
- SPECCHIO D'ACQUA DOLCE

SCALA



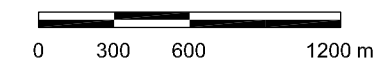
CARTA DELLA VEGETAZIONE



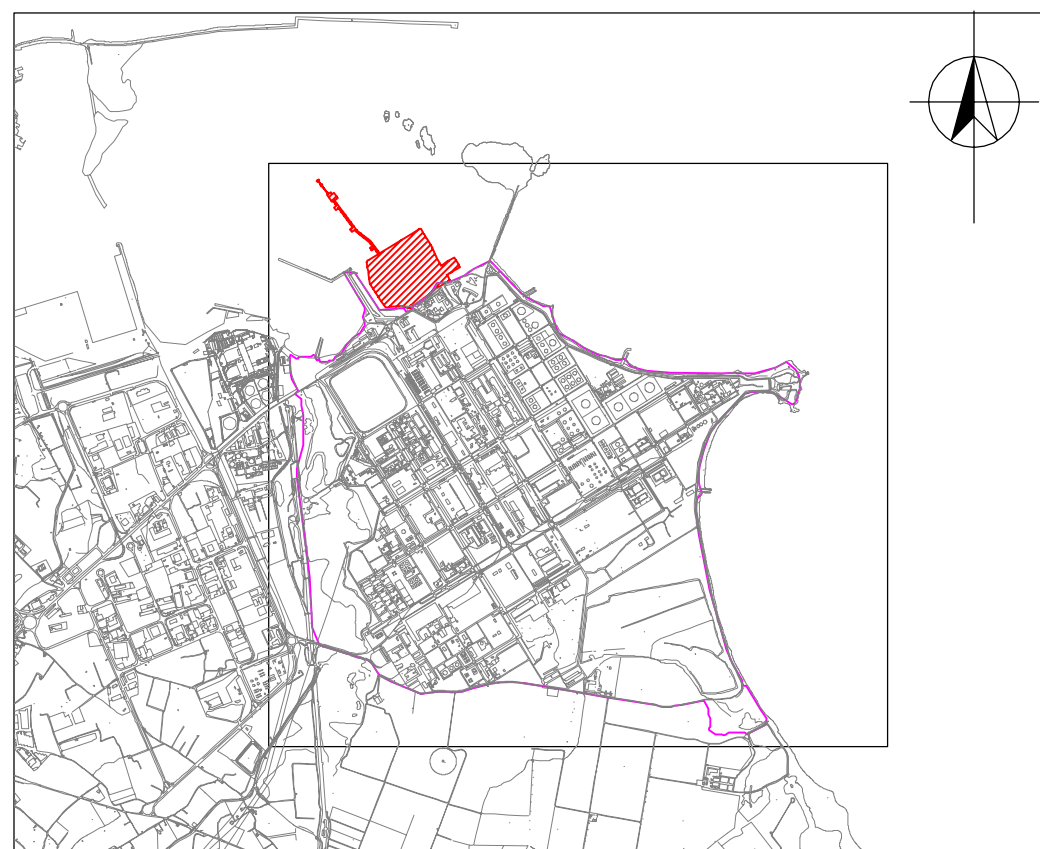
LEGENDA

- TERMINALE GNL
- AREA AGRICOLA
- AREA INDUSTRIALE
- AREA URBANIZZATA
- CACHILETO + AGROPIRETO
- CANNETO
- CANNETO ALOFILO
- HALIMIONE
- HALIMIONE + PARCO PERENNIS
- JUNCETO
- JUNCETO + SARCO FRUTTICOSA
- PRATERIA RUDERALE
- RUPIA CIRROSA
- SALINA
- SARCO FRUTTICOSA
- SARCOCORNIA PERENNIS
- SCHOENUS
- SCIRPETO
- SPARTINA JUNCEA
- SPECCHIO ACQUEO
- SPECCHIO D'ACQUA
- STRADA

SCALA



AREA DI INDAGINE



LEGENDA

- TERMINALE GNL
- AREA DI INDAGINE

SCALA



FIGURA 6.2

SOPRALLUOGO IN SITO  
 COPERTURA DEL SUOLO E  
 CARTA DELLA VEGETAZIONE