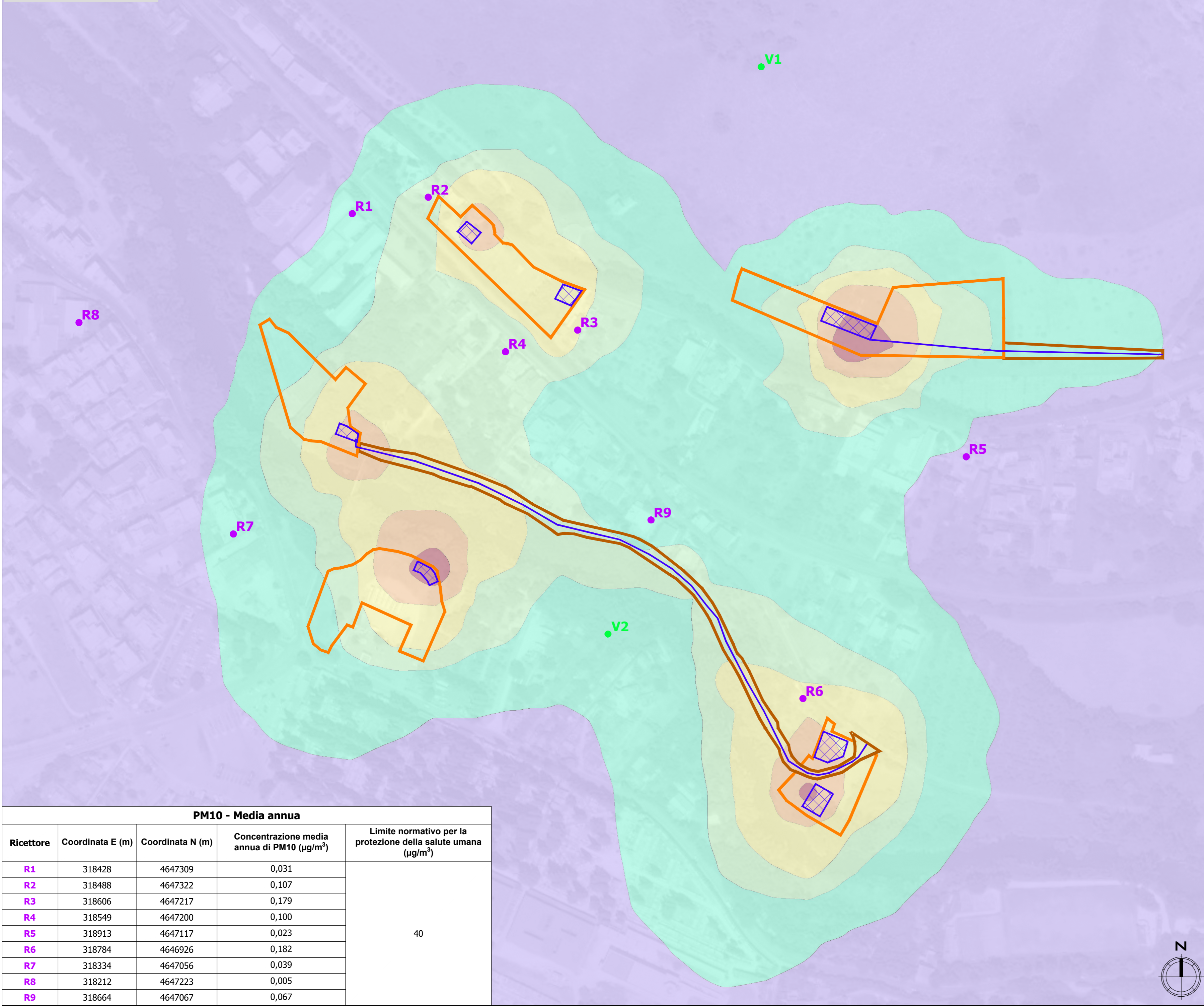
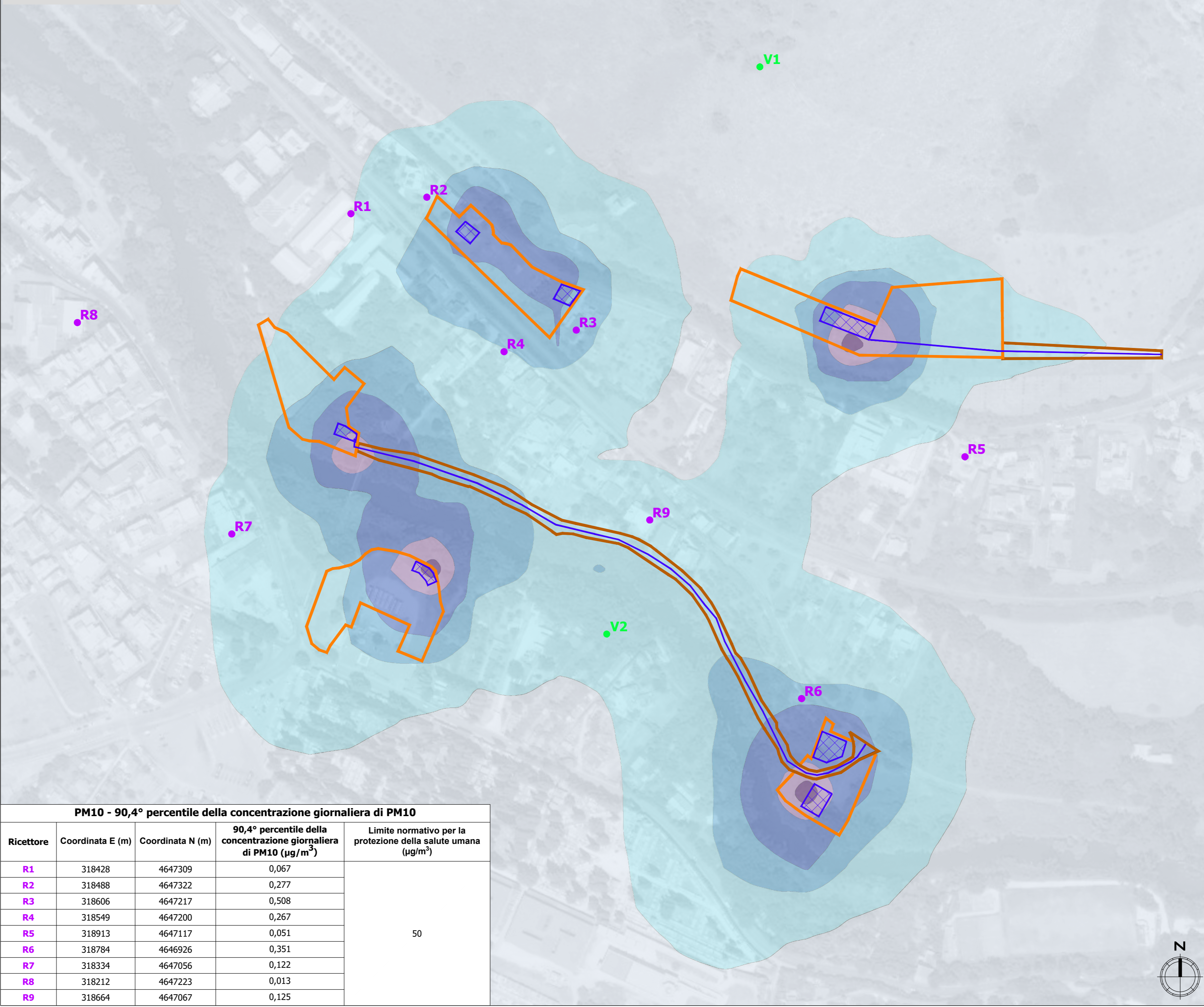


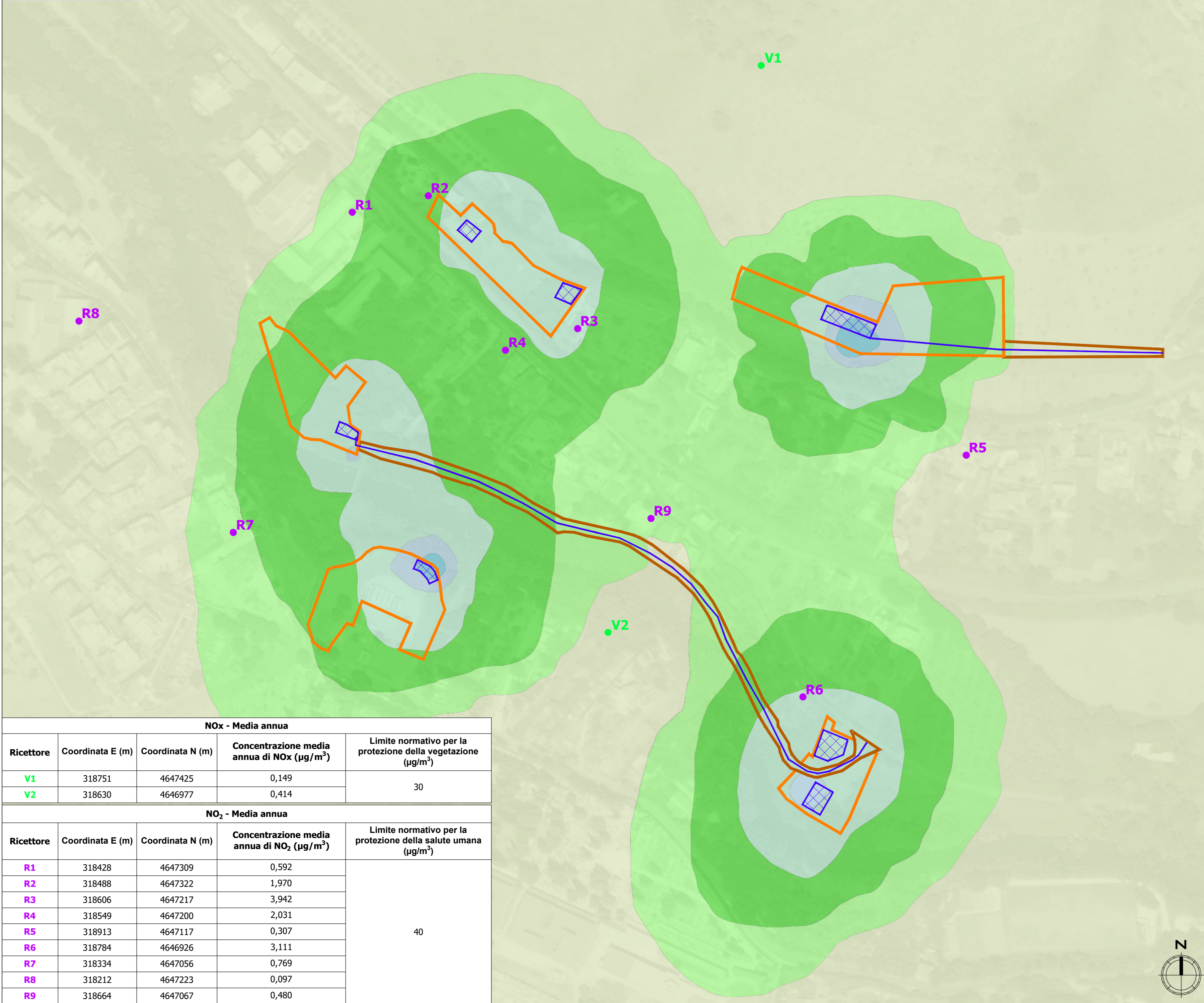
PM10 - media annua



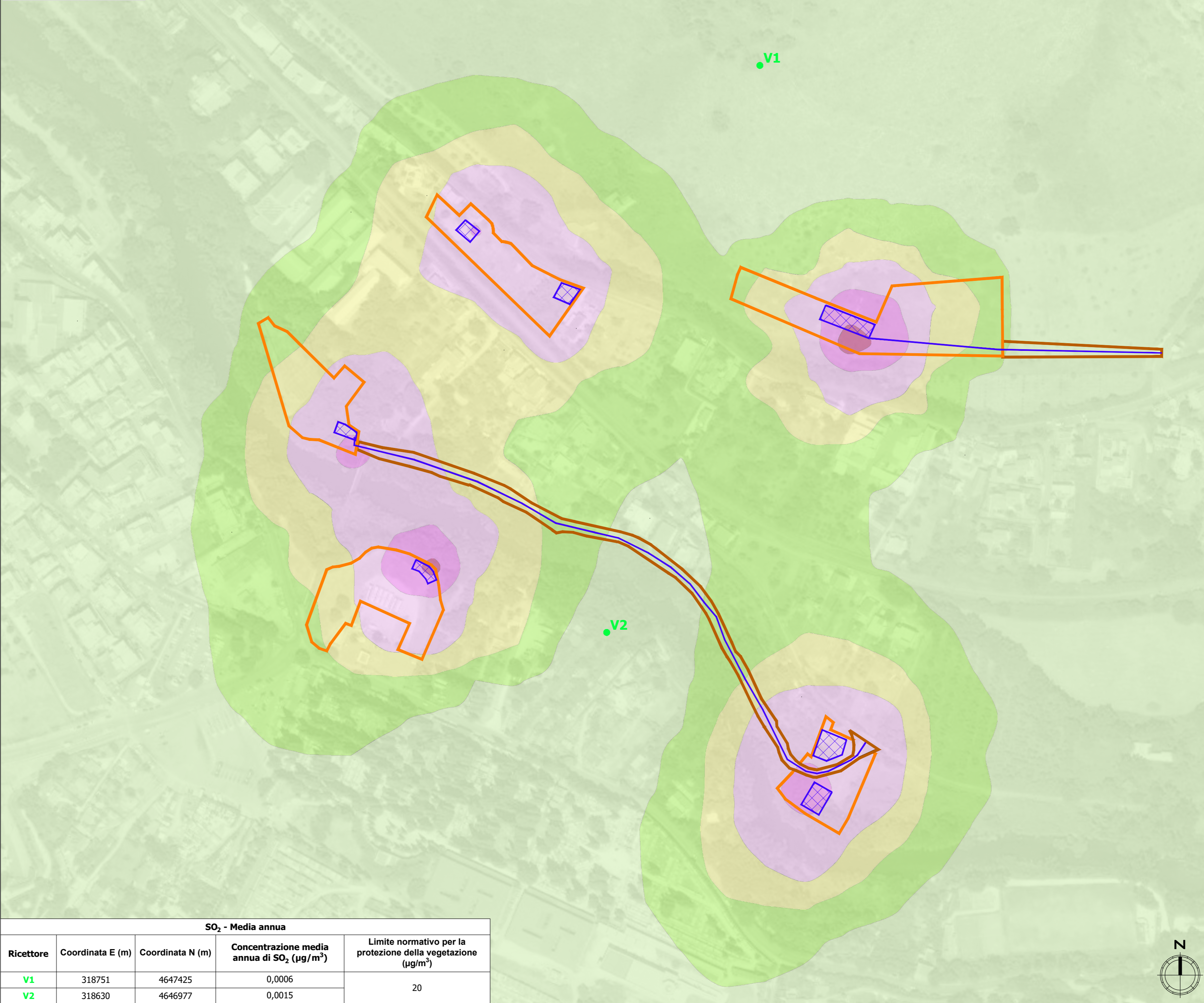
PM10 - 90,4° percentile



NOx - media annua



SO2 - media annua



Legenda

AREE DI CANTIERE
 Cantieri (orange outline)
 Pistre di cantiere (orange outline)

SORGENTI EMISSIVE
 Sorgenti areali (blue hatched)
 Sorgenti lineari (blue line)

Ricettori puntuali
 Ricettori per la protezione della salute umana (purple dot)
 Ricettori per la protezione della vegetazione (green dot)

PM10 - media annua
 Intervalli di isoconcentrazione (µg/m³):
 0,00 - 0,029
 0,03 - 0,089
 0,09 - 0,149
 0,15 - 0,299
 0,30 - 0,599
 >0,60

PM10 - 90,4°percentile della concentrazione giornaliera
 Intervalli di isoconcentrazione (µg/m³):
 0,00 - 0,099
 0,01 - 0,0299
 0,03 - 0,0499
 0,05 - 0,99
 1,00 - 1,499
 >1,50

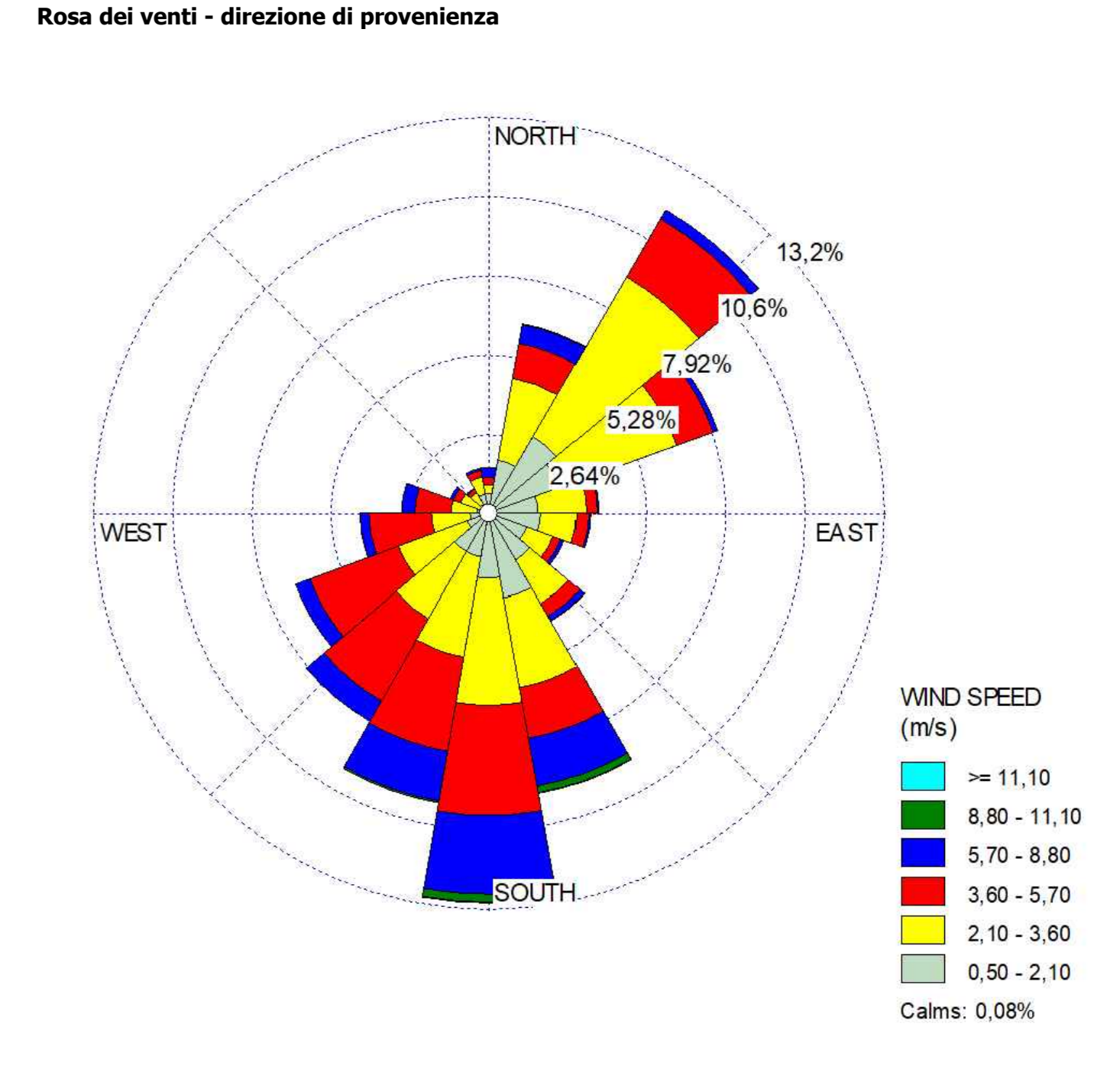
Limite PM10 per salute umana: 40 [µg/m³] Limite PM10 per salute umana: 50 [µg/m³]

NOx - media annua
 Intervalli di isoconcentrazione (µg/m³):
 0,00 - 0,49
 0,50 - 0,99
 1,00 - 2,99
 3,00 - 9,99
 10,00 - 14,99
 >15,00

SO2 - media annua
 Intervalli di isoconcentrazione (µg/m³):
 0,0000 - 0,0019
 0,0020 - 0,0049
 0,0050 - 0,0099
 0,0100 - 0,0299
 0,0300 - 0,0599
 > 0,0600

Limite NOx per salute umana: 40 [µg/m³] Limite SO2 per vegetazione: 20 [µg/m³]

Equazioni di trasformazione dall'NOx all'NO2
 • per NOx ≤ 9 µg/m³ si assume NO2 = NOx;
 • per 9 < NOx ≤ 173 µg/m³ si utilizza l'equazione y = -0,0022x² + 0,7629x + 2,3968;
 • per NOx > 173 µg/m³ si utilizza l'equazione y = 0,1x + 51,20.



PRESIDENZA DEL CONSIGLIO DEI MINISTRI
 MESSA IN SICUREZZA DEL SISTEMA ACQUEDOTTISTICO DEL PESCHIERA PER L'APPROVVIGIONAMENTO IDRICO DI ROMA CAPITALE E DELL'AREA METROPOLITANA
 IL COMMISSARIO STRAORDINARIO ING. PH.D MASSIMO SESSA
 SUB COMMISSARIO ING. MASSIMO PATERNOSTRO

aceq
ocquo
 ACEA ATO 2 SPA

aceq
 ingegneria e servizi

ELABORATO
A258SIA DO34 O
COD. ATO2 AAM10121
 DATA APRILE 2022 SCALA 1:2.000

LABORATORIO
 Progetto di sicurezza e ammodernamento dell'approvvigionamento idrico della città metropolitana di Roma "Messaggio in sicurezza e ammodernamento del sistema idrico del Peschiera".
 L.n.108/2021, ex DL n.77/2021 art. 44 Allegato IV

AGG. N. DATA NOTE FIRMA

Sottoprogetto
RADDOPPIO VIII SIFONE - TRATTO CASA VALERIA - USCITA GALLERIA RIPOLI FASE 1
 (con il finanziamento dell'Unione europea - Next Generation EU)

PROGETTO DI FATIBILITA' TECNICA ED ECONOMICA

TEAM DI PROGETTAZIONE
 CAPO PROGETTO: Ing. Angelo Marchetti
 AGENTI AMBIENTALI: Ing. PhD Nicoletta Strocquolini
 Hanno collaborato: Ing. Francesco Gargioli, Arch. Antonio Pesere, Geol. Simone Feba, Geol. Filippo Arca, Ing. PhD Serena Corvo, Ing. Simone Leoni

STUDIO DI IMPATTO AMBIENTALE
ANALISI DEGLI EFFETTI AMBIENTALI E-Atmosfera
Concentrazioni di PM10, NOx, SO2 fase di cantiere