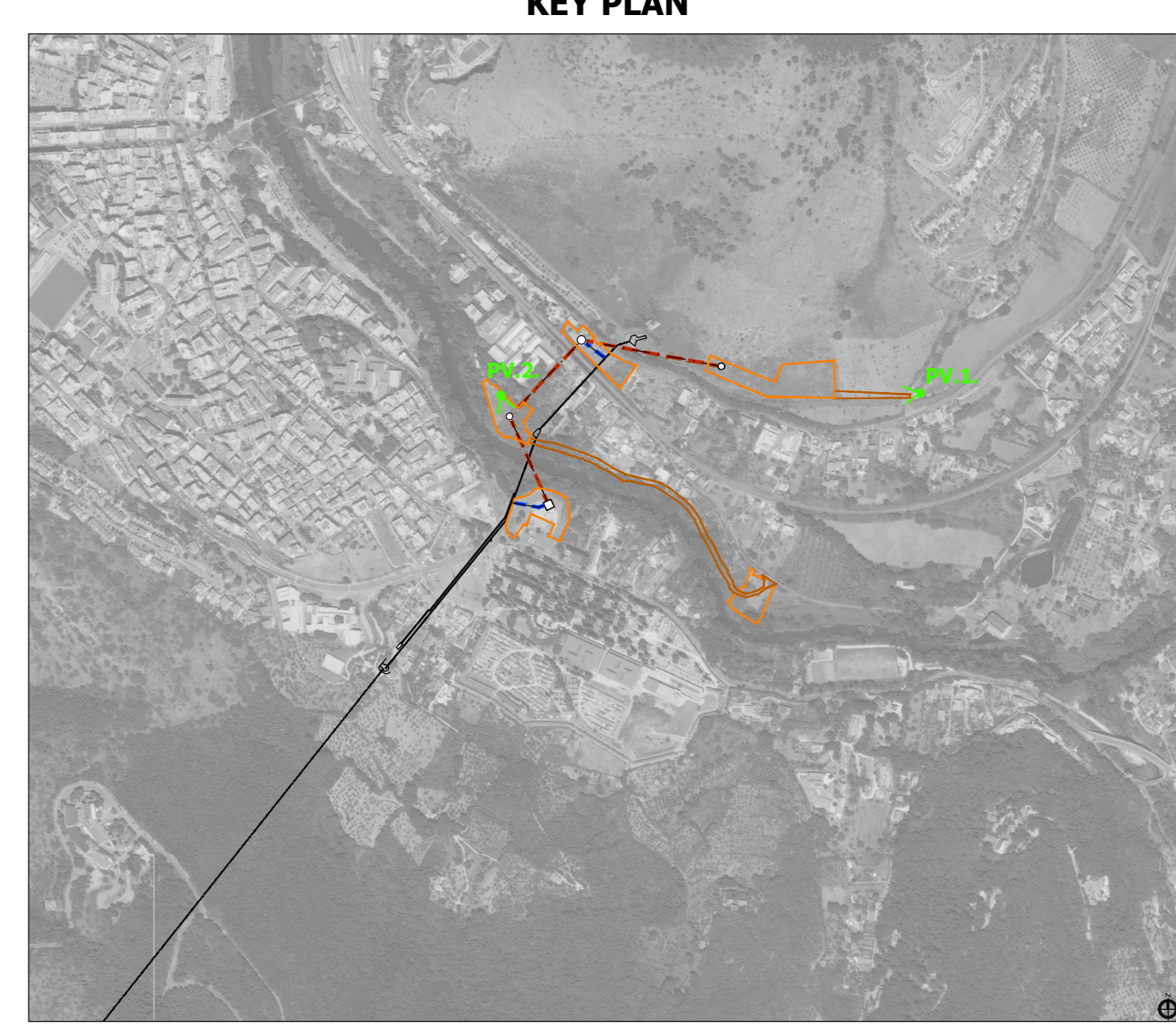


PV.1 - Ante Operam



PV.2 - Ante Operam



KEY PLAN

Legenda

OPERE ESISTENTI

- VIII Sifone esistente

OPERE DI PROGETTO

NUOVO VIII SIFONE

- Tratto in microtunneling (11-13-14)
- Tratto a cielo aperto da pz2 (12) e pz4 (15) a connessione VIII sifone esistente

AREE DI CANTIERE

- Cantieri
- Piste di cantiere

Simboli:

- Punto di ripresa fotografica
- PV.n. Riferimento punto di ripresa

PV.1 - In fase di cantiere



PV.2 - In fase di cantiere



PV.1 - Post Operam



PV.2 - Post Operam



PRESIDENZA DEL CONSIGLIO DEI MINISTRI
MESSA IN SICUREZZA DEL SISTEMA
ACQUEDOTTISTICO DEL PESCHIERA PER
L'APPROVVIGIONAMENTO IDRICO
DI ROMA CAPITALE E DELL'AREA METROPOLITANA
 IL COMMISSARIO STRAORDINARIO ING. PH.D MASSIMO SESSA
 SUB COMMISSARIO ING. MASSIMO PATERNOSTRO

IL RESPONSABILE DEL PROCEDIMENTO
 Ing. Ph.D Alessio Delle Site
 SOTTOPO AL RESPONSABILE DEL PROCEDIMENTO
 Dott. Av. Vittorio Geronzi
 Sig.ra Claudia Iacobelli
 Ing. Barbara Poggio

CONSULENTE
 Ing. Giorgio Eramo

LABORATORIO
A25BSIA DO37 1
COD. ATO2 AAM10121
 DATA MAGGIO 2022 SCALA --

Progetto di sicurezza e ammodernamento dell'approvvigionamento della città metropolitana di Roma "Messa in sicurezza e ammodernamento del sistema idrico del Peschiera".
 L. n.108/2021, art. 15, lett. a) n.77/2021 art. 44 allegato IV
 CUP: G31B2009920002

Sottoprogetto
RADDOPPIO VIII SIFONE - TRATTO CASA VALERIA - USCITA GALLERIA RIPOLI FASE 1
 (con il finanziamento dell'Unione europea - Next Generation EU)

PROGETTO DI FATTIBILITA' TECNICA ED ECONOMICA

TEAM DI PROGETTAZIONE

CAPO PROGETTO
 Ing. Angelo Marchetti
 Consulente: I.R.I.B.E. srl

AGENTI AMBIENTALI
 Ing. Ph.D Nicoletta Strocquajanni

Hanno collaborato:
 Ing. Francesco Giorgi
 Arch. Antonio Pesare
 Geol. Simone Fazio
 Geol. Filippo Avani
 Ing. Ph.D Serena Corsano
 Ing. Simone Leoni

STUDIO DI IMPATTO AMBIENTALE
ANALISI DEGLI EFFETTI AMBIENTALI
F - Sistema paesaggistico
Fotoinseerimenti