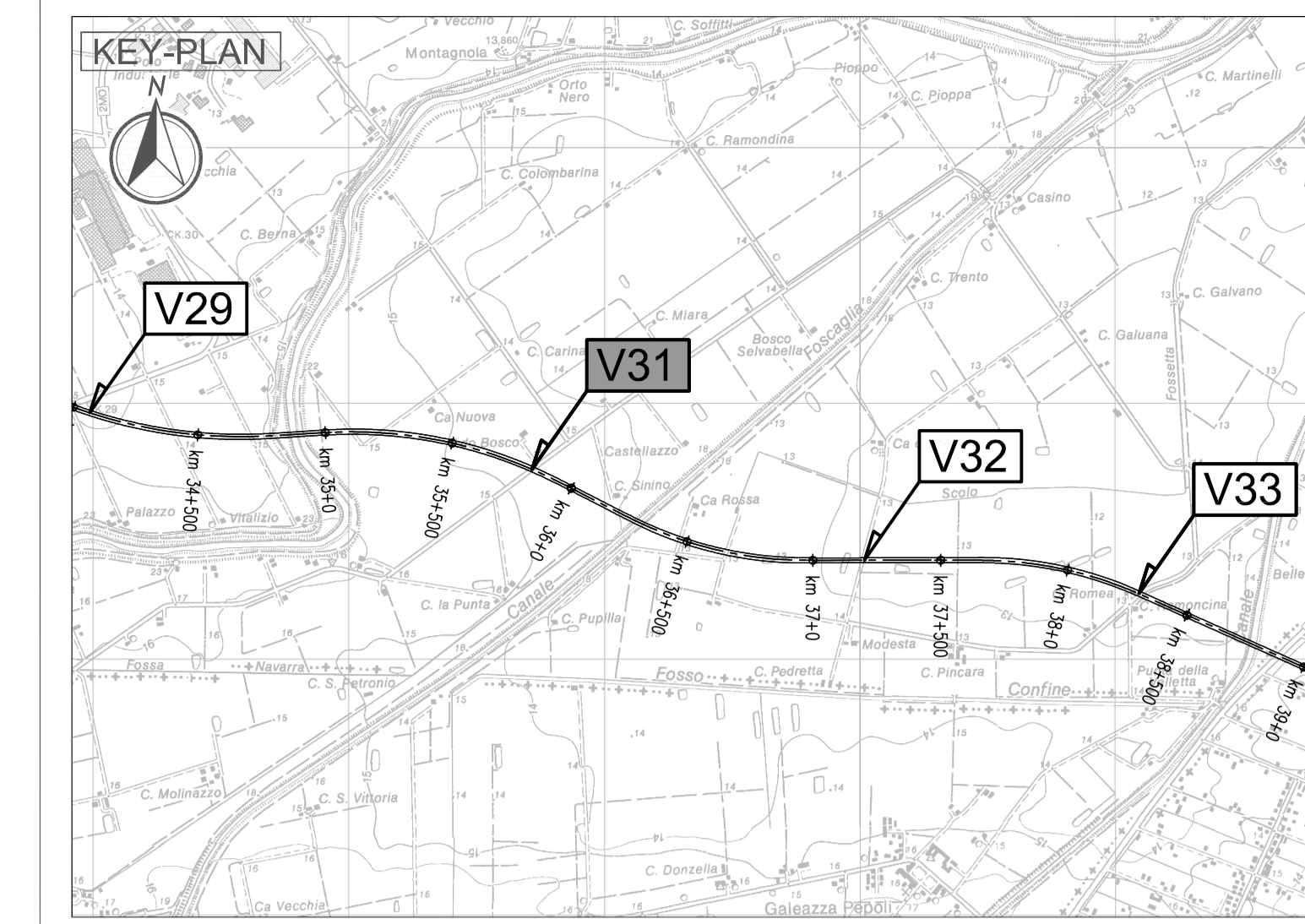
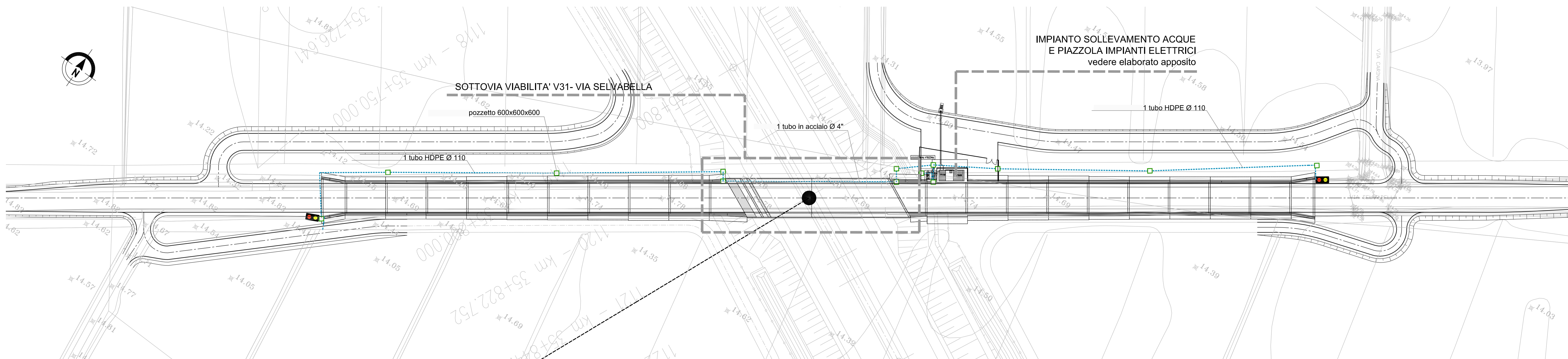
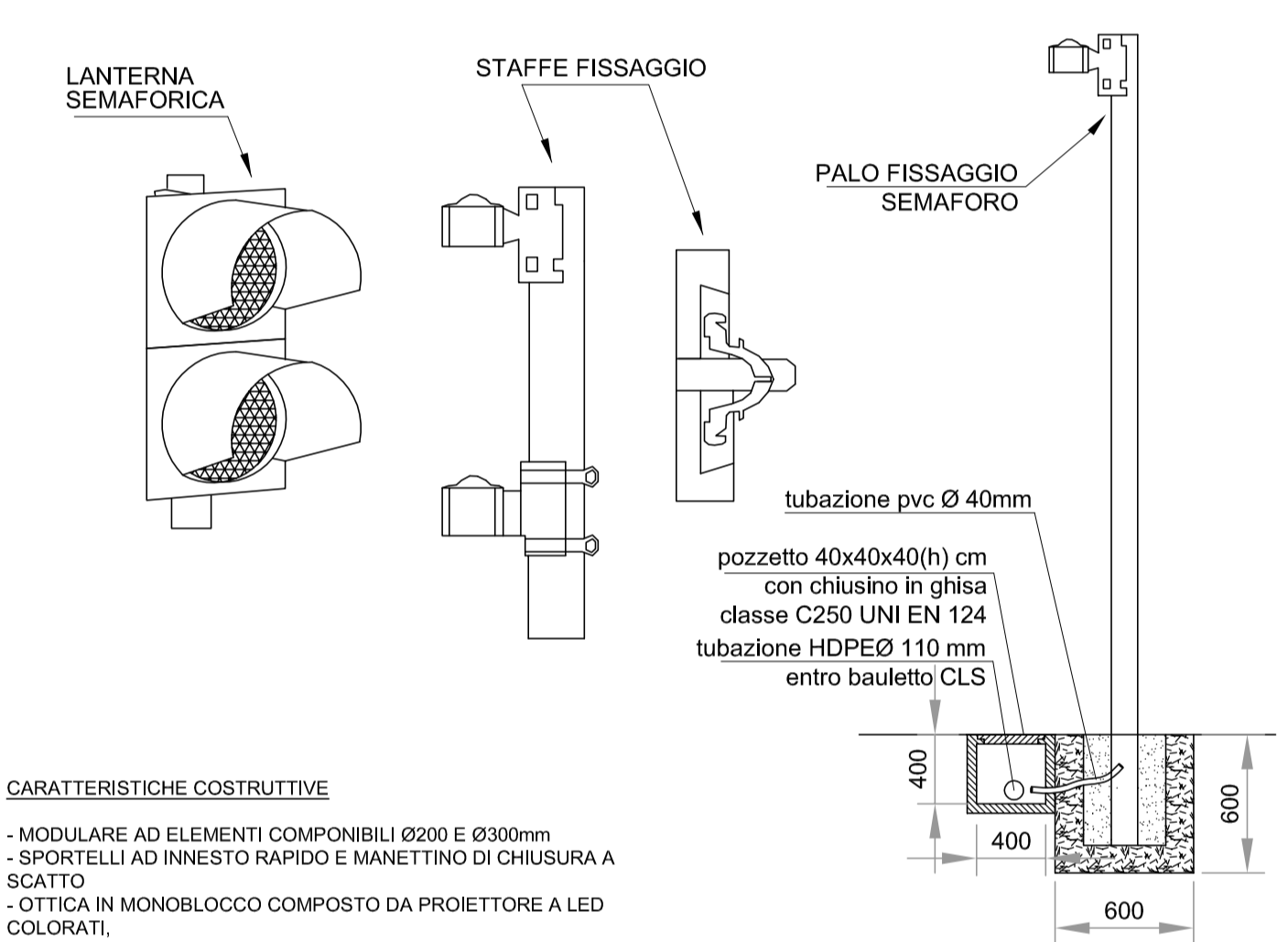


LOCALIZZAZIONE SOTTOPASSO - scala 1:500



PARTICOLARI LANTERNE SEMAFORICHE E STAFFE FISSAGGIO



**CARATTERISTICHE COSTRUTTIVE**

- MODULARE AD ELEMENTI COMPONENTI Ø200 e Ø300mm
- SPORTELLI AD ANNESTO RAPIDO E MANETTINO DI CHIUSURA A SCATTO
- OTTICA IN MONOBLOCCO COMPOSTO DA PROIETTORE A LEO COLORATI
- ALIMENTAZIONE ELETTRICA DIFFERENZIALE DEI NEGOZI LUMINOSI E LENTE IN POLICARBONATO COLORATO IN PASTA
- VISIERE PARALLUCE AD ANNESTO RAPIDO
- POSSIBILITA' DI MONTAGGIO VERTICALE O ORIZZONTALE
- ATTACCHI PER SUPPORTO A PALO, BANDI E PER SOSPENSIONE PALO A SERRAVALLO O FUNE.

**MATERIALI**

Polycarbonato di qualità superiore, stabilizzato UV, colorato in pasta.

**ALIMENTAZIONE:** Standard 230V ca

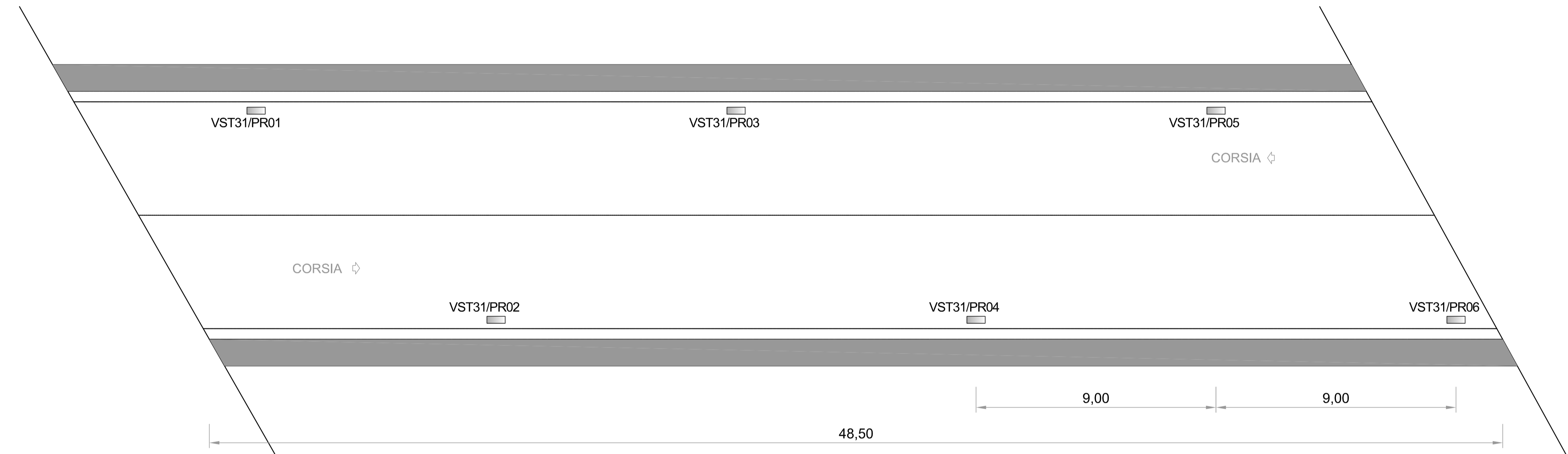
**POTENZA ASSORBITA:** Luce Ø200 e Ø300mm 11W

**INTENSITA' LUMINOSA:** Tipica > 300cd

**NORME DI RIFERIMENTO:** Rispondente alla norma pr EN12368

Intensità luminosa Classe A21  
 Distribuzione intensità luminosa Classe W  
 Uniformità luminosa Lineamax > 1:10  
 Massimo effetto phantom Classe I  
 Resistenza all'impatto IRT  
 Grado di protezione IP55  
 Classe ambientale B

DISPOSIZIONE CORPI ILLUMINANTI SOTTOPASSO



**ELABORATI DI RIFERIMENTO**

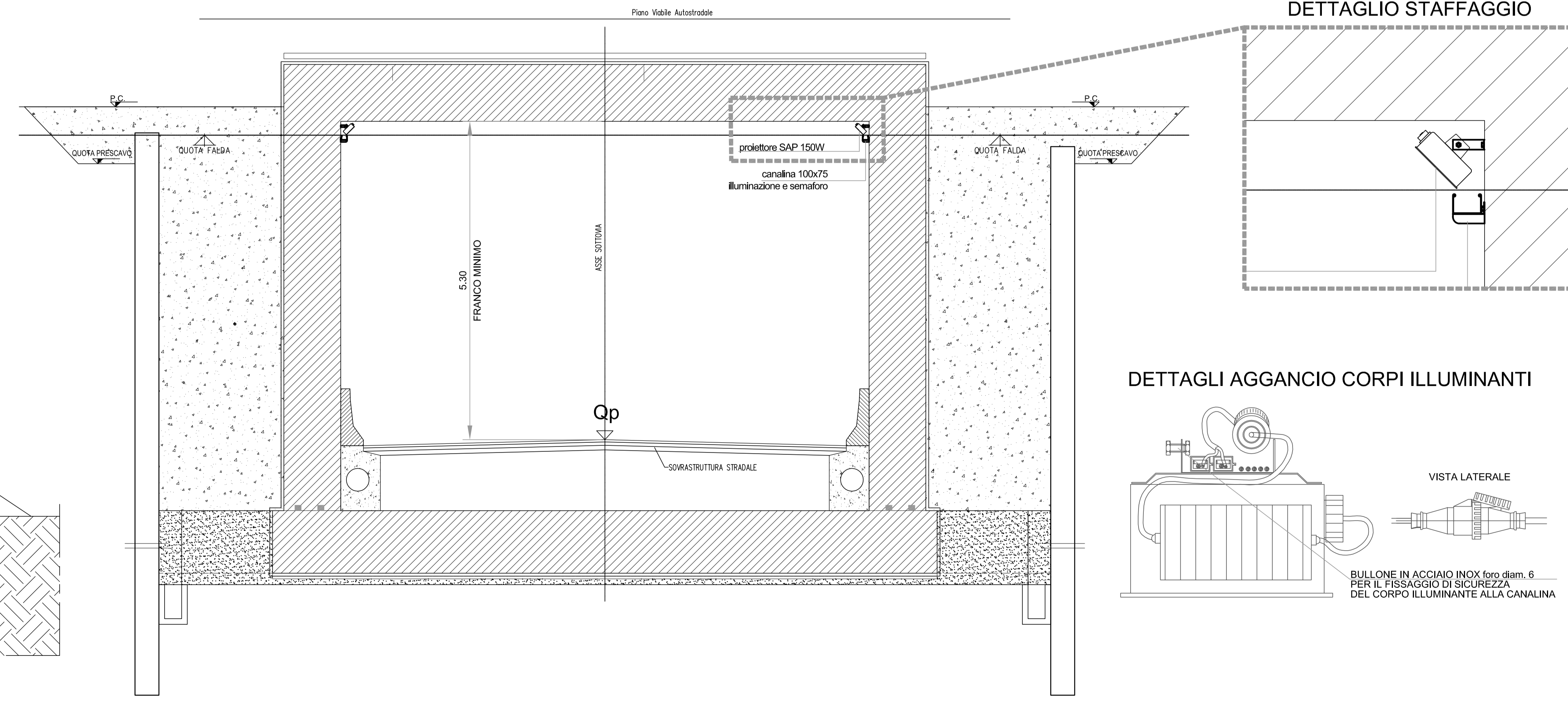
PD\_0\_000\_0000\_0\_GE\_KT\_01 - ELENCO NORMATIVE DI RIFERIMENTO  
 PD\_0\_000\_0000\_0\_GE\_KT\_02 - VITA UTILE E CLASSI DI USO DELLE OPERE  
 PD\_0\_V00\_08T00\_0\_CM\_ST\_01 - SEZIONI TIPO - VIABILITA' CATEGORIA F2, Tavola 1/2  
 PD\_0\_V00\_08T00\_0\_CM\_ST\_02 - SEZIONI TIPO - VIABILITA' CATEGORIA F2, Tavola 2/2  
 PD\_0\_V00\_VST00\_0\_CM\_TP\_04 - SOTTOVIA - PIAZZOLA IMPIANTO DI SOLLEVAMENTO  
 PD\_0\_V31\_VST31\_0\_SO\_RI\_02 - RELAZIONE TECNICA DESCRITTIVA IMPIANTO DI ILLUMINAZIONE  
 PD\_0\_V31\_VST31\_0\_SO\_RC\_01 - RELAZIONE ILLUMINOTECNICA  
 PD\_0\_V31\_VST31\_0\_SO\_RC\_02 - RELAZIONE DIMENSIONAMENTO IMPIANTI ELETTRICI  
 PD\_0\_V31\_VST31\_0\_SO\_DK\_01 - SCHEMA A BLOCCHI UNIFILARE  
 PD\_0\_V31\_VST31\_0\_SO\_PO\_02 - IMPIANTI - PLANIMETRIA IMPIANTO DI SOLLEVAMENTO ACQUE

**CARATTERISTICHE DEI MATERIALI**

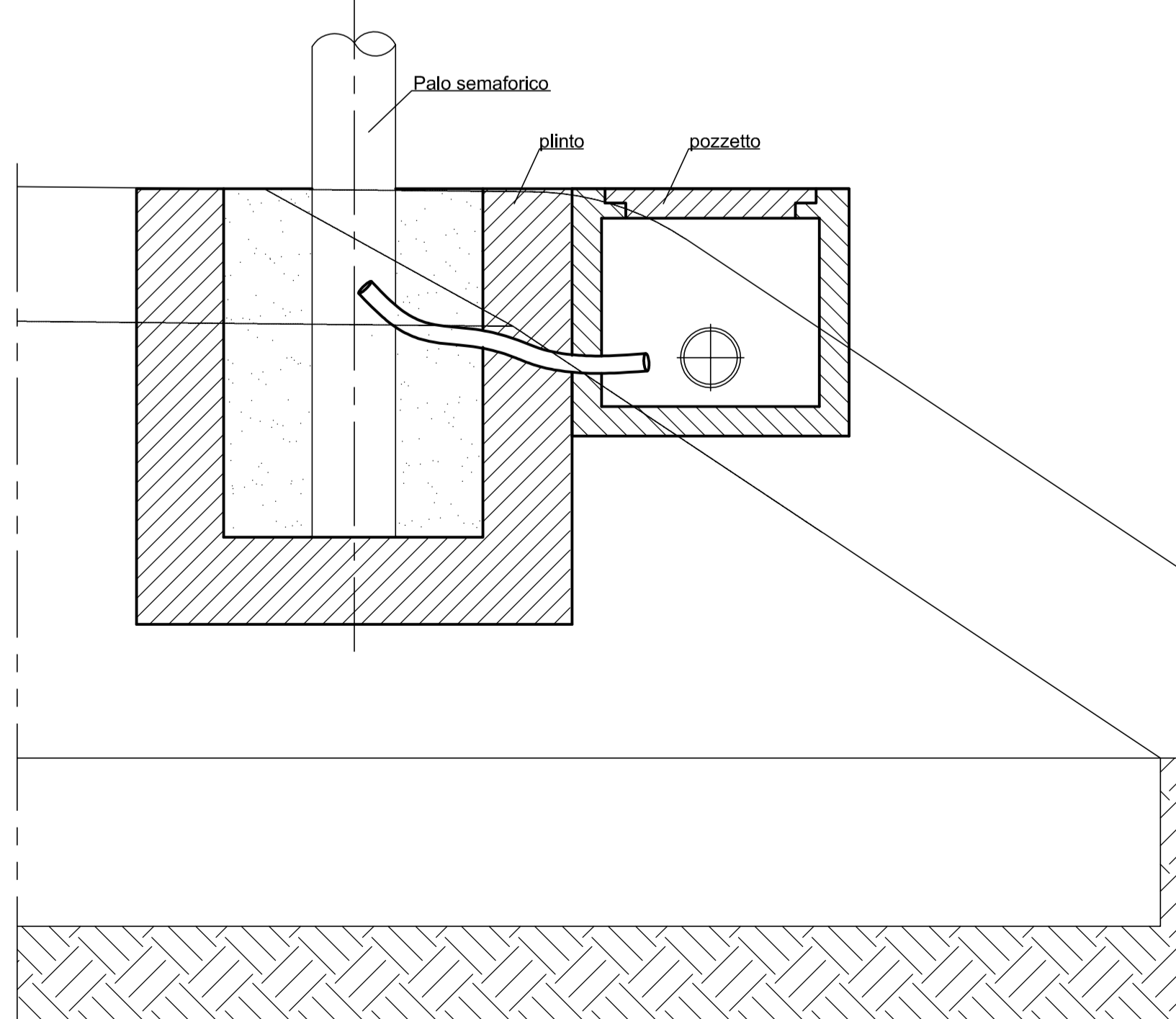
PER CARATTERISTICHE DEI MATERIALI VEDERE ELABORATO:  
 PD\_0\_000\_0000\_0\_GE\_TB\_01 - TABELLA MATERIALI E CLASSI DI ESPOSIZIONE CALCESTRUZZO

**NOTE**

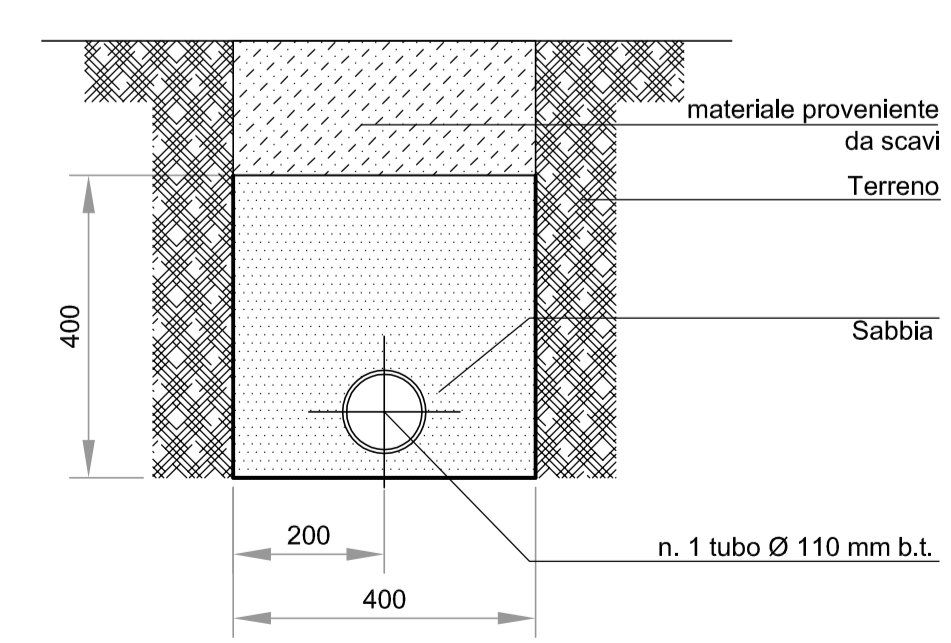
SEZIONE SUL SOTTOPASSO - scala 1:50



PARTICOLARE POSIZIONAMENTO PLINTO PER PALO SEMAFORICO E RELATIVO POZZETTO



PARTICOLARE POLIFORA IMPIANTO SEMAFORICO IN RILEVATO



IL CONCESSIONARIO

Regione Emilia-Romagna

ARC AUTOSTRADA REGIONALE CISPADANA

**AUTOSTRADA REGIONALE CISPADANA DAL CASELLO DI REGGIOLO-ROLO SULLA A22 AL CASELLO DI FERRARA SUD SULLA A13**

CODICE C.U.P. E81B0800000009

**PROGETTO DEFINITIVO**

ASSE AUTOSTRADALE (COMPRESIVO DEGLI INTERVENTI LOCALI DI COLLEGAMENTO VIARIO AL SISTEMA AUTOSTRADALE)

PROGETTAZIONE STRADALE VIABILITA' INTERFERITA V31 - SOTTOVIA S.C. SELVABELLA IMPIANTI - PLANIMETRIA IMPIANTO DI ILLUMINAZIONE

IL PROGETTISTA: PIACENTINI INGEGNERI S.r.l. Ing. Luca Piacentini Albo Ing. Bologna n° 4152

RESPONSABILE INTEGRAZIONE PRESTAZIONI SPECIALISTICHE: Ing. Emilio Salsi Albo Ing. Reggio Emilia n° 945

IL CONCESSIONARIO: Autostada Regionale Cispadana S.p.A. & consorzio Consorzio Piacenti

17.04.2012 Emissione ManfrediniPiacentiniSalsi

REV.	DATA	DESCRIZIONE	REDAZIONE	CONTROLLIO	APPROVAZIONE
A	17.04.2012	Emissione	ManfrediniPiacentiniSalsi		

IDENTIFICAZIONE ELABORATO

N. PROG.	REV.	DATA	DESCRIZIONE	REDAZIONE	CONTROLLIO	APPROVAZIONE
11891	0	V31	VCS01	0	SD	PD 01 A

17.04.2012 MAGGIO 2012

SCALE: VARIE