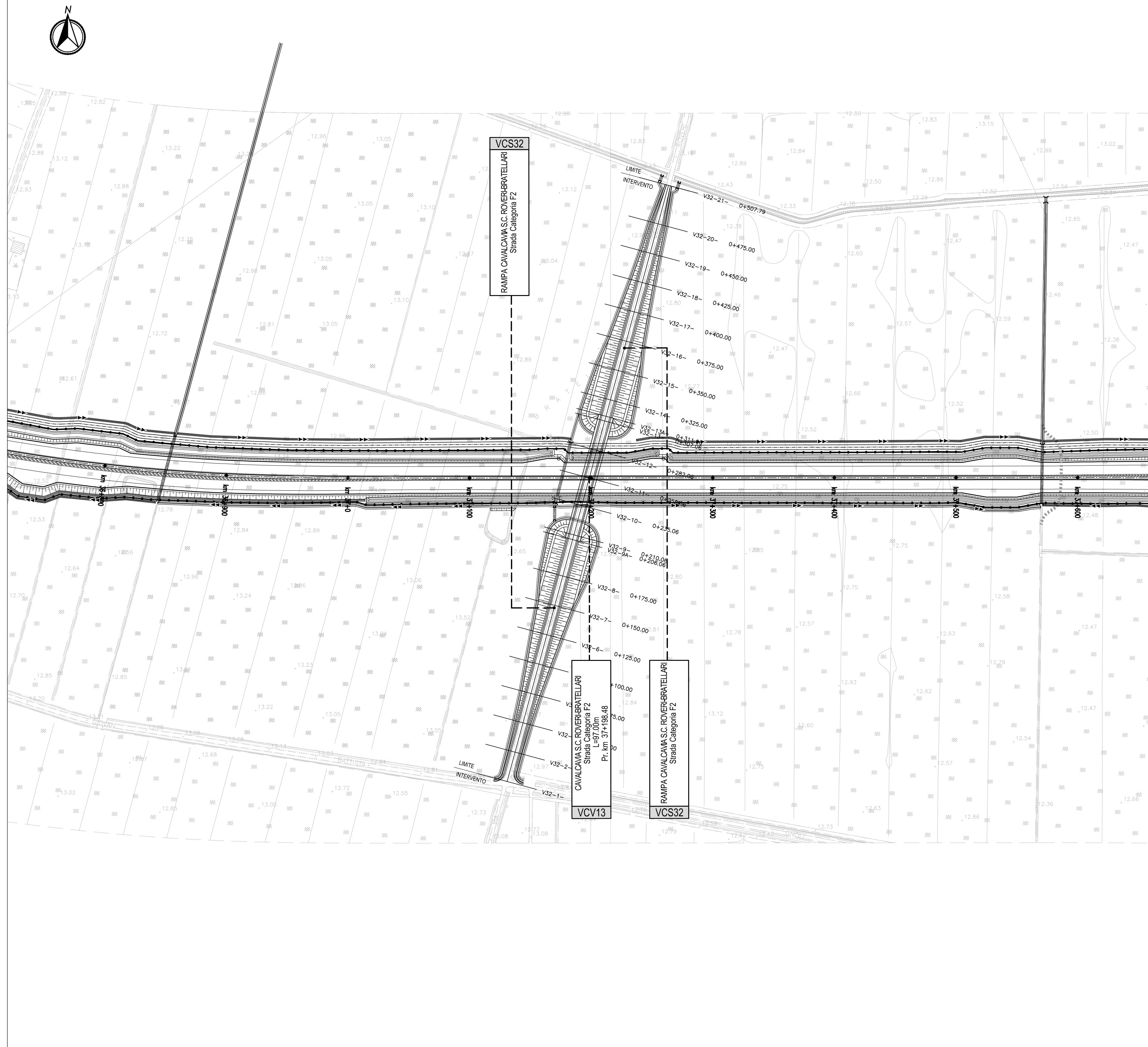
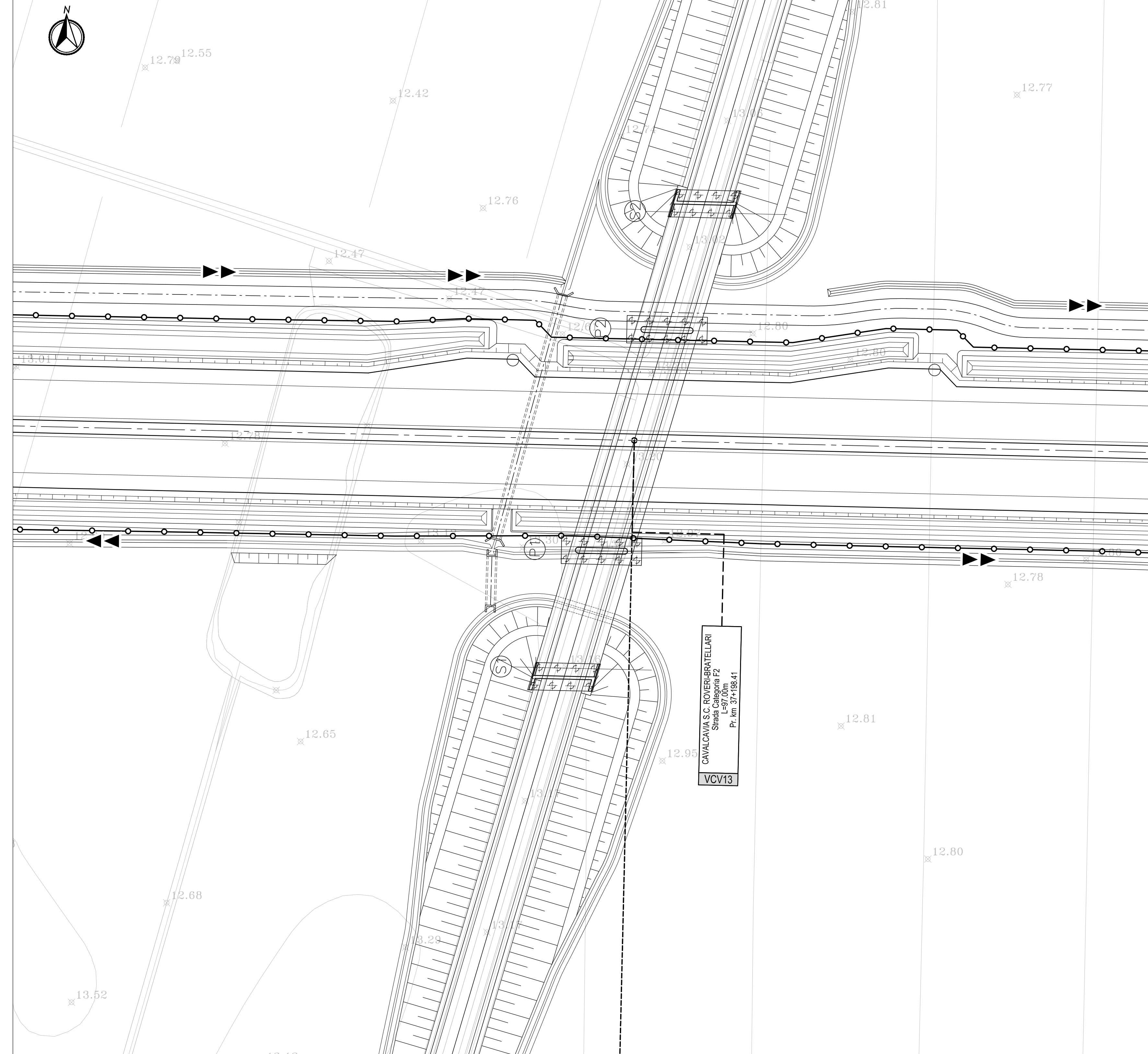


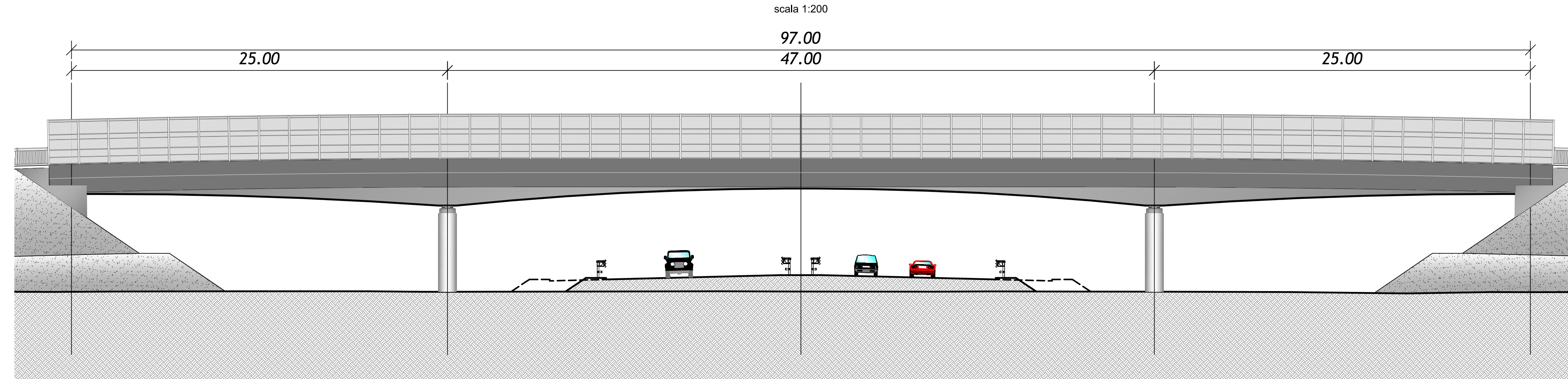
STRALCIO PLANIMETRICO
scala 1:2000



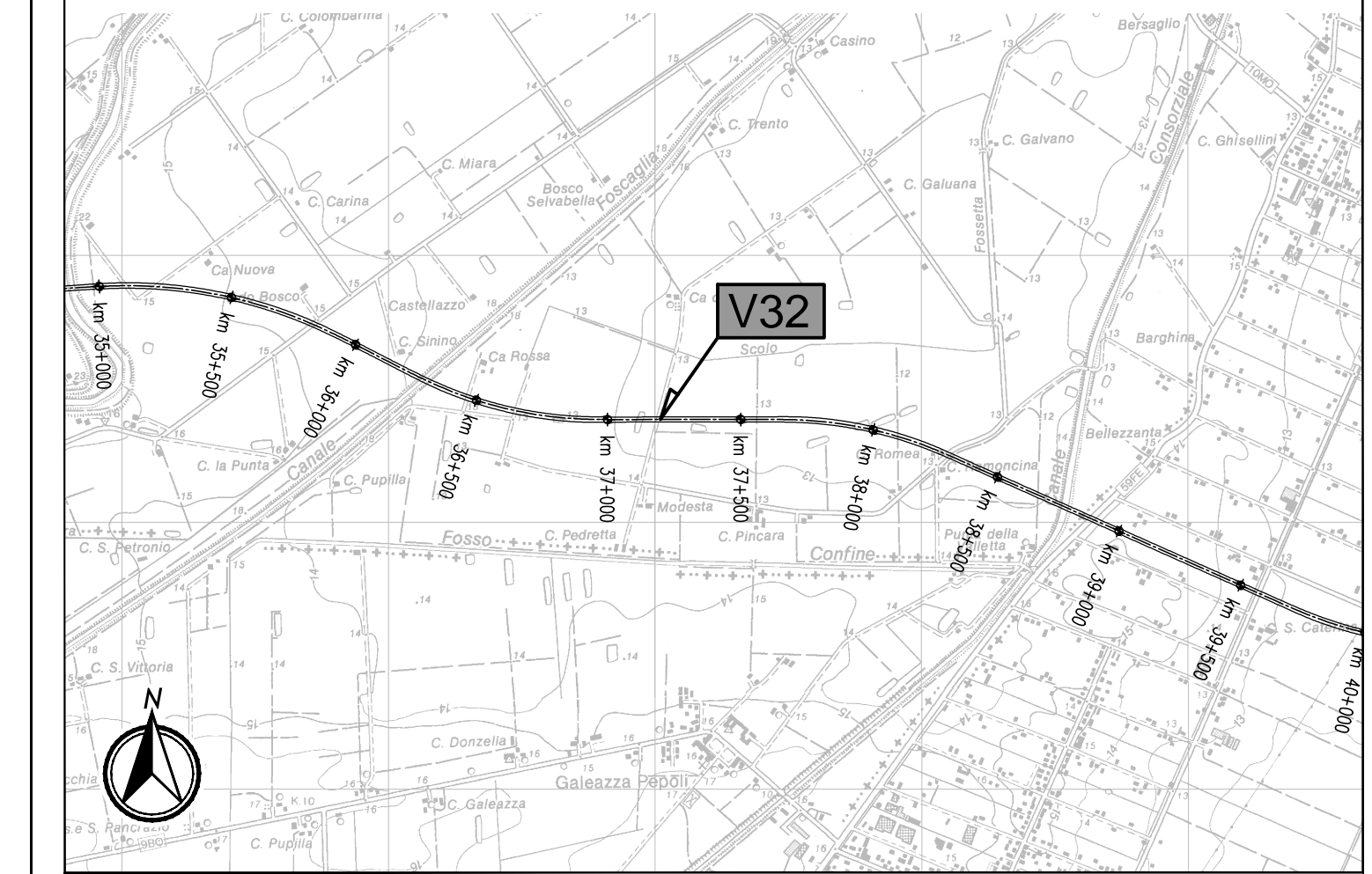
PLANIMETRIA D'INQUADRAMENTO
scala 1:500



PROSPETTO
scala 1:200



KEY-PLAN



LEGENDA



ELABORATI DI RIFERIMENTO



CARATTERISTICHE DEI MATERIALI



NOTE



IL CONCESSIONARIO: Regione Emilia-Romagna, ARC AUTOSTRADA REGIONALE CISPADANA

AUTOSTRADA REGIONALE CISPADANA
DAL CASELLO DI REGGIOLO-ROLO SULLA A22
AL CASELLO DI FERRARA SUD SULLA A13
CODICE C.U.P. E8180800060009

PROGETTO DEFINITIVO

ASSE AUTOSTRADALE (COMPRESIVO DEGLI INTERVENTI LOCALI DI COLLEGAMENTO VIARIO AL SISTEMA AUTOSTRADALE)
PROGETTAZIONE STRADALE
VIABILITA' INTERFERITA
V32 - CAVALCAVIA S.C. ROVERI BRATELLARI
INQUADRAMENTO DELL'OPERA E PROSPETTO

IL PROGETTISTA: Ing. Antonio De Fazio, Albo Ing. Bologna n° 3696

RESPONSABILE INTEGRAZIONE PRESTAZIONI SPECIALISTICHE: Ing. Emilio Salsi, Albo Ing. Reggio Emilia n° 945

IL CONCESSIONARIO: Azienda Regionale Cispadana S.p.A. e consorzio Gestione PAVI

G									
F									
E									
D									
C									
B									
A	17.04.2012	EMMISSIONE					LUCARELLI	DE FAZIO	SALSI
REV.	DATA	DESCRIZIONE	REDAZIONE	CONTROLLI	APPROVAZIONE				
IDENTIFICAZIONE ELABORATO									
NO. PROG.	PROG.	DATA	REDAZIONE	CONTROLLI	APPROVAZIONE	SCALE			
11819	P3	0	V32	VCS32	0	SD	PE	01	A
SCALE: VARIE									