

IL CONCEDENTE

IL CONCESSIONARIO



AUTOSTRADA REGIONALE CISPADANA DAL CASELLO DI REGGIOLO-ROLO SULLA A22 AL CASELLO DI FERRARA SUD SULLA A13

CODICE C.U.P. E81B0800060009

PROGETTO DEFINITIVO

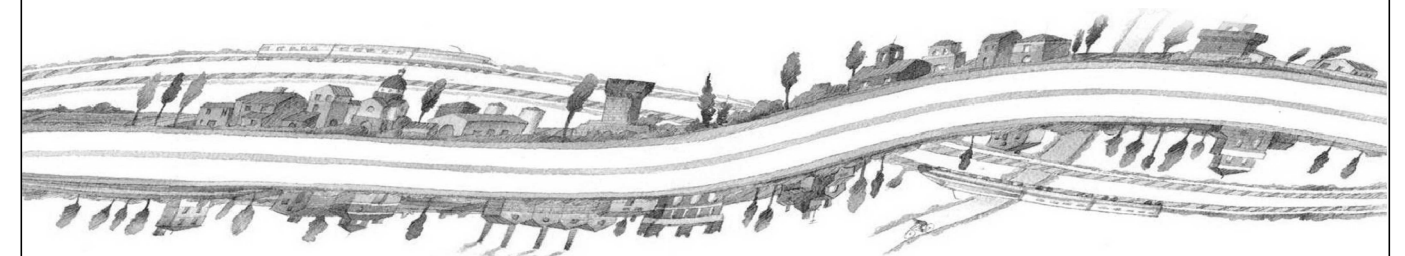
ASSE AUTOSTRADALE (COMPRESIVO DEGLI INTERVENTI LOCALI DI COLLEGAMENTO VIARIO AL SISTEMA AUTOSTRADALE)

PROGETTAZIONE STRADALE

VIABILITA' INTERFERITA

V32 - CAVALCAVIA S.C. ROVERI BRATELLARI

SEZIONI TRASVERSALI ASSE PRINCIPALE

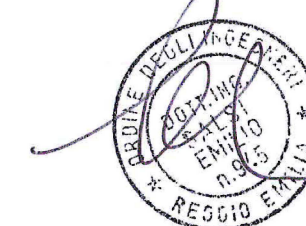


IL PROGETTISTA
Ing. Antonio De Fazio
Albo Ing. Bologna n° 3696

RESPONSABILE INTEGRAZIONE
PRESTAZIONI SPECIALISTICHE
Ing. Emilio Salsi
Albo Ing. Reggio Emilia n° 945

IL CONCESSIONARIO

Autostrada Regionale
Cispadana S.p.A.
IL PRESIDENTE
Graziano Pattuzzi



G					
F					
E					
D					
C					
B					
A	17.04.2012	EMISSIONE	LUCARELLI	DE FAZIO	SALSI
REV.	DATA	DESCRIZIONE	REDAZIONE	CONTROLLO	APPROVAZIONE

IDENTIFICAZIONE ELABORATO

NUM. Progr.	FASE	LOTTO	GRUPPO	CODICE OPERA WBS	TRAITO OPERA	AMBITO	TIPO ELABORATO	PROGRESSIVO	REV.	DATA: MAGGIO 2012
1903	PD	0	V32	VCS32	0	SD	SZ	01	A	SCALA: 1:200

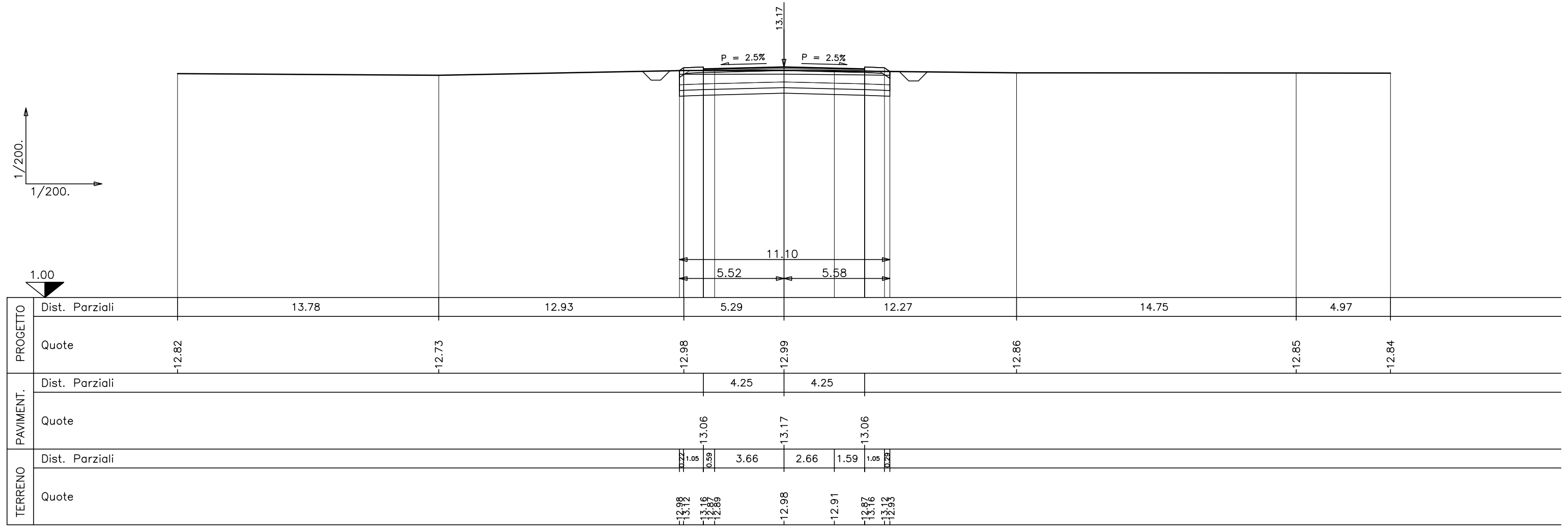
SEZIONE N.V32-1

PROG. 0.00
QP = 13.17

ml 25.00 a sez.n. V32-2

Movimenti di terra	
R1=mq	0.18
R2=mq	0.24
<u>R =mq</u>	<u>0.42</u>
S1=mq	0.06
S2=mq	0.27
S3=mq	0.09
<u>S =mq</u>	<u>0.43</u>
Strato di Usura	
=ml	8.50
Binder	
=ml	8.50
Strato di Base	
R =mq	0.85
S =mq	0.00
Sottofond. strad.	
R =mq	6.58
S =mq	0.00
Fosso in sinistra	
R =mq	0.00
S =mq	0.48
Fosso in destra	
R =mq	0.00
S =mq	0.49

Scotico	
=ml	11.10
Vegetale in sx	
R =mq	0.00
S =mq	0.39
Vegetale in dx	
R =mq	0.00
S =mq	0.41
Inerbimento sx	
=ml	1.60
Inerbimento dx	
=ml	1.39
Stab.a calce	
R =mq	0.00
S =mq	3.33
Stab. in sito	
R =mq	0.00
S =mq	3.33



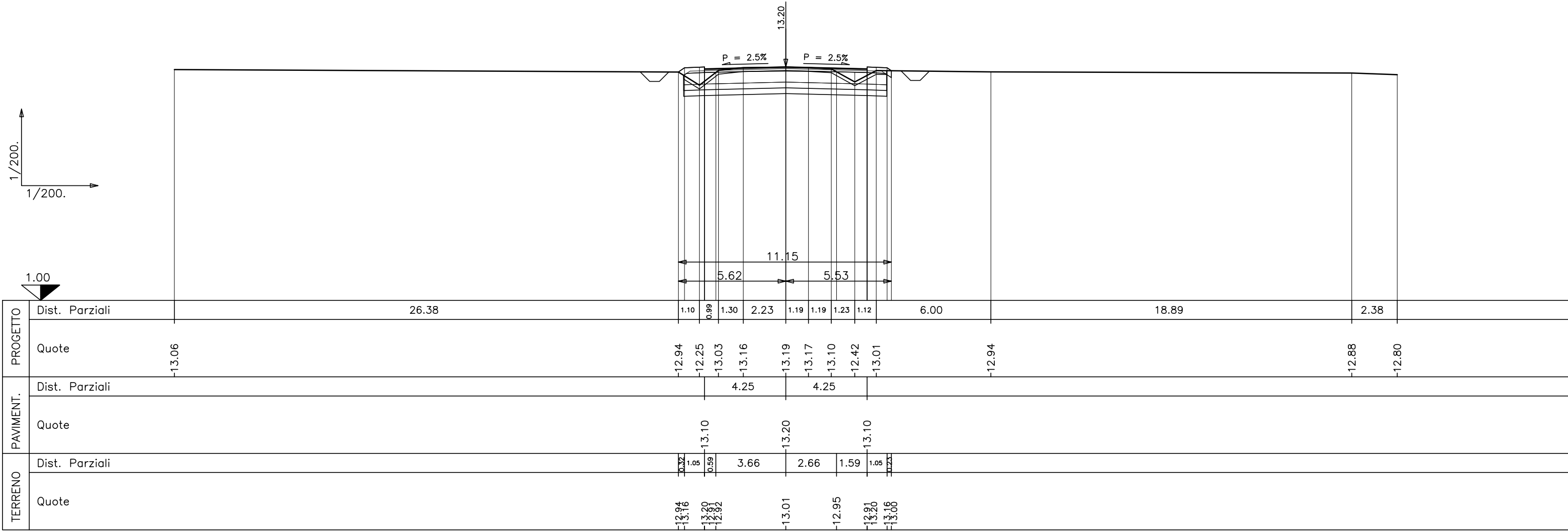
SEZIONE N.V32-2

PROG. 25.00
QP = 13.20

ml 25.00 da sez.n. **V32-1** ← → ml 25.00 a sez.n. **V32-3**

Movimenti di terra	
R1=mq	0.82
R2=mq	0.13
R3=mq	0.45
R4=mq	0.25
<u>R =mq</u>	<u>1.66</u>
S1=mq	1.05
<u>S =mq</u>	<u>1.05</u>
Strato di Usura	
=ml	8.50
Binder	
=ml	8.50
Strato di Base	
R =mq	0.85
S =mq	0.00
Sottofond. strad.	
R =mq	6.36
S =mq	0.00
Fosso in sinistra	
R =mq	0.00
S =mq	0.50
Fosso in destra	
R =mq	0.00
S =mq	0.48

Scotico	
=ml	10.63
Vegetale in sx	
R =mq	0.00
S =mq	0.37
Vegetale in dx	
R =mq	0.00
S =mq	0.39
Inerbimento sx	
=ml	1.73
Inerbimento dx	
=ml	1.33
Stab.a calce	
R =mq	0.00
S =mq	3.19
Stab. in sito	
R =mq	0.00
S =mq	3.19



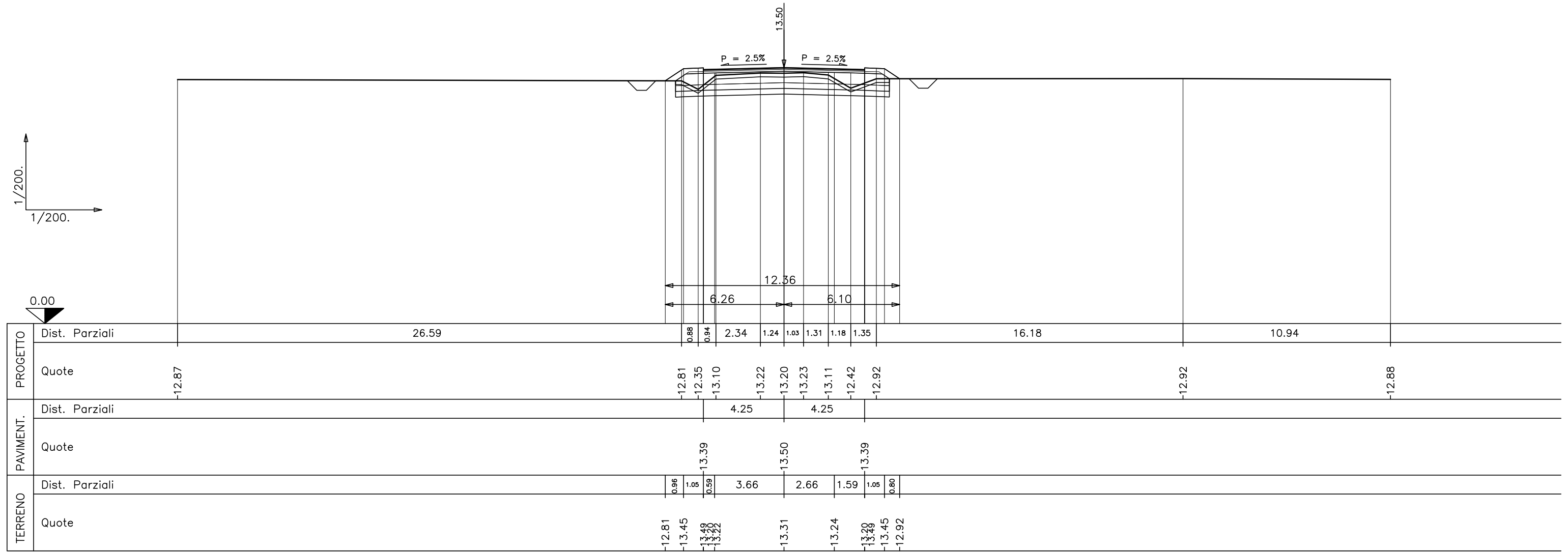
SEZIONE N.V32-3

PROG. 50.00
QP = 13.50

ml 25.00 da sez.n. **V32-2** ← → ml 25.00 a sez.n. **V32-4**

Movimenti di terra	
R1 = mq	1.54
R2 = mq	0.62
R3 = mq	1.83
<u>R = mq</u>	<u>3.99</u>
<u>S = mq</u>	<u>0.00</u>
Strato di Usura	
= ml	8.50
Binder	
= ml	8.50
Strato di Base	
R = mq	0.85
S = mq	0.00
Sottofond. strad.	
R = mq	6.64
S = mq	0.00
Fosso in sinistra	
R = mq	0.00
S = mq	0.50
Fosso in destra	
R = mq	0.00
S = mq	0.50

Scotico	
= ml	11.28
Vegetale in sx	
R = mq	0.00
S = mq	0.56
Vegetale in dx	
R = mq	0.00
S = mq	0.50
Inerbimento sx	
= ml	2.50
Inerbimento dx	
= ml	2.01
Stab.a calce	
R = mq	0.00
S = mq	3.38
Stab. in sito	
R = mq	0.00
S = mq	3.38



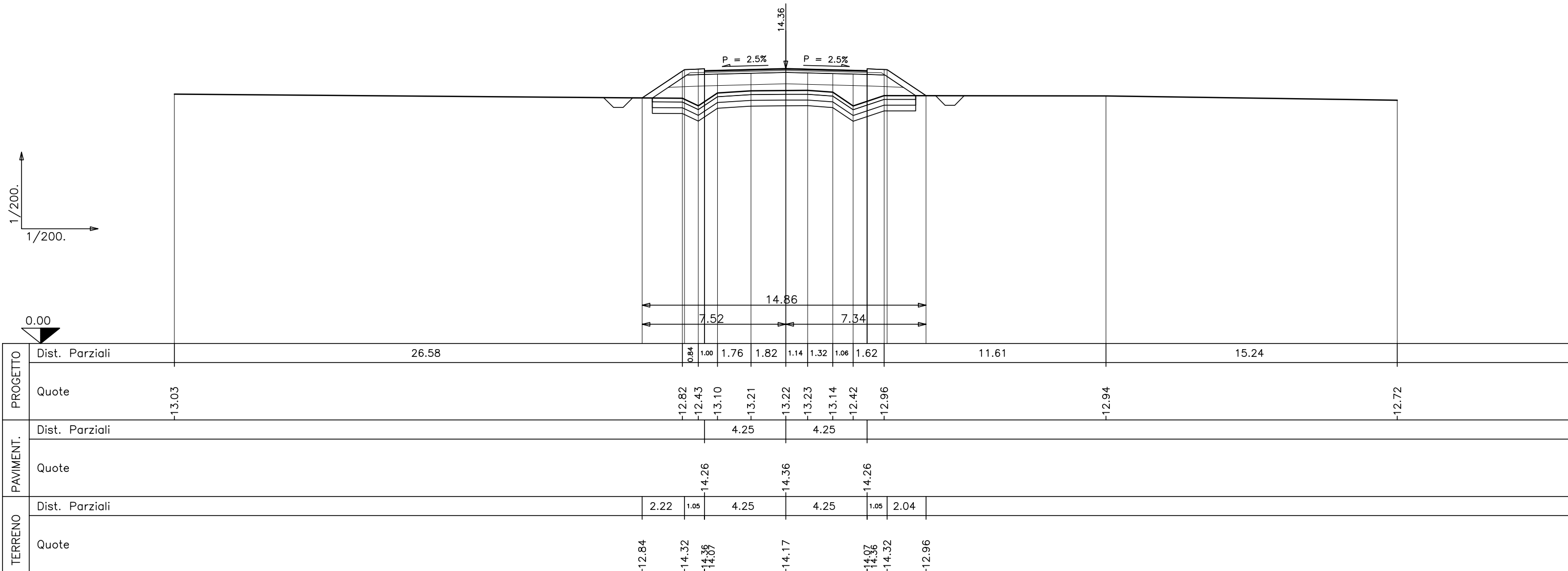
SEZIONE N.V32-4

PROG. 75.00
QP = 14.36

ml 25.00 da sez.n. **V32-3** ← → ml 25.00 a sez.n. **V32-5**

Movimenti di terra	
R1=mq	15.49
<u>R =mq</u>	<u>15.49</u>
<u>S =mq</u>	<u>0.00</u>
Strato di Usura	
=ml	8.50
Binder	
=ml	8.50
Strato di Base	
R =mq	0.85
S =mq	0.00
Sottofond. strad.	
R =mq	6.80
S =mq	0.00
Fosso in sinistra	
R =mq	0.00
S =mq	0.51
Fosso in destra	
R =mq	0.00
S =mq	0.50
Scotico	

=ml	13.78
Vegetale in sx	
R =mq	0.00
S =mq	1.01
Vegetale in dx	
R =mq	0.00
S =mq	0.95
Inerbimento sx	
=ml	4.01
Inerbimento dx	
=ml	3.50
Stab.a calce	
R =mq	0.00
S =mq	4.13
Stab. in sito	
R =mq	0.00
S =mq	4.13



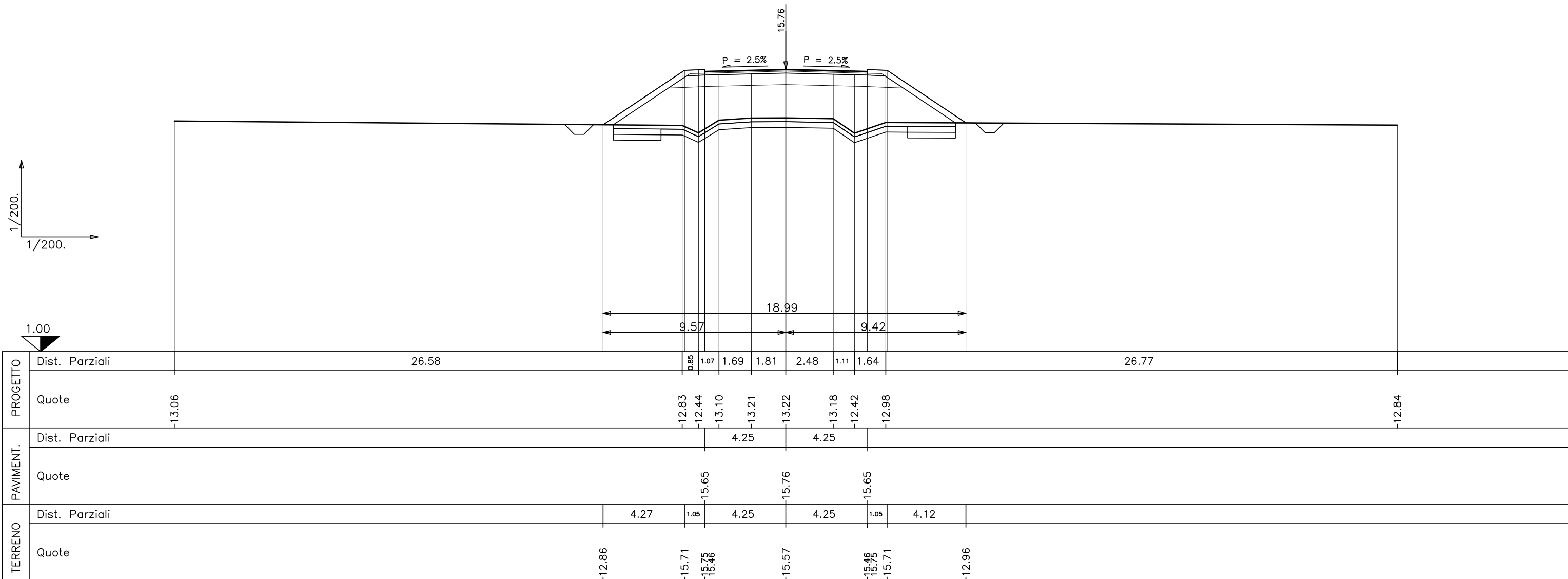
SEZIONE N.V32-5

PROG. 100.00
QP = 15.76

ml 25.00 da sez.n. **V32-4** ← → ml 25.00 a sez.n. **V32-6**

Movimenti di terra	
R1 =mq	38.97
<u>R =mq</u>	<u>38.97</u>
<u>S =mq</u>	<u>0.00</u>
Strato di Usura	
=ml	8.50
Binder	
=ml	8.50
Strato di Base	
R =mq	0.85
S =mq	0.00
Sottofond. strad.	
R =mq	6.80
S =mq	0.00
Fosso in sinistra	
R =mq	0.00
S =mq	0.51
Fosso in destra	
R =mq	0.00
S =mq	0.49

Scotico	
=ml	17.91
Vegetale in sx	
R =mq	0.00
S =mq	1.75
Vegetale in dx	
R =mq	0.00
S =mq	1.70
Inerbimento sx	
=ml	6.47
Inerbimento dx	
=ml	6.01
Stab.a calce	
R =mq	0.00
S =mq	1.50
Stab. in sito	
R =mq	0.00
S =mq	5.37



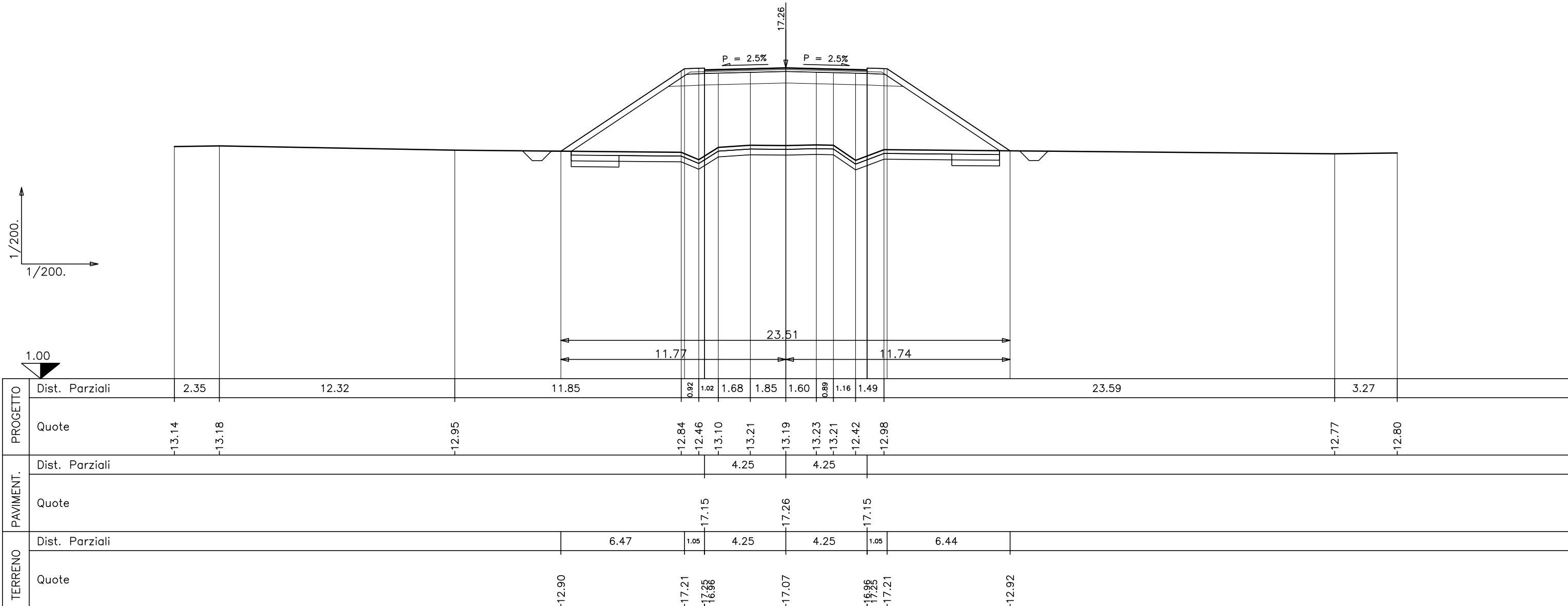
SEZIONE N.V32-6

PROG. 125.00
QP = 17.26

ml 25.00 da sez.n. **V32-5** ← → ml 25.00 a sez.n. **V32-7**

Movimenti di terra	
R1=mq	70.82
<u>R =mq</u>	<u>70.82</u>
<u>S =mq</u>	<u>0.00</u>
Strato di Usura	
=ml	8.50
Binder	
=ml	8.50
Strato di Base	
R =mq	0.85
S =mq	0.00
Sottofond. strad.	
R =mq	6.80
S =mq	0.00
Fosso in sinistra	
R =mq	0.00
S =mq	0.51
Fosso in destra	

R =mq	0.00
S =mq	0.49
Scotico	
=ml	22.42
Vegetale in sx	
R =mq	0.00
S =mq	2.54
Vegetale in dx	
R =mq	0.00
S =mq	2.53
Inerbimento sx	
=ml	9.11
Inerbimento dx	
=ml	8.79
Stab.a calce	
R =mq	0.00
S =mq	1.50
Stab. in sito	
R =mq	0.00
S =mq	6.72

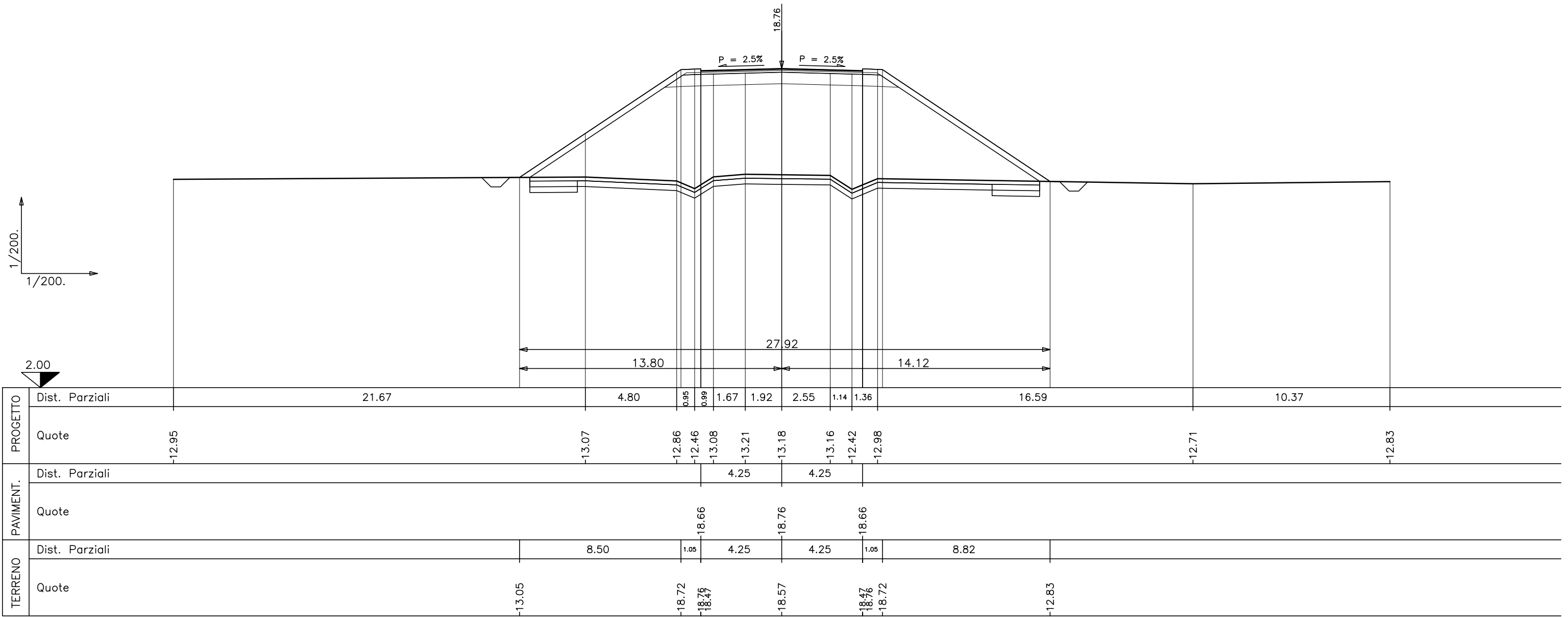


SEZIONE N.V32-7

PROG. 150.00
QP = 18.76

ml 25.00 da sez.n. **V32-6** ← → ml 25.00 a sez.n. **V32-8**

Movimenti di terra	R =mq	0.00
R1=	S =mq	0.48
<u>R =mq</u>		<u>108.88</u>
<u>S =mq</u>		<u>0.00</u>
Strato di Usura	R =mq	0.00
=ml	S =mq	3.28
Binder	R =mq	0.00
=ml	S =mq	3.39
Strato di Base	R =mq	0.00
=ml	S =mq	3.39
Inerbimento sx	R =mq	0.00
=ml	S =mq	11.55
Inerbimento dx	R =mq	0.00
=ml	S =mq	11.65
Stab.a calce	R =mq	0.00
=ml	S =mq	1.50
Stab. in sito	R =mq	0.00
=ml	S =mq	8.04



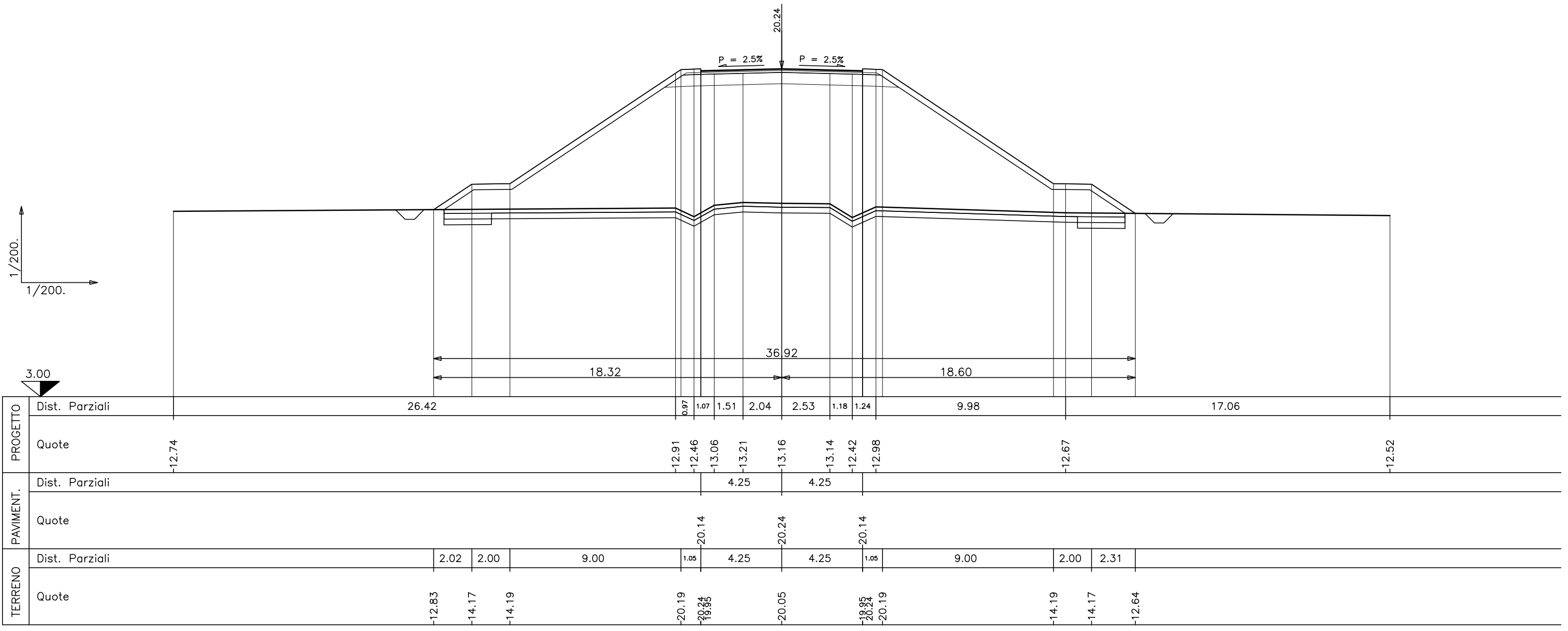
SEZIONE N.V32-8

PROG. 175.00
QP = 20.24

ml 25.00 da sez.n. **V32-7** ← → ml 31.06 a sez.n. **V32-8A**

Movimenti di terra	R =mq	0.00
R1=mq	S =mq	0.49
<u>R =mq</u>		<u>161.73</u>
<u>S =mq</u>		<u>0.00</u>
Strato di Usura		
=ml		8.50
Binder		
=ml		8.50
Strato di Base		
R =mq		0.85
S =mq		0.00
Sottofond. strad.		
R =mq		6.80
S =mq		0.00
Fosso in sinistra		
R =mq		0.00
S =mq		0.49
Fosso in destra		
R =mq		0.00
S =mq		10.75

R =mq	0.00
S =mq	0.49
Scotico	
=ml	35.83
Vegetale in sx	
R =mq	0.00
S =mq	4.79
Vegetale in dx	
R =mq	0.00
S =mq	4.89
Inerbimento sx	
=ml	16.58
Inerbimento dx	
=ml	16.64
Stab.a calce	
R =mq	0.00
S =mq	1.50
Stab. in sito	
R =mq	0.00
S =mq	10.75



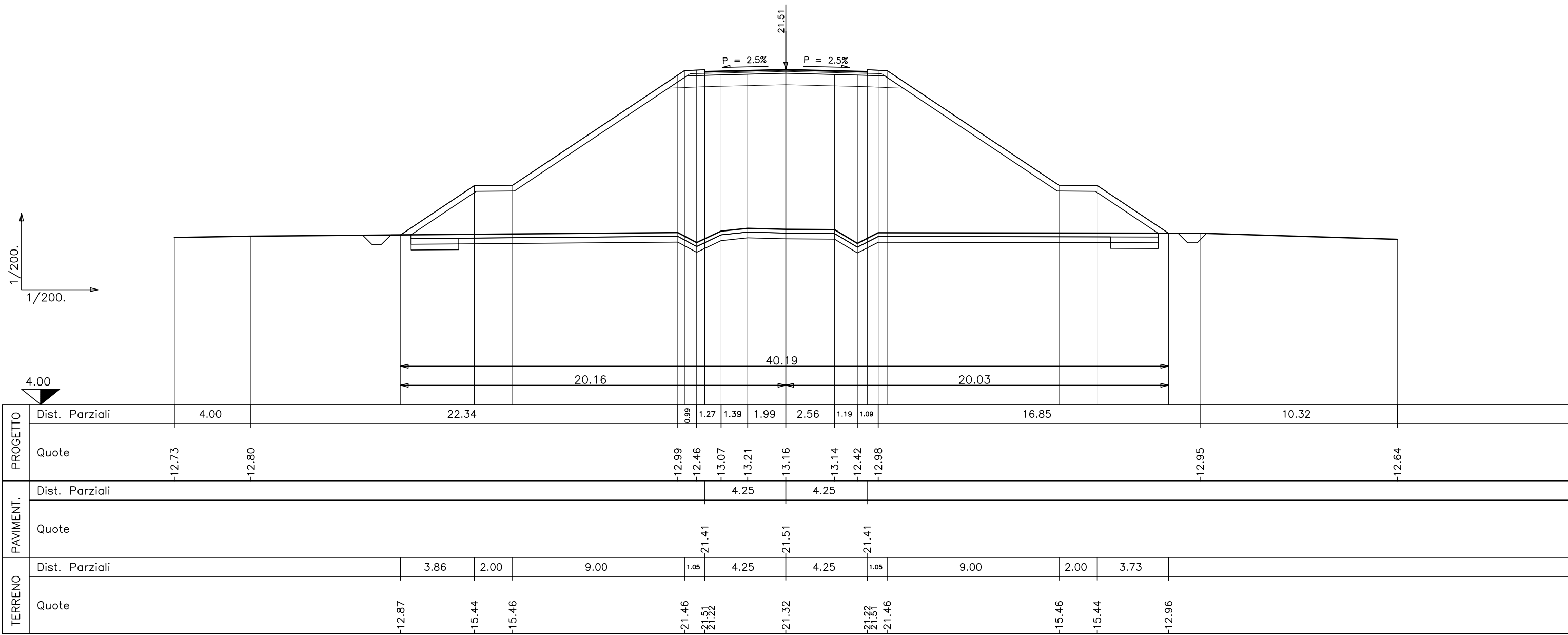
SEZIONE N.V32-8A

PROG. 206.06
QP = 21.51

ml 31.06 da sez.n. **V32-8** ← → ml 4.00 a sez.n. **V32-9**

Movimenti di terra	R =mq	0.00
R1=	S =mq	0.49
	R =mq	206.92
	S =mq	0.00
Strato di Usura	=ml	8.50
Binder	=ml	8.50
Strato di Base	R =mq	0.85
	S =mq	0.00
Sottofond. strad.	R =mq	6.80
	S =mq	0.00
Fosso in sinistra	R =mq	0.00
	S =mq	0.49
Fosso in destra	R =mq	0.00
	S =mq	11.73

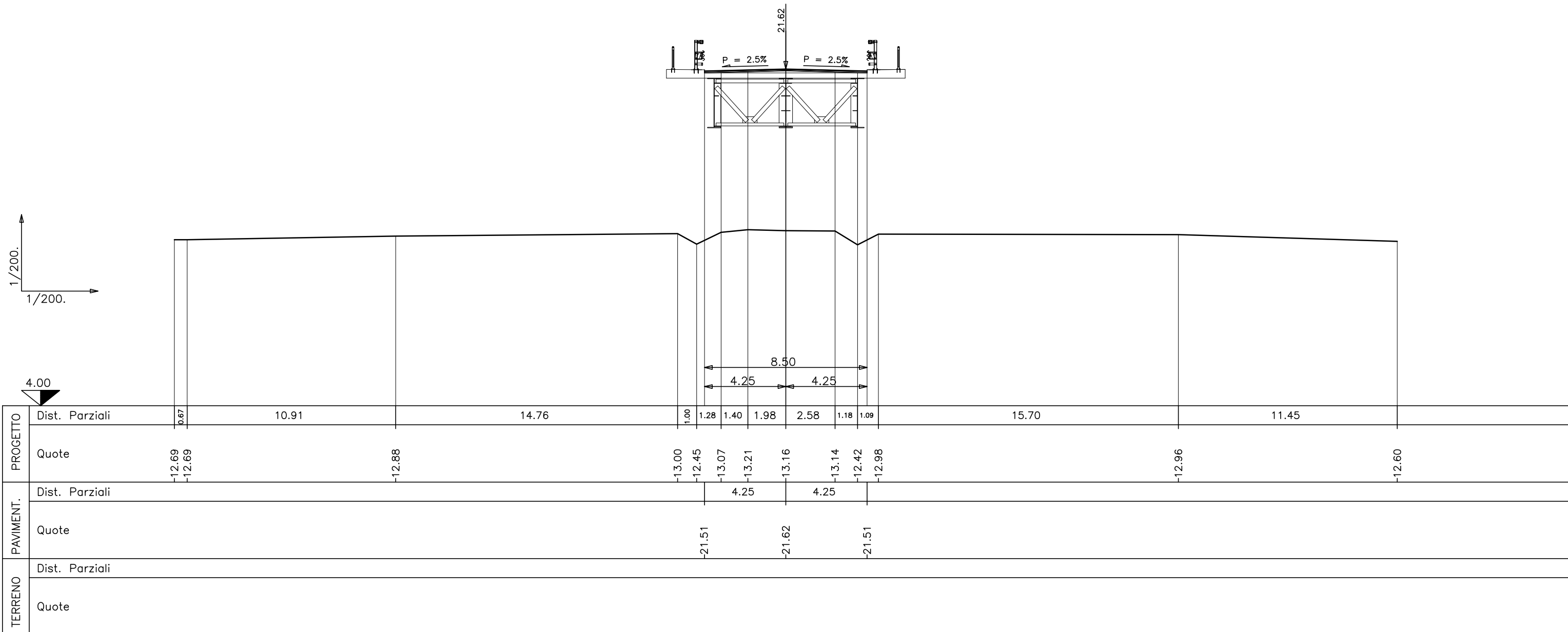
Scotico	=ml	39.10
Vegetale in sx	R =mq	0.00
	S =mq	5.45
Vegetale in dx	R =mq	0.00
	S =mq	5.41
Inerbimento sx	=ml	18.80
Inerbimento dx	=ml	18.35
Stab.a calce	R =mq	0.00
	S =mq	1.50
Stab. in sito	R =mq	0.00
	S =mq	11.73



SEZIONE N.V32-9

PROG. 210.06
QP = 21.62

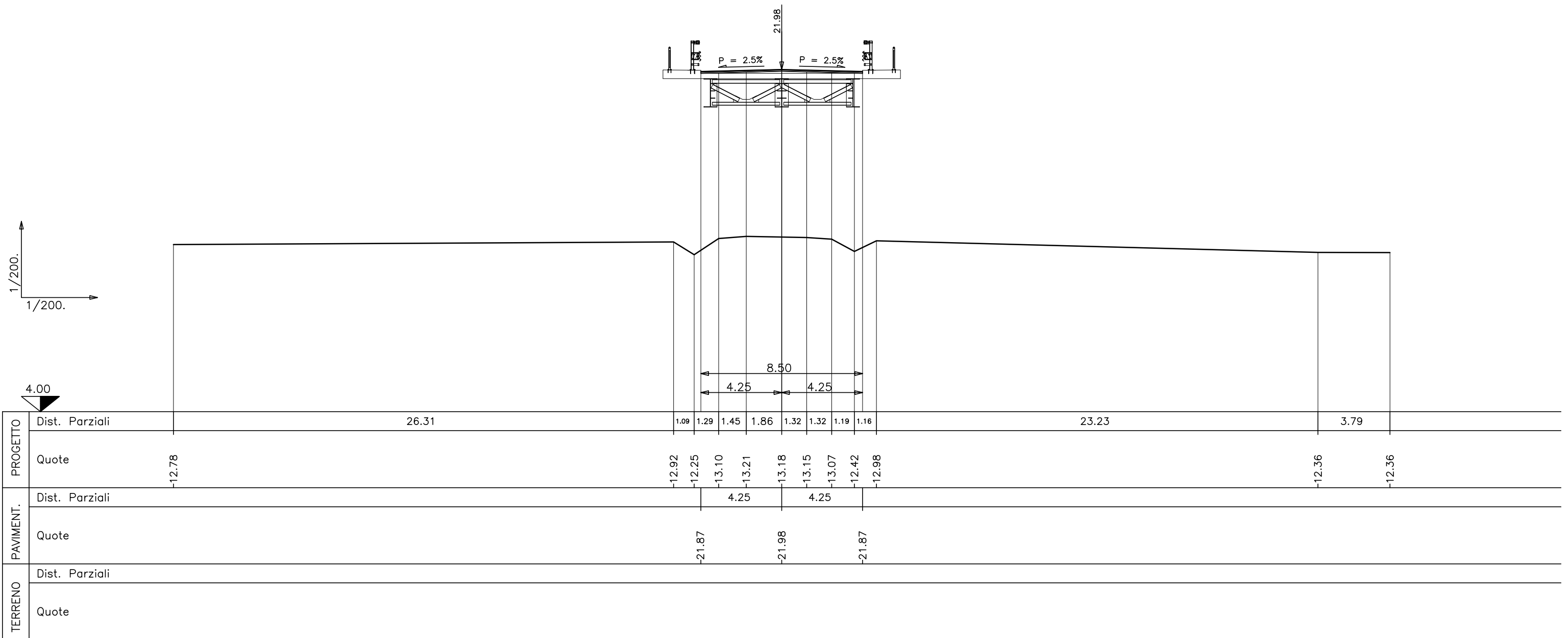
ml 4.00 da sez.n. **V32-8A** ← → ml 25.00 a sez.n. **V32-10**



SEZIONE N.V32-11

PROG. 258.56
QP = 21.98

ml 23.50 da sez.n. **V32-10** ← → ml 23.50 a sez.n. **V32-12**

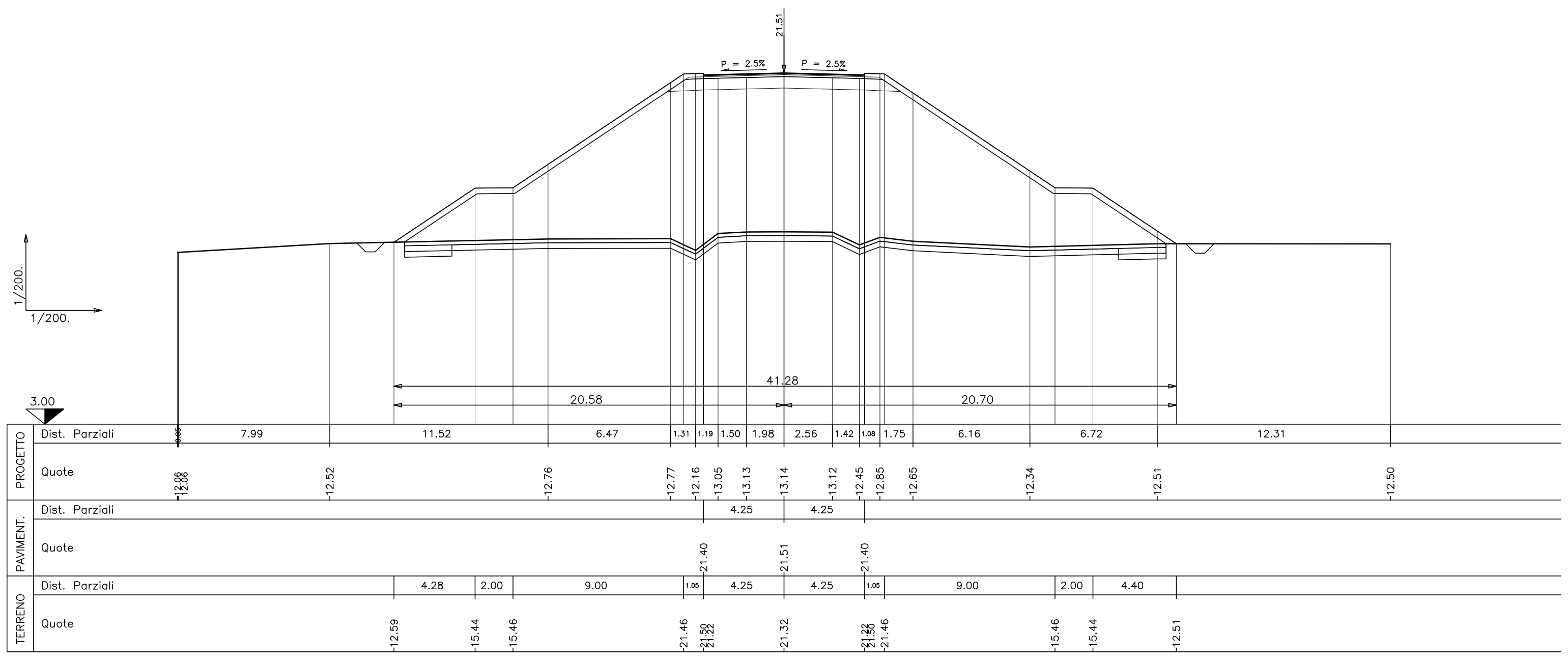


SEZIONE N.V32-13A

PROG. 311.06
QP = 21.51

ml 4.00 da sez.n. **V32-13** ← → ml 13.94 a sez.n. **V32-14**

Movimenti di terra R1=mq 218.05 <u>R =mq 218.05</u> <u>S =mq 0.00</u> Strato di Usura =ml 8.50 Binder =ml 8.50 Strato di Base R =mq 0.85 S =mq 0.00 Sottofond. strad. R =mq 6.80 S =mq 0.00 Fosso in sinistra R =mq 0.00 S =mq 0.47	Fosso in destra R =mq 0.00 S =mq 0.50 Scotico =ml 40.18 Vegetale in sx R =mq 0.00 S =mq 5.60 Vegetale in dx R =mq 0.00 S =mq 5.64 Inerbimento sx =ml 19.30 Inerbimento dx =ml 19.15 Stab.a calce R =mq 0.00 S =mq 1.50	Stab. in sito R =mq 0.00 S =mq 12.05
---	---	--

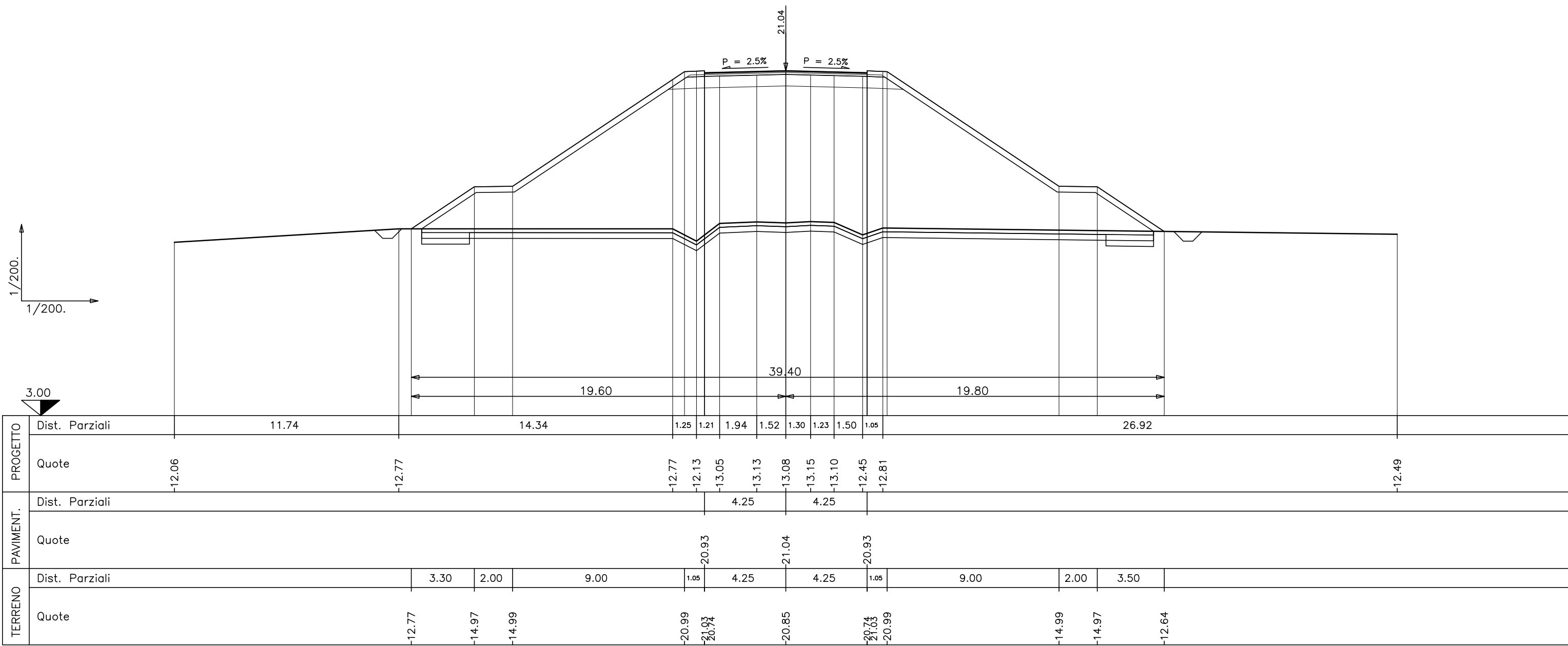


SEZIONE N.V32-14

PROG. 325.00
QP = 21.04

ml 13.94 da sez.n. **V32-13A** ← → ml 25.00 a sez.n. **V32-15**

Movimenti di terra R1=mq 195.06 <u>R =mq 195.06</u> <u>S =mq 0.00</u>	Fosso in destra R =mq 0.00 S =mq 0.48 Scotico =ml 38.31 Vegetale in sx R =mq 0.00 S =mq 5.25 Vegetale in dx R =mq 0.00 S =mq 5.32 Inerbimento sx =ml 18.12 Inerbimento dx =ml 18.08 Stab.a calce R =mq 0.00 S =mq 1.50	Stab. in sito R =mq 0.00 S =mq 11.49
Strato di Usura =ml 8.50 Binder =ml 8.50 Strato di Base R =mq 0.85 S =mq 0.00 Sottofond. strad. R =mq 6.80 S =mq 0.00 Fosso in sinistra R =mq 0.00 S =mq 0.45		



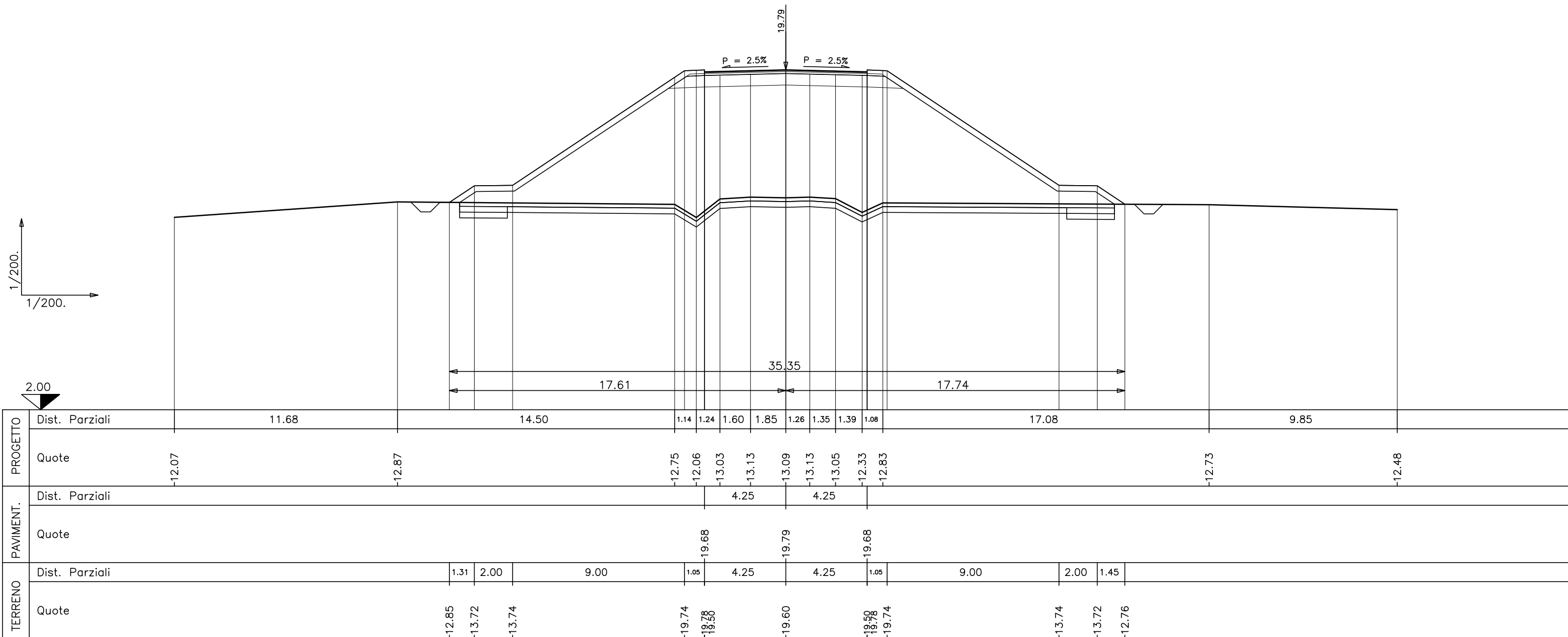
SEZIONE N.V32-15

PROG. 350.00
QP = 19.79

ml 25.00 da sez.n. **V32-14** ← → ml 25.00 a sez.n. **V32-16**

Movimenti di terra	R =mq	0.00	
R1=ml	147.37	S =mq	0.49
<u>R =mq</u>		<u>147.37</u>	
<u>S =mq</u>		<u>0.00</u>	
Strato di Usura	=ml	8.50	
Binder	=ml	8.50	
Strato di Base	R =mq	0.85	
	S =mq	0.00	
Sottofond. strad.	R =mq	6.80	
	S =mq	0.00	
Fosso in sinistra	R =mq	0.00	
	S =mq	0.51	
Fosso in destra	R =mq	0.00	
	S =mq	10.28	

Scotico	=ml	34.27
Vegetale in sx	R =mq	0.00
	S =mq	4.53
Vegetale in dx	R =mq	0.00
	S =mq	4.58
Inerbimento sx	=ml	15.73
Inerbimento dx	=ml	15.61
Stab.a calce	R =mq	0.00
	S =mq	1.50
Stab. in sito	R =mq	0.00
	S =mq	10.28

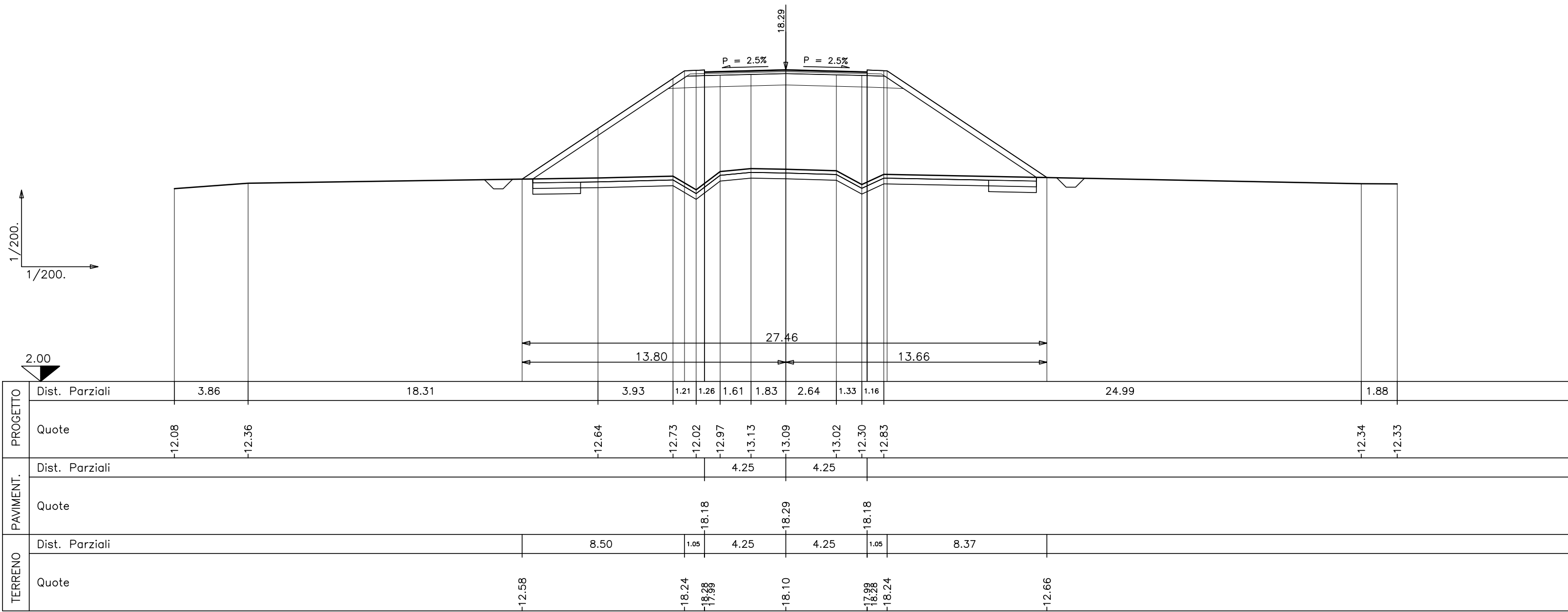


SEZIONE N.V32-16

PROG. 375.00
QP = 18.29

ml 25.00 da sez.n. **V32-15** ← → ml 25.00 a sez.n. **V32-17**

Movimenti di terra	R =mq	0.00
R1 =mq	S =mq	0.48
<u>R =mq</u>		<u>101.80</u>
<u>S =mq</u>		<u>0.00</u>
Strato di Usura	R =mq	0.00
=ml	S =mq	3.28
Binder	R =mq	0.00
=ml	S =mq	3.22
Strato di Base	R =mq	0.00
R =mq	S =mq	3.22
S =mq	R =mq	0.00
S =mq	S =mq	0.00
Sottofond. strad.	R =mq	0.00
R =mq	S =mq	11.55
S =mq	R =mq	0.00
S =mq	S =mq	0.00
Fosso in sinistra	R =mq	0.00
R =mq	S =mq	1.50
S =mq	R =mq	0.00
S =mq	S =mq	7.90
Fosso in destra	R =mq	0.00
R =mq	S =mq	0.48
S =mq	R =mq	0.00
S =mq	S =mq	0.00

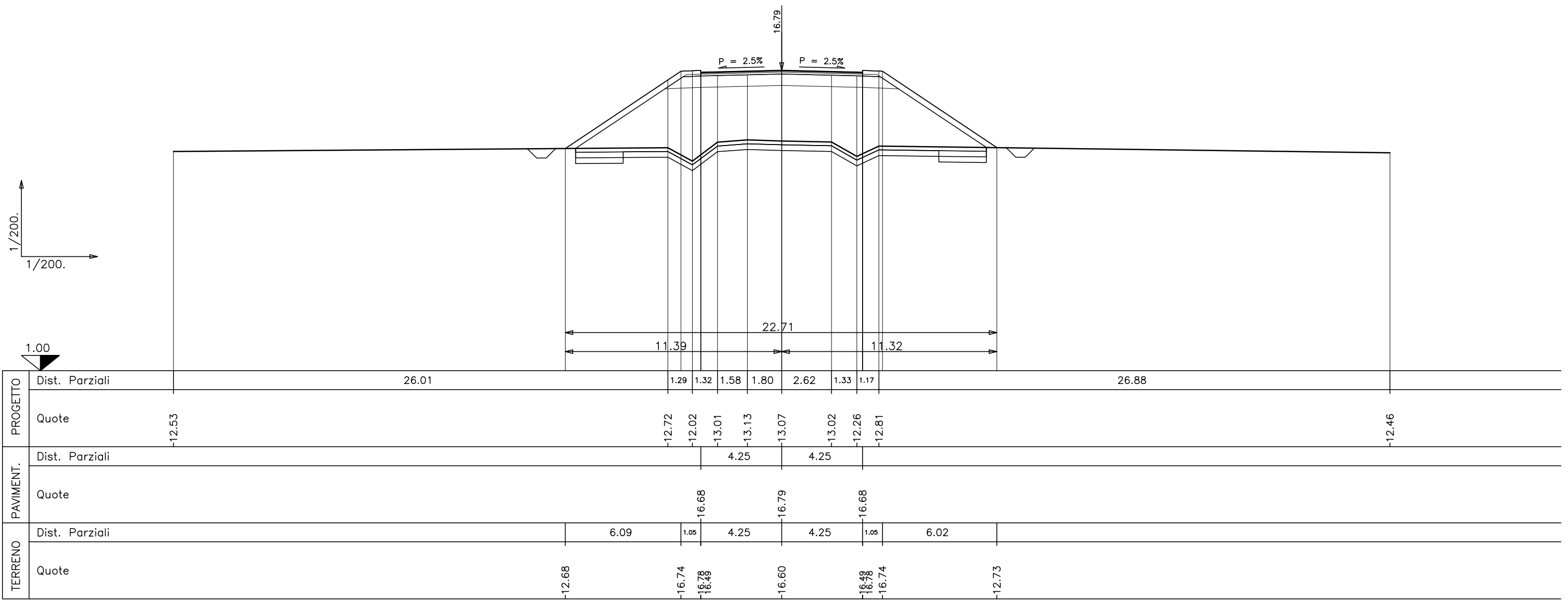


SEZIONE N.V32-17

PROG. 400.00
QP = 16.79

ml 25.00 da sez.n. **V32-16** ← → ml 25.00 a sez.n. **V32-18**

Movimenti di terra	S =mq	0.48		
R1 =mq	63.98	Scotico		
<u>R =mq</u>	<u>63.98</u>	=ml	21.61	
S =mq	0.00	Vegetale in sx		
Strato di Usura	=ml	8.50	R =mq	0.00
Binder	=ml	8.50	S =mq	2.41
Strato di Base	R =mq	0.85	Vegetale in dx	
R =mq	0.00	S =mq	2.37	
Sottofond. strad.	R =mq	0.00	Inerbimento sx	
R =mq	6.80	=ml	8.66	
S =mq	0.00	Inerbimento dx		
Fosso in sinistra	R =mq	0.00	=ml	8.28
R =mq	0.00	S =mq	1.50	
S =mq	0.49	Stab. a calce		
Fosso in destra	R =mq	0.00	Stab. in sito	
R =mq	0.00	S =mq	0.00	
S =mq	6.48			



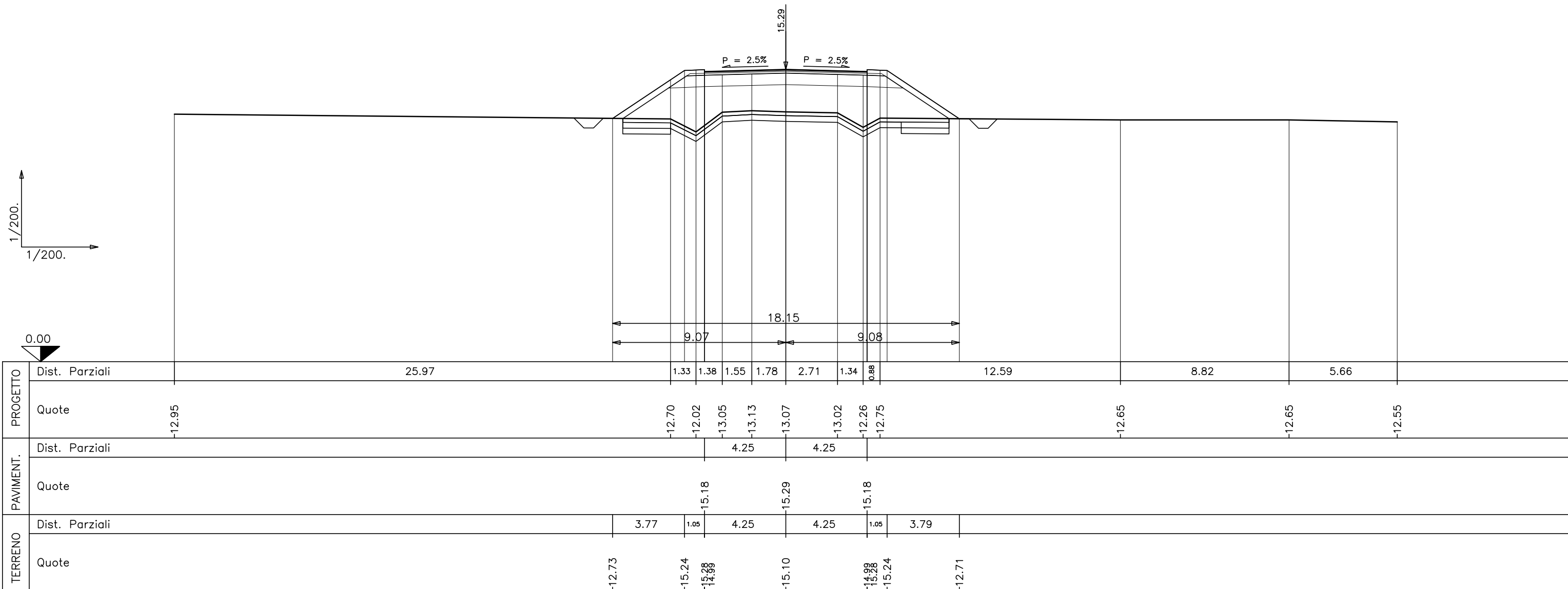
SEZIONE N.V32-18

PROG. 425.00
QP = 15.29

ml 25.00 da sez.n. **V32-17** ← → ml 25.00 a sez.n. **V32-19**

Movimenti di terra	
R1 =mq	33.47
<u>R =mq</u>	<u>33.47</u>
<u>S =mq</u>	<u>0.00</u>
Strato di Usura	
=ml	8.50
Binder	
=ml	8.50
Strato di Base	
R =mq	0.85
S =mq	0.00
Sottofond. strad.	
R =mq	6.80
S =mq	0.00
Fosso in sinistra	
R =mq	0.00
S =mq	0.51
Fosso in destra	
R =mq	0.00
S =mq	0.49

Scotico	
=ml	17.07
Vegetale in sx	
R =mq	0.00
S =mq	1.57
Vegetale in dx	
R =mq	0.00
S =mq	1.58
Inerbimento sx	
=ml	5.87
Inerbimento dx	
=ml	5.60
Stab.a calce	
R =mq	0.00
S =mq	1.50
Stab. in sito	
R =mq	0.00
S =mq	5.12



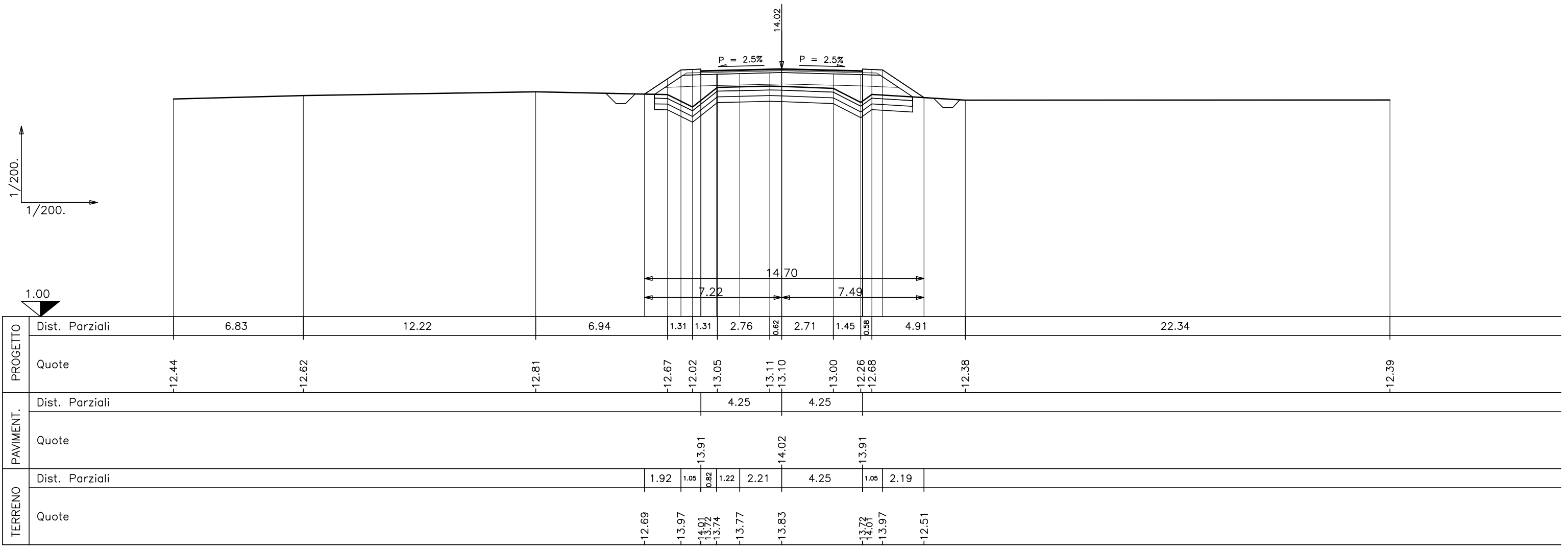
SEZIONE N.V32-19

PROG. 450.00
QP = 14.02

ml 25.00 da sez.n. **V32-18** ← → ml 25.00 a sez.n. **V32-20**

Movimenti di terra	=ml	13.59
R1=mq	4.14	
R2=mq	0.85	
R3=mq	8.23	
<u>R =mq</u>	<u>13.21</u>	
<u>S =mq</u>	<u>0.00</u>	
Strato di Usura	=ml	8.50
Binder	=ml	8.50
Strato di Base	R =mq	0.85
	S =mq	0.00
Sottofond. strad.	R =mq	6.80
	S =mq	0.00
Fosso in sinistra	R =mq	0.00
	S =mq	0.54
Fosso in destra	R =mq	0.00
	S =mq	0.43
Scotico		

Vegetale in sx	R =mq	0.00
	S =mq	0.91
Vegetale in dx	R =mq	0.00
	S =mq	0.99
Inerbimento sx	=ml	3.64
Inerbimento dx	=ml	3.68
Stab.a calce	R =mq	0.00
	S =mq	4.07
Stab. in sito	R =mq	0.00
	S =mq	4.07



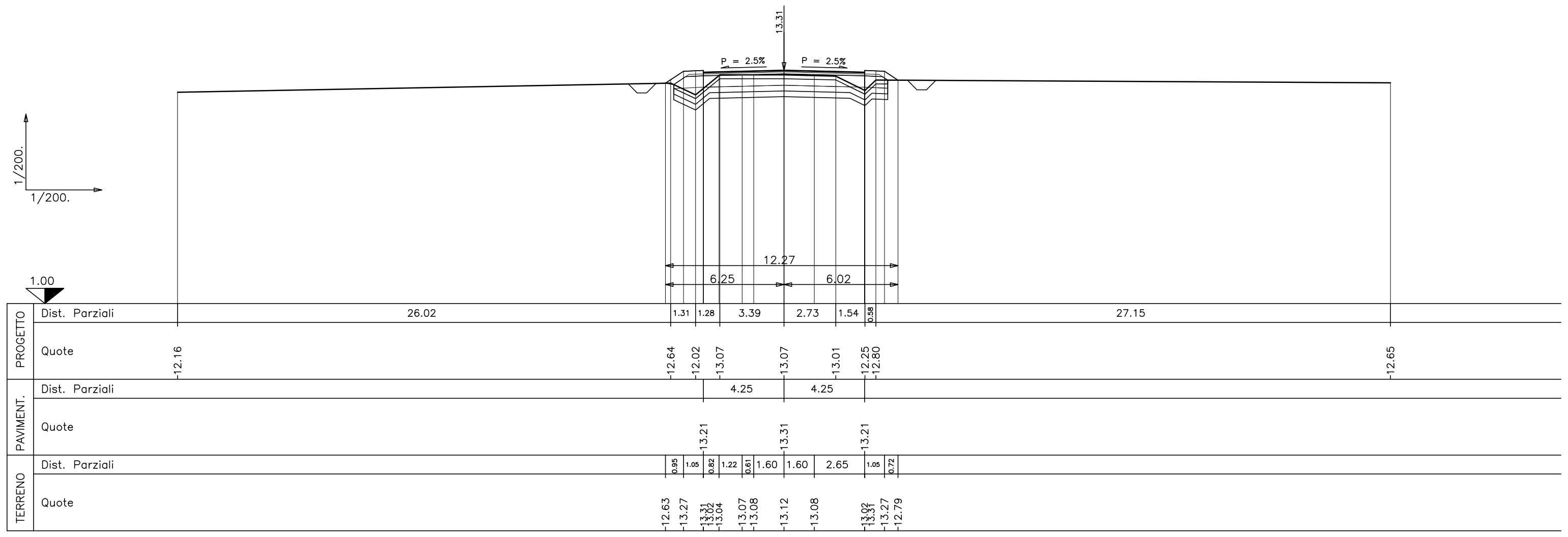
SEZIONE N.V32-20

PROG. 475.00
QP = 13.31

ml 25.00 da sez.n. **V32-19** ← → ml 32.79 a sez.n. **V32-21**

Movimenti di terra	
R1=mq	1.84
R2=mq	0.00
R3=mq	0.14
R4=mq	1.52
<u>R =mq</u>	<u>3.51</u>
S1=mq	0.02
<u>S =mq</u>	<u>0.02</u>
Strato di Usura	
=ml	8.50
Binder	
=ml	8.50
Strato di Base	
R =mq	0.85
S =mq	0.00
Sottofond. strad.	
R =mq	6.62
S =mq	0.00
Fosso in sinistra	
R =mq	0.00
S =mq	0.48
Fosso in destra	
R =mq	0.00
S =mq	0.49

Scotico	
=ml	11.29
Vegetale in sx	
R =mq	0.00
S =mq	0.57
Vegetale in dx	
R =mq	0.00
S =mq	0.47
Inerbimento sx	
=ml	2.49
Inerbimento dx	
=ml	1.91
Stab.a calce	
R =mq	0.00
S =mq	3.38
Stab. in sito	
R =mq	0.00
S =mq	3.38



SEZIONE N.V32-21

PROG. 507.79
QP = 13.16

ml 32.79 da sez.n. **V32-20** ←

Movimenti di terra	=ml	5.76
R1=mq	0.09	
R2=mq	0.09	
R3=mq	0.14	
<u>R =mq</u>	<u>0.33</u>	
S1=mq	0.55	
<u>S =mq</u>	<u>0.55</u>	
Strato di Usura	=ml	3.20
Binder	=ml	3.20
Strato di Base	R =mq	0.32
	S =mq	0.00
Sottofond. strad.	R =mq	3.34
	S =mq	0.00
Fosso in sinistra	R =mq	0.00
	S =mq	0.44
Fosso in destra	R =mq	0.00
	S =mq	0.45
Scotico		
Vegetale in sx	R =mq	0.00
	S =mq	0.42
Vegetale in dx	R =mq	0.00
	S =mq	0.40
Inerbimento sx	=ml	1.68
Inerbimento dx	=ml	1.29
Stab.a calce	R =mq	0.00
	S =mq	1.73
Stab. in sito	R =mq	0.00
	S =mq	1.73

