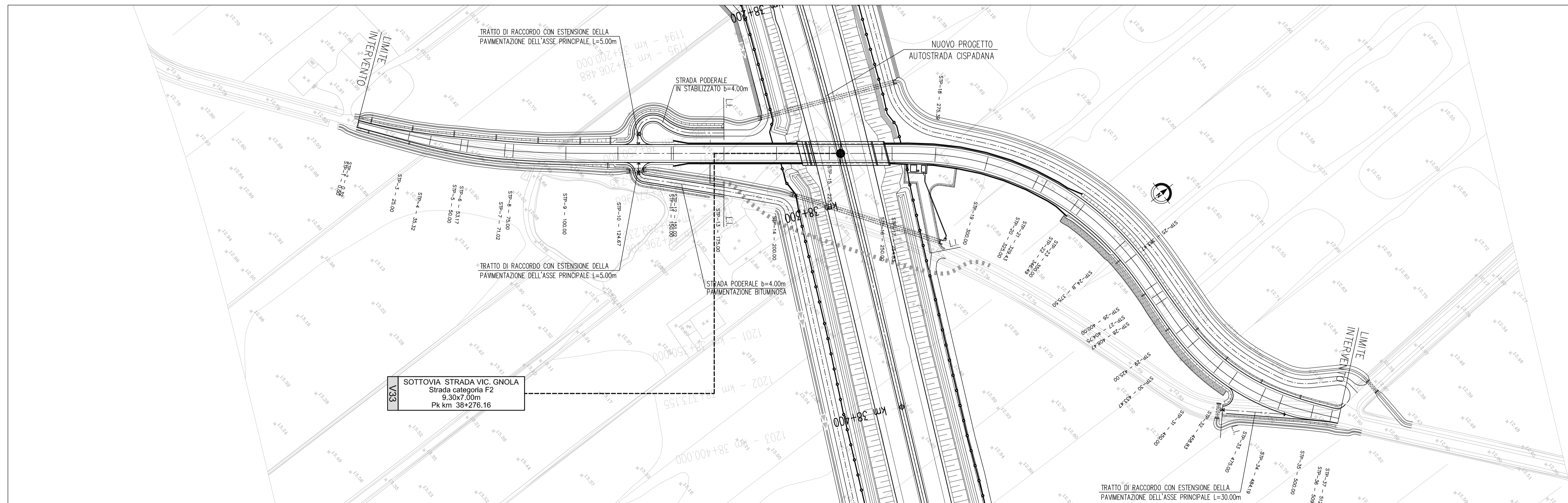


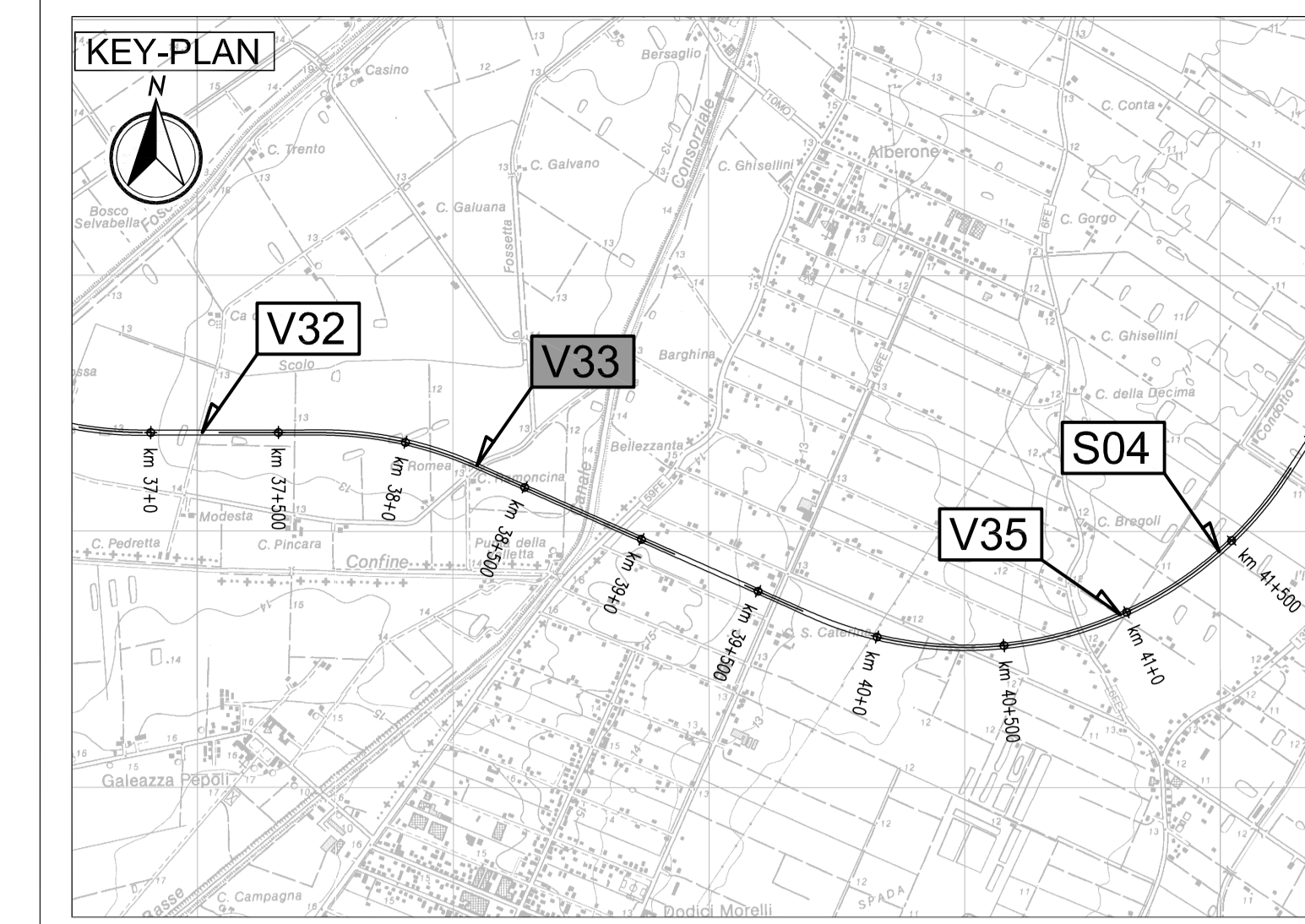
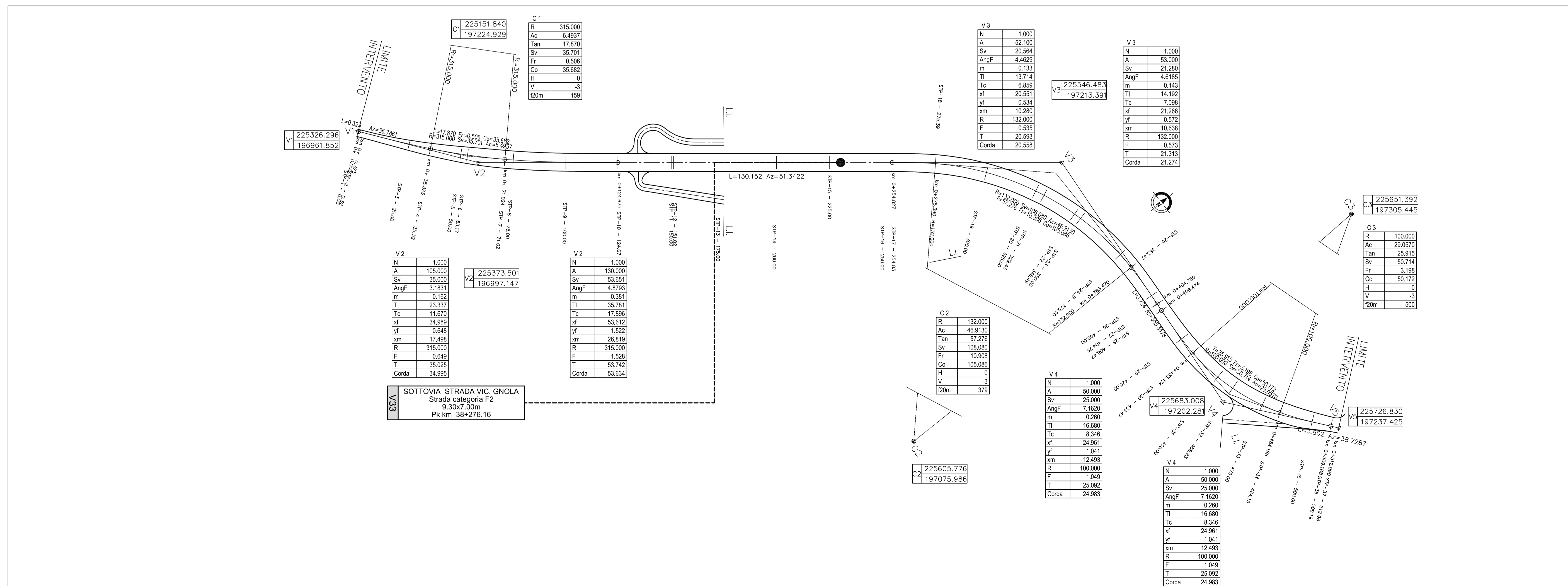
PLANIMETRIA STATO DI FATTO 1:1000



PLANIMETRIA DI PROGETTO SCALA 1:1000



PLANIMETRIA DI TRACCIAMENTO SCALA 1:1000



**LEGENDA**

- LIMITE INTERVENTO
- SVILUPPO VIABILITA' MINORE
- VERTICE PLANIMETRICO

**ELABORATI DI RIFERIMENTO**

PD\_0\_000\_0000\_0\_GE\_KT\_01 - ELENCO NORMATIVI DI RIFERIMENTO  
 PD\_0\_000\_0000\_0\_GE\_KT\_02 - VITA UTLILE E CLASSI D'USO DELLE OPERE  
 PD\_0\_V00\_08T00\_0\_CM\_ST\_01 - SEZIONI TIPO - VIABILITA' CATEGORIA F2, Tavola 1/2  
 PD\_0\_V00\_08T00\_0\_CM\_ST\_02 - SEZIONI TIPO - VIABILITA' CATEGORIA F2, Tavola 2/2  
 PD\_0\_V00\_08T00\_0\_CM\_TP\_04 - SOTTOVIA - PIAZZOLA IMPIANTO DI SOLLEVAMENTO

**CARATTERISTICHE DEI MATERIALI**

PER CARATTERISTICHE DEI MATERIALI VEDERE ELABORATO:  
 PD\_0\_000\_00000\_0\_GE\_TB\_01 - TABELLA MATERIALI E CLASSI DI ESPOSIZIONE CALCESTRUZZO

**NOTE**

- \_TUTTE LE MISURE SONO ESPRESSE IN CENTIMETRI
- \_TUTTE LE QUOTE ALTIMETRICHE SONO ESPRESSE IN METRI s.l.m.
- \_TUTTI GLI ANGOLI SONO ESPRESSE IN GRADI SESSADECIMALI
- \_TUTTE LE PROGRESSIVE SONO ESPRESSE IN CHILOMETRI
- \_TUTTE LE COORDINATE SONO ESPRESSE IN METRI

IL CONCESSIONARIO: **ARC** AUTOSTRADA REGIONALE CISPADANA

**AUTOSTRADA REGIONALE CISPADANA DAL CASELLO DI REGGIOLO-ROLO SULLA A22 AL CASELLO DI FERRARA SUD SULLA A13**

CODICE C.U.P. E81808000000009

**PROGETTO DEFINITIVO**

ASSE AUTOSTRADALE (COMPRESIVO DEGLI INTERVENTI LOCALI DI COLLEGAMENTO VIARIO AL SISTEMA AUTOSTRADALE)

**PROGETTAZIONE STRADALE VIABILITA' INTERFERITA V33 - SOTTOVIA STRADA VICINALE GNOLA PLANIMETRIA DI PROGETTO, TRACCIAMENTO E STATO DI FATTO**

IL PROGETTISTA: **Piacentini Ingegneri S.r.l.**  
 Ing. Luca Piacentini  
 Alta Ing. Bologna n° 4152

RESPONSABILE INTEGRAZIONE PRESTAZIONI SPECIALISTICHE: **Ing. Emilio Salsi**  
 Alta Ing. Reggio Emilia n° 945

IL CONCESSIONARIO: **Autosole Regionale Caspadina S.p.A.**  
 s. r. l. - Direzione Generale Piacenza

Stampa: **MAGGIO 2012**

SCALA: 1:1000