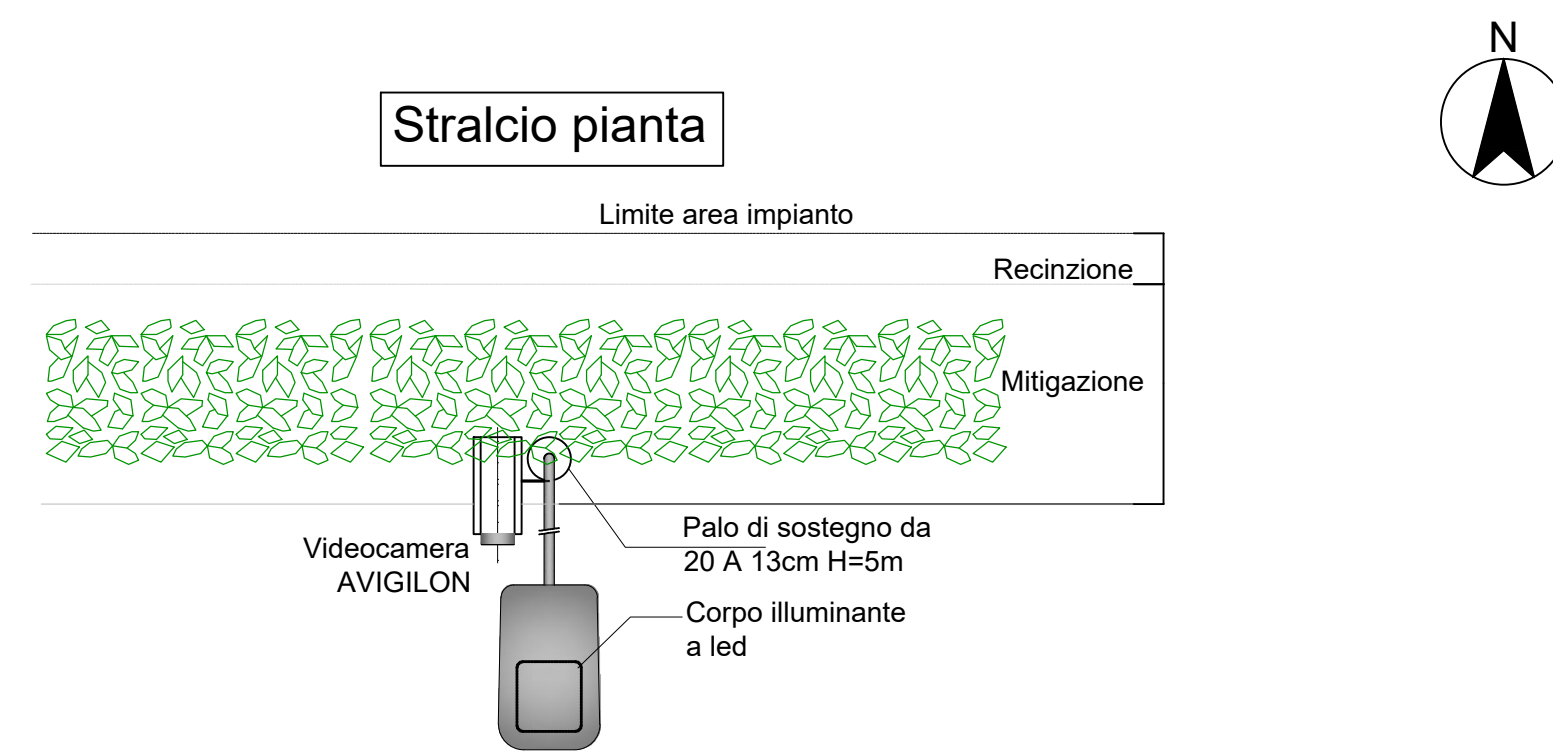
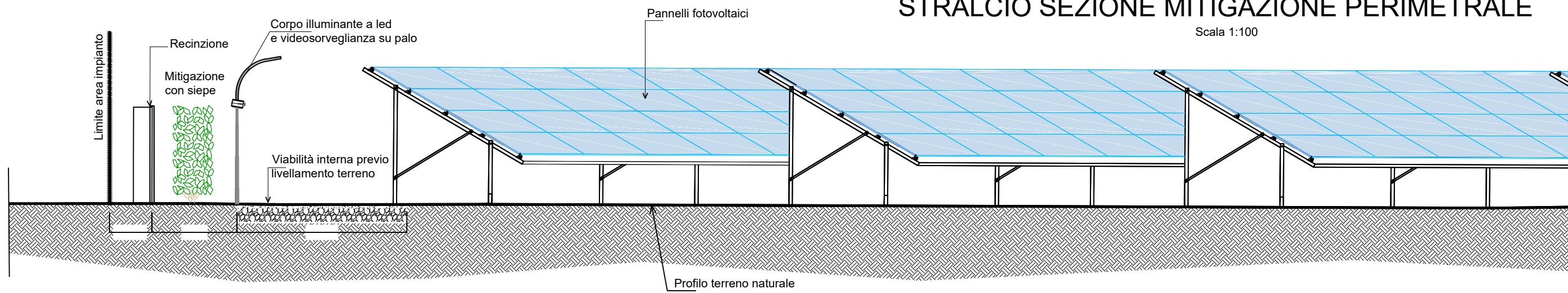


PARTICOLARE DI INSTALLAZIONE PALO DI SOSTEGNO PER IMPIANTO DI VIDEOSORVEGLIANZA / ILLUMINAZIONE

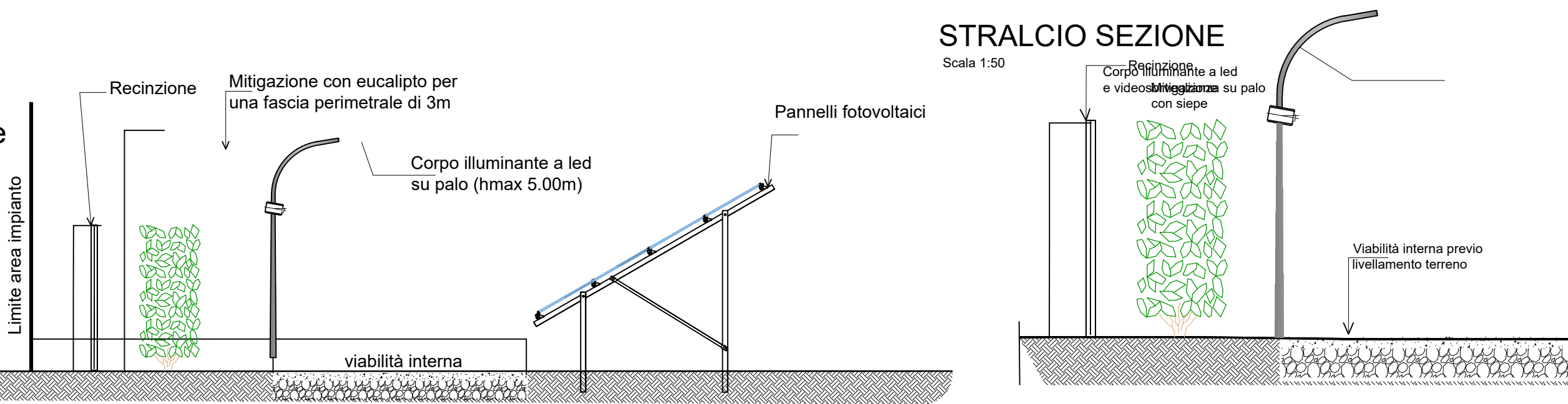
Il sistema di illuminazione e videosorveglianza sarà montato su pali in acciaio zincato fissati al suolo con plinto di fondazione in cls armato. I pali avranno una altezza massima di 5 m, saranno dislocati lungo la recinzione e viabilità interna e su di essi saranno montati i corpi illuminanti (che si attiveranno in caso di allarme/intrusione) e le videocamere del sistema di sorveglianza. I cavi di collegamento del sistema saranno alloggiati nello scavo perimetrale già previsto per il passaggio dei cavidotti dell'impianto fotovoltaico.



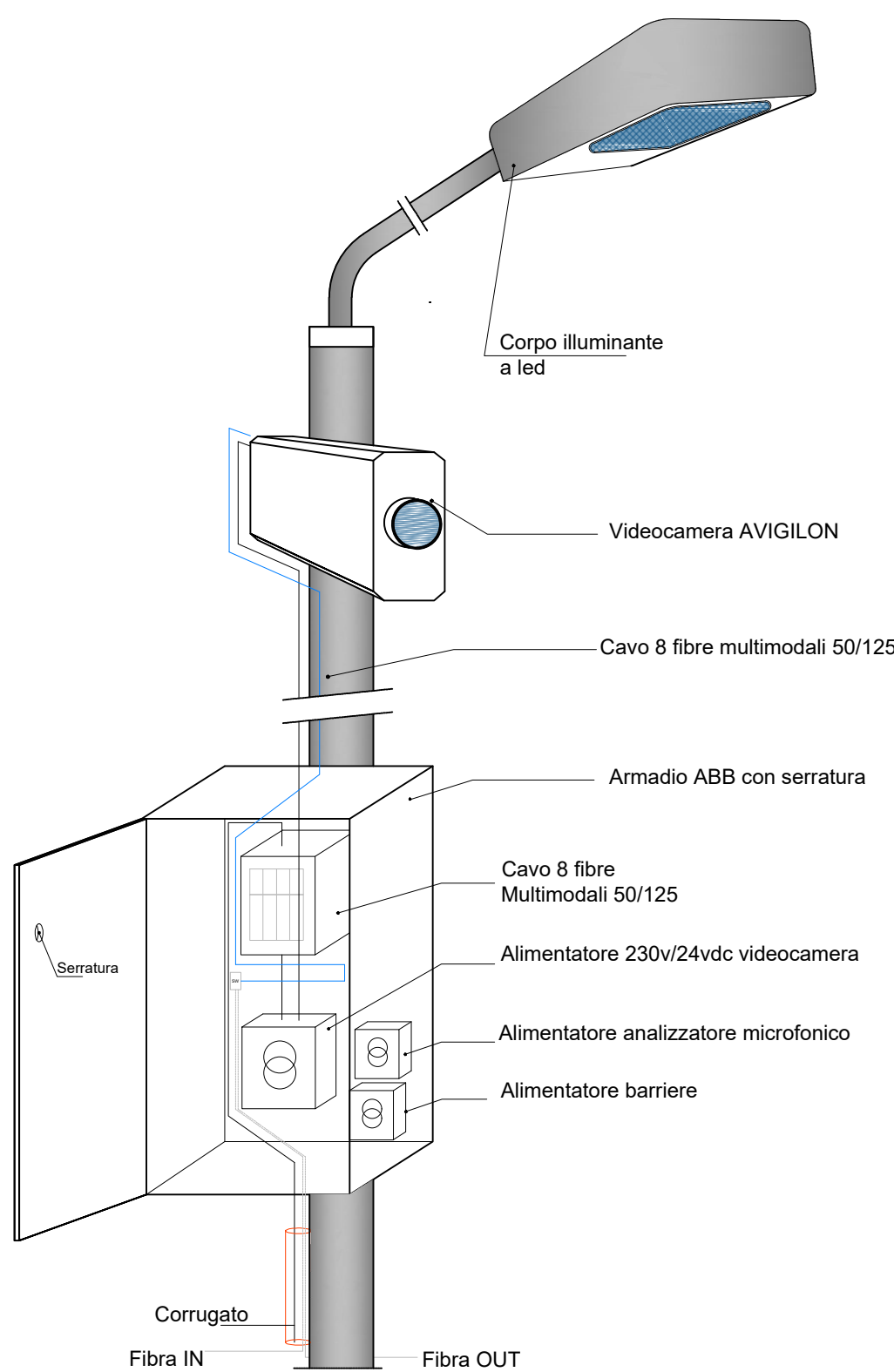
STRALCIO SEZIONE MITIGAZIONE PERIMETRALE



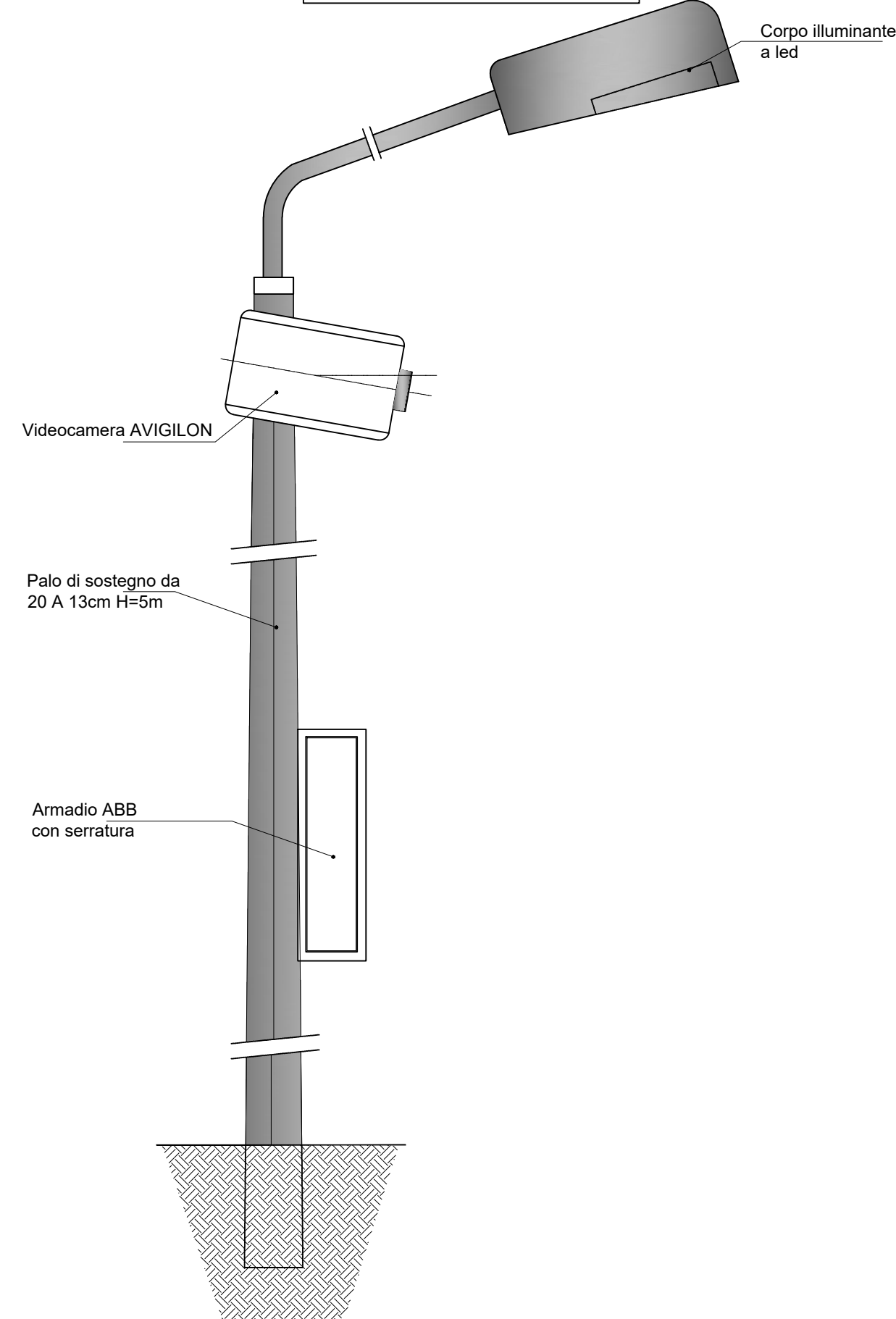
Stralcio sezione illuminazione perimetrale



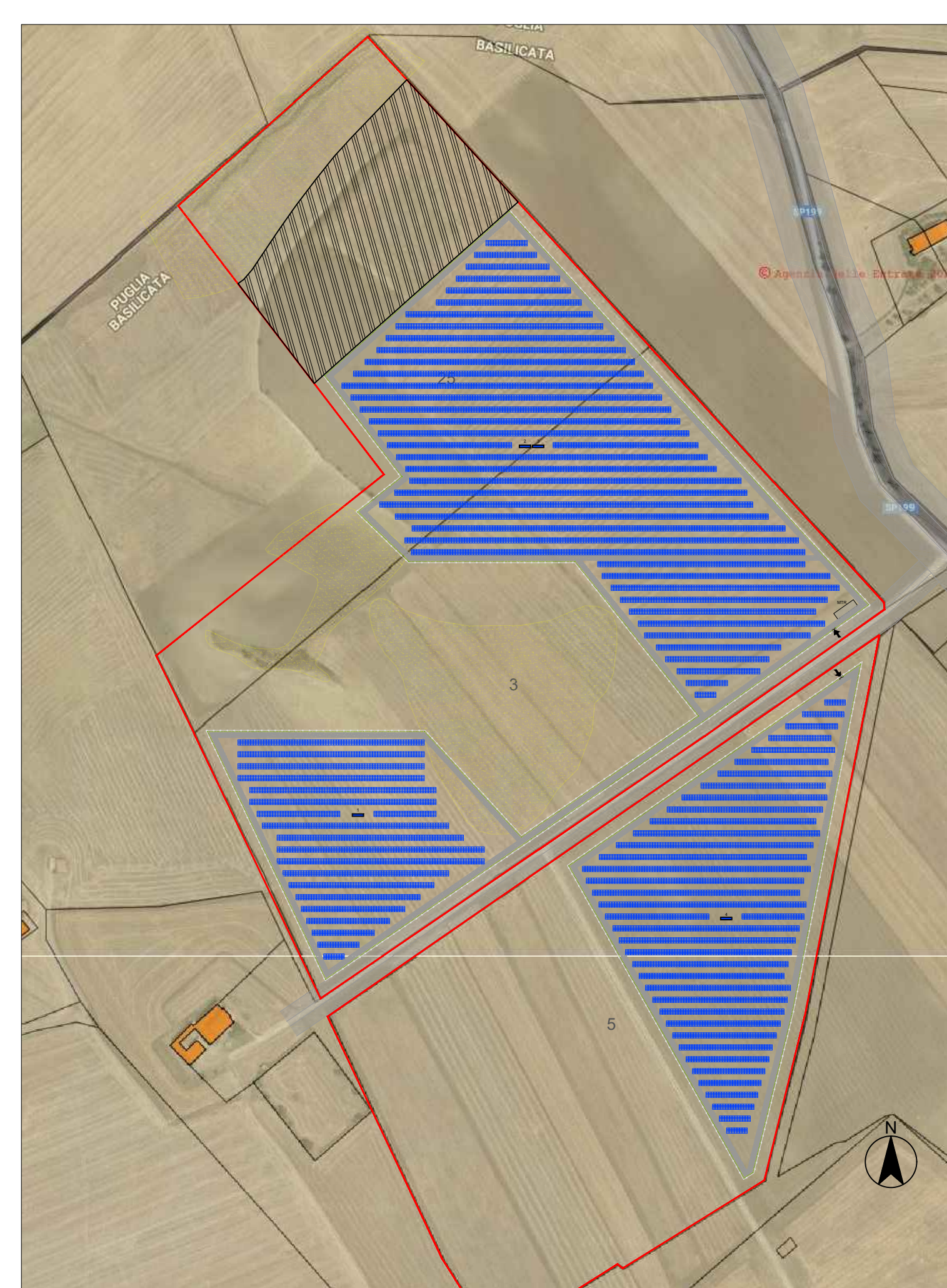
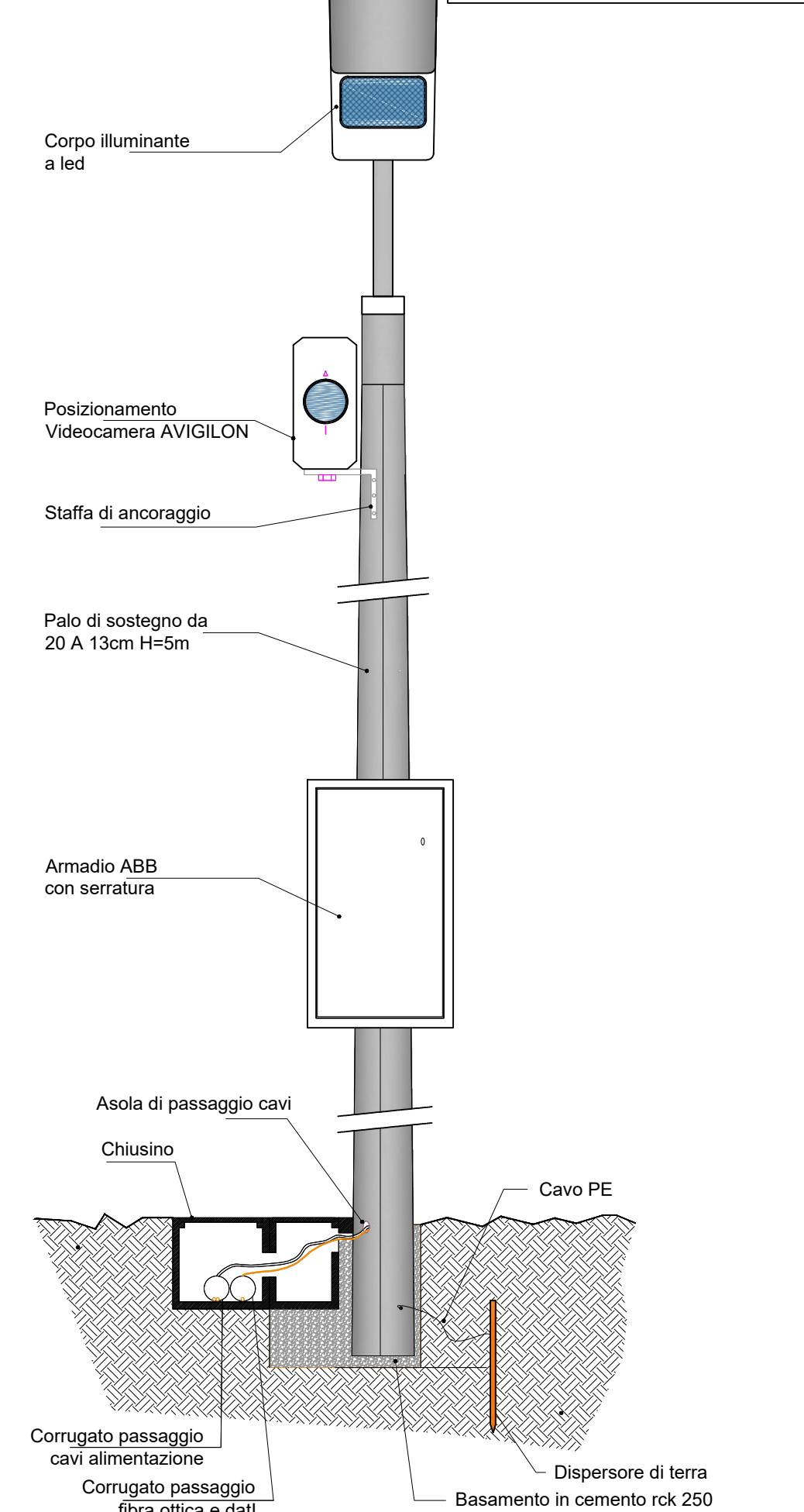
STRALCIO ASSONOMETRICO



PROSPETTO LATERALE



PROSPETTO FRONTALE



RIFERIMENTI CARTOGRAFICI E CATASTALI

Coordinate geografiche: 40.921131N, 16.1457529E
Rif. Catastali: fg. 2 part. 3-5-25

CARATTERISTICHE IMPIANTO

LAYOUT Sistema fisso 4x8 - 600Wp (n. 781 vele)
Potenza impianto: 781x32x600 = 14,99 MWp

LEGENDA

- Limite area oggetto intervento
- Area non utilizzata
- Terreno con pendenza elevata
- Recinzione area utile
- Viabilità interna
- Ingresso impianto
- Mitigazione perimetrale
- Vele CANADIAN 600Wp
- Cabine Power Skid
- Cabina di raccolta MTR

COMMITTENTE:

LUCANIA ENERGY

Lucania energy srl
Strada comunale delle Fonticelle, snc Capannone 3
65015 Montesilvano (PE)
C.F. e P.IVA 02248380681

PROGETTAZIONE:



Silver Ridge Power Italia Srl
Sede legale: Via Silvio D'Amico, 53 | 00145 Roma
P. Iva e C.F. 09692631008
Unità locale: via L. Iammarino, 2 | 86025 Ripalimosani (CB)
Tel. + 39 0874 67618 | fax + 39 0874 1862021
info@srpieu | www.amarantoholding.com

DESCRIZIONE IMPIANTO:

Realizzazione ed esercizio di un impianto fotovoltaico a terra della potenza di **14.99 MWp**, e delle opere di connessione sito nel Comune di Genzano di Lucania (PZ) località Monte Poto

LOCALITA':

GENZANO DI LUCANIA (PZ)

Coordinate geografiche: 40°55'16.1"N 16°08'44.7"E / 40.921131, 16.14575295

LIVELLO DI PROGETTAZIONE:

PROGETTO DEFINITIVO

NOME ELABORATO:

Layout impianto e videosorveglianza / illuminazione

CODICE ELABORATO: REV: DATA: SCALA:

LUC_A.13.b.6 LUG/2021 varie

TIMBRO E FIRMA:

LUCANIA ENERGY SRL
Strada comunale delle Fonticelle snc Capannone 3
65015 Montesilvano (PE)
PEC: lucaniaenergy@legalmail.it
P.Iva 02248380681

