

Regione Basilicata
Provincia di Potenza
Comune di Genzano di Lucania



Schemi elettrici impianto fotovoltaico

LUC_A.13.b.8

Committente

LUCANIA ENERGY

Strada comunale delle Fonticelle snc – Capannone 3
65015 – Montesilvano (PE)
tel. + 39 0874 67618 - fax + 39 0874 1862021
P. Iva e C.F. 02248380681

Realizzazione ed esercizio di un impianto fotovoltaico a terra
della potenza di 14.99 MWp e delle opere di connessione
Comune di Genzano di Lucania (PZ), località Monte Poto, snc.

Progettisti:

Ing. Stefano Felice

Arch. Salvatore Pozzuto

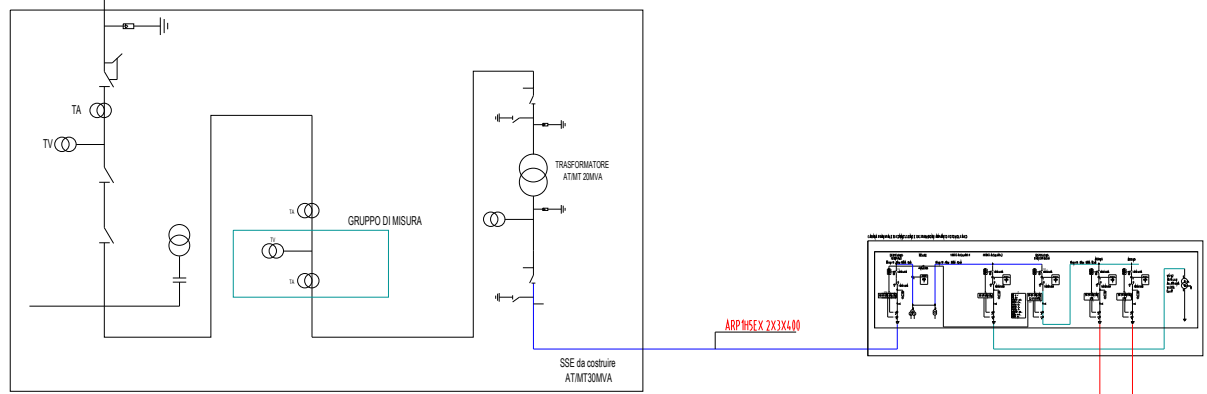


Committente:

LUCANIA ENERGY SRL

Strada com. delle Fonticelle snc, cap. no 3
65015 Montesilvano (PE)
PEC: lucaniaenergy@legalmail.it
P.Iva 02248380681

Stazione elettrica "Terna"



CARATTERISTICHE TECNICHE IMPIANTO	
TIPOLOGIA IMPIANTO:	IMPIANTO DI GENERAZIONE ENERGIA ELETTRICA DA FONTE SOLARE FOTOVOLTAICA
NUMERO COMPLESSIVO MODULI INSTALLATI COMPLESSIVAMENTE:	24992
NUMERO STRINGHE DA 32 MODULI COMPLESSIVE:	781
NUMERO POWER SKID DA 4,8 MVA:	3
POTENZA INATALLATA:	14,99 MWp



<p>COMMITTENTE: LUCANIA ENERGY Lucania Energy srl Strada comunale delle Fonticelle, snc Capannone 3 65015 Montesilvano (PE) C.F. e P.IVA 0248380681</p>	<p>PROGETTAZIONE: Silver Ridge POWER Silver Ridge Power Italia Srl Sede legale: Via Silvio D'Amico, 53 - 00144 Roma - P.zza e C.F. 0962631008 Unità locale: C. de S. Giovanni in Goffo, 140 - 86100 Campobasso (CB) Tel. + 39 0874 67618 - fax + 39 0874 1862021 info@srpi.eu www.amarantoholding.com</p>	<p>LOCALIZZAZIONE IMPIANTO: Genzano (PZ) Coordinate geografiche: 40°55'16.1"N 16°08'44.7"E / 40.921131, 16.14575295</p>	<p>DESCRIZIONE IMPIANTO: Realizzazione ed esercizio di un impianto fotovoltaico a terra della potenza di 14,99 MWp, e delle opere di connessione sito nel Comune di Genzano di Lucania (PZ) località Monte Poto</p>	<p>TITOLO ELABORATO: Schemi elettrici impianto fotovoltaico CODICE ELABORATO: LUC_A.13.b.8.</p> <p>Pag.: 1 SCALA:</p>	<p>DATE: LUG/2021 Rev: 00 Progettista: FIRMA</p>
--	--	---	--	---	--

1 2 3 4 5 6 7 8

A A

B B

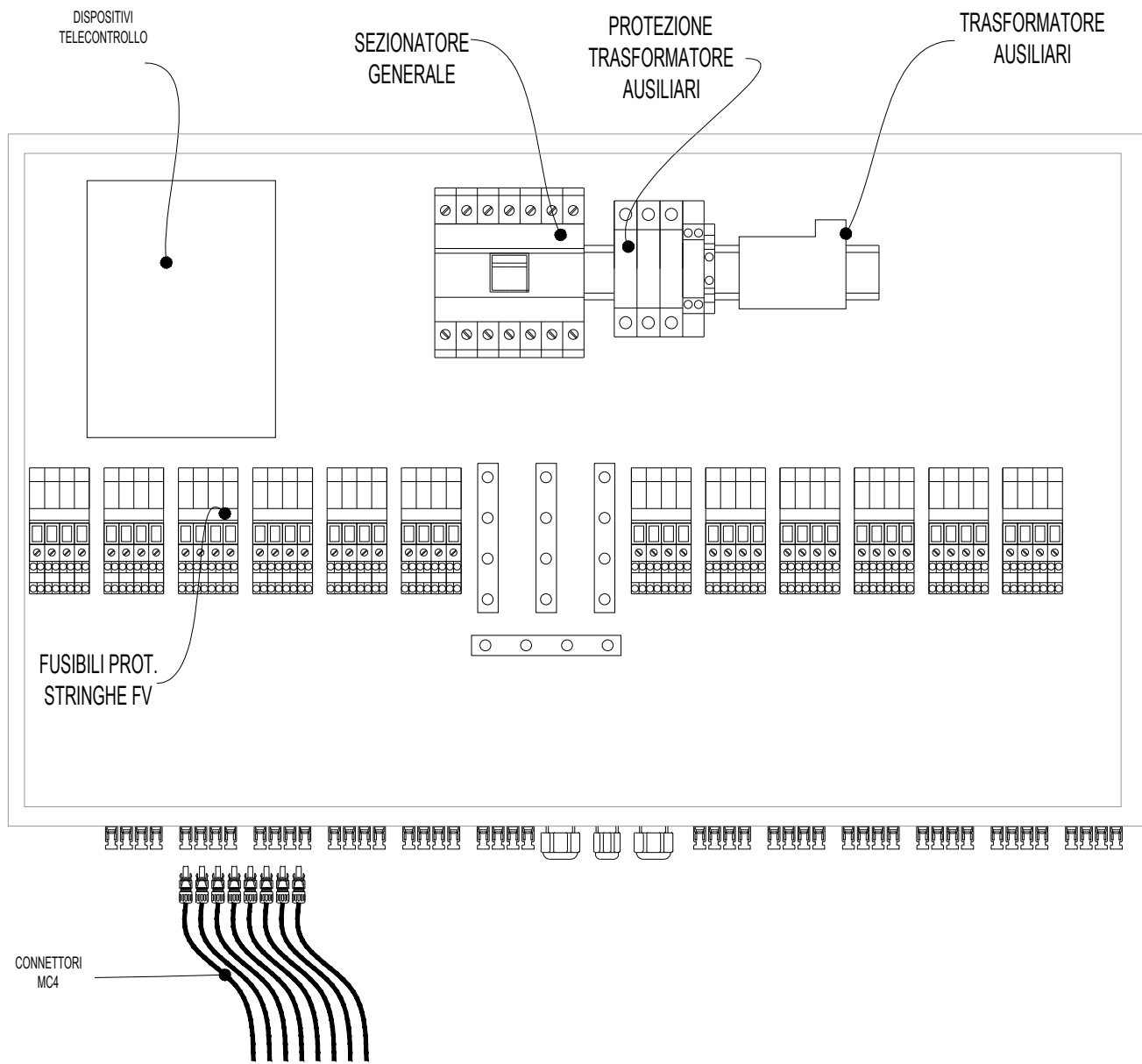
C C

D D

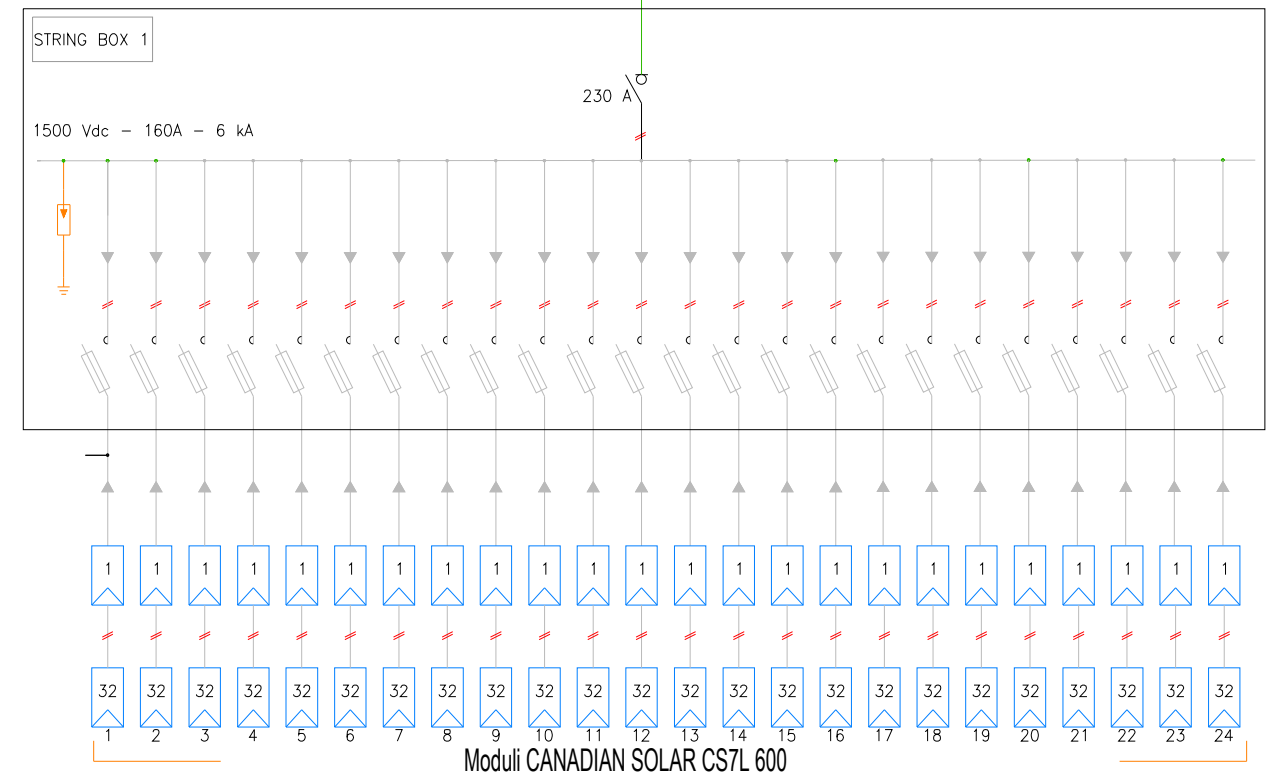
E E

F F

FRONTE CASSETTA STRINGHE



CASSETTA STRINGHE : 24 CH



COMMITTENTE:
LUCANIA ENERGY
 Lucania Energy srl
 Strada comunale delle Fonticelle,
 snc Capannone 3
 65015 Montesilvano (PE)
 C.F. e P.IVA 02248380681

PROGETTAZIONE:

 Silver Ridge Power Italia Srl
 Sede legale: Via Silvio D'Amico, 53 - 00144 Roma - P.zza e C.F. 0962631008
 Unità locale: C. de S. Giovanni in Goffo, 140 - 86100 Campobasso (CB)
 Tel. + 39 0874 67618 - fax + 39 0874 1862021
 info@srpi.eu | www.amarantoholding.com

LOCALIZZAZIONE IMPIANTO:
Genzano (PZ)
 Coordinate geografiche:
 40°55'16.1"N 16°08'44.7"E /
 40.921131, 16.14575295

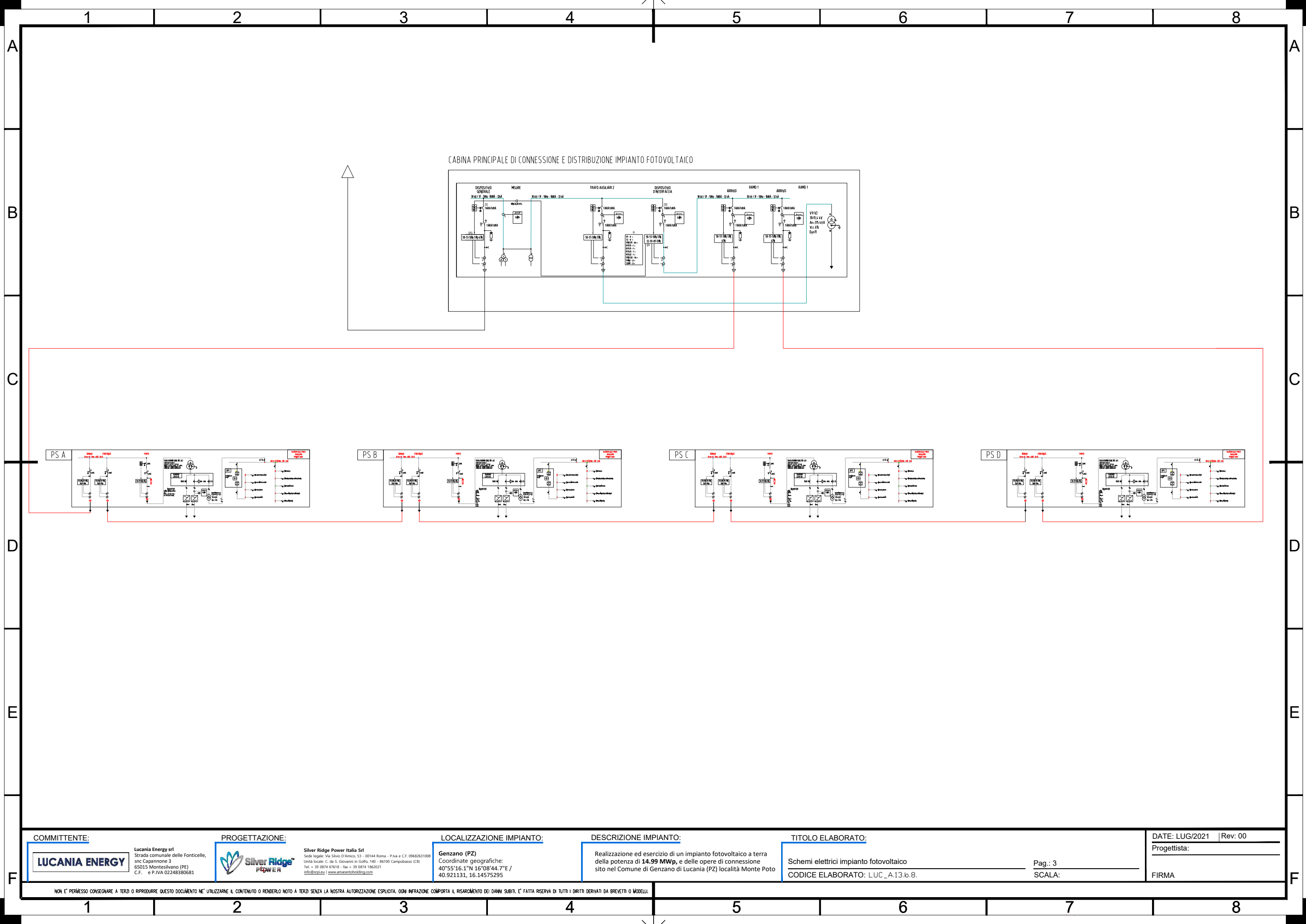
DESCRIZIONE IMPIANTO:
 Realizzazione ed esercizio di un impianto fotovoltaico a terra della potenza di **14.99 MWp**, e delle opere di connessione sito nel Comune di Lucania (PZ) località Monte Poto

TITOLO ELABORATO:
 Schemi elettrici impianto fotovoltaico
 CODICE ELABORATO: LUC_A.13.b.8. Pag.: 2
 SCALA:

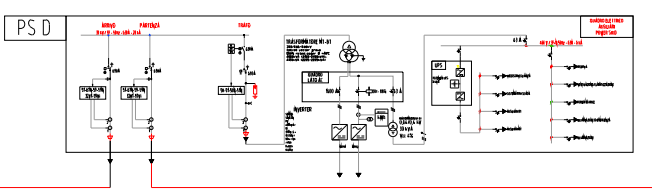
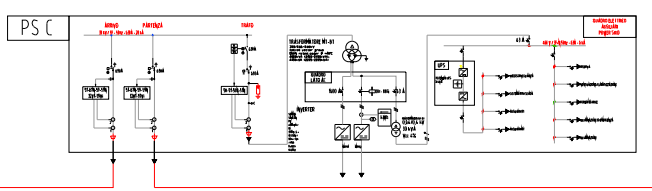
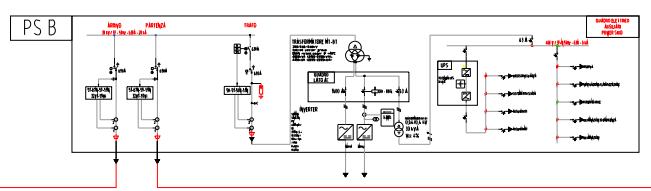
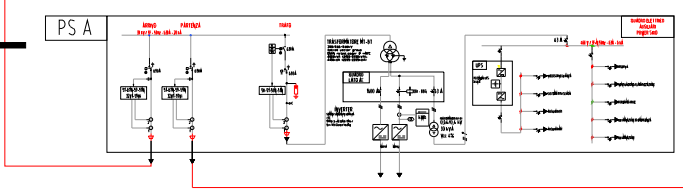
DATE: LUG/2021 | Rev: 00
 Progettista:
 FIRMA

NON E' PERMESSO CONSEGNARE A TERZI O RIPRODURRE QUESTO DOCUMENTO NE' UTILIZZARNE IL CONTENUTO O RENDERLO NOTO A TERZI SENZA LA NOSTRA AUTORIZZAZIONE ESPLIOTA. OGNI INFRAZIONE COMPORTA IL RISARCIMENTO DEI DANNI SUBITI. E' FATTA RISERVA DI TUTTI I DIRITTI DERIVATI DA BREVETTI O MODELLI.

1 2 3 4 5 6 7 8



CABINA PRINCIPALE DI CONNESSIONE E DISTRIBUZIONE IMPIANTO FOTOVOLTAICO



COMMITTENTE:
LUCANIA ENERGY

Lucania Energy srl
Strada comunale delle Fonticelle,
snc Capannone 3
65015 Montesilvano (PE)
C.F. e P.IVA 02248380681

PROGETTAZIONE:
Silver Ridge POWER

Silver Ridge Power Italia Srl
Sede legale: Via Silvio D'Amico, 53 - 00144 Roma - P.Iva e C.F. 09682631008
Unità locale: C. de S. Giovanni in Goffo, 140 - 86100 Campobasso (CB)
Tel. + 39 0874 67618 - fax + 39 0874 1862021
info@srpi.eu | www.amarantoholding.com

LOCALIZZAZIONE IMPIANTO:
Genzano (PZ)
Coordinate geografiche:
40°55'16.1"N 16°08'44.7"E /
40.921131, 16.14575295

DESCRIZIONE IMPIANTO:
Realizzazione ed esercizio di un impianto fotovoltaico a terra della potenza di **14.99 MWp**, e delle opere di connessione sito nel Comune di Lucania (PZ) località Monte Poto

TITOLO ELABORATO:
Schemi elettrici impianto fotovoltaico
CODICE ELABORATO: LUC_A.13.b.8.

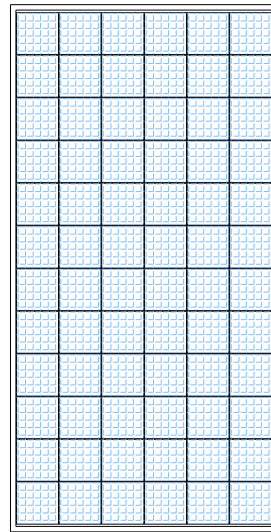
Pag: 3
SCALA:

DATE: LUG/2021 | Rev: 00
Progettista:
FIRMA

NON E' PERMESSO CONSEGNARE A TERZI O RIPRODURRE QUESTO DOCUMENTO NE' UTILIZZARNE IL CONTENUTO O RENDERLO NOTO A TERZI SENZA LA NOSTRA AUTORIZZAZIONE ESPLIOTA. OGNI INFRAZIONE COMPORTA IL RISARCIMENTO DEI DANNI SUBITI. E' FATTA RISERVA DI TUTTI I DIRITTI DERIVATI DA BREVETTI O MODELLI.

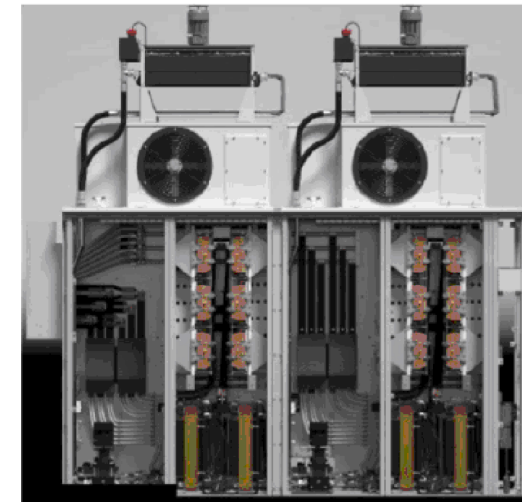
APPARECCHIATURE E DISPOSITIVI PRINCIPALI UTILIZZATI

MODULO FOTOVOLTAICO



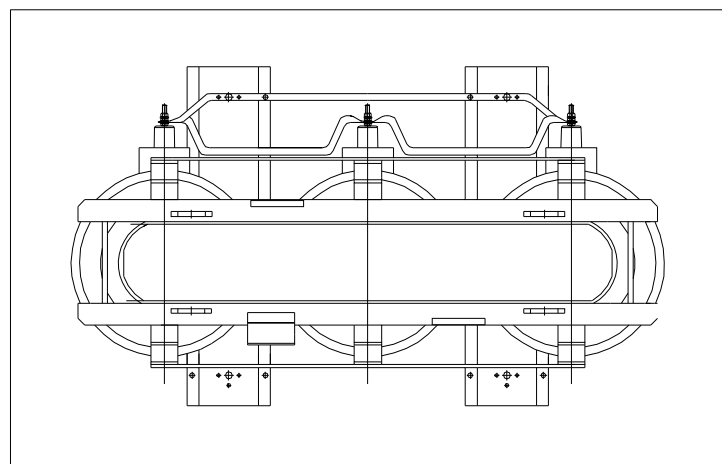
MODULO FOTOVOLTAICO	
BRAND/MODEL	CANADIAN SOLAR CS7L 600 MS
HEIGHT (mm)	2172
WIDTH (mm)	1303
THICKNESS (mm)	35
WEIGHT (Kg)	32,5
NUMBER OF CELLS	120
P _{MAX} [Wp]	600
I _(P_{MAX}) [A]	17.20
V _(P_{MAX}) [V]	34.9

POWER SKID 4,8MVA INVERTER SIEMENS SINACOV 4,8/2,4MVA



INVERTER	
POTENZA NOMINALE	4800/2400 kVA
FREQUENZA	50 Hz
NUMERO MPPT	2
TENSIONE DI INGRESSO	1500V
PESO	3500kg

TRASFORMATORI MT/BT



TRASFORMATORE MT/BT	
POTENZA NOMINALE	4800/2400 kVA
FREQUENZA	50 Hz
TENSIONE NOMINALE PRIMARIA	30000 V
TENSIONE NOMINALE SECONDARIA	660 V - 0.660 kV
COLLEGAMENTO	Dy11y11
PESO	10000kg

COMMITTENTE:

LUCANIA ENERGY

Lucania Energy srl
Strada comunale delle Fonticelle,
snc Capannone 3
65015 Montesilvano (PE)
C.F. e P.IVA 02248380681

PROGETTAZIONE:



Silver Ridge Power Italia Srl
Sede legale: Via Silvio D'Amico, 53 - 00144 Roma - P.Iva e C.F. 0962631008
Unità locale: C. de S. Giovanni in Grotto, 140 - 86100 Campobasso (CB)
Tel. + 39 0874 67618 - fax + 39 0874 1862021
info@srpi.eu | www.amarantoholding.com

LOCALIZZAZIONE IMPIANTO:

Genzano (PZ)
Coordinate geografiche:
40°55'16.1"N 16°08'44.7"E /
40.921131, 16.14575295

DESCRIZIONE IMPIANTO:

Realizzazione ed esercizio di un impianto fotovoltaico a terra
della potenza di **14.99 MWp**, e delle opere di connessione
sito nel Comune di Lucania (PZ) località Monte Poto

TITOLO ELABORATO:

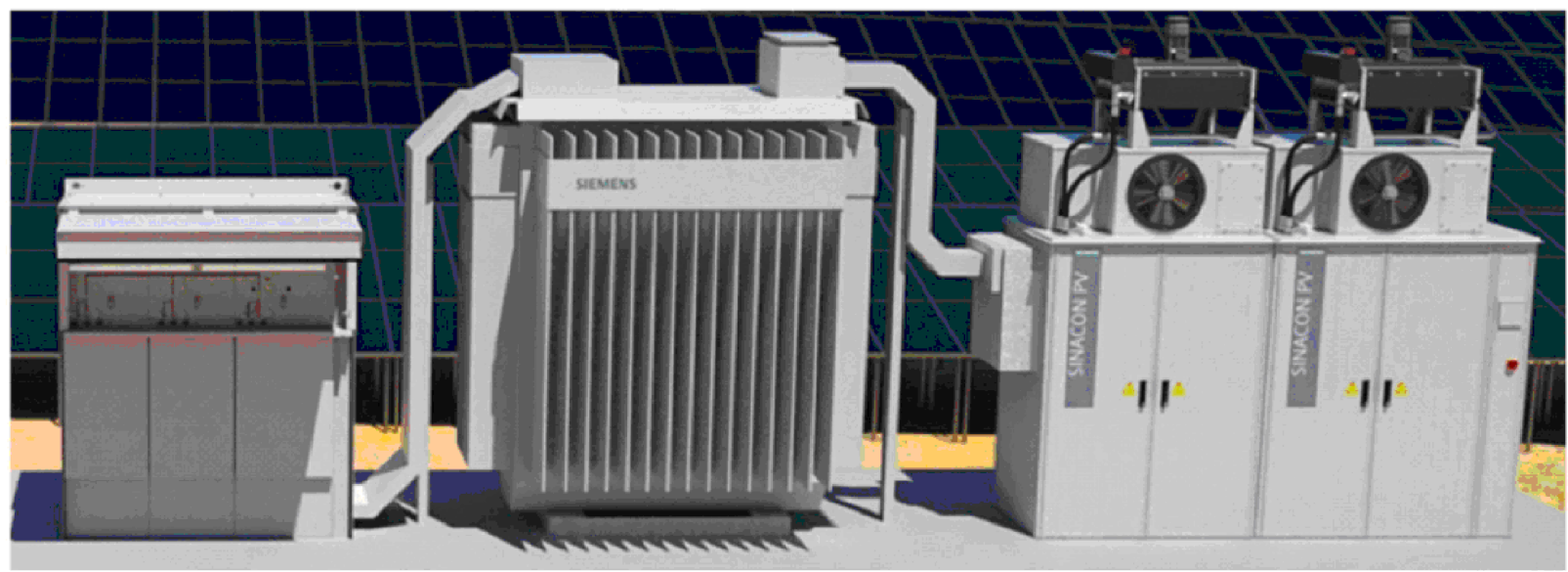
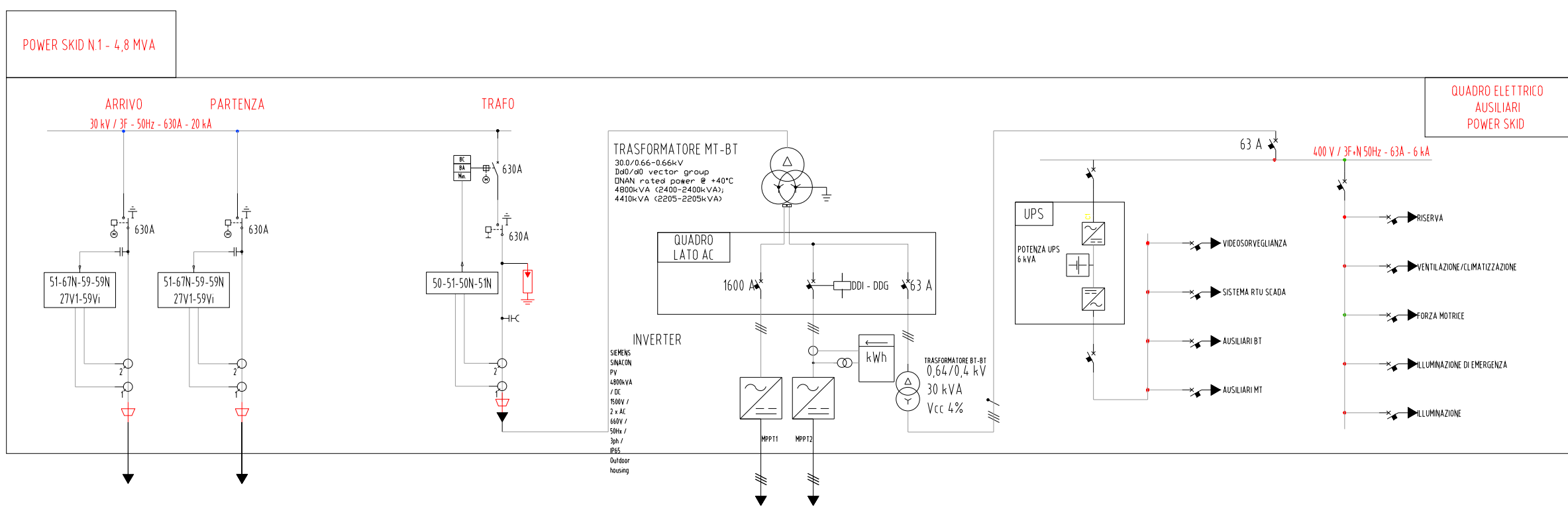
Schemi elettrici impianto fotovoltaico
CODICE ELABORATO: LUC_A.13.b.8.

Pag: 4
SCALA:

DATE: LUG/2021 | Rev: 00

Progettista:

FIRMA



LEGENDA			
	TRASFORMATORE DI POTENZA TRIANGOLO-STELLA		TRASFORMATORE DI POTENZA A DOPIO SECONDARIO TRIANGOLO-STELLA
	TRIFASE COLLEGAMENTO A TRIANGOLO		TRIFASE COLLEGAMENTO A STELLA
	TRASFORMATORE DI CORRENTE		TRASFORMATORE DI TENSIONE TRIFASE
	TRASFORMATORE DI TENSIONE		TRASFORMATORE DI TENSIONE A DOPIO SECONDARIO ADAPVOLGIMENTO APERTO
	CORRENTE CONTINUA		CORRENTE ALTERNATA
	INTERRUTTORE AUTOMATICO DI POTENZA		SEZIONATORE
	SEZIONATORE A FUSIBILI		SEZIONATORE SOTTOCARICO
	FUSIBILE		PUNTO CONNESSIONE A TERRA
	INTERRUTTORE AUTOMATICO MAGNETOTERMICO		INTERRUTTORE AUTOMATICO MAGNETOTERMICO-DIFFERENZIALE
	INTERBLOCCO MECCANICO		COMANDO MOTORIZZATO
	SCARICATORE DI SOVRATENSIONE		CONTATORE DI MISURE
	INVERTER (DC/AC)		RAFFREDDATORE (AC/DC)
	BATTERIA		LAMPADA DI SEGNALAZIONE
	MODULO FOTOVOLTAICO		GRUPPO ELETTROGENO DIESEL
	RELE' DI MINIMA TENSIONE		RELE' DI MASSIMA CORRENTE AD AZIONE ISTANTANEA
	RELE' DI MINIMA TENSIONE DI SEQUENZA DIRETTA		RELE' DI MASSIMA CORRENTE AD AZIONE ISTANTANEA COLLEGATO SUL NEUTRO
	RELE' DI MASSIMA CORRENTE AD AZIONE RITARDATA		RELE' DI MASSIMA TENSIONE
	RELE' DI MASSIMA CORRENTE AD AZIONE RITARDATA COLLEGATO SUL NEUTRO		RELE' DI MASSIMA TENSIONE DI SEQUENZA INVERSA
	RELE' RIVELATORE DI TERRA		RELE' DI MASSIMA CORRENTE IN D.C.
	RELE' DIREZIONALE DI TERRA		RELE' DI FREQUENZA

COMMITTENTE: Lucania Energy srl
 Strada comunale delle Fonticelle, snc Capannone 3 65015 Montesilvano (PE) C.F. e P.IVA 02248380681

PROGETTAZIONE: Silver Ridge Power Italia Srl
 Sede legale: Via Silvio D'Amico, 53 - 00144 Roma - P.zza e C.F. 0962631008
 Unità locale: C. de S. Giovanni in Goffo, 140 - 86100 Campobasso (CB) Tel. + 39 0874 67618 - fax + 39 0874 1862021 info@srpi.eu | www.amarantoholding.com

LOCALIZZAZIONE IMPIANTO: Genzano (PZ)
 Coordinate geografiche: 40°55'16.1"N 16°08'44.7"E / 40.921131, 16.1457295

DESCRIZIONE IMPIANTO: Realizzazione ed esercizio di un impianto fotovoltaico a terra della potenza di 14.99 MWp, e delle opere di connessione sito nel Comune di Genzano di Lucania (PZ) località Monte Poto

TITOLO ELABORATO: Schemi elettrici impianto fotovoltaico
 CODICE ELABORATO: LUC_A.13.b.8.

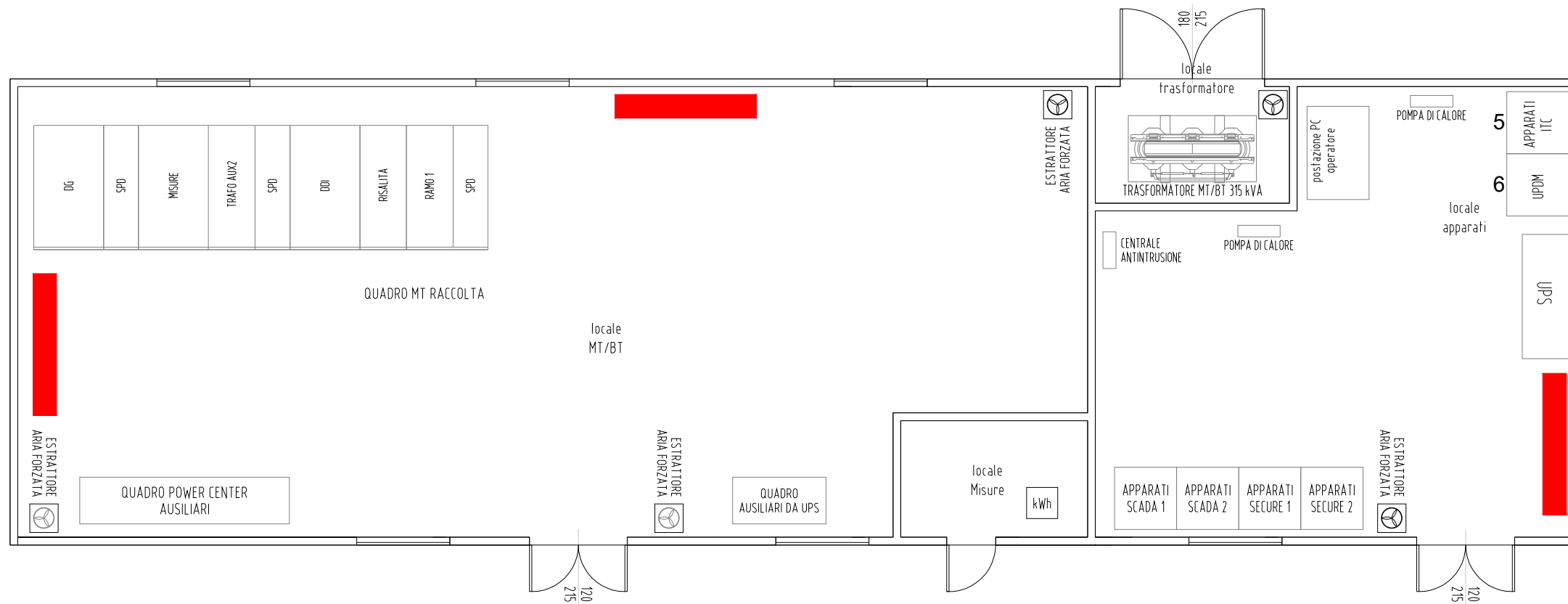
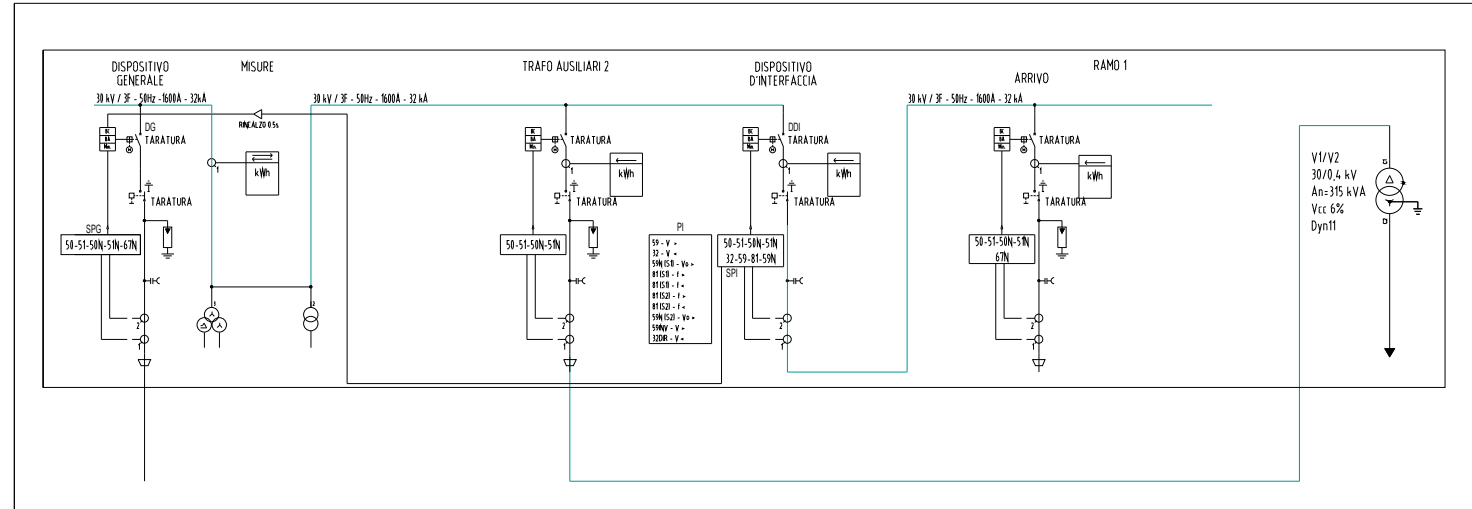
DATE: LUG/2021 | **Rev:** 00
Progettista: _____
FIRMA: _____

Pag: 5 **SCALA:** _____

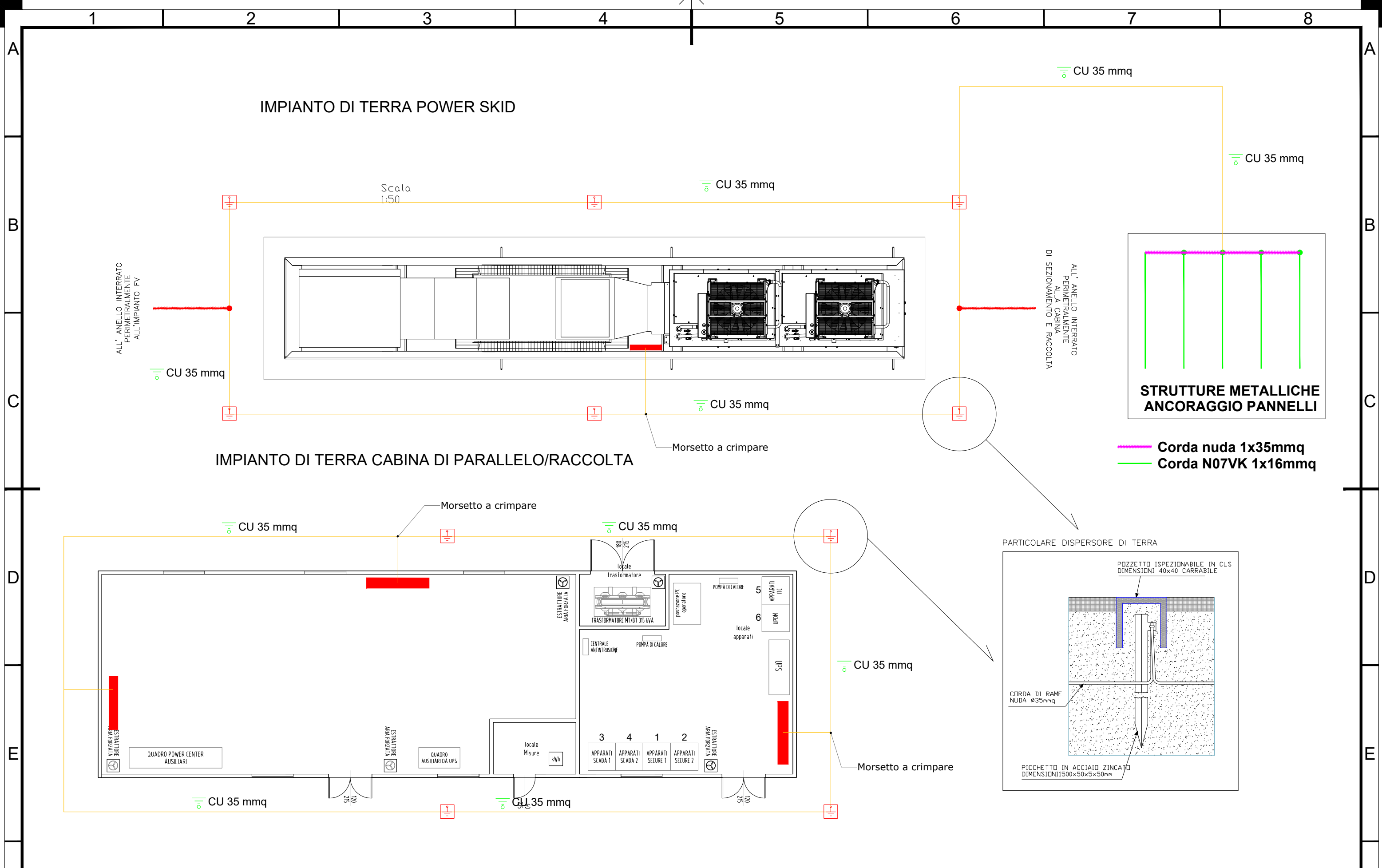
NON E' PERMESSO CONSERVARE A TERZI O RIPRODURRE QUESTO DOCUMENTO NE' UTILIZZARNE IL CONTENUTO O RENDERLO NOTO A TERZI SENZA LA NOSTRA AUTORIZZAZIONE ESPLIOTA OGNI INFRAZIONE COMPORTA IL RISARCIMENTO DEI DANNI SUBITI. E' FATTA RISERVA DI TUTTI I DIRITTI DERIVATI DA BREVETTI O MODELLI.

Cabina MTR raccolta MTR

CABINA PRINCIPALE DI CONNESSIONE E DISTRIBUZIONE IMPIANTO FOTOVOLTAICO



COMMITTENTE: LUCANIA ENERGY <small>Lucania Energy srl Strada comunale delle Fonticelle, snc Capannone 3 65015 Montesilvano (PE) C.F. e P.IVA 02248380681</small>	PROGETTAZIONE: <small>Silver Ridge Power Italia Srl Sede legale: Via Silvio D'Amico, 53 - 00144 Roma - P.zza e C.F. 0962631008 Unità locale: C. de S. Giovanni in Gioia, 140 - 86100 Campobasso (CB) Tel. + 39 0874 67618 - fax + 39 0874 1862021 info@srpi.eu www.amarantoholding.com</small>	LOCALIZZAZIONE IMPIANTO: Genzano (PZ) <small>Coordinate geografiche: 40°55'16.1"N 16°08'44.7"E / 40.921131, 16.14575295</small>	DESCRIZIONE IMPIANTO: <small>Realizzazione ed esercizio di un impianto fotovoltaico a terra della potenza di 14.99 MWp, e delle opere di connessione sito nel Comune di Lucania (PZ) località Monte Poto</small>	TITOLO ELABORATO: <small>Schemi elettrici impianto fotovoltaico Pag.: 6 CODICE ELABORATO: LUC_A.13.b.8. SCALA:</small>	<small>Rev: 00</small> Progettista: FIRMA
--	--	---	---	--	---



COMMITTENTE: LUCANIA ENERGY <small>Lucania Energy srl Strada comunale delle Fonticelle, snc Capannone 3 65015 Montesilvano (PE) C.F. e P.IVA 02248380681</small>	PROGETTAZIONE: <small>Silver Ridge Power Italia Srl Sede legale: Via Silvio D'Amico, 53 - 00144 Roma - P.zza e C.F. 0962631008 Unità locale: C. de S. Giovanni in Gioia, 140 - 86100 Campobasso (CB) Tel. + 39 0874 67618 - fax + 39 0874 1862021 info@srpi.eu www.amarantoholding.com</small>	LOCALIZZAZIONE IMPIANTO: Genzano (PZ) Coordinate geografiche: 40°55'16.1"N 16°08'44.7"E / 40.921131, 16.14575295	DESCRIZIONE IMPIANTO: Realizzazione ed esercizio di un impianto fotovoltaico a terra della potenza di 14.99 MWp , e delle opere di connessione sito nel Comune di Genzano di Lucania (PZ) località Monte Poto	TITOLO ELABORATO: Schemi elettrici impianto fotovoltaico CODICE ELABORATO: LUC_A.13.b.8.	DATE: LUG/2021 Rev: 00 Progettista: FIRMA
--	--	--	--	---	---