

Regione Basilicata
Provincia di Potenza
Comune di Genzano di Lucania



Disegni architettonici recinzioni tipo e interventi di mitigazione LUC_A.13.c.2

Committente

LUCANIA ENERGY

Strada comunale delle Fonticelle snc – Capannone 3
65015 – Montesilvano (PE)
tel. + 39 0874 67618 - fax + 39 0874 1862021
P. Iva e C.F. 02248380681

Realizzazione ed esercizio di un impianto fotovoltaico a terra
della potenza di 14.99 MWp e delle opere di connessione
Comune di Genzano di Lucania (PZ), località Monte Poto, snc.

Progettisti:

Ing. Stefano Felice

Arch. Salvatore Pozzuto



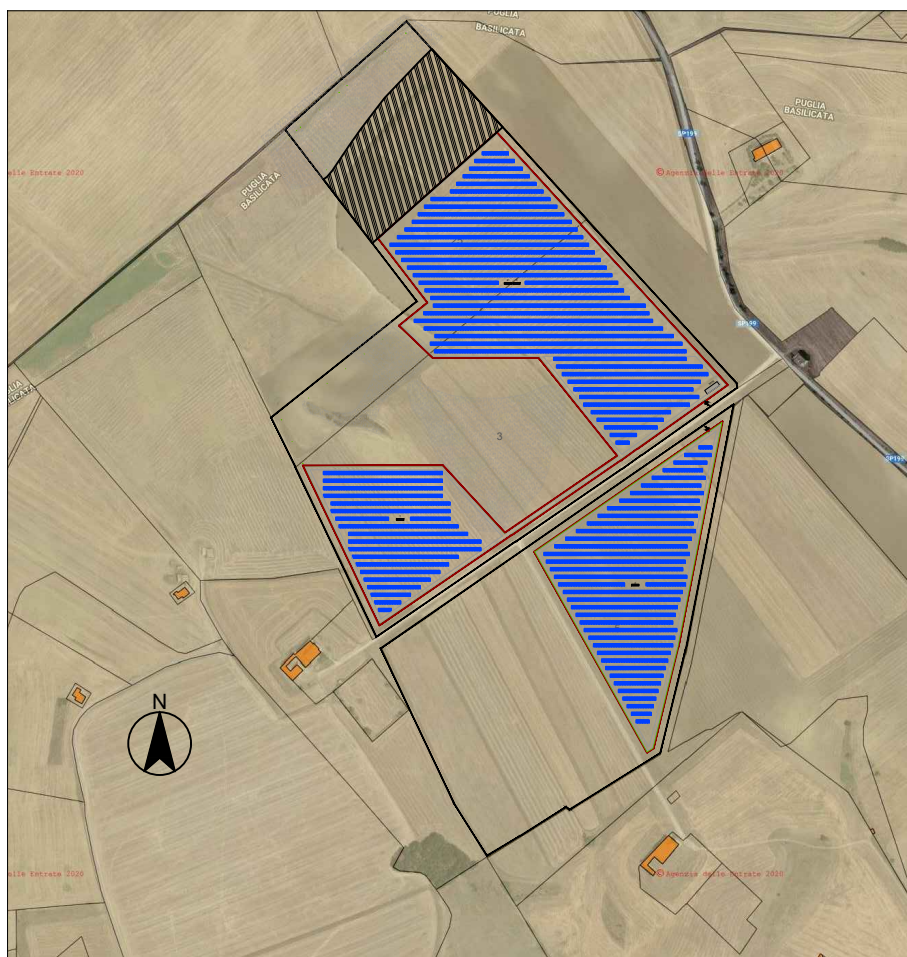
Committente:

LUCANIA ENERGY SRL

Strada com. delle Fonticelle snc, cap. no 3
65015 Montesilvano (PE)
PEC: lucaniaenergy@legalmail.it
P.Iva 02248380681

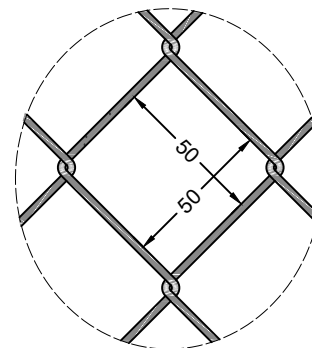
PLANIMETRIA IMPIANTO CON RECINZIONE PERIMETRALE

(scala 1:10000)



LEGENDA

- Limite area di intervento
- Recinzione perimetrale
- Pannelli fotovoltaici



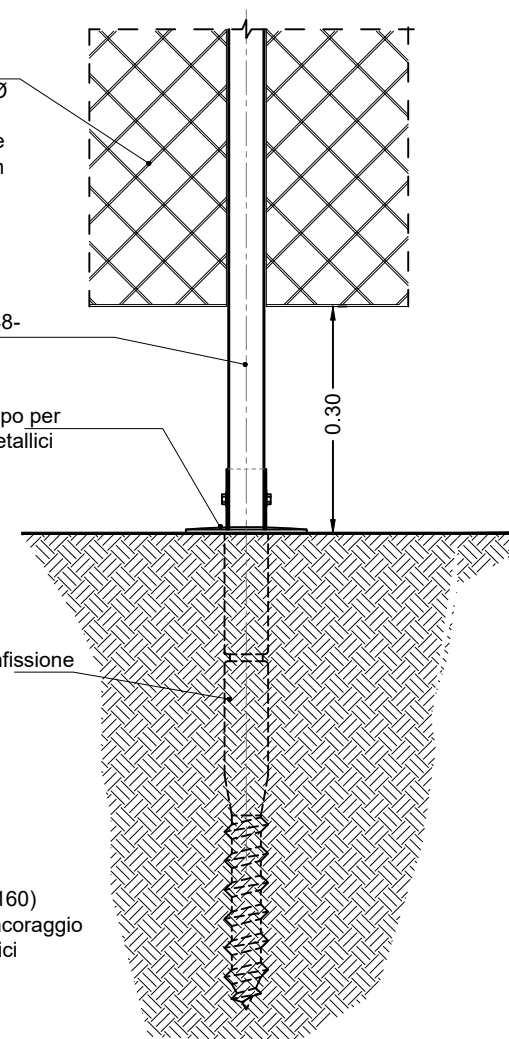
Dettaglio B

Rete metallica: particolare di maglia quadrata 50x50mm in filo Ø 2.5 zincato a caldo plastificato tramite processo di sinterizzazione con PVC diametro esterno 3.0mm

Dettaglio A

Particolare di fissaggio tipo nel terreno dei pali recinzione

Scala 1:10

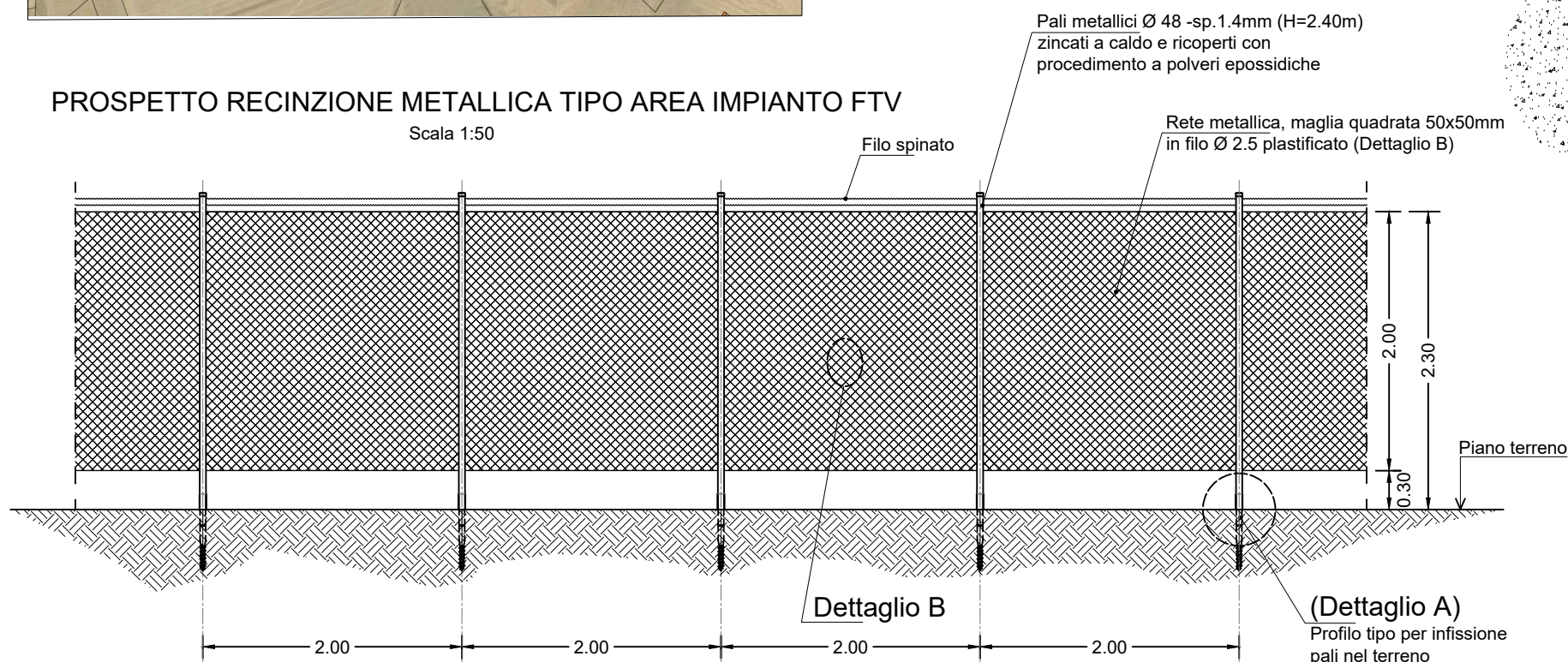


PROFILO TIPO PER INFISSIONE PALI RECINZIONE NEL TERRENO

Le viti di supporto per pali con sezione a T sono un innovativo sistema per la posa senza l'utilizzo di cemento delle recinzioni. Si tratta infatti di "viti" in ferro zincato a caldo da posizionare nel terreno che grazie alla loro forma e al piattello superiore garantiscono un'ottima tenuta per realizzare recinzioni di qualsiasi tipologia come in rete elettrosaldata o a maglia sciolta. La vite si presta per moltissimi tipi di terreno come ad esempio quelli a matrice sabbiosa, limosa con ghiaie e ciottoli di piccole dimensioni, terreni compatti o con radici. In caso di terreni particolarmente duri o pietrosi sarà necessario in casi estremi a fare un pre-foro con un trapano con punte da 20/30 mm di diametro per facilitare la posa della vite. Altezza vite: 460 mm
Altezza elica: 100 mm
Diametro del tubo: 48 mm
Diametro piattello superiore: 160 mm


PROSPETTO RECINZIONE METALLICA TIPO AREA IMPIANTO FTV

Scala 1:50



PARTICOLARE PROFILO TIPO PER INFISSIONE PALI NEL TERRENO

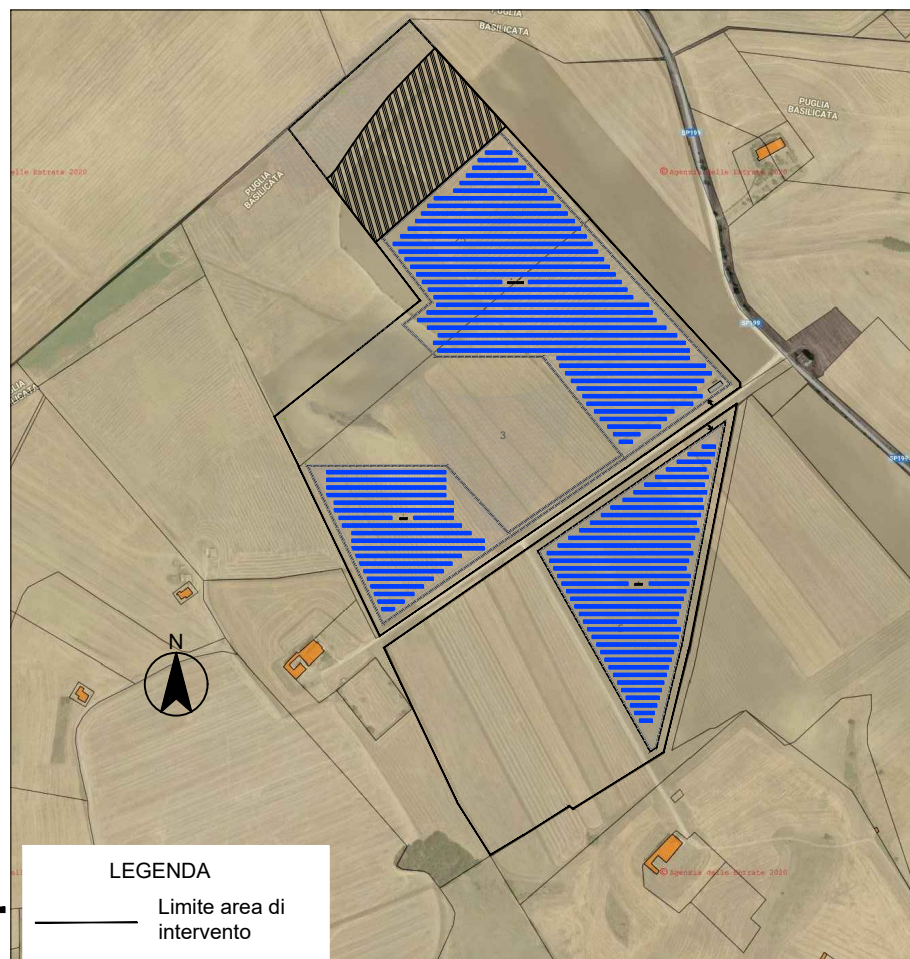


COMMITTENTE: LUCANIA ENERGY Lucania Energy srl Strada comunale delle Fonticelle, snc Capannone 3 65015 Montesilvano (PE) C.F. e P.IVA 02248380681	PROGETTAZIONE:  Silver Ridge Power Italia Srl Sede legale: Via Silvio D'Amico, 53 - 00144 Roma - P.zza e C.F. 09682637008 Sede locale: Via L. Iannarino, 2 - 86025 Ripalimosani (CB) Tel. + 39 0874 67618 - fax + 39 0874 1862021 info@srp.it www.amarantoholdings.com	LOCALIZZAZIONE IMPIANTO: Genzano di Lucania (PZ) Coordinate geografiche: 40°55'16.1"N 16°08'44.7"E / 40.921131, 16.14575295	DESCRIZIONE IMPIANTO: Realizzazione ed esercizio di un impianto fotovoltaico a terra della potenza di 14.99 MWp , e delle opere di connessione sito nel Comune di Genzano di Lucania (PZ) località Monte Poto	TITOLO ELABORATO: Disegni architettonici recinzioni tipo e interventi di mitigazione CODICE ELABORATO: LUC_A.13.c.2	DATE: LUG/2021 Rev: 00 Progettista: FIRMA
---	---	---	--	--	---

1 2 3 4 5 6 7 8

A Planimetria impianto con mitigazione perimetrale

(scala 1:10000)

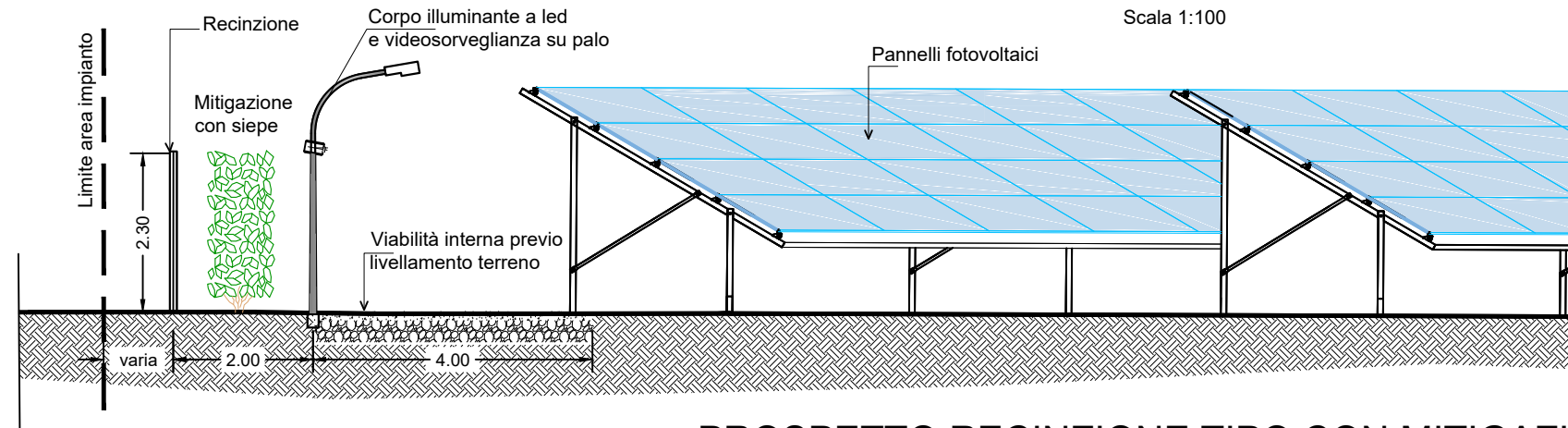


LEGENDA

- Limite area di intervento
- - - Fascia mitigativa perimetrale
- Pannelli fotovoltaici

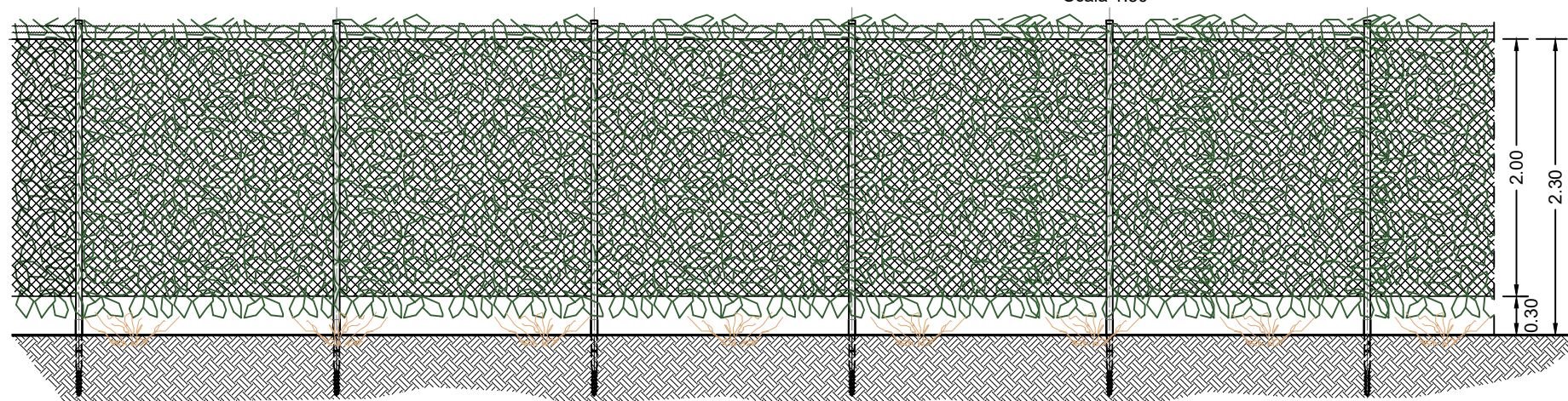
STRALCIO SEZIONE MITIGAZIONE PERIMETRALE

Scala 1:100



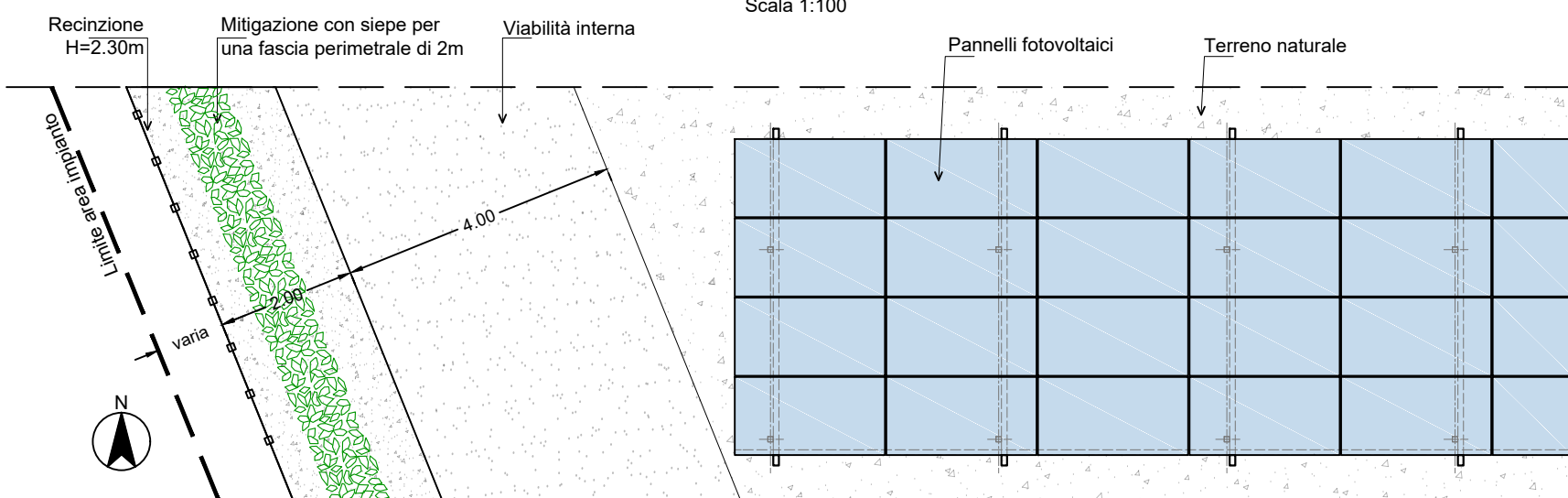
PROSPETTO RECINZIONE TIPO CON MITIGAZIONE

Scala 1:50



D STRALCIO PIANTA MITIGAZIONE PERIMETRALE

Scala 1:100



CARATTERISTICHE DI MITIGAZIONE

Piantumazione e mitigazione

Lungo tutto il perimetro del campo fotovoltaico sarà prevista una mitigazione con siepe la cui larghezza è 2m. Tale piantumazione/mitigazione assume diversi scopi tipo:

- Aspetti paesistici, poiché attraverso la riduzione dell'impatto visivo dei pannelli.
- Aspetti naturalistici, in quanto l'area oggetto di intervento viene delimitata, garantendo un periodo di stabilità di almeno vent'anni e nello stesso tempo favorendo lo sviluppo della microfauna locale che potrà svilupparsi in maniera libera senza alcun disturbo dal ciclo delle coltivazioni;
- Aspetti agronomico, dato che la piantumazione è composta da solo essenze arboree e arbustive autoctone;
- Aspetti legati alla sicurezza, dato che questo intervento mitigativo elimina i rischi di abbagliamento in particolare per i veicoli in movimento lungo le strade del sito;
- Aspetti legati all'impatto acustico, in quanto la piantumazione riveste anche l'importante ruolo di proteggere l'area interna dal vento, eliminando il problema del rumore provocato dal passaggio dell'aria tra le file di pannelli.

COMMITTENTE:

LUCANIA ENERGY

Lucania Energy srl
Strada comunale delle Fonticelle,
snc Capannone 3
65015 Montesilvano (PE)
C.F. e P.IVA 02248380681

PROGETTAZIONE:



Silver Ridge Power Italia Srl
Sede legale: Via Silvio D'Amico, 53 - 00144 Roma - P.Iva e C.F. 09682637008
Unità locale: Via L. Iannarino, 2 - 86025 Ripalimosani (CB)
Tel. + 39 0874 67618 - fax + 39 0874 1862021
info@srpl.eu | www.amarantoholdings.com

LOCALIZZAZIONE IMPIANTO:

Genzano di Lucania (PZ)
Coordinate geografiche:
40°55'16.1"N 16°08'44.7"E / 40.921131, 16.14575295

DESCRIZIONE IMPIANTO:

Realizzazione ed esercizio di un impianto fotovoltaico a terra della potenza di **14.99 MWp**, e delle opere di connessione sito nel Comune di Genzano di Lucania (PZ) località Monte Poto

TITOLO ELABORATO:

Disegni architettonici recinzioni tipo e interventi di mitigazione

CODICE ELABORATO: LUC_A.13.c.2

Pag.:

SCALA:

DATE: LUG/2021 | Rev: 00

Progettista:

FIRMA