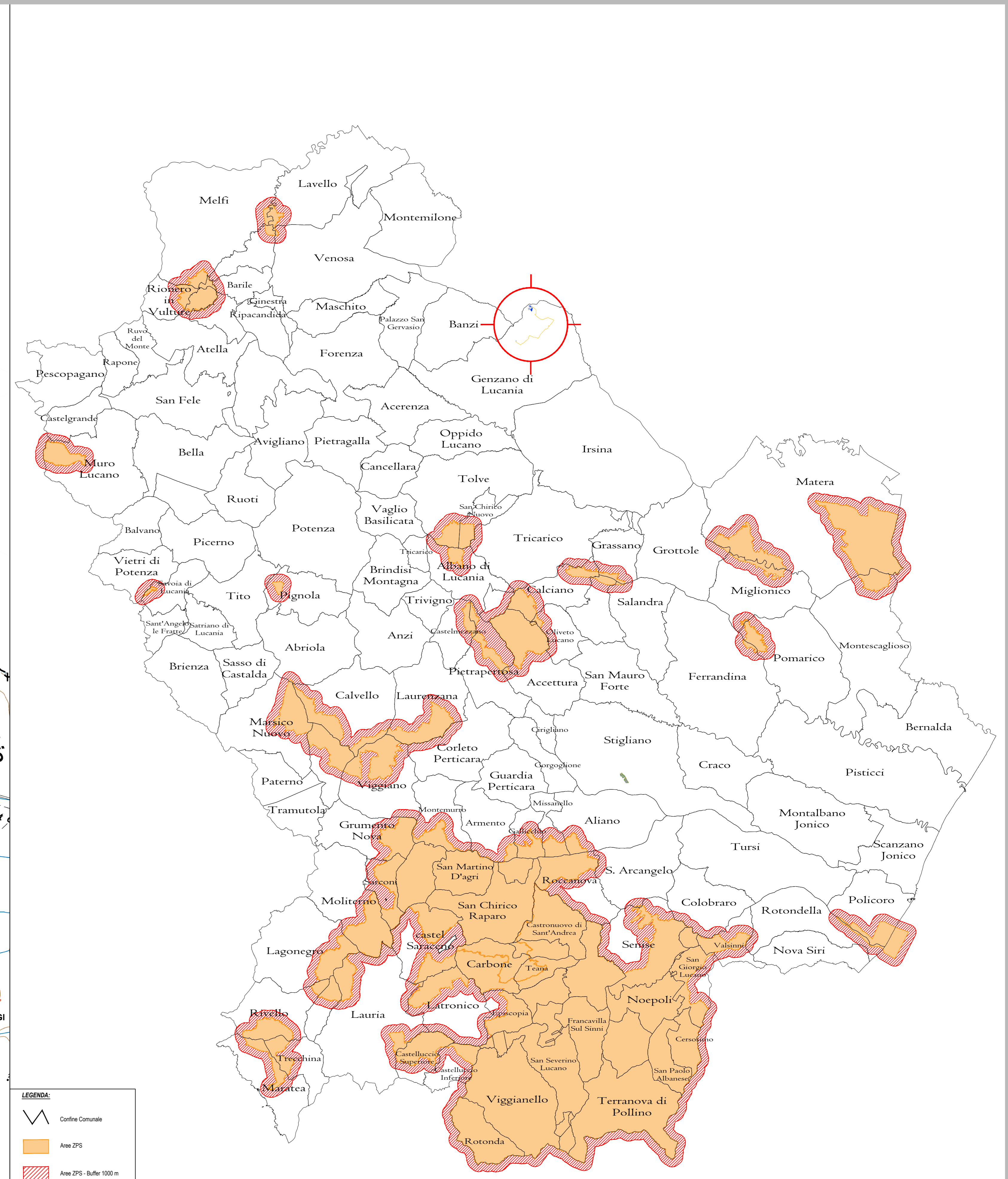
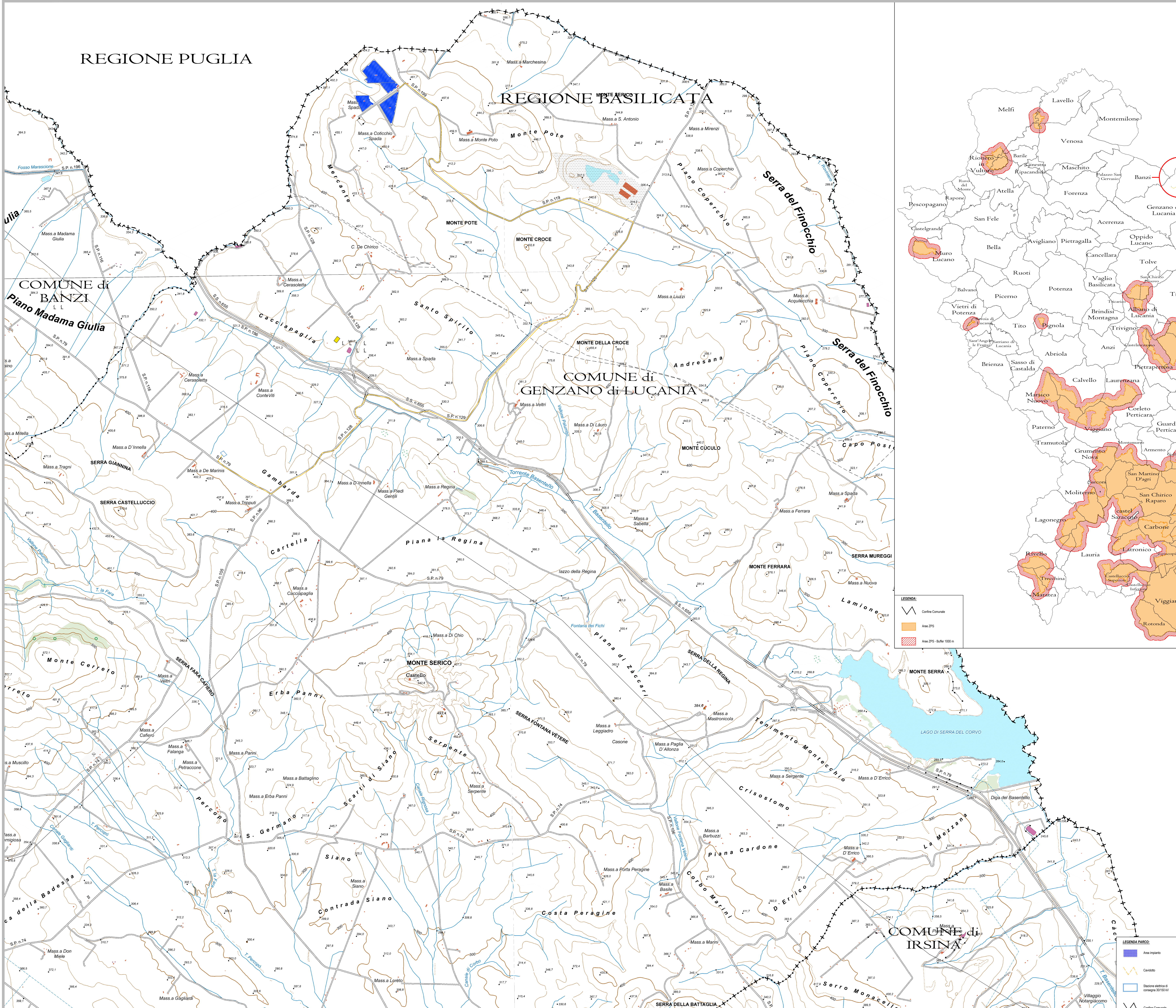


REGIONE PUGLIA

REGIONE BASILICATA



**LEGENDA:**

- Confine Comunale
- Area ZPS
- Area ZPS - Buffer 1000 m

**LEGENDA PARCO:**

- Area Impianto
- Cavetto
- Stazione elettrica di consegna 30/10 kv
- Confine Comunale



**COMMITTENTE:**  
**LUCANIA ENERGY**  
 Lucania energy srl  
 Strada comunale delle Fonticelle, snc Capannone 3  
 65015 Monteseiano (PE)  
 C.F. e P.IVA 02248380681

**PROGETTAZIONE:**

 R.S.V. Design Studio S.r.l. Piazza Carmine 5/A 84077 Torre Orsola (SA) C.F. e P.IVA 0280909066 www.rsdesignstudio.it	 R.S.V. Design Studio S.r.l. Piazza Carmine 5/A 84077 - Torre Orsola (SA) P.IVA: 0280909066 PEC: rsv@rspec.it
--	--

**DESCRIZIONE IMPIANTO:**  
 Realizzazione ed esercizio di un impianto fotovoltaico a terra della potenza di **14.99 MWp**, e delle opere di connessione sito nel Comune di Genzano di Lucania (PZ) località Monte Poto.

**LOCALITÀ:**  
**GENZANO DI LUCANIA (PZ)**  
 Coordinate geografiche: 40°55'16.1"N 16°08'44.7"E / 40.921131, 16.14575295

**LIVELLO DI PROGETTAZIONE:**  
 PROGETTO DEFINITIVO  
**NOME ELABORATO:** Area Naturali Protette - ZPS  
**CODICE ELABORATO:** LUC\_A14.3.4c  
**REV:** 00  
**DATA:** MAG/2021  
**SCALA:** 1:15.000

**TIMBRE E FIRME:**