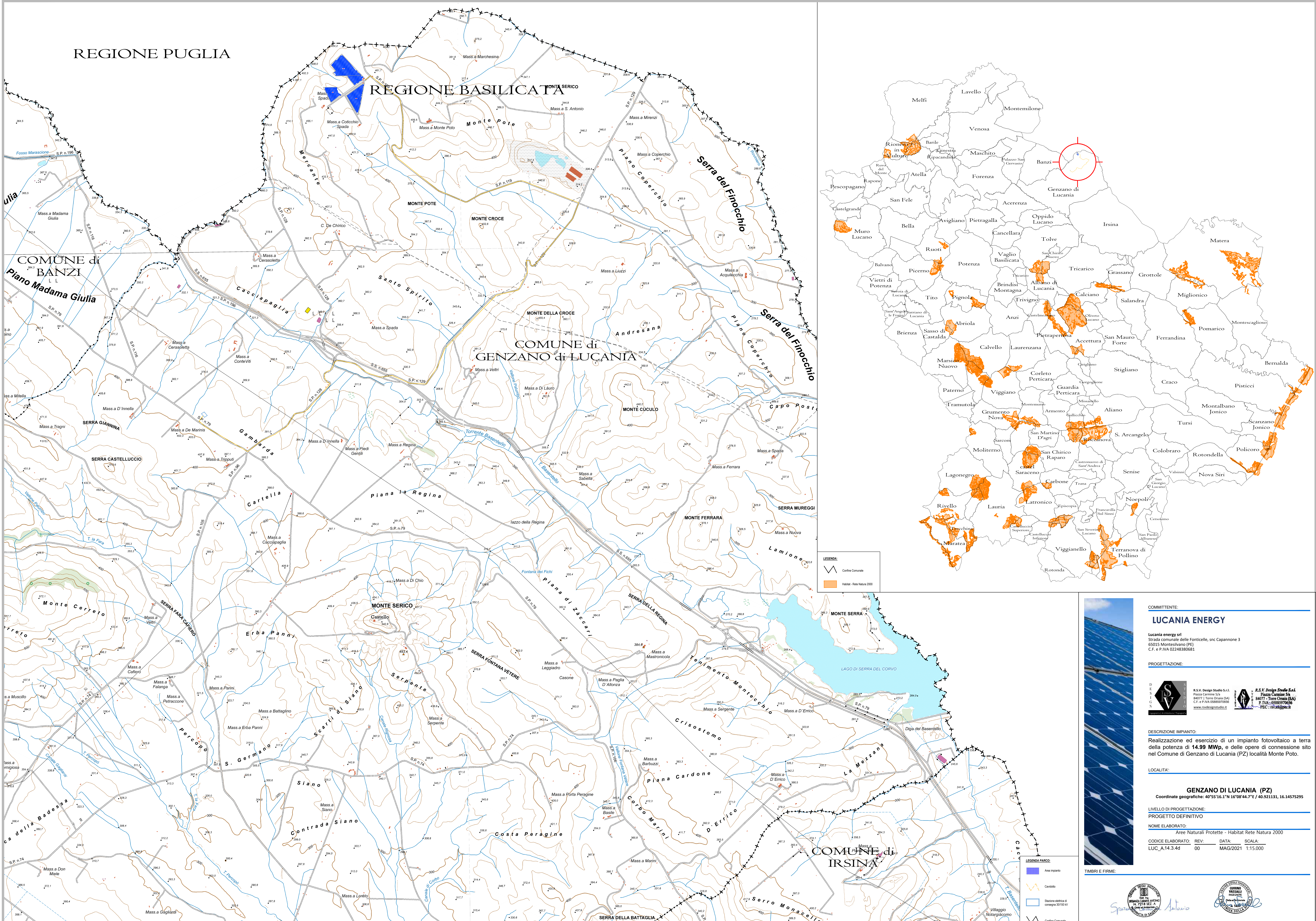


REGIONE PUGLIA

REGIONE BASILICATA



**LEGENDA:**

- Confine Comunale
- Habitat - Rete Natura 2000

**LEGENDA PARCO:**

- Area impianto
- Cavoletto
- Stazione elettrica di consegna 30/30 kv
- Confine Comunale



**COMMITTENTE:**  
**LUCANIA ENERGY**

Lucania energy srl  
Strada comunale delle Fonticelle, snc Capannone 3  
65015 Montemurro (PE)  
C.F. e P.IVA 02248380681

**PROGETTAZIONE:**

|  |   |  |
|--|---|--|
|  | R.S.V. Design Studio S.r.l.<br>Piazza Carmine 5/A<br>84077 Torre Orsola (SA)<br>C.F. e P.IVA 02809090666<br>www.rsdesignstudio.it |  |
|  | R.S.V. Design Studio S.r.l.<br>Piazza Carmine 5/A<br>84077 - Torre Orsola (SA)<br>P.IVA: 02809090666<br>PEC: rsv@rspec.it         |  |
|  |   |  |
|  |   |  |

**DESCRIZIONE IMPIANTO:**  
Realizzazione ed esercizio di un impianto fotovoltaico a terra della potenza di **14.99 MWp**, e delle opere di connessione sito nel Comune di Genzano di Lucania (PZ) località Monte Poto.

**LOCALITÀ:**  
**GENZANO DI LUCANIA (PZ)**  
Coordinate geografiche: 40°55'16.1"N 16°08'44.7"E / 40.921131, 16.14575295

**LIVELLO DI PROGETTAZIONE:**  
PROGETTO DEFINITIVO  
**NOME ELABORATO:**  
Aree Naturali Protette - Habitat Rete Natura 2000  
**CODICE ELABORATO:** LUC\_A14.3.4d  
**REV:** 00  
**DATA:** MAG/2021  
**SCALA:** 1:15.000

**TIMBRE E FIRME:**